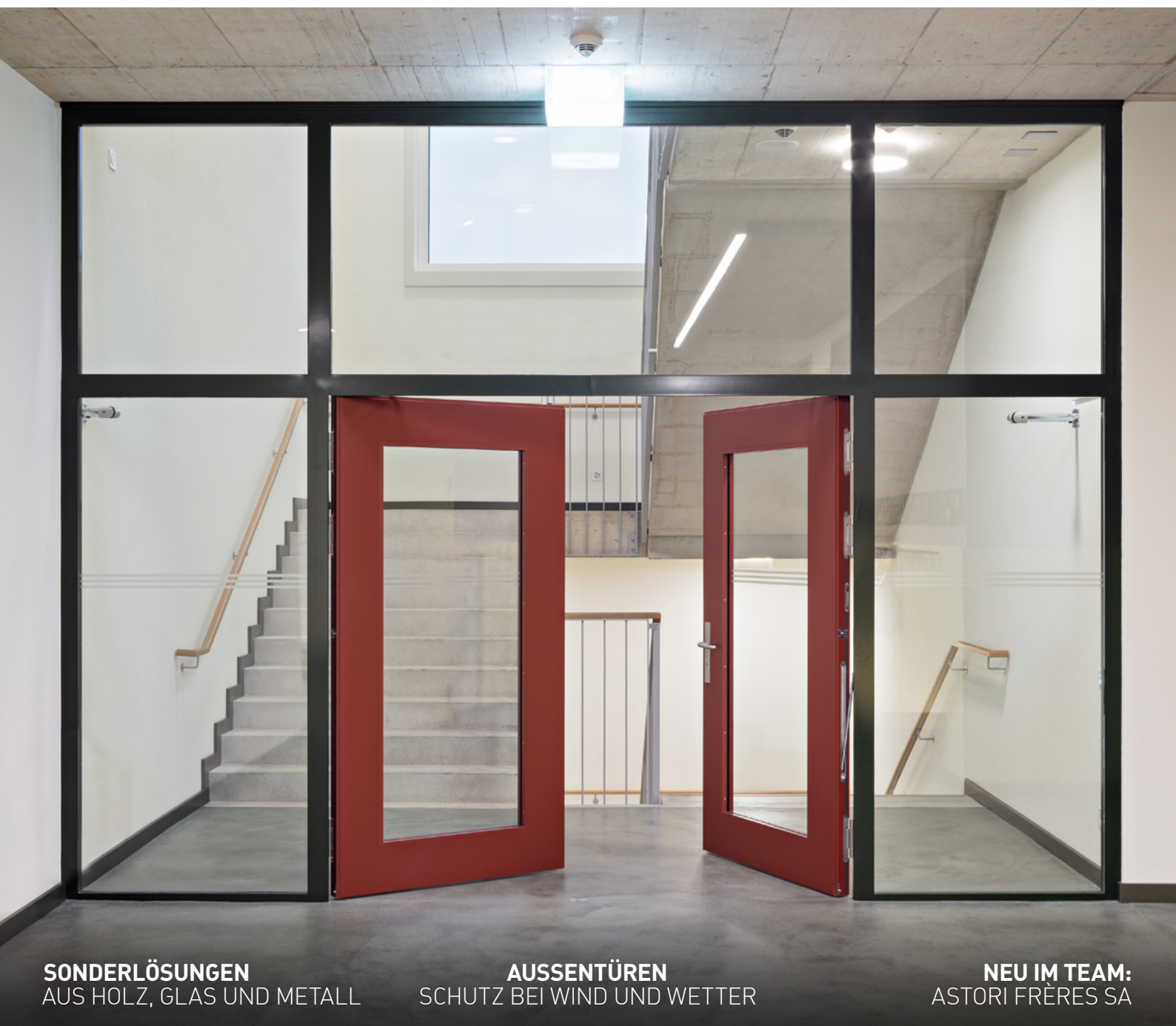


INNOVATIONSREPORT



SONDERLÖSUNGEN
AUS HOLZ, GLAS UND METALL

AUSSENTÜREN
SCHUTZ BEI WIND UND WETTER

NEU IM TEAM:
ASTORI FRÈRES SA

FACHINFORMATIONEN ÜBER FEUERSCHUTZ- UND SPEZIALTÜREN

SONDERLÖSUNGEN AUS HOLZ, GLAS UND METALL.



◀ Festverglasung mit integrierter Türe mit Fluchtwegfunktion

Besondere Einbausituationen und spezielle Anforderungen sorgen für eine konstante Nachfrage bei Sonderlösungen. Die FeuerschutzTeam AG hat sich darauf spezialisiert, solche Projekte präzise umzusetzen und dabei sicherheitstechnisch wie auch im Hinblick auf

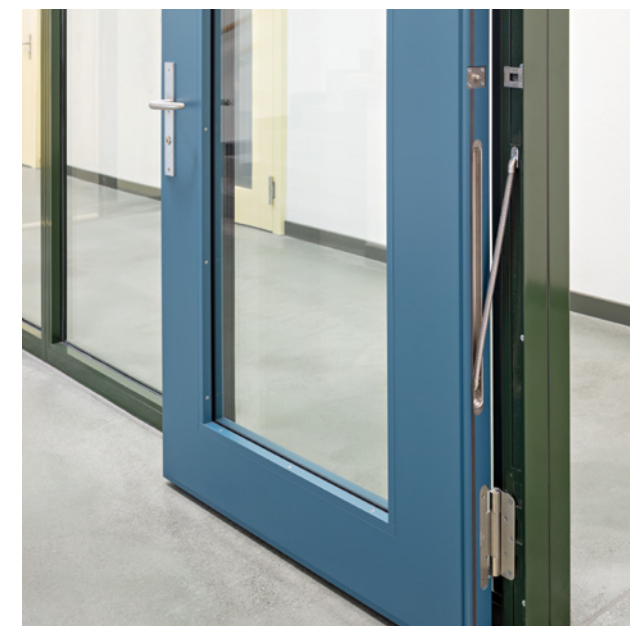
Design und Optik allen Ansprüchen gerecht zu werden. Wir arbeiten eng mit Experten und Partnern in unserem schweizweiten Netzwerk zusammen, um Produktinnovationen entscheidend voranzutreiben und dadurch unseren Kunden alle Möglichkeiten bereitzustellen.

FESTVERGLASUNGEN MIT INTEGRIERTER TÜRLÖSUNG

Für den Umbau des Schulhauses Kirchacker in Neuhausen am Rheinfall hat das FeuerschutzTeam-Mitglied Koster AG Festverglasungen aus Metall mit teilweise verglasten Holztüren kombiniert. Durch das reduzierte, schlichte Design aus beschichtetem Metall, Glas und Holzelementen ergibt sich ein zeitlos urbaner Look. Eine zentrale Rolle bei der Umsetzung spielte auch das Thema Widerstandsfähigkeit: Materialien und Ausführung wurden perfekt auf die Anforderungen in stark frequentierten Gebäuden abgestimmt. Die robuste Metallverglasung aus Janisol-Stahl der Firma Jansen AG lieferte ein renommierter Metallbauer. Der Umbau des Schulhauses folgte den Plänen des Architekturbüros Caruso St. John Architects aus Zürich.



Janisol-Metallverglasung, Holztürblatt, gespritzt, mit Glaseinsatz



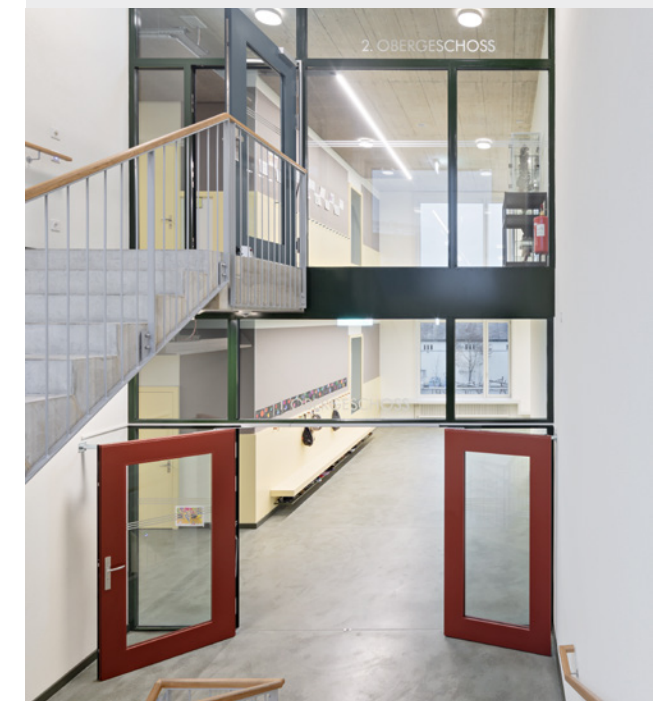
Türe mit Eckpfosten, Verglasung, Band und Kabelführung



EI30/EI60 BRANDSCHUTZ UND FLUCHTWEGSICHERUNG

Verbaut wurden die speziell gefertigten Türsysteme in den Treppen- und Zugangsbereichen des Schulgebäudes, wodurch sich besondere Brandschutzanforderungen ergeben: Festverglasung wie Türen sind ausgestattet mit zertifiziertem und geprüftem EI30- bzw. EI60-Brandschutz und dienen der Fluchtwegsicherung. Die grossflächigen Glaselemente sorgen ausserdem für eine energiesparende Belichtung im Inneren des Schulgebäudes und vermitteln Transparenz und Offenheit.

Aufgrund der soliden und beständigen Konstruktion eignet sich die Sonderanfertigung besonders für den Einsatz in öffentlichen oder viel besuchten Gebäuden. Auch Ausführungen in Übergrösse sowie optionale Funktionen sind möglich. Das erlaubt Architekten und Schreibern maximale Flexibilität und zusätzliche Freiheiten, was Design und Verarbeitung betrifft.



Element über 2 Stockwerke, 1- u. 2-flügelige Türen mit Festverglasung



**EINFACH QR-CODE
SCANNEN FÜR MEHR
INFORMATIONEN ZUM
THEMA BRANDSCHUTZ**

SCHACHTFRONTEN ALS TEIL GANZHEITLICHER BRANDSCHUTZKONZEPTE.



Schachtfront EI30 RF1

Zusammen mit unseren FeuerschutzTeam-Mitgliedern im Innovation Network entwickeln und produzieren wir Schachtfronten, die auf nicht brennbaren Materialien (RF1) aufbauen und mit Brandschutz nach EI30 RF1 oder EI60 RF1 ausgestattet sind. Im Brandfall wird so die Ausbreitung von Feuer über die Installationsschachtfronten verhindert und der Fluchtweg gesichert – damit sind sie ein essentieller Bestandteil ganzheitlicher Sicherheitskonzepte. Zusätzlich können die Schachtfronten mit Schalldämmungen bis 40 dB oder mit Rauchschutzanforderungen bis S200 ausgestattet werden.

Alle Elemente werden nach Mass gefertigt und können dementsprechend an das Gebäudedesign angepasst werden. Das zeigen auch verschiedene Projekte unserer FeuerschutzTeam-Mitglieder.

BASEL



▲ Schachtfront EI30 RF1, 2-flg. Türfront mit Oberblende und darin integriertes Weichschott mit Kabelzuleitungen, Biozentrum Basel, Umsetzung Schreinerei Schneider AG, Architekturbüro Ilg Santer Architekten

▲ Mehrflügelige Schachtfront EI30 RF1

ZOLLIKON



▲ Schachtfront EI30 RF1, 2-flg. Türfront in Cemcolor ausgeführt, WPZ Zollikon, Umsetzung von Büren + Sommer AG, Architekturbüro Ballmoos Krucker Architekten AG

SCHAFFHAUSEN



▲ Schachtwand als mehrflügelige Konstruktion NHTZL Schaffhausen, Umsetzung Schreinerei von Büren + Sommer AG, Architekturbüro Oechslis & Partner

ÜBERLEGT INVESTIEREN: IN WARTUNG UND SERVICE.

Damit Funktionselemente auch langfristig ihre Funktion erfüllen, empfehlen wir eine regelmässige Wartung: Türen, Türelemente und Tore sollten je nach Gebrauch, mindestens aber alle zwei Jahre, auf Funktion und Gängigkeit geprüft werden. Für bestimmte Einbausituationen, z.B. wenn Brandschutz gesetzlich vorgeschrieben ist, besteht sogar eine Wartungspflicht. Die Verantwortung für Sicherheit und Funktionsfähigkeit liegt immer bei den Betreibern selbst. Unsere FeuerschutzTeam-Mitglieder bieten daher individuelle Wartungsverträge an. Regelmässigen Serviceleistungen und nötige Instandhaltungsmassnahmen sichern langfristig den Werterhalt und den Garantieanspruch, der bei einer unsachgemässen Behandlung entfällt.

WARTUNG & SERVICE AUF EINEN BLICK:



Kontrollen: Je nach Objekt werden Kontrollen 14-tägig, monatlich oder jährlich empfohlen oder vorgeschrieben.



Wartung: Je nach Herstellerangaben sind Komponenten regelmässig, jedoch mindestens 1x jährlich zu warten. Bei der Durchführung der Wartungsarbeiten müssen die Vorgaben der bauaufsichtlichen Zulassung beachtet werden.



Reparaturen: Der Ersatz mangelhafter Teile sollte nur von einem autorisierten Fachbetrieb durchgeführt werden.



Mehr Informationen zum Thema **Wartungsanleitungen** und auch zur **Pflege** finden Sie auf www.feuerschutzteam.ch

AUSSENTÜREN SPECIAL: DEN ELEMENTEN ZUM TROTZ.

Unser umfangreiches FeuerschutzTeam-Aussentürenprogramm beinhaltet Funktionselemente, die neben **Einbruch- und Brandschutz** auch **wetter- und klimaspezifischen Anforderungen** gerecht werden: Türen mit Wind-Wasser-Luftnachweis werden von uns zertifiziert und nach Mass angeboten. Das ermöglicht auch Ausführungen in Sonderformen sowie mit optionalen Funktionen wie Fluchtsicherung oder Hochwasserschutz.



Accueil extrascolaire La Roche, Umsetzung durch Menuiserie G. Risse SA



Herzogenmühle Wallisellen, Umsetzung durch KLS Müller AG

EFFEKTIVER SCHUTZ BEI HOCHWASSER.

Aufgrund der behördlichen Auflagen wurden bei dem Projekt Herzogenmühle in Wallisellen von unserem FeuerschutzTeam-Mitglied KLS Müller AG im Erdgeschoss zertifizierte Hochwasserschutztüren verbaut. Das abdichtende Tür-Rahmen-System reduziert das Eindringen von stehendem und drückendem Wasser bis zu 0,9 m Wasserstand auf eine minimale Leckrate. Für Menschen, Gebäude sowie Sachwerte heisst das konkret im Hochwasserfall: sicherer Schutz hinter verschlossenen Türen.



HOCHWASSERSCHUTZ AUF EINEN BLICK:



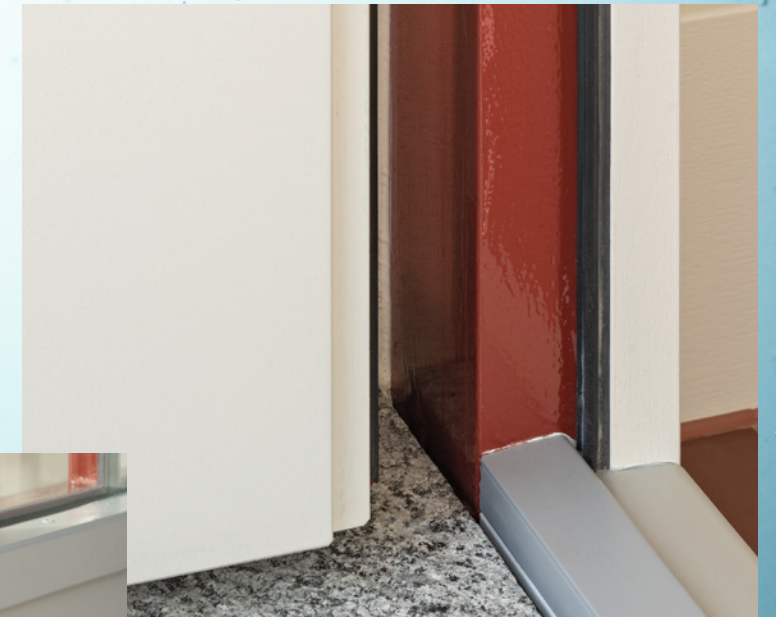
Klassifizierung:
Tür HBWasser - S 0,9



Wasserstand: bis zu 900 mm über Oberkante der Bodenschwelle



Optionen: Fluchtwegtüre, Wärmedämmung, Einbruchhemmung, Brandschutz



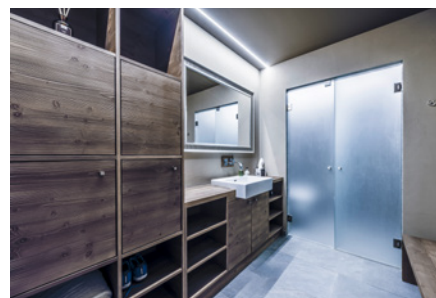
Herzogenmühle Wallisellen, Umsetzung durch KLS Müller AG



Wirksame Vorsorge. Einbruchhemmende Türen und Brandschutz.

Im Normalbetrieb nicht wahrnehmbar, aber bei Bedarf der entscheidende Sicherheitsvorteil. RC4-Türen sind zudem doppelt wirksam: Viele Einbrecher setzen nachweislich bei Haupt- u. Nebeneingangstüren an. RC4-Türen sind zudem auch für erfahrene Einbrecher ein viel zu grosses Risiko.

NEU IM TEAM: ASTORI FRÈRES SA



Mit April 2021 begrüßten wir das traditionsreiche Holzbauunternehmen als neues FeuerschutzTeam-Mitglied. Astori Frères SA wurde vor über 50 Jahren in Sion gegründet und ist in der gesamten französischsprachigen Schweiz tätig. Dort befindet sich auch die hochmoderne Produktionsstätte des Unternehmens, welches mit insgesamt rund 120 Mitarbeitern und jährlich 15 Auszubildenden ein wichtiger Wirtschaftsträger in der Region ist. Der Fokus der Astori Frères SA liegt auf hochwertigen und funktionalen Türen, Fenstern, sowie dem gesamten Innenausbau.



FeuerschutzTeam AG
Kirchstrasse 3, 5505 Brunegg
E-Mail info@feuerschutzteam.ch
Telefon +41 41 810 35 31

Astori Frères SA

Chemin Grély 25
1950 Sion
Telefon +41 27 205 70 80

G. RISSE SA

Menuiserie
Route de La Gruyère 40
1634 La Roche
Telefon +41 26 413 23 42

Frank Türen AG

Bürgerheimstrasse 12
6374 Buochs
Telefon +41 41 624 90 90

Schreinerei Schneider AG

Wannenweg 6
4133 Pratteln
Telefon +41 61 826 90 90

KLS Müller AG

Hertistrasse 24
8304 Wallisellen
Telefon +41 44 839 50 50

von Büren+Sommer AG

Breitstrasse 16
8572 Berg TG
Telefon +41 71 637 70 50

Koster AG Holzwelten

Bächigenstrasse 12
9212 Arnegg
Telefon +41 71 388 99 88

Wider SA

Route de la Chauz 5
1030 Bussigny
Telefon +41 21 804 99 66