

Innovationsreport



**BRANDSCHUTZ MIT ZUSATZFUNKTIONEN:
INNOVATIVE LÖSUNGEN FÜR
KOMPLEXE ANFORDERUNGEN.**

www.feuerschutzteam.ch

TELESKOPSCHIEBETÜREN MIT INTEGRIERTER FLUCHTTÜRE.

„Aufgrund der Durchgangslichte von B x H 5.900 x 2.300 mm könnte man tatsächlich von Wandelementen sprechen.“ sagt Ueli Dolder, Inhaber der Gentsch AG und Partner des FeuerschutzTeams, Schaffhausen. Die Brandschutztüren kommen im Alterszentrum Bruggwiesen zum Einsatz, dessen umfassende Altbausanierung von der Batimo AG Architekten SIA, Zofingen, geplant und geleitet wurde.

Dazu gehörte u.a. die Bildung von Brandabschnitten, die vor allem entlang der Fluchtkorridore eingerichtet werden mussten. Im normalen Tagesbetrieb war hier jedoch eine freie und rollstuhlgängige Erschliessung des angrenzenden Aufenthaltsraums gewünscht.

Um die Brandschutzauflage der Gebäudeversicherung und das architektonische Konzept zu verbinden, wurden für alle fünf Geschosse Teleskoptüren mit integrierter Fluchttür entwickelt und in zwei annähernd gleich grossen EI30 Türblättern ausgeführt, mit jeweils ca. 3.000 mm Elementbreite und 68 mm Stärke. Die beiden zueinander versetzten Türblätter sind hinter einer Wandverkleidung geparkt, eine raumhohe Klappe verdeckt die Stirnseiten und macht die gesamte Schiebetür daher im Alltag unsichtbar. Im Anlassfall werden sie auf Laufschiene bewegt, die an der Decke befestigt sind. Um dem erheblichen Gewicht zu entsprechen, ist der Sturz auf 400 kg Gesamtbelastung ausgelegt.

Projekt Alterszentrum Bruggwiesen

Der FeuerschutzTeam Partner Gentsch AG hat die öffentliche Ausschreibung für sich entschieden. Die Zusammenarbeit war gut, die Schiebetüren wurden grundriert zum bauseitigen Streichen geliefert.

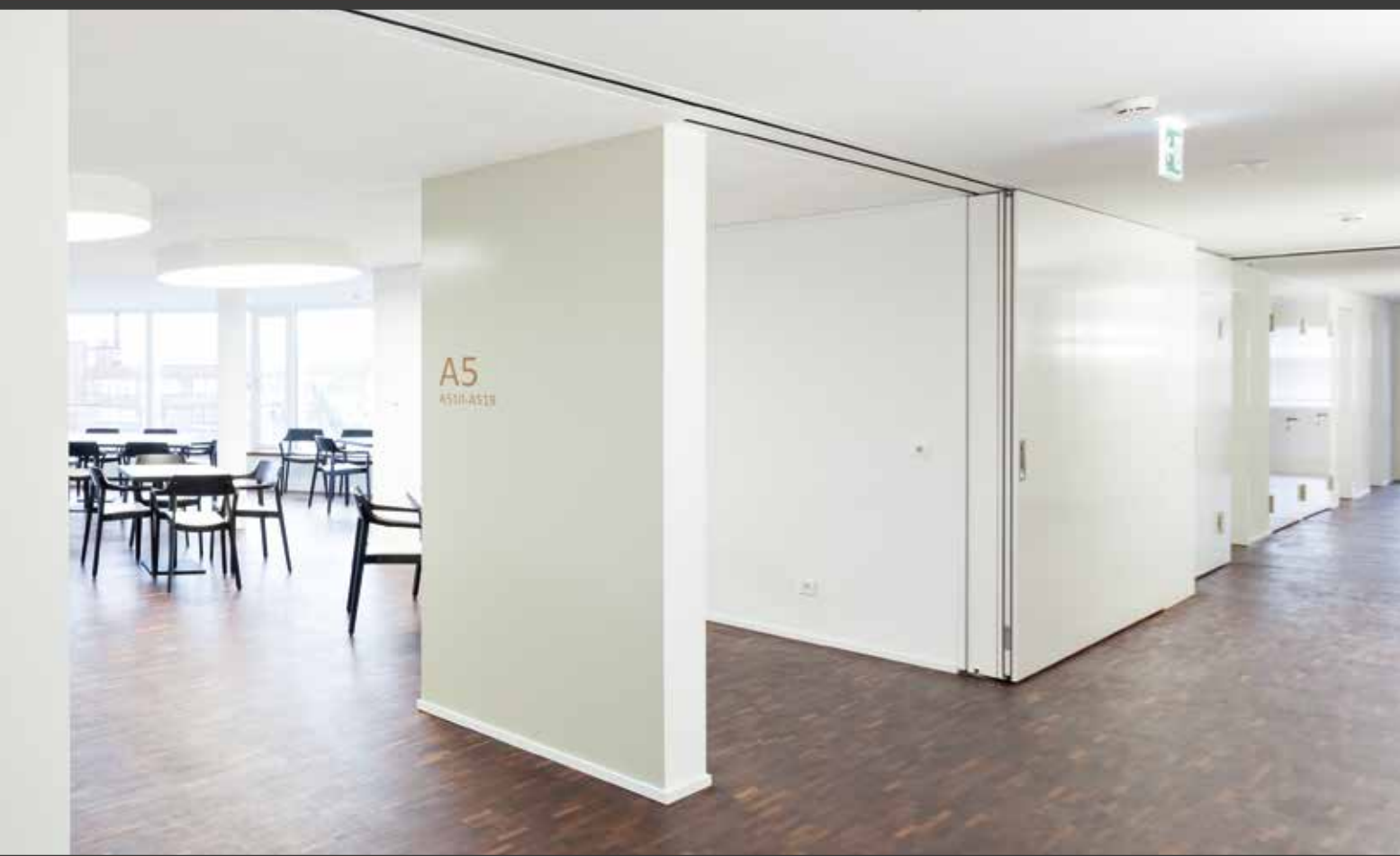
Jan Humbert,
Batimo AG Architekten SIA

SCHIEBETÜREN FÜR DEN BRANDSCHUTZ.

Wenn aus baulichen Gründen nur minimaler Raum zur Verfügung steht oder eine Drehtür aufgrund des Geschehens im Schwenkbereich unpraktikabel ist – dann sind Brandschutz-Schiebetüren die ideale Lösung. Sie erhalten so als 1- und 2-flügelige Elemente vollständig die Durchgangslichte und vereinen in ihrer Funktion optimale Sicherheit und einfache, tägliche Nutzung – wie die hier angeführten FeuerschutzTeam Projekte zeigen. Insgesamt verfügt das Feuerschutz-Team über 9 VKF Zulassungen für Schiebetüren, die entsprechenden Nummern finden Sie in der Übersicht auf der Rückseite.



Alterszentrum Abendruh Gossau



Frank Türen AG Buochs



Hotel Frutt Lodge Melchsee Frutt



Alterszentrum Bruggwiesen Effretikon
Teleskopschiebetüre 2-flügelig
mit integrierter Fluchttüre



MINIMALER PLATZBEDARF.

Bei Brandschutzschiebetüren in Teleskop-Bauweise reduziert sich der Platzbedarf auf den eines Seitenteils bei konventionellen Türsystemen. Wie jede andere Brandschutztüre können auch Schiebetüren für die Anforderungen massgeschneidert werden: Entweder werden sie mit einem Haftmagnet dauerhaft offen gehalten und im Anlassfall von der Brandmeldeanlage geschlossen. Oder es besteht – etwa im gewerblichen Bereich – die Vorgabe, dass ‚geschlossen‘ der Normalzustand der Brandschutztür zu sein hat, dann ist der freie Durchgang per Handtaster oder mit einem Impuls vom Bewegungsmelder jederzeit möglich, anschliessend wird die Tür sofort wieder automatisch geschlossen.



Mehrzweckhalle Berg TG

SICHERHEIT IN SPORTHALLEN.

Aufgrund ihrer Nutzung unterscheiden sich Sporthallen grundlegend von Bürogebäuden und Wohnhäusern. Intensiver körperlicher Einsatz gehört genauso zum Sport wie die Begeisterung der Aktiven und Zuschauer. Personensicherheit ist daher bei der Planung und Ausstattung von Sportstätten ein wichtiger Punkt, der sich naturgemäss auch auf den Brandschutz in diesen Gebäuden auswirkt: Gemäss Europäischen Normen (EN), die auch die Schweiz übernimmt, sind hier insbesondere Ballwurfsicherheit und Aufprallschutz nachzuweisen.



Dreilinden Schulhaus Luzern

BRANDSCHUTZTÜREN MIT AUFPRALLSCHUTZ.

Umfassende Funktionen als Tür, integrierter Brandschutz und trotzdem im richtigen Moment nachgiebig: Der Aufprallschutz sorgt dafür, dass das Türsystem einen Aufprall in einem definierten Ausmass abfedert, ohne dabei andere Türfunktionen zu beeinflussen. So können Verletzungen und Beschädigungen vermieden oder jedenfalls stark reduziert werden. Möglich wird dies mit aufgedoppelten Schutzmatte, die jedoch wiederum die Brandlast erhöhen. Nach dem erfolgreichen Abschluss der genormten Brandtests kann das FeuerschutzTeam jetzt alle erforderlichen Nachweise erbringen und Brandschutztüren mit Aufprallschutz anbieten.



Sporthalle Sargans



BALLWURFSICHERE TÜRSYSTEME.

Wenn Glasflächen durch Fremdeinwirkung zerstört werden, können sie etwa durch Herabfallen erhebliche Verletzungen verursachen. Das FeuerschutzTeam hat sich frühzeitig auf die Einführung der entsprechenden EN vorbereitet und Türsysteme bei zugelassenen Instituten prüfen lassen. Das genormte Testverfahren sieht dabei vor, dass zwei verschiedene Ballsysteme mit bis zu 80 km/h auf das zu prüfende Element einwirken. Als Brandschutz-Element muss es dann noch dem – ebenfalls genormten – Brandversuch standhalten. Nach dem vor Kurzem positiv durchgeführten Brandtest kann das FeuerschutzTeam jetzt ballwurfsichere Türsysteme für verschiedenste Anwendungen nachweisen.

ALLE VKF ANWENDUNGEN AUF EINEN BLICK.

1-flügelige Türsysteme		2-flügelige Türsysteme	Wandsysteme	Schiebetürsysteme
15548	23677	19714	19161	1-flügelig
15550	23679	21268	19162	16885 24004
19715	23698	21271	19163	16886 24011
19716	23701	23678	20364	17622
20895	23717	23680	20365	23997
21244	23720	23700	20366	2-flügelig
21261		23702	21800	16887
22670		23719	21815	24006
22960		23721	23094	24010

Die FeuerschutzTeam Systeme sind nach den angeführten Schweizerischen Brandschutz-Anwendungsnummern zugelassen. Hier finden Sie die vollständige und aktuelle Auflistung, die Hervorhebungen beziehen sich auf die Zulassungen für Schiebetüren.

FEUERSCHUTZTEAM AUF DER SWISSBAU 2014.



Neue Standposition, etwas mehr Fläche, neues Design – das FeuerschutzTeam befindet sich bereits in den Vorbereitungen zur Swissbau, die von 21.-25.1.2014 wieder in Basel stattfindet. Wir freuen uns auf eine interessante Präsentation, in deren Rahmen wir Ihnen viele Innovationen und spannende Projekte vorstellen werden.



FEUER[®]
SCHUTZTEAM
INNOVATION NETWORK

FeuerschutzTeam AG
Kirchstrasse 3, 5505 Brunegg

E-Mail info@feuerschutzteam.ch
Telefon 041 810 35 31, Fax 041 810 35 32