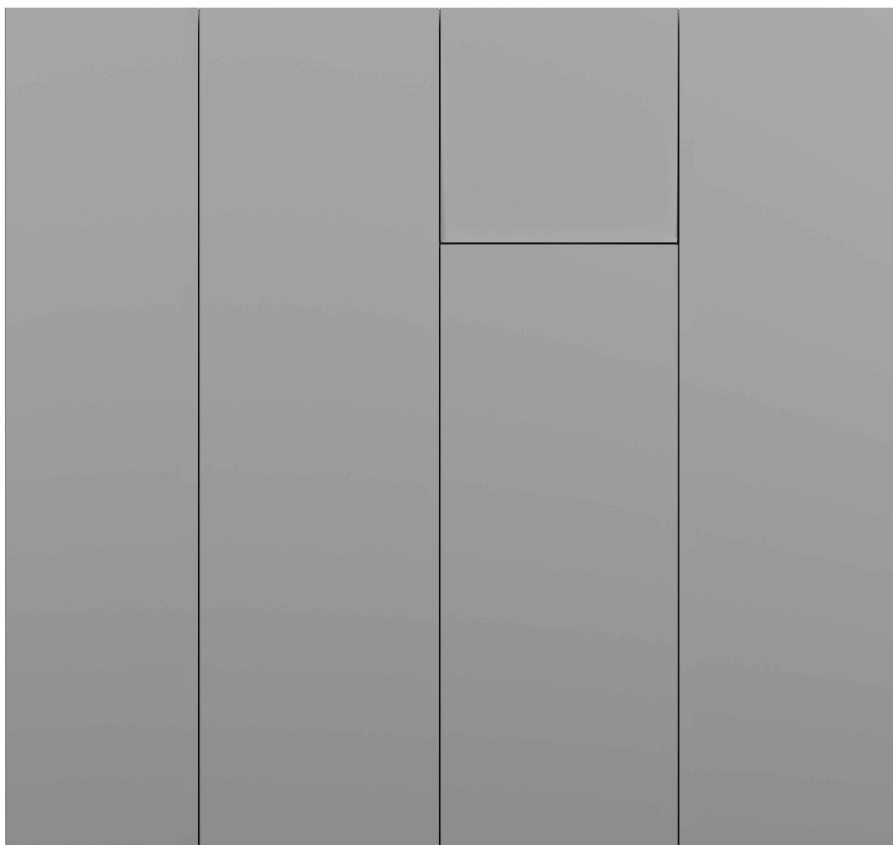
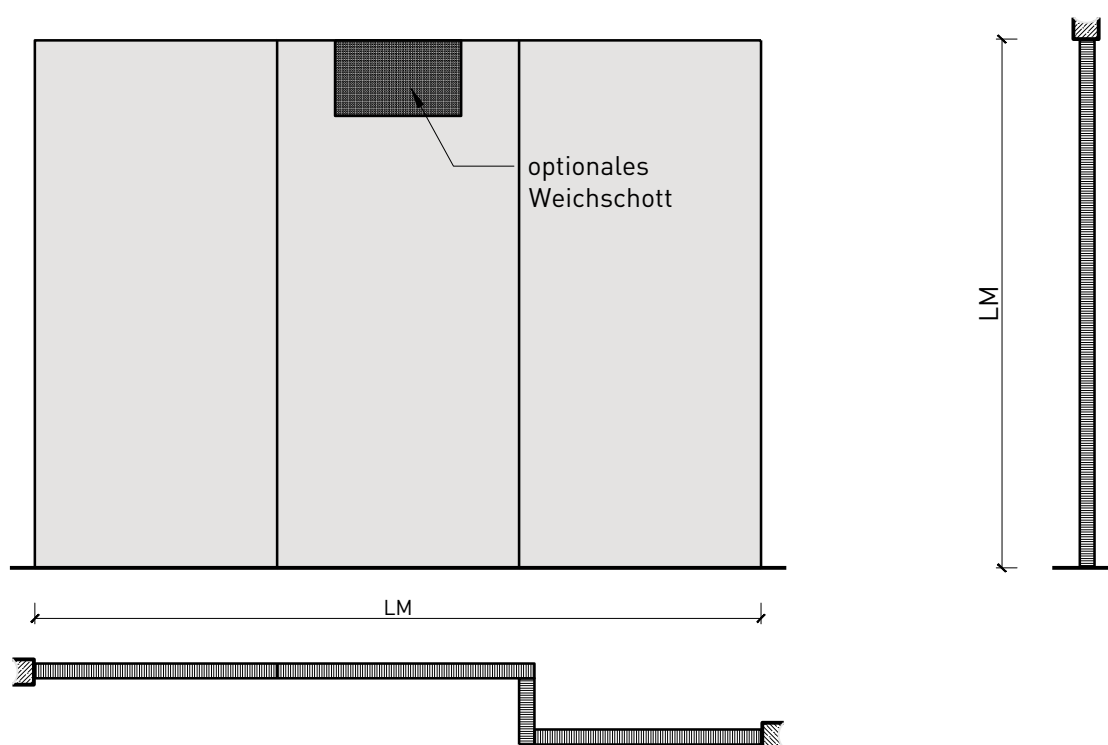


Vollwand EI30 Confort



Übersicht



Beschreibung:

- Feuerhemmende EI30 Vollwand

Rahmenholz:

- Laubholz

Einbau in:

- Massivbauwand
- Leichtbauwand

Türeinbau:

- Massivholz Rahmentüren 59 mm
- Massivholz Rahmentüren 68 mm
- Sperrtüre 59 mm
- Sperrtüre 68 mm

Holzarten und Oberflächen:

- Laub- und Nadelhölzer
- Deckfurniere
- Kunstharzdecklagen
- Profilierungen

- Roh oder grundiert für Anstrich
- Farblos lackiert oder geölt
- Nach Muster gebeizt und lackiert
- RAL / NCS lackiert oder Sondertöne

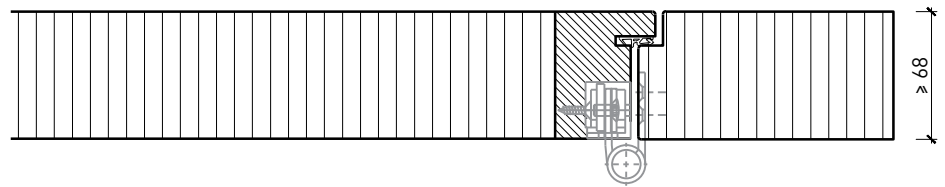
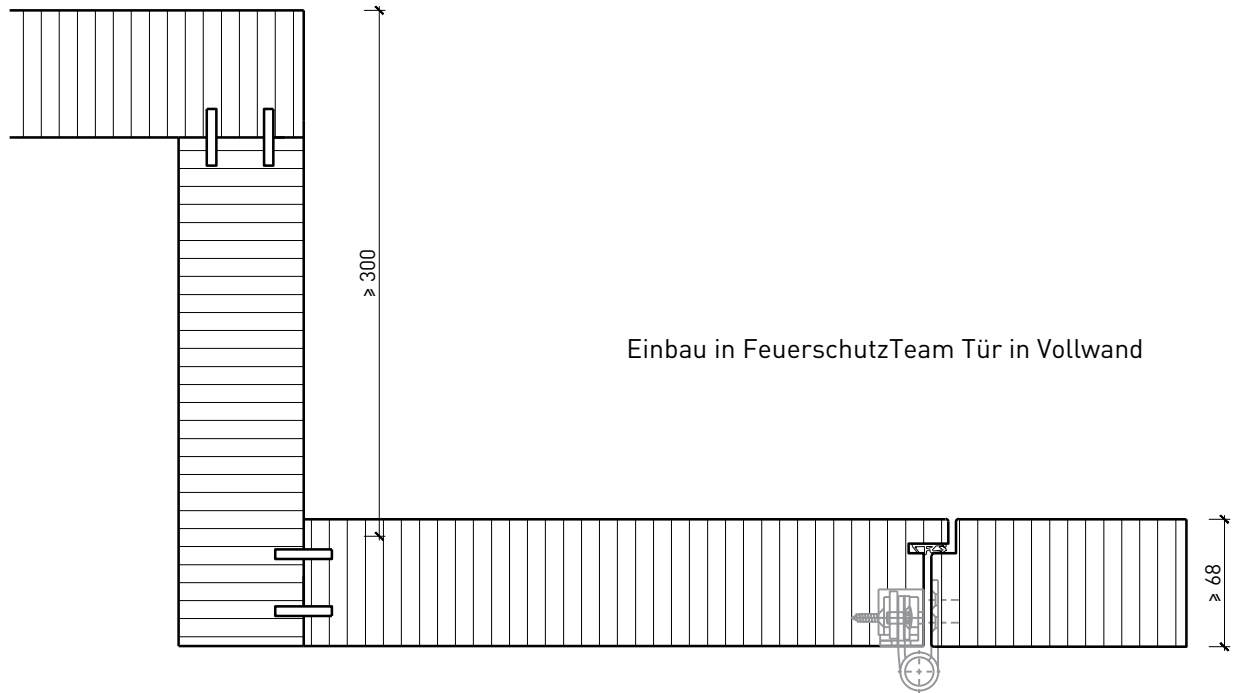
Eigenschaften

Eigenschaft		Vollwand EI30 (68mm) Confort	Vollwand EI30 (94mm) Confort
Funktionen	Brandschutz (EN 1634-1)	EI30	
	Schallschutz (EN ISO 10140-2)	bis Rw 46 dB	bis Rw 50 dB
	Einbruchschutz (EN 1627)	-	
	Durchschusshemmung (EN 1522)	-	
	Absturzsicherheit (EN 13049, EN 14019, EN 12600, EN ISO 12543-2)	-	
Einbau (Wandaufbau funktionsabhängig)	Leichtbauwand (EN 1363-1)	Ja	
	Lignum Wände (STP)	Ja	
	Massivbauwand (EN 1363-1)	Ja	
	Systemwände (voll/verglast) gem. Zulassung	Ja	
Einbauten	Innentüren	Ja	
	Aussentüren	-	
	Schiebetüren	Ja	
Holzarten		Laubhölzer	
Besonderheiten (Ausführung funktionsabhängig)	Sonderformen	-	
	Eckausführung	Ja	
	gleitender Deckenanschluss	Ja	
	erhöhter Einbau	-	
Glas / Füllung	Einbau von Glas	-	
	Einbau von Füllungen	-	
dekorative Oberflächen	Metalle (Edelstahl, Stahl, Messing, vollflächig (verklebt) oder in Teilflächen aufgeklebt)	-	
	Glas ≤ 4 mm auf Rahmen geklebt	-	
	brennbare Oberflächenschicht	Ja	
	dekorative Fräsungen	Ja	
	vorgehängte Doppel	Ja	inkl.
Einbauten	Kabelführungen	Ja	
	Hohlwanddosen	Ja	
	Weichschott	Ja	

Weitere mögliche Ausführungsvarianten und Multifunktionen auf Anfrage.

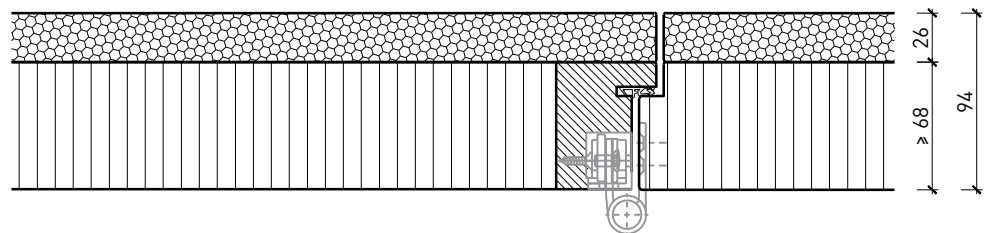
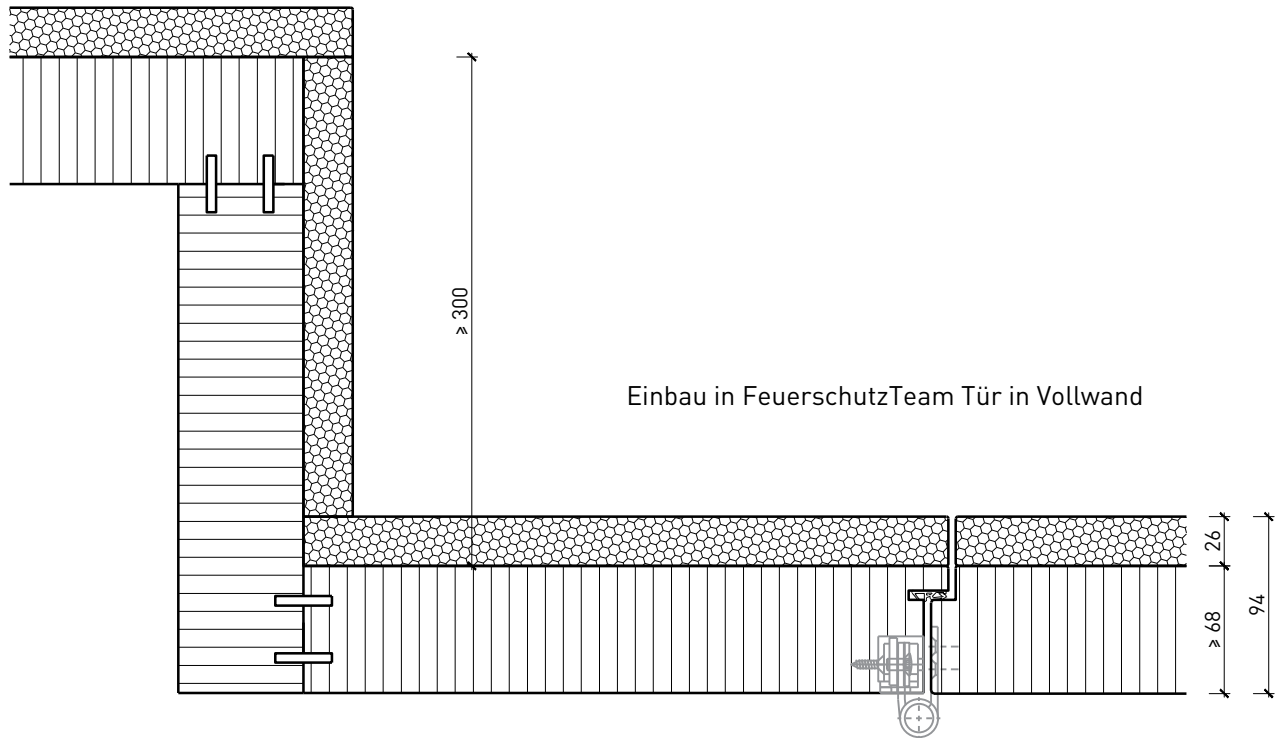


Vollwand ≥ 68 mm

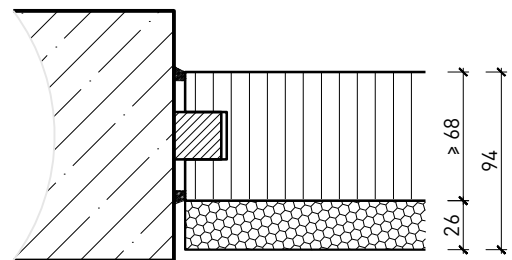
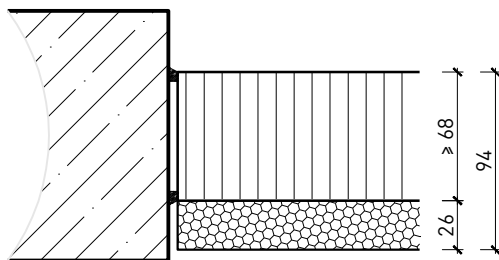
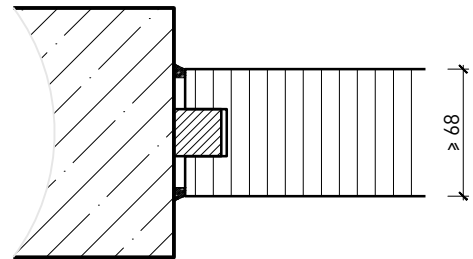
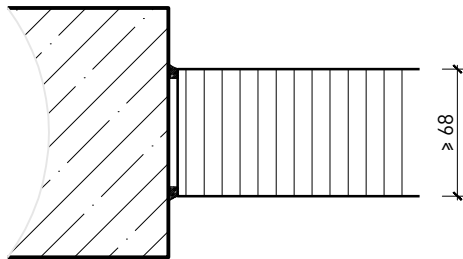
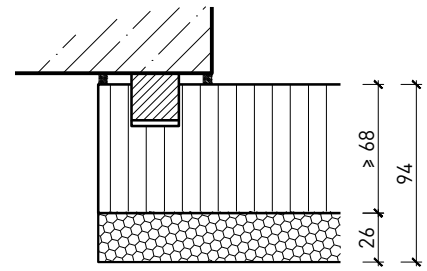
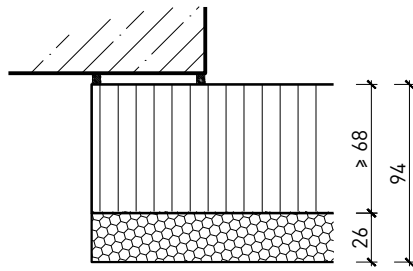
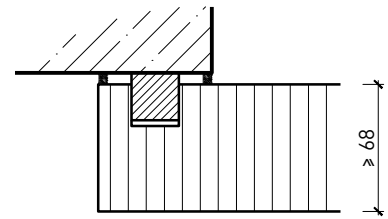
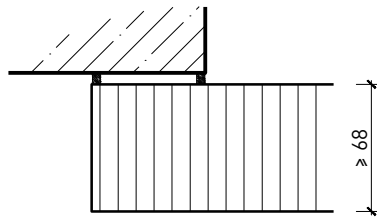


Weitere mögliche Ausführungsvarianten und Multifunktionen auf Anfrage.

Vollwand ≥ 68 mm mit Akkustikdoppel 26 mm



**Vollwand EI30
Confort
Montagevarianten**



Weitere mögliche Ausführungsvarianten und Multifunktionen auf Anfrage.