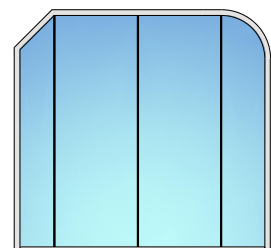
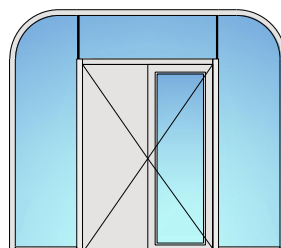
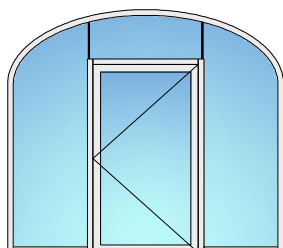
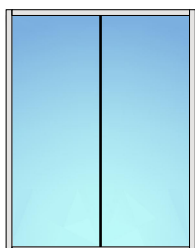
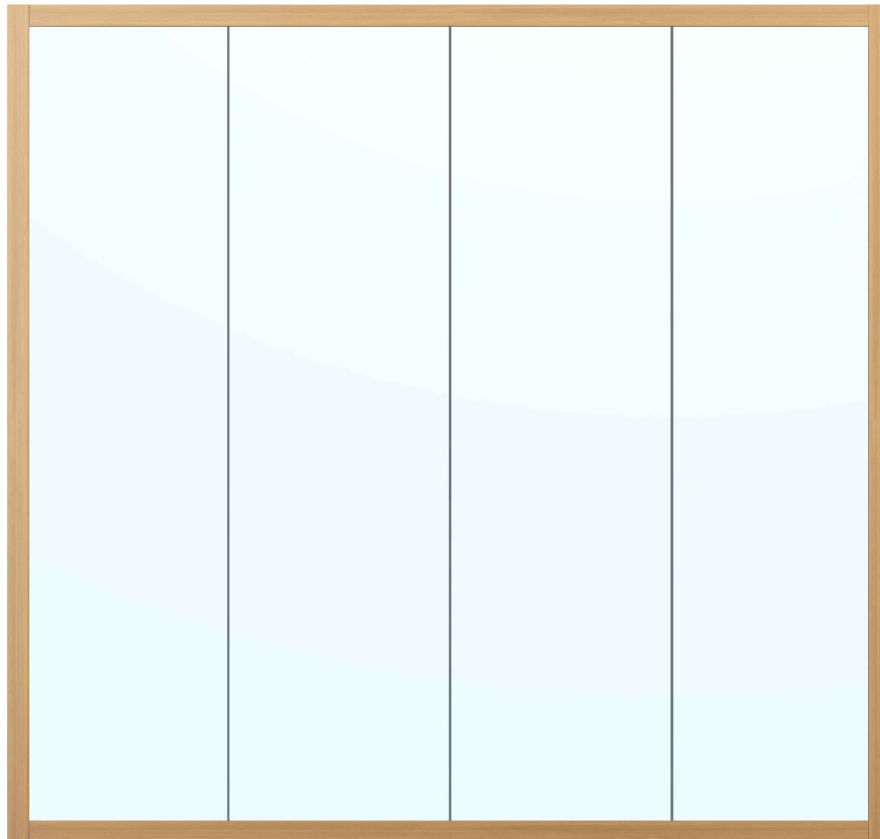
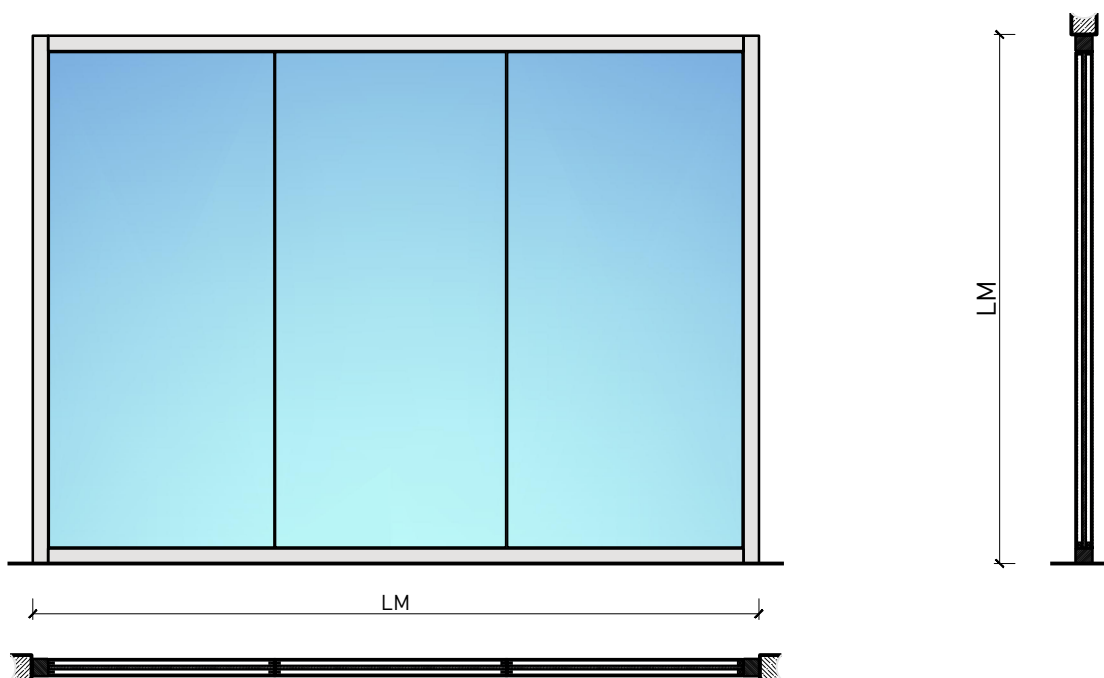


# Festverglasung EI60 Stoßfugenverglasung "Plano"



# Festverglasung EI60 Stoßfugenverglasung "Plano"

## Übersicht



### Beschreibung:

- Feuerhemmende EI60 Festverglasung
- Schallschutz bis Rw 47 dB

### Einbau in Verglasung:

- Massivbauwand
- Leichtbauwand
- Verglasungen EI30, EI60, EI90
- Vollwände EI30, EI60, EI90

### Türeinbau:

- Massivholz Rahmentüren 59 mm
- Massivholz Rahmentüren 68 mm
- Sperrtüre 59 mm
- Sperrtüre 68 mm
- Ganzglastüren
- Massivholz Schiebetüren 59 mm
- Massivholz Schiebetüren 68 mm
- Schiebetüre Vollbau 59 mm
- Schiebetüre Vollbau 68 mm

### Oberflächen:


- Laub- und Nadelhölzer als Deckfurniere und Massivaufdopplungen
- Kunstharzdecklagen
- Sockelbleche und Dekore
- Profilierungen
- Verkleidungen aus Stahlblech, Niro, Alu, Messing
- Roh oder grundiert für Anstrich
- Farblos lackiert oder geölt
- Nach Muster gebeizt und lackiert
- RAL / NCS lackiert oder Sondertöne

### Verglasung / Füllung:

- Flächenbündige Verglasung
- Schallschutzgläser
- Gläser mit Folien und Veredelungen
- Glas mit integrierten Lamellenstoren

# Festverglasung EI60 Stoßfugenverglasung "Plano"

## Eigenschaften

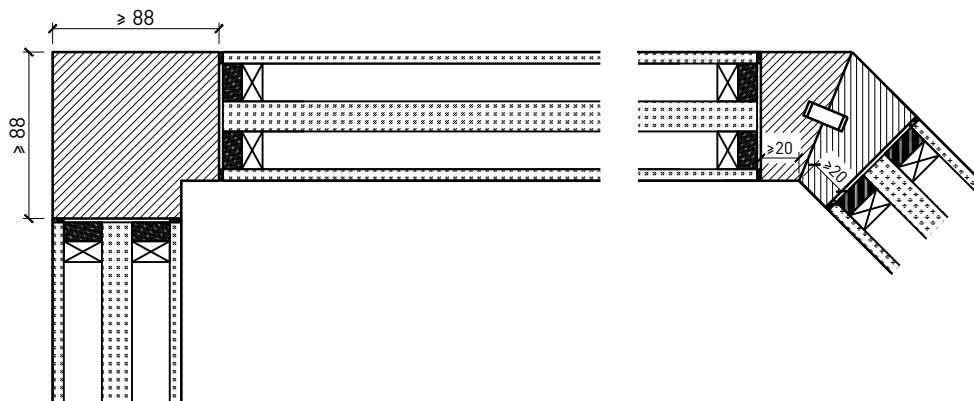
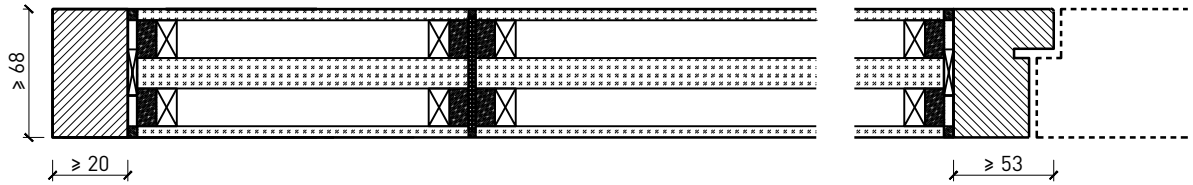
| Eigenschaft  |   | Festverglasung EI60<br>Stoßfugenverglasung "Plano" |  |
|--|---|--|--|
| <b>Funktionen</b>  | Brandschutz (EN 1634-1)   | EI60   |  |
|  | Schallschutz (EN ISO 10140-2)   | bis Rw 47 dB                                       |  |
|  | Einbruchschutz (EN 1627)  | -  |  |
|  | Durchschusshemmung (EN 1522)  | -  |  |
|  | Absturzsicherheit (EN 13049, EN 14019, EN 12600, EN ISO 12543-2)                                | -  |  |
| <b>Einbau<br/>(Wandaufbau<br/>funktionsabhängig)</b>         | Leichtbauwand (EN 1363-1)   | Ja   |  |
|  | Lignum Wände (STP)  | Ja   |  |
|  | Massivbauwand (EN 1363-1)   | Ja   |  |
|  | Systemwände (voll/verglast) gem. Zulassung  | Ja   |  |
| <b>Einbauten</b>   | Innentüren  | Ja   |  |
|  | Aussentüren   | -  |  |
|  | Schiebetüren  | Ja   |  |
| <b>Holzarten</b>   |   | Laubhölzer   |  |
| <b>Besonderheiten<br/>(Ausführung<br/>funktionsabhängig)</b> | Sonderformen  | Ja   |  |
|  | Eckausführung   | Ja   |  |
|  | gleitender Deckenanschluss  | Ja   |  |
|  | erhöhter Einbau   | Ja   |  |
| <b>Glas / Füllung</b>  | Einbau von Glas   | Ja   |  |
|  | Beschichtung der Gläser mit PVC-Folien ≤ 0.4 mm   | Ja   |  |
|  | Einbau von Füllungen  | -  |  |
| <b>dekorative<br/>Oberflächen</b>                            | Metalle (Edelstahl, Stahl, Messing, vollflächig (verklebt) oder in Teilflächen aufgeklebt)      | Ja   |  |
|  | Glas ≤ 4 mm auf Rahmen geklebt  | Ja   |  |
|  | brennbare Oberflächenschicht  | Ja   |  |
|  | dekorative Fräsungen  | Ja   |  |
| <b>Einbauten</b>   | Kabelführungen  | Ja   |  |
|  | Hohlwanddosen   | Ja   |  |
|  | Weichschott   | -  |  |

Weitere mögliche Ausführungsvarianten und Multifunktionen auf Anfrage.

# Festverglasung EI60 Stoßfugenverglasung "Plano"

## Ausführungsvarianten

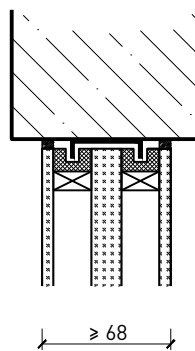
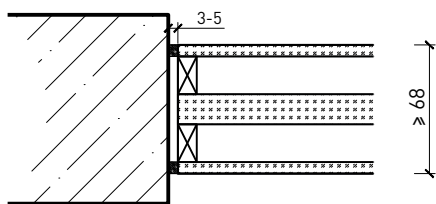
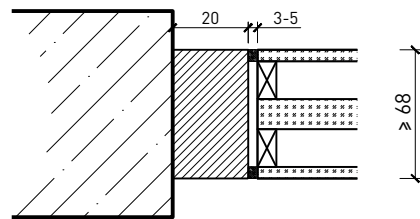
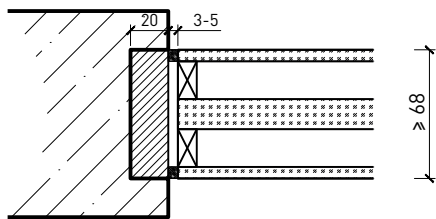
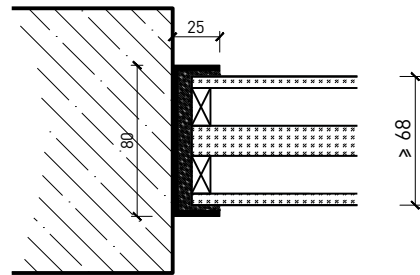
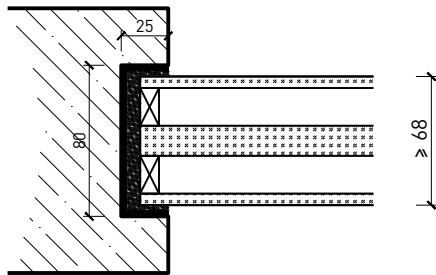
Friese  $\geq 68$  mm



Weitere mögliche Ausführungsvarianten und Multifunktionen auf Anfrage.

# Festverglasung EI60 Stoßfugenverglasung "Plano"

## Montagevarianten

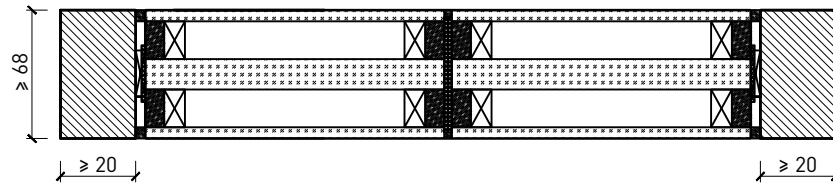


Weitere mögliche Ausführungsvarianten und Multifunktionen auf Anfrage.

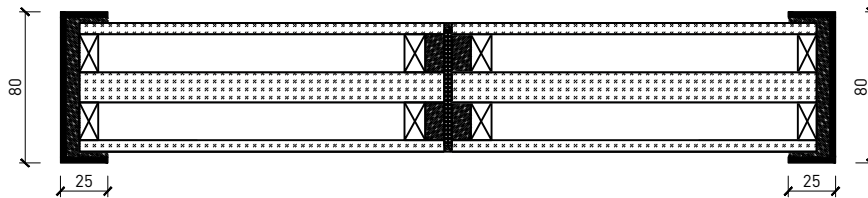
# Festverglasung EI60 Stoßfugenverglasung "Plano"

## Verglasung

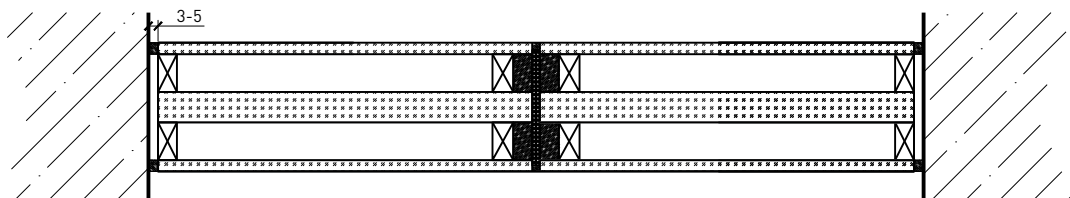
Glas mittig



Glas mittig  
mit Aluprofil geklebt



Glas mittig  
Direktverklebung auf die Wand



Weitere mögliche Ausführungsvarianten und Multifunktionen auf Anfrage.