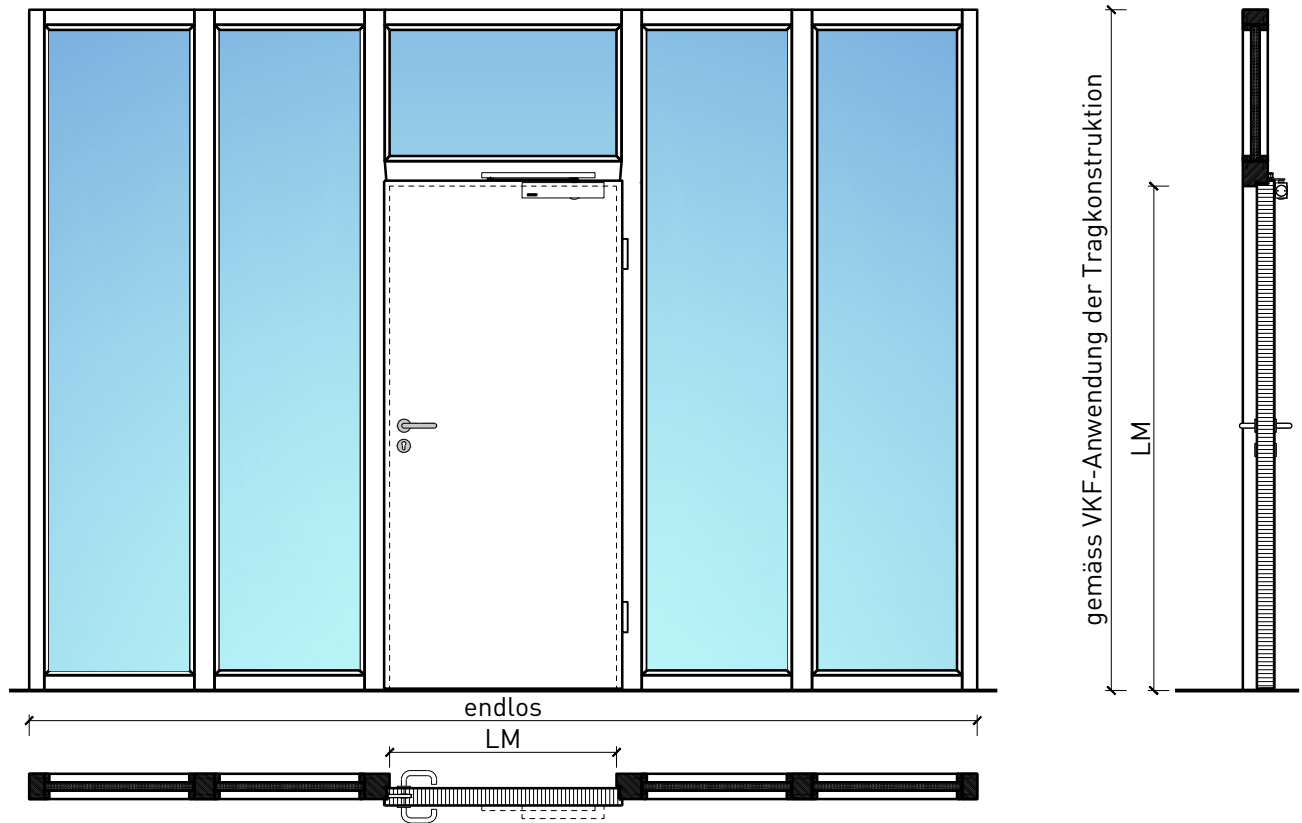


# 1-flg. Türe EI60 Vollbau mit optionalem Glaseinsatz in FST Wandsysteme



# 1-flg. Türe EI60 Vollbau mit optionalem Glaseinsatz in FST Wandsysteme

## Übersicht



### Beschreibung:

- Feuerhemmende EI60 Drehtür
- Schallschutz bis Rw 32 dB
- Feuchtraumtüre

### Einbau in Wandsysteme:

- Verglasungen EI60, EI90

### Türblätter:

- Sperrtüren 68 mm
- Diverse Aufdopplungen möglich

### Holzarten für Türblätter:

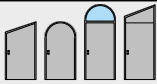
- Einleimer: Laubhölzer

### Oberflächen:

- Laub- und Nadelhölzer als Deckfurniere und Massivaufdopplungen
- Kunstharzdecklagen
- Roh oder grundiert für Anstrich
- Farblos lackiert oder geölt
- Nach Muster gebeizt und lackiert
- RAL / NCS lackiert oder Sondertöne

# 1-flg. Türe EI60 Vollbau mit optionalem Glaseinsatz in FST Wandsysteme

## Eigenschaften

| Eigenschaft                                  |                                                                                            | 1-flg. Türe EI60 Vollbau mit/ohne Glaseinsatz in Systemwand |  |
|----------------------------------------------|--------------------------------------------------------------------------------------------|-------------------------------------------------------------|--|
| <b>Funktionen</b>                            | Brandschutz (EN 1634-1)                                                                    | EI60                                                        |  |
|                                              | Dauerfunktion (EN 1191)                                                                    | -                                                           |  |
|                                              | Rauchschutz (EN 1634-3)                                                                    | -                                                           |  |
|                                              | Schallschutz (EN ISO 10140-2)                                                              | bis Rw 32 dB                                                |  |
|                                              | Panik (EN 179)                                                                             | Ja                                                          |  |
|                                              | Panik (EN 1125)                                                                            | Ja                                                          |  |
|                                              | Einbruchschutz (EN 1627)                                                                   | -                                                           |  |
|                                              | Durchschusshemmung (EN 1522)                                                               | -                                                           |  |
|                                              | Klima (EN 12219)                                                                           | -                                                           |  |
|                                              | Feuchtraum (EN 16580)                                                                      | Ja                                                          |  |
|                                              | Nassraum (EN 16580)                                                                        | -                                                           |  |
| <b>Einbau (Wandaufbau funktionsabhängig)</b> | Leichtbauwand (EN 1363-1)                                                                  | -                                                           |  |
|                                              | Massivbauwand (EN 1363-1)                                                                  | -                                                           |  |
|                                              | Lignum Wände (STP)                                                                         | -                                                           |  |
|                                              | Systemwände (voll/verglast) gem. Zulassung                                                 | Ja                                                          |  |
| <b>Holzarten</b>                             |                                                                                            | Laubhölzer                                                  |  |
| <b>Sonderformen</b>                          |         | -                                                           |  |
| <b>Servicetüre</b>                           | Einbau                                                                                     | -                                                           |  |
| <b>Glas / Füllung</b>                        | Einbau von Glas                                                                            | Ja                                                          |  |
|                                              | Einbau von Füllungen                                                                       | -                                                           |  |
| <b>Bänder</b>                                | Objektband                                                                                 | Ja                                                          |  |
|                                              | verdeckt liegendes Band                                                                    | Ja                                                          |  |
| <b>Türschliesser</b>                         | offen                                                                                      | Ja                                                          |  |
|                                              | verdeckt liegender Türschliesser                                                           | Ja                                                          |  |
| <b>dekorative Oberflächen</b>                | Metalle (Edelstahl, Stahl, Messing, vollflächig (verklebt) oder in Teilflächen aufgeklebt) | Ja                                                          |  |
|                                              | Glas ≤ 4 mm auf Türflügel geklebt                                                          | Ja                                                          |  |
|                                              | brennbare Oberflächenschicht                                                               | Ja                                                          |  |
|                                              | dekorative Fräsungen                                                                       | -                                                           |  |

Weitere mögliche Ausführungsvarianten und Multifunktionen auf Anfrage.

# 1-flg. Türe EI60 Vollbau mit optionalem Glaseinsatz in FST Wandsysteme

## Blockzarge in FST-Verglasung

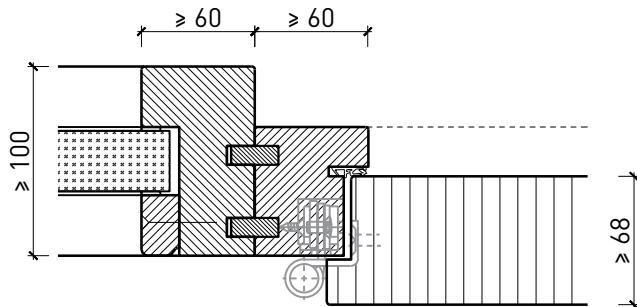
Einbau in Festverglasung  
mit Glasleisten geschraubt, Türe gefälzt



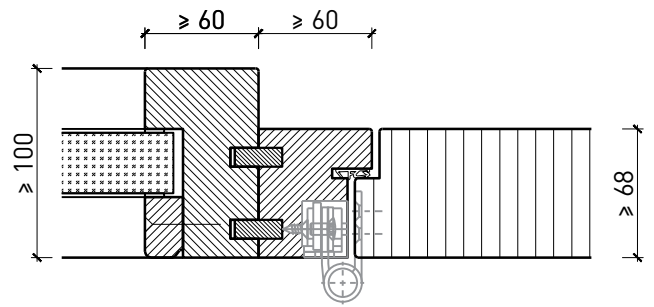
Einbau in Festverglasung  
mit Glasleisten geschraubt, Türe stumpf



Einbau in Festverglasung  
mit angefrästen Glasleisten, Türe gefälzt



Einbau in Festverglasung  
mit angefrästen Glasleisten, Türe stumpf

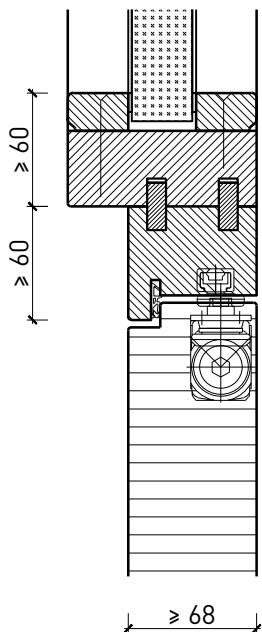


Weitere mögliche Ausführungsvarianten und Multifunktionen auf Anfrage.

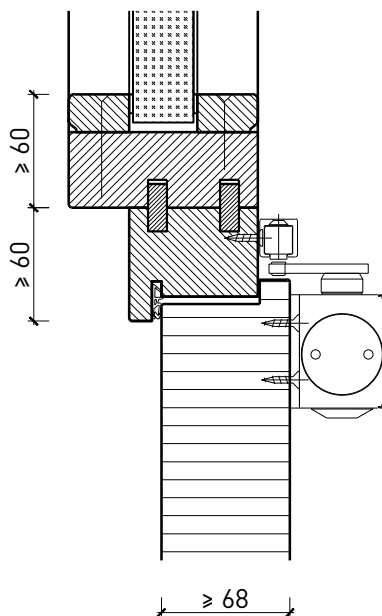
# 1-flg. Türe EI60 Vollbau mit optionalem Glaseinsatz in FST Wandsysteme

## Oberteil. Türschliesser. Bodenanschluss

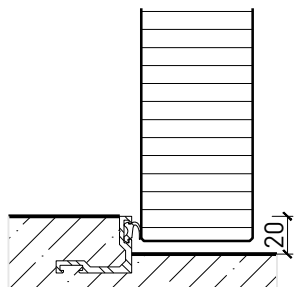
Türe / Oberteil verglast\*  
integrierter Türschliesser\*



Türe / Oberteil verglast\*  
Türschliesser bandseitig\*



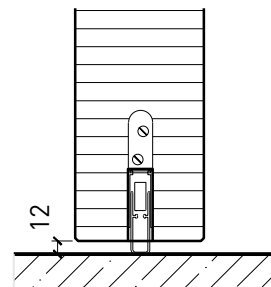
Anschlagwinkel mit  
Dichtung 40x30\*



Anschlagwinkel 40x30\*



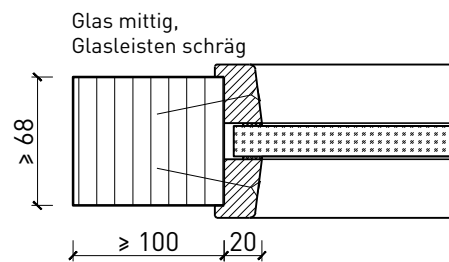
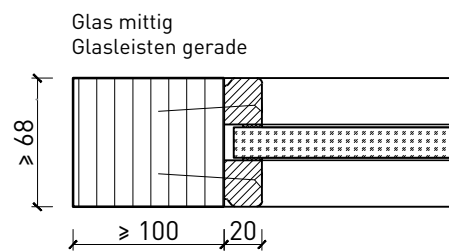
Streiftüre



\* Ausführungen untereinander kombinierbar  
Weitere mögliche Ausführungsvarianten und Multifunktionen auf Anfrage.

# 1-flg. Türe EI60 Vollbau mit optionalem Glaseinsatz in FST Wandsysteme

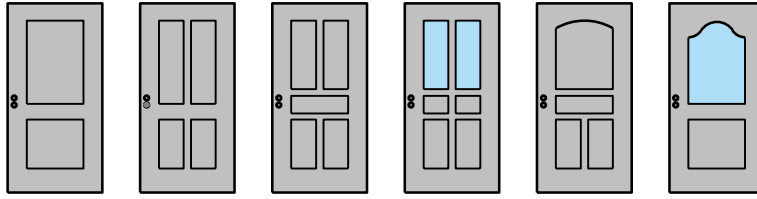
## Glaseinsätze Türe



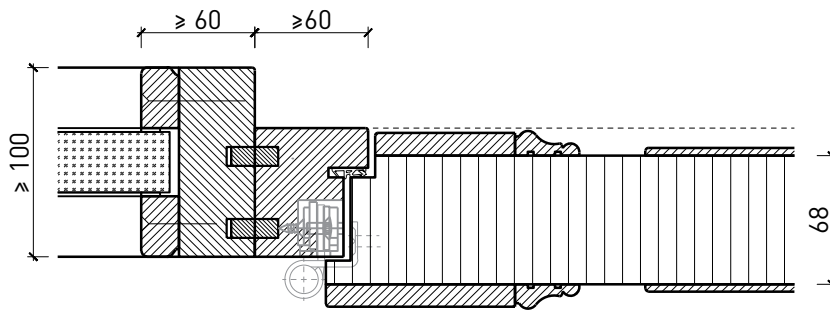
Weitere mögliche Ausführungsvarianten und Multifunktionen auf Anfrage.

# 1-flg. Türe EI60 Vollbau mit optionalem Glaseinsatz in FST Wandsysteme

## Stiltüren



Einbau in Festverglasung  
mit Glasleisten geschraubt, Türe gefälzt



Weitere mögliche Ausführungsvarianten und Multifunktionen auf Anfrage.