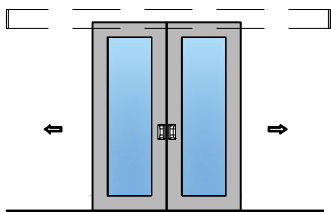
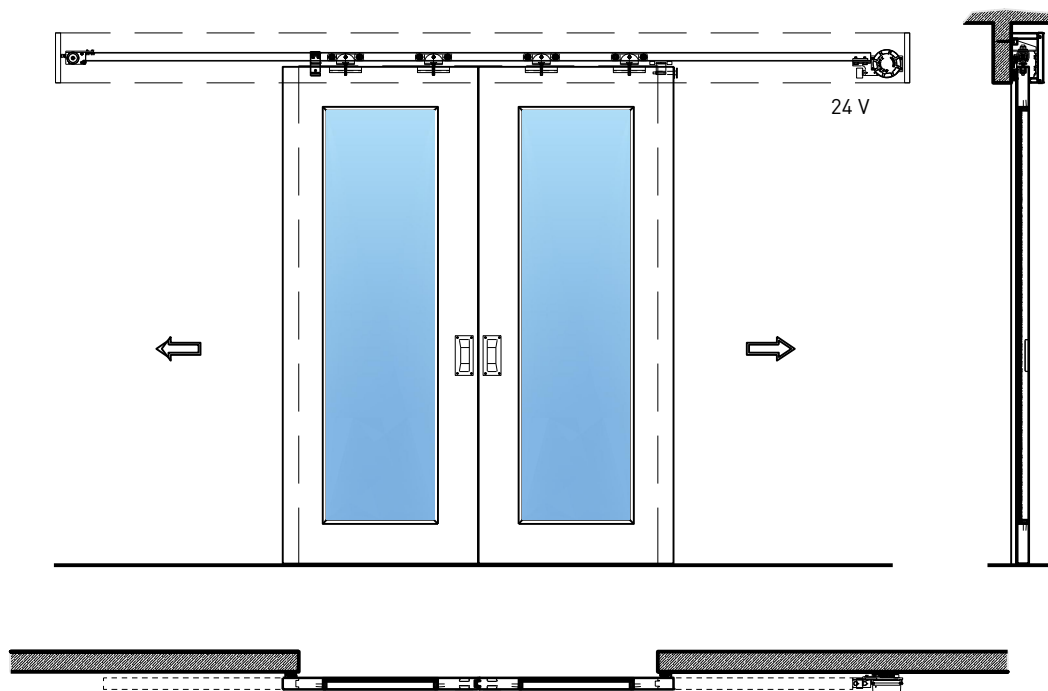


## 2-flg. Schiebetür EI30 Verglast



## Übersicht



### Beschreibung:

- Feuerhemmende EI30 Schiebetüre
- Manuelle Schiebetür
- Automatische Schliessung im Brandfall mit Schliessgewichten/Schliessfeder, vorne oder hinten angeordnet
- Vollautomatische Schiebetür
- Verglast
- 1-flg. oder 2-flg. Servicetür

### Montageart:

- Deckenbündig
- Unter der Decke
- Auf Wand oder Sturz

### Einbau in:

- Massivbauwand
- Leichtbauwand

### Holzarten Zargen:

- Laubhölzer

### Seitenteile als:

- Verglasung
- Vollwand

### Türblätter:

- Rahmentür 68 mm
- Friesbreite umlaufend  $\geq 80$ mm

### Holzarten und Oberflächen:

- Laub- und Nadelhölzer
- Deckfurniere
- Kunstharzdecklagen
- Roh oder grundiert für Anstrich
- Farblos lackiert oder geölt
- Nach Muster gebeizt und lackiert
- RAL / NCS lackiert oder Sondertöne

### Verglasung / Füllung:

- Klargläser, Strukturgläser
- Flächenbündige Verglasung möglich
- Isoliertgläser
- Schallschutzgläser
- Holzfüllungen glatt oder profiliert

### Holzarten für Türblätter:

- Laubhölzer

# 2-flg. Schiebetür EI30 Verglast

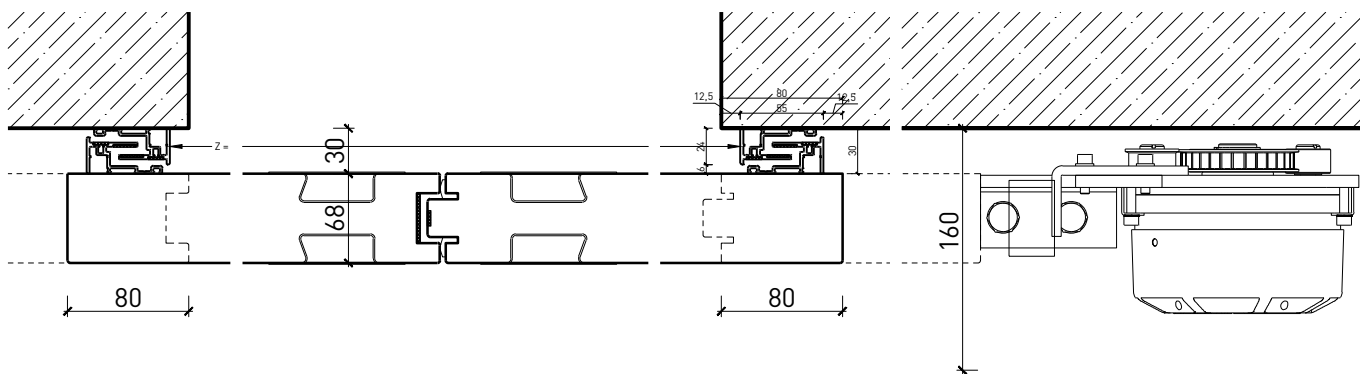
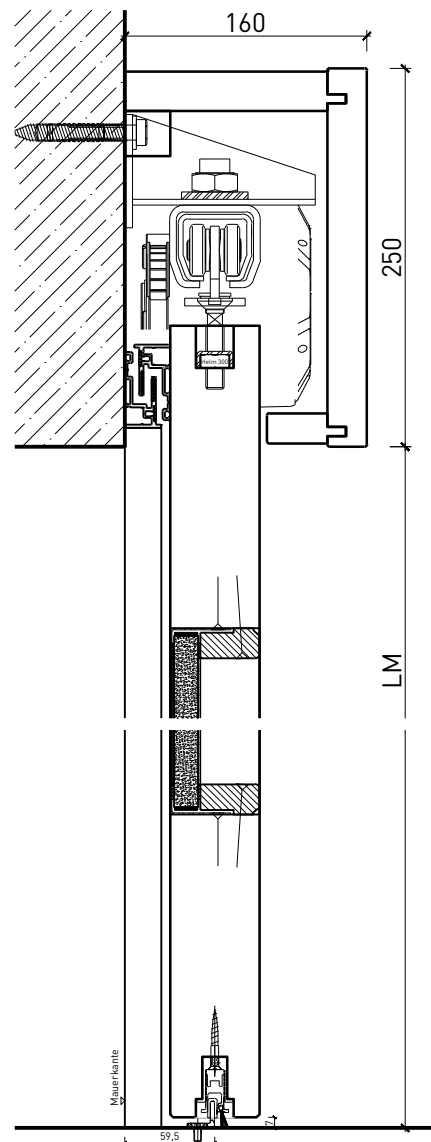
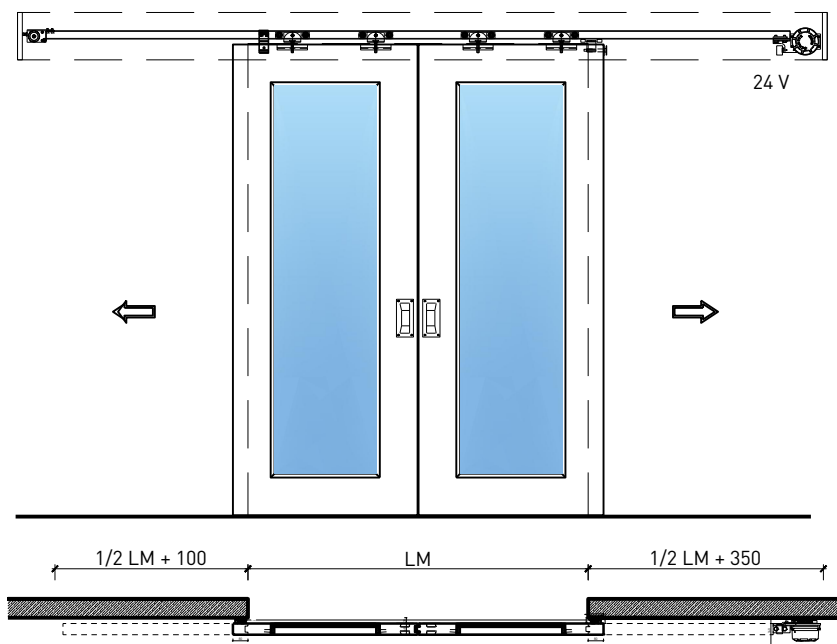
## Eigenschaften

Eigenschaft		2-flg. Schiebetür EI30 Verglast	
<b>Funktionen</b>	Brandschutz [EN 1634-1]	EI30	
	Dauerfunktion [EN 1191]	-	
	Rauchschutz [EN 1634-3]	-	
	Schallschutz [EN ISO 10140-2]	-	
	Panik [EN 179]	Ja (Servicetür)	
	Panik [EN 1125]	-	
	Einbruchschutz [EN 1627]	-	
	Durchschusshemmung [EN 1522]	-	
	Klima [EN 12219]	3a - 3c	
	Feuchtraum [EN 16580]	-	
	Nassraum [EN 16580]	-	
<b>Einbau (Wandaufbau funktionsabhängig)</b>	Leichtbauwand [EN 1363-1]	Ja	
	Massivbauwand [EN 1363-1]	Ja	
	Lignum Wände (STP)	Ja	
	Systemwände (voll/verglasst) gem. Zulassung	-	
<b>Holzarten</b>		Laubhölzer	
<b>Sonderformen</b>		-	
<b>Servicetüre</b>	Einbau	Ja	
<b>Klappflügel</b>	Einbau	-	
<b>Glas / Füllung</b>	Einbau von Glas	Ja	
	Einbau von Füllungen	Ja	
<b>Antriebe</b>	Manuell	Ja	
	Selbstschliessend	Ja	
	Automatisch	Ja	
<b>dekorative Oberflächen</b>	Metalle (Edelstahl, Stahl, Messing, vollflächig (verklebt) oder in Teilflächen aufgeklebt)	Ja	
	Glas ≤ 4 mm auf Türflügel geklebt	Ja	
	brennbare Oberflächenschicht	Ja	
	dekorative Fräsungen	-	

Weitere mögliche Ausführungsvarianten und Multifunktionen auf Anfrage.

# 2-flg. Schiebetür EI30 Verglast

## Manuell mit Schliessfeder

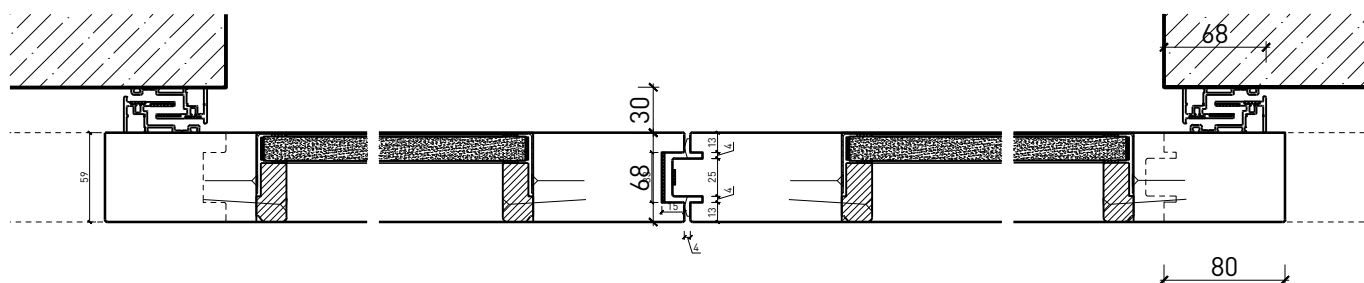
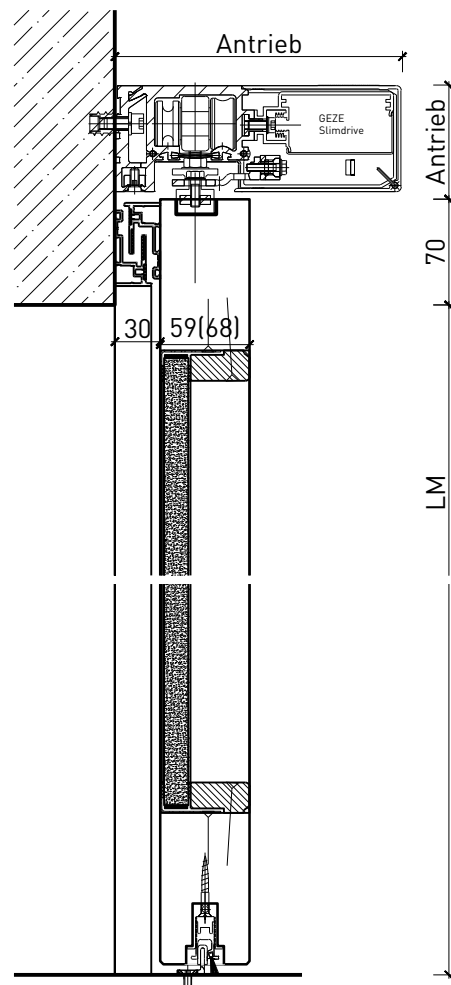
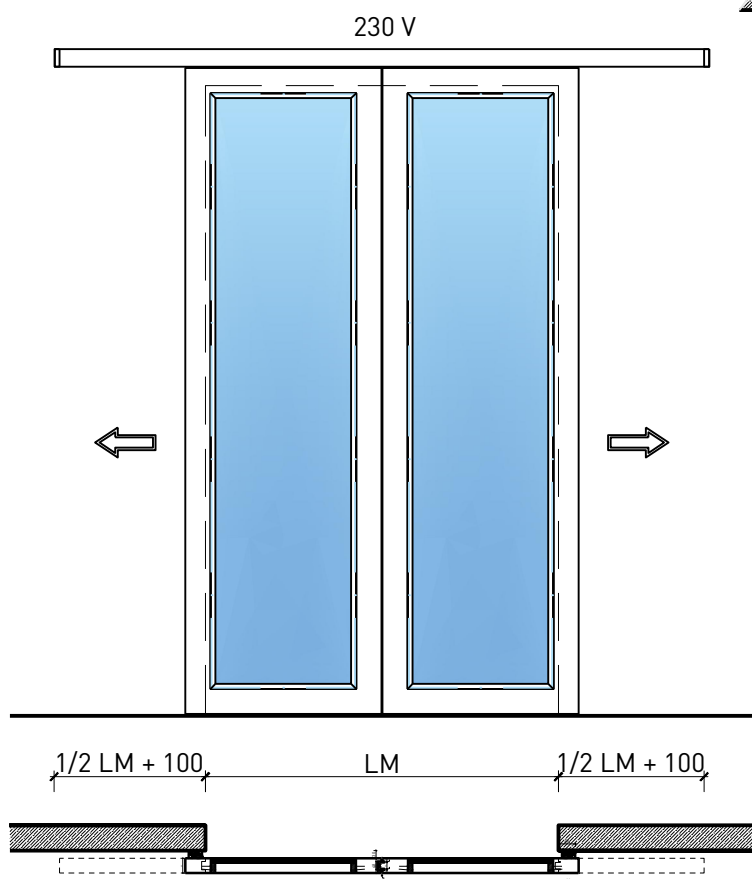


Weitere mögliche Ausführungsvarianten und Multifunktionen auf Anfrage.



# 2-flg. Schiebetür EI30 Verglast

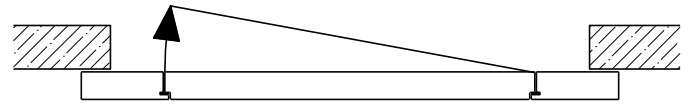
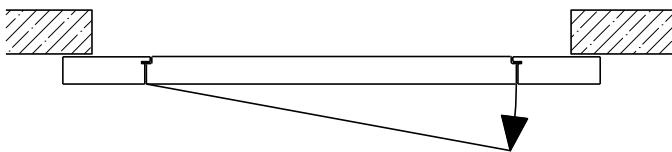
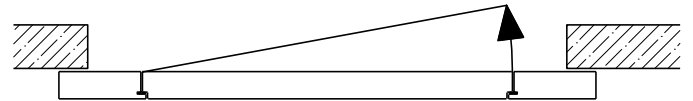
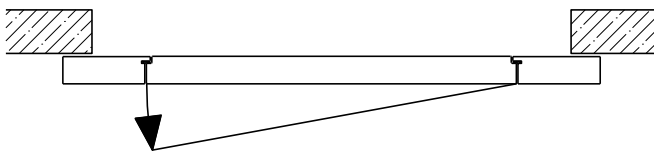
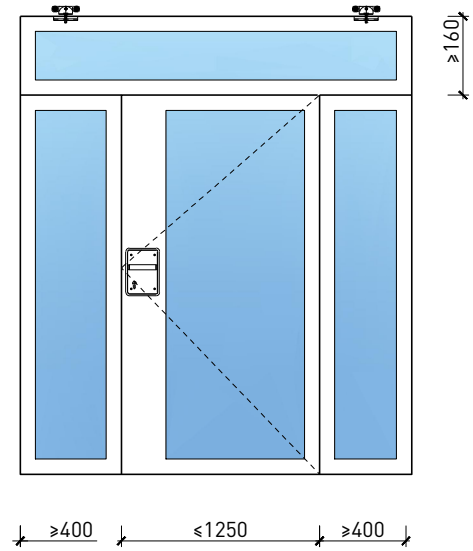
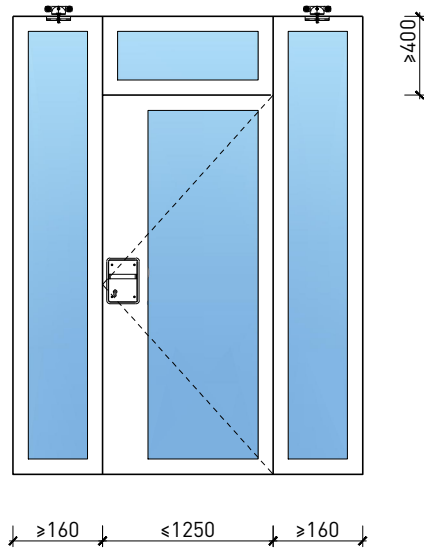
## Automatikantrieb



Weitere mögliche Ausführungsvarianten und Multifunktionen auf Anfrage.

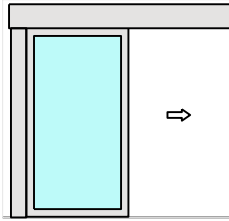
# 2-flg. Schiebetür EI30 Verglast

## Servicetüre

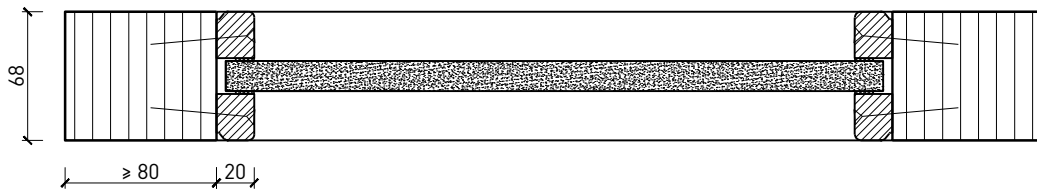


Weitere mögliche Ausführungsvarianten und Multifunktionen auf Anfrage.

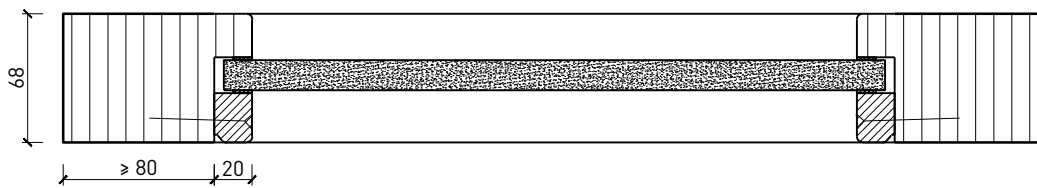
## Verglasung



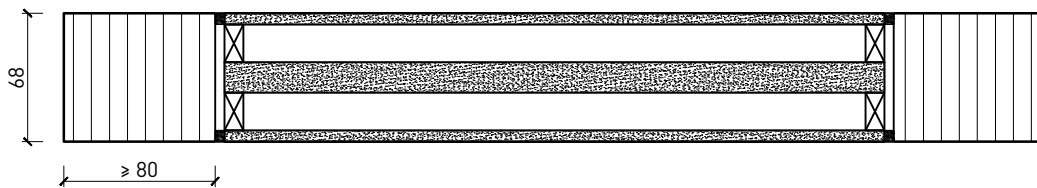
Glas mittig  
Glasleisten gerade



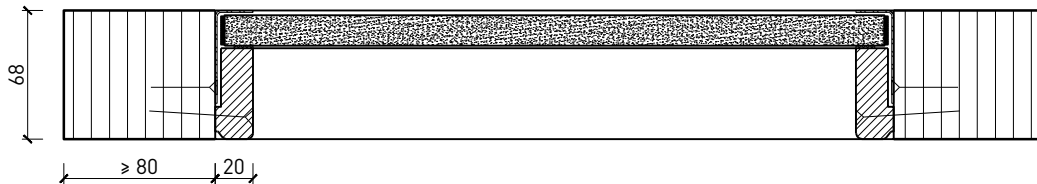
Glas mittig  
Glasleiste einseitig



Plano-Verglasung



Glas bündig  
Glasleiste aus Metall



Weitere mögliche Ausführungsvarianten und Multifunktionen auf Anfrage.