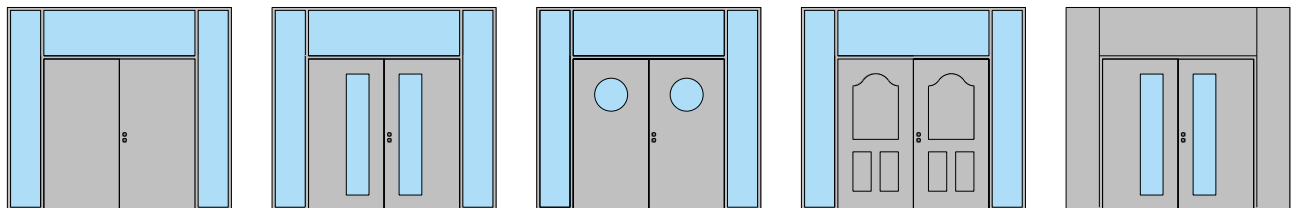
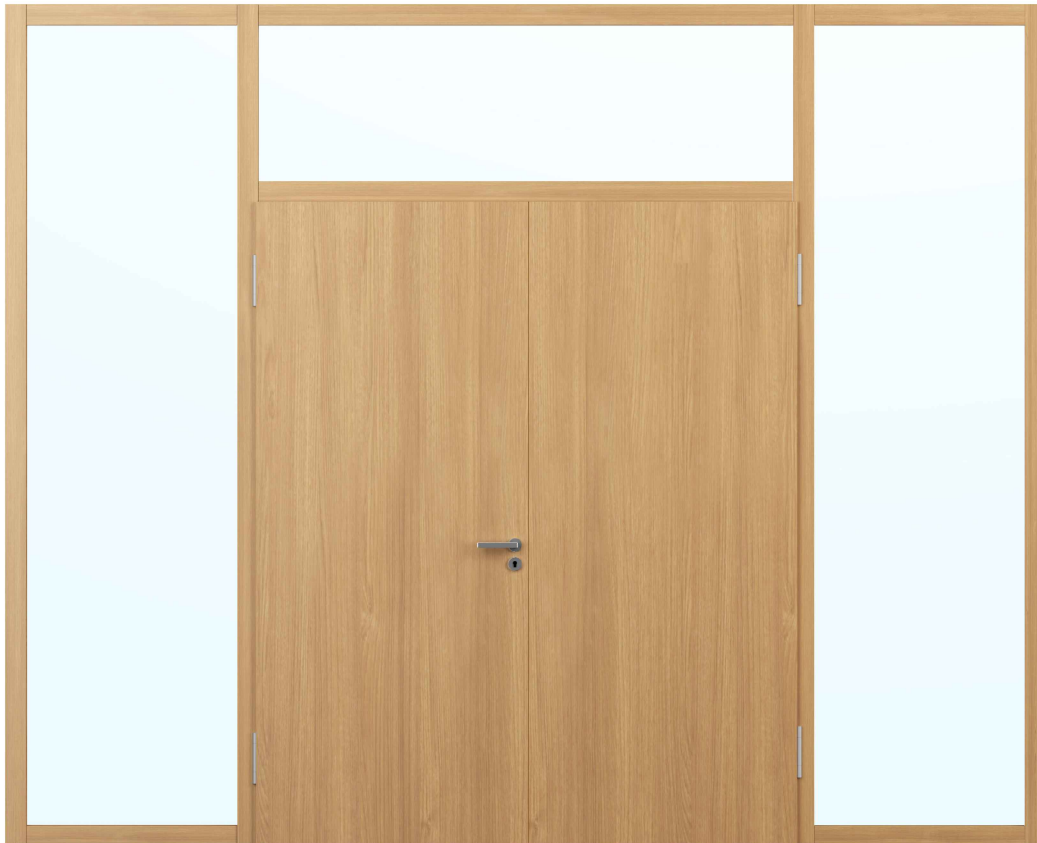
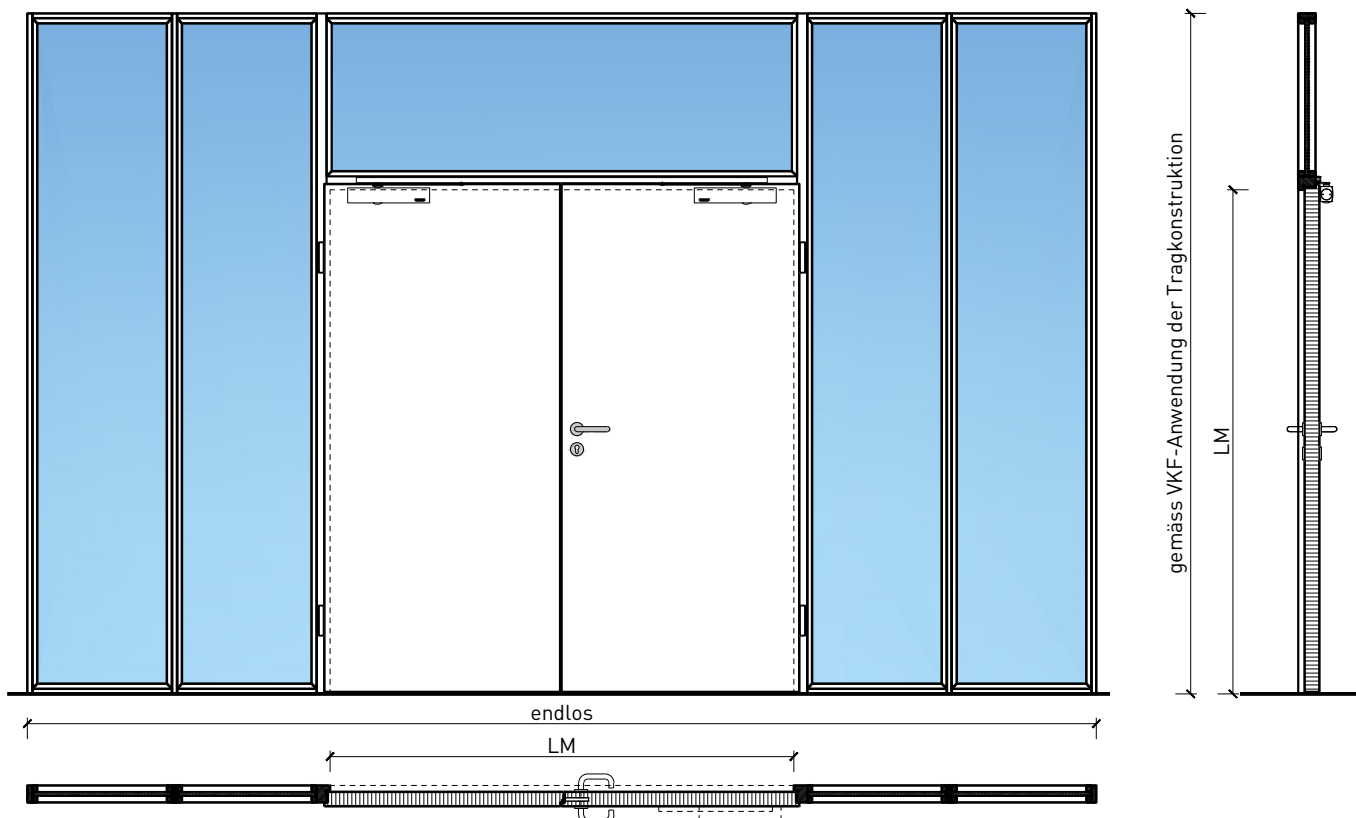


## 2-flg. Türe EI30 Vollbau mit optionalem Glaseinsatz in FST Wandsysteme



# 2-flg. Türe EI30 Vollbau mit optionalem Glaseinsatz in FST Wandsysteme

## Übersicht



### Beschreibung:

- Feuerhemmende EI30 Drehtür
- Rauchschutz S<sub>200</sub>
- Schallschutz bis Rw 44 dB
- Einbruchschutz bis RC3
- Nassraumtüre
- Feuchtraumtüre
- integrierte Servicetür

### Einbau in Wandsystem:

- Verglasungen EI30, EI60, EI90
- Vollwände EI30, EI60, EI90

### Türblätter:

- Sperrtüren 59 mm
- Sperrtüren 68 mm
- Diverse Aufdopplungen möglich
- Friesbreite umlaufend  $\geq 100$ mm (bei Verglasungen)

### Holzarten für Türblätter:

- Anleimer: Laub- und Nadelhölzer
- Einleimer: Laub- und Nadelhölzer

### Oberflächen:

- Laub- und Nadelhölzer als Deckfurniere und Massivaufdopplungen
- Kunstharzdecklagen
- Sockelbleche und Dekore
- Profilierungen
- Verkleidungen aus Stahlblech, Niro, Alu, Messing
- Roh oder grundiert für Anstrich
- Farblos lackiert oder geölt
- Nach Muster gebeizt und lackiert
- RAL / NCS lackiert oder Sondertöne

### Verglasung / Füllung:

- Brandschutz- Klargläser
- Brandschutz- Strukturgläser
- Flächenbündige Verglasung
- Isoliergläser
- Schallschutzgläser
- Einbruchhemmende Gläser
- Beschusshemmende Gläser
- Gläser mit Folien und Veredelungen
- Holzfüllungen glatt oder profiliert

# 2-flg. Türe EI30 Vollbau mit optionalem Glaseinsatz in FST Wandsysteme

## Eigenschaften

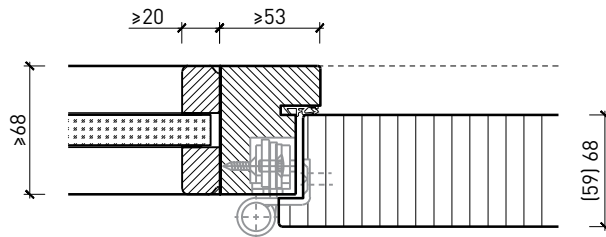
Eigenschaft		2-flg. Türe 59 Vollbau mit/ohne Glaseinsatz in Systemwand	2-flg. Türe 68 Vollbau mit/ohne Glaseinsatz in Systemwand
<b>Funktionen</b>	Brandschutz (EN 1634-1)	EI30	
	Dauerfunktion (EN 1191)	C5	
	Rauchschutz (EN 1634-3)	S200	
	Schallschutz (EN ISO 10140-2)	bis Rw 41 dB	bis Rw 44 dB
	Panik (EN 179)	Ja	
	Panik (EN 1125)	Ja	
	Einbruchschutz (EN 1627)	bis RC 2	bis RC 3
	Durchschusshemmung (EN 1522)	-	
	Klima (EN 12219)	3b / 2c	3c - 3e
	Feuchtraum (EN 16580)	Ja	
	Nassraum (EN 16580)	Ja	
<b>Einbau (Wandaufbau funktionsabhängig)</b>	Leichtbauwand (EN 1363-1)	-	
	Massivbauwand (EN 1363-1)	-	
	Lignum Wände (STP)	Ja	
	Systemwände (voll/verglast) gem. Zulassung	Ja	
<b>Holzarten</b>	Laub- und Nadelhölzer		
<b>Sonderformen</b>	Flügel mit Rundbogen (Kreisförmig, elliptisch, Segment- und Korbogen)		
<b>Servicetüre</b>	Einbau	-	Ja
<b>Glas / Füllung</b>	Einbau von Glas	Ja	
	Einbau von Füllungen	Ja	
<b>Bänder</b>	Objektband	Ja	
	verdeckt liegendes Band	Ja	
<b>Türschliesser</b>	offen	Ja	
	verdeckt liegender Türschliesser	Ja	
<b>dekorative Oberflächen</b>	Metalle (Edelstahl, Stahl, Messing, vollflächig (verklebt) oder in Teilflächen aufgeklebt)	Ja	
	Glas ≤ 4 mm auf Türflügel geklebt	Ja	
	brennbare Oberflächenschicht	Ja	
	dekorative Fräsungen	Ja	

Weitere mögliche Ausführungsvarianten und Multifunktionen auf Anfrage.

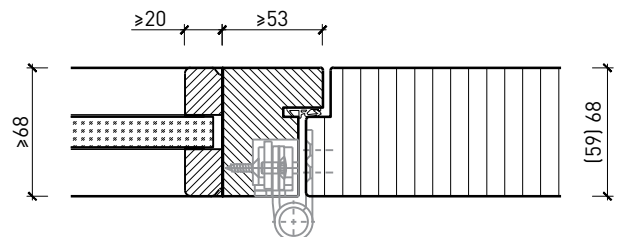
# 2-flg. Türe EI30 Vollbau mit optionalem Glaseinsatz in FST Wandsysteme

## Blockzarge in FST-Verglasung

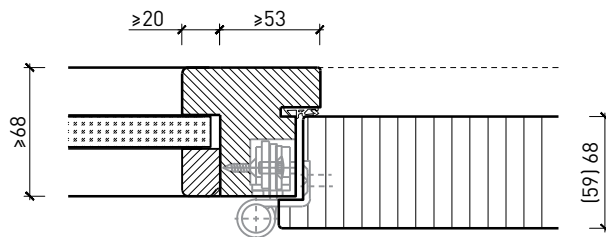
Einbau in Festverglasung  
mit Glasleisten geschraubt, Türe gefälzt



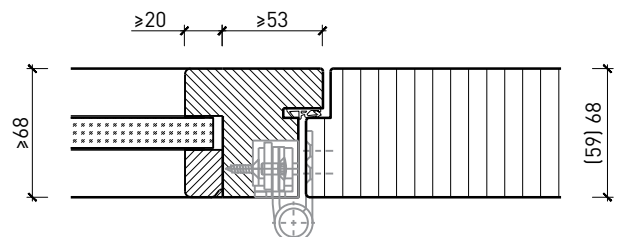
Einbau in Festverglasung  
mit Glasleisten geschraubt, Türe stumpf



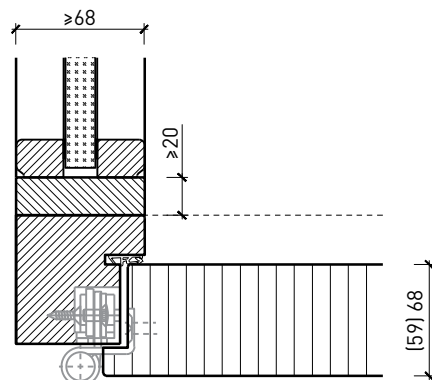
Einbau in Festverglasung  
mit angefrästen Glasleisten, Türe gefälzt



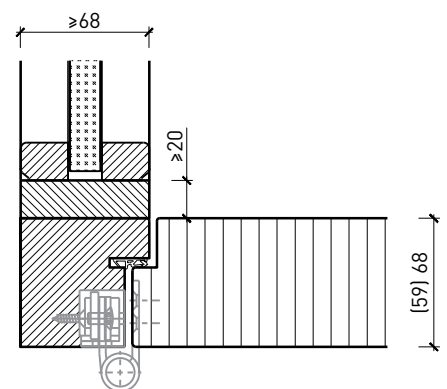
Einbau in Festverglasung  
mit angefrästen Glasleisten, Türe stumpf



Einbau in Festverglasung  
mit Glasleisten geschraubt, Türe gefälzt



Einbau in Festverglasung  
mit Glasleisten geschraubt, Türe stumpf

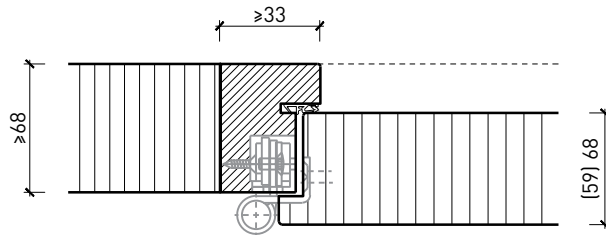


Weitere mögliche Ausführungsvarianten und Multifunktionen auf Anfrage.

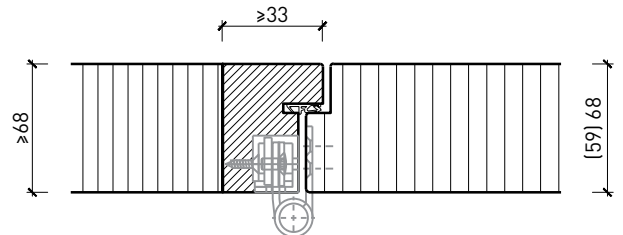
# 2-flg. Türe EI30 Vollbau mit optionalem Glaseinsatz in FST Wandsysteme

## Blockzarge in FST-Vollwände

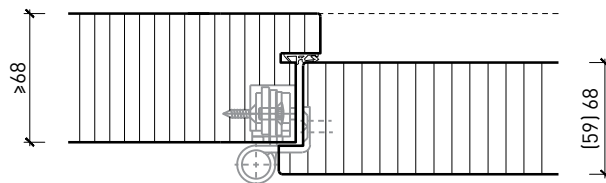
Einbau in Vollwand,  
Türe gefälzt



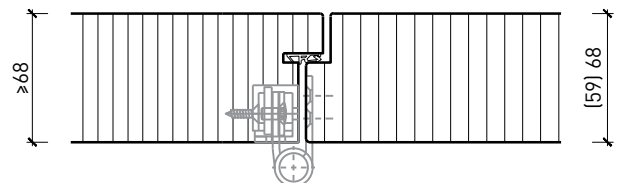
Einbau in Vollwand,  
Türe stumpf



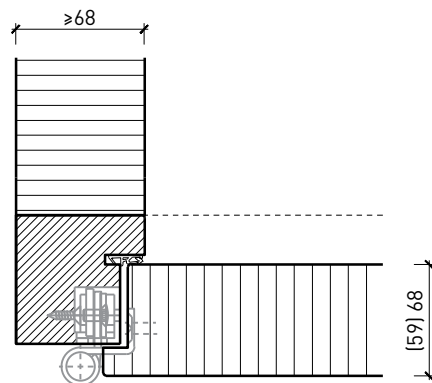
Einbau in Vollwand,  
Türe gefälzt



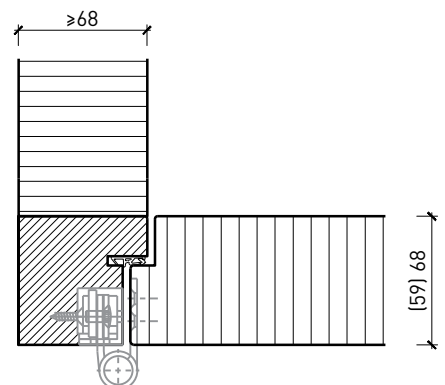
Einbau in Vollwand,  
Türe stumpf



Einbau in Vollwand,  
Türe gefälzt



Einbau in Vollwand,  
Türe stumpf

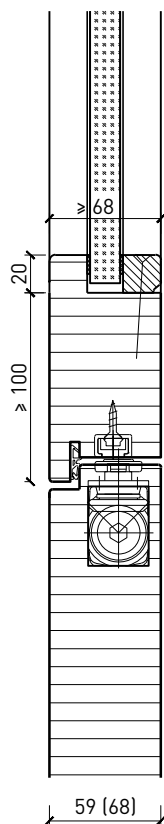


Weitere mögliche Ausführungsvarianten und Multifunktionen auf Anfrage.

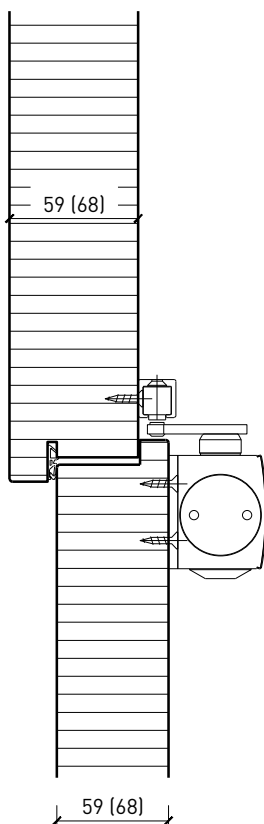
# 2-flg. Türe EI30 Vollbau mit optionalem Glaseinsatz in FST Wandsysteme

## Oberteil. Türschliesser. Bodenanschluss

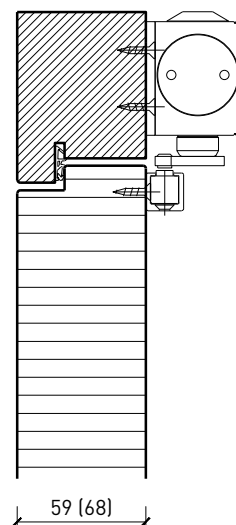
Türe / Oberteil verglast\*  
integrierter Türschliesser\*



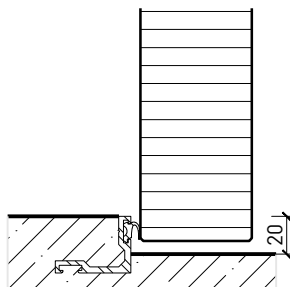
Türe / Oberteil voll\*  
Türschliesser bandseitig\*



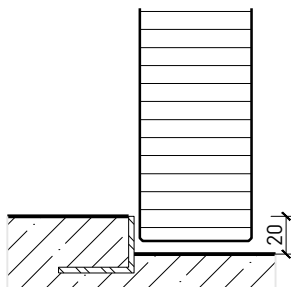
Türschliesser bandseitig\*



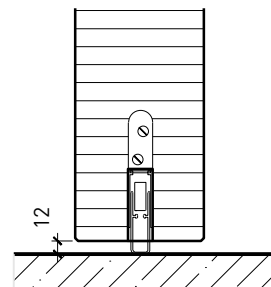
Anschlagwinkel mit  
Dichtung 40x30\*



Anschlagwinkel 40x30\*



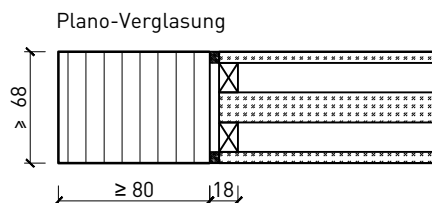
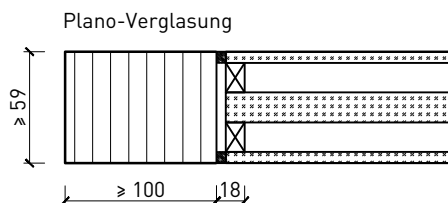
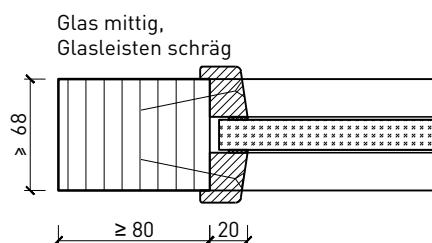
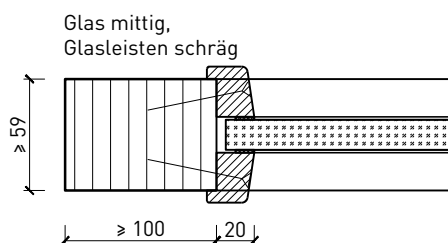
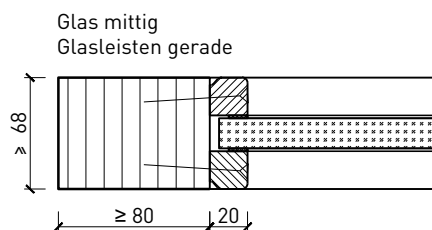
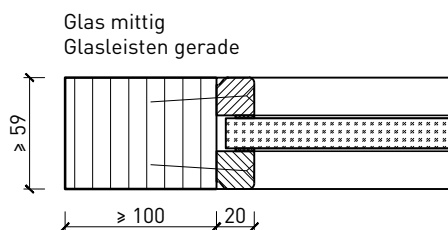
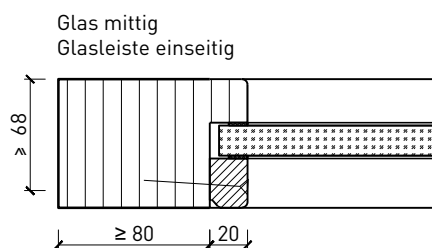
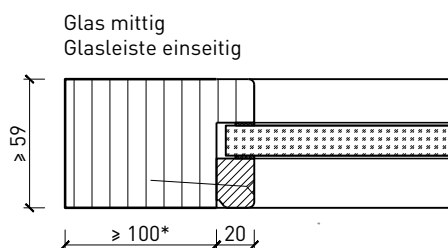
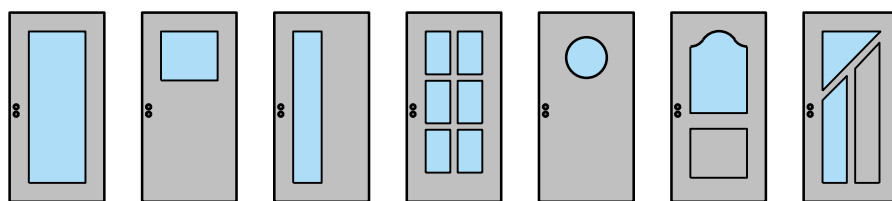
Streiftüre



\* Ausführungen untereinander kombinierbar  
Weitere mögliche Ausführungsvarianten und Multifunktionen auf Anfrage.

# 2-flg. Türe EI30 Vollbau mit optionalem Glaseinsatz in FST Wandsysteme

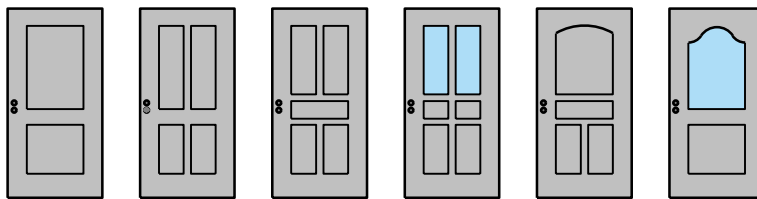
## Glaseinsätze Türe



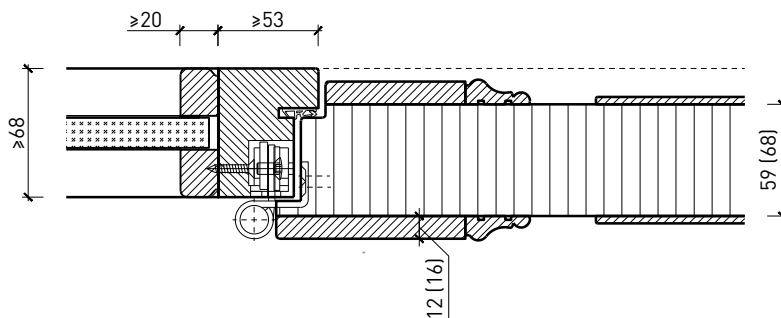
Weitere mögliche Ausführungsvarianten und Multifunktionen auf Anfrage.

# 2-flg. Türe EI30 Vollbau mit optionalem Glaseinsatz in FST Wandsysteme

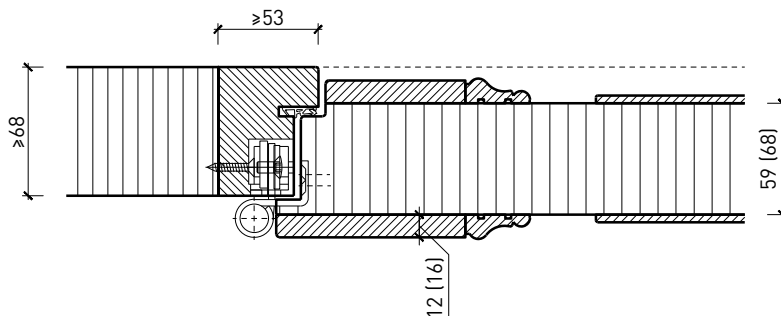
## Stiltüren



Einbau in Festverglasung  
mit Glasleisten geschraubt, Türe gefälzt



Einbau in Vollwand, Türe gefälzt



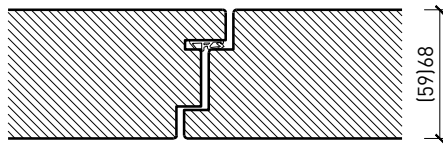
Weitere mögliche Ausführungsvarianten und Multifunktionen auf Anfrage.



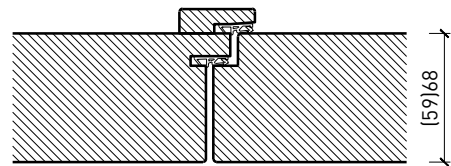
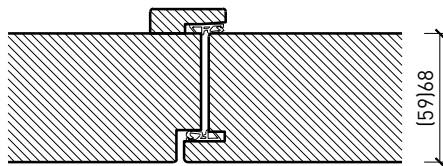
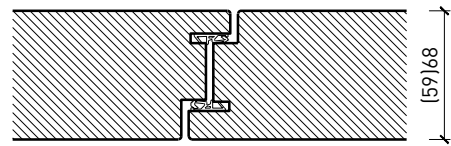
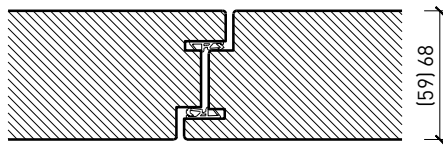
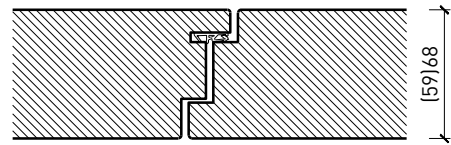
# 2-flg. Türe EI30 Vollbau mit optionalem Glaseinsatz in FST Wandsysteme

## Mittelpartie

Mittelpartie 59 / 68 mm, Türe gefälzt



Mittelpartie 59 / 68 mm, Türe stumpf



Weitere mögliche Ausführungsvarianten und Multifunktionen auf Anfrage.