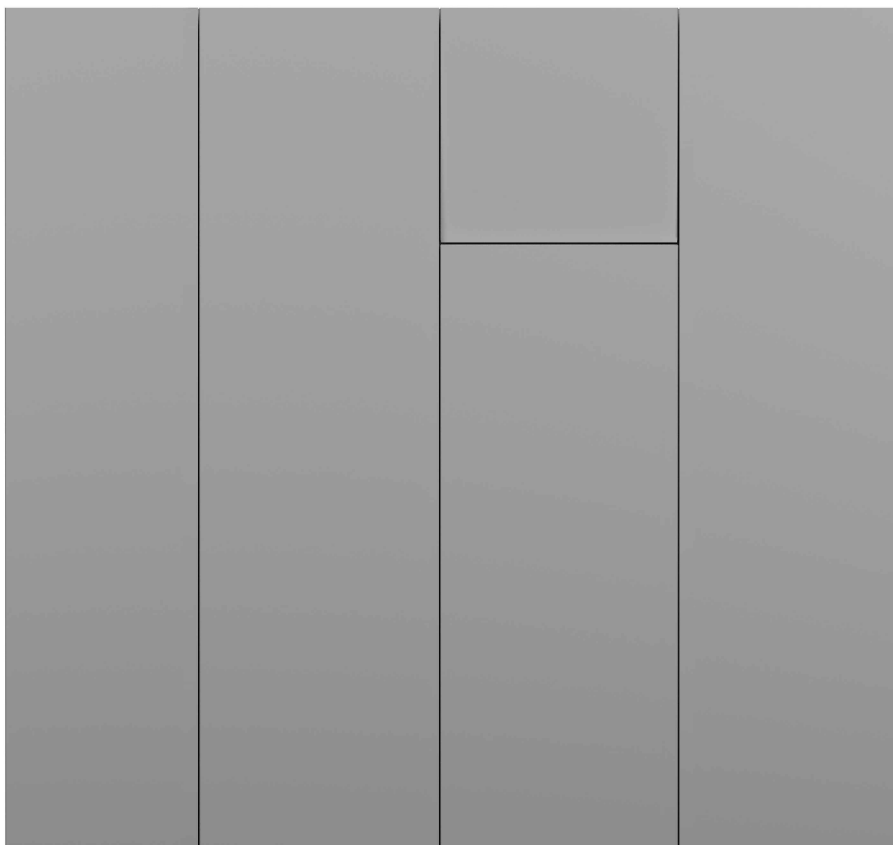
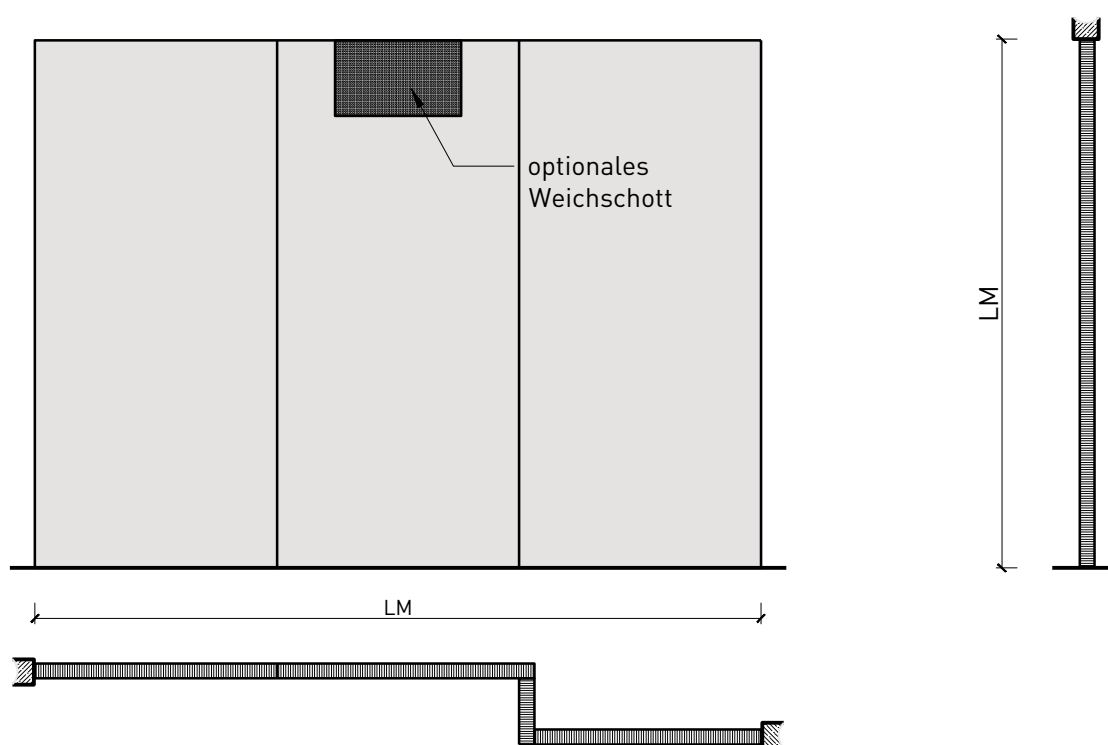


# Vollwand EI30 Silencium



## Übersicht



### Beschreibung:

- Feuerhemmende EI30 Vollwand

### Rahmenholz:

- Laubholz

### Einbau in:

- Massivbauwand
- Leichtbauwand

### Türeinbau:

- Massivholz Rahmentüren 59 mm
- Massivholz Rahmentüren 68 mm
- Sperrtüre 59 mm
- Sperrtüre 68 mm

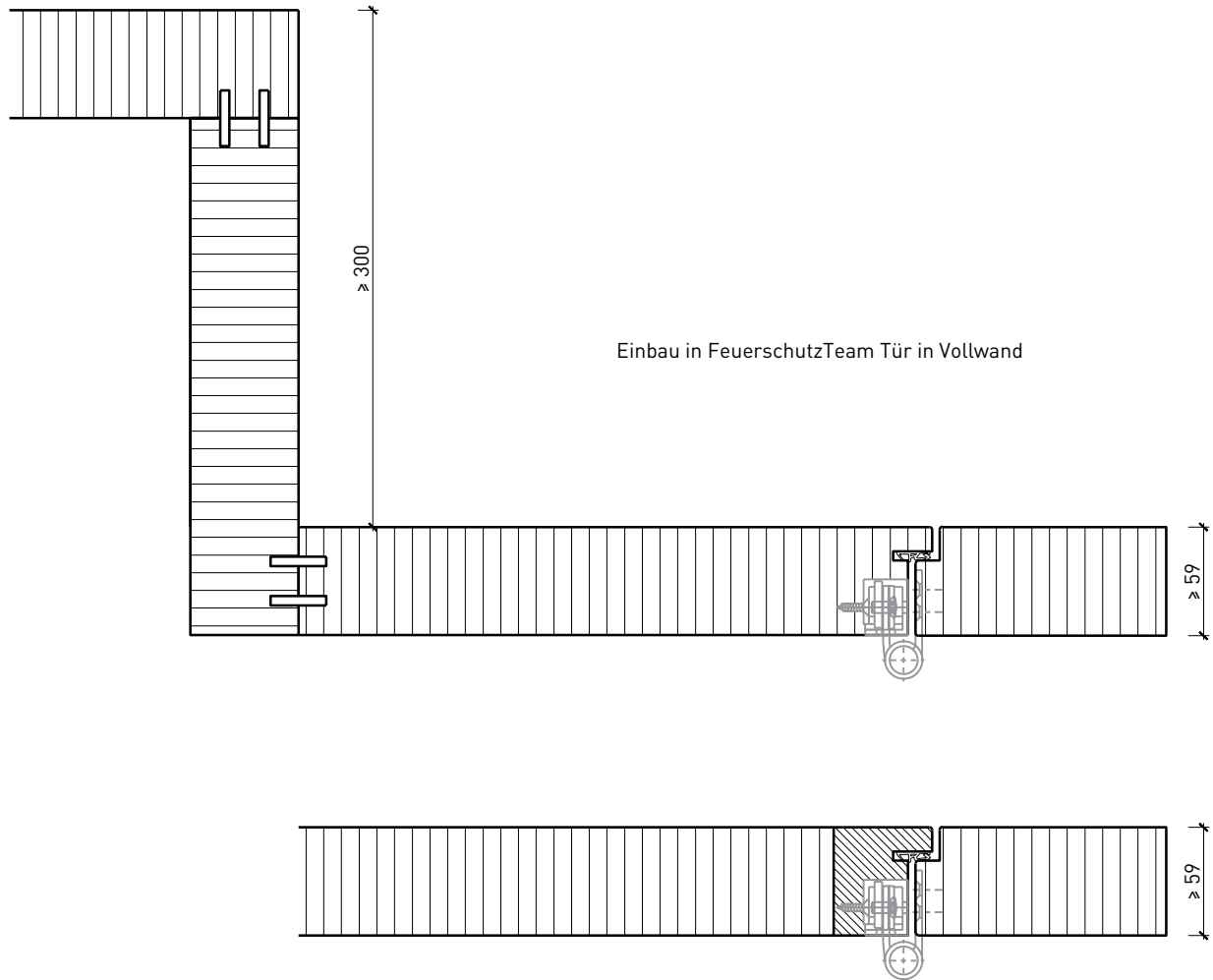
### Holzarten und Oberflächen:

- Laub- und Nadelhölzer
- Deckfurniere
- Kunstharzdecklagen
- Profilierungen
  
- Roh oder grundiert für Anstrich
- Farblos lackiert oder geölt
- Nach Muster gebeizt und lackiert
- RAL / NCS lackiert oder Sondertöne

| Eigenschaft  |  | Vollwand EI30<br>Silencium |  |
|--|--|----------------------------|--|
| <b>Funktionen</b>  | Brandschutz (EN 1634-1)  | EI30                       |  |
|  | Schallschutz (EN ISO 10140-2)  | bis Rw 46 dB               |  |
|  | Einbruchschutz (EN 1627)   | -                          |  |
|  | Durchschusshemmung (EN 1522)   | -                          |  |
|  | Absturzsicherheit (EN 13049,<br>EN 14019, EN 12600, EN ISO 12543-2)                              | -                          |  |
| <b>Einbau<br/>(Wandaufbau<br/>funktionsabhängig)</b>         | Leichtbauwand (EN 1363-1)  | Ja                         |  |
|  | Lignum Wände (STP)   | Ja                         |  |
|  | Massivbauwand (EN 1363-1)  | Ja                         |  |
|  | Systemwände (voll/verglast) gem.<br>Zulassung  | Ja                         |  |
| <b>Einbauten</b>   | Innentüren   | Ja                         |  |
|  | Aussentüren  | -                          |  |
|  | Schiebetüren   | Ja                         |  |
| <b>Holzarten</b>   |  | Laubhölzer                 |  |
| <b>Besonderheiten<br/>(Ausführung<br/>funktionsabhängig)</b> | Sonderformen   | -                          |  |
|  | Eckausführung  | Ja                         |  |
|  | gleitender Deckenanschluss   | Ja                         |  |
|  | erhöhter Einbau  | -                          |  |
| <b>Glas / Füllung</b>  | Einbau von Glas  | -                          |  |
|  | Einbau von Füllungen   | -                          |  |
| <b>dekorative<br/>Oberflächen</b>                            | Metalle (Edelstahl, Stahl, Messing,<br>vollflächig (verklebt) oder in<br>Teilflächen aufgeklebt) | -                          |  |
|  | Glas ≤ 4 mm auf Rahmen geklebt   | -                          |  |
|  | brennbare Oberflächenschicht   | Ja                         |  |
|  | dekorative Fräsungen   | Ja                         |  |
|  | vorgehängte Doppel   | Ja                         |  |
| <b>Einbauten</b>   | Kabelführungen   | Ja                         |  |
|  | Hohlwanddosen  | Ja                         |  |
|  | Weichschott  | Ja                         |  |

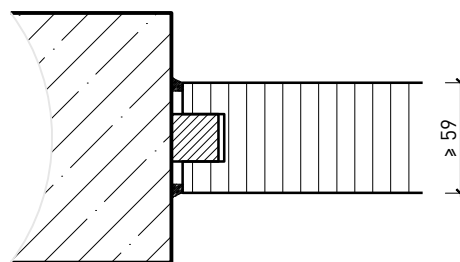
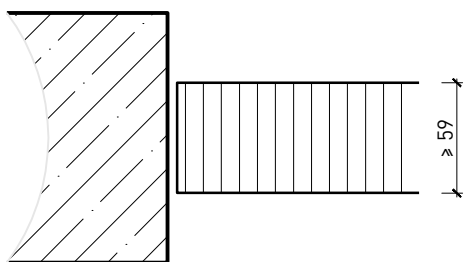
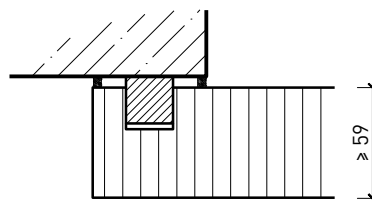
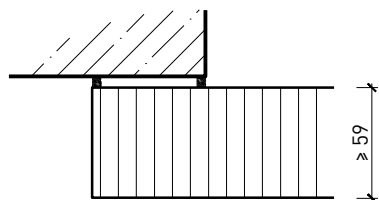
Weitere mögliche Ausführungsvarianten und Multifunktionen auf Anfrage.

Vollwand  $\geq 59$  mm



Weitere mögliche Ausführungsvarianten und Multifunktionen auf Anfrage.

# Vollwand EI30 Silencium Montagevarianten



Weitere mögliche Ausführungsvarianten und Multifunktionen auf Anfrage.



FeuerschutzTeam AG  
Kirchstrasse 3 ■ 5505 Brunegg  
Tel. 041 810 35 31 Fax. 041 810 35 32

