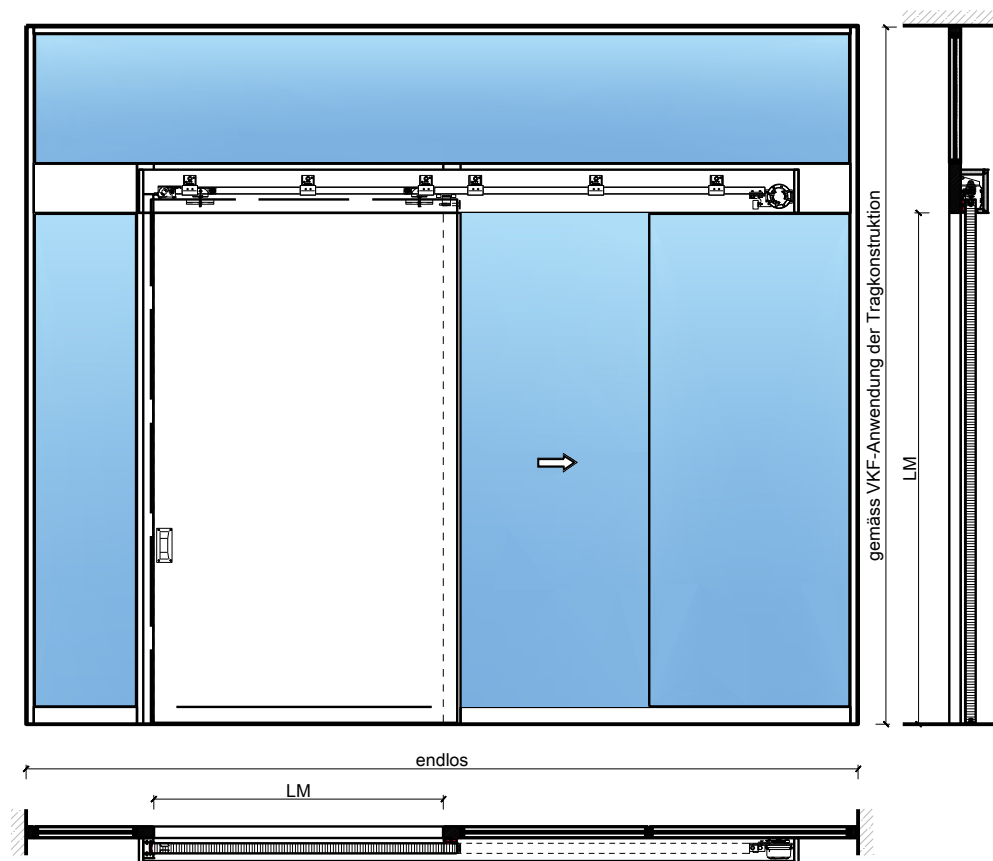


1-flg. Schiebetür EI30 Vollbau mit optionalem Glaseinsatz in FST Wandsysteme



1-flg. Schiebetür EI30 Vollbau mit optionalem Glaseinsatz in FST Wandsysteme

Übersicht



Beschreibung:

- Feuerhemmende EI30 Schiebetüre
- Manuelle Schiebetür
- Automatische Schliessung im Brandfall mit Schliessgewichten/Schliessfeder, vorne oder hinten angeordnet
- Vollautomatische Schiebetür
- Optional verglast
- 1-flg. oder 2-flg. Servicetür

Türblätter:

- Sperrtüren 68 mm
- Friesbreite umlaufend ≥ 180 mm

Holzarten für Türblätter:

- Laubhölzer

Montageart:

- Deckenbündig
- Unter der Decke
- Auf Wand oder Sturz

Holzarten Zargen:

- Laubhölzer

Holzarten und Oberflächen:

- Laub- und Nadelhölzer
- Deckfurniere
- Kunstharzdecklagen
- Sockelbleche und Dekore
- Verkleidungen aus Stahlblech, Niro, Alu, Messing

- Roh oder grundiert für Anstrich
- Farblos lackiert oder geölt
- Nach Muster gebeizt und lackiert
- RAL / NCS lackiert oder Sondertöne

Einbau in:

- FST-Wandsysteme verglast
- FST-Wandsysteme Vollbau

Verglasung / Füllung:

- Klargläser, Strukturgläser
- Flächenbündige Verglasung möglich
- Isoliergläser
- Schallschutzgläser

1-flg. Schiebetür EI30 Vollbau mit optionalem Glaseinsatz in FST Wandsysteme

Eigenschaften

| Eigenschaft | | 1-flg. Schiebetür EI30 Vollbau mit optionalem Glaseinsatz in FST Wandsysteme | |
|---|--|--|--|
| Funktionen | Brandschutz (EN 1634-1) | EI30 | |
| | Dauerfunktion (EN 1191) | - | |
| | Rauchschutz (EN 1634-3) | - | |
| | Schallschutz (EN ISO 10140-2) | bis Rw 41 dB (ohne Servicetüre) | |
| | Panik (EN 179) | Ja (Servicetür) | |
| | Panik (EN 1125) | - | |
| | Einbruchschutz (EN 1627) | - | |
| | Durchschusshemmung (EN 1522) | - | |
| | Klima (EN 12219) | 3c - 3e | |
| | Feuchtraum (EN 16580) | - | |
| | Nassraum (EN 16580) | - | |
| Einbau (Wandaufbau funktionsabhängig) | Leichtbauwand (EN 1363-1) | - | |
| | Massivbauwand (EN 1363-1) | - | |
| | Lignum Wände (STP) | - | |
| | Systemwände (voll/verglast) gem. Zulassung | Ja | |
| Holzarten | | Laubhölzer | |
| Sonderformen | | - | |
| Servicetüre | Einbau | Ja | |
| Klappflügel | Einbau | - | |
| Glas / Füllung | Einbau von Glas | Ja | |
| | Einbau von Füllungen | - | |
| Antriebe | Manuell | Ja | |
| | Selbstschliessend | Ja | |
| | Automatisch | Ja | |
| dekorative Oberflächen | Metalle (Edelstahl, Stahl, Messing, vollflächig (verklebt) oder in Teilflächen aufgeklebt) | Ja | |
| | Glas ≤ 4 mm auf Türflügel geklebt | Ja | |
| | brennbare Oberflächenschicht | Ja | |
| | dekorative Fräsungen | Ja | |

Weitere mögliche Ausführungsvarianten und Multifunktionen auf Anfrage.



FeuerschutzTeam AG
Kirchstrasse 3 ■ 5505 Brunegg |
Tel. 041 810 35 31 Fax. 041 810 35 32 10 35 32

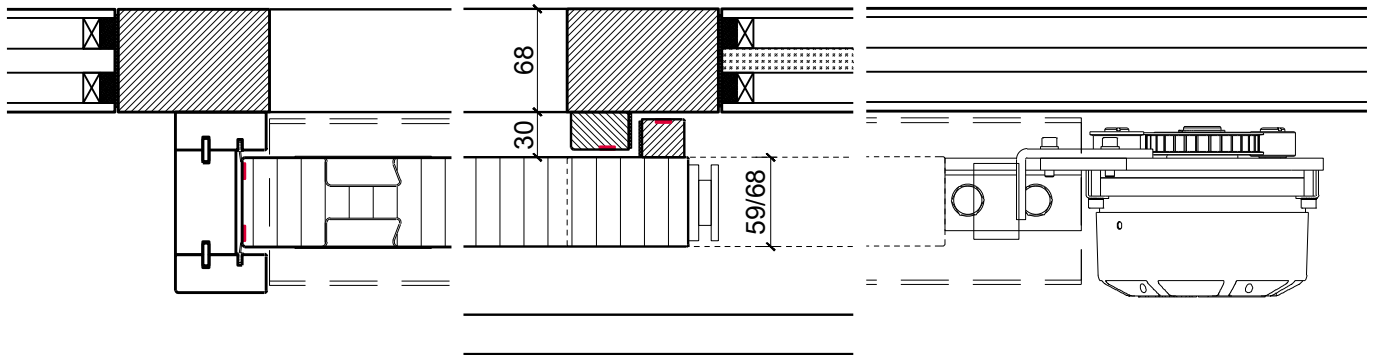
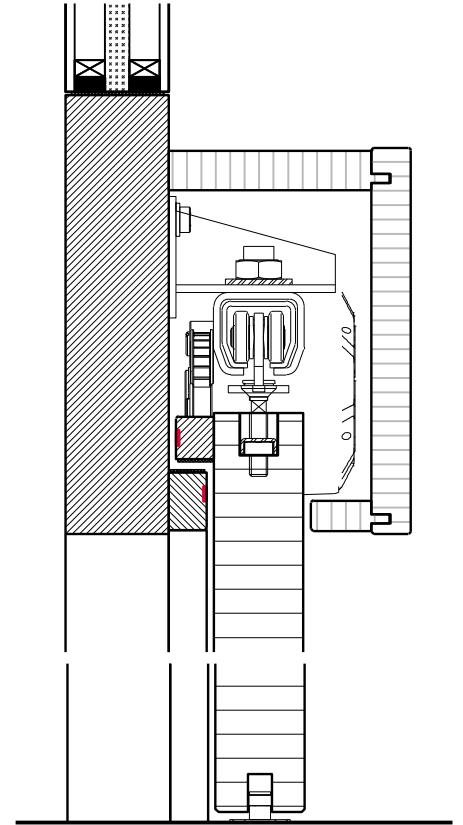
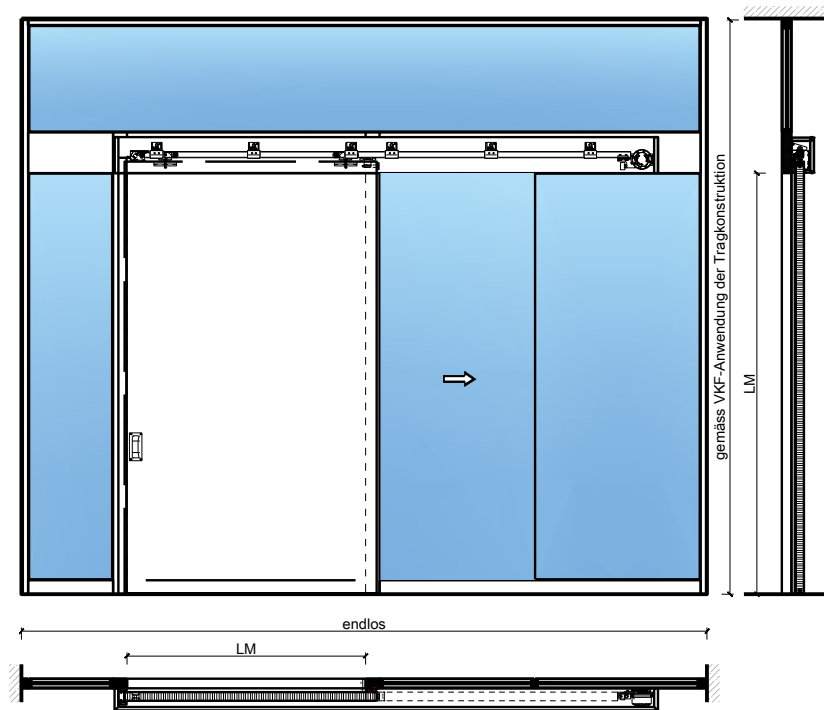


33100 / 33107

10-Sept.-24

1-flg. Schiebetür EI30 Vollbau mit optionalem Glaseinsatz in FST Wandsysteme

Manuell mit Schliessfeder



Weitere mögliche Ausführungsvarianten und Multifunktionen auf Anfrage.



FeuerschutzTeam AG
Kirchstrasse 3 ■ 5505 Brunegg
Tel. 041 810 35 31 Fax. 041 810 35 32 10 35 32

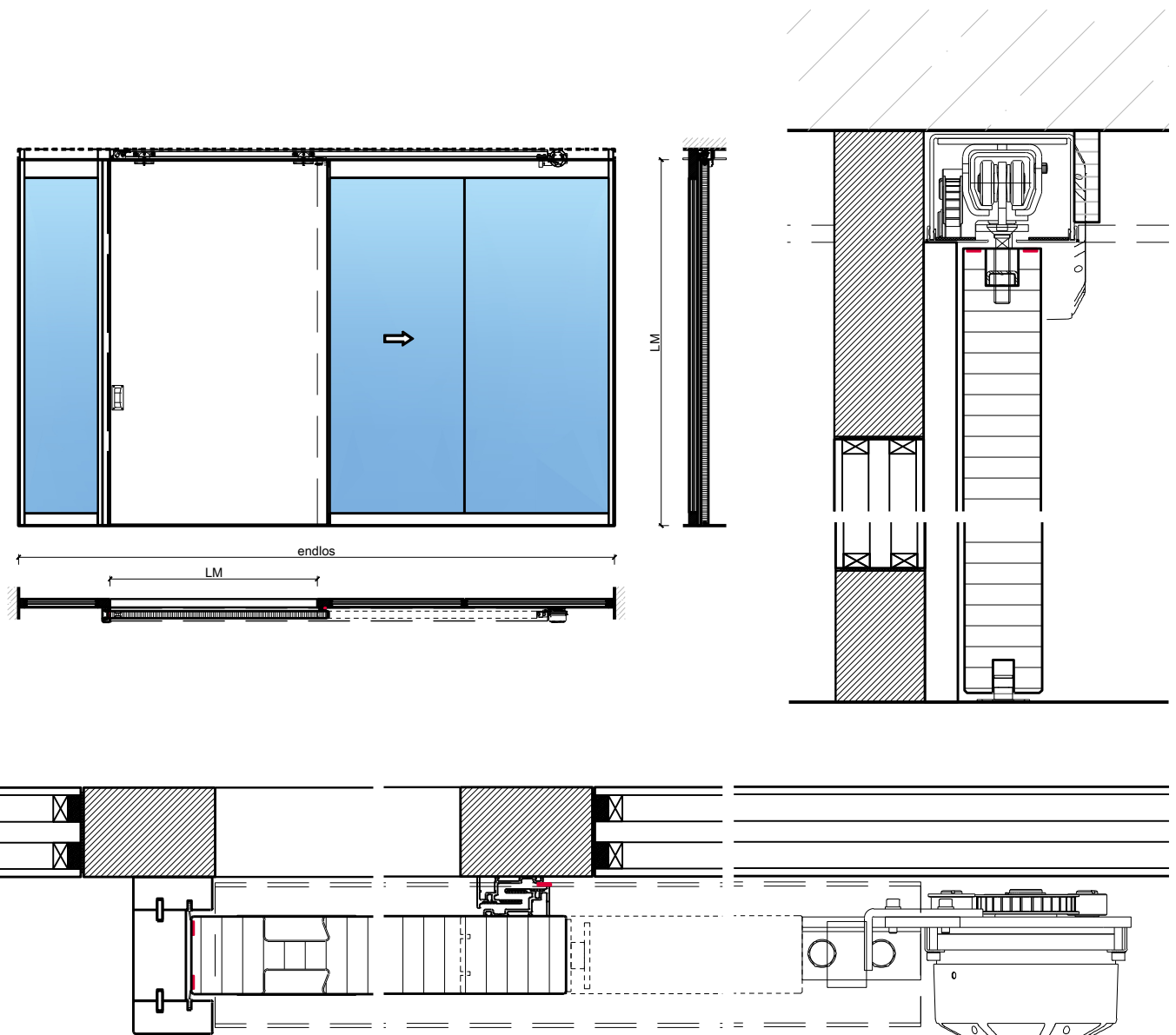


33100 / 33107

10-Sept.-24

1-flg. Schiebetür EI30 Vollbau mit optionalem Glaseinsatz in FST Wandsysteme

Manuell mit Schliessfeder Deckenbündig



Weitere mögliche Ausführungsvarianten und Multifunktionen auf Anfrage.



FeuerschutzTeam AG
Kirchstrasse 3 ■ 5505 Brunegg
Tel. 041 810 35 31 Fax. 041 810 35 32 10 35 32

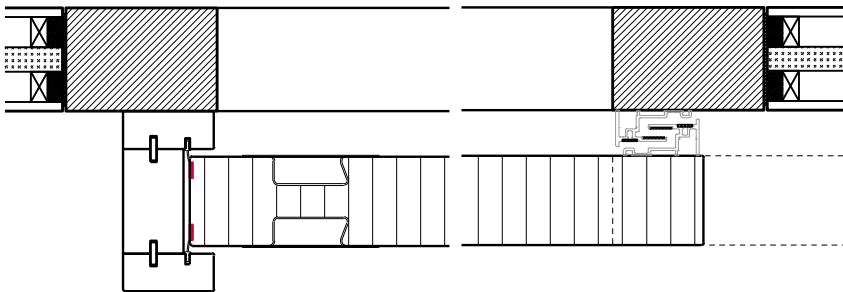
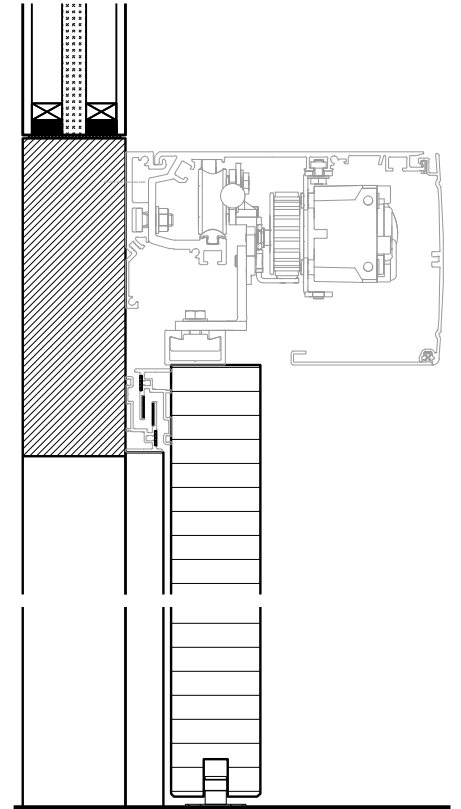
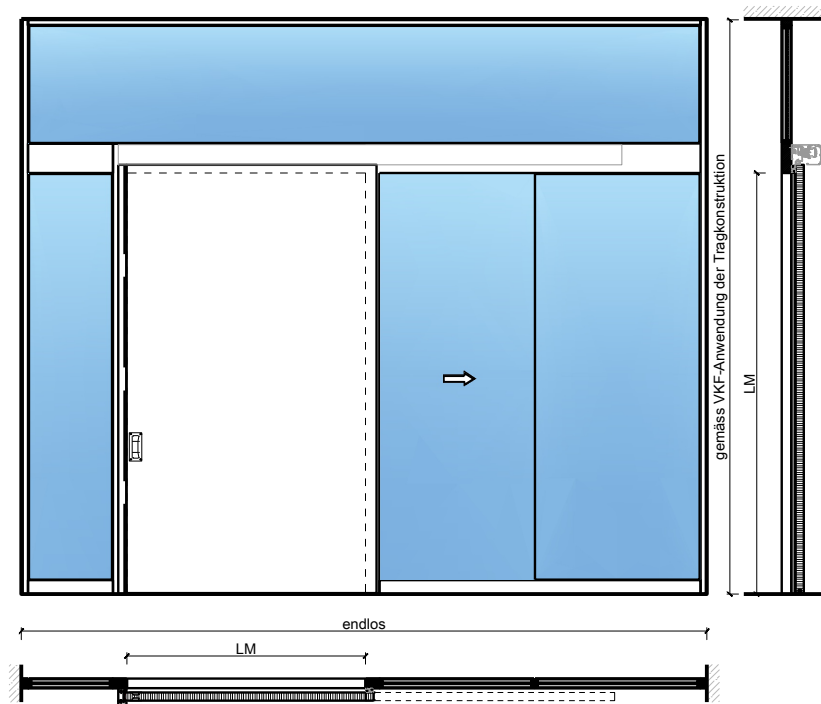


33100 / 33107

10-Sept.-24

1-flg. Schiebetür EI30 Vollbau mit optionalem Glaseinsatz in FST Wandsysteme

Automatik



Weitere mögliche Ausführungsvarianten und Multifunktionen auf Anfrage.



FeuerschutzTeam AG
Kirchstrasse 3 ■ 5505 Brunegg
Tel. 041 810 35 31 Fax. 041 810 35 32 10 35 32

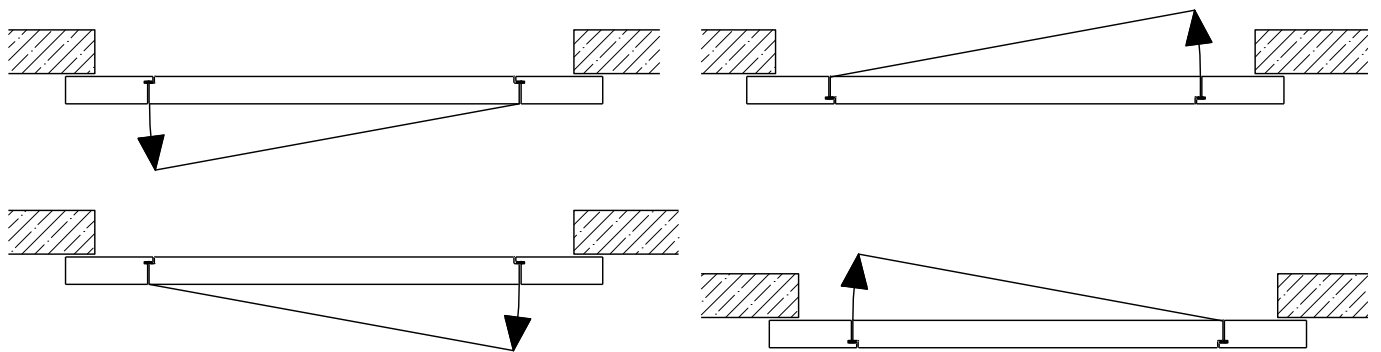
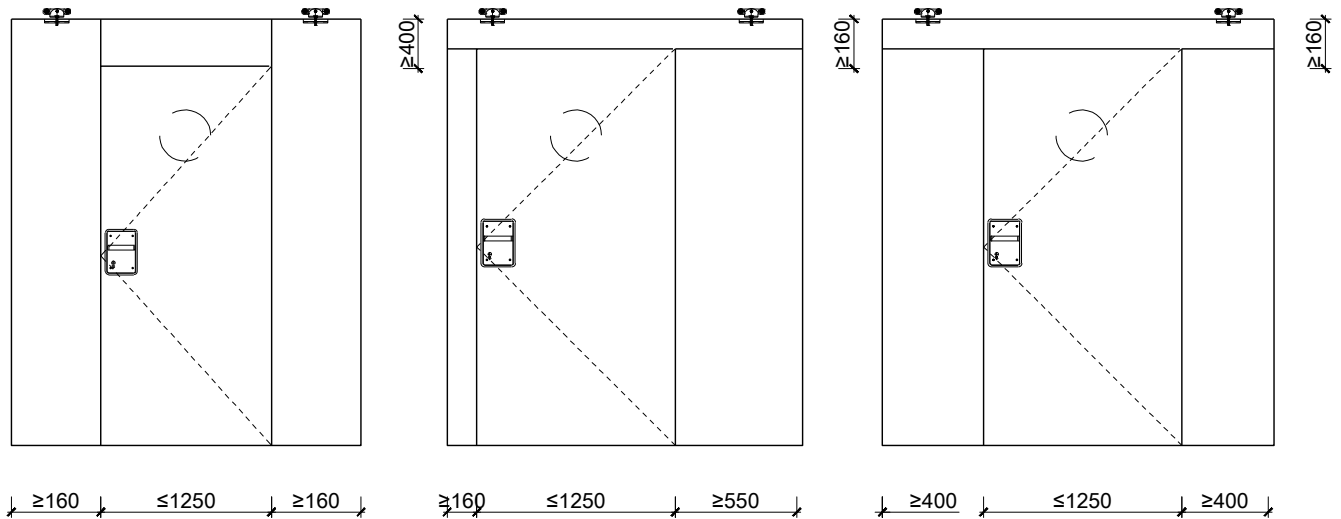


33100 / 33107

10-Sept.-24

1-flg. Schiebetür EI30 Vollbau mit optionalem Glaseinsatz in FST Wandsysteme

Servicetüre



Weitere mögliche Ausführungsvarianten und Multifunktionen auf Anfrage.



FeuerschutzTeam AG
Kirchstrasse 3 ■ 5505 Brunegg
Tel. 041 810 35 31 Fax. 041 810 35 32 10 35 32

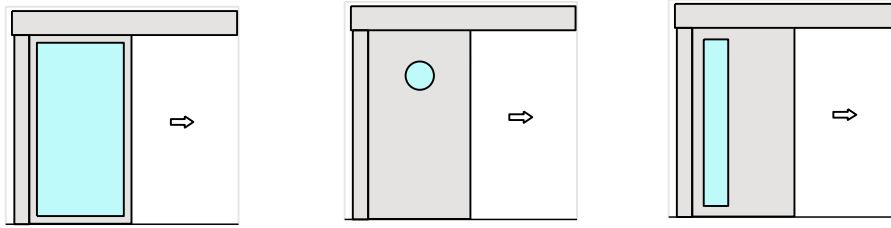


33100 / 33107

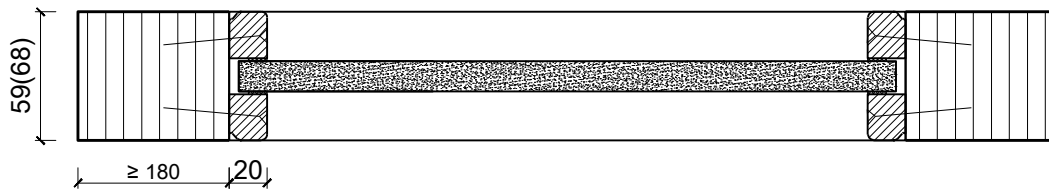
10-Sept.-24

1-flg. Schiebetür EI30 Vollbau mit optionalem Glaseinsatz in FST Wandsysteme

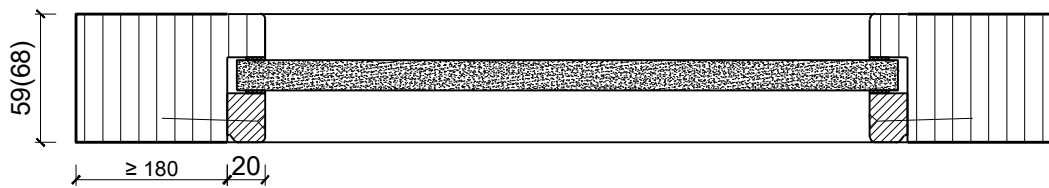
Verglasung



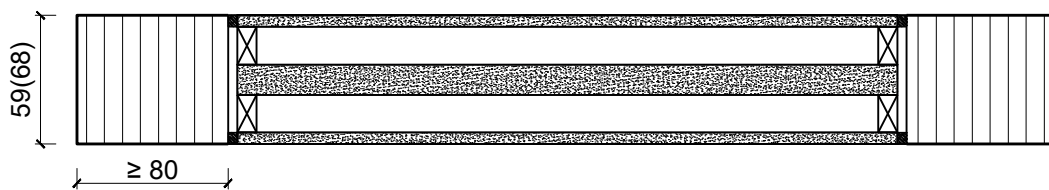
Glas mittig
Glasleisten gerade



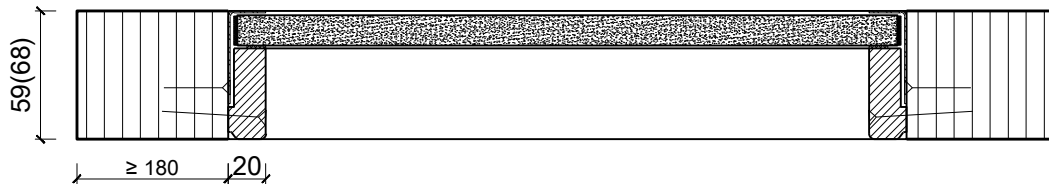
Glas mittig
Glasleiste einseitig



Plano-Verglasung



Glas bündig
Glasleiste aus Metall



Weitere mögliche Ausführungsvarianten und Multifunktionen auf Anfrage.