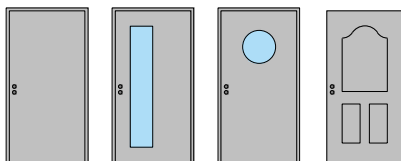


1-flg. Türe EI30 Vollbau "Silence" mit optionalem Glaseinsatz



FeuerschutzTeam AG
Kirchstrasse 3 ■ 5505 Brunegg
Tel. 041 810 35 31 Fax. 041 810 35 32

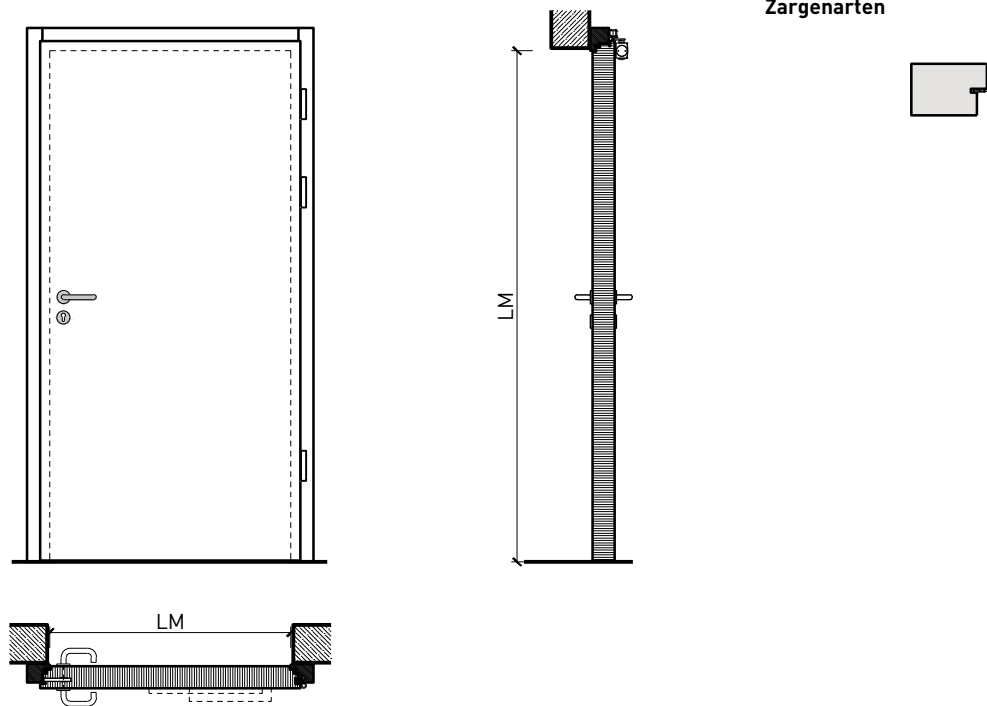


32444 / 32445

3-Juli-24

1-flg. Türe EI30 Vollbau "Silence" mit optionalem Glaseinsatz

Übersicht



Beschreibung:

- Feuerhemmende EI30 Drehtür
- Schallschutz bis Rw 51 dB
- Feuchtraumtüre

Zargen:

- Blockzarge / Blendrahmen

Einbau in:

- Massivbauwand
- Leichtbauwand

Holzarten Zargen:

- Laubhölzer

Türblätter:

- Sperrtüren 88 mm
- Friesbreite umlaufend ≥ 137 mm
(bei Verglasungen)

Holzarten für Türblätter:

- Anleimer: Laubhölzer
- Einleimer: Laubhölzer

Holzarten und Oberflächen:

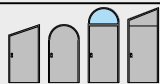
- Laubhölzer
- Deckfurniere
- Kunstharzdecklagen
- Sockelbleche und Dekore
- Profilierungen
- Roh oder grundiert für Anstrich
- Farblos lackiert oder geölt
- Nach Muster gebeizt und lackiert
- RAL / NCS lackiert oder Sondertöne

Verglasung / Füllung:

- Brandschutz- Klargläser
- Brandschutz- Strukturgläser
- Isoliergläser
- Schallschutzgläser

1-flg. Türe EI30 Vollbau "Silence" mit optionalem Glaseinsatz

Eigenschaften

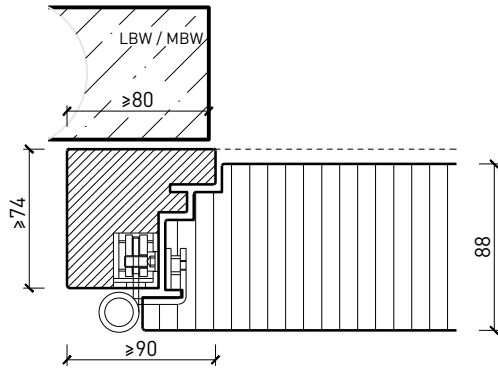
| Eigenschaft | | 1-flg. Türe 88 Vollbau mit/ohne Glaseinsatz "Silence" | |
|--|--|---|--|
| Funktionen | Brandschutz (EN 1634-1) | EI30 | |
| | Dauerfunktion (EN 1191) | - | |
| | Rauchschutz (EN 1634-3) | - | |
| | Schallschutz (EN ISO 10140-2) | bis Rw 51 dB | |
| | Panik (EN 179) | Ja | |
| | Panik (EN 1125) | Ja | |
| | Einbruchschutz (EN 1627) | - | |
| | Durchschusshemmung (EN 1522) | - | |
| | Klima (EN 12219) | 3c | |
| | Feuchtraum (EN 16580) | Ja | |
| | Nassraum (EN 16580) | - | |
| Einbau (Wandaufbau funktionsabhängig) | Leichtbauwand (EN 1363-1) | Ja | |
| | Massivbauwand (EN 1363-1) | Ja | |
| | Lignum Wände (STP) | - | |
| | Systemwände (voll/verglast) gem. Zulassung | - | |
| Holzarten | | Laubhölzer | |
| Sonderformen |  | - | |
| Servicetüre | Einbau | - | |
| Glas / Füllung | Einbau von Glas | Ja | |
| | Einbau von Füllungen | - | |
| Bänder | Objekband | Ja | |
| | verdeckt liegendes Band | Ja | |
| Türschliesser | offen | Ja | |
| | verdeckt liegender Türschliesser | Ja | |
| dekorative Oberflächen | Metalle (Edelstahl, Stahl, Messing, vollflächig (verklebt) oder in Teilflächen aufgeklebt) | - | |
| | Glas ≤ 4 mm auf Türflügel geklebt | - | |
| | brennbare Oberflächenschicht | Ja | |
| | dekorative Fräsungen | - | |

Weitere mögliche Ausführungsvarianten und Multifunktionen auf Anfrage.

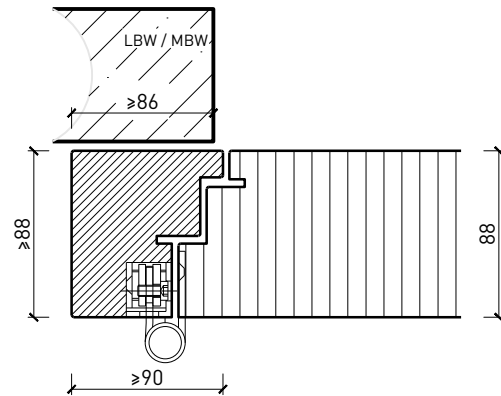
1-flg. Türe EI30 Vollbau "Silence" mit optionalem Glaseinsatz

Blockzarge

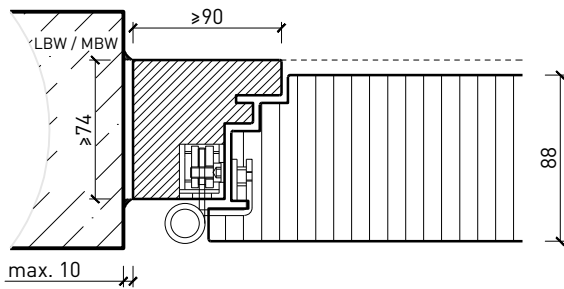
Blendrahmen 74 mm, Türe gefälzt



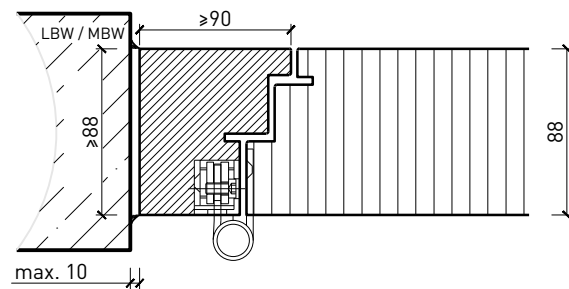
Blendrahmen 88 mm, Türe stumpf



Blockrahmen 74 mm, Türe gefälzt



Blockrahmen 88 mm, Türe stumpf

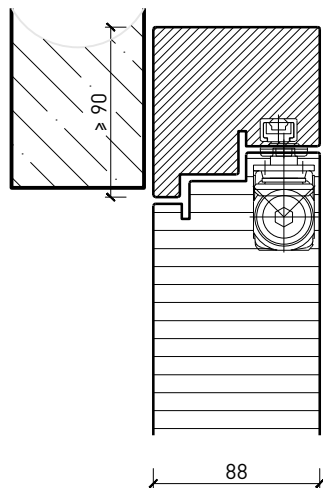


Weitere mögliche Ausführungsvarianten und Multifunktionen auf Anfrage.

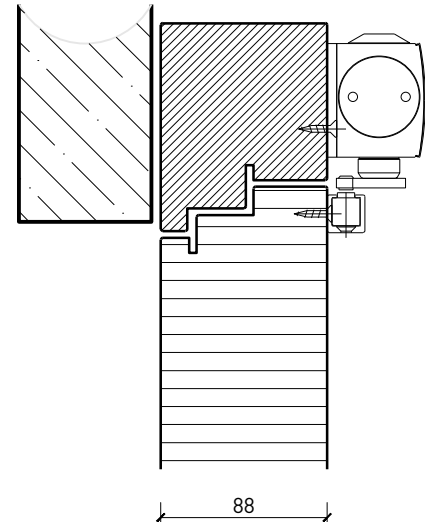
1-flg. Türe EI30 Vollbau "Silence" mit optionalem Glaseinsatz

Türschliesser. Bodenanschluss

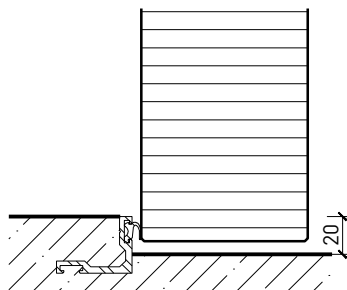
integrierter Türschliesser*



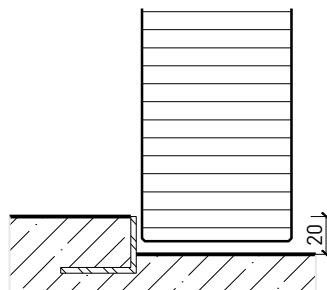
Türschliesser bandseitig*



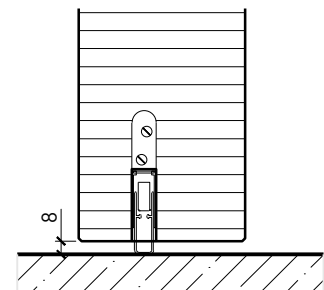
Anschlagwinkel mit
Dichtung 40x30*



Anschlagwinkel 40x30*



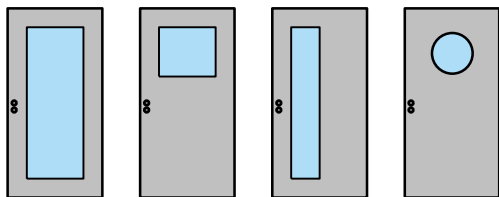
Streiftüre



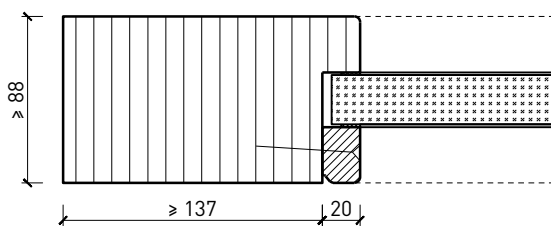
* Ausführungen untereinander kombinierbar
Weitere mögliche Ausführungsvarianten und Multifunktionen auf Anfrage.

1-flg. Türe EI30 Vollbau "Silence" mit optionalem Glaseinsatz

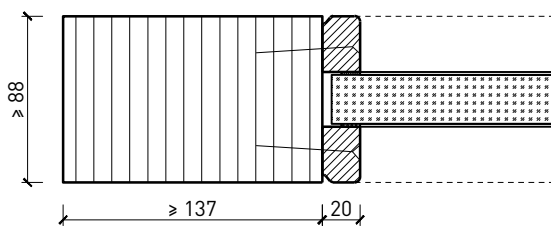
Verglasungen



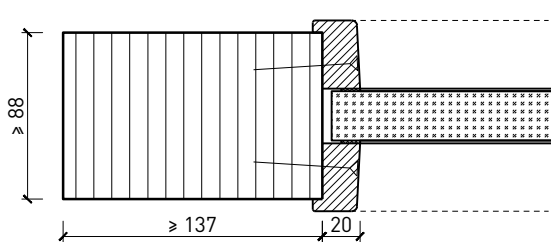
Glas mittig
Glasleiste einseitig



Glas mittig
Glasleisten gerade



Glas mittig,
Glasleisten schräg



Weitere mögliche Ausführungsvarianten und Multifunktionen auf Anfrage.