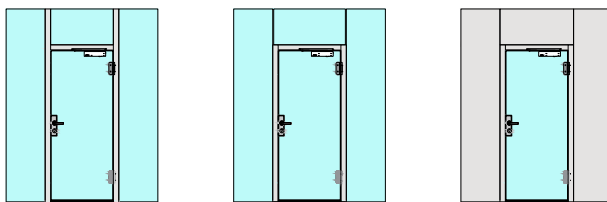
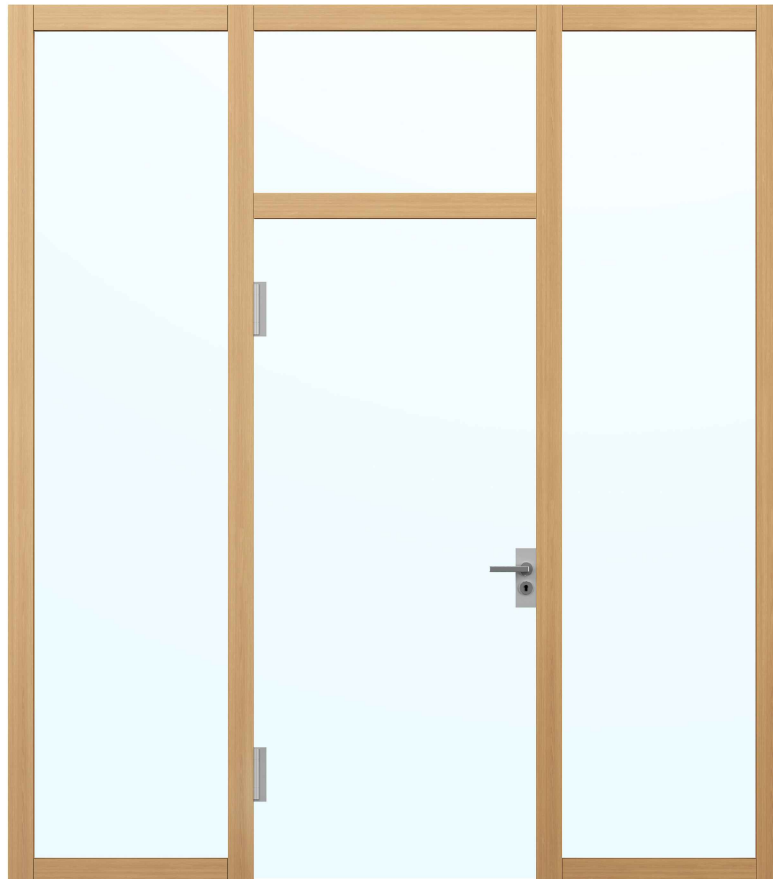
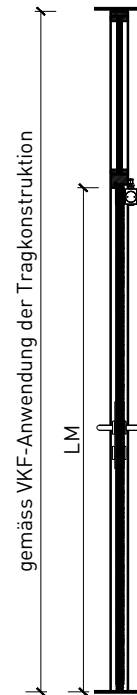
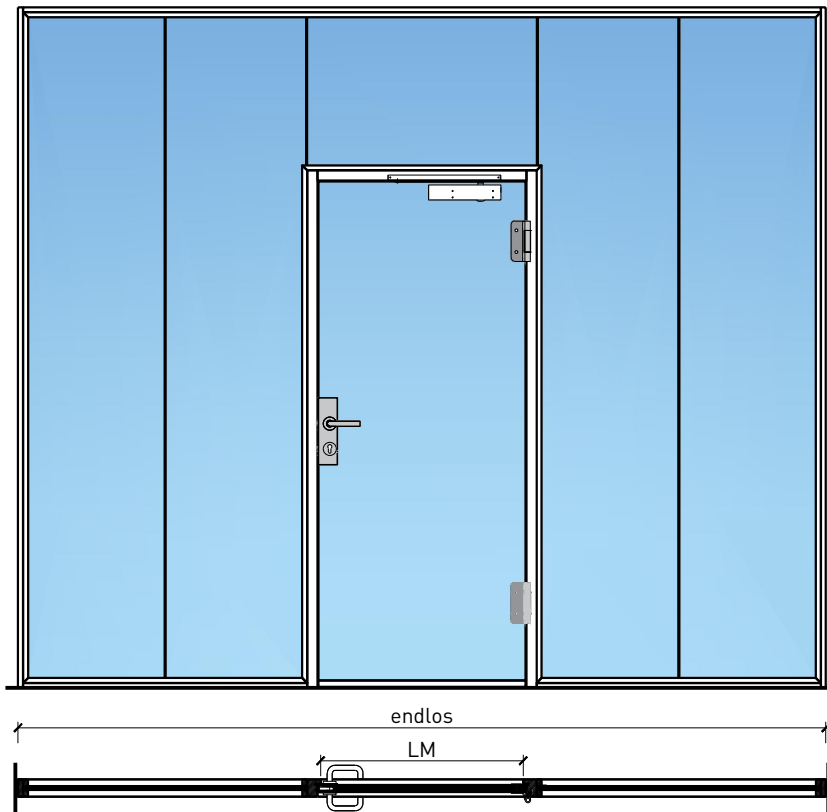


1-flg. Türe EI30 Ganzglas In FST-Wandsysteme



1-flg. Türe EI30 Ganzglas In FST-Wandsysteme

Übersicht



Beschreibung:

- Feuerhemmende EI30 Drehtür
- Rauchschutz S200
- Schallschutz bis Rw 38 dB

Einbau in Wandsysteme:

- Verglasung EI30, EI60, EI90
- Vollwände EI30, EI60, EI90

Holzarten Zargen:

- Laubhölzer

Türblätter:

- Ganzglastüre 26 mm

1-flg. Türe EI30 Ganzglas In FST-Wandsysteme

Eigenschaften

Eigenschaft		1-flg. Türe EI30 Ganzglas In FST-Wandsysteme	
Funktionen	Brandschutz (EN 1634-1)	EI30	
	Dauerfunktion (EN 1191)	C5	
	Rauchschutz (EN 1634-3)	S200	
	Schallschutz (EN ISO 10140-2)	bis Rw 38 dB	
	Panik (EN 179)	Ja	
	Panik (EN 1125)	Ja	
	Einbruchschutz (EN 1627)	-	
	Durchschusshemmung (EN 1522)	-	
	Klima (EN 12219)	-	
	Feuchtraum (EN 16580)	-	
	Nassraum (EN 16580)	-	
Einbau (Wandaufbau funktionsabhängig)	Leichtbauwand (EN 1363-1)	-	
	Massivbauwand (EN 1363-1)	-	
	Lignum Wände (STP)	Ja	
	Systemwände (voll/verglasst) gem. Zulassung	Ja	
Holzarten		Laubhölzer	
Sonderformen		-	
Servicetüre	Einbau	-	
Glas / Füllung	Einbau von Glas	-	
	Einbau von Füllungen	-	
Bänder	Objekband	Ja	
	verdeckt liegendes Band	-	
Türschliesser	offen	Ja	
	verdeckt liegender Türschliesser	-	
dekorative Oberflächen	Metalle (Edelstahl, Stahl, Messing, vollflächig (verklebt) oder in Teilflächen aufgeklebt)	-	
	Glas ≤ 4 mm auf Türflügel geklebt	-	
	brennbare Oberflächenschicht	Ja	
	dekorative Fräsungen	-	

Weitere mögliche Ausführungsvarianten und Multifunktionen auf Anfrage.



FeuerschutzTeam AG
Kirchstrasse 3 ■ 5505 Brunegg
Tel. 041 810 35 31 Fax. 041 810 35 32



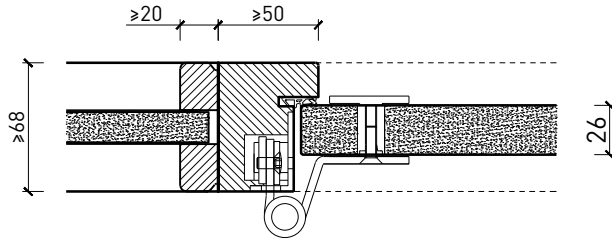
27712

2-Juli-24

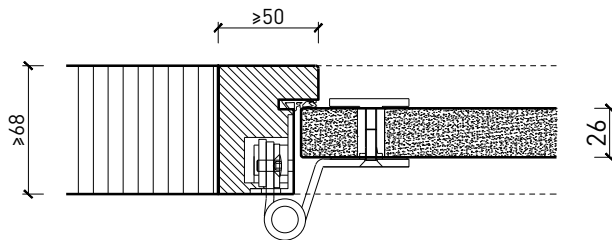
1-flg. Türe EI30 Ganzglas In FST-Wandsysteme

Einbau

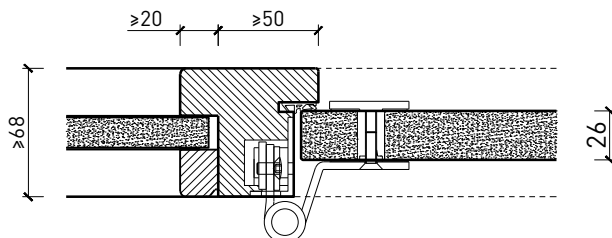
Einbau in Festverglasung
mit Glasleisten geschraubt



Einbau in Vollwand



Einbau in Festverglasung
mit angefrästen Glasleisten



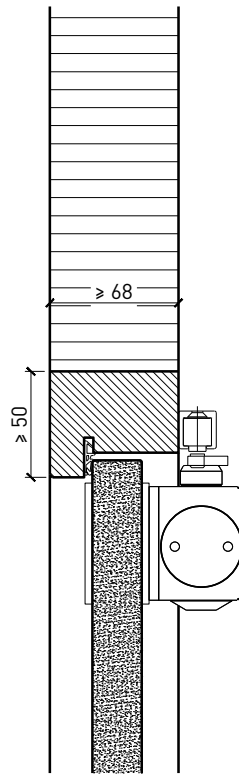
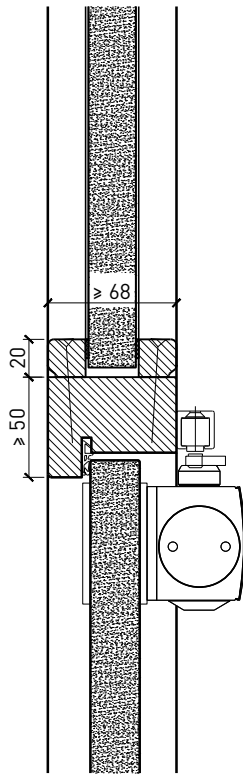
Weitere mögliche Ausführungsvarianten und Multifunktionen auf Anfrage.

1-flg. Türe EI30 Ganzglas In FST-Wandsysteme

Türschliesser. Bodenanschluss

Türe / Oberteil verglast*
integrierter Türschliesser*

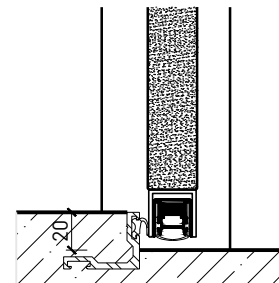
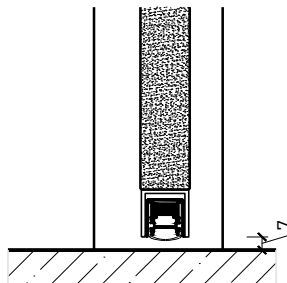
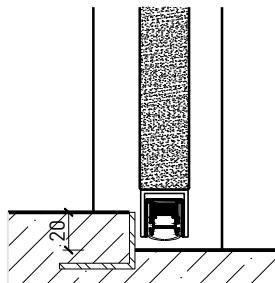
Türe / Oberteil voll*
Türschliesser bandseitig*



Anschlagwinkel 40x30

Streiftüre

Anschlagwinkel mit Dichtung 40x30



* Ausführungen untereinander kombinierbar
Weitere mögliche Ausführungsvarianten und Multifunktionen auf Anfrage.