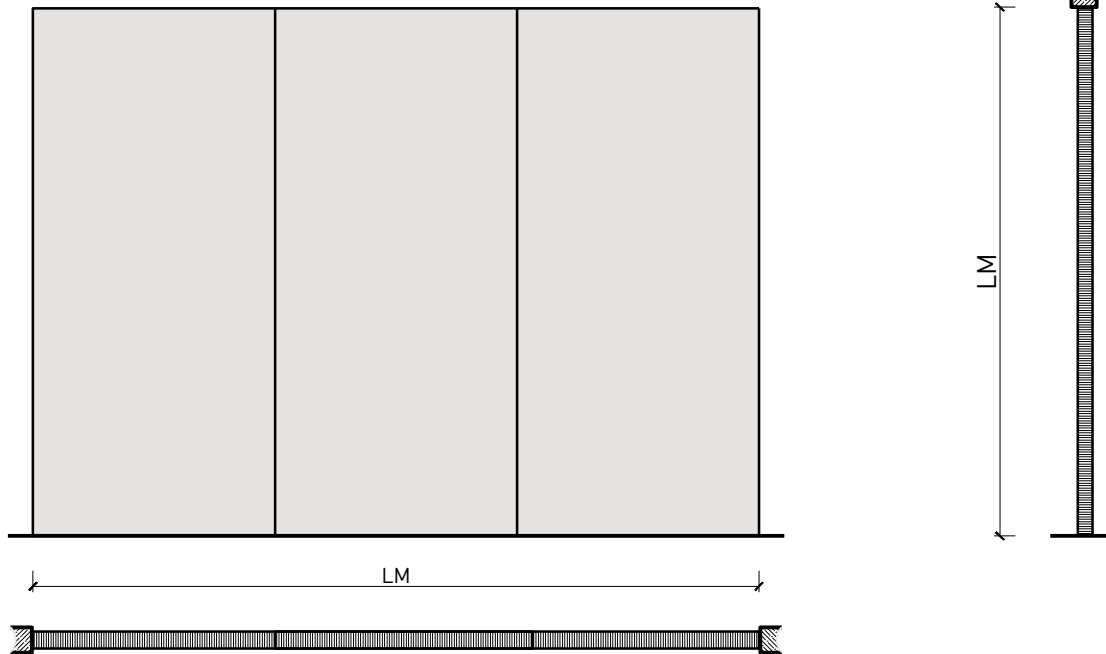


## Übersicht



### Beschreibung:

- Feuerhemmende EI90-RF1 Vollwand

### Einbau in:

- Massivbauwand
- Leichtbauwand

### Türeinbau:

- Massivholz Rahmentüren 59 mm
- Massivholz Rahmentüren 68 mm
- Sperrtüre 59 mm
- Sperrtüre 68 mm

### Holzarten und Oberflächen:

- Laub- und Nadelhölzer
- Deckfurniere
- Kunstharzdecklagen
- Profilierungen
  
- Roh oder grundiert für Anstrich
- Farblos lackiert oder geölt
- Nach Muster gebeizt und lackiert
- RAL / NCS lackiert oder Sondertöne

## Eigenschaften

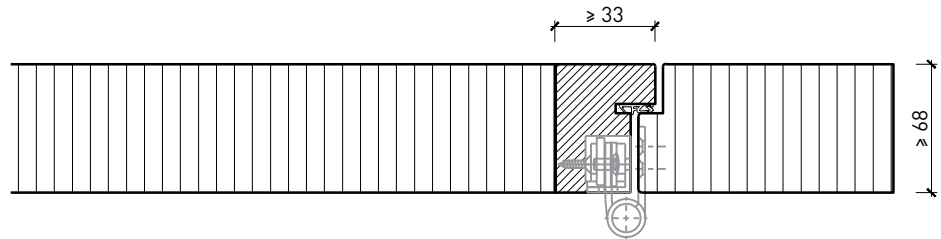
Eigenschaft		Vollwand EI90-RF1	
<b>Funktionen</b>	Brandschutz [EN 1634-1]	EI90-RF1	
	Schallschutz [EN ISO 10140-2]	bis Rw 38 dB	
	Einbruchschutz [EN 1627]	-	
	Durchschusshemmung [EN 1522]	-	
	Absturzsicherheit [EN 13049, EN 14019, EN 12600, EN ISO 12543-2]	-	
<b>Einbau (Wandaufbau funktionsabhängig)</b>	Leichtbauwand [EN 1363-1]	Ja	
	Lignum Wände [STP]	-	
	Massivbauwand [EN 1363-1]	Ja	
	Systemwände (voll/verglast) gem. Zulassung	-	
<b>Einbauten</b>	Innentüren	Ja	
	Aussentüren	-	
	Schiebetüren	Ja	
<b>Holzarten</b>		Gipsfaserplatten RF1	
<b>Besonderheiten (Ausführung funktionsabhängig)</b>	Sonderformen	-	
	Eckausführung	-	
	gleitender Deckenanschluss	-	
	erhöhter Einbau	-	
<b>Glas / Füllung</b>	Einbau von Glas	-	
	Einbau von Füllungen	-	
<b>dekorative Oberflächen</b>	Metalle (Edelstahl, Stahl, Messing, vollflächig (verklebt) oder in Teilflächen aufgeklebt)	-	
	Glas ≤ 4 mm auf Rahmen geklebt	-	
	brennbare Oberflächenschicht	Ja	
	dekorative Fräsungen	Ja	
	vorgehängte Doppel	-	
<b>Einbauten</b>	Kabelführungen	-	
	Hohlwanddosen	-	
	Weichschott	-	

Weitere mögliche Ausführungsvarianten und Multifunktionen auf Anfrage.



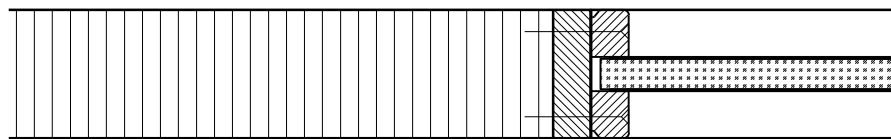
Vollwand  $\geq 68$  mm

Einbau in FeuerschutzTeam Tür in Vollwand

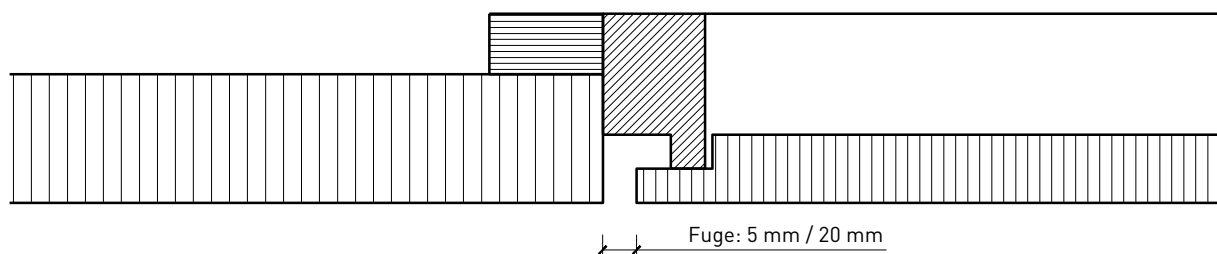


Vollwand  $\geq 68$  mm

Einbau in FeuerschutzTeam Verglasung in Vollwand

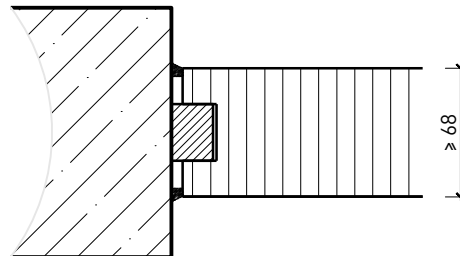
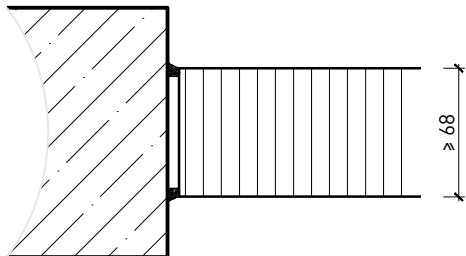


Kombination Schachtfront  
und FeuerschutzTeam-Wand



Weitere mögliche Ausführungsvarianten und Multifunktionen auf Anfrage.

## Montagevarianten



Weitere mögliche Ausführungsvarianten und Multifunktionen auf Anfrage.

