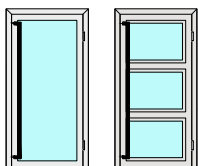
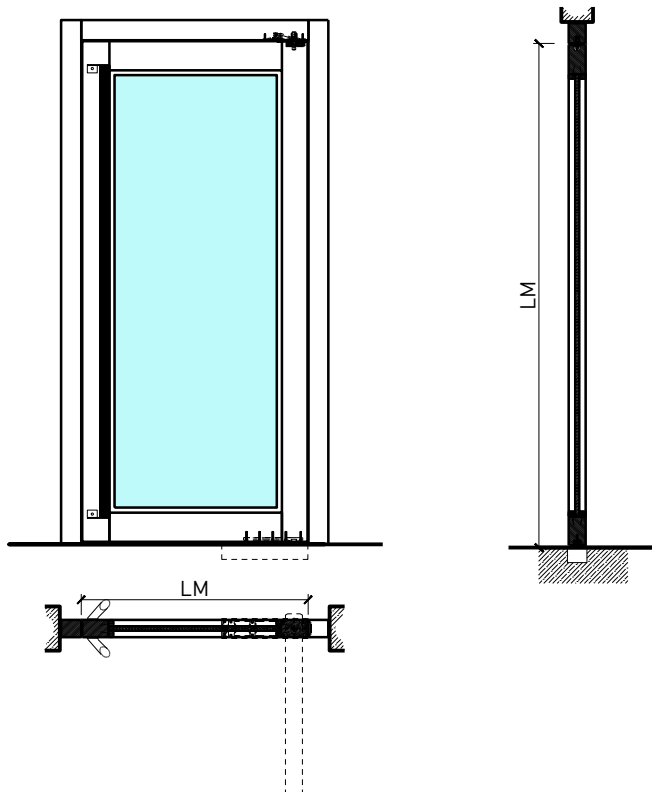


# 1-flg. Türe EI30 Verglast Mit Pendelfunktion



# 1-flg. Türe EI30 Verglast Mit Pendelfunktion

## Übersicht



### Beschreibung:

- Feuerhemmende EI30 Pendeltüre
- Feuchtraumtüre

### Zargen:

- Blockzarge / Blendrahmen

### Einbau in:

- Massivbauwand
- Leichtbauwand

### Holzarten Zargen:

- Laubhölzer

### Türblätter:

- Rahmentür 68 mm

### Holzarten für Türblätter:

- Laubhölzer

### Holzarten und Oberflächen:

- Laub- und Nadelhölzer
- Deckfurniere und Massivaufdopplungen
- Kunstharzdecklagen
- Sockelbleche und Dekore
- Profilierungen
- Verkleidungen aus Stahlblech, Niro, Alu, Messing
  
- Roh oder grundiert für Anstrich
- Farblos lackiert oder geölt
- Nach Muster gebeizt und lackiert
- RAL / NCS lackiert oder Sondertöne

# 1-flg. Türe EI30 Verglast Mit Pendelfunktion

## Eigenschaften

Eigenschaft		1-flg. Türe EI30 Verglast Mit Pendelfunktion	
<b>Funktionen</b>	Brandschutz (EN 1634-1)	EI30	
	Dauerfunktion (EN 1191)	C5	
	Rauchschutz (EN 1634-3)	-	
	Schallschutz (EN ISO 10140-2)	-	
	Panik (EN 179)	-	
	Panik (EN 1125)	-	
	Einbruchschutz (EN 1627)	-	
	Durchschusshemmung (EN 1522)	-	
	Klima (EN 12219)	3c - 3e	
	Feuchtraum (EN 16580)	Ja	
	Nassraum (EN 16580)	-	
<b>Einbau (Wandaufbau funktionsabhängig)</b>	Leichtbauwand (EN 1363-1)	Ja	
	Massivbauwand (EN 1363-1)	Ja	
	Lignum Wände (STP)	-	
	Systemwände (voll/verglast) gem. Zulassung	-	
<b>Holzarten</b>		Laubhölzer	
<b>Sonderformen</b>		-	
<b>Servicetüre</b>	Einbau	-	
<b>Glas / Füllung</b>	Einbau von Glas	Ja	
	Einbau von Füllungen	Ja	
<b>Bänder</b>	Objekband	-	
	verdeckt liegendes Band	-	
<b>Türschliesser</b>	offen	-	
	verdeckt liegender Türschliesser	Ja	
<b>dekorative Oberflächen</b>	Metalle (Edelstahl, Stahl, Messing, vollflächig (verklebt) oder in Teilflächen aufgeklebt)	-	
	Glas < 4 mm auf Türflügel geklebt	-	
	brennbare Oberflächenschicht	Ja	
	dekorative Fräsungen	Ja	

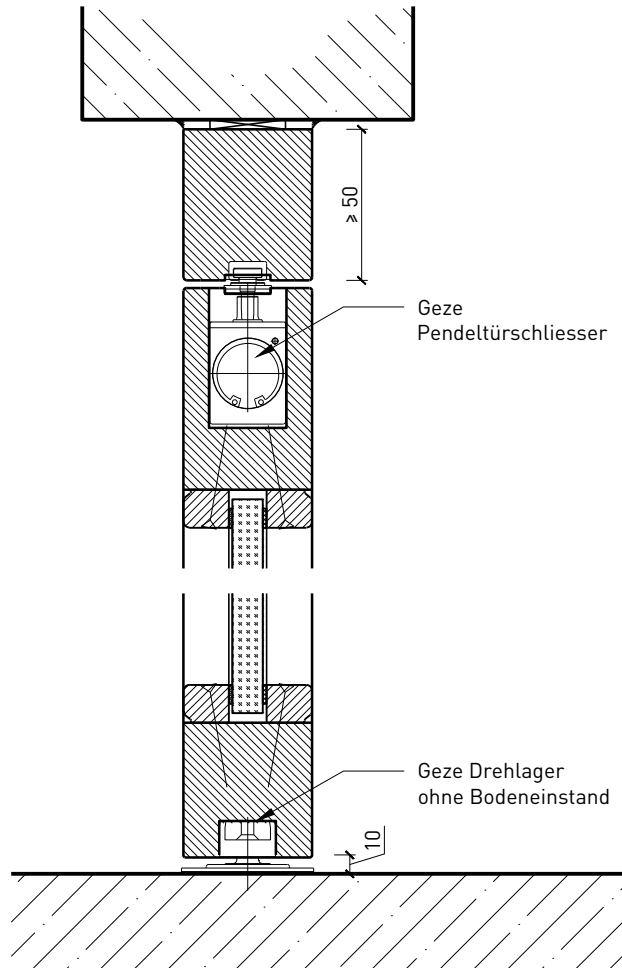
Weitere mögliche Ausführungsvarianten und Multifunktionen auf Anfrage.



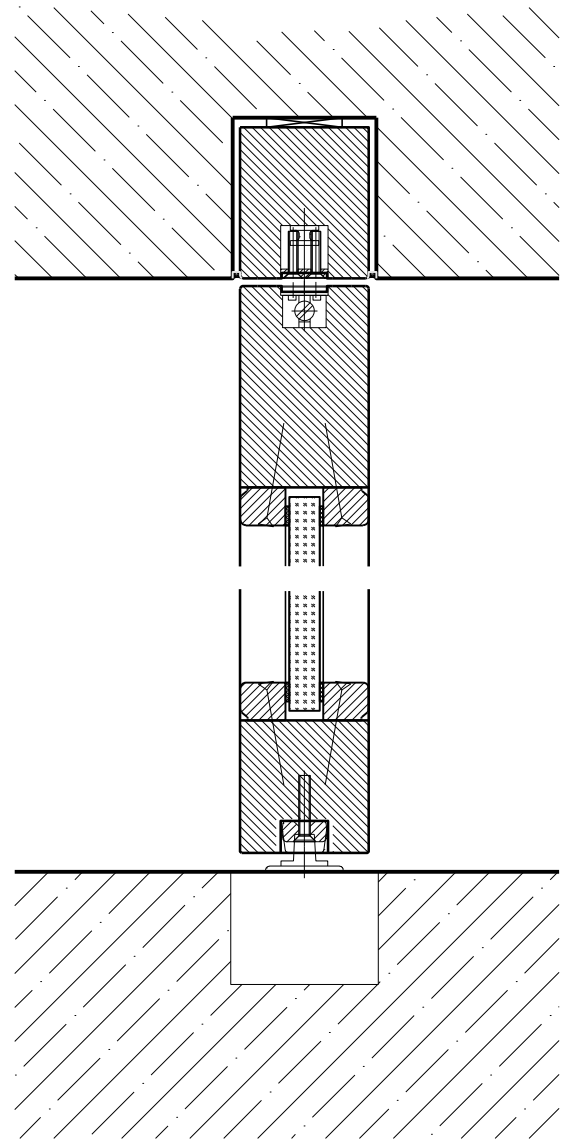
# 1-flg. Türe EI30 Verglast Mit Pendelfunktion

## Blockzarge

Drehlager ohne Bodeneinstand



Zargeneinbau deckenbündig

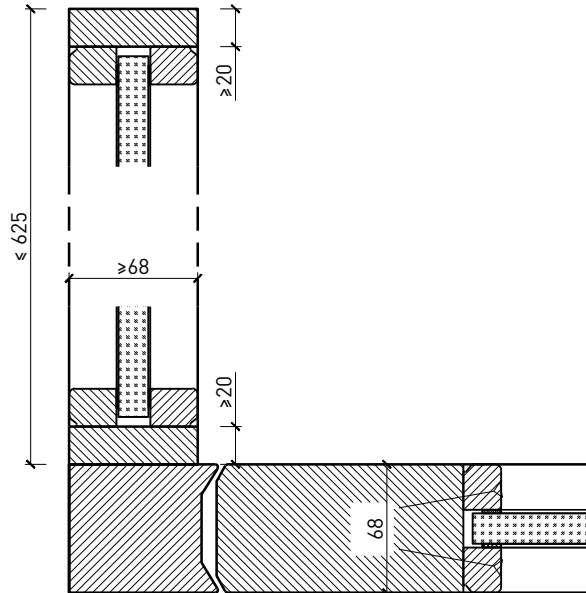


Weitere mögliche Ausführungsvarianten und Multifunktionen auf Anfrage.

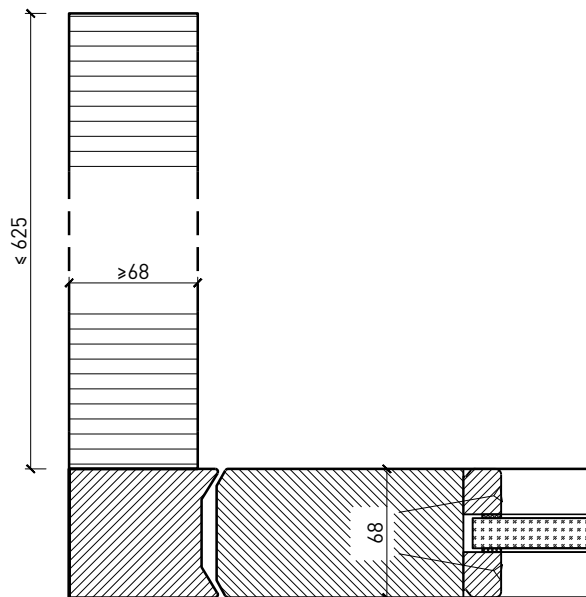
# 1-flg. Türe EI30 Verglast Mit Pendelfunktion

## Portalbauweise

Einbau in Portal  
mit Glasleisten geschraubt



Einbau in Portal

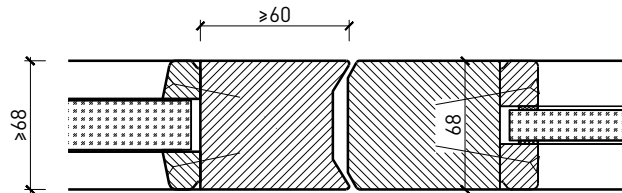


Weitere mögliche Ausführungsvarianten und Multifunktionen auf Anfrage.

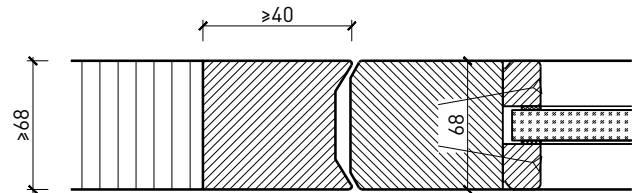
# 1-flg. Türe EI30 Verglast Mit Pendelfunktion

## Seitenteile

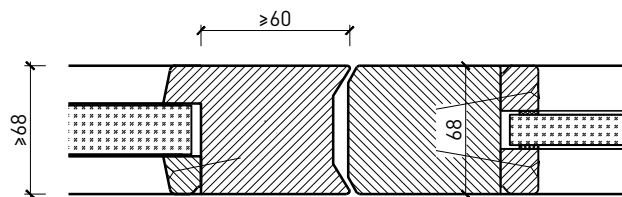
Einbau in Festverglasung  
mit Glasleisten geschraubt



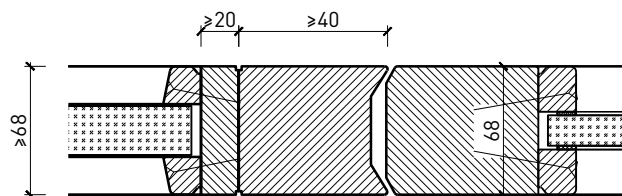
Einbau in Vollwand



Einbau in Festverglasung  
mit angefrästen Glasleisten



Einbau in Festverglasung  
mit angefrästen Glasleisten

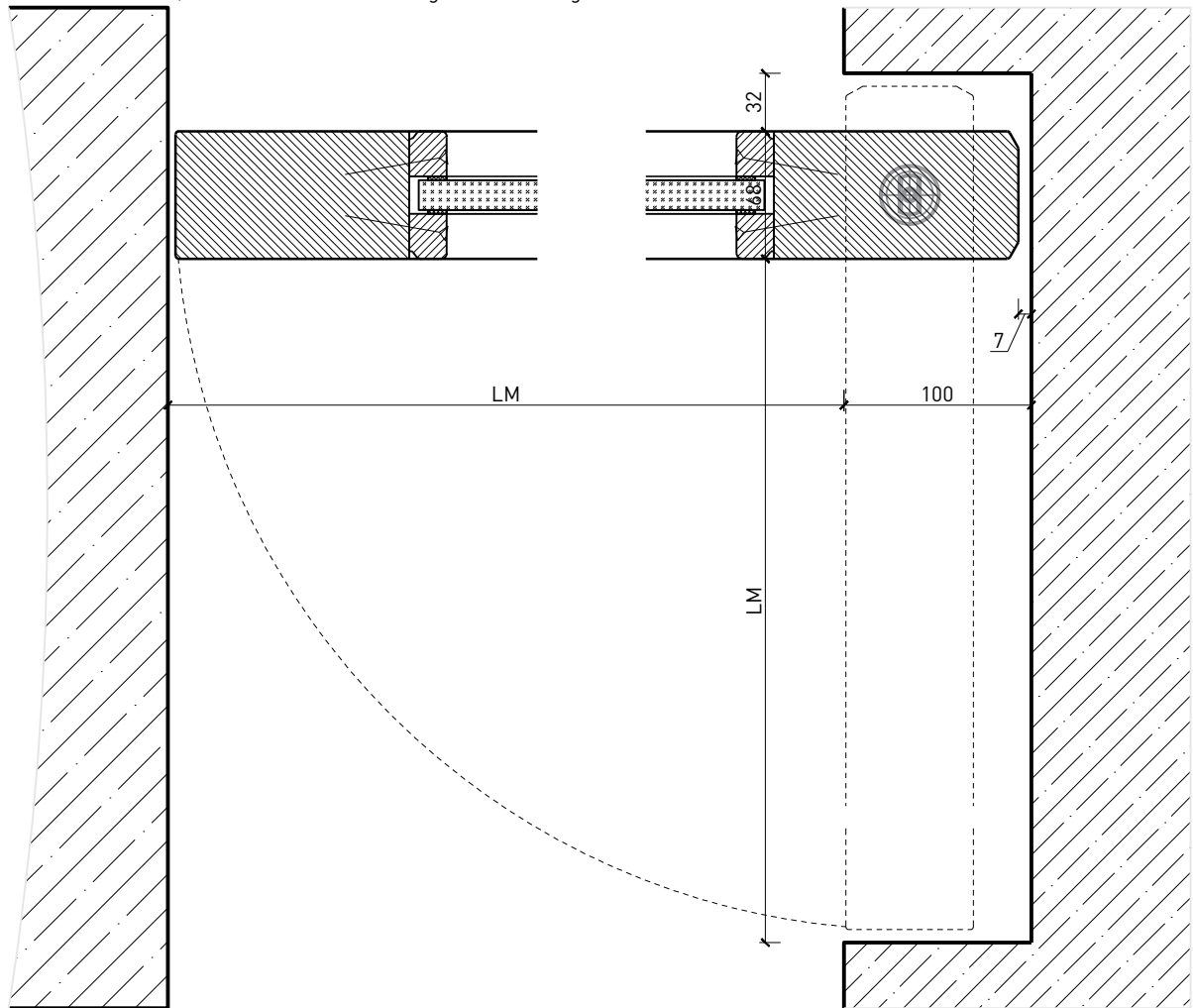


Weitere mögliche Ausführungsvarianten und Multifunktionen auf Anfrage.

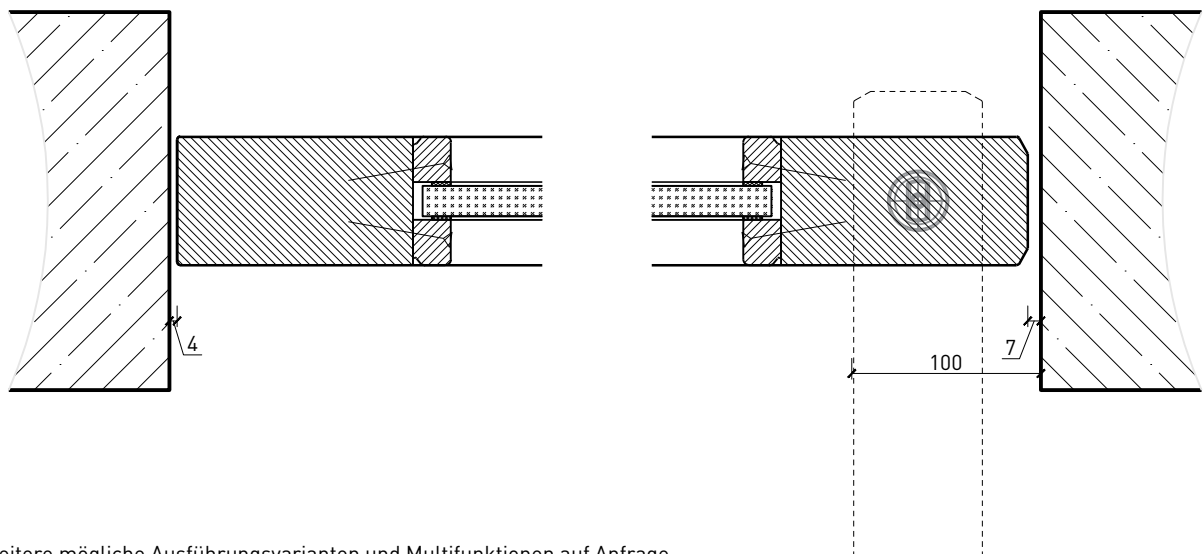
# 1-flg. Türe EI30 Verglast Mit Pendelfunktion

## Einbau

Pendeltür rahmenlos, mit Nische für wandbündige Offenstellung



Pendeltür rahmenlos, zwischen Mauerwerk montiert



Weitere mögliche Ausführungsvarianten und Multifunktionen auf Anfrage.