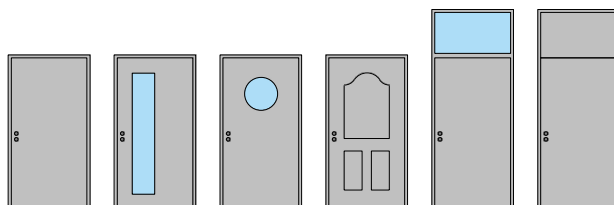


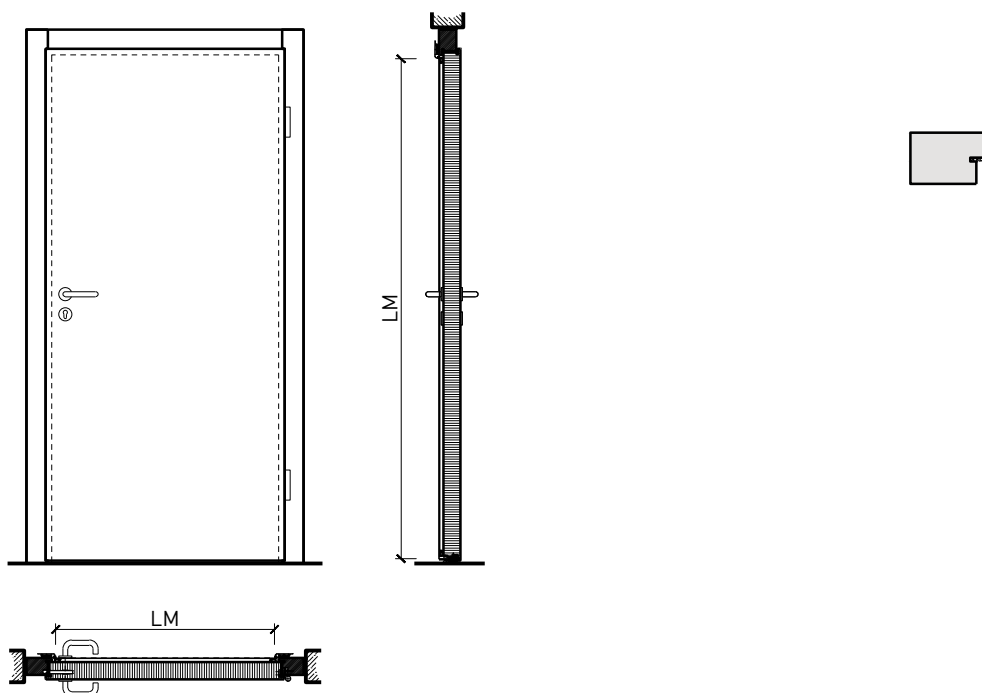
# 1-flg. Aussenüre EI30 Vollbau 51/68 mit optionalem Glaseinsatz, Holz/Alu



# 1-flg. Aussentüre EI30 Vollbau 51/68 mit optionalem Glaseinsatz, Holz/Alu

## Übersicht

Zargenarten



### Beschreibung:

- Feuerhemmende EI30 Drehtür
- Rauchschutz S200
- Schallschutz bis Rw 39 dB
- Einbruchschutz bis RC3
- Nassraumtüre
- Feuchtraumtüre

### Zargen:

- Blockzarge / Blendrahmen
- mit Oberlichtern, Oberblenden und Seitenteilen möglich
- Aluminiumvorsatzschalen in RAL/NCS oder Holzstruktur

### Einbau in:

- Massivbauwand
- Leichtbauwand

### Holzarten Zargen:

- Laub- und Nadelhölzer

### Türblätter:

- Sperrtüren 51 mm
- Sperrtüren 68 mm
- Aluminiumvorsatzschalen in RAL/NCS oder Holzstruktur
- Diverse Aufdopplungen möglich
- Friesbreite umlaufend  $\geq 150$ mm (bei Verglasungen)

### Holzarten für Türblätter:

- Anleimer: Laub- und Nadelhölzer
- Einleimer: Laub- und Nadelhölzer

### Holzarten und Oberflächen:

- Laub- und Nadelhölzer
- Deckfurniere und Massivaufdopplungen
- Kunstharzdecklagen
- Sockelbleche und Dekore
- Profilierungen
- Verkleidungen aus Stahlblech, Niro, Alu, Messing

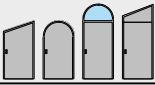
- Roh oder grundiert für Anstrich
- Farblos lackiert oder geölt
- Nach Muster gebeizt und lackiert
- RAL / NCS lackiert oder Sondertöne

### Verglasung / Füllung:

- Brandschutz- Klargläser
- Brandschutz- Strukturgläser
- Isoliergläser
- Schallschutzgläser
- Einbruchhemmende Gläser
- Gläser mit Folien und Veredelungen

# 1-flg. Aussentüre EI30 Vollbau 51/68 mit optionalem Glaseinsatz, Holz/Alu

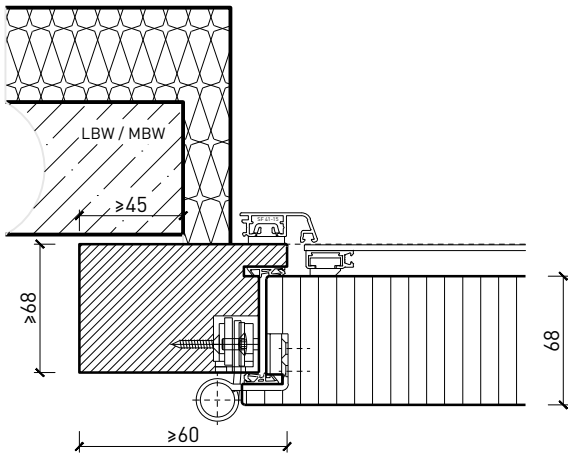
## Eigenschaften

| Eigenschaft  |  | 1-flg. Aussentüre Vollbau 51mm<br>mit optionalem Glaseinsatz,<br>Holz/Alu | 1-flg. Aussentüre Vollbau 68mm<br>mit optionalem Glaseinsatz,<br>Holz/Alu |
|--|--|---|---|
| <b>Funktionen</b>                                    | Brandschutz (EN 16034)   | EI30  |   |
|  | Dauerfunktion (EN 1191)  | C5  |   |
|  | Rauchschutz (EN 1634-3)  | S200  |   |
|  | Schallschutz (EN ISO 10140-2)  | bis RW 32 dB  | bis RW 39 dB  |
|  | Panik (EN 179)   | Ja  |   |
|  | Panik (EN 1125)  | Ja  |   |
|  | Einbruchschutz (EN 1627)   | -   |   |
|  | Durchschusshemmung (EN 1522)   | -   |   |
|  | Klima (EN 12219)   | 3c - 3e   |   |
|  | Luftdurchlässigkeit (EN 12207)   | Klasse 4  |   |
|  | Widerstand g. Windlast (EN 12210)  | Klasse C5   |   |
|  | Schlagregendichtheit (EN 12208)  | Klasse 4A   | Klasse 5A   |
|  | Wärmedämmung UD (EN 10077-1)   | 1,3 W/m2K   | 1.247 W/m2K   |
|  | Feuchtraum   | Ja  |   |
|  | Nassraum (RAL RG 426)  | Ja  |   |
|  | Hochwasserbeständigkeit (PfB)  | -   |   |
|  | Hagelschutz (VKF)  | HW3-7   |   |
| <b>Einbau<br/>(Wandaufbau<br/>funktionsabhängig)</b> | Leichtbauwand (EN 1363-1)  | Ja  |   |
|  | Massivbauwand (EN 1363-1)  | Ja  |   |
|  | Systemwände (voll/verglast) gem.<br>Zulassung  | -   | Ja  |
| <b>Holzarten</b>                                     | Laub- und Nadelhölzer  |   |   |
| <b>Sonderformen</b>                                  |               | Flügel mit Rundbogen (Kreisförmig, elliptisch, Segment- und Korbbogen)    |   |
| <b>Glas / Füllung</b>                                | Einbau von Glas  | -   | Ja  |
|  | Einbau von Füllungen   | -   |   |
| <b>Bänder</b>  | Objektband   | Ja  |   |
|  | verdeckt liegendes Band  | -   | Ja  |
| <b>Türschliesser</b>                                 | offen  | Ja  |   |
|  | verdeckt liegender Türschliesser   | -   | Ja  |
| <b>dekorative<br/>Oberflächen</b>                    | Metalle (Edelstahl, Stahl, Messing,<br>vollflächig (verklebt) oder in<br>Teilflächen aufgeklebt) | Ja  |   |
|  | Glas ≤ 4 mm auf Türflügel geklebt  | Ja  |   |
|  | vorgehängte Doppel   | Ja  |   |
|  | brennbare Oberflächenschicht   | Ja  |   |
|  | dekorative Fräsungen   | Ja  |   |

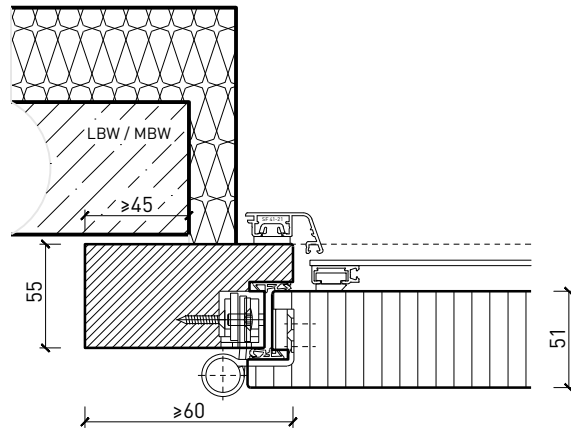
Weitere mögliche Ausführungsvarianten und Multifunktionen auf Anfrage.

# 1-flg. Aussentüre EI30 Vollbau 51/68 mit optionalem Glaseinsatz, Holz/Alu Blockzarge

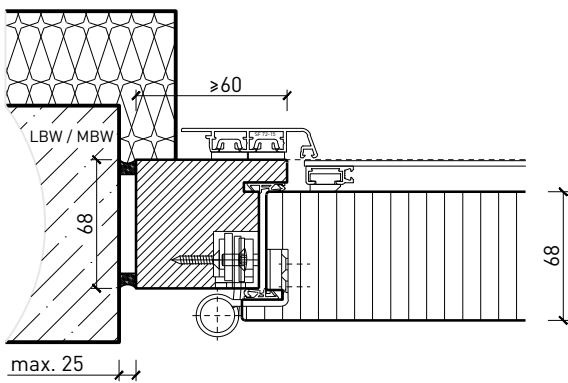
Blendrahmen 68 mm, Türe gefälzt



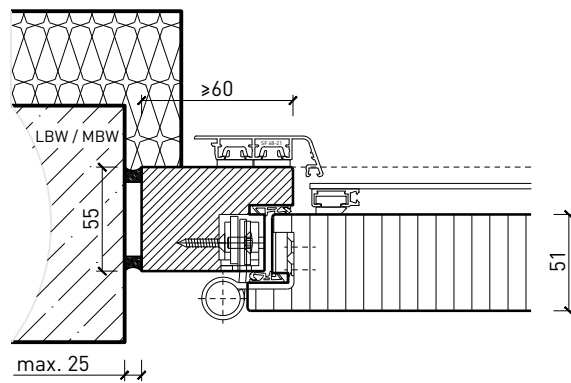
Blendrahmen 55 mm, Türe gefälzt



Blockrahmen 68 mm, Türe gefälzt



Blockrahmen 55 mm, Türe gefälzt

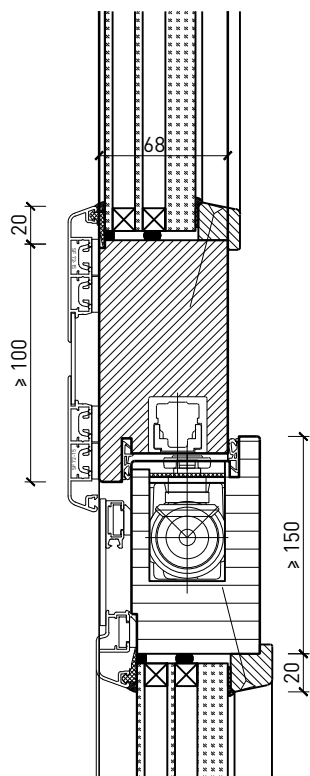


Weitere mögliche Ausführungsvarianten und Multifunktionen auf Anfrage.

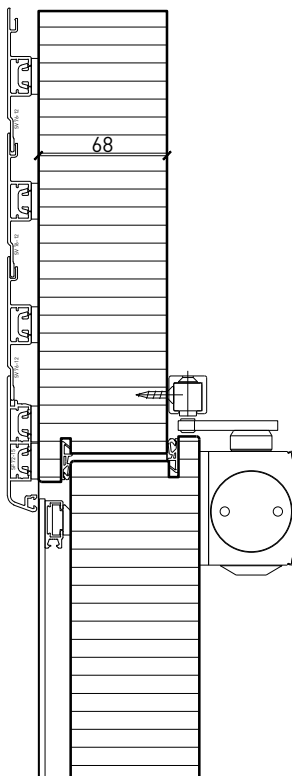
# 1-flg. Aussentüre EI30 Vollbau 51/68 mit optionalem Glaseinsatz, Holz/Alu

## Oberteil. Türschliesser. Bodenanschluss

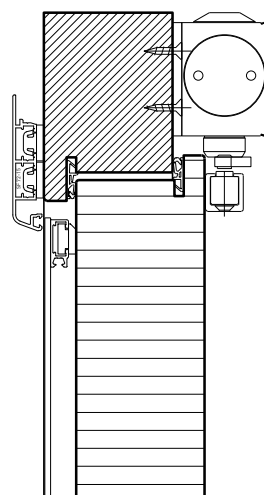
Türe / Oberteil verglast\*  
integrierter Türschliesser\*



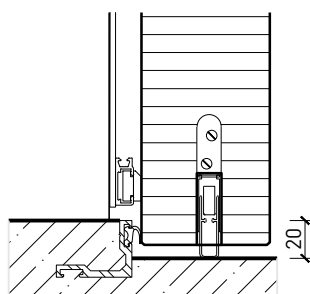
Türe / Oberteil voll\*  
Türschliesser bandseitig\*



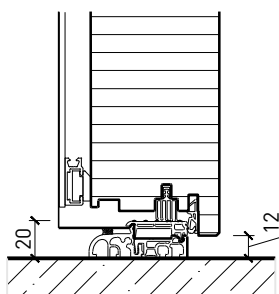
Türschliesser bandseitig\*



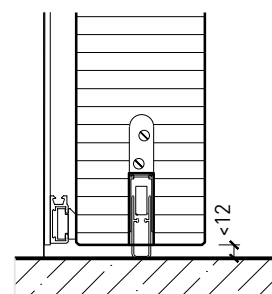
Anschlagwinkel mit  
Dichtung 40x30\*



Anschlagsschwelle

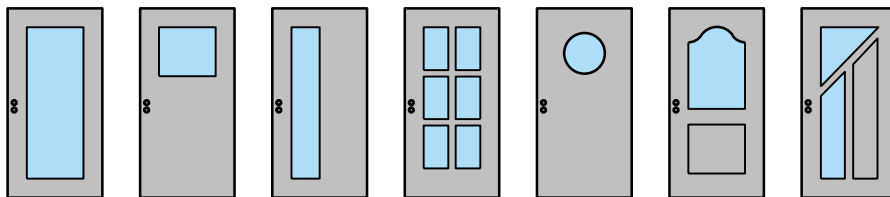


Streiftüre

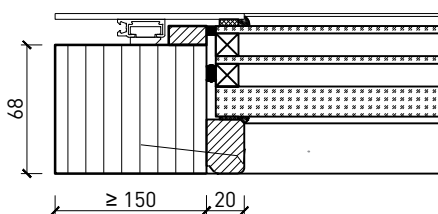


\* Ausführungen untereinander kombinierbar  
Weitere mögliche Ausführungsvarianten und Multifunktionen auf Anfrage.

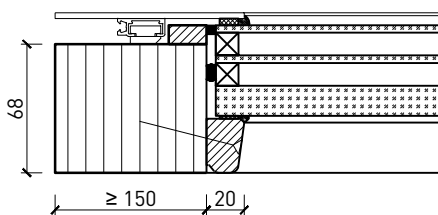
# 1-flg. Aussentüre EI30 Vollbau 51/68 mit optionalem Glaseinsatz, Holz/Alu Verglasungen



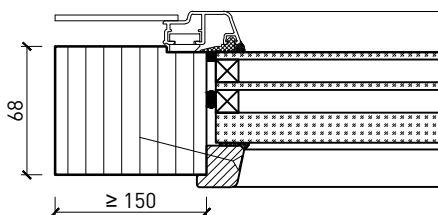
Aluschale glatt  
Glasleiste gerade



Aluschale glatt  
Glasleiste schräg



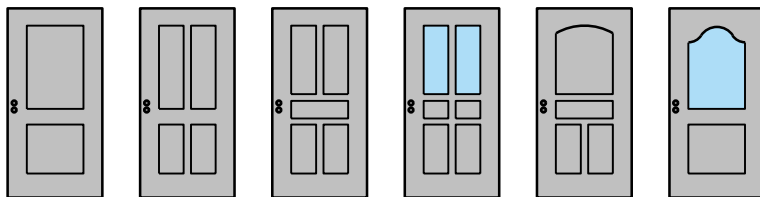
Aluschale mit Glasrahmen  
Glasleiste schräg mit Überschöag



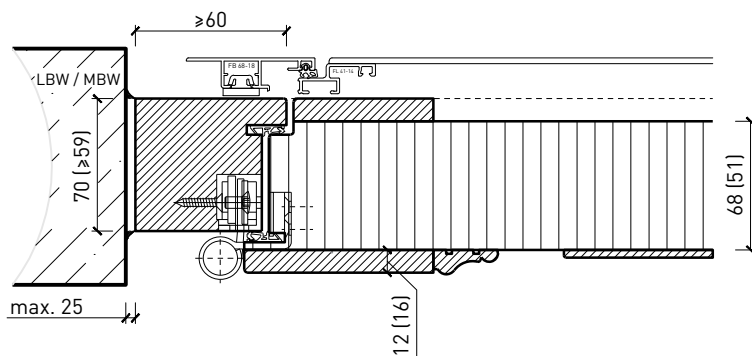
Weitere mögliche Ausführungsvarianten und Multifunktionen auf Anfrage.

# 1-flg. Aussentüre EI30 Vollbau 51/68 mit optionalem Glaseinsatz, Holz/Alu

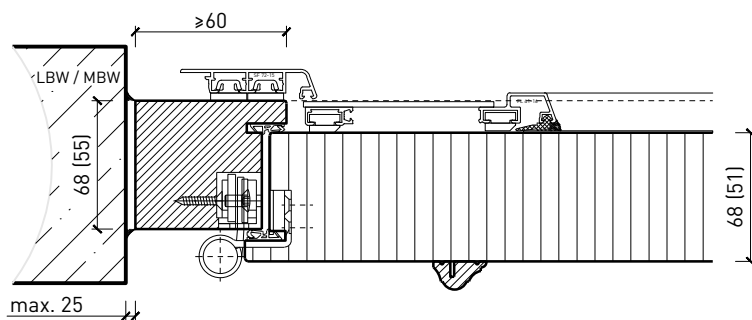
## Stiltüren



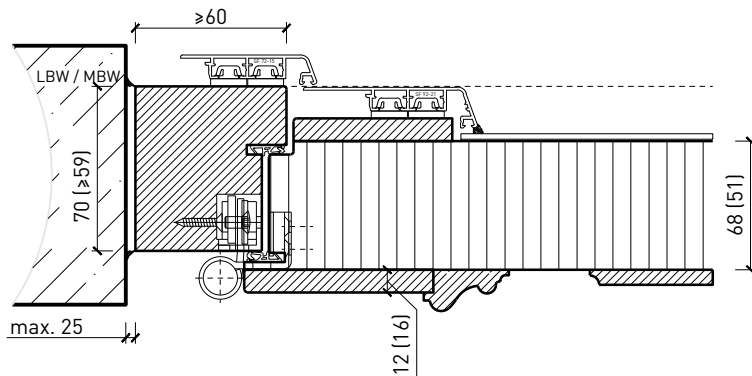
Blockrahmen 68 mm, Türe gefälzt



Blockrahmen 68 mm, Türe gefälzt



Blockrahmen 68 mm, Türe gefälzt



Weitere mögliche Ausführungsvarianten und Multifunktionen auf Anfrage.