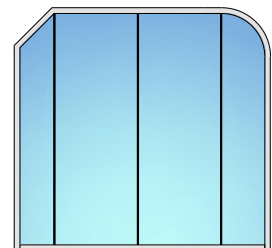
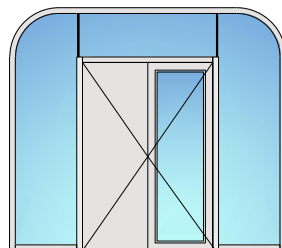
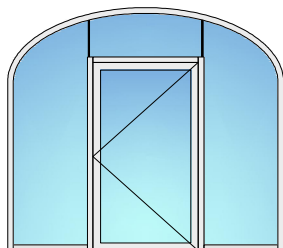
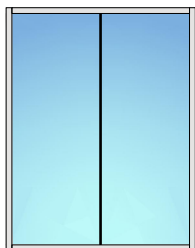
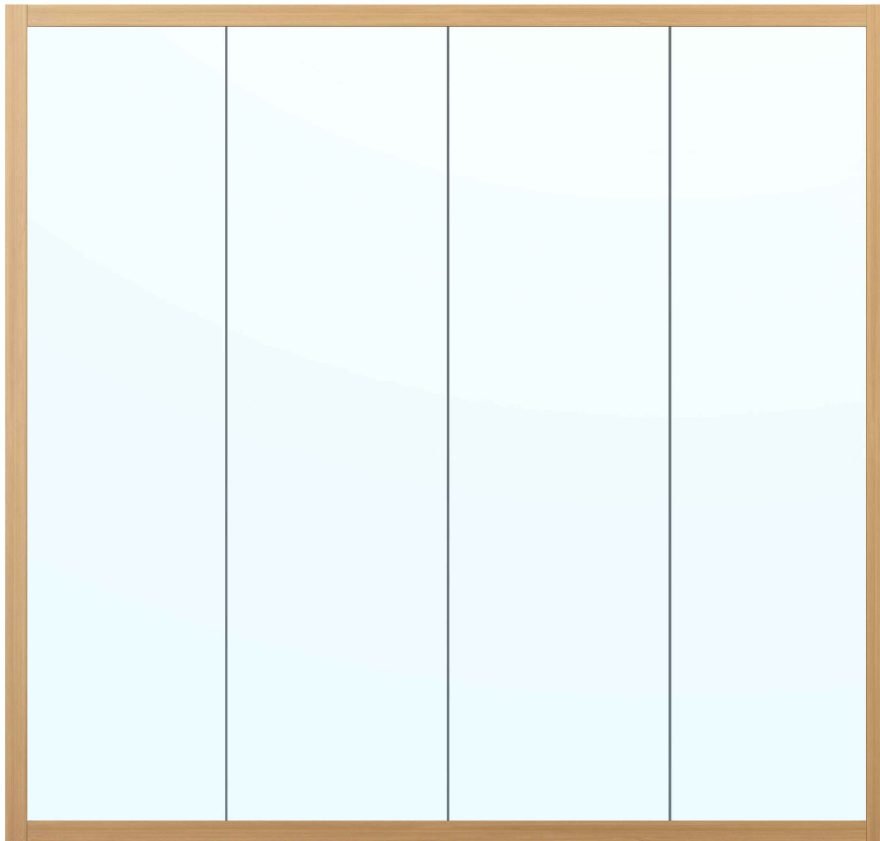
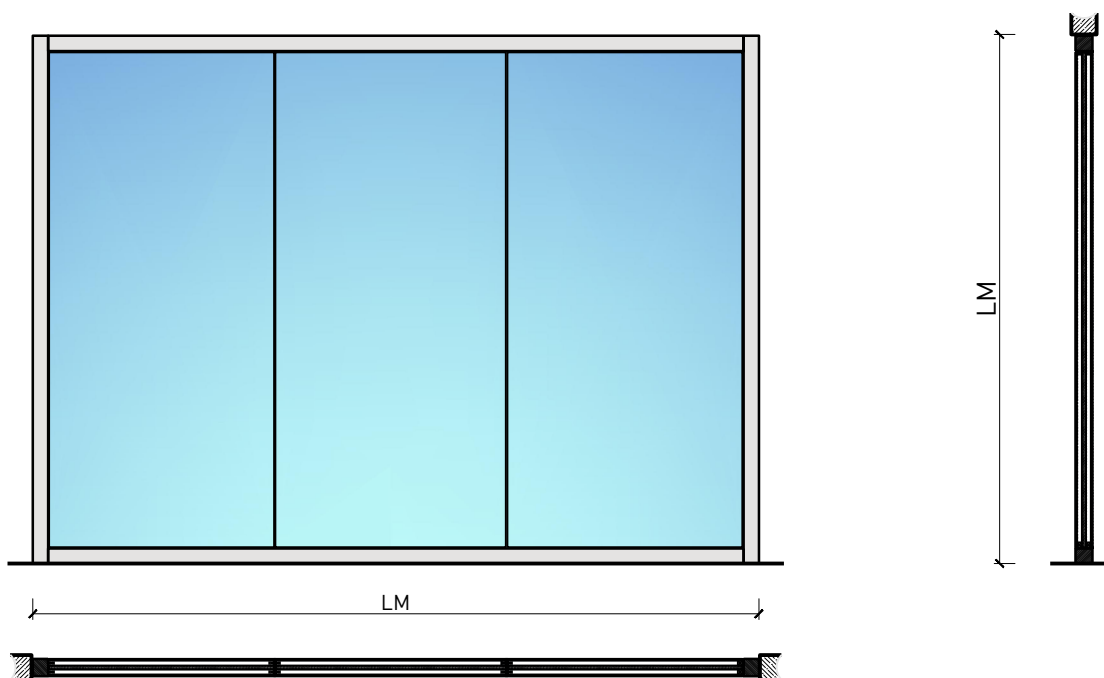


Festverglasung EI30 Stoßfugenverglasung "Plano"



Festverglasung EI30 Stoßfugenverglasung "Plano"

Übersicht



Beschreibung:

- Feuerhemmende EI30 Festverglasung
- Schallschutz bis Rw 47 dB

Einbau in Verglasung:

- Massivbauwand
- Leichtbauwand
- Verglasungen EI30, EI60, EI90
- Vollwände EI30, EI60, EI90

Türeinbau:

- Massivholz Rahmentüren 59 mm
- Massivholz Rahmentüren 68 mm
- Sperrtüre 59 mm
- Sperrtüre 68 mm
- Ganzglastüren
- Massivholz Schiebetüren 59 mm
- Massivholz Schiebetüren 68 mm
- Schiebetüre Vollbau 59 mm
- Schiebetüre Vollbau 68 mm

Oberflächen:


- Laub- und Nadelhölzer als Deckfurniere und Massivaufdopplungen
- Kunstharzdecklagen
- Sockelbleche und Dekore
- Profilierungen
- Verkleidungen aus Stahlblech, Niro, Alu, Messing
- Roh oder grundiert für Anstrich
- Farblos lackiert oder geölt
- Nach Muster gebeizt und lackiert
- RAL / NCS lackiert oder Sondertöne

Verglasung / Füllung:

- Flächenbündige Verglasung
- Schallschutzgläser
- Gläser mit Folien und Veredelungen
- Glas mit integrierten Lamellenstoren

Festverglasung EI30 Stoßfugenverglasung "Plano"

Eigenschaften

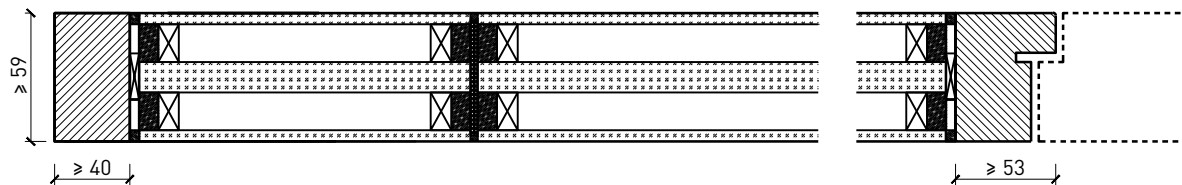
Eigenschaft		Festverglasung EI30 Stoßfugenverglasung "Plano"	
Funktionen	Brandschutz (EN 1634-1)	EI30	
	Schallschutz (EN ISO 10140-2)	bis Rw 47 dB	
	Einbruchschutz (EN 1627)	-	
	Durchschusshemmung (EN 1522)	-	
	Absturzsicherheit (EN 13049, EN 14019, EN 12600, EN ISO 12543-2)	-	
Einbau (Wandaufbau funktionsabhängig)	Leichtbauwand (EN 1363-1)	Ja	
	Lignum Wände (STP)	Ja	
	Massivbauwand (EN 1363-1)	Ja	
	Systemwände (voll/verglast) gem. Zulassung	Ja	
Einbauten	Innentüren	Ja	
	Aussentüren	-	
	Schiebetüren	Ja	
Holzarten		Laub- und Nadelhölzer	
Besonderheiten (Ausführung funktionsabhängig)	Sonderformen 	Ja	
	Eckausführung	Ja	
	gleitender Deckenanschluss	Ja	
	erhöhter Einbau	Ja	
Glas / Füllung	Einbau von Glas	Ja	
	Beschichtung der Gläser mit PVC-Folien ≤ 0.4 mm	Ja	
	Einbau von Füllungen	-	
dekorative Oberflächen	Metalle (Edelstahl, Stahl, Messing, vollflächig (verklebt) oder in Teilflächen aufgeklebt)	Ja	
	Glas ≤ 4 mm auf Rahmen geklebt	Ja	
	brennbare Oberflächenschicht	Ja	
	dekorative Fräsungen	Ja	
Einbauten	Kabelführungen	Ja	
	Hohlwanddosen	Ja	
	Weichschott	-	

Weitere mögliche Ausführungsvarianten und Multifunktionen auf Anfrage.

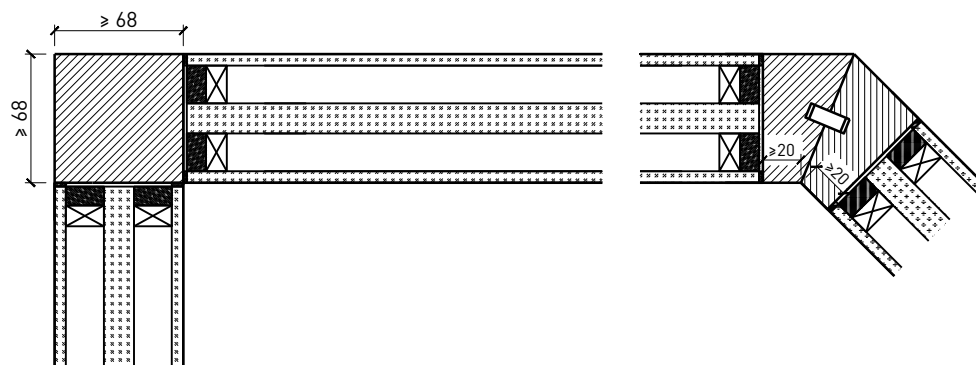
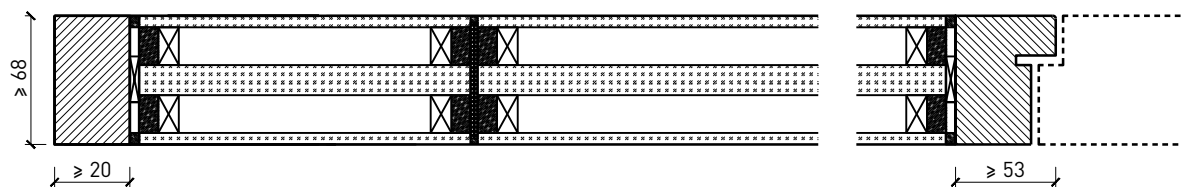
Festverglasung EI30 Stoßfugenverglasung "Plano"

Ausführungsvarianten

Friese ≥ 59 mm



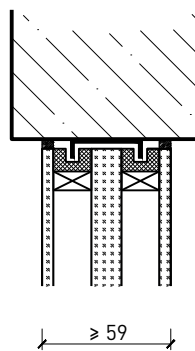
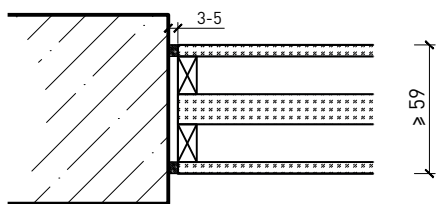
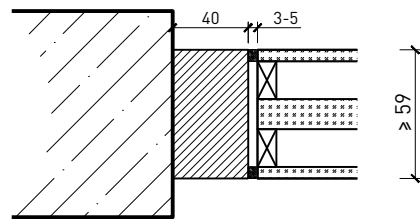
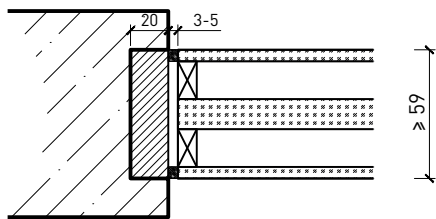
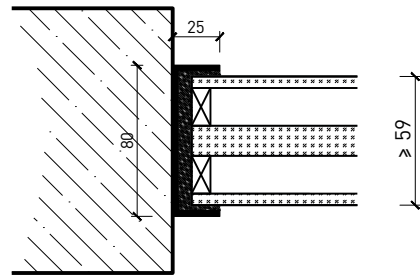
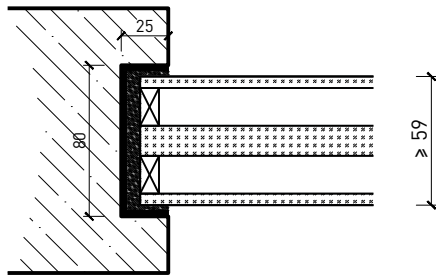
Friese ≥ 68 mm



Weitere mögliche Ausführungsvarianten und Multifunktionen auf Anfrage.

Festverglasung EI30 Stoßfugenverglasung "Plano"

Montagevarianten

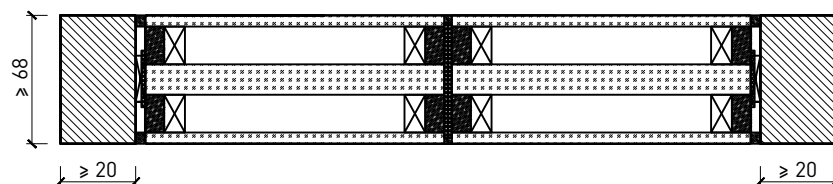
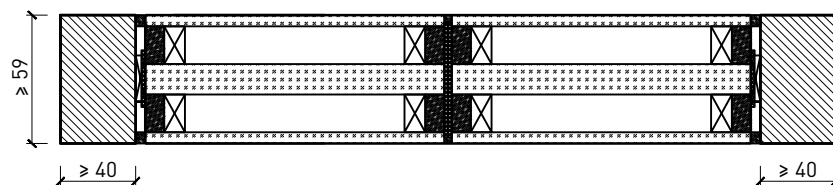


Weitere mögliche Ausführungsvarianten und Multifunktionen auf Anfrage.

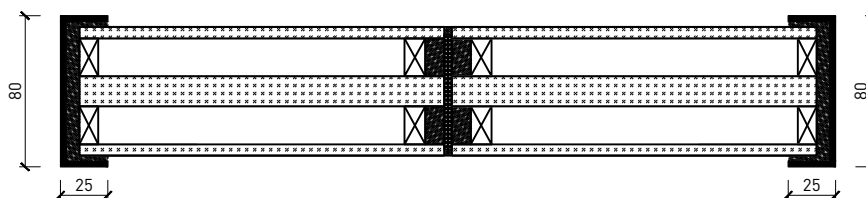
Festverglasung EI30 Stoßfugenverglasung "Plano"

Verglasung

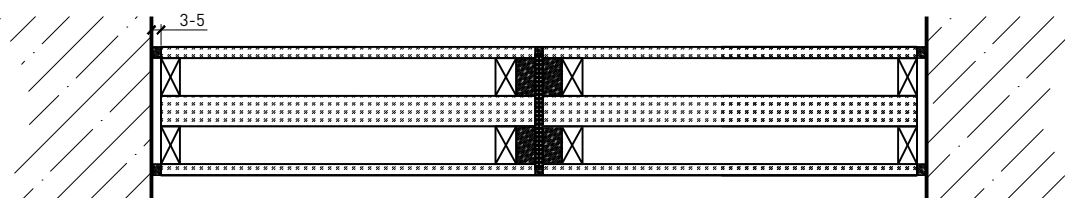
Glas mittig



Glas mittig
mit Aluprofil geklebt



Glas mittig
Direktverklebung auf die Wand



Weitere mögliche Ausführungsvarianten und Multifunktionen auf Anfrage.