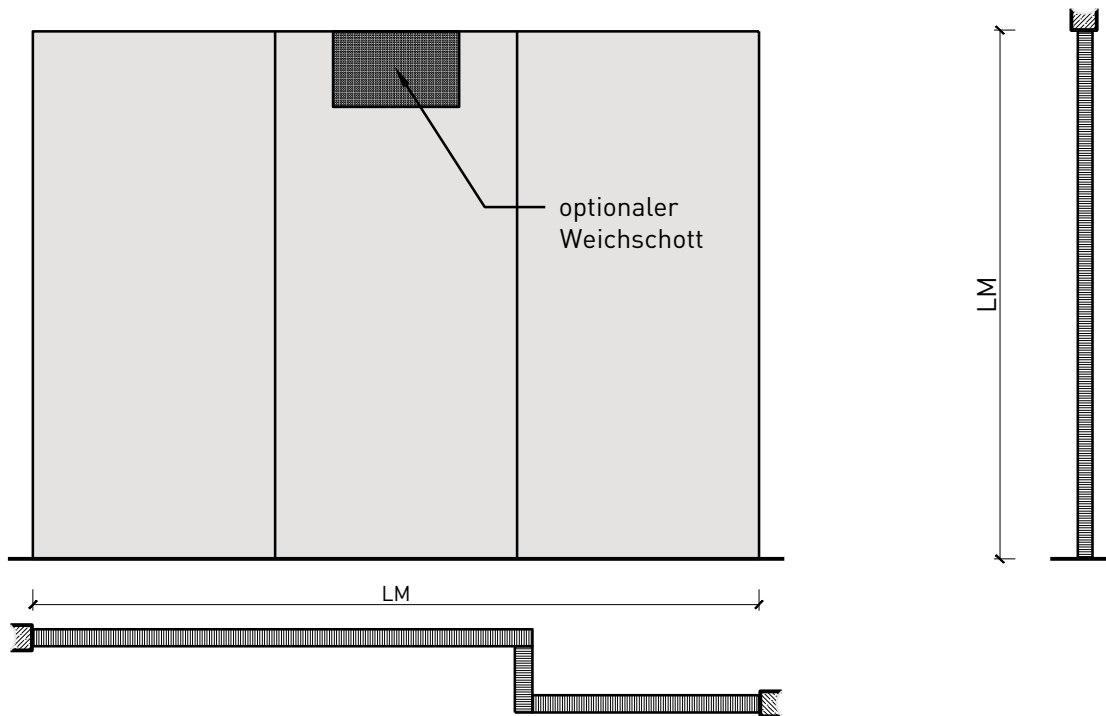


## Übersicht



### Beschreibung:

- Feuerhemmende EI60-RF1 Vollwand

### Einbau in:

- Massivbauwand
- Leichtbauwand

### Türeinbau:

- Massivholz Rahmentüren 59 mm
- Massivholz Rahmentüren 68 mm
- Sperrtüre 59 mm
- Sperrtüre 68 mm

### Holzarten und Oberflächen:

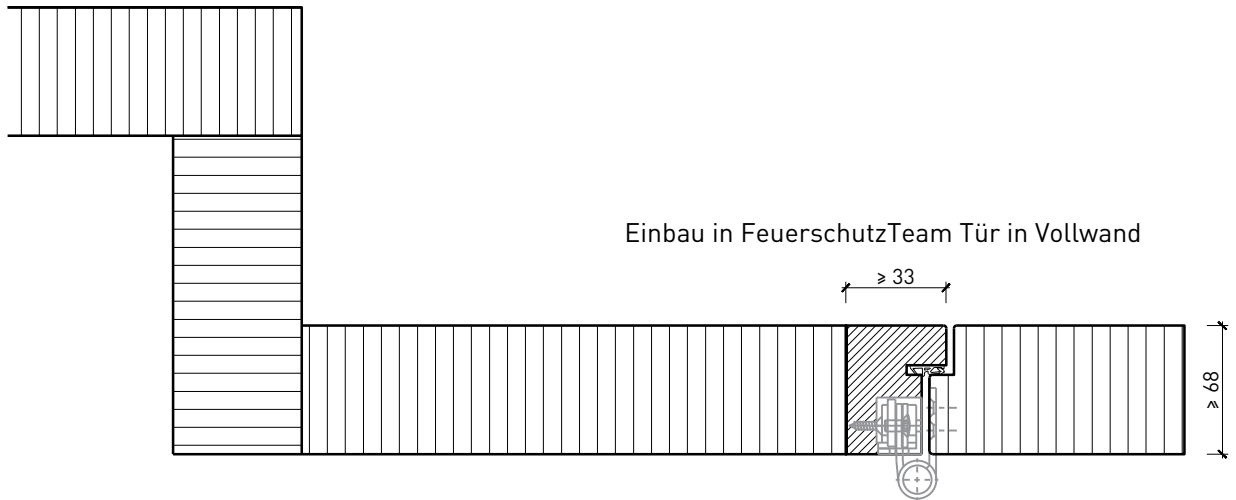
- Laub- und Nadelhölzer
- Deckfurniere
- Kunstharzdecklagen
- Profilierungen
  
- Roh oder grundiert für Anstrich
- Farblos lackiert oder geölt
- Nach Muster gebeizt und lackiert
- RAL / NCS lackiert oder Sondertöne

## Eigenschaften

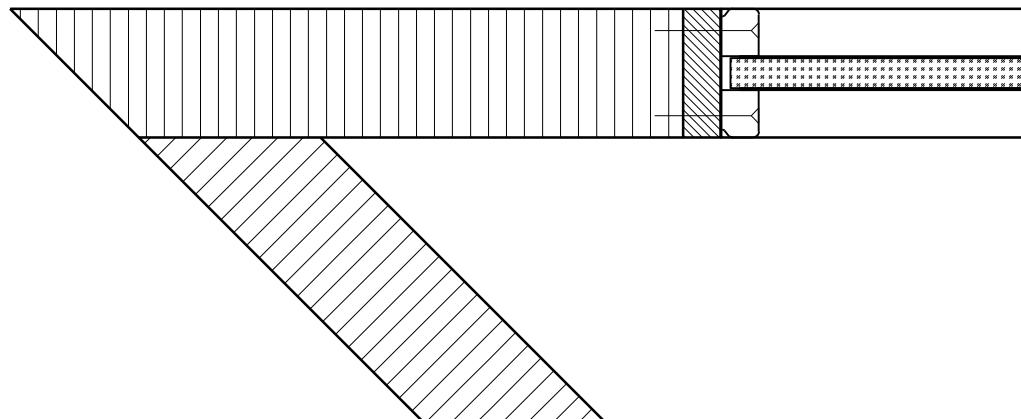
Eigenschaft		Vollwand EI60RF1 (68mm)	Vollwand EI60RF1 (94mm)
<b>Funktionen</b>	Brandschutz [EN 1634-1]	EI60-RF1	
	Schallschutz [EN ISO 10140-2]	bis Rw 38 dB	bis Rw 49 dB
	Einbruchschutz [EN 1627]	-	
	Durchschusshemmung [EN 1522]	-	
	Absturzsicherheit [EN 13049, EN 14019, EN 12600, EN ISO 12543-2]	-	
<b>Einbau (Wandaufbau funktionsabhängig)</b>	Leichtbauwand [EN 1363-1]	Ja	
	Lignum Wände [STP]	Ja	
	Massivbauwand [EN 1363-1]	Ja	
	Systemwände (voll/verglast) gem. Zulassung	Ja	
<b>Einbauten</b>	Innentüren	Ja	
	Aussentüren	-	
	Schiebetüren	Ja	
<b>Holzarten</b>	Gipsfaserplatten RF1	Gipsfaserplatten RF1 + Holzwerkstoffe RF3	
<b>Besonderheiten (Ausführung funktionsabhängig)</b>	Sonderformen	Ja	
	Eckausführung	Ja	
	gleitender Deckenanschluss	Ja	
	erhöhter Einbau	Ja	
<b>Glas / Füllung</b>	Einbau von Glas	-	
	Einbau von Füllungen	-	
<b>dekorative Oberflächen</b>	Metalle (Edelstahl, Stahl, Messing, vollflächig (verklebt) oder in Teilflächen aufgeklebt)	-	
	Glas ≤ 4 mm auf Rahmen geklebt	-	
	brennbare Oberflächenschicht	Ja	
	dekorative Fräsungen	Ja	
	vorgehängte Doppel	Ja	inkl.
<b>Einbauten</b>	Kabelführungen	Ja	
	Hohlwanddosen	Ja	
	Weichschott	Ja	

Weitere mögliche Ausführungsvarianten und Multifunktionen auf Anfrage.

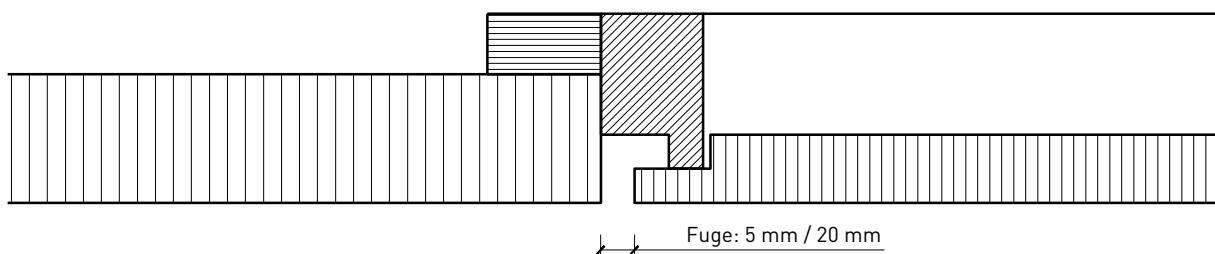
Vollwand  $\geq 68$  mm



Einbau in FeuerschutzTeam Verglasung in Vollwand

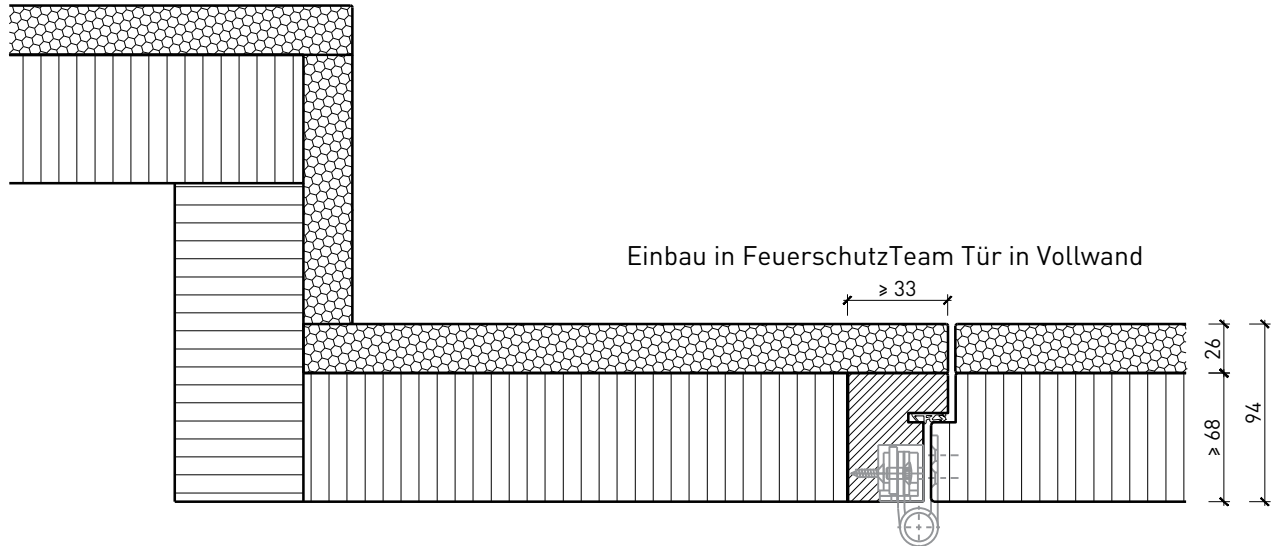


Kombination Schachtfront  
und FeuerschutzTeam-Wand

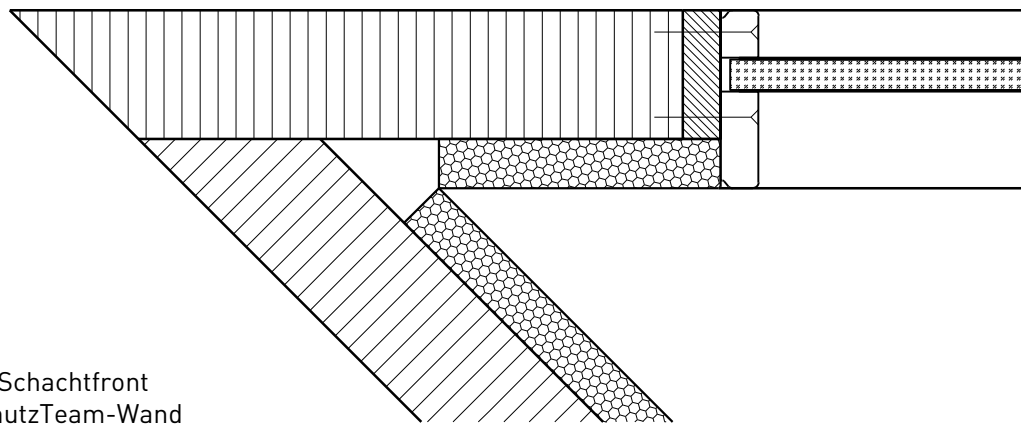


Weitere mögliche Ausführungsvarianten und Multifunktionen auf Anfrage.

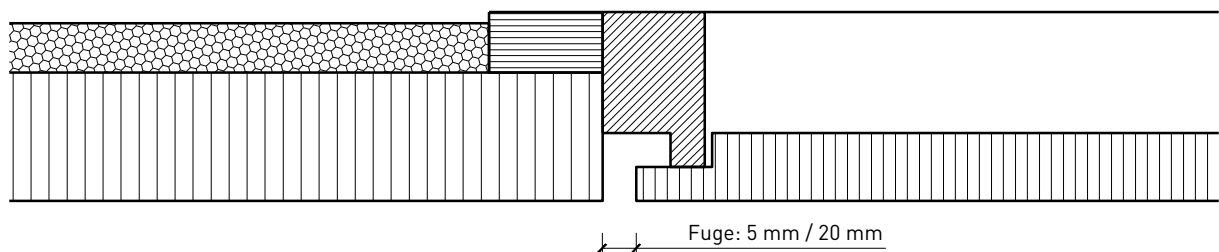
Vollwand  $\geq 68$  mm mit Akustikdoppel 26 mm



Einbau in FeuerschutzTeam Verglasung in Vollwand

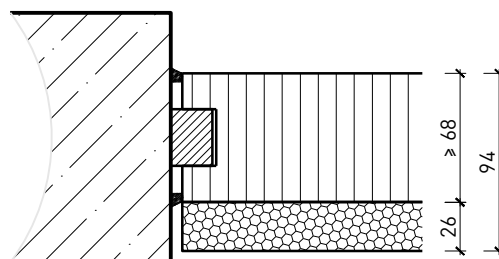
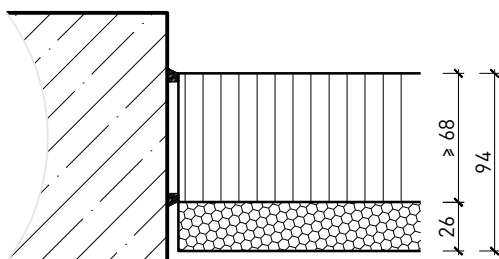
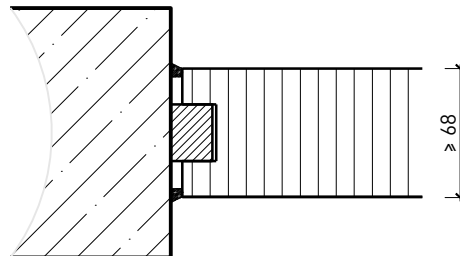
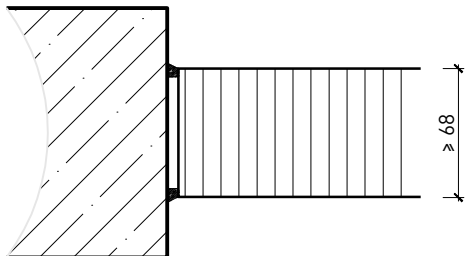


Kombination Schachtfront  
und FeuerschutzTeam-Wand



Weitere mögliche Ausführungsvarianten und Multifunktionen auf Anfrage.

## Montagevarianten



Weitere mögliche Ausführungsvarianten und Multifunktionen auf Anfrage.