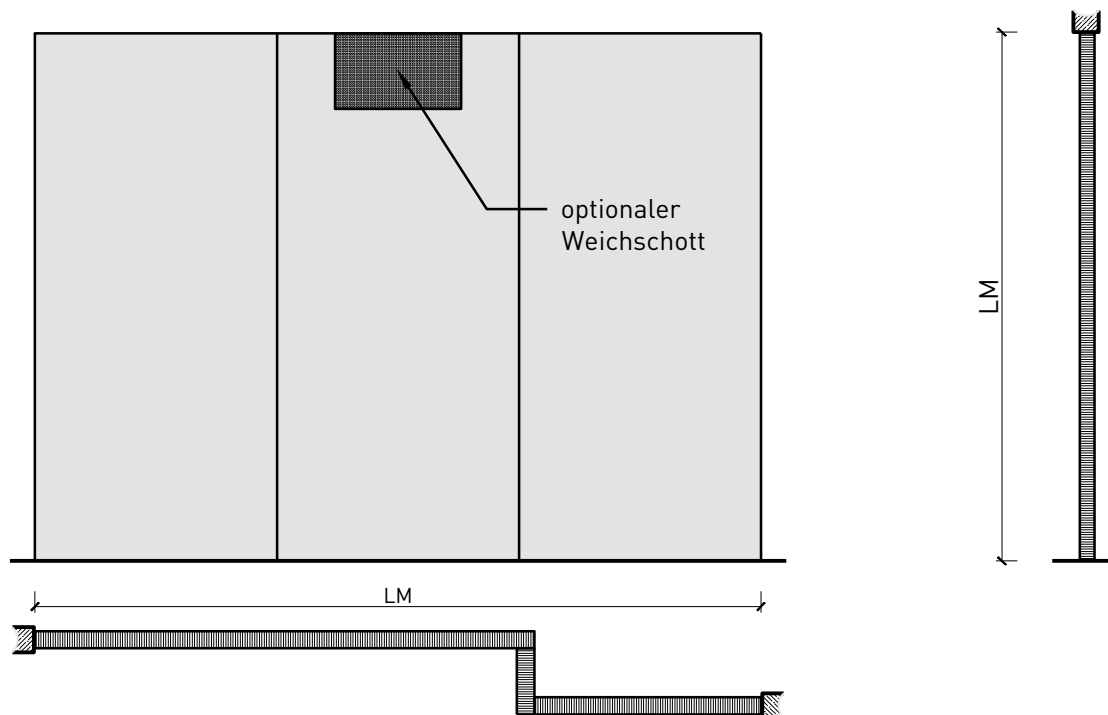


Übersicht



Beschreibung:

- Feuerhemmende EI60-RF1 Vollwand

Einbau in:

- Massivbauwand
- Leichtbauwand

Türeinbau:

- Massivholz Rahmentüren 59 mm
- Massivholz Rahmentüren 68 mm
- Sperrtüre 59 mm
- Sperrtüre 68 mm

Holzarten und Oberflächen:

- Laub- und Nadelhölzer
- Deckfurniere
- Kunstharzdecklagen
- Profilierungen

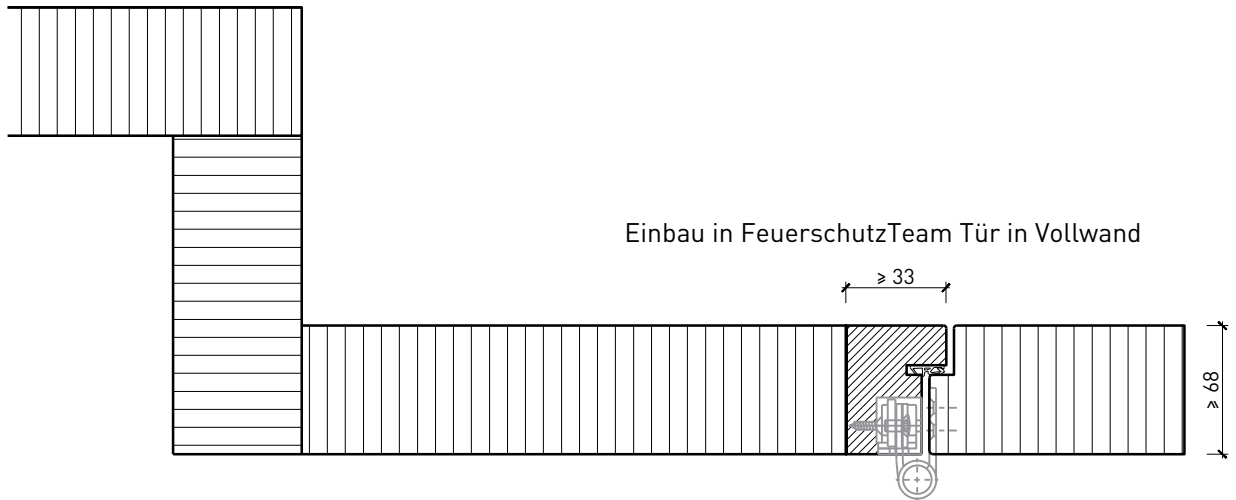
- Roh oder grundiert für Anstrich
- Farblos lackiert oder geölt
- Nach Muster gebeizt und lackiert
- RAL / NCS lackiert oder Sondertöne

Eigenschaften

Eigenschaft		Vollwand EI60RF1 (68mm)	Vollwand EI60RF1 (94mm)
Funktionen	Brandschutz [EN 1634-1]	EI60-RF1	
	Schallschutz [EN ISO 10140-2]	bis Rw 38 dB	bis Rw 49 dB
	Einbruchschutz [EN 1627]	-	
	Durchschusshemmung [EN 1522]	-	
	Absturzsicherheit [EN 13049, EN 14019, EN 12600, EN ISO 12543-2]	-	
Einbau (Wandaufbau funktionsabhängig)	Leichtbauwand [EN 1363-1]	Ja	
	Lignum Wände [STP]	Ja	
	Massivbauwand [EN 1363-1]	Ja	
	Systemwände (voll/verglast) gem. Zulassung	Ja	
Einbauten	Innentüren	Ja	
	Aussentüren	-	
	Schiebetüren	Ja	
Holzarten		Gipsfaserplatten RF1	Gipsfaserplatten RF1 + Holzwerkstoffe RF3
Besonderheiten (Ausführung funktionsabhängig)	Sonderformen	Ja	
	Eckausführung	Ja	
	gleitender Deckenanschluss	Ja	
	erhöhter Einbau	Ja	
Glas / Füllung	Einbau von Glas	-	
	Einbau von Füllungen	-	
dekorative Oberflächen	Metalle (Edelstahl, Stahl, Messing, vollflächig (verklebt) oder in Teilflächen aufgeklebt)	-	
	Glas ≤ 4 mm auf Rahmen geklebt	-	
	brennbare Oberflächenschicht	Ja	
	dekorative Fräsungen	Ja	
	vorgehängte Doppel	Ja	inkl.
Einbauten	Kabelführungen	Ja	
	Hohlwanddosen	Ja	
	Weichschott	Ja	

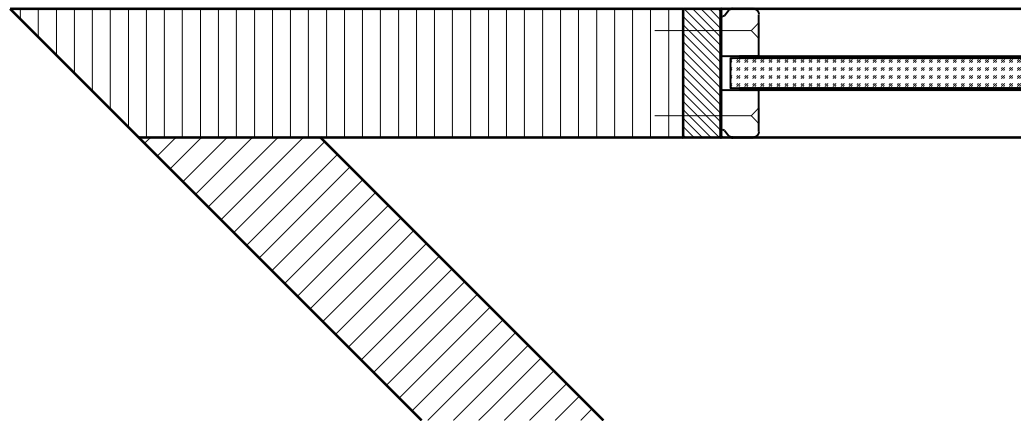
Weitere mögliche Ausführungsvarianten und Multifunktionen auf Anfrage.

Vollwand ≥ 68 mm

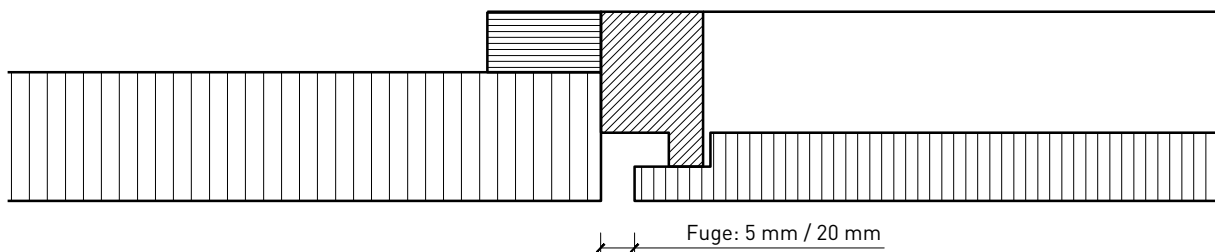


Einbau in FeuerschutzTeam Tür in Vollwand

Einbau in FeuerschutzTeam Verglasung in Vollwand

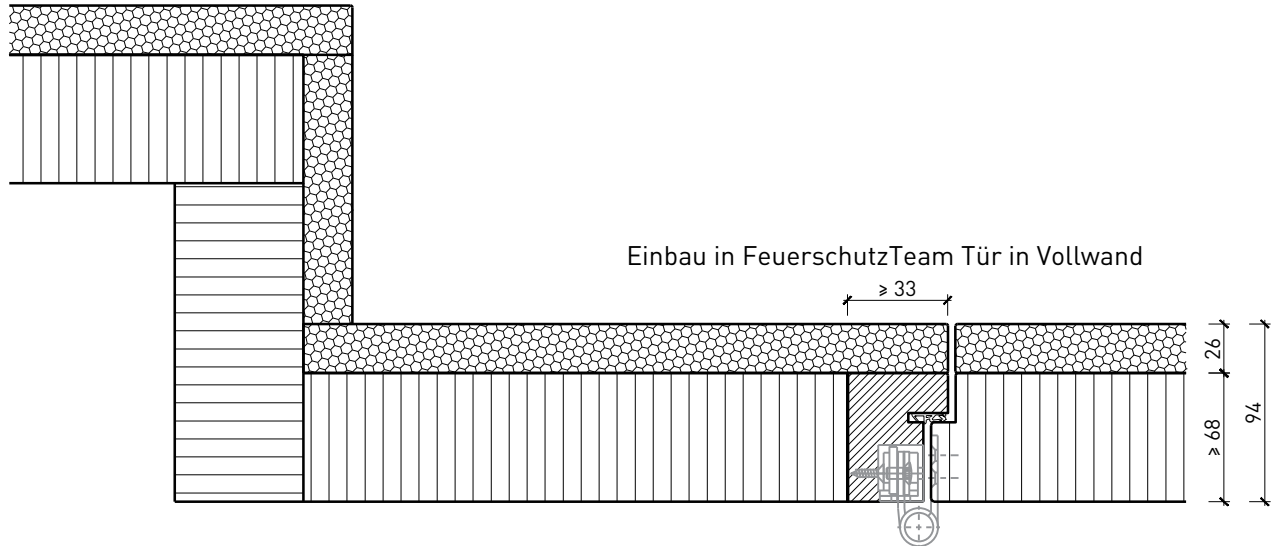


Kombination Schachtfront
und FeuerschutzTeam-Wand

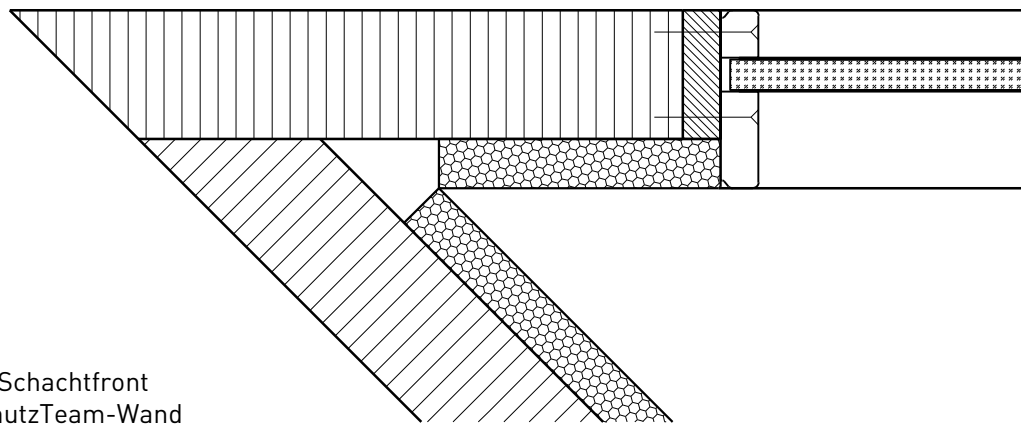


Weitere mögliche Ausführungsvarianten und Multifunktionen auf Anfrage.

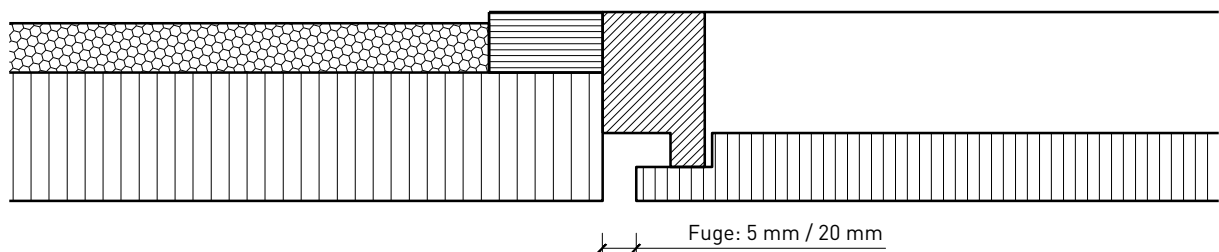
Vollwand ≥ 68 mm mit Akkustikdoppel 26 mm



Einbau in FeuerschutzTeam Verglasung in Vollwand

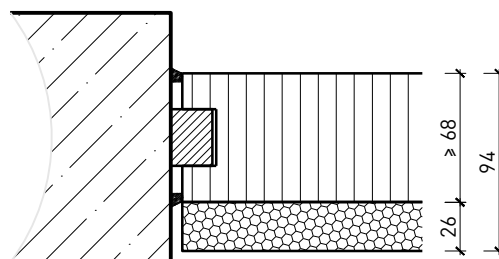
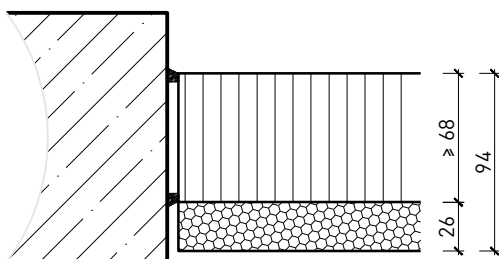
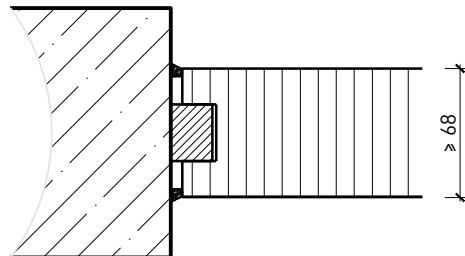
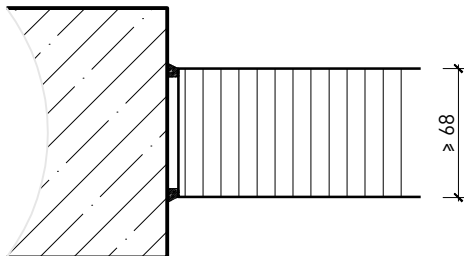


Kombination Schachtfront
und FeuerschutzTeam-Wand



Weitere mögliche Ausführungsvarianten und Multifunktionen auf Anfrage.

Montagevarianten



Weitere mögliche Ausführungsvarianten und Multifunktionen auf Anfrage.