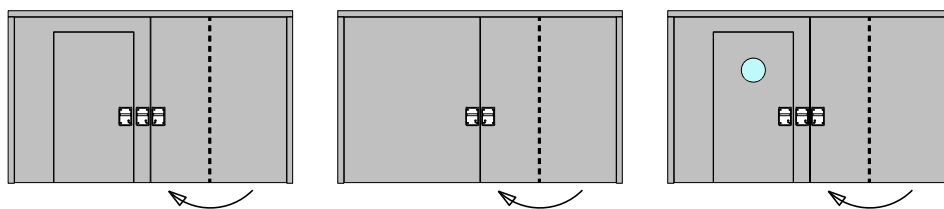
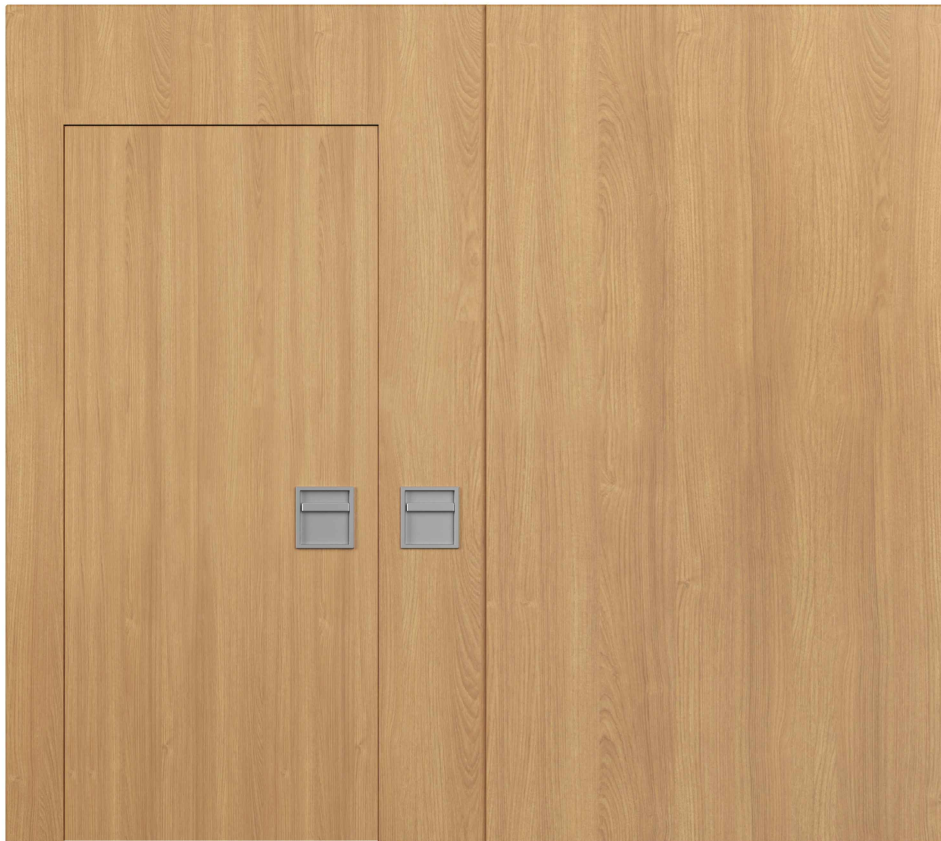


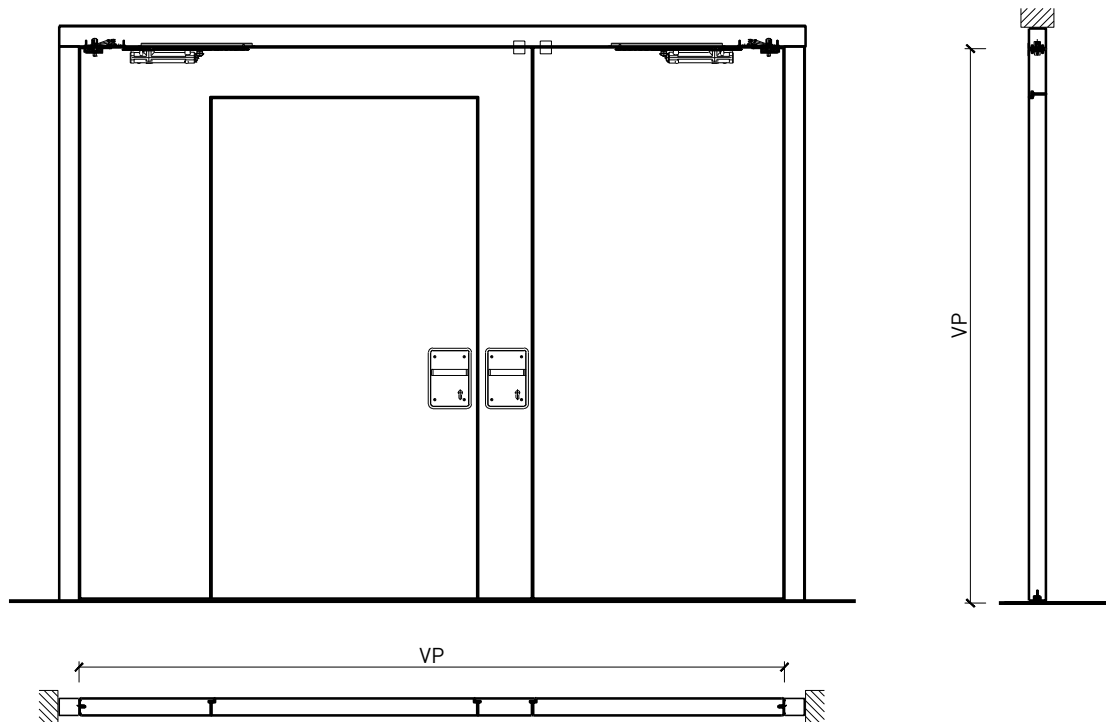
Porte à 2 vantaux EI30 Porte pleine  
Porte à pivot



# Porte à 2 vantaux EI30 Porte pleine

## Porte à pivot

### Vue d'ensemble



#### Description:

- Porte pivotante coupe-feu EI30
- Porte de service intégrée

#### Huisseries:

- Cadre bloc / cadre applique
- Sans cadre

#### Intégration dans:

- Parois massif
- Parois légère

#### Essences pour huisseries:

- Feuillus

#### Ouvrants:

- Portes plane 68 mm

#### Essences pour ouvrants:

- Alaise : feuillus
- Alaise embrevée : feuillus

#### Essences et surfaces:

- Feuillus et conifères
- Placages extérieurs et doublages massifs
- Couches de finition en résine artificielle
- Profils
  
- Surface brute ou apprêtée pour peinture
- Vernis incolore ou huile
- Teinture et vernis sur échantillon
- Peinture de couleur RAL / NCS ou teintes spéciales

# Porte à 2 vantaux EI30 Porte pleine Porte à pivot

## Caractéristiques

Caractéristique		Porte à 2 vantaux EI30 Porte pleine Porte à pivot	
<b>Fonctions</b>	Protection incendie (EN 1634-1)	EI30	
	Fonctionnement continu (EN 1191)	-	
	Protection contre fumées (EN 1634-3)	-	
	Isolation acoustique (EN ISO 10140-2)	-	
	Anti-panique (EN 179)	oui (porte de service)	
	Anti-panique (EN 1125)	-	
	Protection contre les effractions (EN 1627)	-	
	Protection pare-balles (EN 1522)	-	
	Classe climatique (EN 12219)	-	
	Local humide (EN 16580)	-	
	Salle d'eau (EN 16580)	-	
<b>Intégration (la structure de paroi est lié à la fonction)</b>	Cloison légère (EN 1363-1)	oui	
	Mur massif (EN 1363-1)	oui	
	Murs Lignum (STP)	-	
	Systèmes murales (selon homologation)	oui (uniquement à la verticale)	
<b>Essences</b>		Bois feuillus	
<b>Formes spéciales</b>		-	
<b>Porte de service</b>	Intégration	oui	
<b>vtx. rabattables</b>	Intégration	oui	
<b>Vitre / remplissage</b>	Intégration d'une vitre	-	
	Intégration de remplissage	-	
<b>Paumelles</b>	Paumelle	oui	
	Paumelle encastrée	oui	
<b>Ferme-porte</b>	Ferme-porte en applique	oui	
	Ferme-porte encastré	oui	
<b>Surfaces décoratives</b>	Métaux (acier inoxydable, acier, laiton, (collé) sur toute ou parties de la surface)	oui	
	Verre ≤ 4 mm collé sur l'ouvrant	-	
	Couche supérieure combustible	oui	
	Fraisages décoratifs	oui	

Autres variantes d'exécution et multifonctions possibles sur demande.

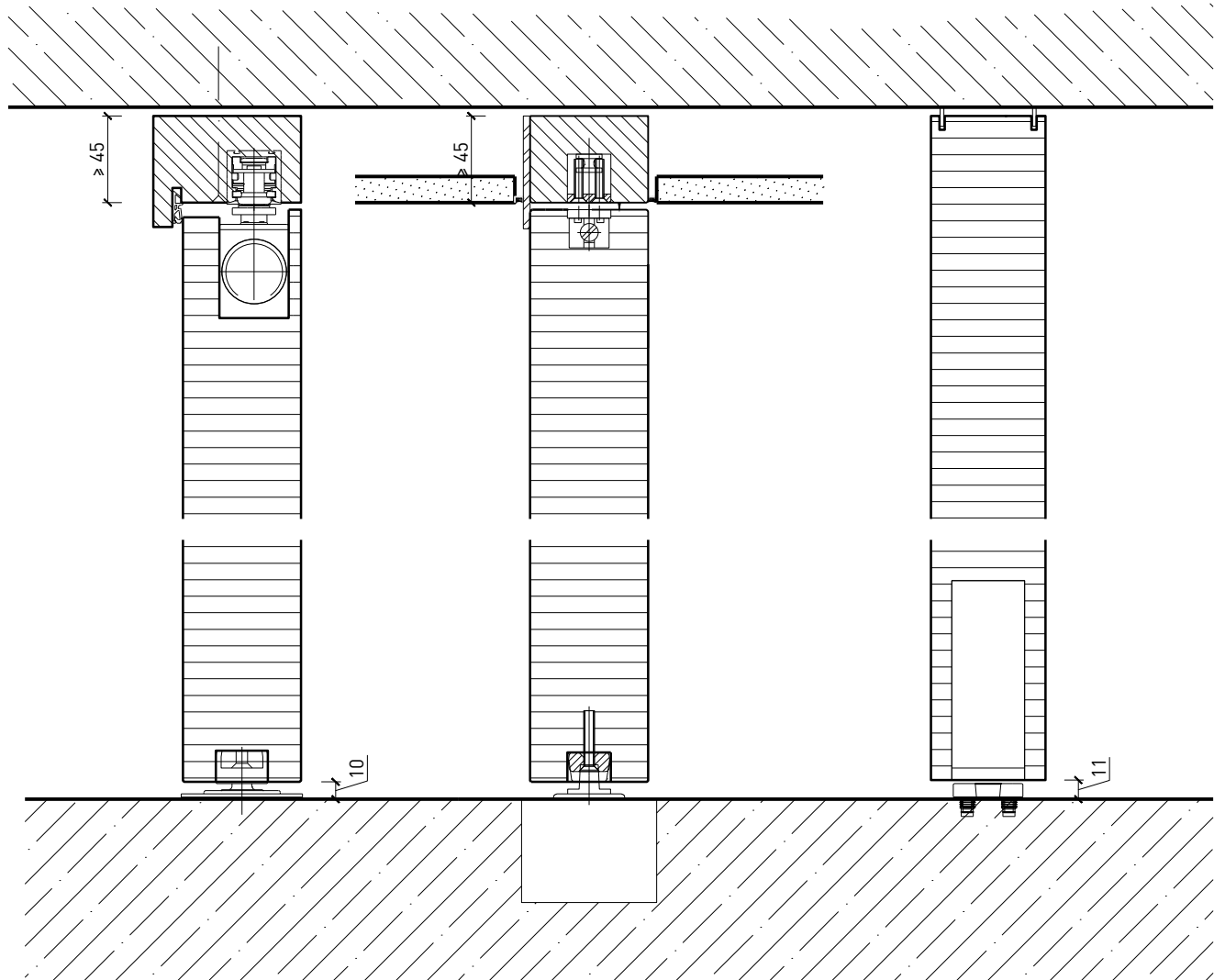
# Porte à 2 vantaux EI30 Porte pleine Porte à pivot

## Cadre bloc

Pivot sans fixation au sol

Installation de l'huissérie à fleur  
de plafond suspendu ou massif

Pivot sans fixation au sol  
sans cadre en haut

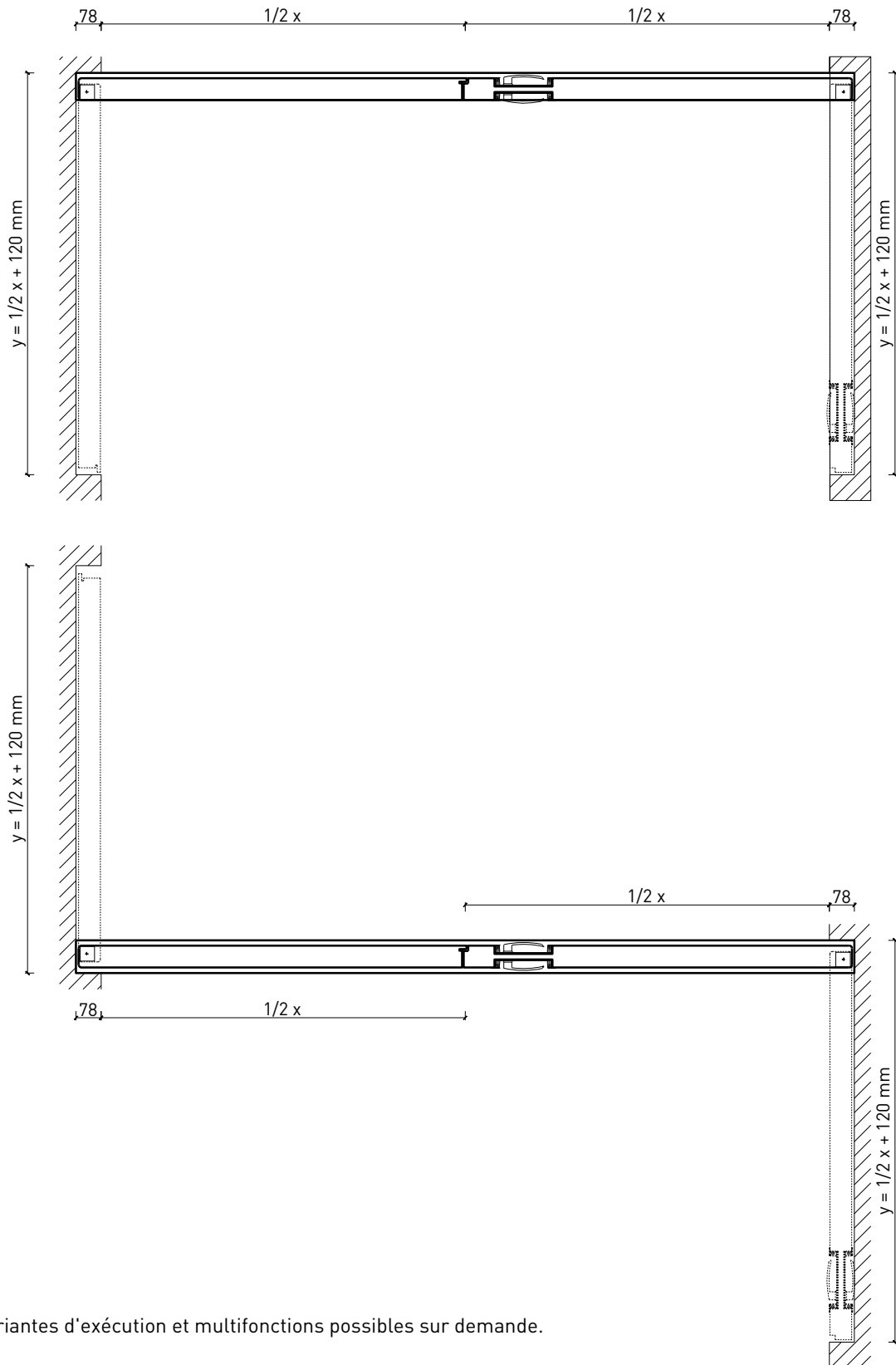


Autres variantes d'exécution et multifonctions possibles sur demande.

# 2-flg. Türe EI30 Vollbau Brandabschnittstor

## Intégration 78 mm

Porte sectionnelle sans cadre, avec renforcement pour position ouverte affleurant au mur 78 mm (à rotation dans la même direction ou inverse)

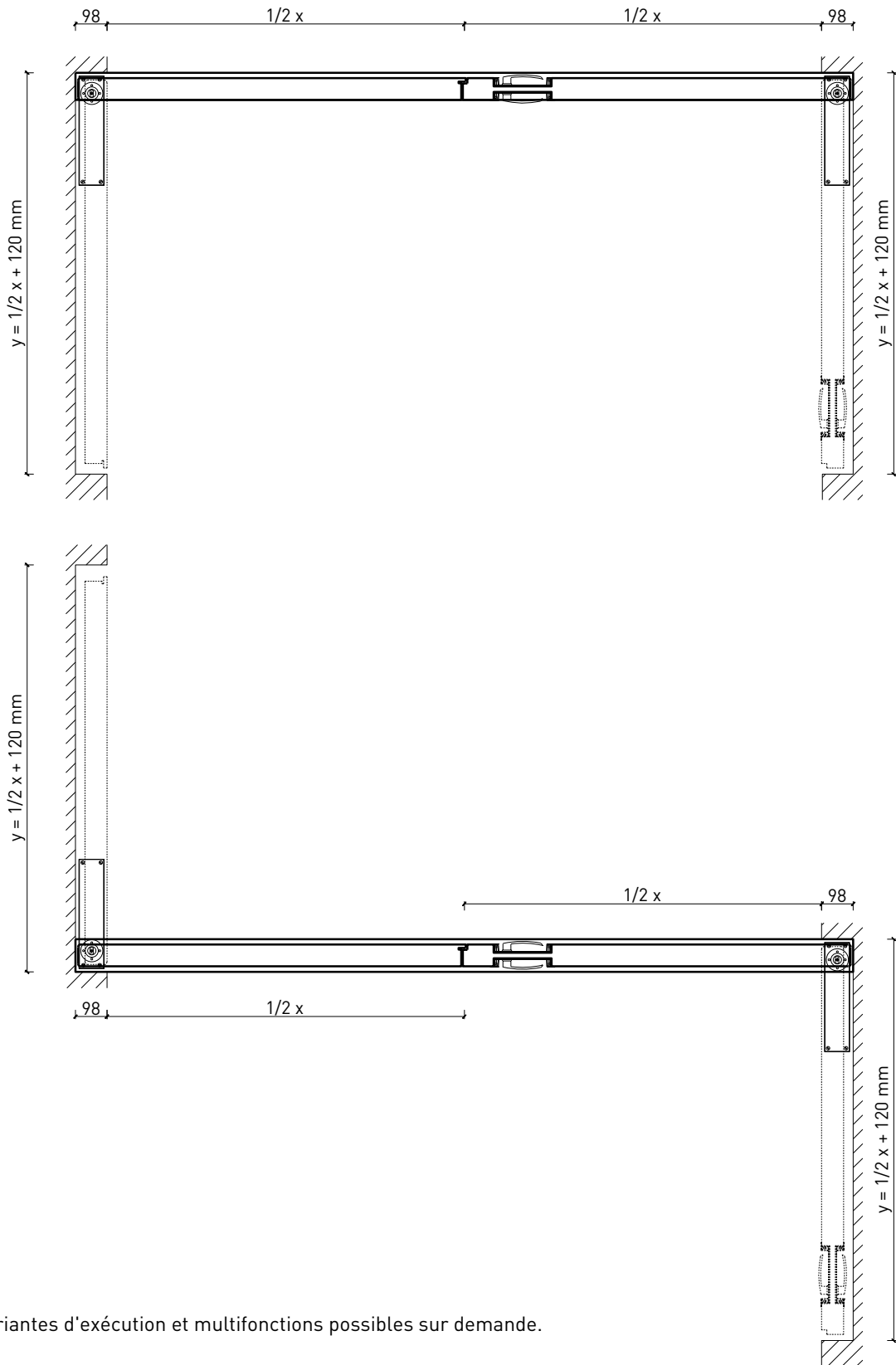


Autres variantes d'exécution et multifonctions possibles sur demande.

# 2-flg. Türe EI30 Vollbau Brandabschnittstor

## Intégration 98 mm

Porte sectionnelle sans cadre, avec renforcement pour position ouverte affleurant au mur 98 mm (à rotation dans la même direction ou inverse)

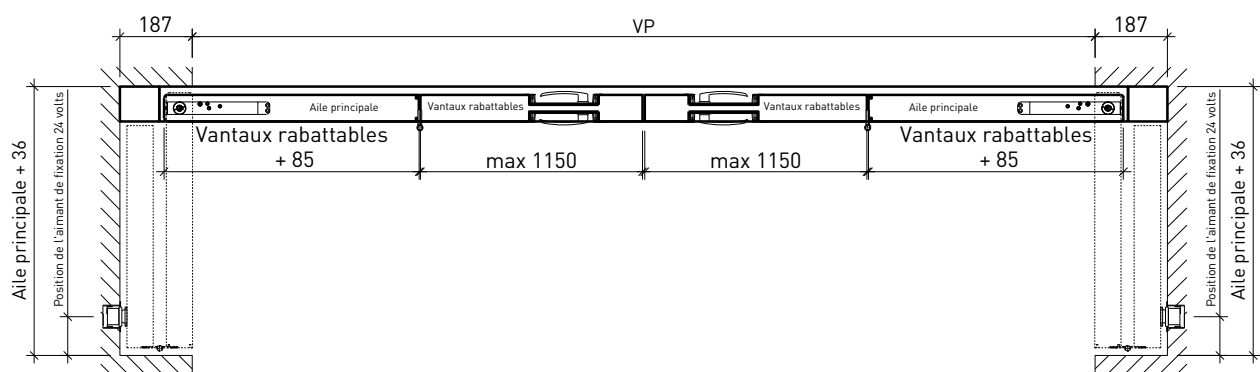


Autres variantes d'exécution et multifonctions possibles sur demande.

# 2-flg. Türe EI30 Vollbau Brandabschnittstor

## Vantail rabattable

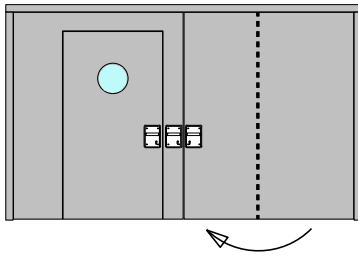
Avec/sans frise de cadre supérieure et ferme-porte pivotant. Avec vantail rabattable, profondeur de niche 187 mm



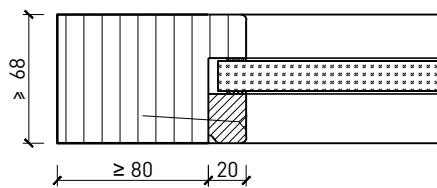
Autres variantes d'exécution et multifonctions possibles sur demande.

# 2-flg. Türe EI30 Vollbau Brandabschnittstor

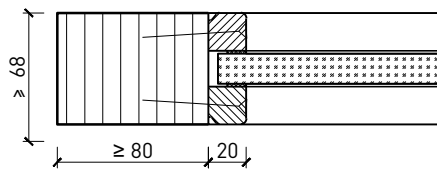
## Vitrages



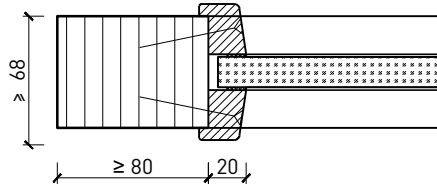
Vitrage centré  
parclose d'un côté



Vitrage centré  
parcloses droites



Vitrage centré,  
parcloses obliques



Autres variantes d'exécution et multifonctions possibles sur demande.