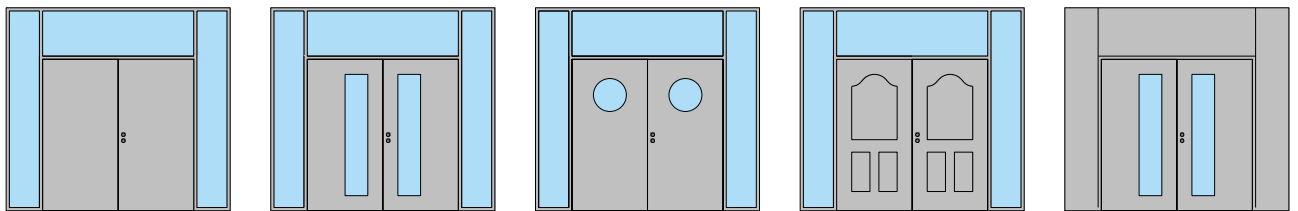
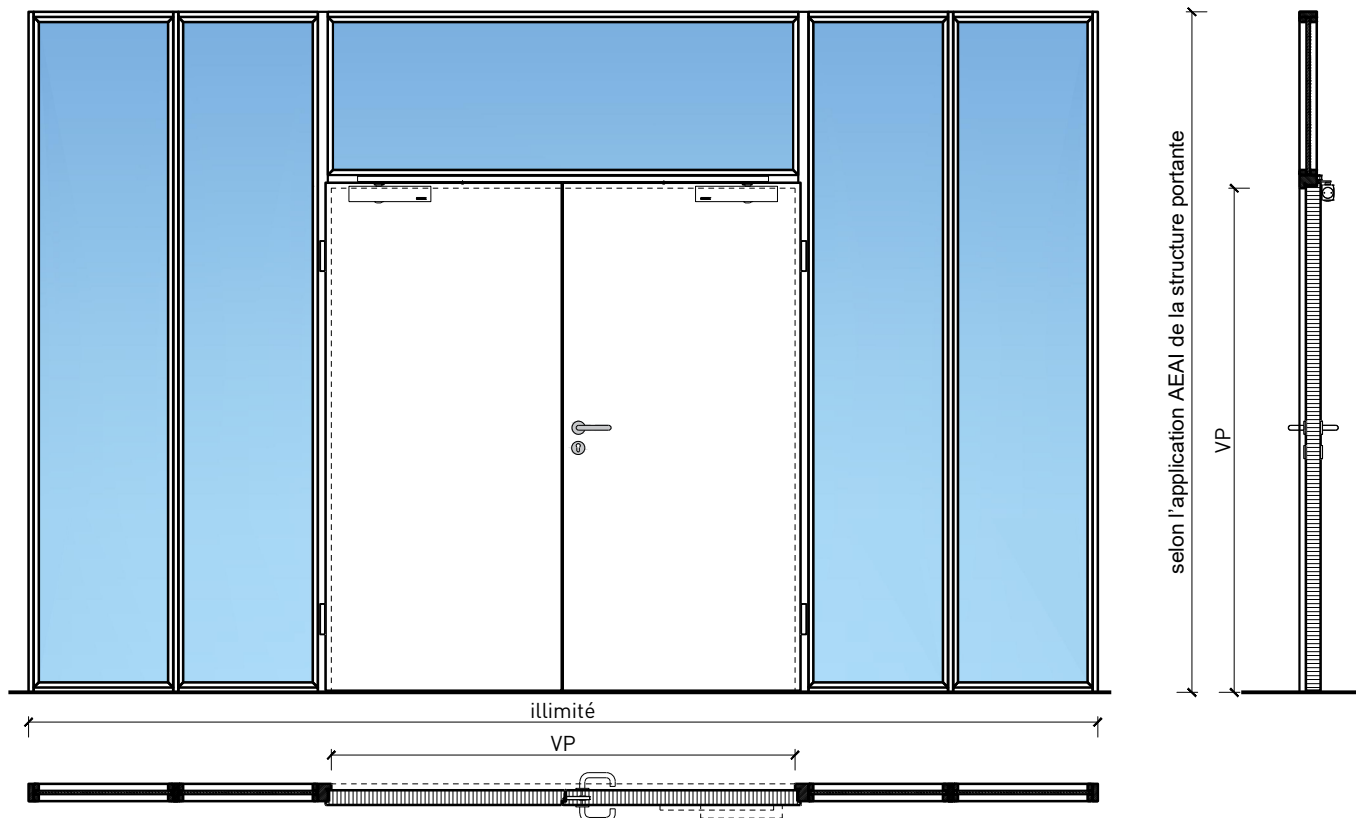


Porte à 2 vantaux EI30 Porte pleine avec insert en verre en option dans les systèmes de parois pleines FST



Porte à 2 vantaux EI30 Porte pleine avec insert en verre en option dans les systèmes de parois pleines FST

Vue d'ensemble



Description:

- Porte pivotante coupe-feu EI30
- Protection contre la fumée S200
- Isolation acoustique jusqu'à R_w 44 dB
- Protection contre les effractions jusqu'à RC3
- Porte pour salles d'eau
- Porte pour locaux humides
- Porte de service intégrée

Intégration dans:

- Vitrages EI30, EI60, EI90
- Parois pleine EI30, EI60, EI90

Ouvrants:

- Portes planes 59 mm
- Portes planes 68 mm
- Divers doublages possible
- Largeur de la membrure en circonférence \geq 100mm (pour les vitrages)

Essence pour ouvrants:

- Alaise : feuillus et conifères
- Alaise embrevée : feuillus et conifères

Surfaces:

- Feuillus et conifères comme placages extérieurs et doublages massifs
- Couches de finition en résine artificielle
- Plinthes en tôle et décors
- Profils
- Revêtements en tôle d'acier, inox, alu, laiton

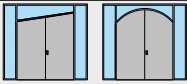
- Surface brute ou apprêtée pour peinture
- Vernis incolore ou huile
- Teinture et vernis sur échantillon
- Peinture de couleur RAL / NCS ou teintes spéciales

Vitrage / panneau de porte:

- Verres transparents de protection incendie
- Verres structurés de protection incendie
- Vitrage affleurant
- Verres isolants
- Verres d'isolation acoustique
- Verres anti-effraction
- Verres pare-balles
- Verres avec films et revêtements
- Panneaux de porte en bois lisses ou profilés

Porte à 2 vantaux EI30 Porte pleine avec insert en verre en option dans les systèmes de parois pleines FST

Caractéristiques

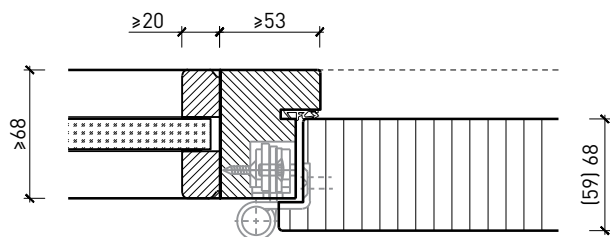
| Caractéristique | | Porte pleine 59 à 2-vtx. avec/sans vitrage dans système mural | Porte pleine 68 à 2-vtx. avec/sans vitrage dans système mural |
|---------------------------------|--|---|---|
| Fonctions | Protection incendie (EN 1634-1) | EI30 | |
| | Fonctionnement continu (EN 1191) | C5 | |
| | Protection contre fumées (EN 1634-3) | S200 | |
| | Isolation acoustique (EN ISO 10140-2) | jusqu'à 41 dB | jusqu'à 44 dB |
| | Anti-panique (EN 179) | oui | |
| | Anti-panique (EN 1125) | oui | |
| | Protection contre les effractions (EN 1627) | jusqu'à RC 2 | jusqu'à RC 3 |
| | Protection pare-balles (EN 1522) | - | |
| | Classe climatique (EN 12219) | 3b / 2c | 3c - 3e |
| | Local humide (EN 16580) | oui | |
| | Salle d'eau (EN 16580) | oui | |
| Intégration | Cloison légère (EN 1363-1) | - | |
| | Mur massif (EN 1363-1) | - | |
| | Murs Lignum (STP) | oui | |
| | Systèmes murales (selon homologation) | oui | |
| Essences | Bois | feuillus et conifères | |
| Formes spéciales |  | vantail à arc plein cintre (circulaire, elliptique, arc segmentaire ou en anse de panier) | |
| Porte de service | Intégration | - | oui |
| Vitre / panneau de porte | Intégration d'une vitre | oui | |
| | Intégration de panneaux de porte | oui | |
| Paumelles | Paumelle | oui | |
| | Paumelle encastrée | oui | |
| Ferme-porte | Ferme-porte en applique | oui | |
| | Ferme-porte encastré | oui | |
| Surfaces décoratives | Métaux (acier inoxydable, acier, laiton, (collé) sur toute ou parties de la surface) | oui | |
| | Verre ≤ 4 mm collé sur l'ouvrant | oui | |
| | Couche supérieure combustible | oui | |
| | Fraisages décoratifs | oui | |

Autres variantes d'exécution et multifonctions possibles sur demande.

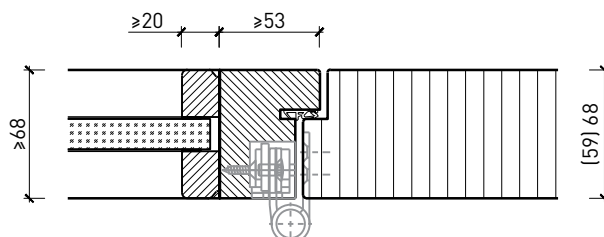
Porte à 2 vantaux EI30 Porte pleine avec insert en verre en option dans les systèmes de parois pleines FST

Cadre bloc dans un vitrage FST

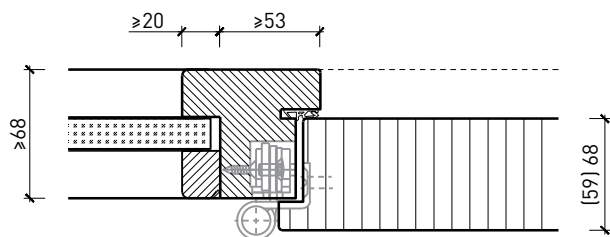
Intégration dans un vitrage fixe
avec parcloles vissées, porte à battue



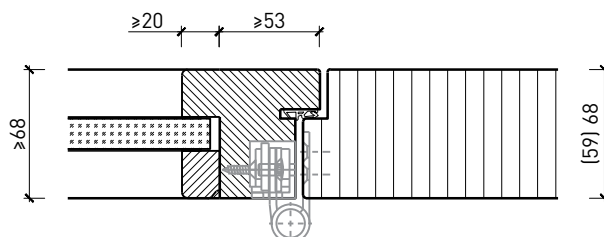
Intégration dans un vitrage fixe
avec parcloles vissées, porte affleurée



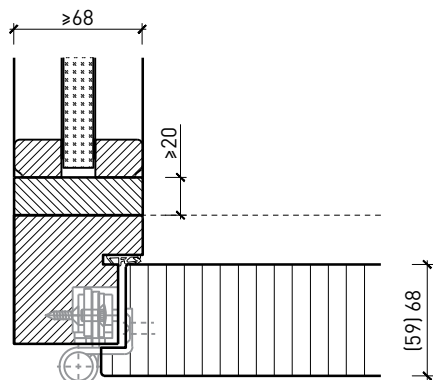
Intégration dans un vitrage fixe
avec parcloles chanfreinées, porte à battue



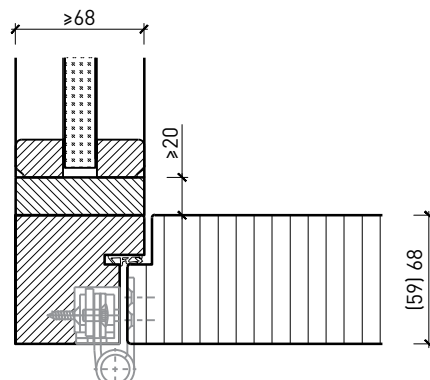
Intégration dans un vitrage fixe
avec parcloles chanfreinées, porte affleurée



Intégration dans un vitrage fixe
avec parcloles vissées, porte à battue



Intégration dans un vitrage fixe
avec parcloles vissées, porte affleurée

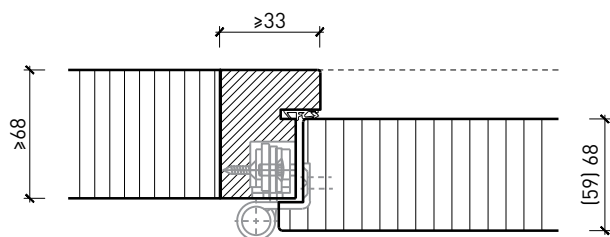


Autres variantes d'exécution et multifonctions possibles sur demande.

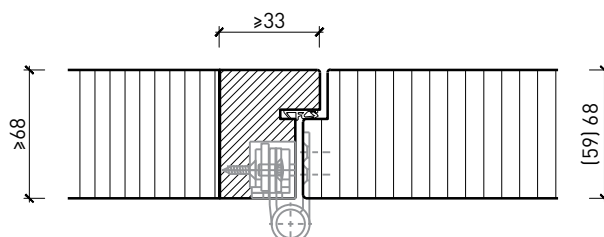
Porte à 2 vantaux EI30 Porte pleine avec insert en verre en option dans les systèmes de parois pleines FST

Cadre bloc dans des parois pleines FST

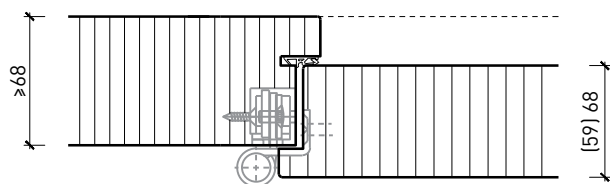
Intégration dans une paroi pleine, porte à battue



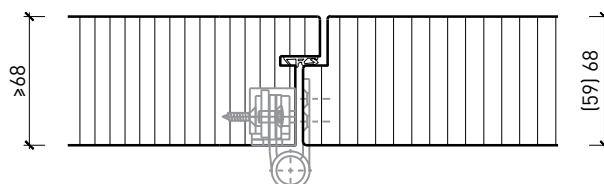
Intégration dans une paroi pleine, porte affleurée



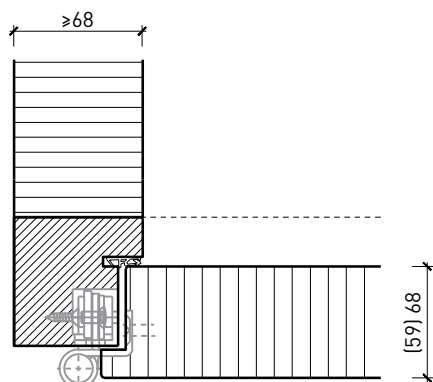
Intégration dans une paroi pleine, porte à battue



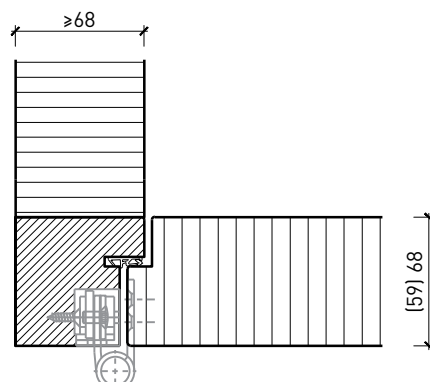
Intégration dans une paroi pleine, porte affleurée



Intégration dans une paroi pleine, porte à battue



Intégration dans une paroi pleine, porte affleurée

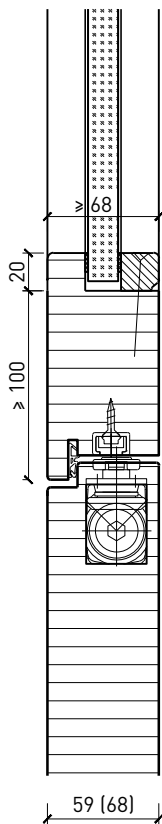


Autres variantes d'exécution et multifonctions possibles sur demande.

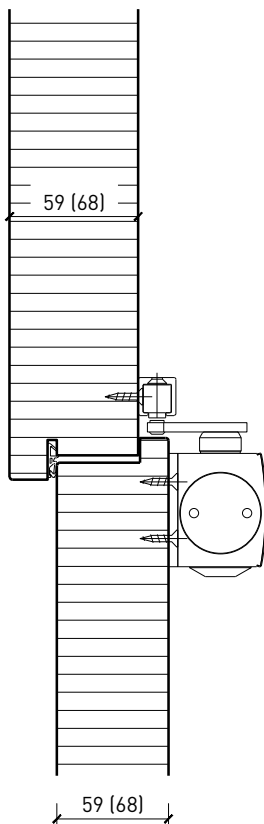
Porte à 2 vantaux EI30 Porte pleine avec insert en verre en option dans les systèmes de parois pleines FST

Imposte. Ferme-porte. Raccord au sol

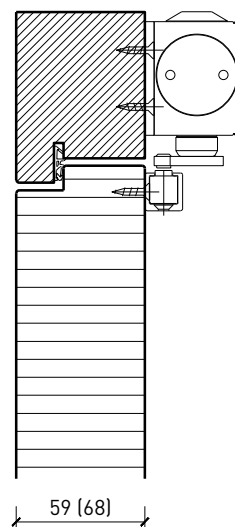
Porte / imposte vitrée*
Ferme-porte intégré*



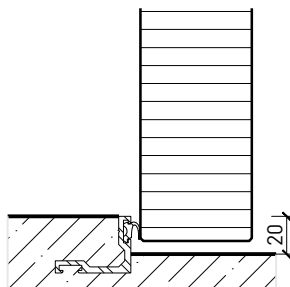
Porte / imposte pleine*
Ferme-porte côté paumelles*



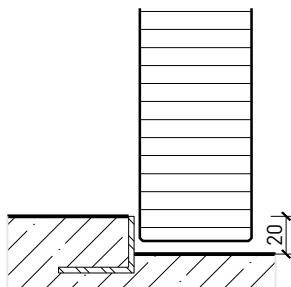
Ferme-porte côté paumelles*



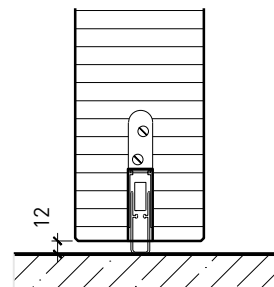
Butée avec
joint d'étanchéité 40x30*



Butée 40x30*



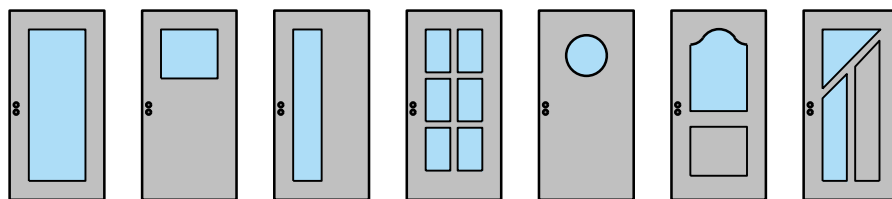
Porte affleurant le sol



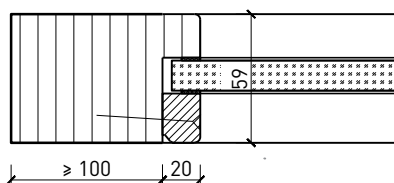
* Exécutions combinables entre elles
Autres variantes d'exécution et multifonctions possibles sur demande.

Porte à 2 vantaux EI30 Porte pleine avec insert en verre en option dans les systèmes de parois pleines FST

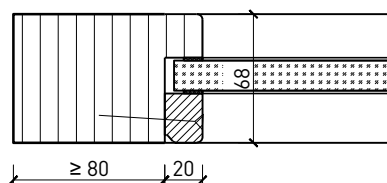
Vitrages de portes



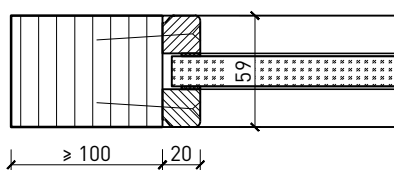
Vitrage centré
parclose d'un côté



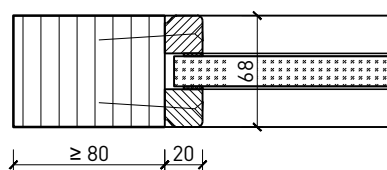
Vitrage centré
parclose d'un côté



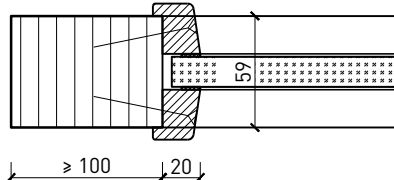
Vitrage centré
parcloses droites



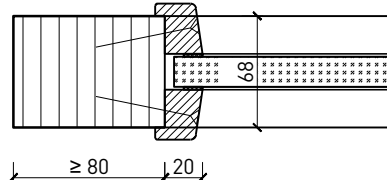
Vitrage centré
parcloses droites



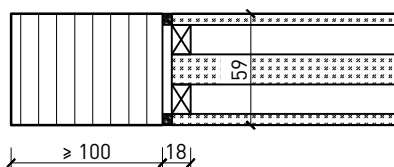
Vitrage centré,
parcloses obliques



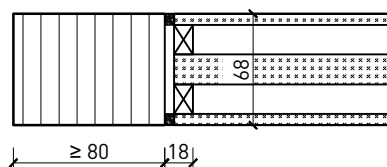
Vitrage centré,
parcloses obliques



Vitrage Plano



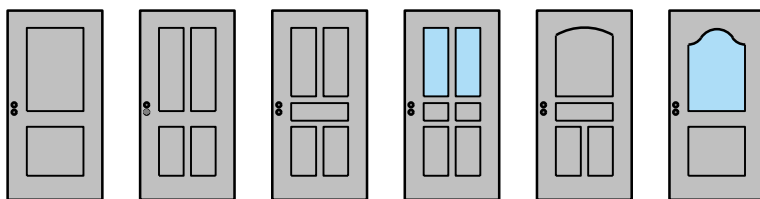
Vitrage Plano



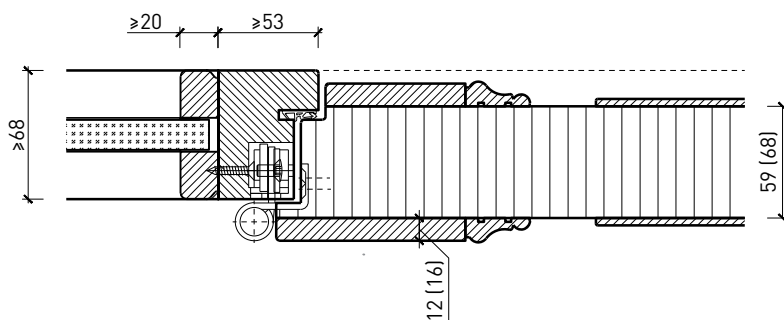
Autres variantes d'exécution et multifonctions possibles sur demande.

Porte à 2 vantaux EI30 Porte pleine avec insert en verre en option dans les systèmes de parois pleines FST

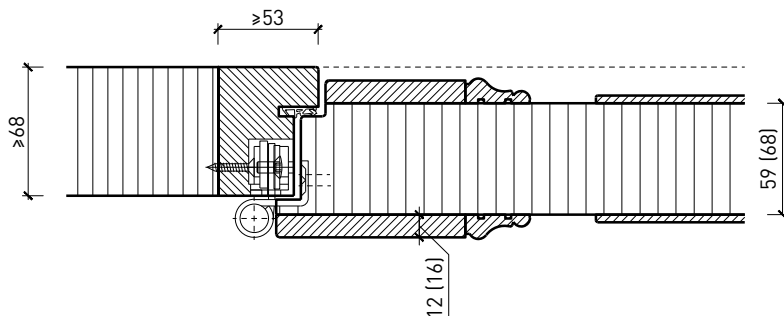
Portes styles



Intégration dans un vitrage fixe
avec parclofes vissées, porte à battue



Intégration dans un parois pleine, porte à battue

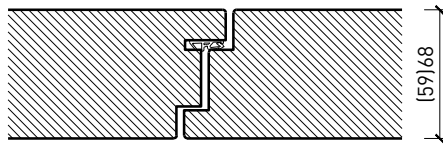


Autres variantes d'exécution et multifonctions possibles sur demande.

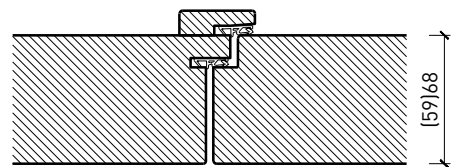
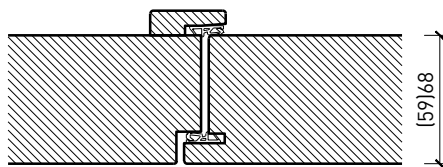
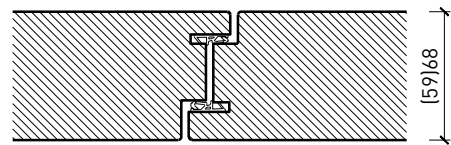
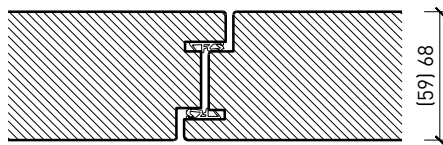
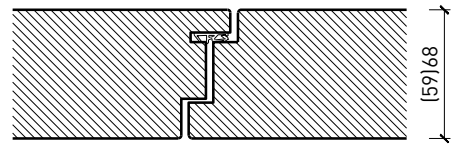
Porte à 2 vantaux EI30 Porte pleine avec insert en verre en option dans les systèmes de parois pleines FST

Partie centrale

Partie centrale 59 / 68 mm, porte à battue



Partie centrale 59 / 68 mm, porte affleurée



Autres variantes d'exécution et multifonctions possibles sur demande.