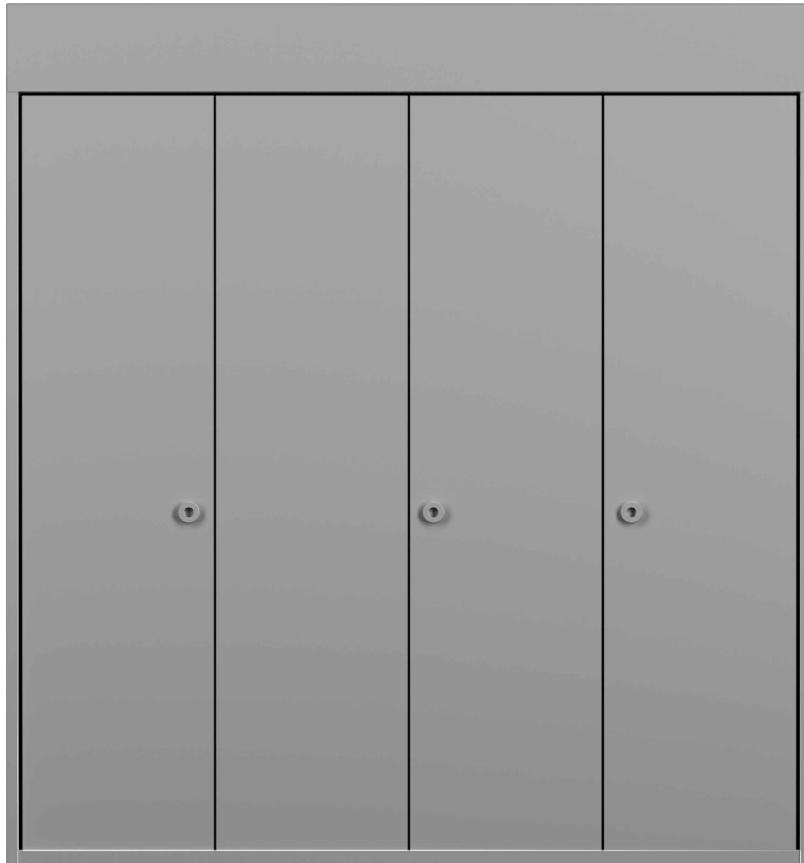
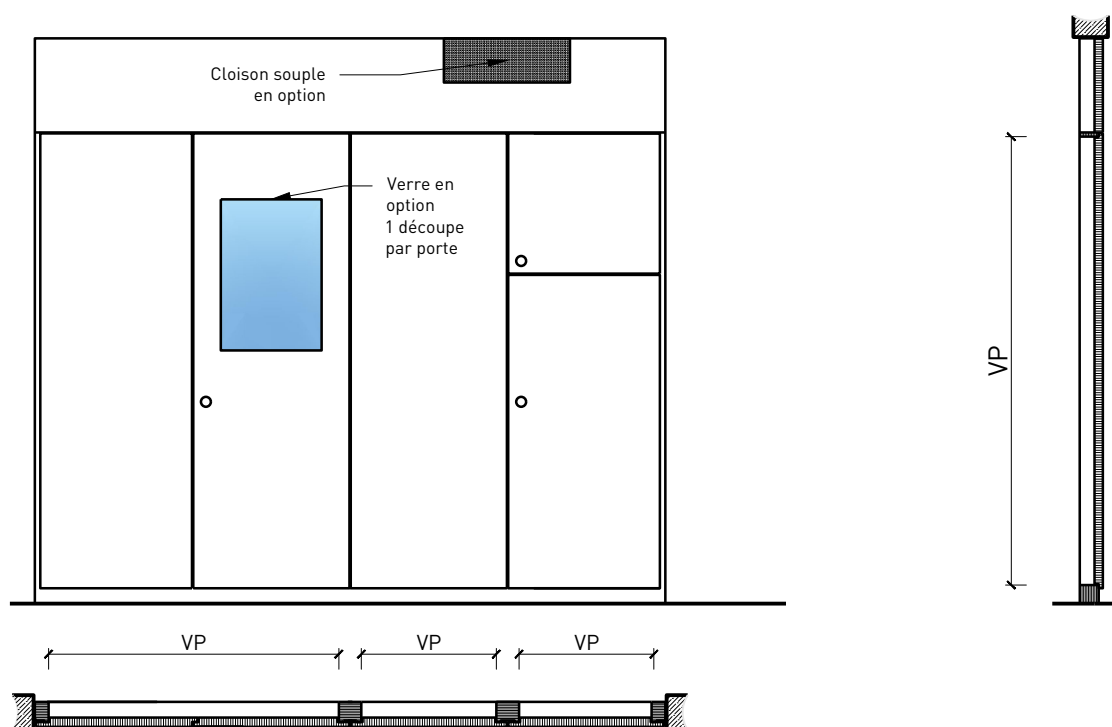


# Face techniques EI30 RF 1 "pleine"



# Face techniques EI30 RF 1 "pleine"

## Vue d'ensemble



### Description:

- Cloison pour gaine technique EI30-RF1
- Isolation acoustique jusqu'à  $R_w$  37 dB

### Support:

- Plaques de fibro-plâtre
- Duripanel
- Cemspan
- Cemcolor

### Intégration dans:

- Parois massif
- Parois légère
- Parois pleine EI30, 60 et 90: selon la documentation Lignum 4.1
- Alba et cloison de puits d'installation
- Vitrages FST EI30, 60 et 90
- Parois FST EI30, 60 et 90
- Parois de gaines techniques Rigips
- Parois de gaines techniques Knauf

### Essences et surfaces:

- Feuillus et conifères
- Feuillus et conifères comme placages extérieurs
- Couches de finition en résine artificielle
- Surface brute ou apprêtée pour peinture
- Peinture de couleur RAL / NCS ou teintes spéciales

### Vitrages:

- Verres transparents de protection incendie

# Face techniques EI30 RF 1 "pleine"

## Caractéristiques

| Caractéristique   |  | Face techniques EI30 RF 1 "pleine"         |  |
|---|--|--|--|
| <b>Fonctions</b>  | Protection incendie (EN 1634-1)  | EI30-RF1                                   |  |
|   | Isolation acoustique (EN ISO 10140-2)  | jusqu'à Rw 38 dB                           |  |
|   | Protection contre les effractions (EN 1627)  | -  |  |
|   | Protection contre fumées (EN 1634-3)   | -  |  |
| <b>Intégration<br/>(la structure de paroi est liée à la fonction)</b> | Cloison légère (EN 1363-1)   | oui  |  |
|   | Mur massif (EN 1363-1)   | oui  |  |
|   | Murs Lignum (STP)  | oui  |  |
|   | Systèmes murales (selon homologation)  | oui  |  |
|   | Paroi de la gaine (par ex. Rigips)   | oui  |  |
|   | Paroi de la gaine (par ex. Knauf)  | oui  |  |
| <b>Spécificités</b>   | Formes spéciales   | -  |  |
|   | Exécution en angle   | oui  |  |
|   | Raccordement continu au plafond  | oui  |  |
|   | Installation surélevée   | oui  |  |
| <b>Matériau frontal</b>   |  | Plaques de fibro-plâtre, Cemspan, Cemcolor |  |
| <b>Vitre</b>  | Intégration d'une vitre  | oui  |  |
| <b>Surfaces décoratives</b>   | Métaux (acier inoxydable, acier, laiton, (collé) sur toute ou parties de la surface) | -  |  |
|   | Verre ≤ 4 mm collé sur le cadre  | -  |  |
|   | Couche supérieure combustible  | oui  |  |
|   | Fraisages décoratifs   | oui  |  |
|   | Doublage suspendu  | -  |  |
| <b>Paumelles</b>  | Paumelle   | oui  |  |
|   | Paumelle encastrée   | oui  |  |
| <b>Serrure</b>  | Serrure à 3 points   | oui  |  |
|   | Serrure à espagnolette   | oui  |  |
| <b>Installations</b>  | Passages de câbles   | -  |  |
|   | Boîtes pour murs creux   | -  |  |
|   | Cloison souple   | oui  |  |

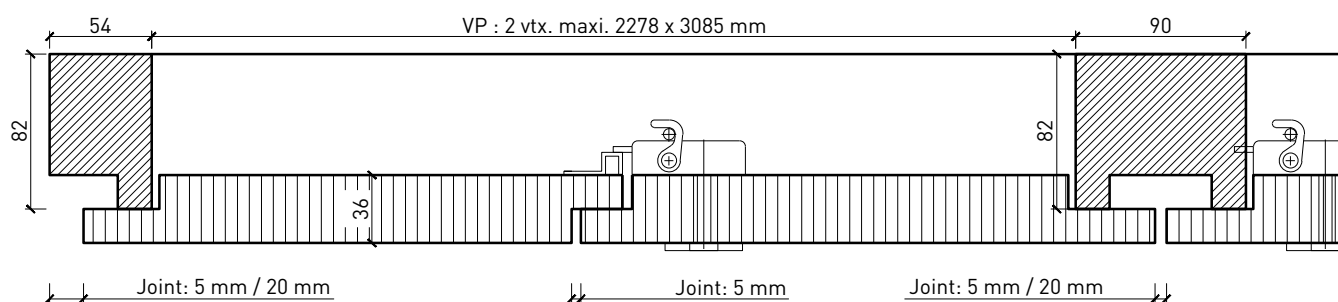
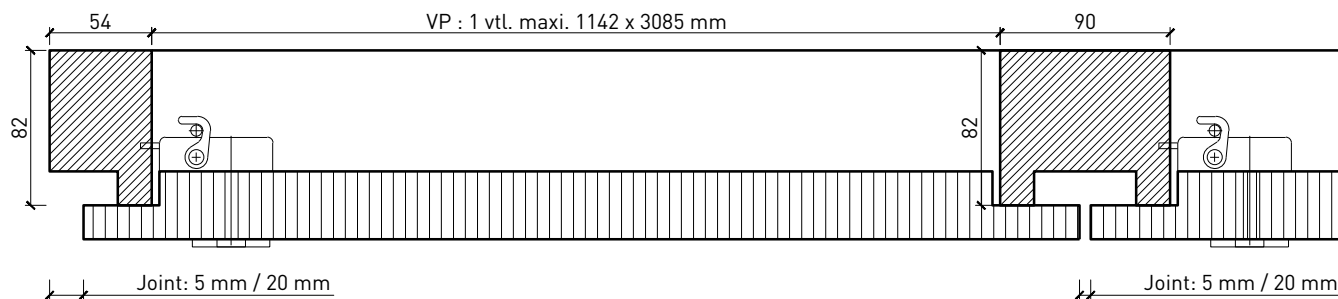
Autres variantes d'exécution et multifonctions possibles sur demande.

# Face techniques EI30 RF 1 "pleine"

## Variantes d'exécution

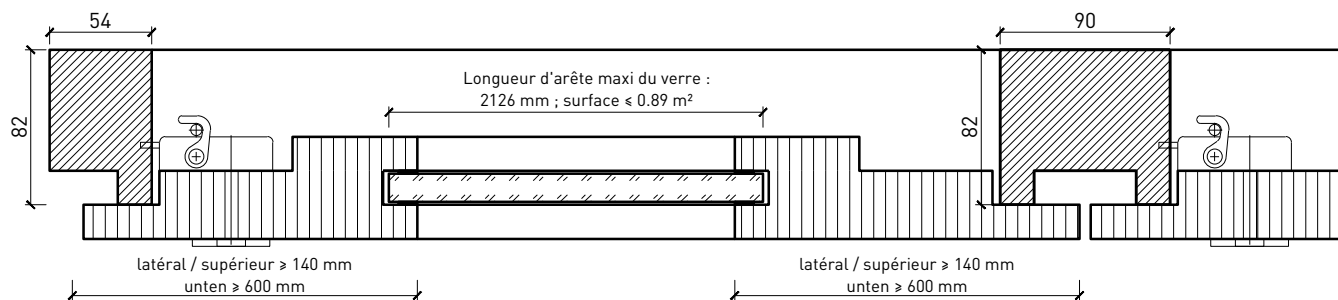
Cloison pour gaine technique "Plein"

montants extérieurs, montant de battement avec serrure à espagnolette et montant central



Cloison pour gaine technique "Plein"

montants extérieurs, montant de battement avec serrure à espagnolette, montant central et découpe vitrée

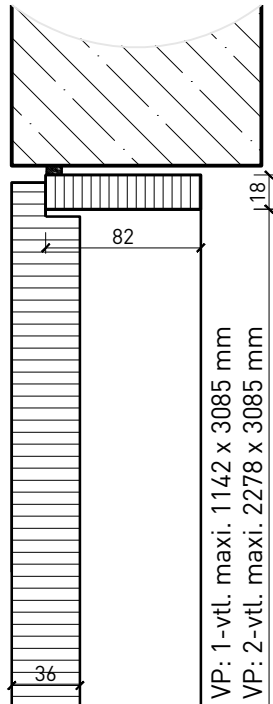


Autres variantes d'exécution et multifonctions possibles sur demande.

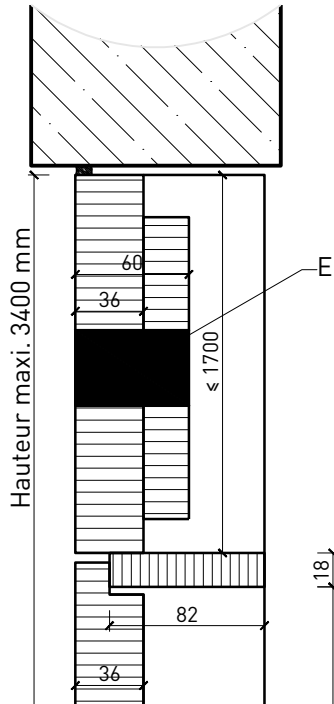
# Face techniques EI30 RF 1 "pleine"

## Raccord au plafond et au sol

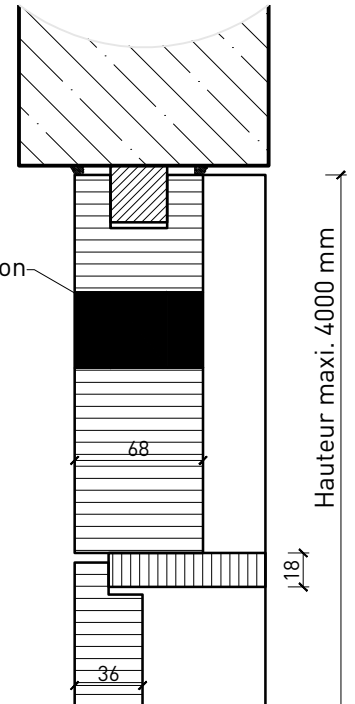
Raccord au plafond sans parement



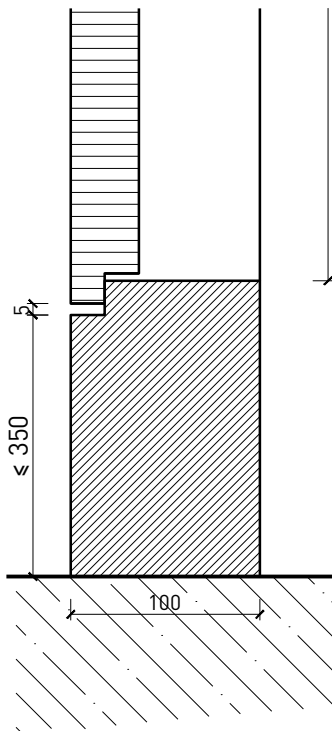
Raccord au plafond avec parement



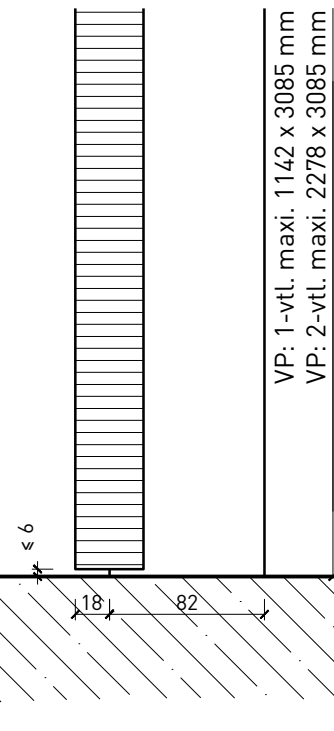
Raccord au plafond de cloison pour gaines techniques dans paroi pleine FeuerschutzTeam



Raccord au sol socle, intégration surélevée



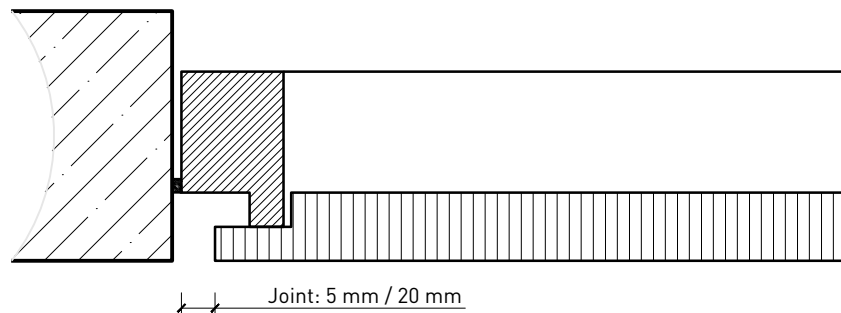
Raccord au sol sans seuil



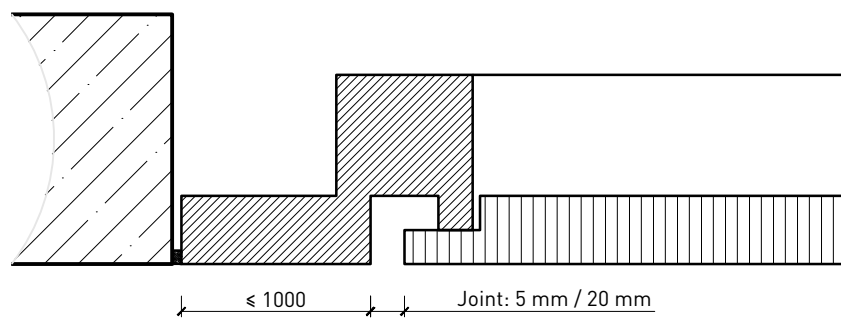
Autres variantes d'exécution et multifonctions possibles sur demande.

## Variantes de montage

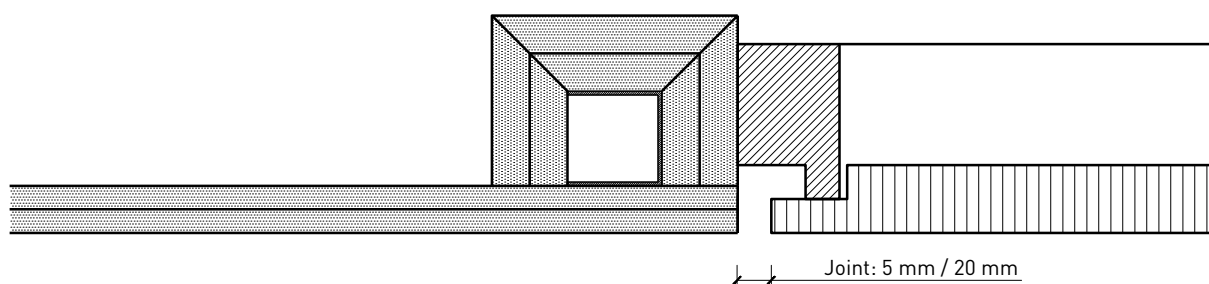
Cloison pour gaine technique "Plein"  
directement dans l'embrasure



Cloison pour gaine technique "Plein"  
avec pièce d'adaptation



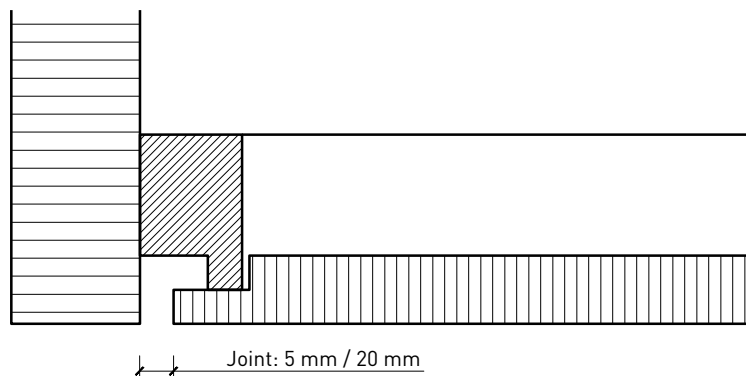
Cloison pour gaine technique "Plein"  
dans la paroi de la gaine (par ex. Rigips ou Knauf)



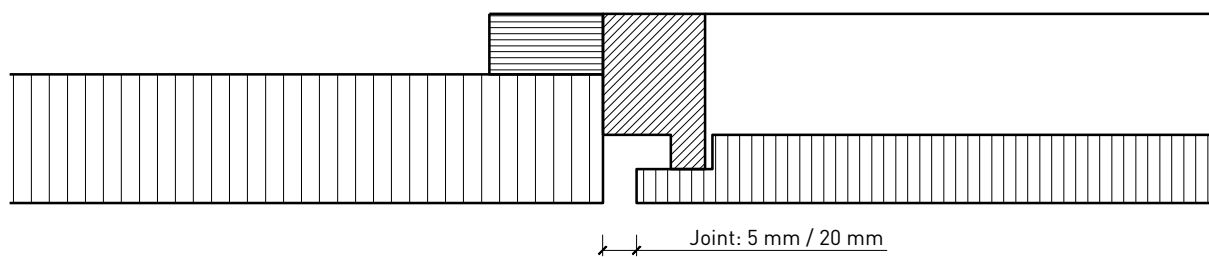
Autres variantes d'exécution et multifonctions possibles sur demande.

## Combinaisons

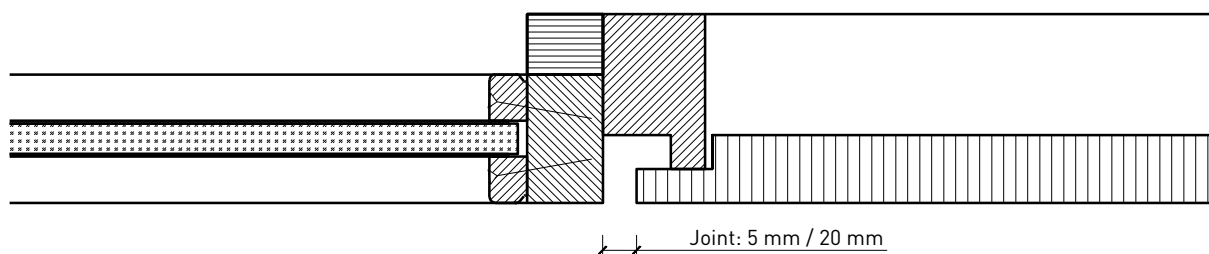
Combinaison entre cloison pour gaines techniques et paroi FeuerschutzTeam



Combinaison entre cloison pour gaines techniques et paroi FeuerschutzTeam



Combinaison entre cloison pour gaines techniques et vitrage FeuerschutzTeam



Autres variantes d'exécution et multifonctions possibles sur demande.