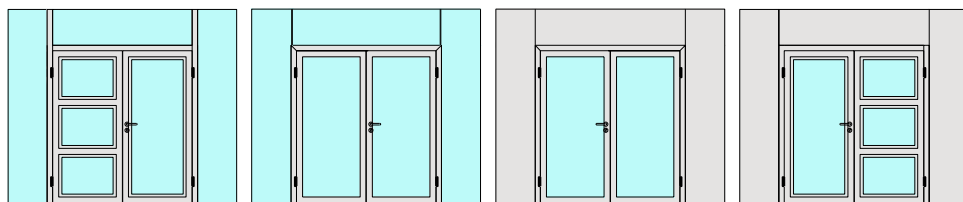
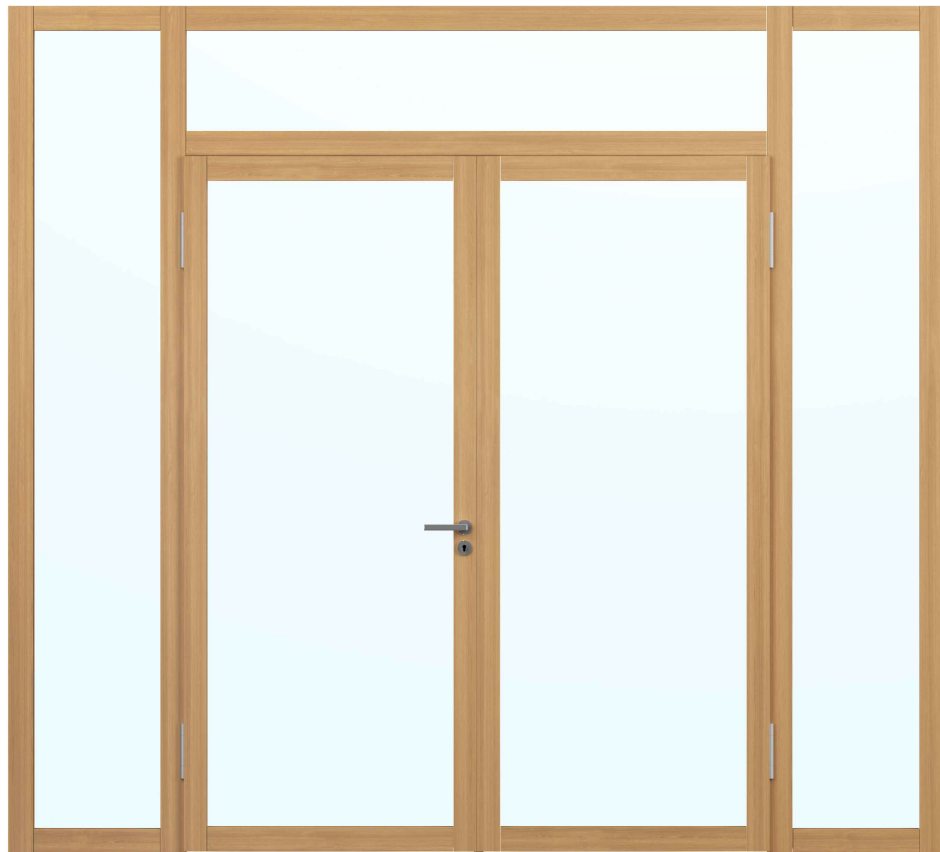
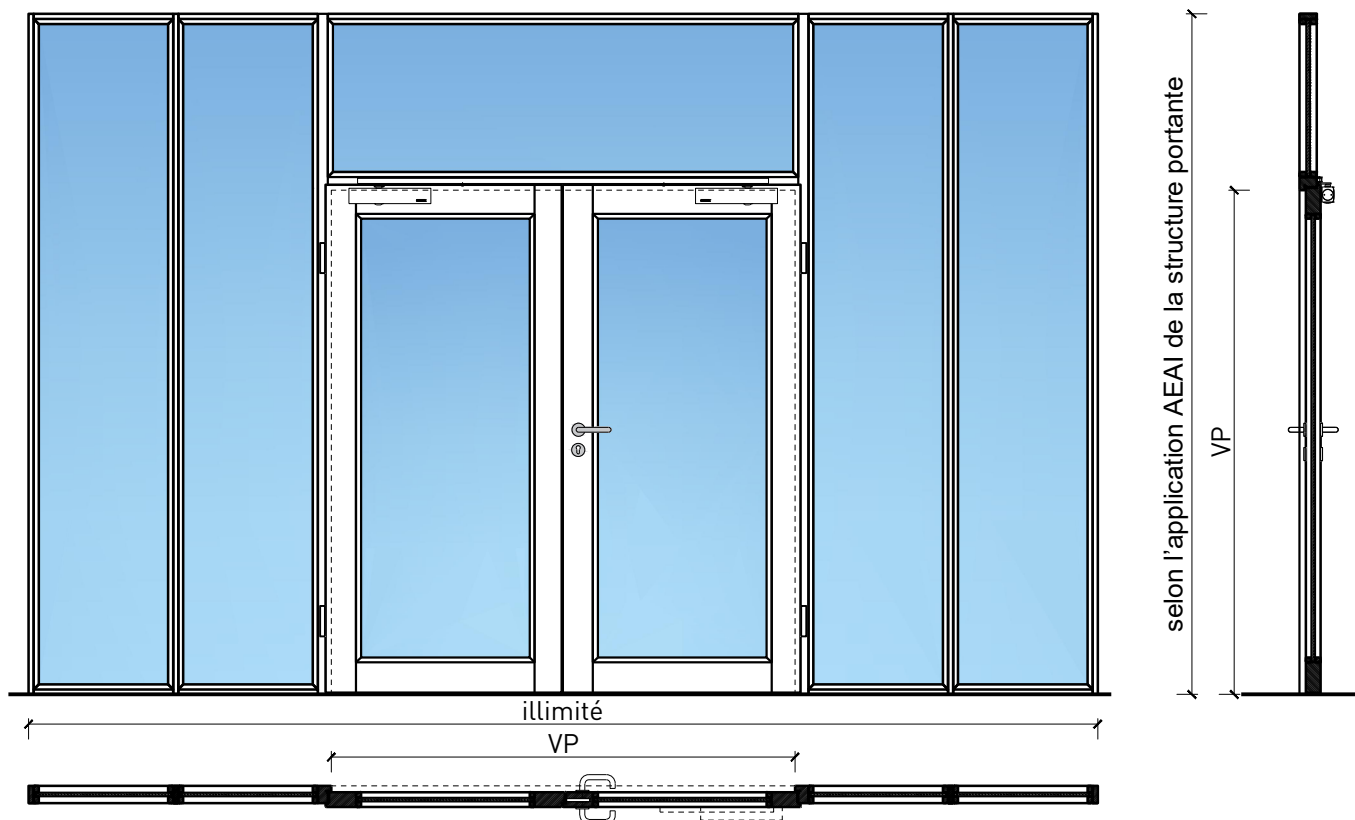


Porte à 2 vantaux EI30 Porte à cadre dans les systèmes de parois pleines FST



Porte à 2 vantaux EI30 Porte à cadre dans les systèmes de parois pleines FST

Vue d'ensemble



Description:

- Porte pivotante coupe-feu EI30
- Protection contre la fumée S200
- Isolation acoustique jusqu'à R_w 45 dB
- Protection contre les effractions jusqu'à RC3
- Porte pour salles d'eau
- Porte pour locaux humides
- Porte de service intégrée

Intégration dans:

- Vitrages EI30, EI60, EI90
- Parois pleine EI30, EI60, EI90

Ouvrants:

- Portes à cadres 59 mm
- Portes à cadres 68 mm
- Divers doublages possible
- Largeur de la membrure en circonférence ≥ 60 mm (pour les vitrages)

Essence pour ouvrants:

- Alaise : feuillus et conifères
- Alaise brevetée : feuillus et conifères

Surfaces:

- Feuillus et conifères comme placages extérieurs et doublages massifs
- Couches de finition en résine artificielle
- Plinthes en tôle et décors
- Profils
- Revêtements en tôle d'acier, inox, alu, laiton

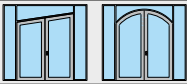
- Surface brute ou apprêtée pour peinture
- Vernis incolore ou huile
- Teinture et vernis sur échantillon
- Peinture de couleur RAL / NCS ou teintes spéciales

Vitrage / panneau de porte:

- Verres transparents de protection incendie
- Verres structurés de protection incendie
- Vitrage affleurant
- Verres isolants
- Verres d'isolation acoustique
- Verres anti-effraction
- Verres pare-balles
- Verres avec films et revêtements
- Panneaux de porte en bois lisses ou profilés

Porte à 2 vantaux EI30 Porte à cadre dans les systèmes de parois pleines FST

Caractéristiques

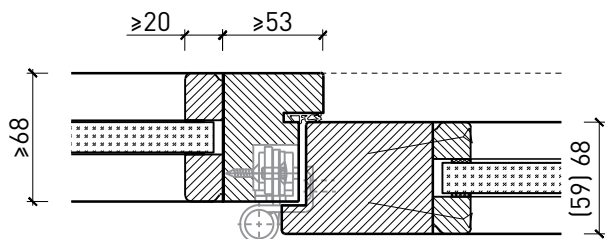
Caractéristique		Porte à cadre 59 à 2-vtx. avec vitrage dans système mural	Porte à cadre 68 à 2-vtx. avec vitrage dans système mural
Fonctions	Protection incendie (EN 1634-1)	EI30	
	Fonctionnement continu (EN 1191)	C5	
	Protection contre fumées (EN 1634-3)	S200	
	Isolation acoustique (EN ISO 10140-2)	-	jusqu'à 45 dB
	Anti-panique (EN 179)	oui	
	Anti-panique (EN 1125)	oui	
	Protection contre les effractions (EN 1627)	bis RC 2	jusqu'à RC 3
	Protection pare-balles (EN 1522)	-	
	Classe climatique (EN 12219)	3c - 3e	3c - 3e
	Local humide (EN 16580)	oui	
	Salle d'eau (EN 16580)	oui	
Intégration	Cloison légère (EN 1363-1)	-	
	Mur massif (EN 1363-1)	-	
	Murs Lignum (STP)	oui	
	Systèmes murales (selon homologation)	oui	
Essences	Bois	feuillus et conifères	
Formes spéciales		vantail à arc plein cintre (circulaire, elliptique, arc segmentaire ou en anse de panier)	
Porte de service	Intégration	-	-
Vitre / panneau de porte	Intégration d'une vitre	oui	
	Intégration de panneaux de porte	oui	
Paumelles	Paumelle	oui	
	Paumelle encastrée	oui	
Ferme-porte	Ferme-porte en applique	oui	
	Ferme-porte encastré	oui	
Surfaces décoratives	Métaux (acier inoxydable, acier, laiton, (collé) sur toute ou parties de la surface)	oui	
	Verre ≤ 4 mm collé sur l'ouvrant	oui	
	Couche supérieure combustible	oui	
	Fraisages décoratifs	oui	

Autres variantes d'exécution et multifonctions possibles sur demande.

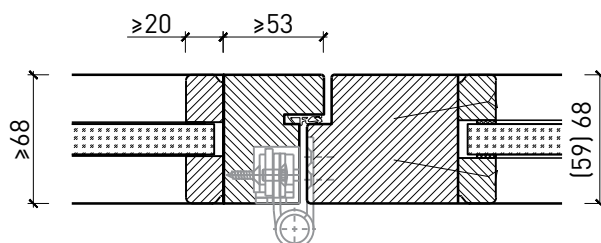
Porte à 2 vantaux EI30 Porte à cadre dans les systèmes de parois pleines FST

Cadre bloc dans un vitrage FST

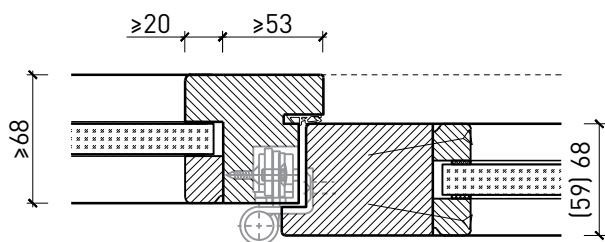
Intégration dans un vitrage fixe avec parcloles vissées, porte à battue



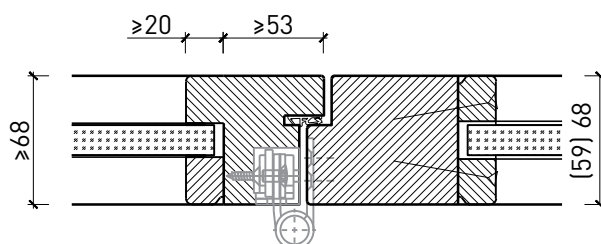
Intégration dans un vitrage fixe avec parcloles vissées, porte affleurée



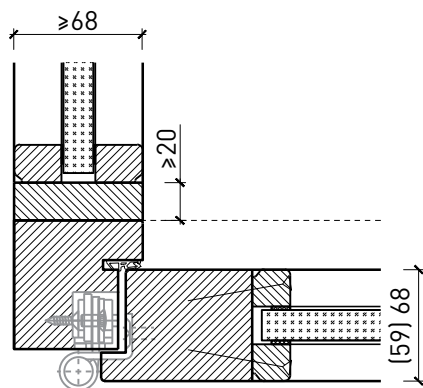
Intégration dans un vitrage fixe avec parcloles chanfreinées, porte à battue



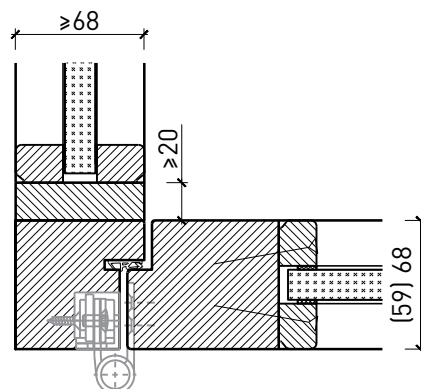
Intégration dans un vitrage fixe avec parcloles chanfreinées, porte affleurée



Intégration dans un vitrage fixe avec parcloles vissées, porte à battue



Intégration dans un vitrage fixe avec parcloles vissées, porte affleurée

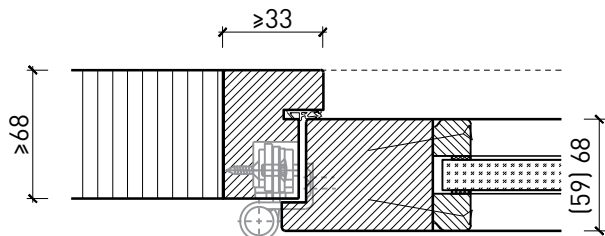


Autres variantes d'exécution et multifonctions possibles sur demande.

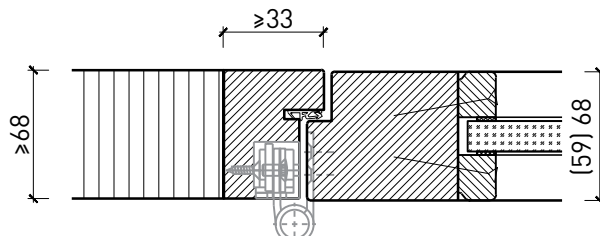
Porte à 2 vantaux EI30 Porte à cadre dans les systèmes de parois pleines FST

Cadre bloc dans des parois pleines FST

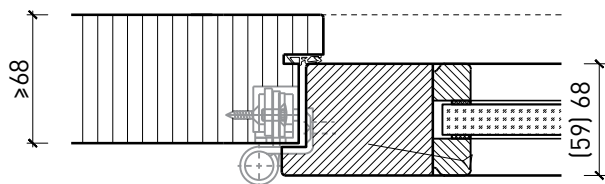
Intégration dans une paroi pleine,
porte à battue



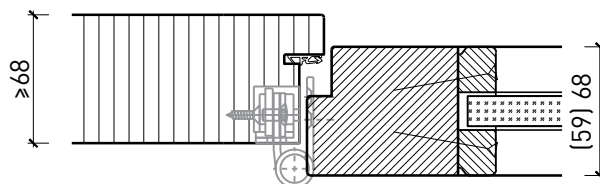
Intégration dans une paroi pleine,
porte affleurée



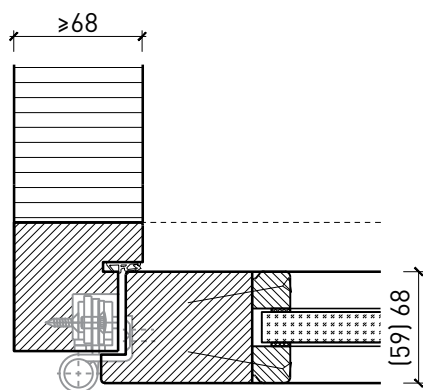
Intégration dans une paroi pleine,
porte à battue



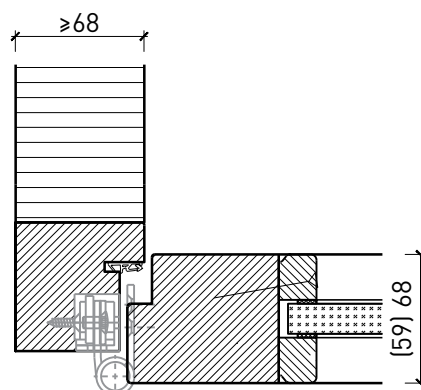
Intégration dans une paroi pleine,
porte affleurée



Intégration dans une paroi pleine,
porte à battue



Intégration dans une paroi pleine,
porte affleurée

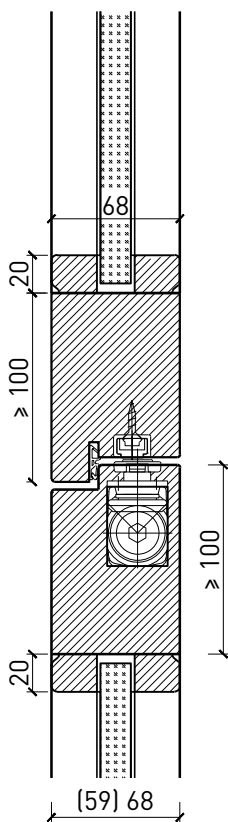


Autres variantes d'exécution et multifonctions possibles sur demande.

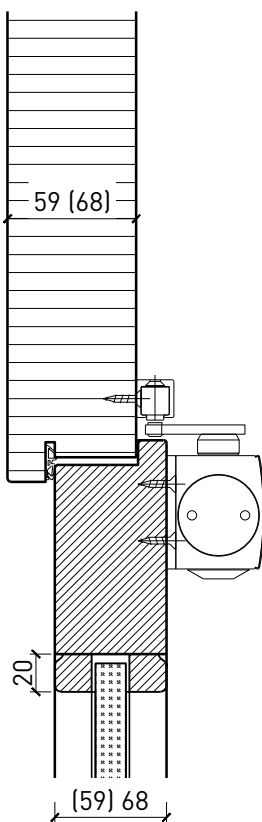
Porte à 2 vantaux EI30 Porte à cadre dans les systèmes de parois pleines FST

Imposte. Ferme-porte. Raccord au sol

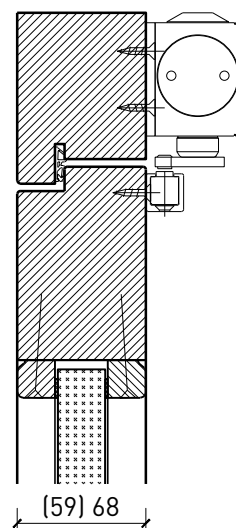
Porte / imposte vitrée*
Ferme-porte intégré*



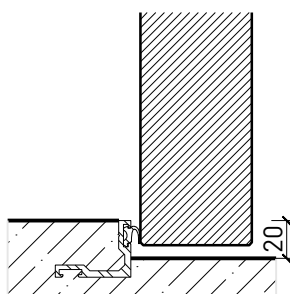
Porte / imposte pleine*
Ferme-porte côté paumelles*



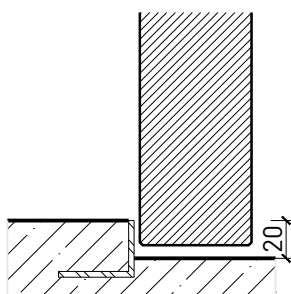
Ferme-porte côté paumelles*



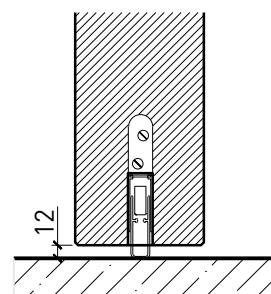
Butée avec
joint d'étanchéité 40x30*



Butée 40x30*



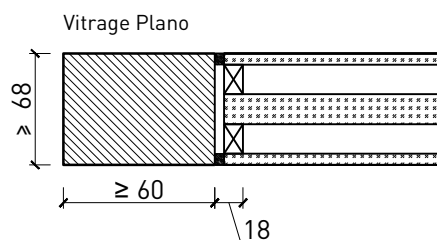
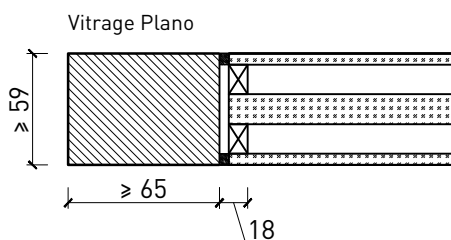
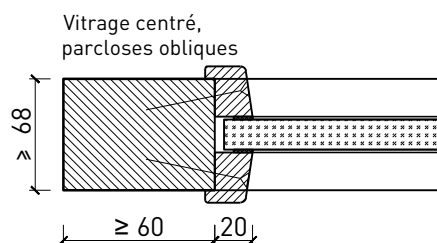
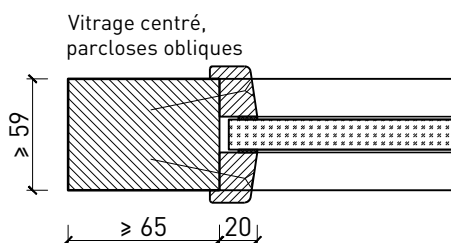
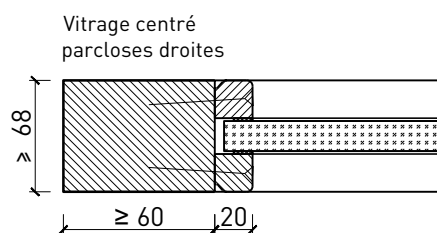
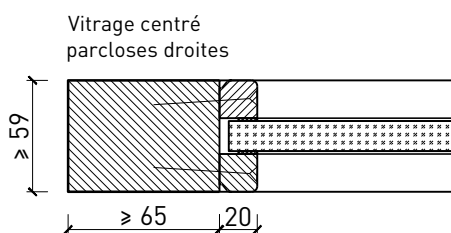
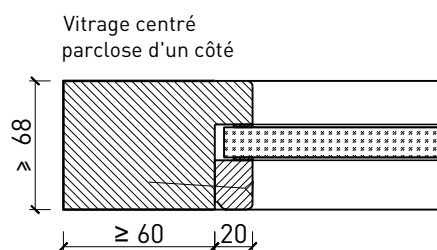
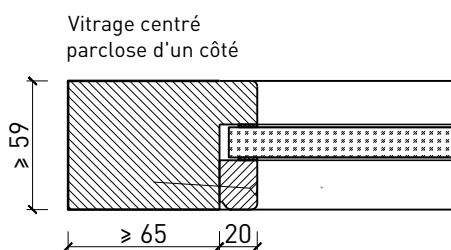
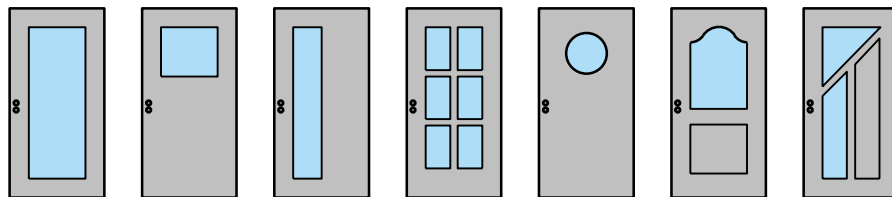
Porte affleurant le sol



* Exécutions combinables entre elles
Autres variantes d'exécution et multifonctions possibles sur demande.

Porte à 2 vantaux EI30 Porte à cadre dans les systèmes de parois pleines FST

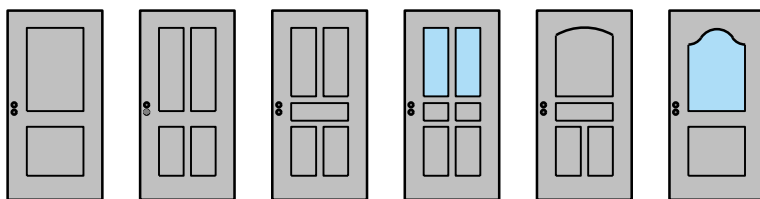
Vitrages de portes



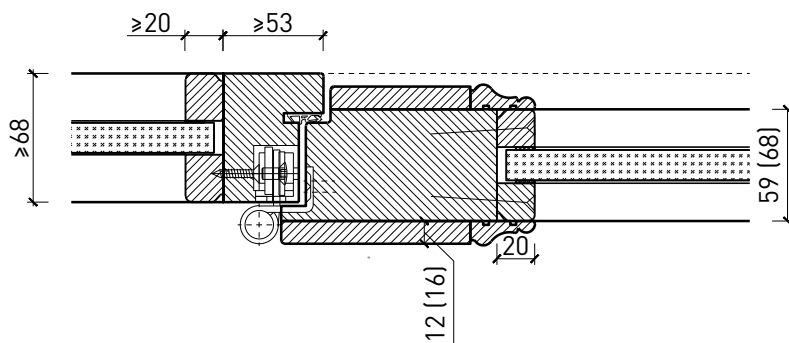
Autres variantes d'exécution et multifonctions possibles sur demande.

Porte à 2 vantaux EI30 Porte à cadre dans les systèmes de parois pleines FST

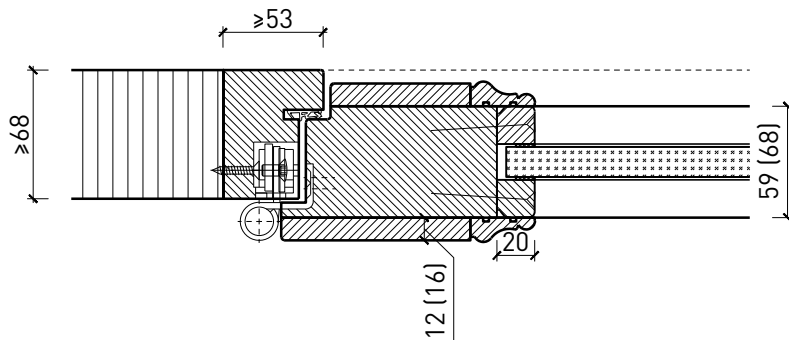
Portes styles



Intégration dans un vitrage fixe
avec parclofes vissées, porte à battue



Intégration dans un parois pleine, porte à battue

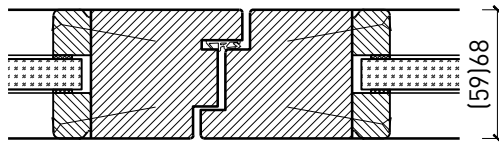


Autres variantes d'exécution et multifonctions possibles sur demande.

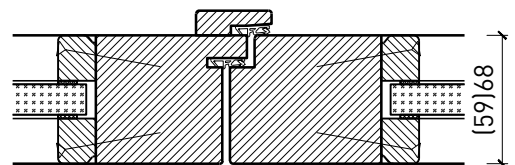
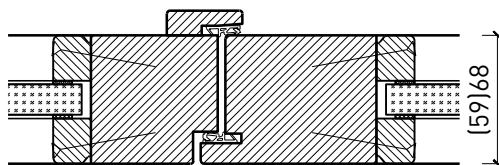
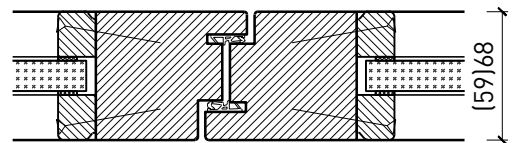
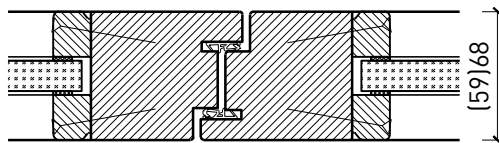
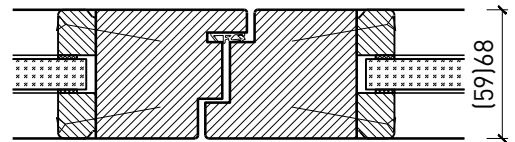
Porte à 2 vantaux EI30 Porte à cadre dans les systèmes de parois pleines FST

Partie centrale

Partie centrale 59 / 68 mm, porte à battue



Partie centrale 59 / 68 mm, porte affleurée



Autres variantes d'exécution et multifonctions possibles sur demande.