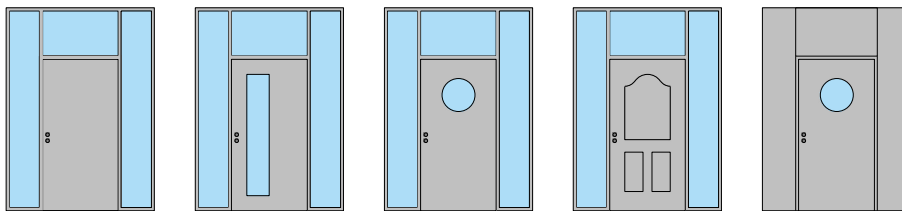
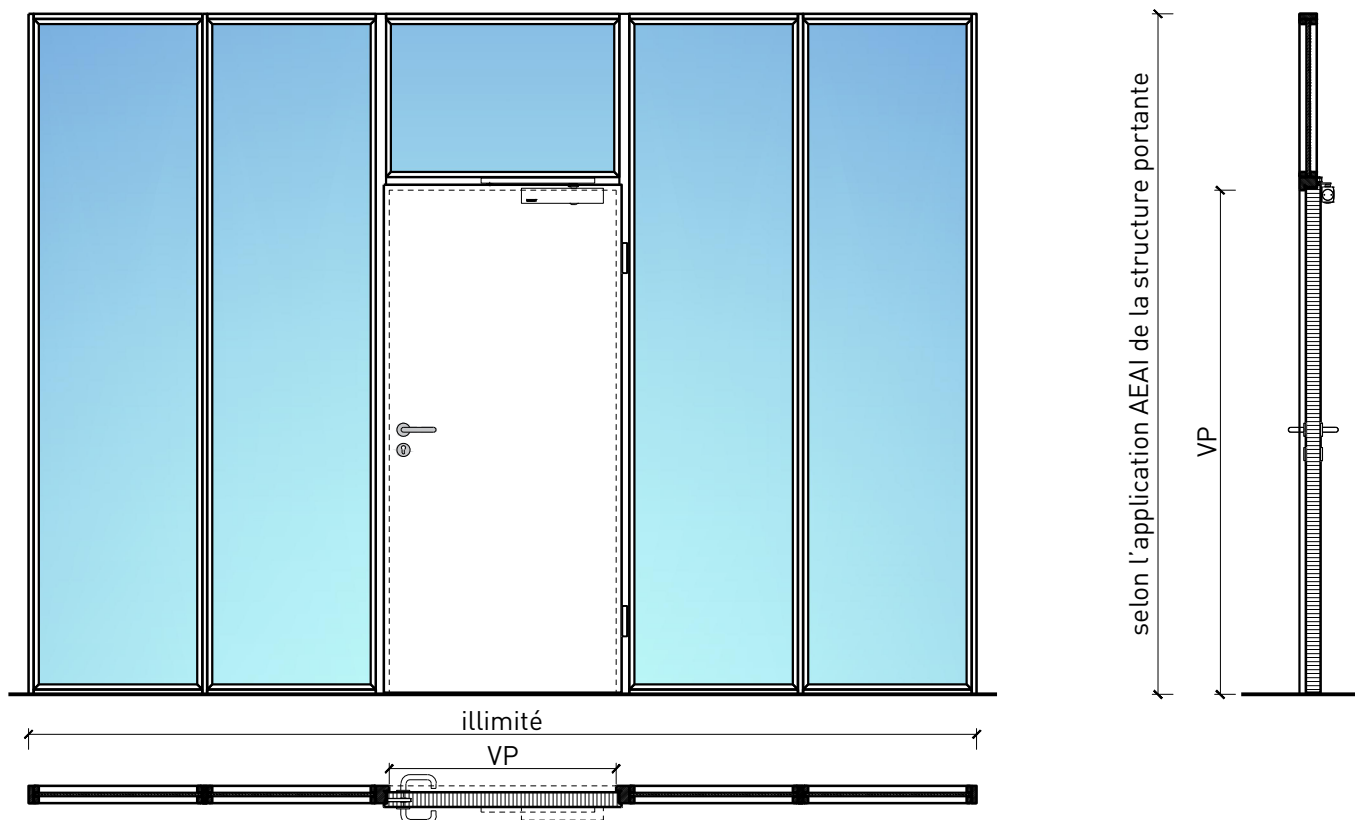


Porte à 1 vantail EI30 Porte pleine  
avec insert en verre en option dans les systèmes de parois pleines FST



# Porte à 1 vantail EI30 Porte pleine avec insert en verre en option dans les systèmes de parois pleines FST

## Vue d'ensemble



### Description:

- Porte pivotante coupe-feu EI30
- Protection contre la fumée S200
- Isolation acoustique jusqu'à  $R_w$  44 dB
- Protection contre les effractions jusqu'à RC3
- Porte pour salles d'eau
- Porte pour locaux humides
- Porte de service intégrée

### Intégration dans:

- Vitrages EI30, EI60, EI90
- Parois pleine EI30, EI60, EI90

### Ouvrants:

- Portes planes 59 mm
- Portes planes 68 mm
- Divers doublages possible
- Largeur de la membrure en circonférence  $\geq 100$  mm (pour les vitrages)

### Essence pour ouvrants:

- Alaise : feuillus et conifères
- Alaise embrevée : feuillus et conifères

### Surfaces:

- Feuillus et conifères comme placages extérieurs et doublages massifs
- Couches de finition en résine artificielle
- Plinthes en tôle et décors
- Profils
- Revêtements en tôle d'acier, inox, alu, laiton

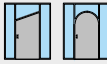
- Surface brute ou apprêtée pour peinture
- Vernis incolore ou huile
- Teinture et vernis sur échantillon
- Peinture de couleur RAL / NCS ou teintes spéciales

### Vitrage / panneau de porte:

- Verres transparents de protection incendie
- Verres structurés de protection incendie
- Vitrage affleurant
- Verres isolants
- Verres d'isolation acoustique
- Verres anti-effraction
- Verres pare-balles
- Verres avec films et revêtements
- Panneaux de porte en bois lisses ou profilés

# Porte à 1 vantail EI30 Porte pleine avec insert en verre en option dans les systèmes de parois pleines FST

## Caractéristiques

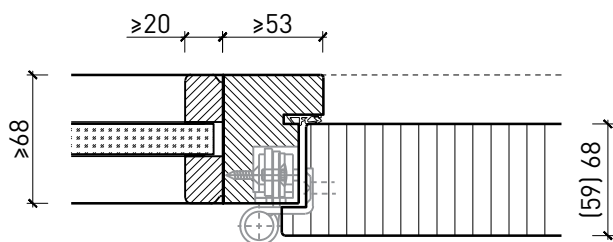
Caractéristique		Porte pleine 59 à 1-vtl. avec/sans vitrage dans système mural	Porte pleine 68 à 1-vtl. avec/sans vitrage dans système mural
Fonctions	Protection incendie (EN 1634-1)	EI30	
	Fonctionnement continu (EN 1191)	C5	
	Protection contre fumées (EN 1634-3)	S200	
	Isolation acoustique (EN ISO 10140-2)	jusqu'à 41 dB	jusqu'à 44 dB
	Anti-panique (EN 179)	oui	
	Anti-panique (EN 1125)	oui	
	Protection contre les effractions (EN 1627)	jusqu'à RC 2	jusqu'à RC 3
	Protection pare-balles (EN 1522)	-	
	Classe climatique (EN 12219)	3b / 2c	3c - 3e
	Local humide (EN 16580)	oui	
	Salle d'eau (EN 16580)	oui	
Intégration	Cloison légère (EN 1363-1)	-	
	Mur massif (EN 1363-1)	-	
	Murs Lignum (STP)	oui	
	Systèmes murales (selon homologation)	oui	
Essences	Bois	feuillus et conifères	
Formes spéciales		vantail à arc plein cintre (circulaire, elliptique, arc segmentaire ou en anse de panier)	
Porte de service	Intégration	-	oui
Vitre / panneau de porte	Intégration d'une vitre	oui	
	Intégration de panneaux de porte	oui	
Paumelles	Paumelle	oui	
	Paumelle encastrée	oui	
Ferme-porte	Ferme-porte en applique	oui	
	Ferme-porte encastré	oui	
Surfaces décoratives	Métaux (acier inoxydable, acier, laiton, (collé) sur toute ou parties de la surface)	oui	
	Verre ≤ 4 mm collé sur l'ouvrant	oui	
	Couche supérieure combustible	oui	
	Fraisages décoratifs	oui	

Autres variantes d'exécution et multifonctions possibles sur demande.

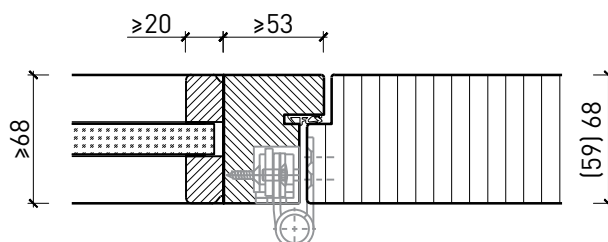
# Porte à 1 vantail EI30 Porte pleine avec insert en verre en option dans les systèmes de parois pleines FST

## Cadre bloc dans un vitrage FST

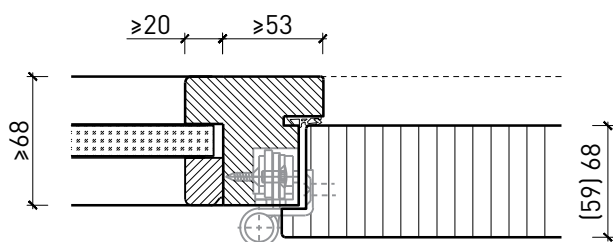
Intégration dans un vitrage fixe  
avec parcloles vissées, porte à battue



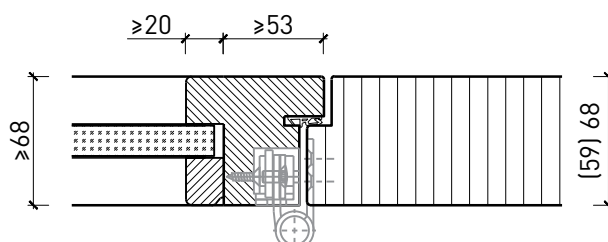
Intégration dans un vitrage fixe  
avec parcloles vissées, porte affleurée



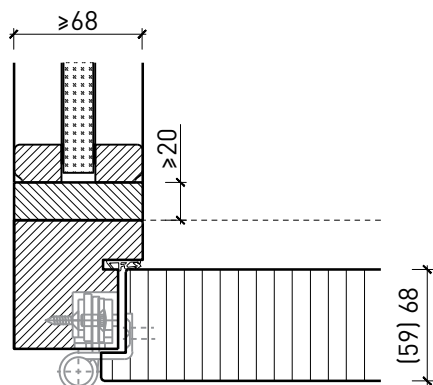
Intégration dans un vitrage fixe  
avec parcloles chanfreinées, porte à battue



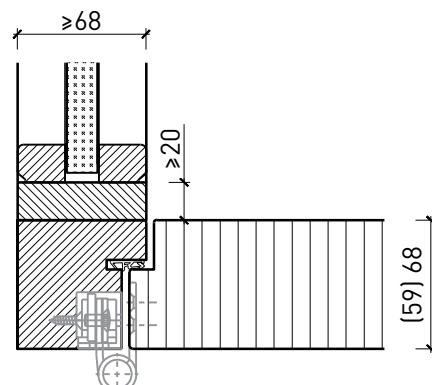
Intégration dans un vitrage fixe  
avec parcloles chanfreinées, porte affleurée



Intégration dans un vitrage fixe  
avec parcloles vissées, porte à battue



Intégration dans un vitrage fixe  
avec parcloles vissées, porte affleurée

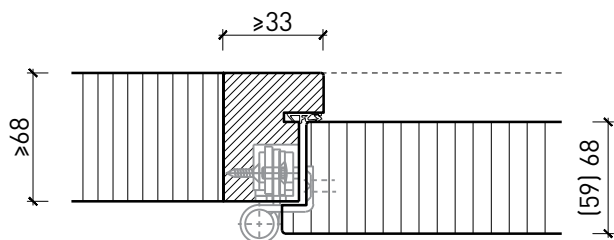


Autres variantes d'exécution et multifonctions possibles sur demande.

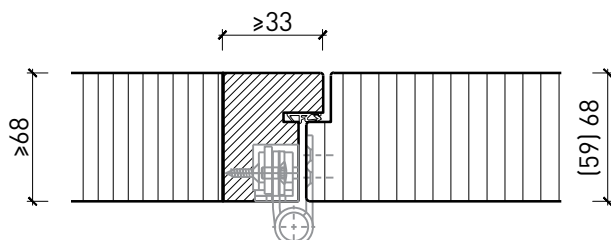
# Porte à 1 vantail EI30 Porte pleine avec insert en verre en option dans les systèmes de parois pleines FST

## Cadre bloc dans des parois pleines FST

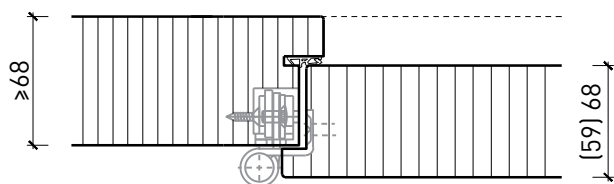
Intégration dans une paroi pleine, porte à battue



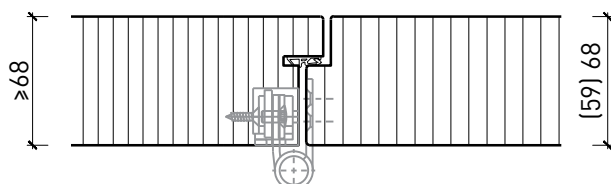
Intégration dans une paroi pleine, porte affleurée



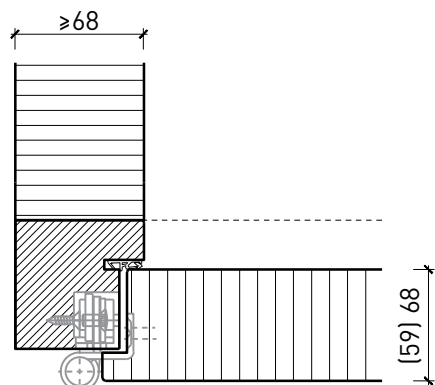
Intégration dans une paroi pleine, porte à battue



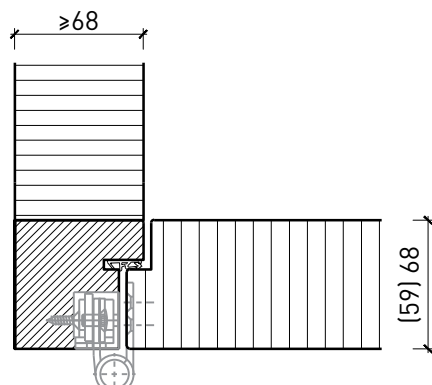
Intégration dans une paroi pleine, porte affleurée



Intégration dans une paroi pleine, porte à battue



Intégration dans une paroi pleine, porte affleurée

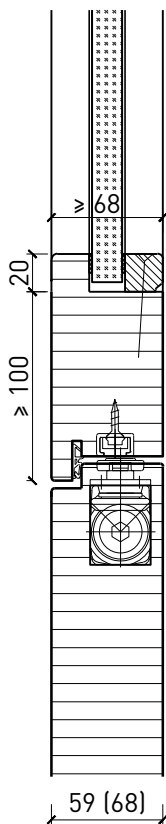


Autres variantes d'exécution et multifonctions possibles sur demande.

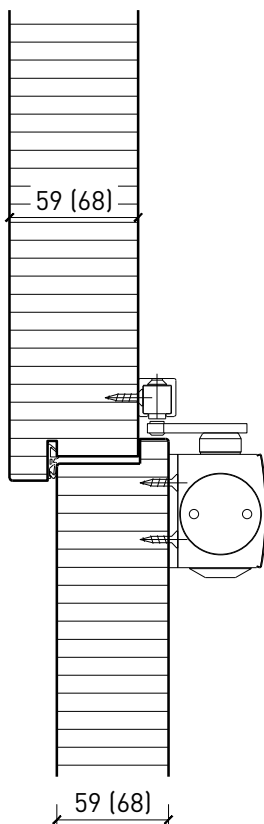
# Porte à 1 vantail EI30 Porte pleine avec insert en verre en option dans les systèmes de parois pleines FST

## Imposte. Ferme-porte. Raccord au sol

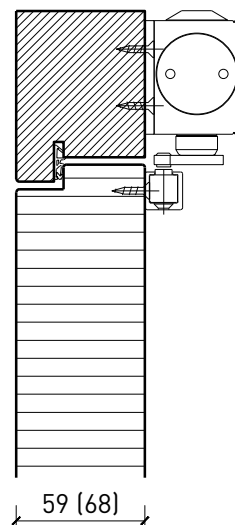
Porte / imposte vitrée\*  
Ferme-porte intégré\*



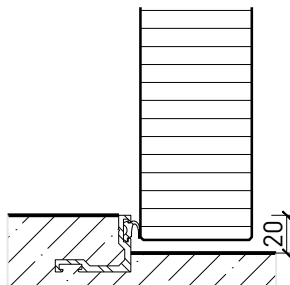
Porte / imposte pleine\*  
Ferme-porte côté paumelles\*



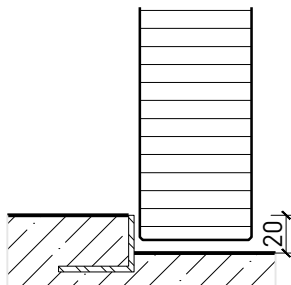
Ferme-porte côté paumelles\*



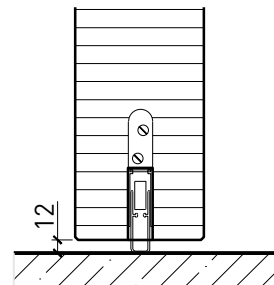
Butée avec  
joint d'étanchéité 40x30\*



Butée 40x30\*



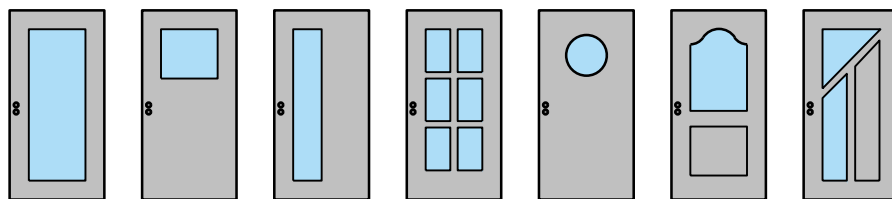
Porte affleurant le sol



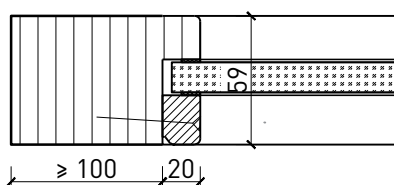
\* Exécutions combinables entre elles  
Autres variantes d'exécution et multifonctions possibles sur demande.

# Porte à 1 vantail EI30 Porte pleine avec insert en verre en option dans les systèmes de parois pleines FST

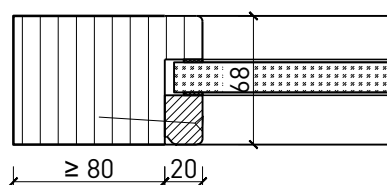
## Vitrages de portes



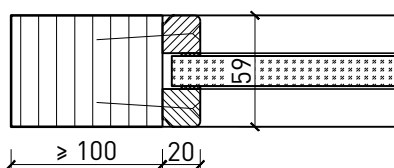
Vitrage centré  
parclose d'un côté



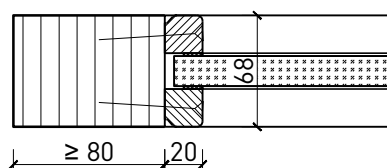
Vitrage centré  
parclose d'un côté



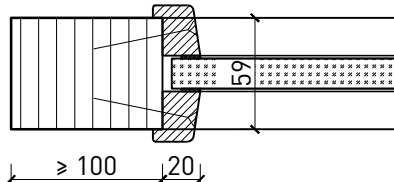
Vitrage centré  
parcloses droites



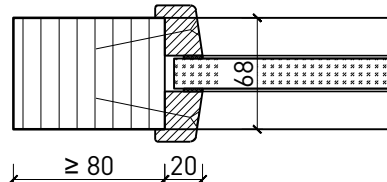
Vitrage centré  
parcloses droites



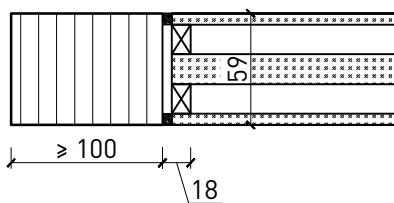
Vitrage centré,  
parcloses obliques



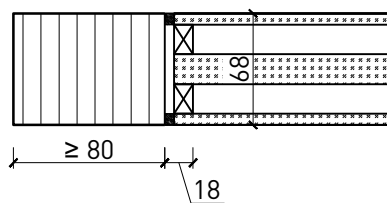
Vitrage centré,  
parcloses obliques



Vitrage Plano



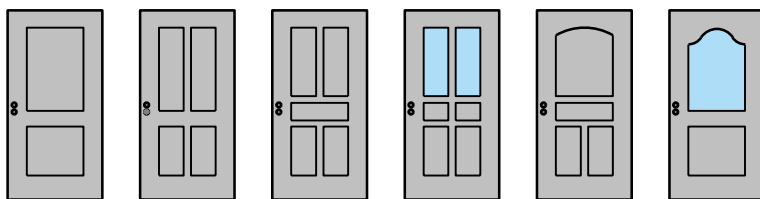
Vitrage Plano



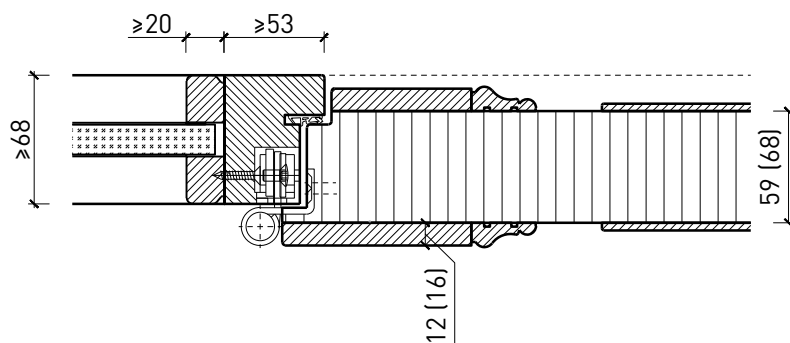
Autres variantes d'exécution et multifonctions possibles sur demande.

# Porte à 1 vantail EI30 Porte pleine avec insert en verre en option dans les systèmes de parois pleines FST

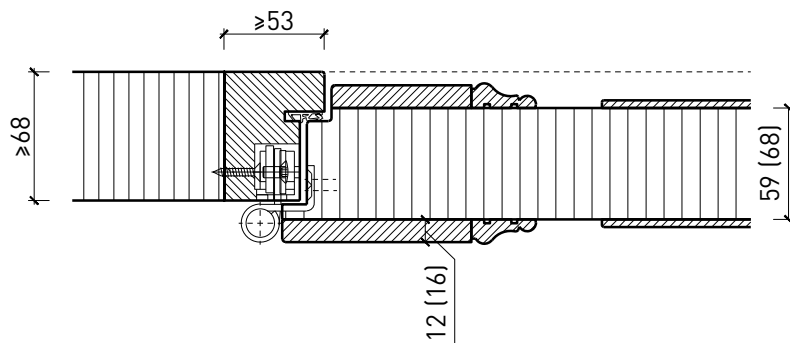
## Portes styles



Intégration dans un vitrage fixe  
avec parcloles vissées, porte à battue



Intégration dans un parois pleine, porte à battue



Autres variantes d'exécution et multifonctions possibles sur demande.