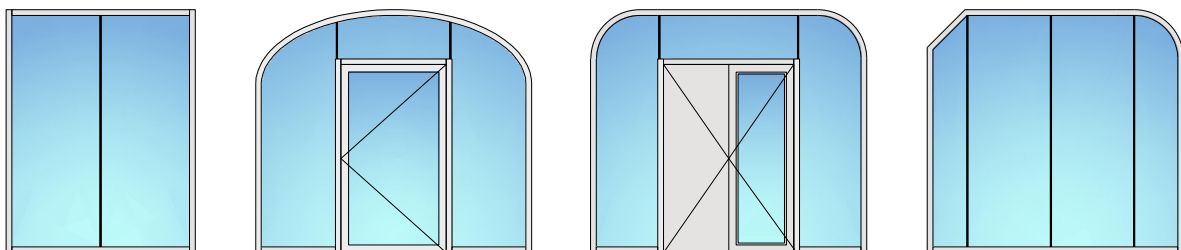
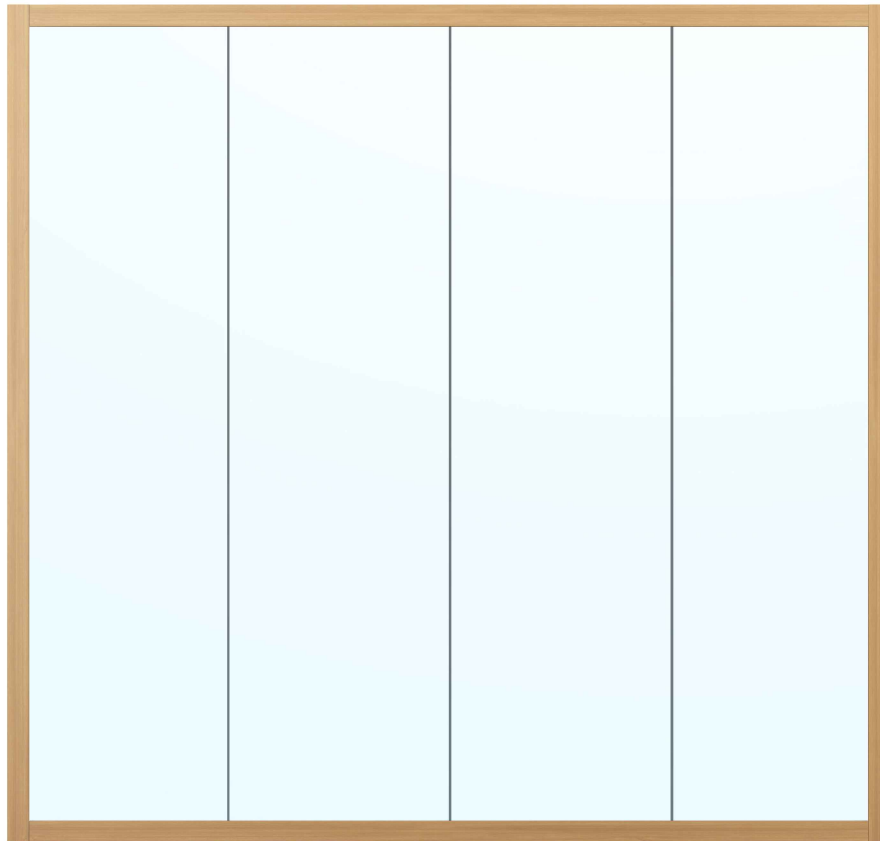


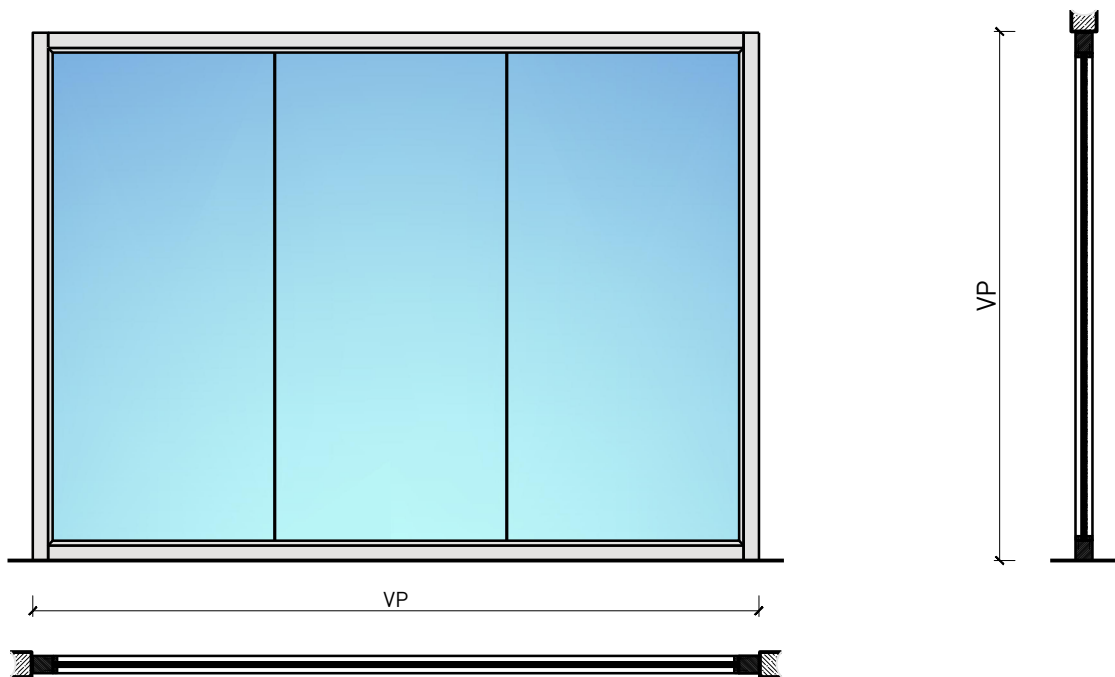
Vitrage fixe EI60  
Vitrage bord à bord "Fineline"



# Vitrage fixe EI60

## Vitrage bord à bord "Fineline"

### Vue d'ensemble



#### Description:

- Vitrage fixe coupe-feu EI60
- Isolation acoustique jusqu'à Rw 44 dB

#### Intégration dans:

- Parois massif
- Parois légère
  
- Vitrages EI30, EI60, EI90
- Parois pleine EI30, EI60, EI90

#### Intégration de portes:

- Portes à cadre en bois massif 59 mm
- Portes à cadre en bois massif 68 mm
- Portes planes de 59 mm
- Portes planes de 68 mm
- Portes entièrement en verre
  
- Portes coulissantes en bois massif 59 mm
- Portes coulissantes en bois massif 68 mm
- Porte coulissante massive 59 mm
- Porte coulissante massive 68 mm

#### Surfaces:

- Feuillus et conifères comme placages extérieurs et doublages massifs
- Couches de finition en résine artificielle
- Plinthes en tôle et décors
- Profils
- Revêtements en tôle d'acier, inox, alu, laiton
  
- Surface brute ou apprêtée pour peinture
- Vernis incolore ou huile
- Teinture et vernis sur échantillon
- Peinture de couleur RAL / NCS ou teintes spéciales


#### Vitrage / panneau de porte:

- Verres transparents de protection incendie
- Verres avec films et revêtements

# Vitrage fixe EI60

## Vitrage bord à bord "Fineline"

### Caractéristiques

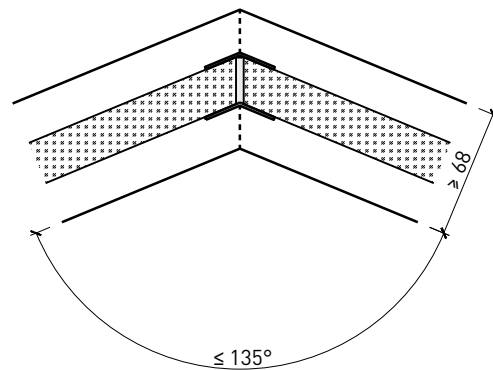
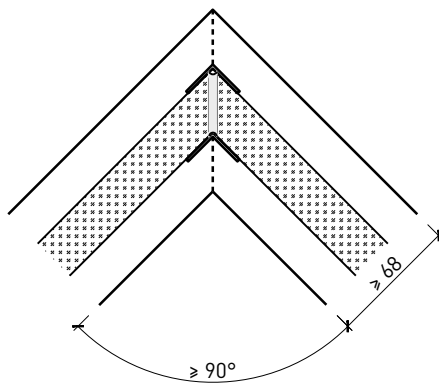
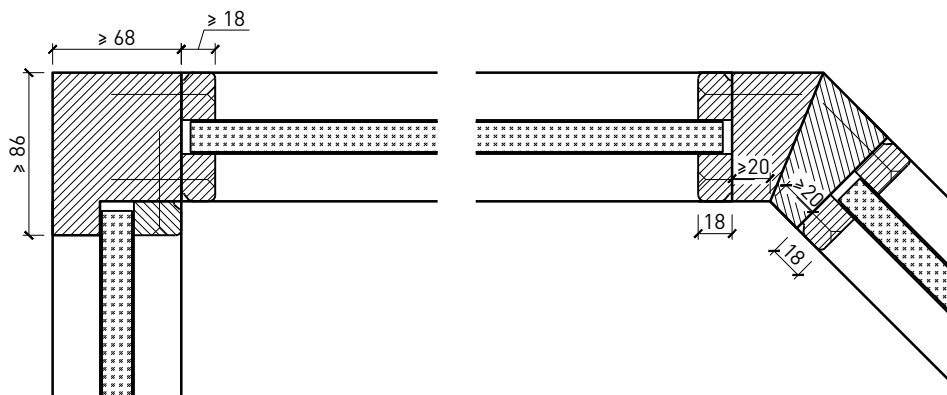
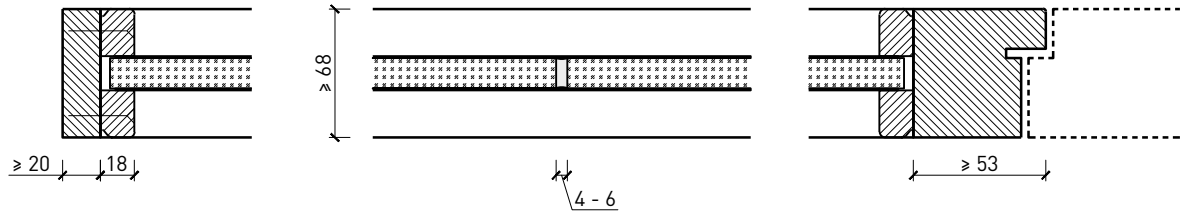
Caractéristique		Vitrage fixe EI60	Vitrage bord à bord "Fineline"
<b>Fonctions</b>	Protection incendie (EN 1634-1)		EI60
	Isolation acoustique (EN ISO 10140-2)		jusqu'à Rw 44 dB
	Protection contre les effractions (EN 1627)		-
	Protection pare-balles (EN 1522)		-
	Protections contre les chutes (EN 13049, EN 14019, EN 12600, EN ISO 12543-2)		Groupe 1
<b>Intégration (la structure de paroi est lié à la fonction)</b>	Cloison légère (EN 1363-1)		oui
	Mur massif (EN 1363-1)		oui
	Murs Lignum (STP)		oui
	Systèmes murales (selon homologation)		oui
<b>Installations</b>	Portes intérieures		oui
	Portes extérieures		-
	Portes coulissantes		oui
<b>Spécificités</b>	Formes spéciales 		oui
	Exécution en angle		oui
	Raccordement continu au plafond		oui
	Installation surélevée		oui
<b>Essences</b>	Bois		Bois feuillus
<b>Vitre / panneau de porte</b>	Intégration d'une vitre		oui
	Verres revêtus de films PVC ≤ 0.4 mm		oui
	Intégration de panneaux de porte		-
<b>Surfaces décoratives</b>	Métaux (acier inoxydable, acier, laiton, (collé) sur toute ou parties de la surface)		oui
	Verre ≤ 4 mm collé sur le cadre		oui
	Couche supérieure combustible		oui
	Fraisages décoratifs		oui
<b>Installations</b>	Passages de câbles		oui
	Boîtes pour murs creux		oui
	Cloison souple		-

Autres variantes d'exécution et multifonctions possibles sur demande.

# Vitrage fixe EI60 Vitrage bord à bord "Fineline"

## Variantes d'exécution

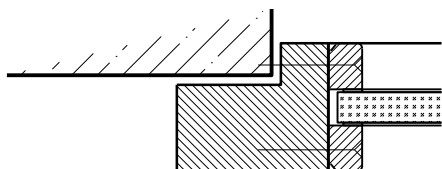
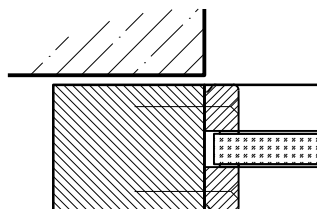
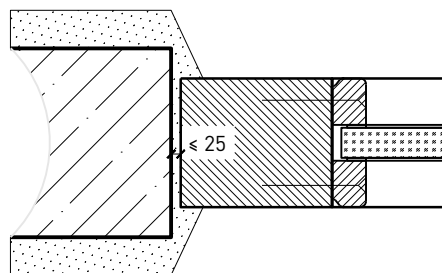
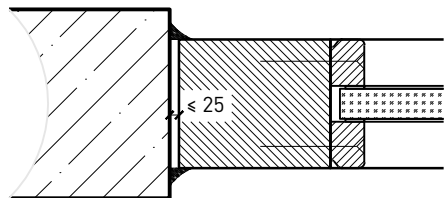
Membrane  $\geq 68$  mm



Autres variantes d'exécution et multifonctions possibles sur demande.

# Vitrage fixe EI60 Vitrage bord à bord "Fineline"

## Variantes de montage



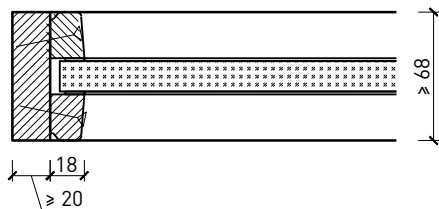
Autres variantes d'exécution et multifonctions possibles sur demande.

# Vitrage fixe EI60

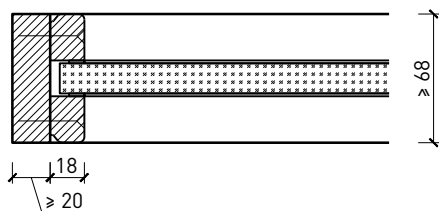
## Vitrage bord à bord "Fineline"

### Vitrage

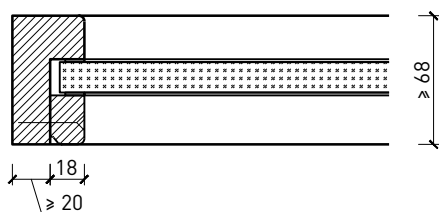
Vitrage / panneau de porte centré(e)  
parclose obliques



Vitrage / panneau de porte centré(e)  
parcloses droites



Vitrage / panneau de porte centré(e)  
parclose d'un côté



Autres variantes d'exécution et multifonctions possibles sur demande.