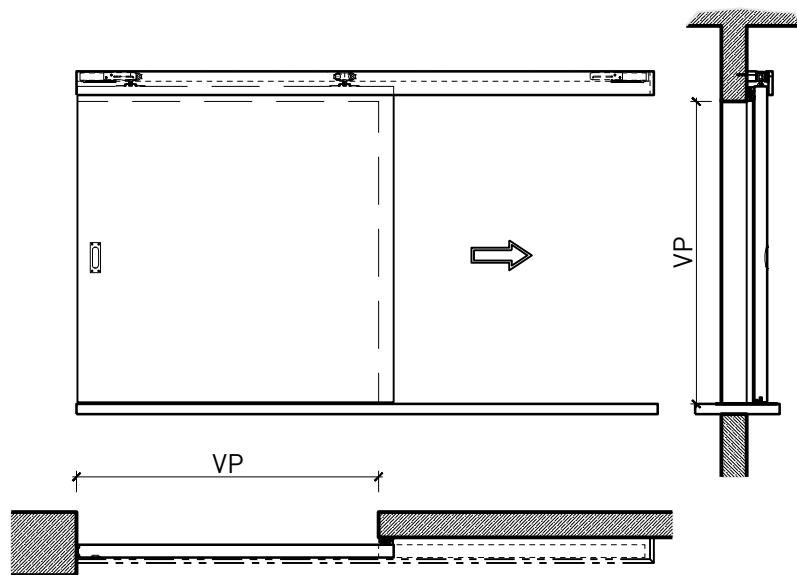


# Portillon coulissante à 1 vantail EI30 Porte pleine



# Portillon coulissante à 1 vantail EI30 Porte pleine

## Vue d'ensemble



### Description:

- Porte coulissante coupe-feu EI30
- Porte coulissante manuelle
- Fermeture automatique en cas d'incendie

### Montage:

- À fleur de plafond
- Sous plafond
- Contre mûr ou linteau

### Intégration dans:

- Mur massif
- Cloison légère

### Essences pour huisseries:

- Feuillus

### Ouvrants:

- Portes planes de 51 mm

### Essences pour ouvrants:

- Feuillus

### Essences et surfaces:

- Feuillus et conifères
- Placages extérieurs
- Couches de finition en résine artificielle
- Surface brute ou apprêtée pour peinture
- Vernis incolore ou huile
- Teinture et vernis sur échantillon
- Peinture de couleur RAL / NCS ou teintes spéciales

# Portillon coulissante à 1 vantail EI30 Porte pleine

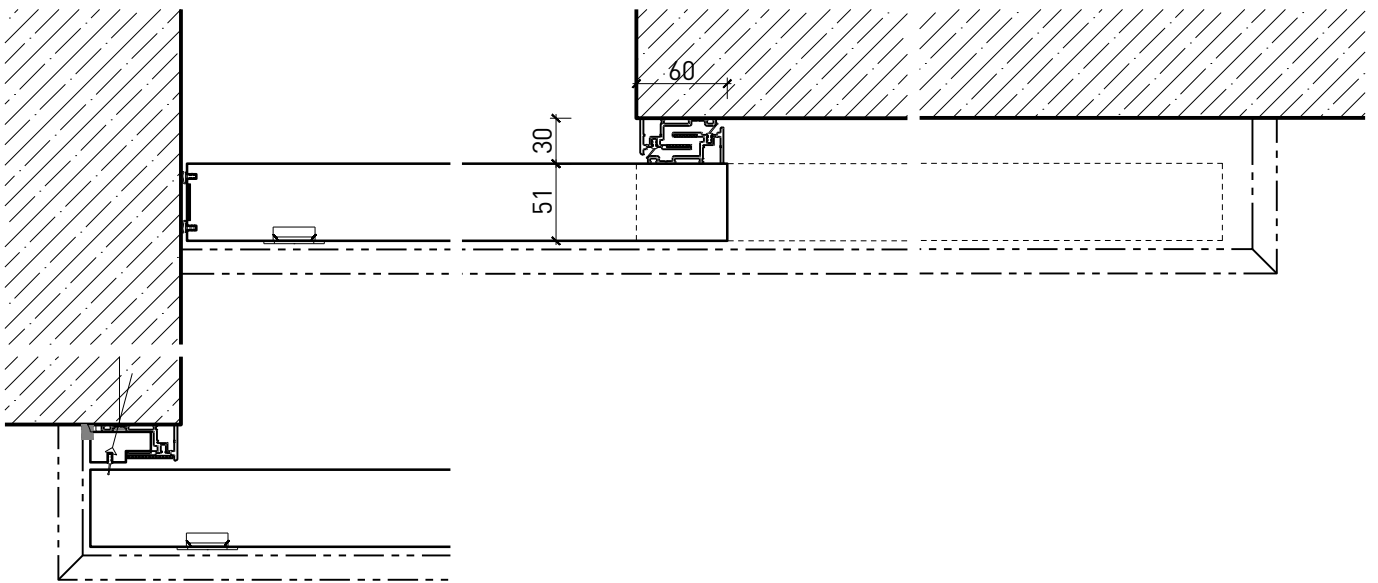
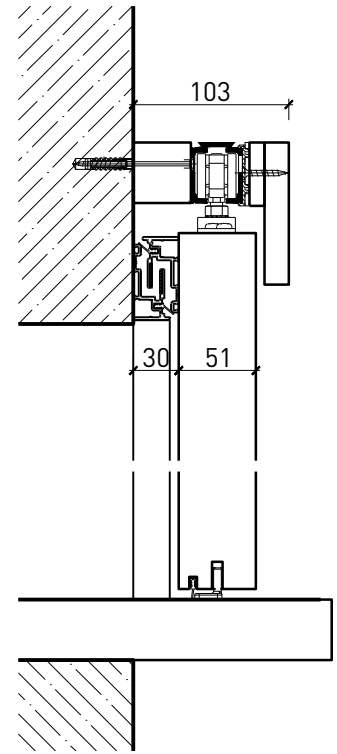
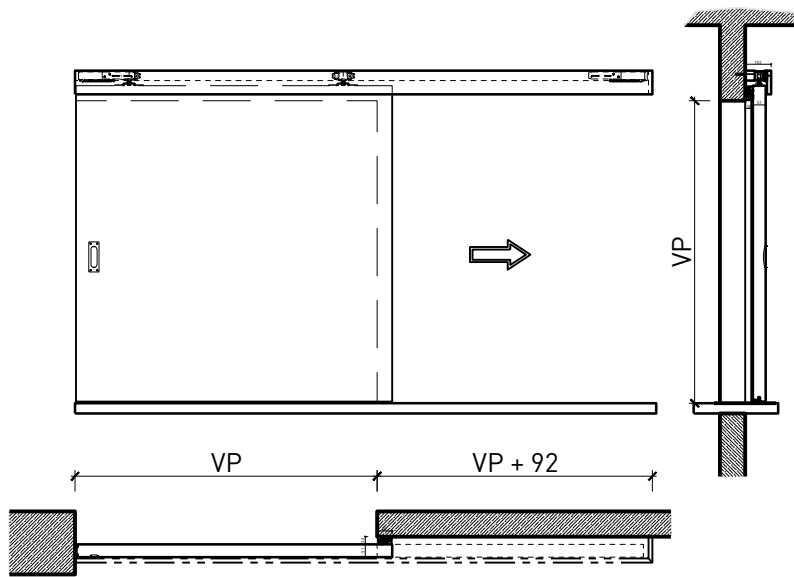
## Caractéristiques

| Caractéristique                                                  |                                                                                      | Portillon coulissante à 1 vantail EI30 Porte pleine |  |
|------------------------------------------------------------------|--------------------------------------------------------------------------------------|-----------------------------------------------------|--|
| <b>Fonctions</b>                                                 | Protection incendie (EN 1634-1)                                                      | EI30                                                |  |
|                                                                  | Fonctionnement continu (EN 1191)                                                     | -                                                   |  |
|                                                                  | Protection contre fumées (EN 1634-3)                                                 | -                                                   |  |
|                                                                  | Isolation acoustique (EN ISO 10140-2)                                                | -                                                   |  |
|                                                                  | Anti-panique (EN 179)                                                                | -                                                   |  |
|                                                                  | Anti-panique (EN 1125)                                                               | -                                                   |  |
|                                                                  | Protection contre les effractions (EN 1627)                                          | -                                                   |  |
|                                                                  | Protection pare-balles (EN 1522)                                                     | -                                                   |  |
|                                                                  | Classe climatique (EN 12219)                                                         | 3a                                                  |  |
|                                                                  | Local humide (EN 16580)                                                              | -                                                   |  |
|                                                                  | Salle d'eau (EN 16580)                                                               | -                                                   |  |
| <b>Intégration (la structure de paroi est lié à la fonction)</b> | Cloison légère (EN 1363-1)                                                           | oui                                                 |  |
|                                                                  | Mur massif (EN 1363-1)                                                               | oui                                                 |  |
|                                                                  | Murs Lignum (STP)                                                                    | oui                                                 |  |
|                                                                  | Systèmes murales (selon homologation)                                                | -                                                   |  |
| <b>Essences</b>                                                  |                                                                                      | Bois feuillus                                       |  |
| <b>Formes spéciales</b>                                          |                                                                                      | -                                                   |  |
| <b>Porte de service</b>                                          | Intégration                                                                          | -                                                   |  |
| <b>vtx. rabattables</b>                                          | Intégration                                                                          | -                                                   |  |
| <b>Vitre / remplissage</b>                                       | Intégration d'une vitre                                                              | -                                                   |  |
|                                                                  | Intégration de remplissage                                                           | -                                                   |  |
| <b>Entraînements</b>                                             | Manuel                                                                               | oui                                                 |  |
|                                                                  | Fermeture automatique                                                                | oui                                                 |  |
|                                                                  | Automatique                                                                          | oui                                                 |  |
| <b>Surfaces décoratives</b>                                      | Métaux (acier inoxydable, acier, laiton, (collé) sur toute ou parties de la surface) | -                                                   |  |
|                                                                  | Verre ≤ 4 mm collé sur l'ouvrant                                                     | -                                                   |  |
|                                                                  | Couche supérieure combustible                                                        | oui                                                 |  |
|                                                                  | Fraisages décoratifs                                                                 | -                                                   |  |

Autres variantes d'exécution et multifonctions possibles sur demande.

# Portillon coulissante à 1 vantail EI30 Porte pleine

Manuelle



Autres variantes d'exécution et multiples

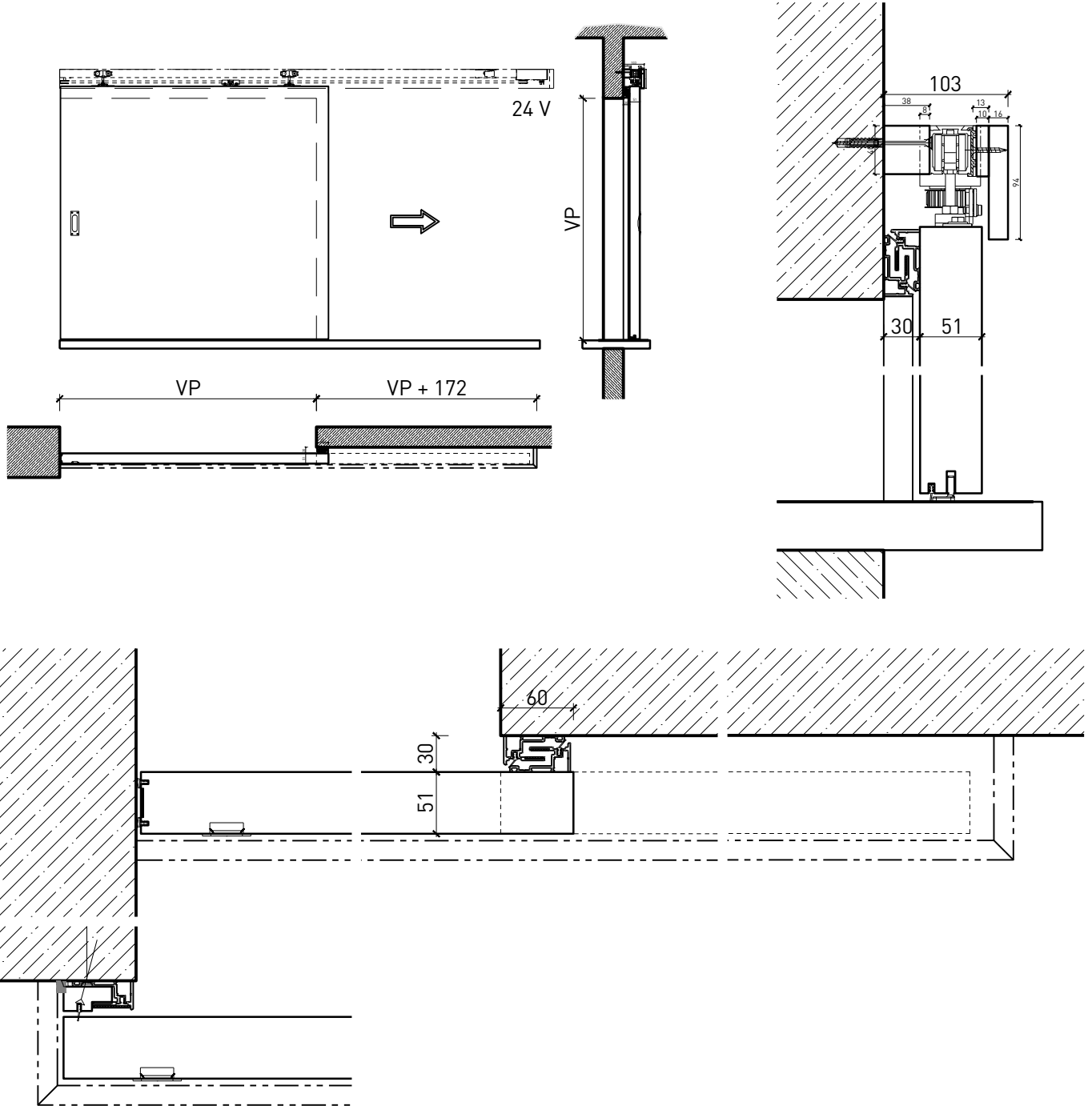


27661

4-Juli-24

# Portillon coulissante à 1 vantail EI30 Porte pleine

## Manuelle avec moteur auxiliaire



Autres variantes d'exécution et mul



27661

4-Juli-24