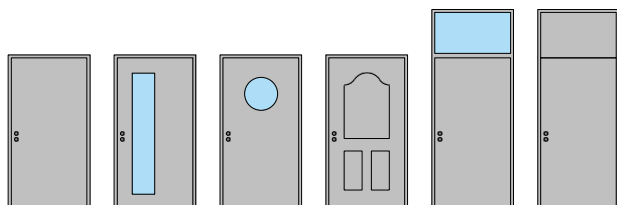
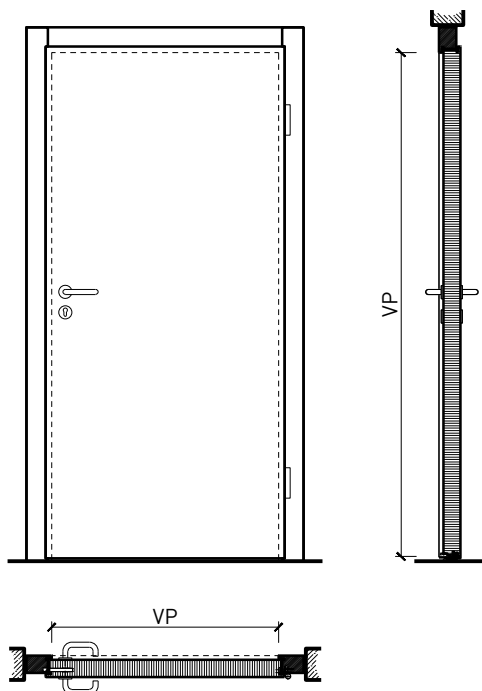


Porte extérieure à 1 vantail EI30 pleine 51/68 avec insert en verre en option, bois/bois



Porte extérieure à 1 vantail EI30 pleine 51/68 avec insert en verre en option, bois/bois

Vue d'ensemble



Types d'huisseries



Description:

- Porte pivotante coupe-feu EI30
- Protection contre la fumée S200
- Isolation acoustique jusqu'à R_w 39 dB
- Protection contre les effractions jusqu'à RC3
- Porte pour salles d'eau
- Porte pour locaux humides

Huisseries:

- Cadre bloc / cadre applique
- Possibilité d'impostes, de parements supérieurs et de parties latérales

Essences pour huisseries:

- Feuillus et conifères

Intégration dans:

- Parois massif
- Parois légère

Ouvrants:

- Portes plane 51 mm
- Portes plane 68 mm
- Divers doublages possibles
- Largeur de la membrure en circonférence \geq 150 mm (pour les vitrages)

Essences pour ouvrants:

- Alaise : feuillus et conifères
- Alaise embrevée : feuillus et conifères

Essences et surfaces:


- Feuillus et conifères
- Placages extérieurs et doublages massifs
- Couches de finition en résine artificielle
- Plinthes en tôle et décors
- Profils
- Revêtements en tôle d'acier, inox, alu, laiton
- Surface brute ou apprêtée pour peinture
- Vernis incolore ou huile
- Teinture et vernis sur échantillon
- Peinture de couleur RAL / NCS ou teintes spéciales

Vitrage / panneau de porte:

- Verres transparents de protection incendie
- Verres structurés de protection incendie
- Verres isolants
- Verres d'isolation acoustique
- Verres anti-effraction
- Verres avec films et revêtements

Porte extérieure à 1 vantail EI30 pleine 51/68 avec insert en verre en option, bois/bois

Caractéristiques

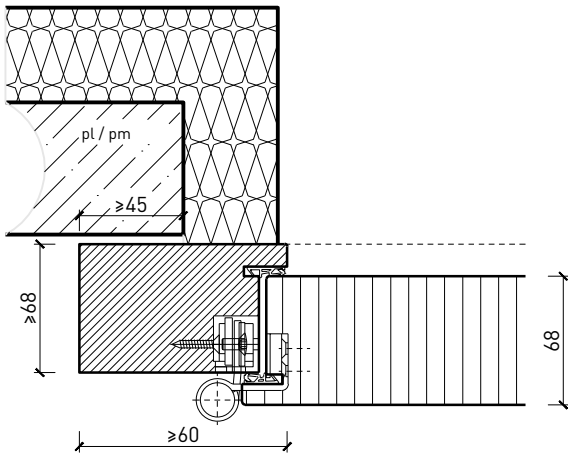
| Caractéristique | | Porte extérieure pleine 51 mm à 1-vtl. sans vitrage | Porte extérieure pleine 68 mm à 1-vtl. avec/sans vitrage |
|--|--|---|---|
| Fonctions | Protection incendie (EN 1634-1) | EI30 | |
| | Fonctionnement continu (EN 1191) | C5 | |
| | Protection contre fumées (EN 1634-3) | S200 | |
| | Isolation acoustique (EN ISO 10140-2) | jusqu'à Rw 32 dB | jusqu'à Rw 39 dB |
| | Anti-panique (EN 179) | oui | |
| | Anti-panique (EN 1125) | oui | |
| | Protection contre les effractions (EN 1627) | - | |
| | Protection pare-balles (EN 1522) | - | |
| | Classe climatique (EN 12219) | 3c - 3e | |
| | Perméabilité à l'air (EN 12207) | Classe 4 | |
| | Résistance au vent (EN 12210) | Classe C5 | |
| | Étanchéité à l'eau (EN 12208) | Classe 4A | Classe 5A |
| | Transmission thermique UD (EN 10077-1) | 1,3 W/m2K | 1.247 W/m2K |
| | Local humide (EN 16580) | oui | |
| | Salle d'eau (EN 16580) | oui | |
| | Résistance aux inondations (Pfb) | - | S1.3 a. verre / 1.8 sans verre |
| | Protection contre la grêle (AEAI) | HW 3-7 | |
| Intégration (la structure de paroi est lié à la fonction) | Cloison légère (EN 1363-1) | oui | |
| | Mur massif (EN 1363-1) | oui | |
| | Systèmes murales (selon homologation) | - | oui |
| Essences | feuillus et conifères | | |
| Formes spéciales |  | vantail à arc plein cintre (circulaire, elliptique, arc segmentaire ou en anse de panier) | |
| Vitre / panneau de porte | Intégration d'une vitre | - | oui |
| | Intégration de panneaux de porte | - | |
| Paumelles | Paumelle | oui | |
| | Paumelle encastrée | - | oui |
| Ferme-porte | Ferme-porte en applique | oui | |
| | Ferme-porte encastré | - | oui |
| Surfaces décoratives | Métaux (acier inoxydable, acier, laiton, (collé) sur toute ou parties de la surface) | oui | |
| | Verre ≤ 4 mm collé sur l'ouvrant | oui | |
| | doublage suspendu | oui | |
| | Couche supérieure combustible | oui | |
| | Fraisages décoratifs | oui | |

Autres variantes d'exécution et multifonctions possibles sur demande..

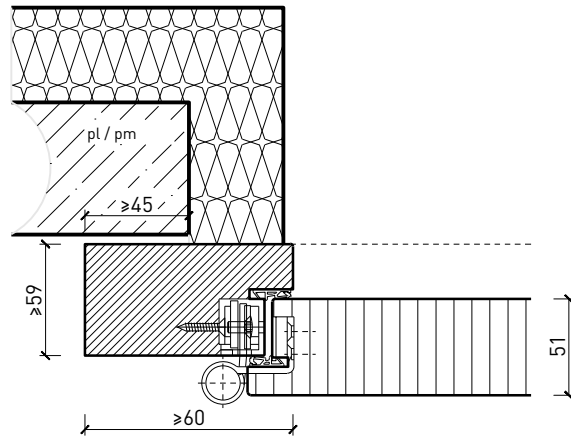
Porte extérieure à 1 vantail EI30 pleine 51/68 avec insert en verre en option, bois/bois

Cadre bloc

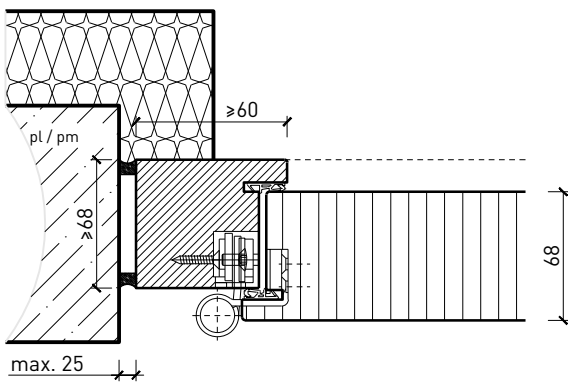
Cadre applique 68 mm, porte à battue



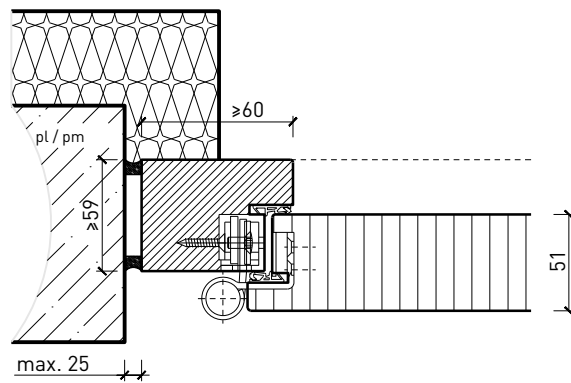
Cadre applique 59 mm, porte à battue



Cadre entre embrasures 68 mm, porte à battue



Cadre entre embrasures 59 mm, porte à battue

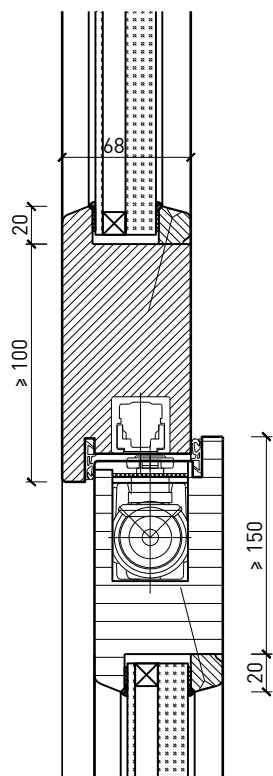


Autres variantes d'exécution et multifonctions possibles sur demande..

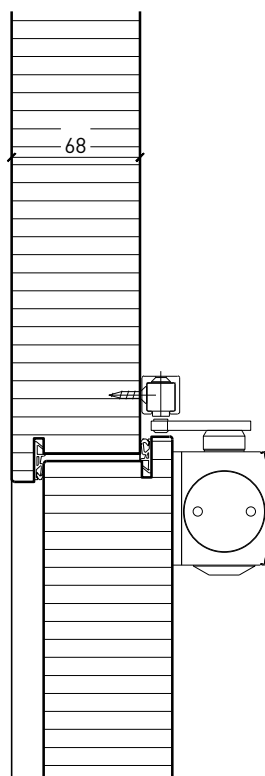
Porte extérieure à 1 vantail EI30 pleine 51/68 avec insert en verre en option, bois/bois

Imposte. Ferme-porte. Raccord au sol

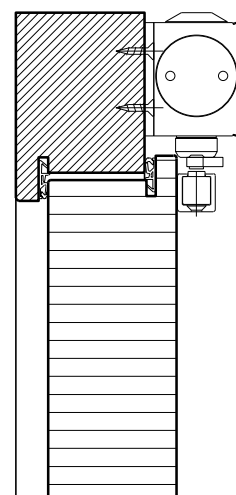
Porte avec doublage acoustique /
imposte vitrée*
Ferme-porte intégré*



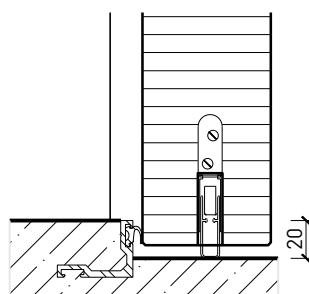
Porte / imposte pleine
Ferme-porte côté paumelles*



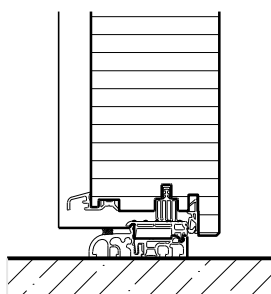
Porte avec ferme-porte côté paumelles*



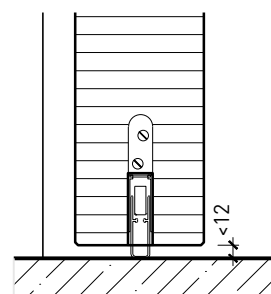
Butée avec
joint d'étanchéité 40x30*



Butée 40x30*



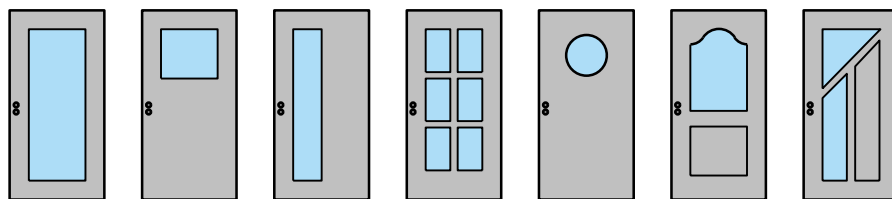
Porte affleurant le sol*



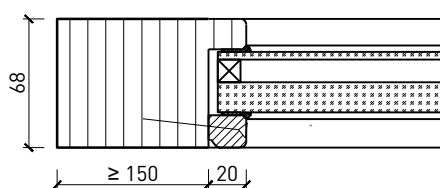
* Exécutions combinables entre elles.
Autres variantes d'exécution et multifonctions possibles sur demande.

Porte extérieure à 1 vantail EI30 pleine 51/68 avec insert en verre en option, bois/bois

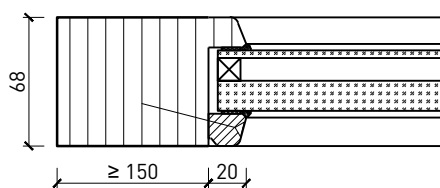
Vitrages



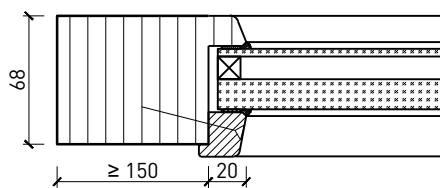
Feuillure à verre en bois
parcloses d'un côté, droit



Feuillure à verre en bois
parcloses d'un côté, biseauté



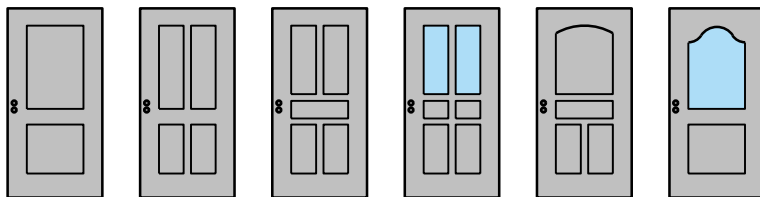
Feuillure à verre en bois
parcloses d'un côté, biseauté



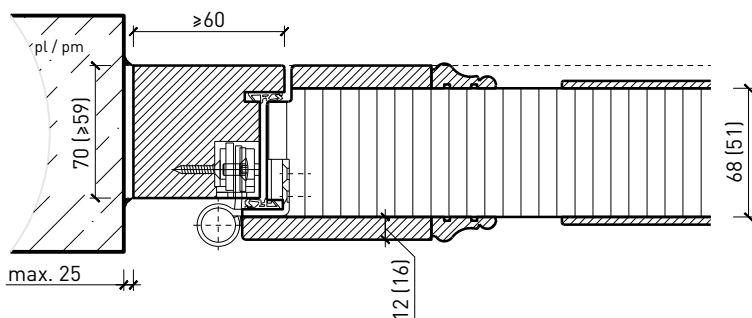
Autres variantes d'exécution et multifonctions possibles sur demande..

Porte extérieure à 1 vantail EI30 pleine 51/68 avec insert en verre en option, bois/bois

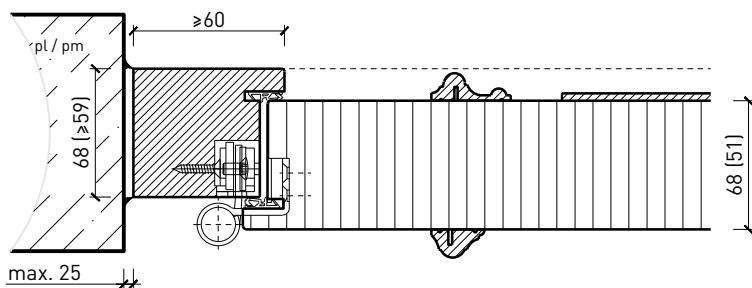
Portes styles



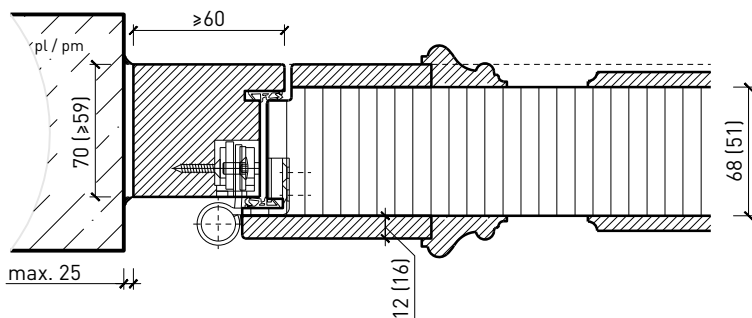
Cadre entre embrasures 68 mm, porte à battue



Cadre entre embrasures 68 mm, porte à battue



Cadre entre embrasures 68 mm, porte à battue



Autres variantes d'exécution et multifonctions possibles sur demande..