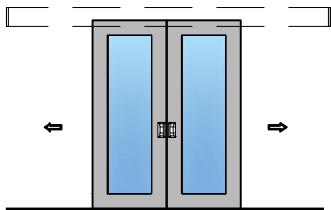
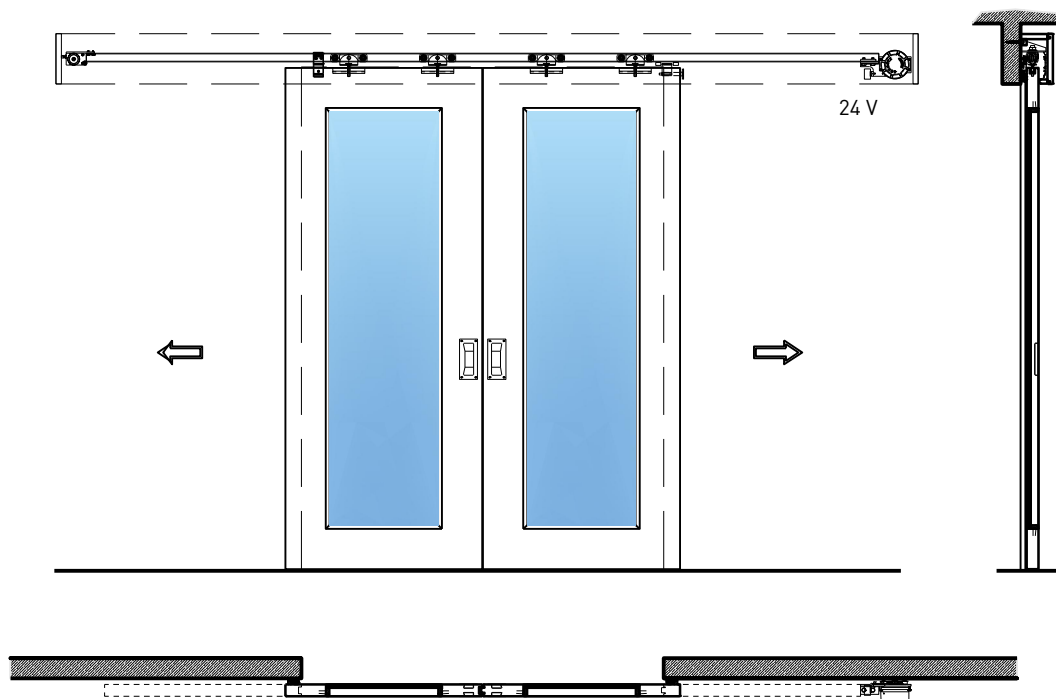


Porte coulissante à 2 vantaux EI30 Porte à cadre



Porte coulissante à 2 vantaux EI30 Porte à cadre

Vue d'ensemble



Description:

- Porte coulissante coupe-feu EI30
- Porte coulissante manuelle
- Fermeture automatique en cas d'incendie avec des poids de fermeture / ressorts de fermeture disposés à l'avant ou à l'arrière
- Porte coulissante automatique
- Vitrée
- Porte de service à 1 ou 2 vtx.

Montage:

- À fleur de plafond
- Sous plafond
- Contre mûr ou linteau

Essences pour huisseries:

- Feuillus

Intégration dans:

- Mur massif
- Cloison légère

Parties latérales sous forme de:

- Vitrages fixes
- Parois pleines

Ouvrants:

- Portes à cadres de 68 mm
- Largeur de la membrure \geq 80 mm

Essences pour ouvrants:

- Feuillus

Essences et surfaces:

- Feuillus et conifères
- Placages extérieurs
- Couches de finition en résine artificielle
- Surface brute ou apprêtée pour peinture
- Vernis incolore ou huile
- Teinture et vernis sur échantillon
- Peinture de couleur RAL / NCS ou teintes spéciales

Vitrage / panneau de porte:

- Verres transparents, verres structurés
- Possibilité de vitrage affleurant
- Verres isolants
- Verres d'isolation acoustique
- Panneaux de porte en bois lisses ou profilés

Porte coulissante à 2 vantaux EI30 Porte à cadre

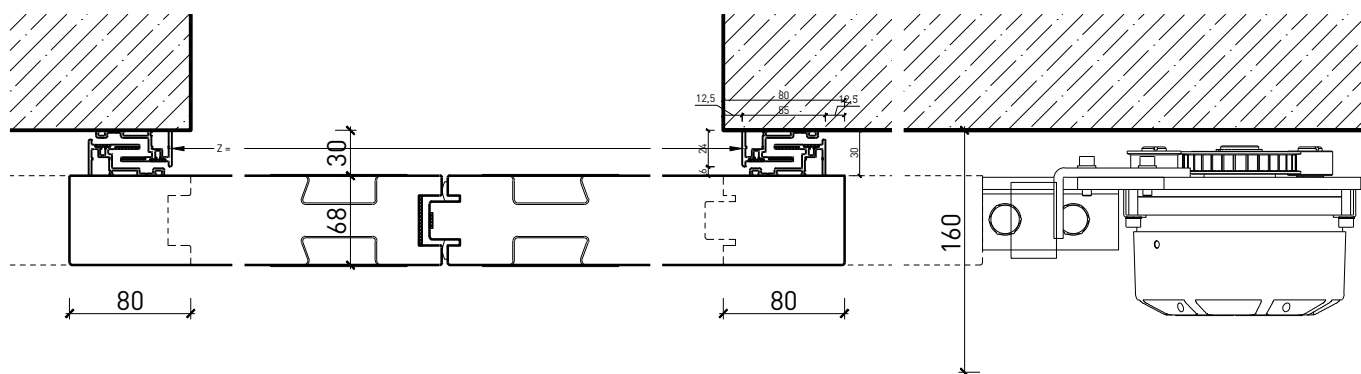
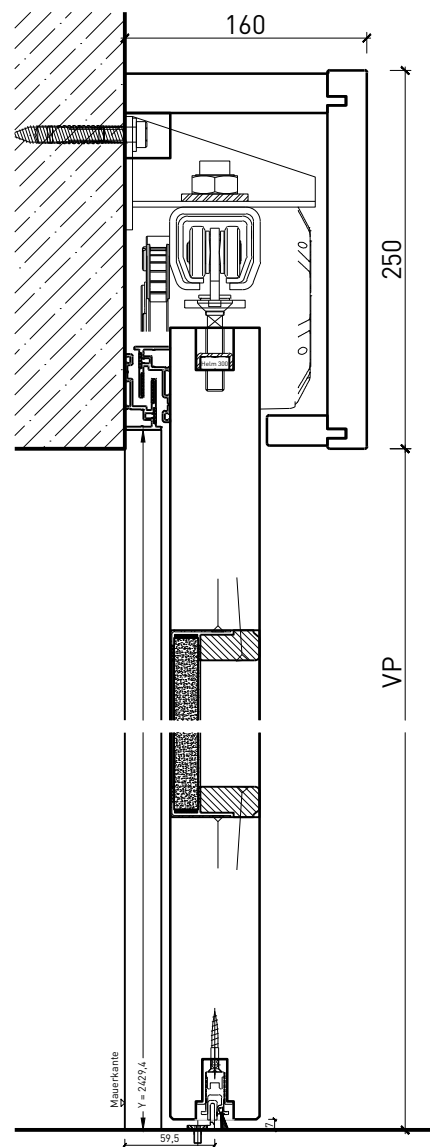
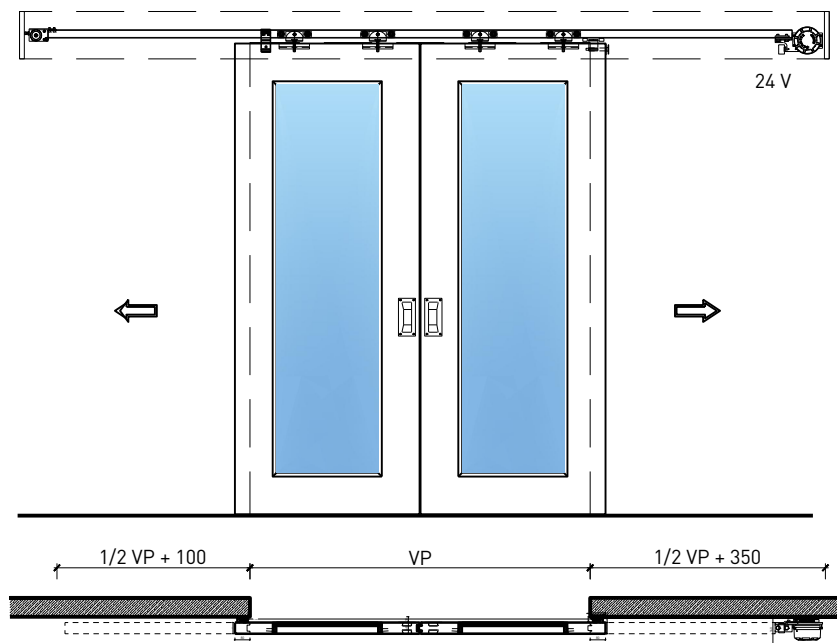
Caractéristiques

| Caractéristique | | Porte coulissante à 2 vantaux EI30 | Porte à cadre |
|---|--|------------------------------------|---------------|
| Fonctions | Protection incendie (EN 1634-1) | EI30 | |
| | Fonctionnement continu (EN 1191) | - | |
| | Protection contre fumées (EN 1634-3) | - | |
| | Isolation acoustique (EN ISO 10140-2) | - | |
| | Anti-panique (EN 179) | oui (porte de service) | |
| | Anti-panique (EN 1125) | - | |
| | Protection contre les effractions (EN 1627) | - | |
| | Protection pare-balles (EN 1522) | - | |
| | Classe climatique (EN 12219) | 3a - 3c | |
| | Local humide (EN 16580) | - | |
| | Salle d'eau (EN 16580) | - | |
| Intégration (la structure de paroi est liée à la fonction) | Cloison légère (EN 1363-1) | oui | |
| | Mur massif (EN 1363-1) | oui | |
| | Murs Lignum (STP) | oui | |
| | Systèmes murales (selon homologation) | - | |
| Essences | | Bois feuillus | |
| Formes spéciales | | - | |
| Porte de service | Intégration | oui | |
| vtx. rabattables | Intégration | - | |
| Vitre / remplissage | Intégration d'une vitre | oui | |
| | Intégration de remplissage | oui | |
| Entraînements | Manuel | oui | |
| | Fermeture automatique | oui | |
| | Automatique | oui | |
| Surfaces décoratives | Métaux (acier inoxydable, acier, laiton, (collé) sur toute ou parties de la surface) | oui | |
| | Verre ≤ 4 mm collé sur l'ouvrant | oui | |
| | Couche supérieure combustible | oui | |
| | Fraisages décoratifs | - | |

Autres variantes d'exécution et multifonctions possibles sur demande.

Porte coulissante à 2 vantaux EI30 Porte à cadre

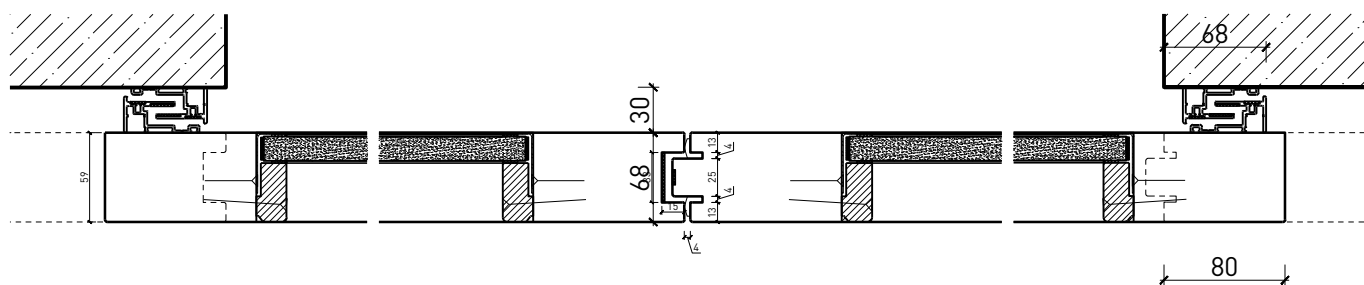
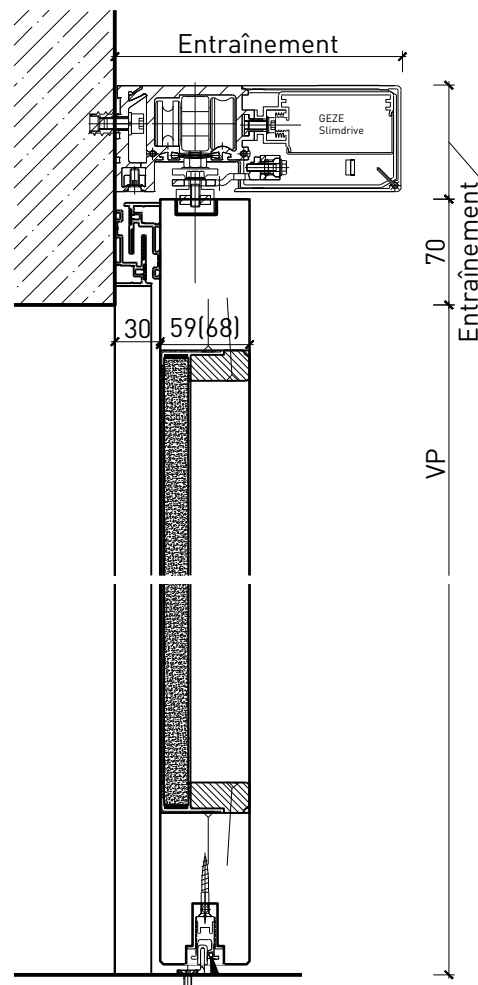
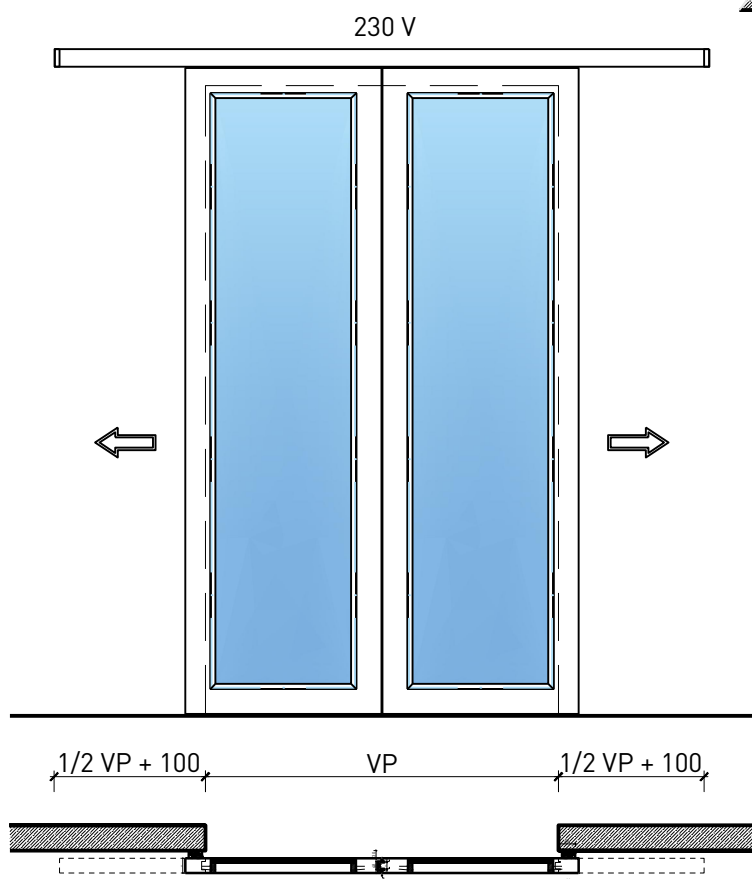
Manuelle avec ressort de fermeture



Autres variantes d'exécution et multifonctions possibles sur demande.

Porte coulissante à 2 vantaux EI30 Porte à cadre

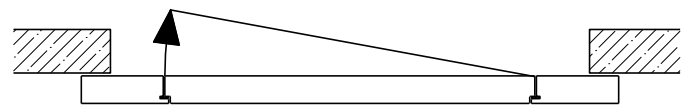
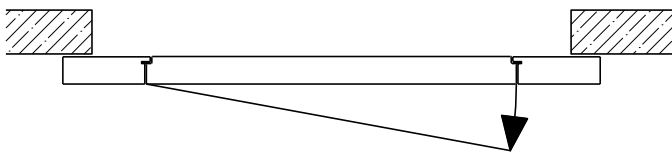
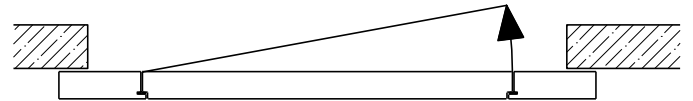
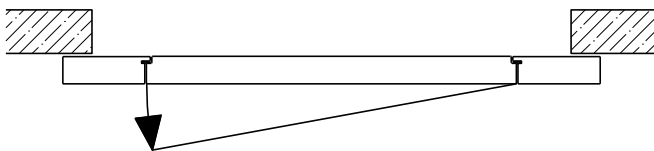
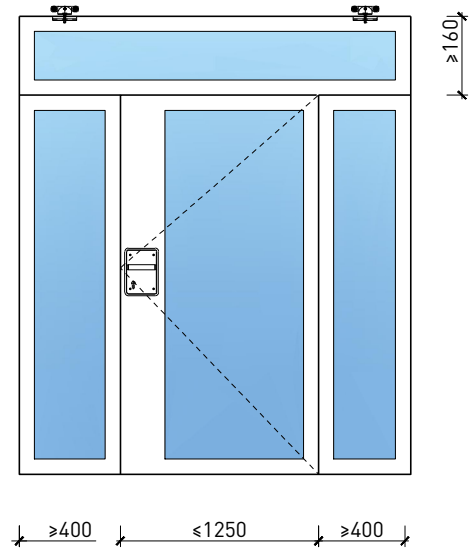
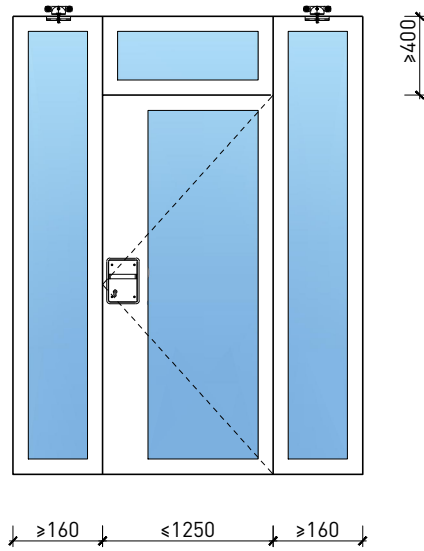
Automatique



Autres variantes d'exécution et multifonctions possibles sur demande.

Porte coulissante à 2 vantaux EI30 Porte à cadre

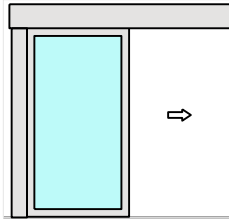
Porte de service



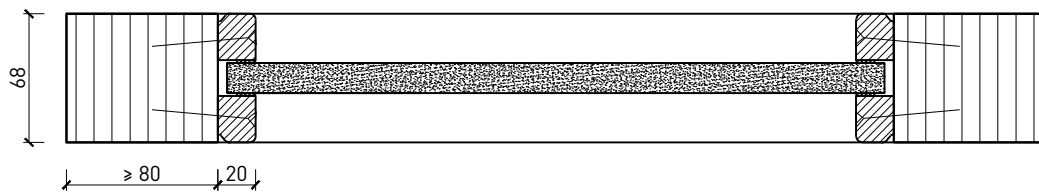
Autres variantes d'exécution et multifonctions possibles sur demande.

Porte coulissante à 2 vantaux EI30 Porte à cadre

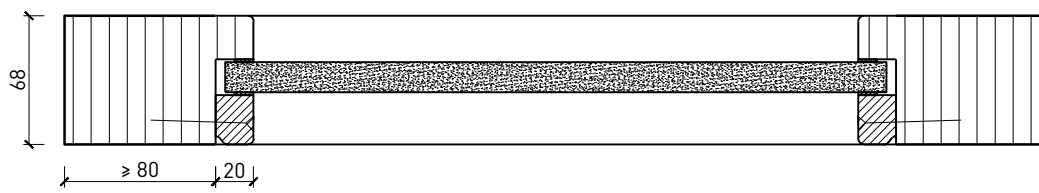
Vitrage



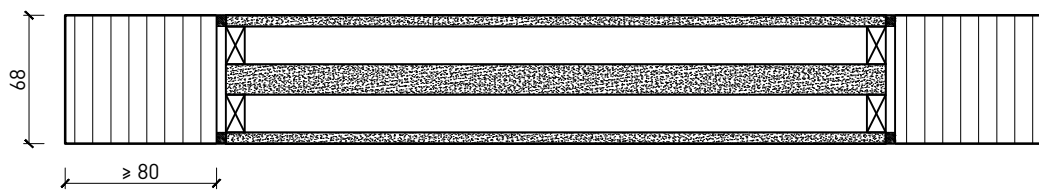
Vitrage centré
parclose d'un côté



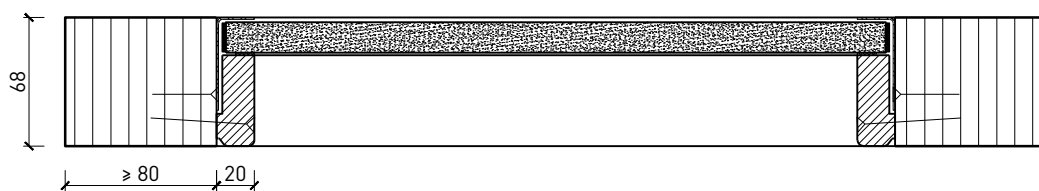
Vitrage centré
parclose d'un côté



Vitrage Plano



Vitrage affleurant
parclose d'un côté en acier



Autres variantes d'exécution et multifonctions possibles sur demande.