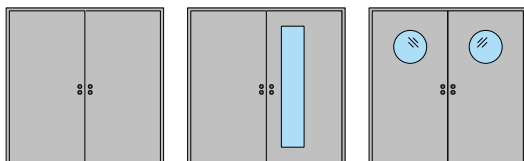
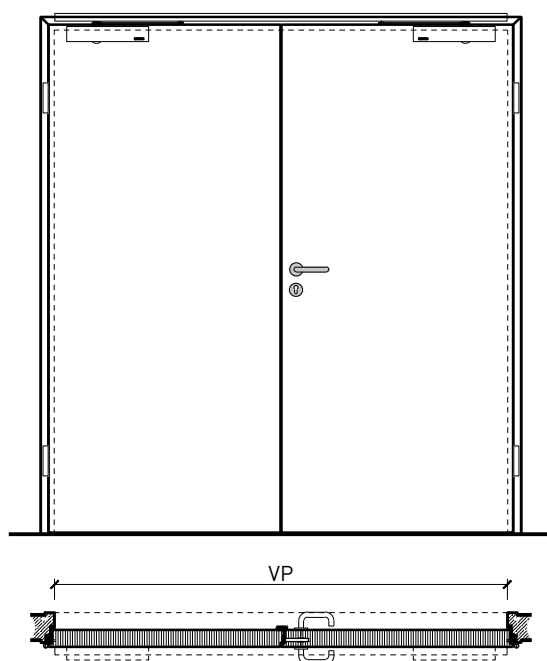


# Porte à 2 vantaux EI90 Porte pleine avec insert en verre en option



# Porte à 2 vantaux EI90 Porte pleine avec insert en verre en option

## Vue d'ensemble



### Types d'huisseries



#### Description:

- Porte pivotante coupe-feu EI90
- Protection contre la fumée S200
- Isolation acoustique jusqu'à Rw 32 dB
- Porte pour locaux humides

#### Huisseries:

- Cadre bloc
- Huisserie enveloppante métallique

#### Intégration dans:

- Parois massif
- Parois légère

#### Essences pour huisseries:

- Feuillus

#### Ouvrants:

- Portes plane 68 mm
- Divers doublages possibles

#### Essences pour ouvrants:

- Alaise embrevée : feuillus

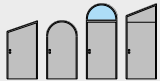
#### Essences et surfaces:

- Feuillus et conifères
- Placages extérieurs et doublages massifs
- Couches de finition en résine artificielle
- Tôles de socle et décors

- Surface brute ou apprêtée pour peinture
- Vernis incolore ou huile
- Teinture et vernis sur échantillon
- Peinture de couleur RAL / NCS ou teintes spéciales

# Porte à 2 vantaux EI90 Porte pleine avec insert en verre en option

## Caractéristiques

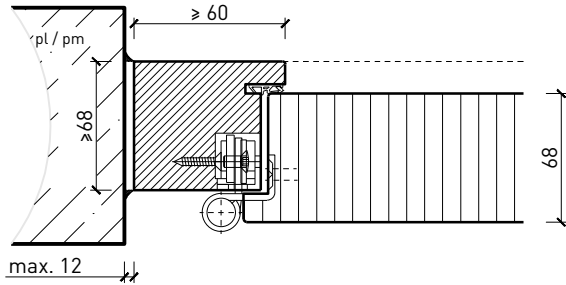
Caractéristique		Porte pleine EI90 à 2-vtx. avec/sans vitrage	
<b>Fonctions</b>	Protection incendie (EN 1634-1)	EI90	
	Fonctionnement continu (EN 1191)	C5	
	Protection contre fumées (EN 1634-3)	S200	
	Isolation acoustique (EN ISO 10140-2)	jusqu'à Rw 32 dB	
	Anti-panique (EN 179)	oui	
	Anti-panique (EN 1125)	oui	
	Protection contre les effractions (EN 1627)	-	
	Protection pare-balles (EN 1522)	-	
	Classe climatique (EN 12219)	-	
	Local humide (EN 16580)	-	
	Salle d'eau (EN 16580)	-	
<b>Intégration (la structure de paroi est liée à la fonction)</b>	Cloison légère (EN 1363-1)	oui	
	Mur massif (EN 1363-1)	oui	
	Murs Lignum (STP)	-	
	Systèmes murales (selon homologation)	-	
<b>Essences</b>		Bois feuillus	
<b>Formes spéciales</b>		-	
<b>Porte de service</b>	Intégration	-	
<b>Vitre / remplissage</b>	Intégration d'une vitre	oui	
	Intégration de remplissage	-	
<b>Paumelles</b>	Paumelle	oui	
	Paumelle encastrée	oui	
<b>Ferme-porte</b>	Ferme-porte en applique	oui	
	Ferme-porte encastré	oui	
<b>Surfaces décoratives</b>	Métaux (acier inoxydable, acier, laiton, (collé) sur toute ou parties de la surface)	oui	
	Verre ≤ 4 mm collé sur l'ouvrant	oui	
	Couche supérieure combustible	oui	
	Fraisages décoratifs	-	

Autres variantes d'exécution et multifonctions possibles sur demande.

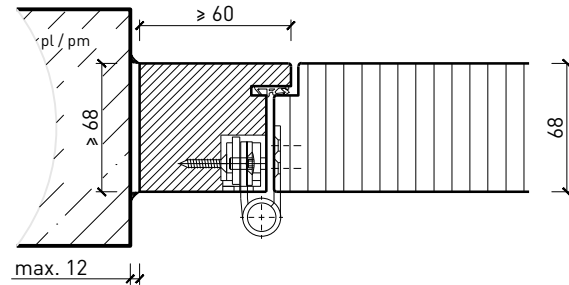
# Porte à 2 vantaux EI90 Porte pleine avec insert en verre en option

## Cadre bloc

Cadre entre embrasures 68 mm, porte à battue



Cadre entre embrasures 68 mm, porte affleurée

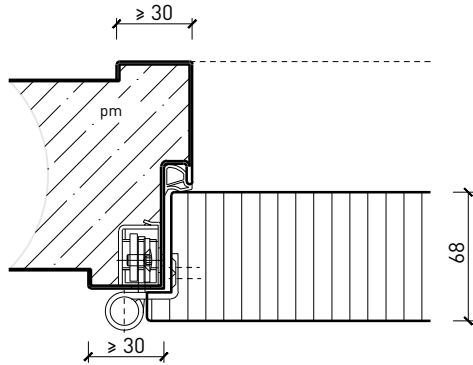


Autres variantes d'exécution et multifonctions possibles sur demande.

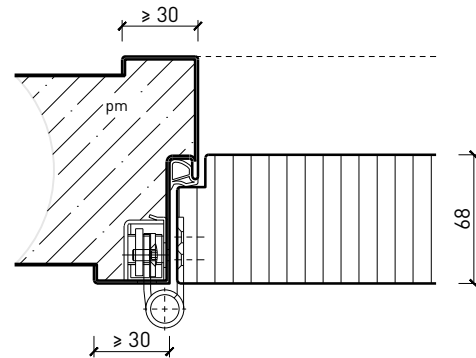
# Porte à 2 vantaux EI90 Porte pleine avec insert en verre en option

## Huisserie métallique

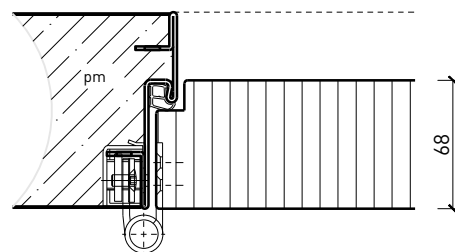
Huisserie enveloppante métallique, porte à battue



Huisserie enveloppante métallique, porte affleurée



Huisserie enveloppante métallique sans chambranle, porte affleurée

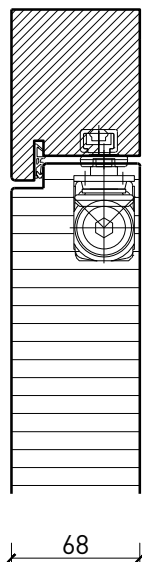


Autres variantes d'exécution et multifonctions possibles sur demande.

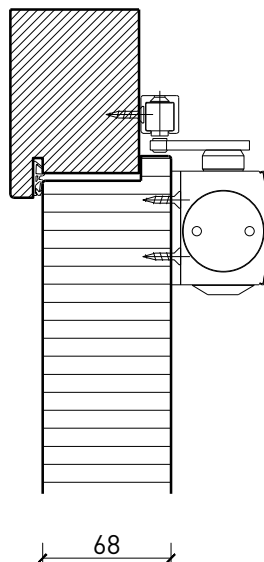
# Porte à 2 vantaux EI90 Porte pleine avec insert en verre en option

## Ferme-porte. Raccord au sol

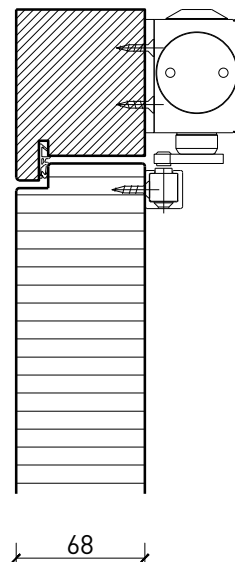
Ferme-porte intégré\*



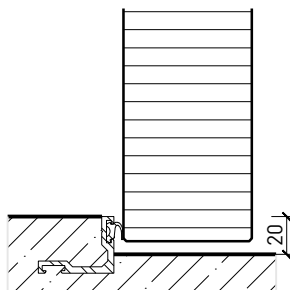
Ferme-porte côté paumelles\*



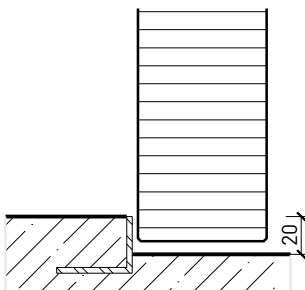
Ferme-porte côté paumelles\*



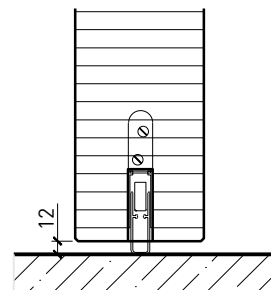
Butée avec joint d'étanchéité 40x30\*



Butée 40x30\*



Porte affleurant le sol

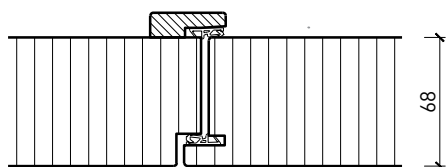
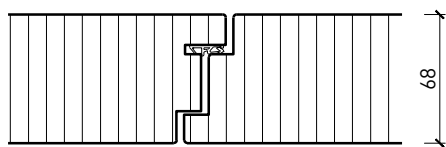


\* Exécutions combinables entre elles  
Autres variantes d'exécution et multifonctions possibles sur demande.

# Porte à 2 vantaux EI90 Porte pleine avec insert en verre en option

## Partie centrale

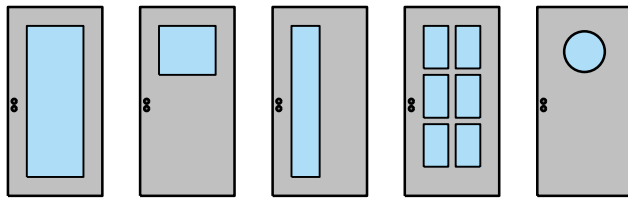
EI60 partie centrale



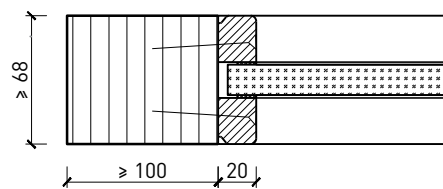
Autres variantes d'exécution et multifonctions possibles sur demande.

# Porte à 2 vantaux EI90 Porte pleine avec insert en verre en option

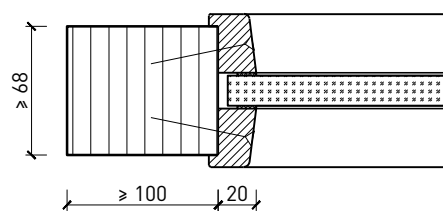
## Vitrage



Vitrage centré  
parclozes droites



Vitrage centré,  
parclozes obliques

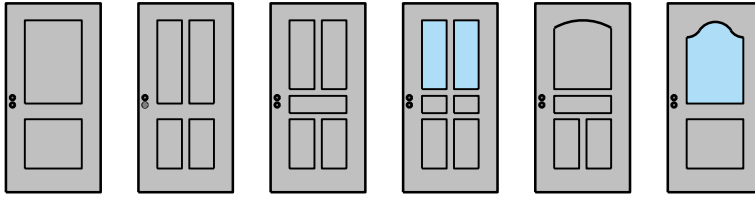


Autres variantes d'exécution et multifonctions possibles sur demande.

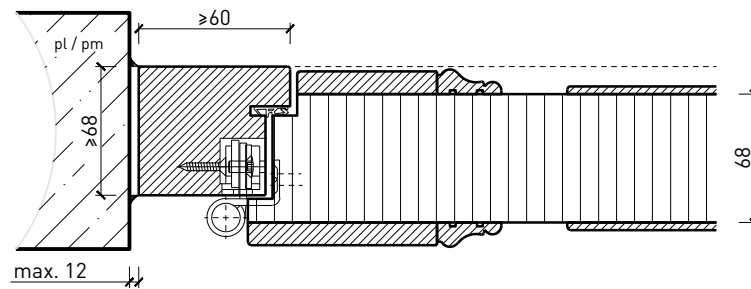


# Porte à 2 vantaux EI90 Porte pleine avec insert en verre en option

## Portes styles



Cadre entre embrasures 68 mm, porte à battue



Autres variantes d'exécution et multifonctions possibles sur demande.