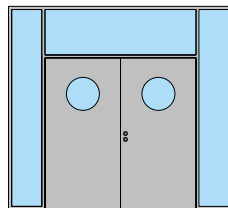
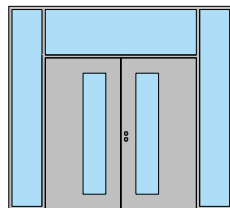
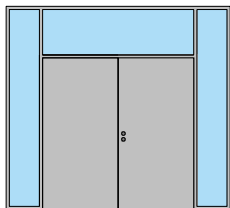
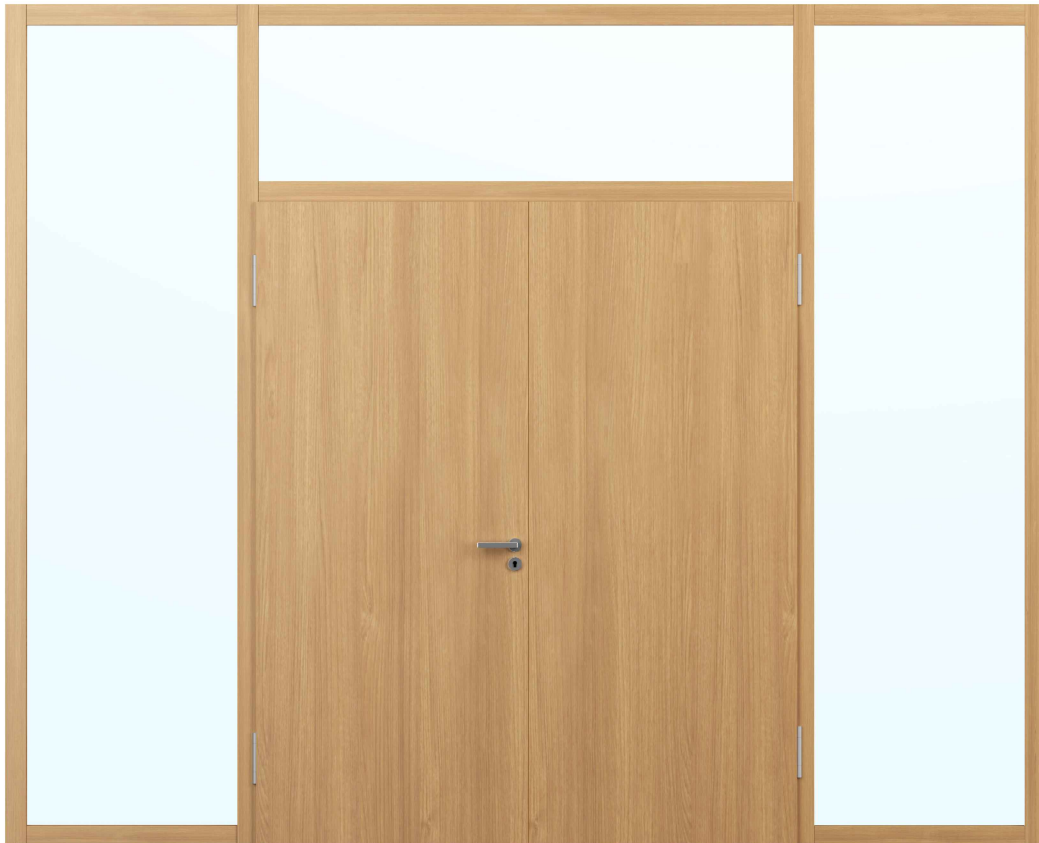
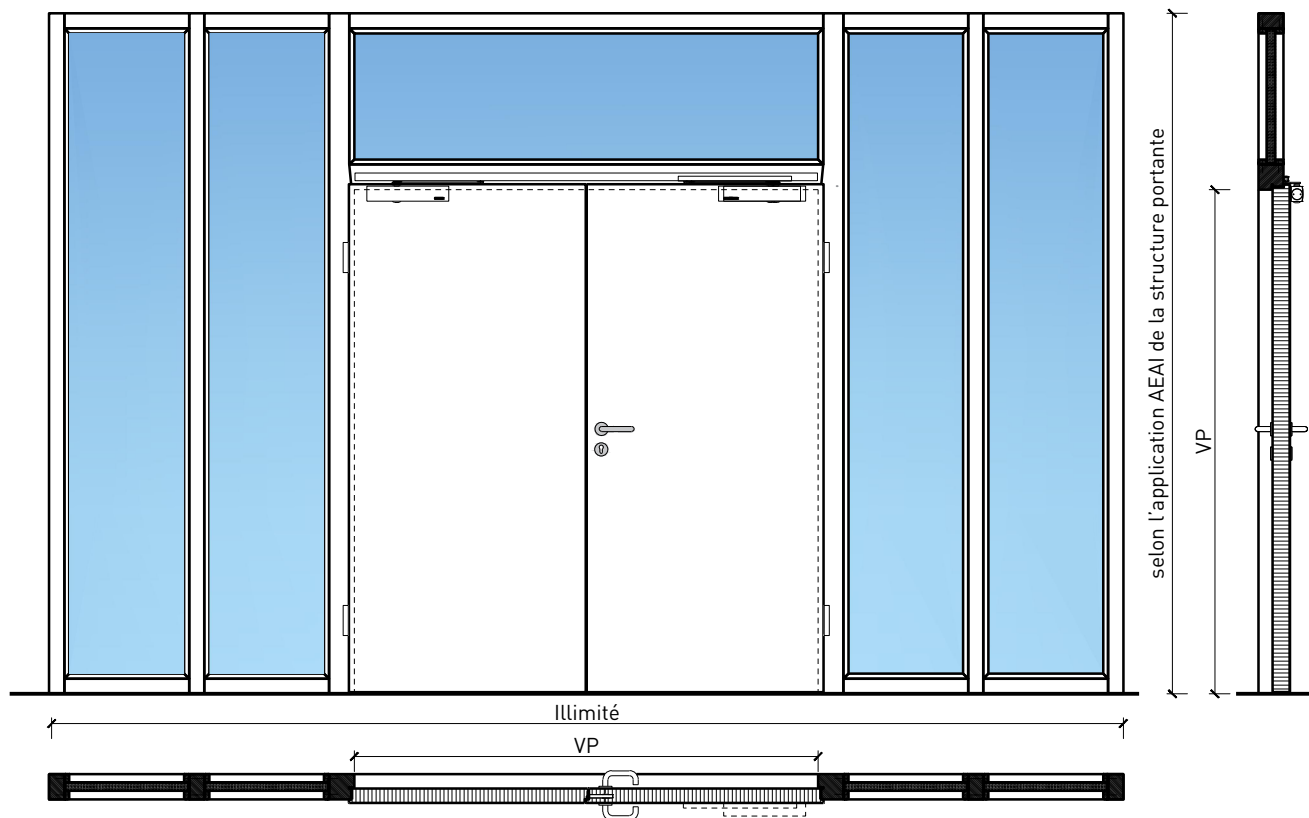


# Porte à 2 vantaux EI60 Porte pleine avec insert en verre en option dans les systèmes de parois pleines FST



## Porte à 2 vantaux EI60 Porte pleine avec insert en verre en option dans les systèmes de parois pleines FST

### Vue d'ensemble



#### Description:

- Porte pivotante coupe-feu EI60
- Isolation acoustique jusqu'à  $R_w$  32 dB
- Porte pour locaux humides

#### Intégration dans:

- Vitrages EI60, EI90

#### Ouvrants:

- Portes planes 68 mm
- Divers doublages possible

#### Essence pour ouvrants:

- Alaise embrevée : feuillus

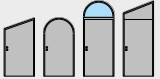
#### Surfaces:

- Feuillus et conifères comme placages extérieurs et doublages massifs
- Couches de finition en résine artificielle
- Plinthes en tôle et décors

- Surface brute ou apprêtée pour peinture
- Vernis incolore ou huile
- Teinture et vernis sur échantillon
- Peinture de couleur RAL / NCS ou teintes spéciales

# Porte à 2 vantaux EI60 Porte pleine avec insert en verre en option dans les systèmes de parois pleines FST

## Caractéristiques

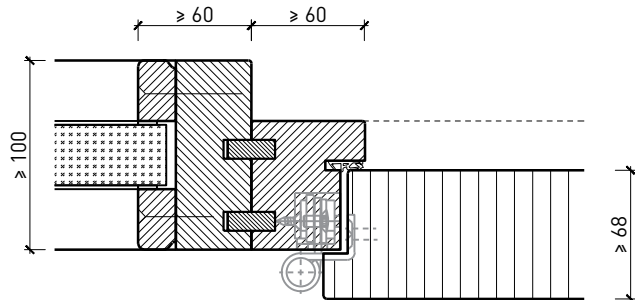
Caractéristique		Porte pleine EI60 à 2-vtx. avec/sans vitrage dans la paroi du système	
<b>Fonctions</b>	Protection incendie (EN 1634-1)	EI60	
	Fonctionnement continu (EN 1191)	-	
	Protection contre fumées (EN 1634-3)	-	
	Isolation acoustique (EN ISO 10140-2)	jusqu'à Rw 32 dB	
	Anti-panique (EN 179)	oui	
	Anti-panique (EN 1125)	oui	
	Protection contre les effractions (EN 1627)	-	
	Protection pare-balles (EN 1522)	-	
	Classe climatique (EN 12219)	-	
	Local humide (EN 16580)	oui	
	Salle d'eau (EN 16580)	-	
<b>Intégration (la structure de paroi est liée à la fonction)</b>	Cloison légère (EN 1363-1)	-	
	Mur massif (EN 1363-1)	-	
	Murs Lignum (STP)	-	
	Systèmes murales (selon homologation)	oui	
<b>Essences</b>		Bois feuillus	
<b>Formes spéciales</b>		-	
<b>Porte de service</b>	Intégration	-	
<b>Vitre / remplissage</b>	Intégration d'une vitre	oui	
	Intégration de remplissage	-	
<b>Paumelles</b>	Paumelle	oui	
	Paumelle encastrée	oui	
<b>Ferme-porte</b>	Ferme-porte en applique	oui	
	Ferme-porte encastré	oui	
<b>Surfaces décoratives</b>	Métaux (acier inoxydable, acier, laiton, (collé) sur toute ou parties de la surface)	oui	
	Verre ≤ 4 mm collé sur l'ouvrant	oui	
	Couche supérieure combustible	oui	
	Fraisages décoratifs	-	

Autres variantes d'... sur demande.

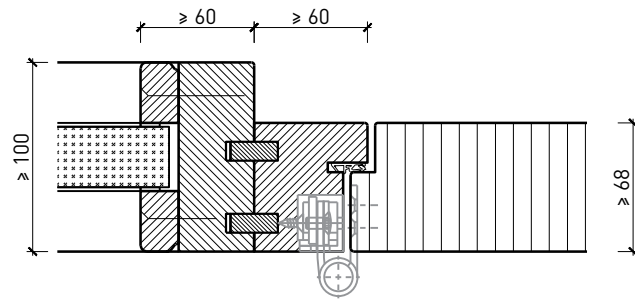
# Porte à 2 vantaux EI60 Porte pleine avec insert en verre en option dans les systèmes de parois pleines FST

## Cadre bloc dans un vitrage FST

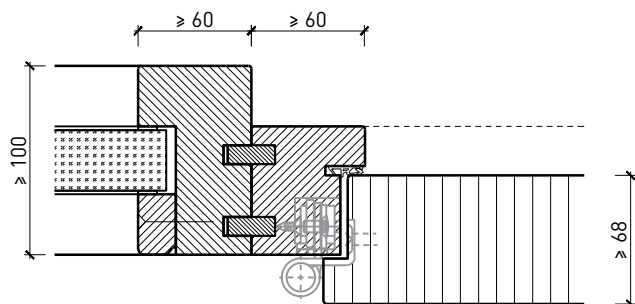
Intégration dans un vitrage fixe  
avec parcloles vissées, porte à battue



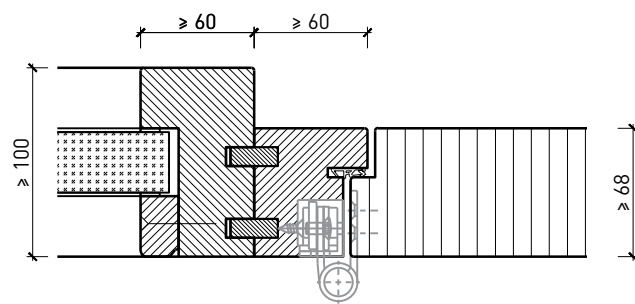
Intégration dans un vitrage fixe  
avec parcloles vissées, porte affleurée



Intégration dans un vitrage fixe  
avec parcloles chanfreinées, porte à battue



Intégration dans un vitrage fixe  
avec parcloles chanfreinées, porte affleurée

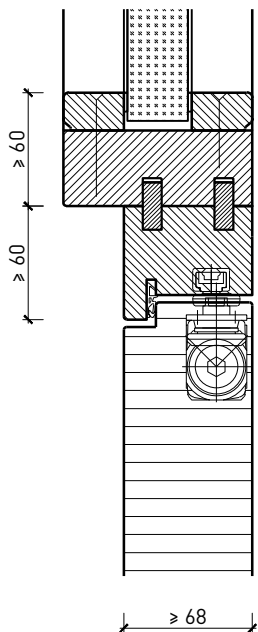


Autres variantes d'exécution et multifonctions possibles sur demande.

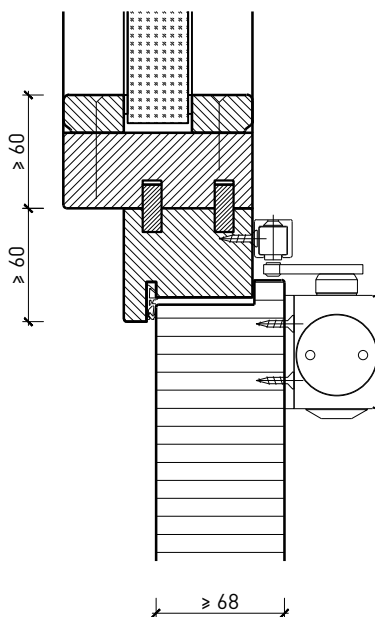
# Porte à 2 vantaux EI60 Porte pleine avec insert en verre en option dans les systèmes de parois pleines FST

## Imposte. Ferme-porte. Raccord au sol

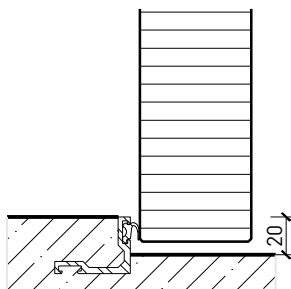
Porte / imposte vitrée\*  
Ferme-porte intégré\*



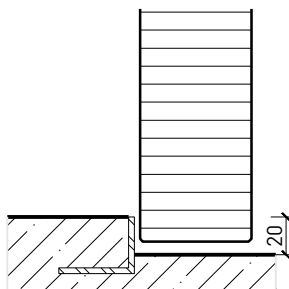
Porte / imposte vitrée\*  
Ferme-porte côté paumelles\*



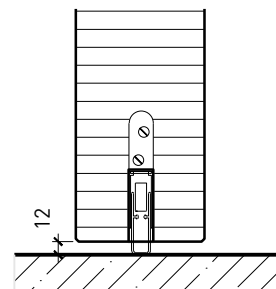
Butée avec  
joint d'étanchéité 40x30\*



Butée 40x30\*



Porte affleurant le sol



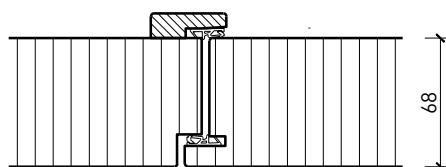
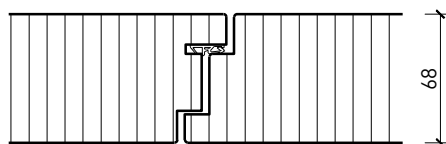
\* Exécutions combinables entre elles  
Autres variantes d'

sur demande.

# Porte à 2 vantaux EI60 Porte pleine avec insert en verre en option dans les systèmes de parois pleines FST

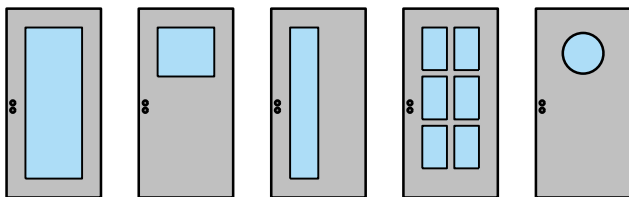
## Partie centrale

EI60 partie centrale

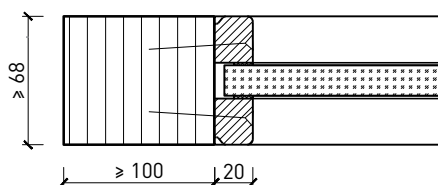


Autres variantes d'  sur demande.

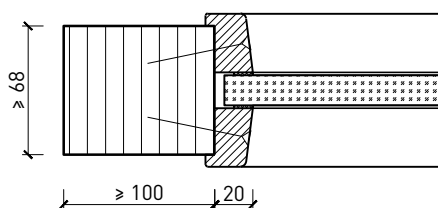
# Porte à 2 vantaux EI60 Porte pleine avec insert en verre en option dans les systèmes de parois pleines FST Vitrage



Vitrage centré  
parcloles droites



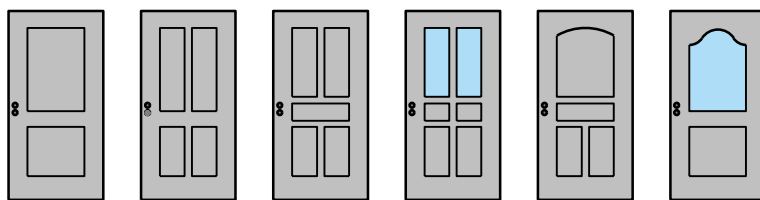
Vitrage centré,  
parcloles obliques



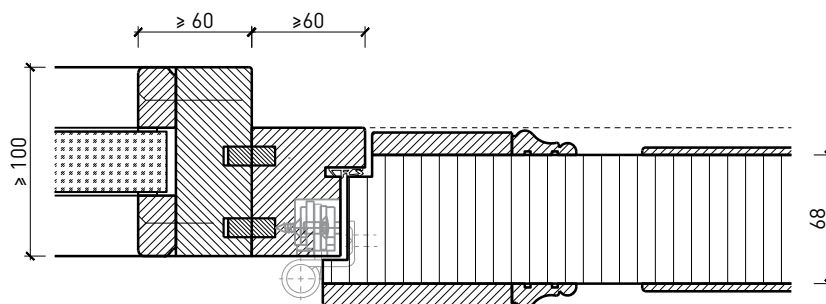
Autres variantes d'... sur demande.

# Porte à 2 vantaux EI60 Porte pleine avec insert en verre en option dans les systèmes de parois pleines FST

## Portes styles



Intégration dans un vitrage fixe  
avec parclofes vissées, porte à battue



Autres variantes d' sur demande.