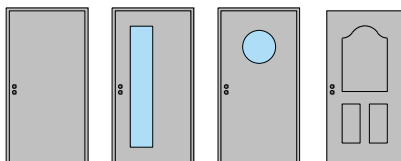
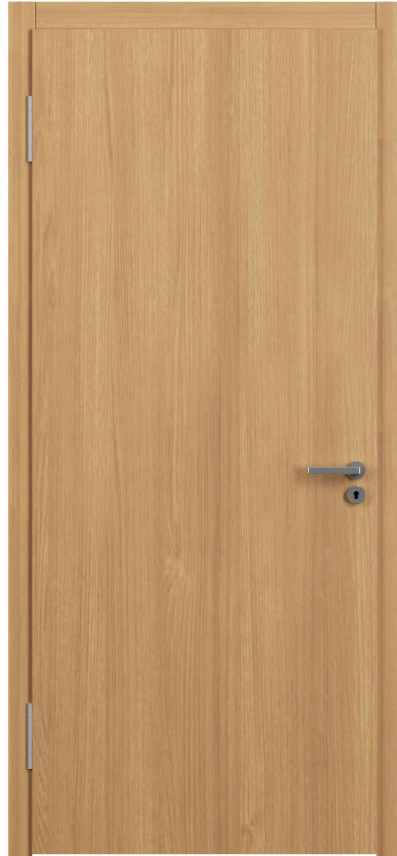
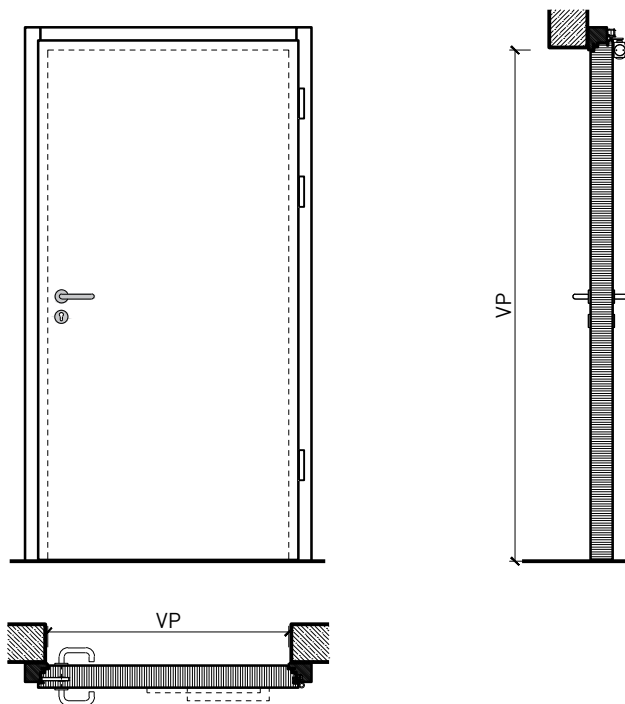


Porte à 1 vantail EI30 porte pleine "Silence" avec insert en verre en option



Porte à 1 vantail EI30 porte pleine "Silence" avec insert en verre en option

Vue d'ensemble



Types d' huisseries



Description:

- Porte pivotante coupe-feu EI30
- Isolation acoustique jusqu'à R_w 51 dB
- Porte pour locaux humides

Huisseries:

- Cadre bloc / cadre applique

Intégration dans:

- Parois massif
- Parois légère

Essences pour huisseries:

- Feuillus

Ouvrants:

- Portes plane 88 mm
- Largeur de la membrure en circonférence \geq 137 mm (pour les vitrages)

Essences pour ouvrants:

- Alaise : feuillus
- Alaise embrevée : feuillus

Essences et surfaces:

- Feuillus
- Placages extérieurs
- Couches de finition en résine artificielle
- Plinthes en tôle et décors
- Profils
- Surface brute ou apprêtée pour peinture
- Vernis incolore ou huile
- Teinture et vernis sur échantillon
- Peinture de couleur RAL / NCS ou teintes spéciales


Vitrage / panneau de porte:

- Verres transparents de protection incendie
- Verres structurés de protection incendie
- Verres isolants
- Verres d'isolation acoustique



Porte à 1 vantail EI30 porte pleine "Silence" avec insert en verre en option

Caractéristiques

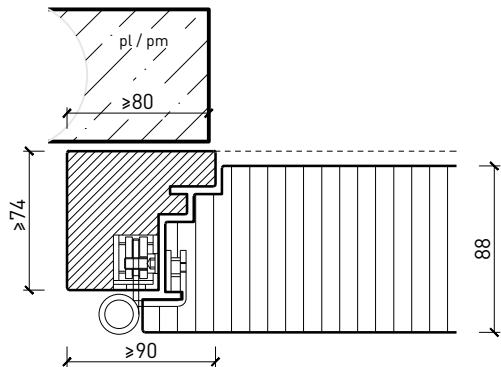
Caractéristique		Porte pleine 88 à 1-vtl. avec/sans vitrage "Silence"	
Fonctions	Protection incendie (EN 1634-1)	EI30	
	Fonctionnement continu (EN 1191)	-	
	Protection contre fumées (EN 1634-3)	-	
	Isolation acoustique (EN ISO 10140-2)	jusqu'à Rw 51 dB	
	Anti-panique (EN 179)	oui	
	Anti-panique (EN 1125)	oui	
	Protection contre les effractions (EN 1627)	-	
	Protection pare-balles (EN 1522)	-	
	Classe climatique (EN 12219)	3c	
	Local humide (EN 16580)	oui	
	Salle d'eau (EN 16580)	-	
Intégration (la structure de paroi est lié à la fonction)	Cloison légère (EN 1363-1)	oui	
	Mur massif (EN 1363-1)	oui	
	Murs Lignum (STP)	-	
	Systèmes murales (selon homologation)	-	
Essences		Bois feuillus	
Formes spéciales		-	
Porte de service	Intégration	-	
Vitre / remplissage	Intégration d'une vitre	oui	
	Intégration de remplissage	-	
Paumelles	Paumelle	oui	
	Paumelle encastrée	oui	
Ferme-porte	Ferme-porte en applique	oui	
	Ferme-porte encastré	oui	
Surfaces décoratives	Métaux (acier inoxydable, acier, laiton, (collé) sur toute ou parties de la surface)	-	
	Verre ≤ 4 mm collé sur l'ouvrant	-	
	Couche supérieure combustible	oui	
	Fraisages décoratifs	-	

Autres variantes d'exécution et multifonctions possibles sur demande.

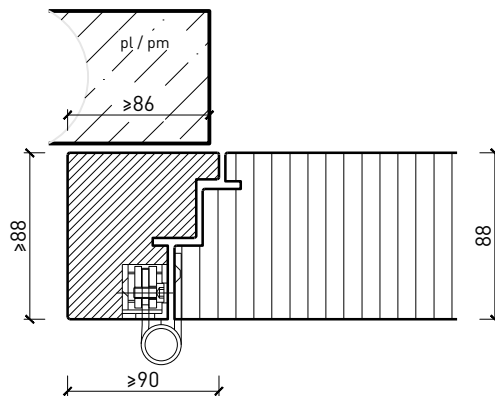
Porte à 1 vantail EI30 porte pleine "Silence" avec insert en verre en option

Cadre bloc

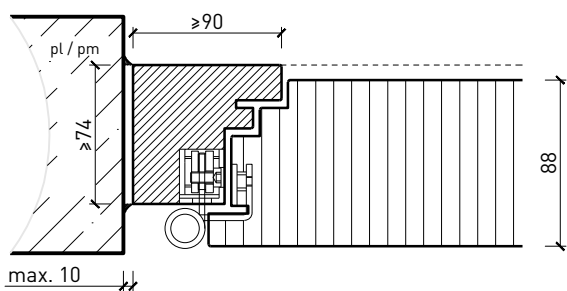
Cadre applique 74 mm, porte à battue



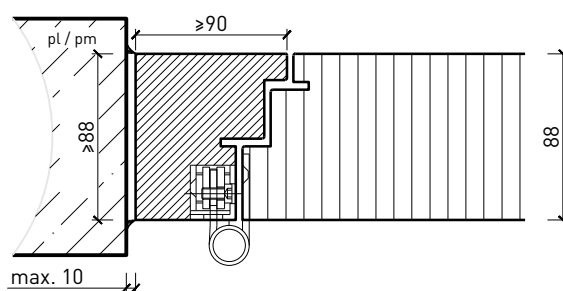
Cadre applique 88 mm, porte affleurée



Cadre entre embrasures 74 mm, porte à battue



Cadre entre embrasures 88 mm, porte affleurée

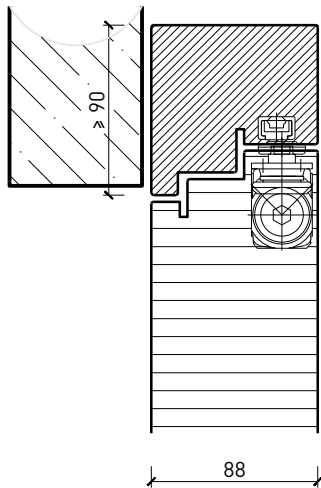


Autres variantes d'exécution et multifonctions possibles sur demande.

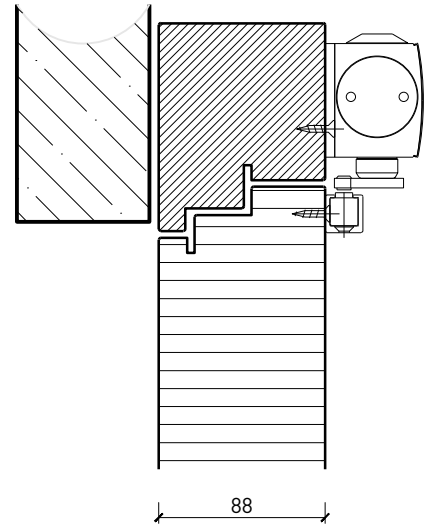
Porte à 1 vantail EI30 porte pleine "Silence" avec insert en verre en option

Ferme-porte. Raccord au sol

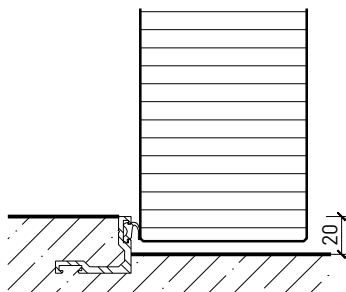
Ferme-porte intégré*



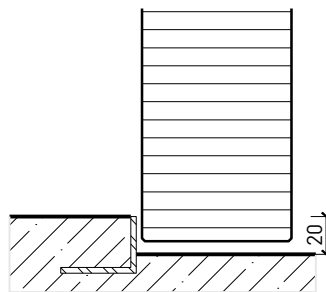
Ferme-porte côté paumelles*



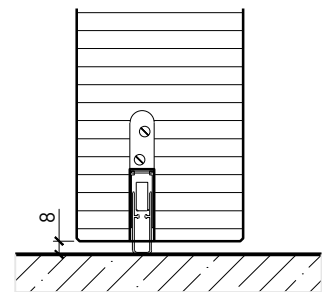
Butée avec
joint d'étanchéité 40x30*



Butée 40x30*



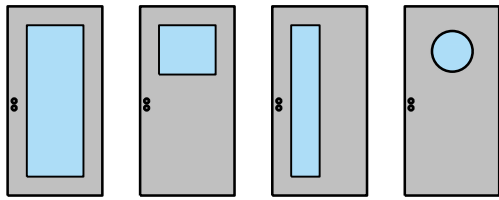
Porte affleurant le sol



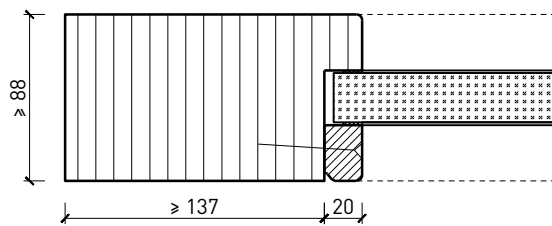
* Exécutions combinables entre elles
Autres variantes d'exécution et multifonctions possibles sur demande.

Porte à 1 vantail EI30 porte pleine "Silence" avec insert en verre en option

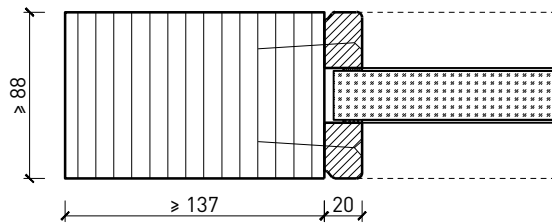
Vitrages



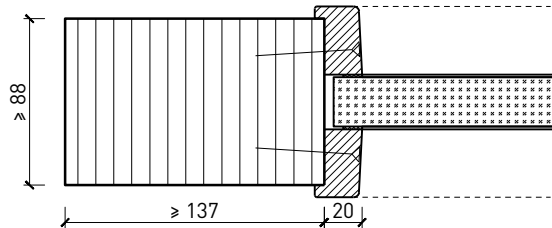
Vitrage centré
parcloses d'un côté



Vitrage centré
parcloses droites



Vitrage centré,
parcloses obliques



Autres variantes d'exécution et multifonctions possibles sur demande.