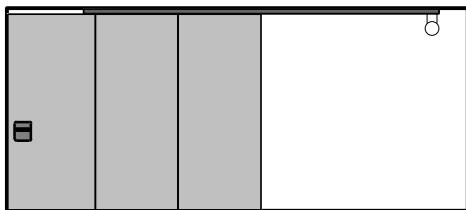
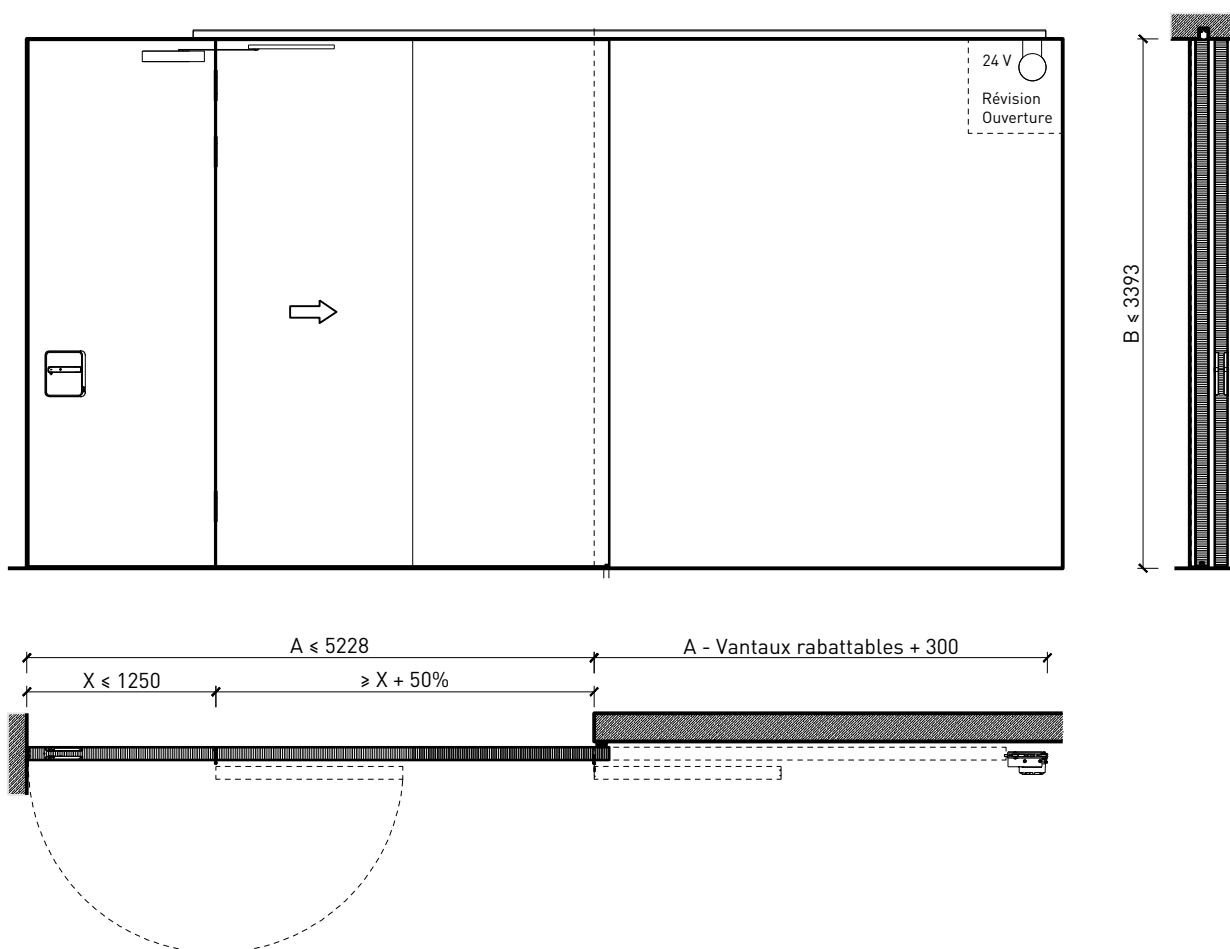


# Porte coulissante à 1 vantail EI30 Porte pleine avec vantail rabattable



# Porte coulissante à 1 vantail EI30 Porte pleine avec vantail rabattable

## Vue d'ensemble



### Description:

- Porte coulissante coupe-feu EI30 avec battant de porte rabattable

### Montage:

- À fleur de plafond
- Sous plafond

### Intégration dans:

- Mur massif
- Cloison légère

### Essences pour huisseries:

- Feuillus

### Ouvrants:

- Portes planes de 68 mm

### Essences pour ouvrants:

- Feuillus

### Essences et surfaces:

- Feuillus et conifères
- Placages extérieurs
- Couches de finition en résine artificielle
- Plinthes en tôle et décors
- Revêtements en tôle d'acier, inox, alu, laiton

- Surface brute ou apprêtée pour peinture
- Vernis incolore ou huile
- Teinture et vernis sur échantillon
- Peinture de couleur RAL / NCS ou teintes spéciales

### Vitrage / panneau de porte:

- Verres transparents
- Verres structurés
- Possibilité de vitrage affleurant

# Porte coulissante à 1 vantail EI30 Porte pleine avec vantail rabattable

## Caractéristiques

| Caractéristique   |  | Porte coulissante à 1 vantail EI30 | Porte pleine avec vantail rabattable |
|---|--|------------------------------------|--------------------------------------|
| <b>Fonctions</b>  | Protection incendie (EN 1634-1)  | EI30                               |                                      |
|   | Fonctionnement continu (EN 1191)   | -                                  |                                      |
|   | Protection contre fumées (EN 1634-3)   | -                                  |                                      |
|   | Isolation acoustique (EN ISO 10140-2)  | -                                  |                                      |
|   | Anti-panique (EN 179)  | oui (porte de service)             |                                      |
|   | Anti-panique (EN 1125)   | -                                  |                                      |
|   | Protection contre les effractions (EN 1627)  | -                                  |                                      |
|   | Protection pare-balles (EN 1522)   | -                                  |                                      |
|   | Classe climatique (EN 12219)   | 3c - 3e                            |                                      |
|   | Local humide (EN 16580)  | -                                  |                                      |
|   | Salle d'eau (EN 16580)   | -                                  |                                      |
| <b>Intégration (la structure de paroi est liée à la fonction)</b> | Cloison légère (EN 1363-1)   | oui                                |                                      |
|   | Mur massif (EN 1363-1)   | oui                                |                                      |
|   | Murs Lignum (STP)  | oui                                |                                      |
|   | Systèmes murales (selon homologation)  | -                                  |                                      |
| <b>Essences</b>   |  | Bois feuillus                      |                                      |
| <b>Formes spéciales</b>   |  | -                                  |                                      |
| <b>Porte de service</b>   | Intégration  | oui                                |                                      |
| <b>vtx. rabattables</b>   | Intégration  | oui                                |                                      |
| <b>Vitre / remplissage</b>  | Intégration d'une vitre  | oui                                |                                      |
|   | Intégration de remplissage   | -                                  |                                      |
| <b>Entraînements</b>  | Manuel   | oui                                |                                      |
|   | Fermeture automatique  | oui                                |                                      |
|   | Automatique  | -                                  |                                      |
| <b>Surfaces décoratives</b>                                       | Métaux (acier inoxydable, acier, laiton, (collé) sur toute ou parties de la surface) | oui                                |                                      |
|   | Verre ≤ 4 mm collé sur l'ouvrant   | -                                  |                                      |
|   | Couche supérieure combustible  | oui                                |                                      |
|   | Fraisages décoratifs   | oui                                |                                      |

Autres variantes d'exécution et multifonctions possibles sur demande



FeuerschutzTeam AG  
Kirchstrasse 3 ■ 5505 Brunegg  
Tel. 041 810 35 31 Fax. 041 810 35 32



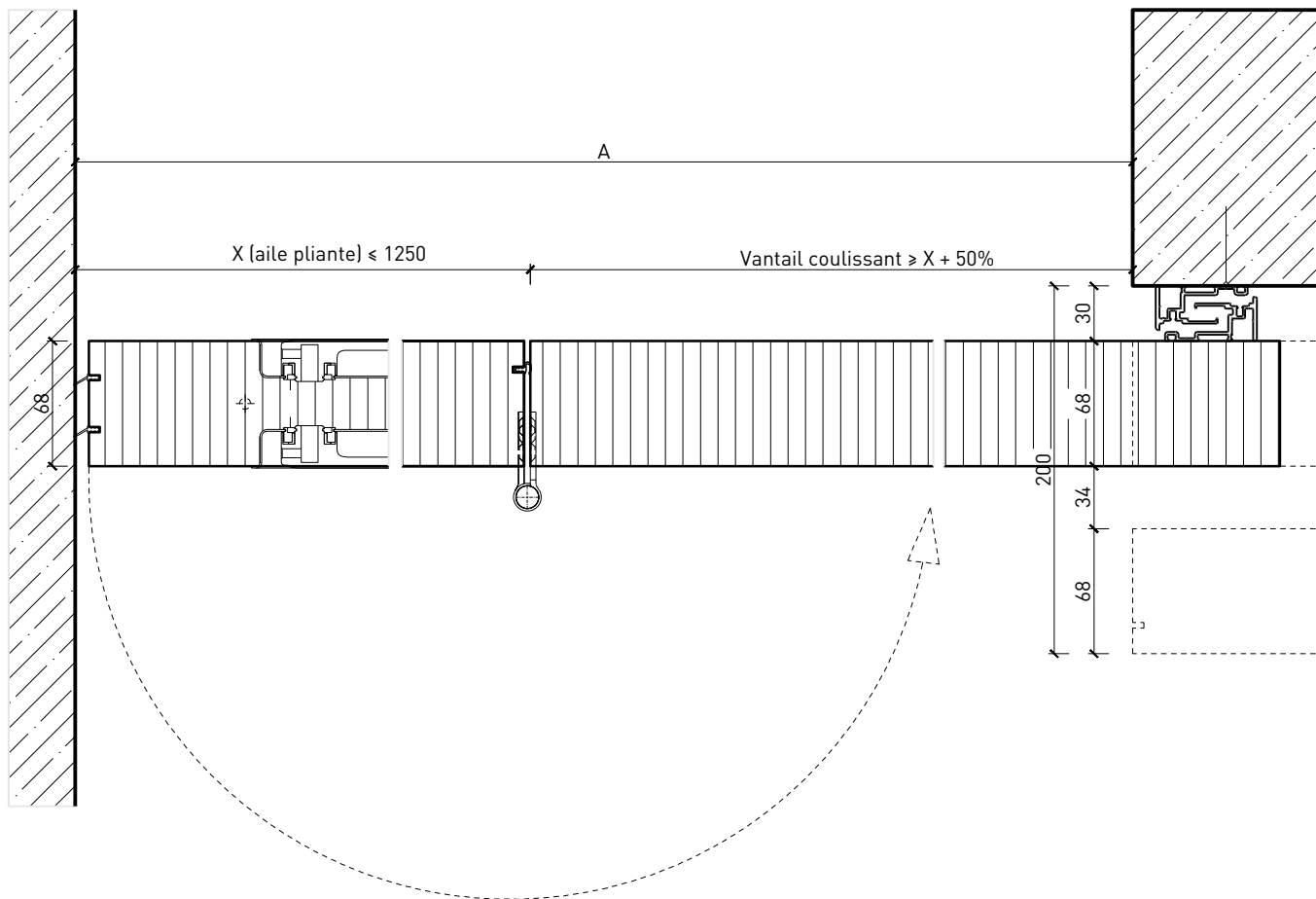
26364 / 26365

1-Aug.-24

# Porte coulissante à 1 vantail EI30 Porte pleine avec vantail rabattable

## Porte coulissante avec vantail rabattable

Battant - porte coulissante avec panneau de porte 68 mm



Autres variantes d'exécution et multifonctions possibles sur demande.



FeuerschutzTeam AG  
Kirchstrasse 3 ■ 5505 Brunegg  
Tel. 041 810 35 31 Fax. 041 810 35 32

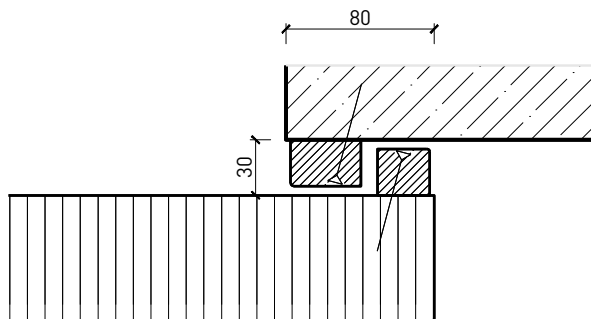
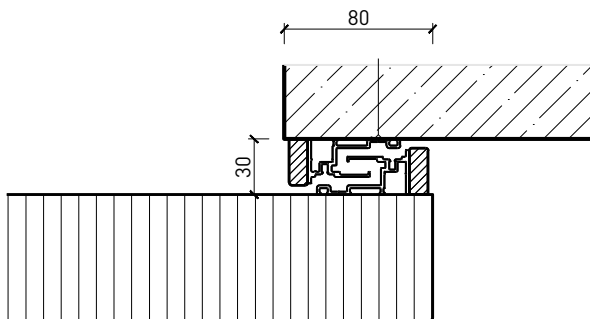
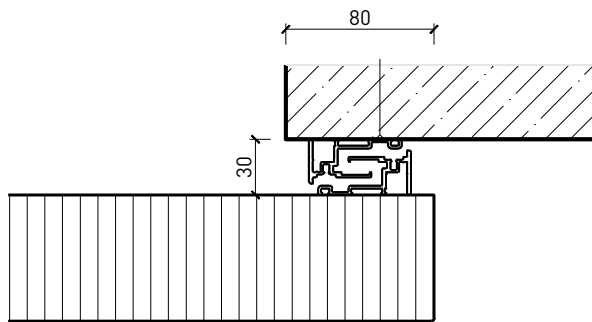


26364 / 26365

1-Aug.-24

# Porte coulissante à 1 vantail EI30 Porte pleine avec vantail rabattable

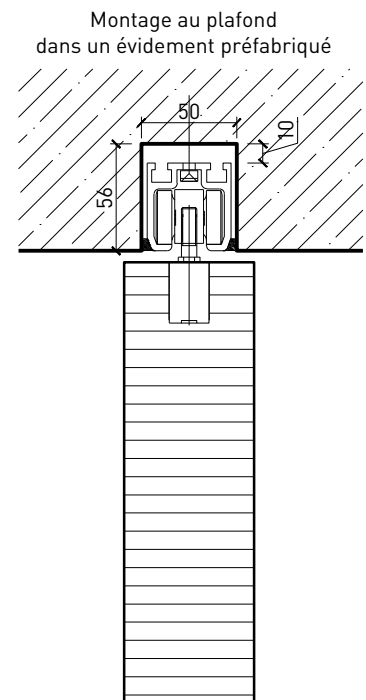
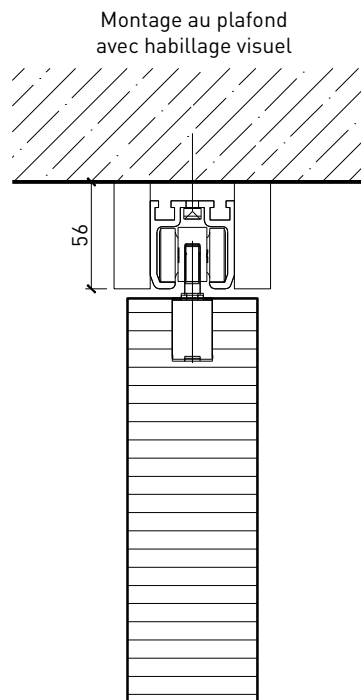
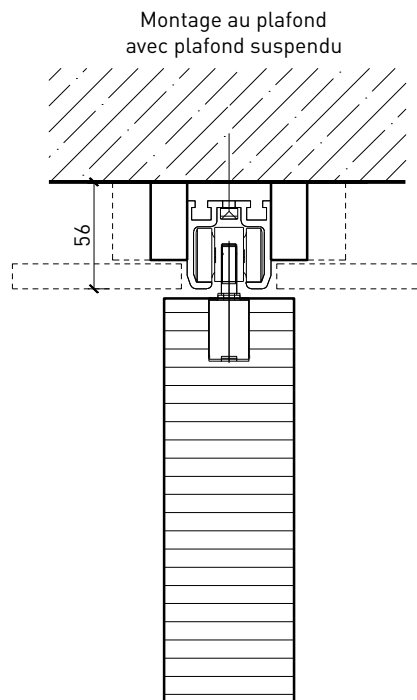
## Raccord au mur



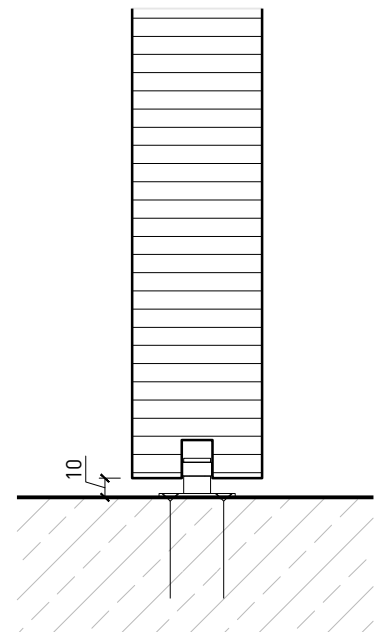
Autres variantes d'exécution et multifonctions possibles sur demande.

# Porte coulissante à 1 vantail EI30 Porte pleine avec vantail rabattable

## Raccordement au sol et au plafond



### Raccordement au sol



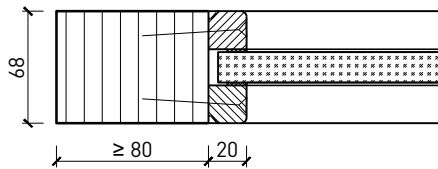
\* Versions combinables entre elles  
Autres variantes d'exécution et multifonctions possibles sur demande.

# Porte coulissante à 1 vantail EI30 Porte pleine avec vantail rabattable

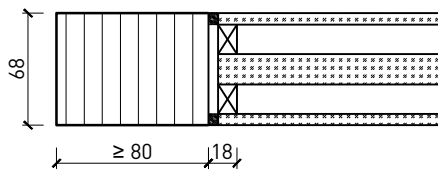
## Vitrages pour porte battante intégrée



Glas mittig  
Glasleisten gerade



Plano-Verglasung



Weitere mögliche Ausführungsvarianten und Multifunktionen auf Anfrage.