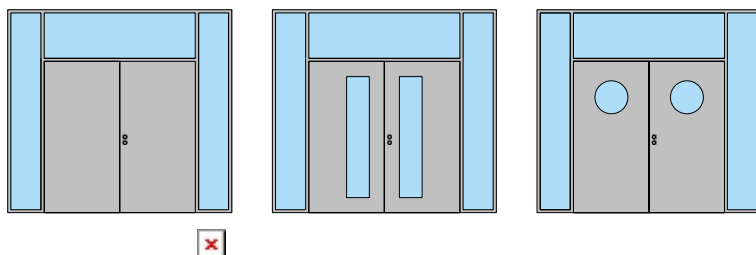
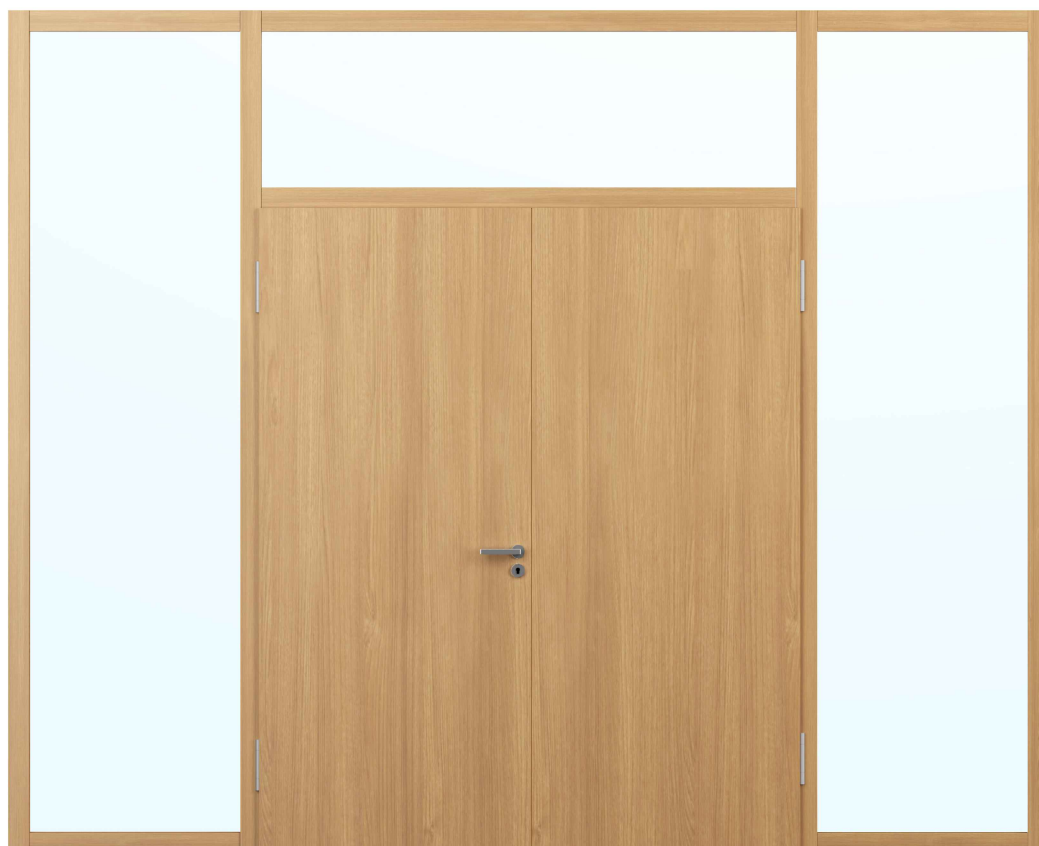
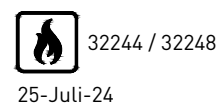


**Porte à 2 vantaux EI90 Porte pleine  
avec insert en verre en option dans les systèmes de parois pleines FST**

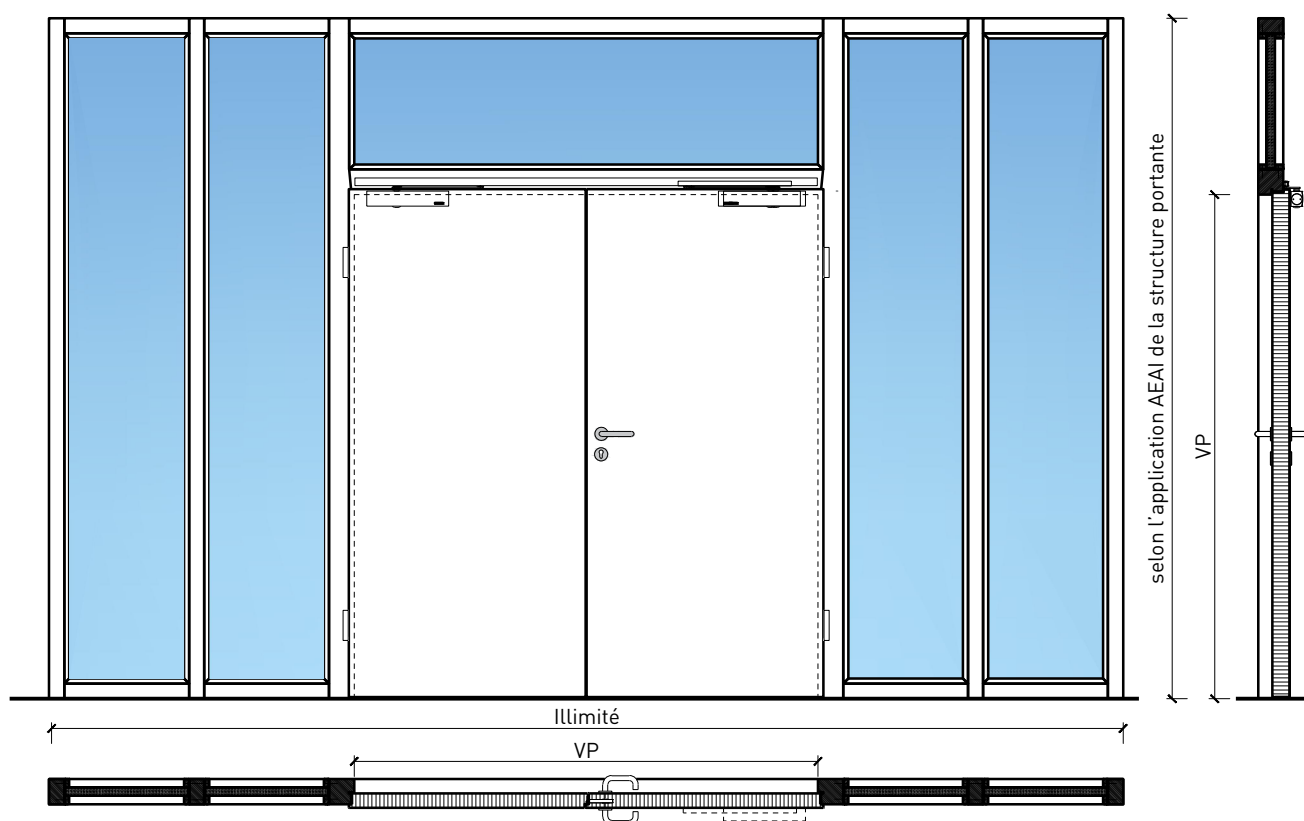


**FeuerschutzTeam AG**  
Kirchstrasse 3 ■ 5505 Brunegg  
Tel. 041 810 35 31 ■ Fax. 041 810 35 32



## Porte à 2 vantaux EI90 Porte pleine avec insert en verre en option dans les systèmes de parois pleines FST

### Vue d'ensemble



#### Description:

- Porte pivotante coupe-feu EI90
- Isolation acoustique jusqu'à Rw 32 dB
- Porte pour locaux humides

#### Intégration dans:

- Vitrages EI90

#### Ouvrants:

- Portes planes 68 mm
- Divers doublages possible

#### Essence pour ouvrants:

- Alaise embrevée : feuillus


#### Surfaces:


- Feuillus et conifères comme placages extérieurs et doublages massifs
- Couches de finition en résine artificielle
- Plinthes en tôle et décors
- Surface brute ou apprêtée pour peinture
- Vernis incolore ou huile
- Teinture et vernis sur échantillon
- Peinture de couleur RAL / NCS ou teintes spéciales



# Porte à 2 vantaux EI90 Porte pleine avec insert en verre en option dans les systèmes de parois pleines FST

## Caractéristiques

Caractéristique		Porte pleine EI90 à 2-vtx. avec/sans vitrage dans la paroi du système	
<b>Fonctions</b>	Protection incendie (EN 1634-1)	EI90	
	Fonctionnement continu (EN 1191)	-	
	Protection contre fumées (EN 1634-3)	-	
	Isolation acoustique (EN ISO 10140-2)	jusqu'à Rw 32 dB	
	Anti-panique (EN 179)	oui	
	Anti-panique (EN 1125)	oui	
	Protection contre les effractions (EN 1627)	-	
	Protection pare-balles (EN 1522)	-	
	Classe climatique (EN 12219)	-	
	Local humide (EN 16580)	oui	
	Salle d'eau (EN 16580)	-	
<b>Intégration (la structure de paroi est liée à la fonction)</b>	Cloison légère (EN 1363-1)	-	
	Mur massif (EN 1363-1)	-	
	Murs Lignum (STP)	-	
	Systèmes murales (selon homologation)	oui	
<b>Essences</b>		Bois feuillus	
<b>Formes spéciales</b>		-	
<b>Porte de service</b>	Intégration	-	
<b>Vitre / remplissage</b>	Intégration d'une vitre	oui	
	Intégration de remplissage	-	
<b>Paumelles</b>	Paumelle	oui	
	Paumelle encastrée	oui	
<b>Ferme-porte</b>	Ferme-porte en applique	oui	
	Ferme-porte encastré	oui	
<b>Surfaces décoratives</b>	Métaux (acier inoxydable, acier, laiton, (collé) sur toute ou parties de la surface)	oui	
	Verre ≤ 4 mm collé sur l'ouvrant	oui	
	Couche supérieure combustible	oui	
	Fraisages décoratifs	-	

Autres variantes d'écution et multifonctions possibles sur demande.



**FeuerschutzTeam AG**  
Kirchstrasse 3 ■ 5505 Brunegg  
Tel. 041 810 35 31 ■ Fax. 041 810 35 32



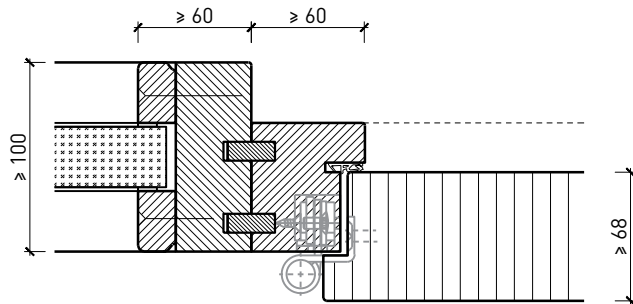
32244 / 32248

25-Juli-24

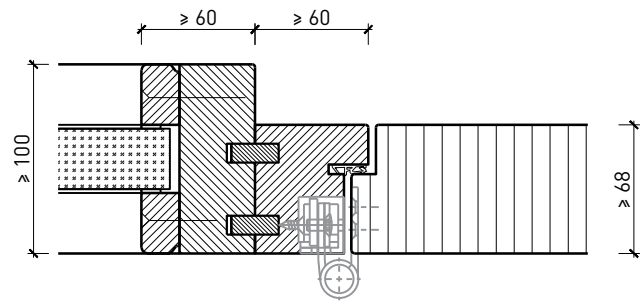
# Porte à 2 vantaux EI90 Porte pleine avec insert en verre en option dans les systèmes de parois pleines FST

## Cadre bloc dans un vitrage FST

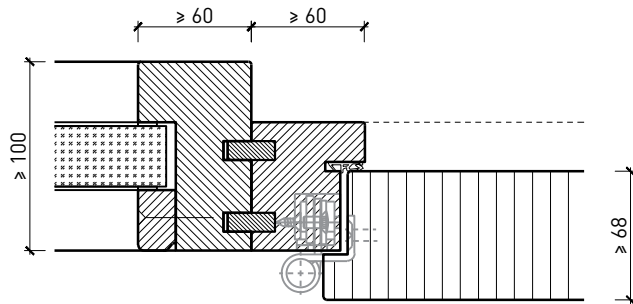
Intégration dans un vitrage fixe  
avec parclores vissées, porte à battue



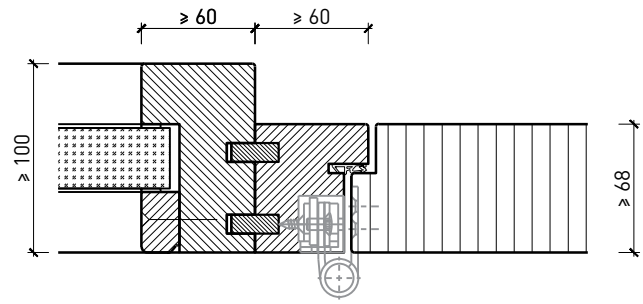
Intégration dans un vitrage fixe  
avec parclores vissées, porte affleurée



Intégration dans un vitrage fixe  
avec parclores chanfreinées, porte à battue



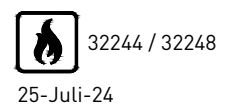
Intégration dans un vitrage fixe  
avec parclores chanfreinées, porte affleurée



Autres variantes d'exécution et multifonctions possibles sur demande.



**FeuerschutzTeam AG**  
Kirchstrasse 3 ■ 5505 Brunegg  
Tel. 041 810 35 31 ■ Fax. 041 810 35 32

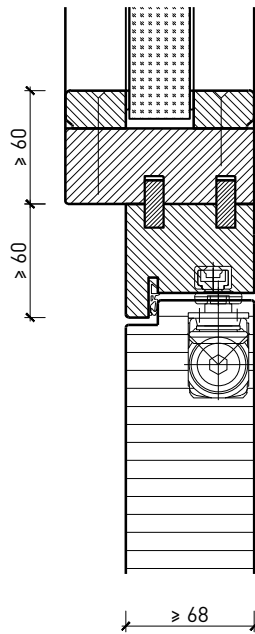


25-Juli-24

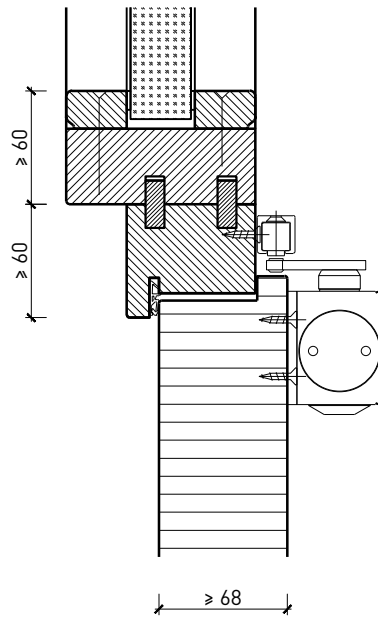
# Porte à 2 vantaux EI90 Porte pleine avec insert en verre en option dans les systèmes de parois pleines FST

## Imposte. Ferme-porte. Raccord au sol

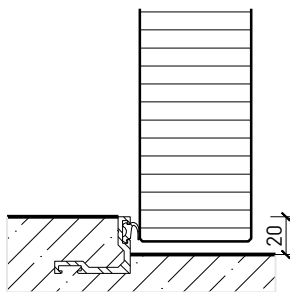
Porte / imposte vitrée\*  
Ferme-porte intégré\*



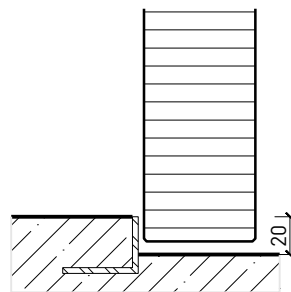
Porte / imposte vitrée\*  
Ferme-porte côté paumelles\*



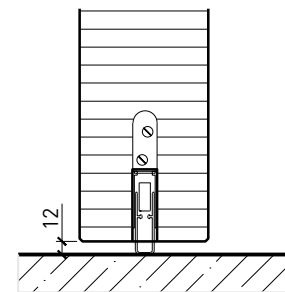
Butée avec  
joint d'étanchéité 40x30\*



Butée 40x30\*



Porte affleurant le sol

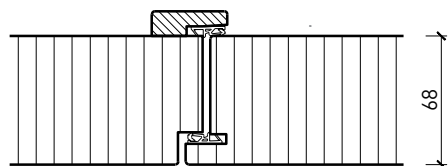
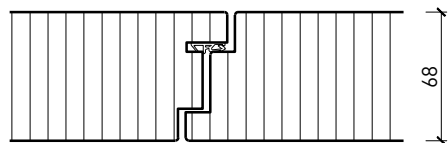


\* Exécutions combinables entre elles  
Autres variantes d'exécution et multifonctions possibles sur demande.

# Porte à 2 vantaux EI90 Porte pleine avec insert en verre en option dans les systèmes de parois pleines FST

## Partie centrale

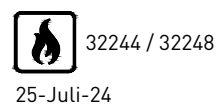
EI60 partie centrale



Autres variantes d'execution et multifonctions possibles sur demande.

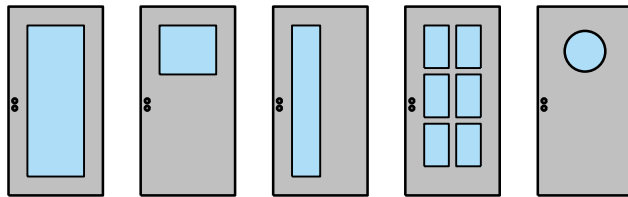


**FeuerschutzTeam AG**  
Kirchstrasse 3 ■ 5505 Brunegg  
Tel. 041 810 35 31 ■ Fax. 041 810 35 32

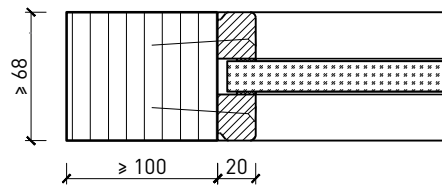


# Porte à 2 vantaux EI90 Porte pleine avec insert en verre en option dans les systèmes de parois pleines FST

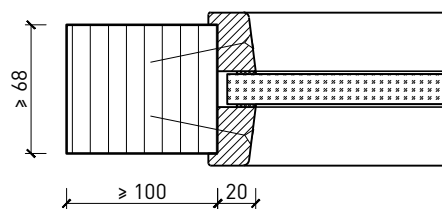
## Vitrage



Vitrage centré  
parclozes droites



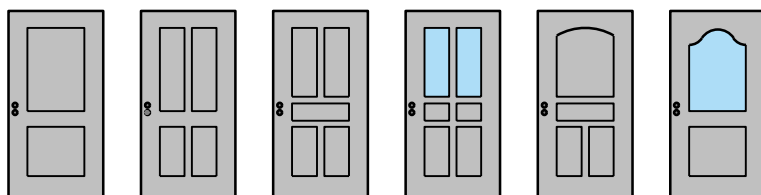
Vitrage centré,  
parclozes obliques



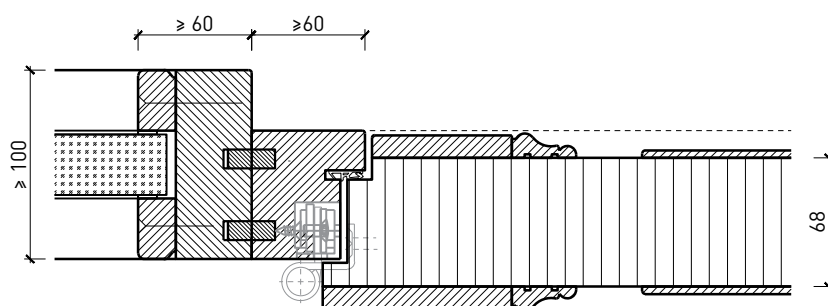
Autres variantes d'isolation et multifonctions possibles sur demande.

# Porte à 2 vantaux EI90 Porte pleine avec insert en verre en option dans les systèmes de parois pleines FST

## Portes styles



Intégration dans un vitrage fixe  
avec parcloles vissées, porte à battue



Autres variantes d'écoulement et multifonctions possibles sur demande.



**FeuerschutzTeam AG**  
Kirchstrasse 3 ■ 5505 Brunegg  
Tel. 041 810 35 31 ■ Fax. 041 810 35 32

