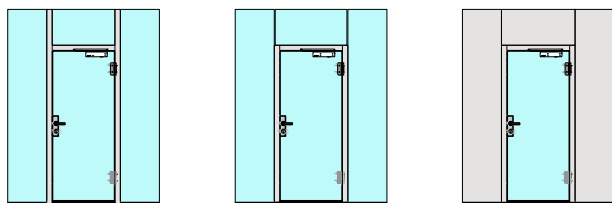
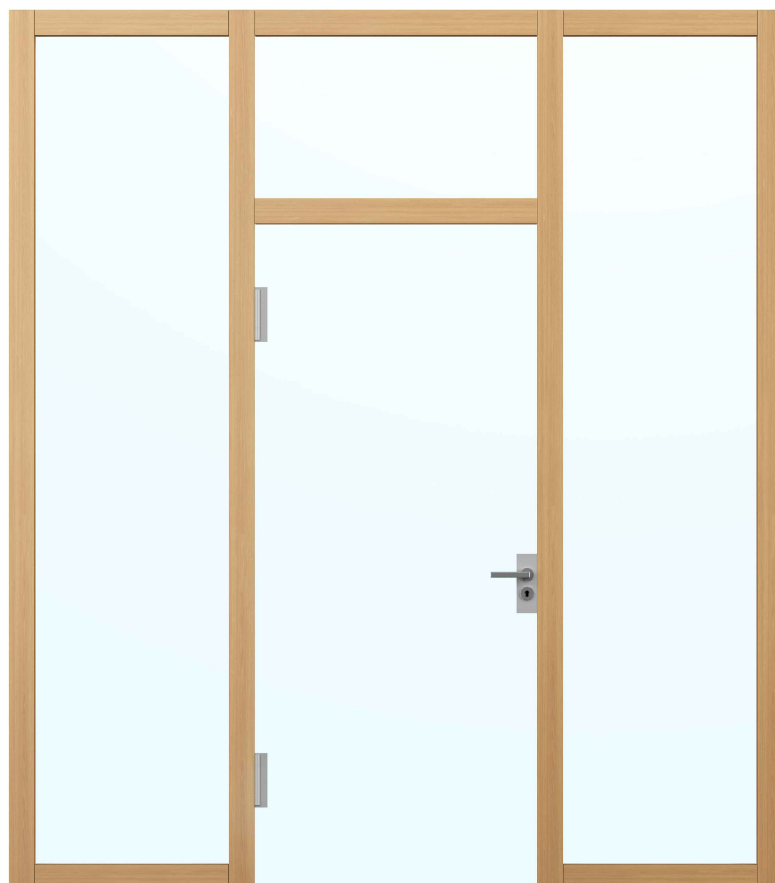


# Porte à 1 vantail EI30 entièrement en verre dans les systèmes de parois pleines FST



FeuerschutzTeam AG

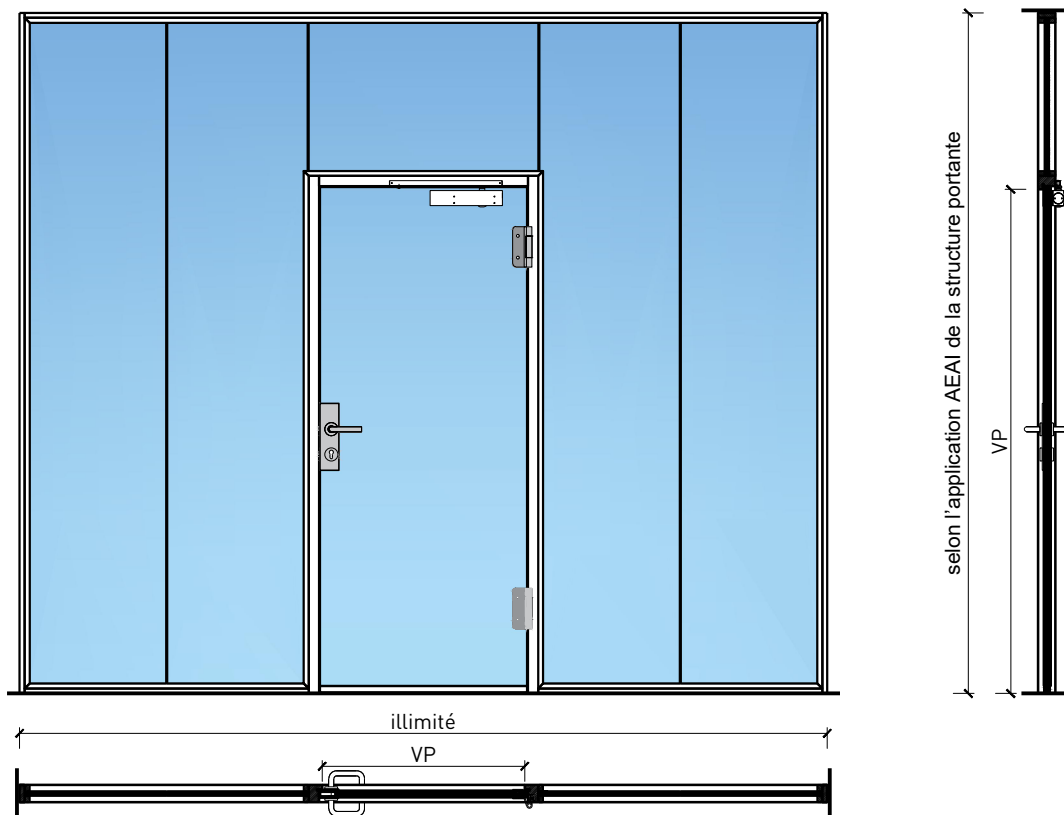
Kirchstrasse 3 ■ 5505 Brunegg  
Tel. 041 810 35 31 Fax. 041 810 35 32  
**FeuerschutzTeam AG**

Kirchstrasse 3 ■ 5505 Brunegg  
Tel. 041 810 35 31 ■ Fax. 041 810 35 32



# Porte à 1 vantail EI30 entièrement en verre dans les systèmes de parois pleines FST

## Vue d'ensemble



### Description:

- Porte pivotante coupe-feu EI30
- Protection contre la fumée S200
- Isolation acoustique jusqu'à  $R_w$  38 dB

### Intégration dans:

- Parois massif
- Parois légère

### Essences pour huisseries:

- Bois feuillus

### Ouvrants:

- Porte entièrement en verre 26 mm

FeuerschutzTeam AG

Kirchstrasse 3 ■ 5505 Brunegg  
Tel. 041 810 35 31 Fax. 041 810 35 32  
**FEUERSCHUTZTEAM AG**



Kirchstrasse 3 ■ 5505 Brunegg  
Tel. 041 810 35 31 ■ Fax. 041 810 35 32



# Porte à 1 vantail EI30 entièrement en verre dans les systèmes de parois pleines FST

## Caractéristiques

Caractéristique		Porte à 1 vantail EI30 entièrement en verre dans les systèmes de parois pleines FST	
<b>Fonctions</b>	Protection incendie (EN 1634-1)	EI30	
	Fonctionnement continu (EN 1191)	C5	
	Protection contre fumées (EN 1634-3)	S200	
	Isolation acoustique (EN ISO 10140-2)	jusqu'à Rw 38 dB	
	Anti-panique (EN 179)	oui	
	Anti-panique (EN 1125)	oui	
	Protection contre les effractions (EN 1627)	-	
	Protection pare-balles (EN 1522)	-	
	Classe climatique (EN 12219)	-	
	Local humide (EN 16580)	-	
	Salle d'eau (EN 16580)	-	
<b>Intégration (la structure de paroi est lié à la fonction)</b>	Cloison légère (EN 1363-1)	-	
	Mur massif (EN 1363-1)	-	
	Murs Lignum (STP)	oui	
	Systèmes murales (selon homologation)	oui	
<b>Essences</b>		Bois feuillus	
<b>Formes spéciales</b>		-	
<b>Porte de service</b>	Intégration	-	
<b>Vitre / remplissage</b>	Intégration d'une vitre	-	
	Intégration de remplissage	-	
<b>Paumelles</b>	Paumelle	oui	
	Paumelle encastrée	-	
<b>Ferme-porte</b>	Ferme-porte en applique	oui	
	Ferme-porte encastré	-	
<b>Surfaces décoratives</b>	Métaux (acier inoxydable, acier, laiton, (collé) sur toute ou parties de la surface)	-	
	Verre ≤ 4 mm collé sur l'ouvrant	-	
	Couche supérieure combustible	oui	
	Fraisages décoratifs	-	

Autres variantes d'FeuerschutzTeam AG sur demande.



Kirchstrasse 3 ■ 5505 Brunegg  
Tel. 041 810 35 31 Fax. 041 810 35 32  
FeuerschutzTeam AG

Kirchstrasse 3 ■ 5505 Brunegg  
Tel. 041 810 35 31 ■ Fax. 041 810 35 32



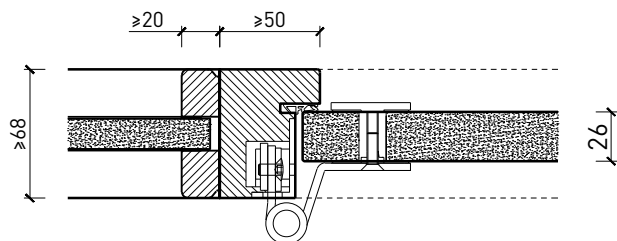
27712

2-Juli-24

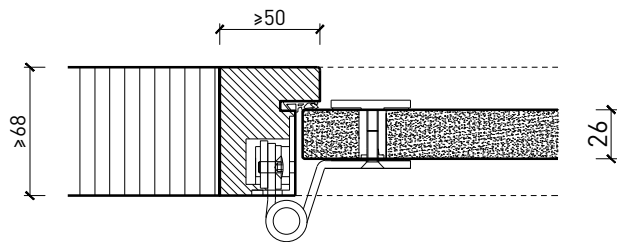
# Porte à 1 vantail EI30 entièrement en verre dans les systèmes de parois pleines FST

## Intégration

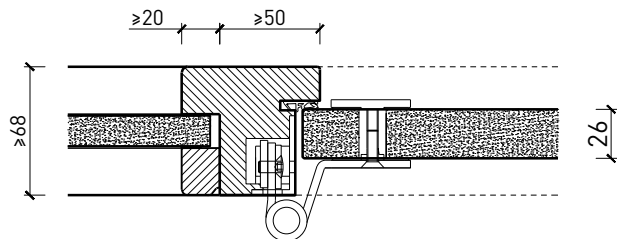
Intégration dans un vitrage fixe  
avec parcloles vissées



Intégration dans une paroi pleine



Intégration dans un vitrage fixe  
avec parcloles chanfreinées



Autres variantes d' FeuerschutzTeam AG sur demande.

**FEUER  
SCHUTZTEAM**  
INNOVATION NETWORK

Kirchstrasse 3 ■ 5505 Brunegg  
Tel. 041 810 35 31 Fax. 041 810 35 32  
**FeuerschutzTeam AG**

Kirchstrasse 3 ■ 5505 Brunegg  
Tel. 041 810 35 31 ■ Fax. 041 810 35 32

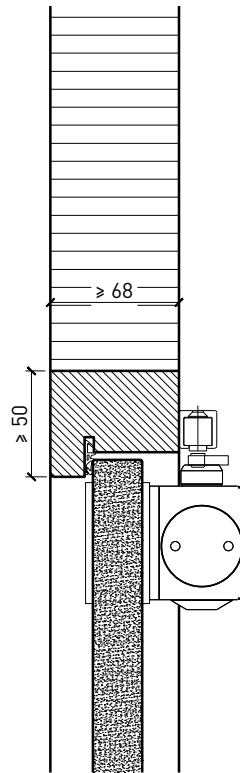
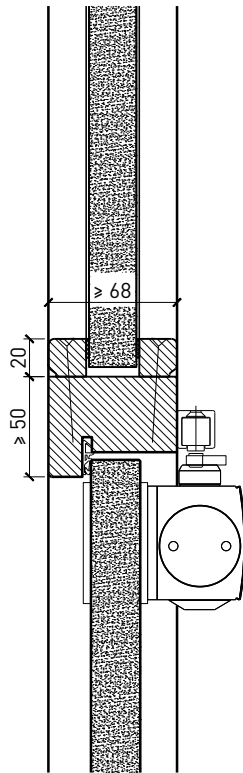
 27712  
2-Juli-24

# Porte à 1 vantail EI30 entièrement en verre dans les systèmes de parois pleines FST

## Ferme-porte. Raccord au sol

Porte / imposte vitrée\*  
Ferme-porte intégré\*

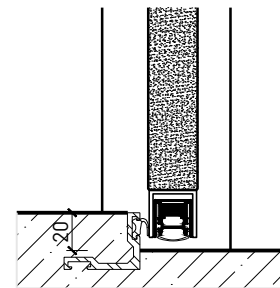
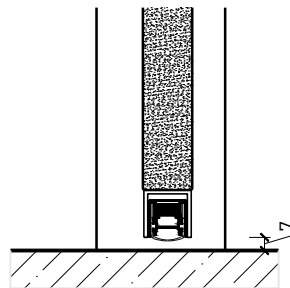
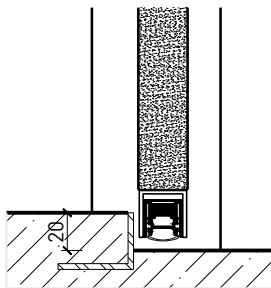
Porte / imposte pleine\*  
Ferme-porte côté paumelles\*



Seuil en métal 40x30

Porte sans seuil

Seuil en alu 40x30



\* Exécutions combinables entre elles  
Autres variantes d'FeuerschutzTeam AG sur demande.

**FEUER  
SCHUTZTEAM**  
INNOVATION NETWORK

Kirchstrasse 3 ■ 5505 Brunegg  
Tel. 041 810 35 31 Fax. 041 810 35 32  
**FeuerschutzTeam AG**

Kirchstrasse 3 ■ 5505 Brunegg  
Tel. 041 810 35 31 ■ Fax. 041 810 35 32

 27712  
2-Juli-24