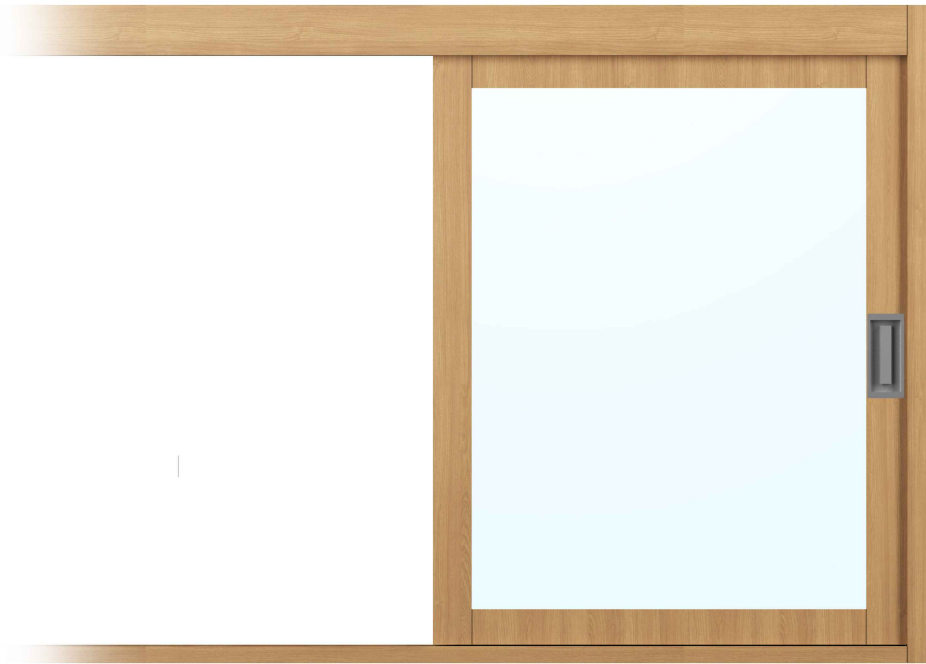
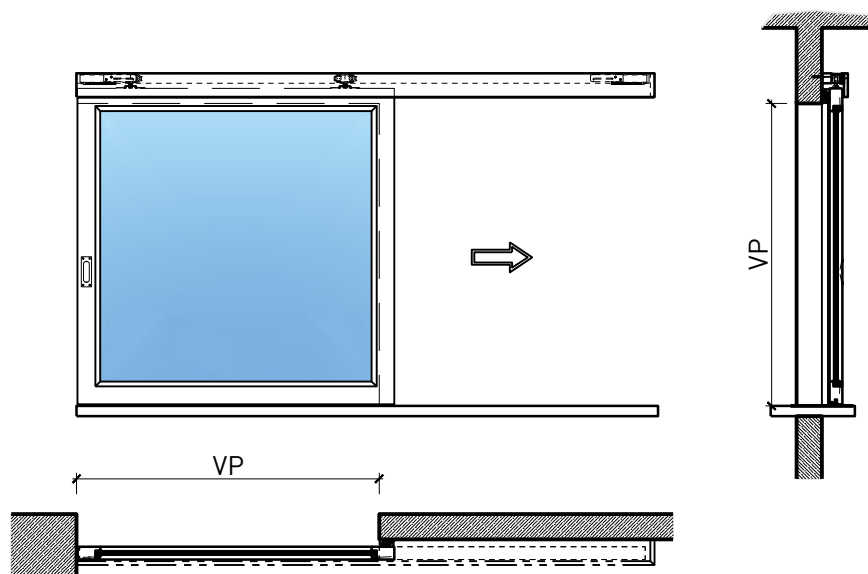


Portillon coulissante à 1 vantail EI30 Porte à cadre



Portillon coulissante à 1 vantail EI30 Porte à cadre

Vue d'ensemble



Description:

- Porte coulissante coupe-feu EI30
- Porte coulissante manuelle
- Fermeture automatique en cas d'incendie

Montage:

- À fleur de plafond
- Sous plafond
- Contre mûr ou linteau

Intégration dans:

- Mur massif
- Cloison légère

Essences pour huisseries:

- Feuillus

Ouvrants:

- Portes à cadre de 51 mm

Essences pour ouvrants:

- Feuillus

Essences et surfaces:

- Feuillus et conifères
- Placages extérieurs
- Couches de finition en résine artificielle
- Surface brute ou apprêtée pour peinture
- Vernis incolore ou huile
- Teinture et vernis sur échantillon
- Peinture de couleur RAL / NCS ou teintes spéciales

Portillon coulissante à 1 vantail EI30 Porte à cadre

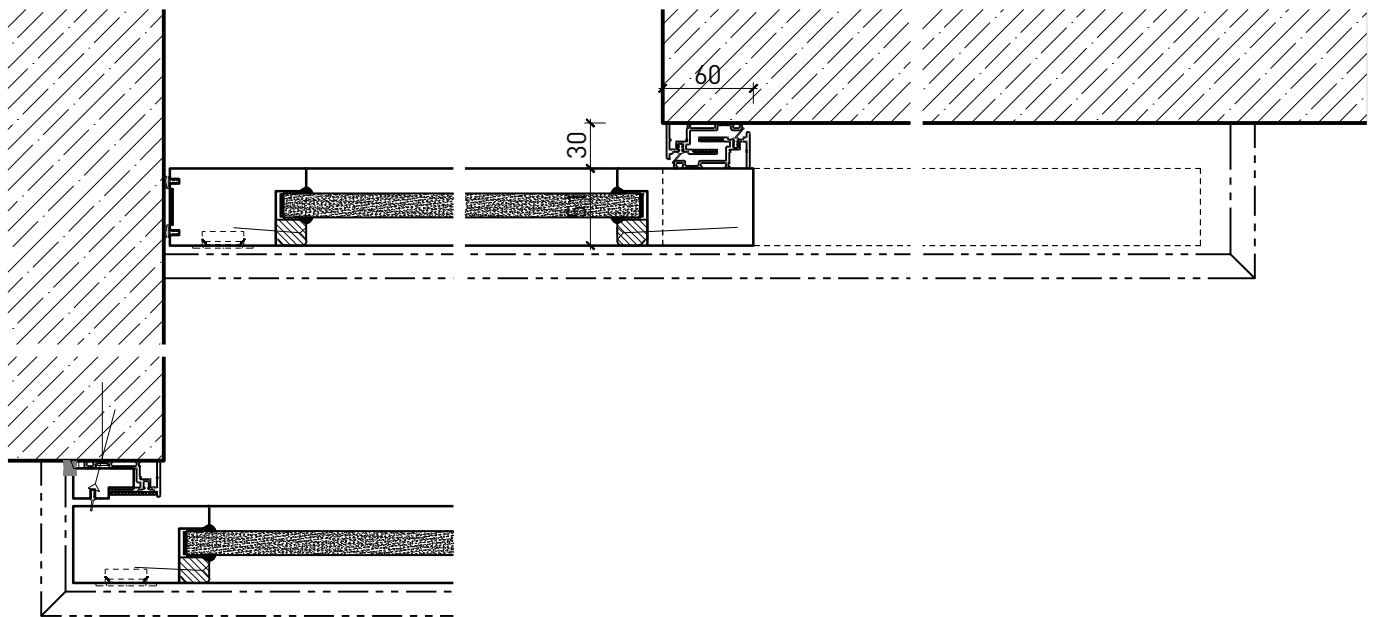
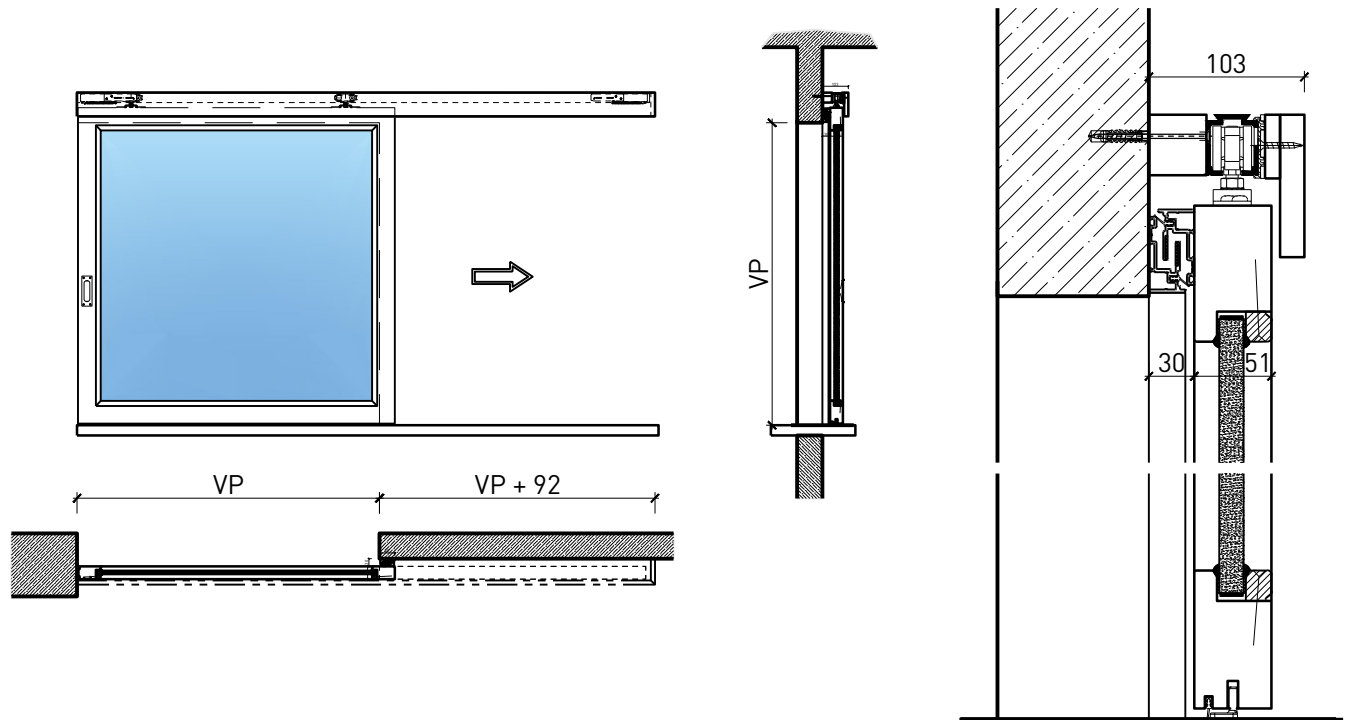
Caractéristiques

| Caractéristique | | Portillon coulissante à 1 vantail EI30 Porte à cadre | |
|--|--|--|--|
| Fonctions | Protection incendie (EN 1634-1) | EI30 | |
| | Fonctionnement continu (EN 1191) | - | |
| | Protection contre fumées (EN 1634-3) | - | |
| | Isolation acoustique (EN ISO 10140-2) | - | |
| | Anti-panique (EN 179) | - | |
| | Anti-panique (EN 1125) | - | |
| | Protection contre les effractions (EN 1627) | - | |
| | Protection pare-balles (EN 1522) | - | |
| | Classe climatique (EN 12219) | - | |
| | Local humide (EN 16580) | - | |
| | Salle d'eau (EN 16580) | - | |
| Intégration (la structure de paroi est lié à la fonction) | Cloison légère (EN 1363-1) | oui | |
| | Mur massif (EN 1363-1) | oui | |
| | Murs Lignum (STP) | oui | |
| | Systèmes murales (selon homologation) | - | |
| Essences | | Bois feuillus | |
| Formes spéciales | | - | |
| Porte de service | Intégration | - | |
| vtx. rabattables | Intégration | - | |
| Vitre / remplissage | Intégration d'une vitre | oui | |
| | Intégration de remplissage | - | |
| Entraînements | Manuel | oui | |
| | Fermeture automatique | oui | |
| | Automatique | oui | |
| Surfaces décoratives | Métaux (acier inoxydable, acier, laiton, (collé) sur toute ou parties de la surface) | - | |
| | Verre ≤ 4 mm collé sur l'ouvrant | - | |
| | Couche supérieure combustible | oui | |
| | Fraisages décoratifs | - | |

Autres variantes d'exécution et multifonctions possibles sur demande.

Portillon coulissante à 1 vantail EI30 Porte à cadre

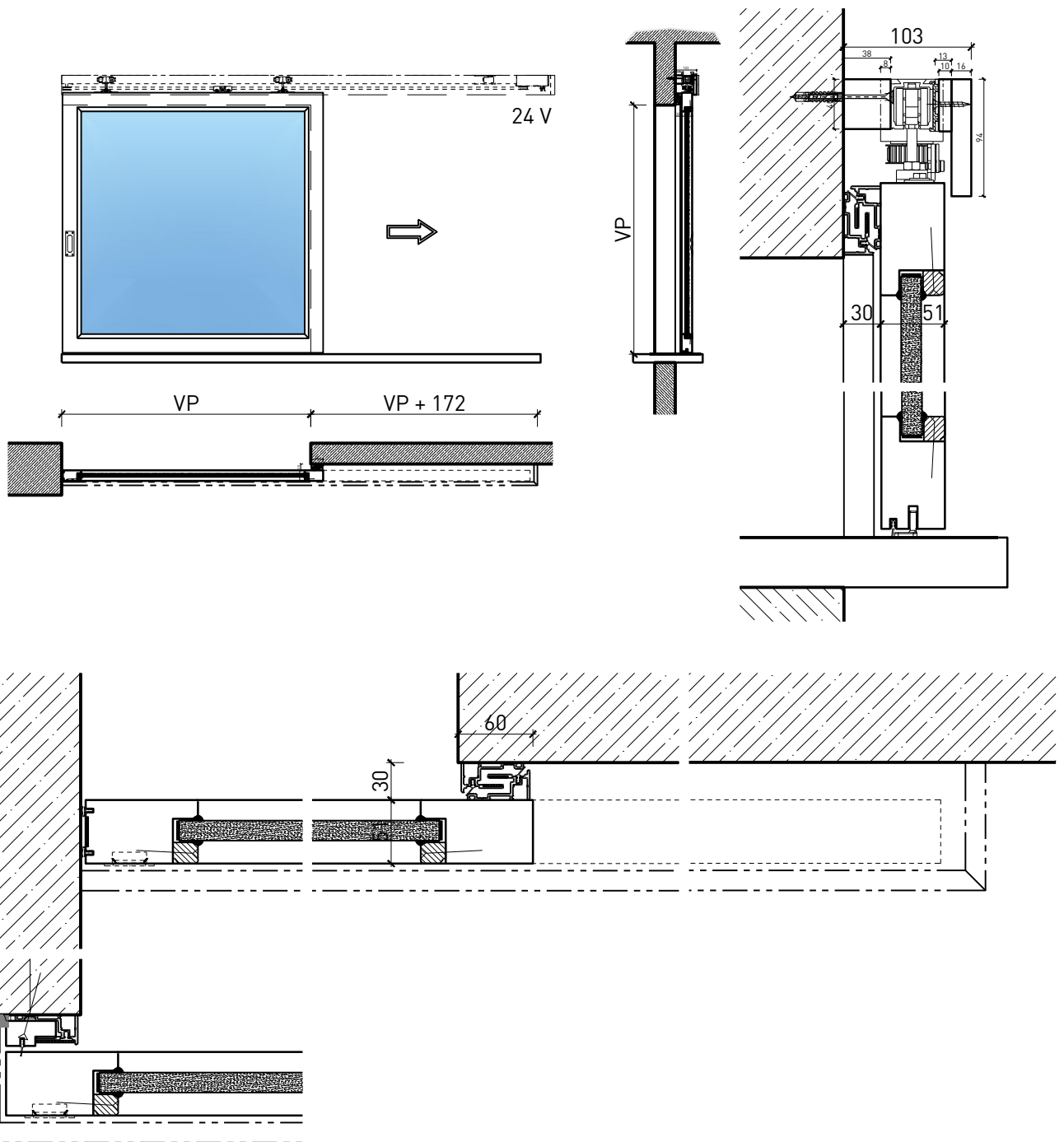
Manuelle



Autres variantes d'exécution et multifonctions possibles sur demande.

Portillon coulissante à 1 vantail EI30 Porte à cadre

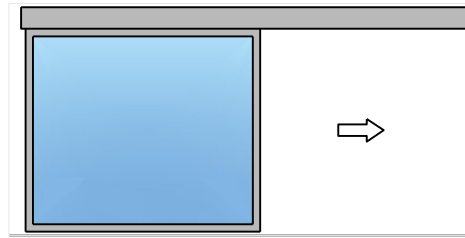
Manuelle avec moteur auxiliaire



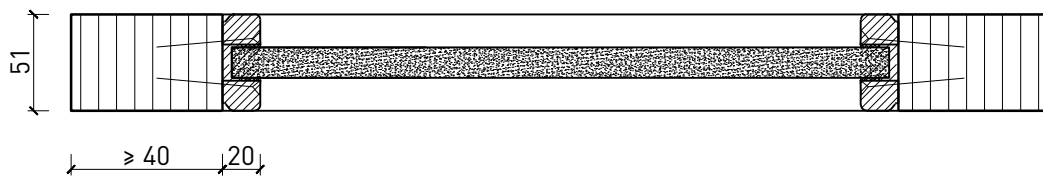
Autres variantes d'exécution et multifonctions possibles sur demande.

Portillon coulissante à 1 vantail EI30 Porte à cadre

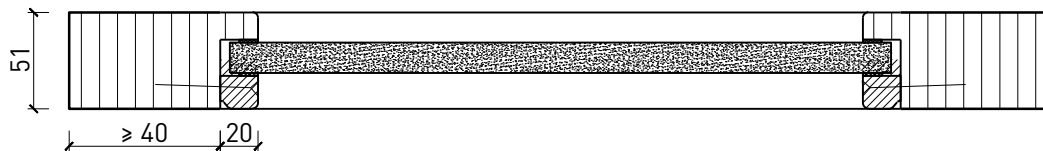
Vitrage



Vitrage centré
parcloses d'un côté



Vitrage centré
parcloses droites



Autres variantes d'exécution et multifonctions possibles sur demande.