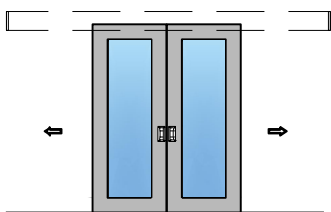
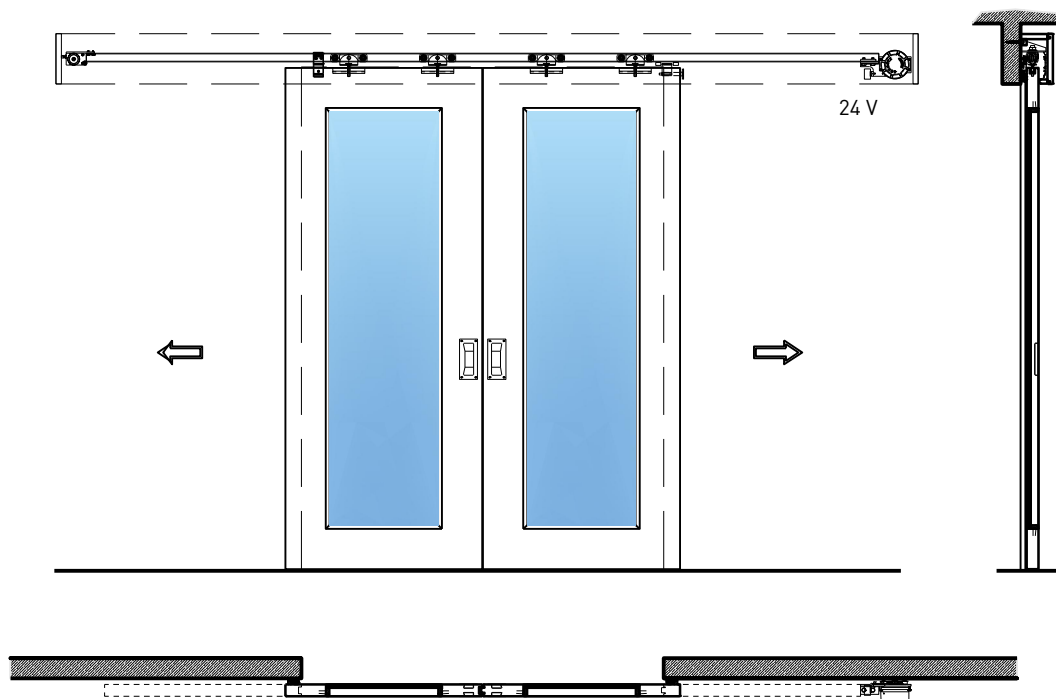


# Porte coulissante à 2 vantaux EI30 Porte à cadre



# Porte coulissante à 2 vantaux EI30 Porte à cadre

## Vue d'ensemble



### Description:

- Porte coulissante coupe-feu EI30
- Porte coulissante manuelle
- Fermeture automatique en cas d'incendie avec des poids de fermeture / ressorts de fermeture disposés à l'avant ou à l'arrière
- Porte coulissante automatique
- Vitrée
- Porte de service à 1 ou 2 vtx.

### Montage:

- À fleur de plafond
- Sous plafond
- Contre mûr ou linteau

### Essences pour huisseries:

- Feuillus

### Intégration dans:

- Mur massif
- Cloison légère

### Parties latérales sous forme de:

- Vitrages fixes
- Parois pleines

### Ouvrants:

- Portes à cadres de 68 mm
- Largeur de la membrure  $\geq$  80 mm

### Essences pour ouvrants:

- Feuillus

### Essences et surfaces:

- Feuillus et conifères
- Placages extérieurs
- Couches de finition en résine artificielle

- Surface brute ou apprêtée pour peinture
- Vernis incolore ou huile
- Teinture et vernis sur échantillon
- Peinture de couleur RAL / NCS ou teintes spéciales

### Vitrage / panneau de porte:

- Verres transparents, verres structurés
- Possibilité de vitrage affleurant
- Verres isolants
- Verres d'isolation acoustique

- Panneaux de porte en bois lisses ou profilés

# Porte coulissante à 2 vantaux EI30 Porte à cadre

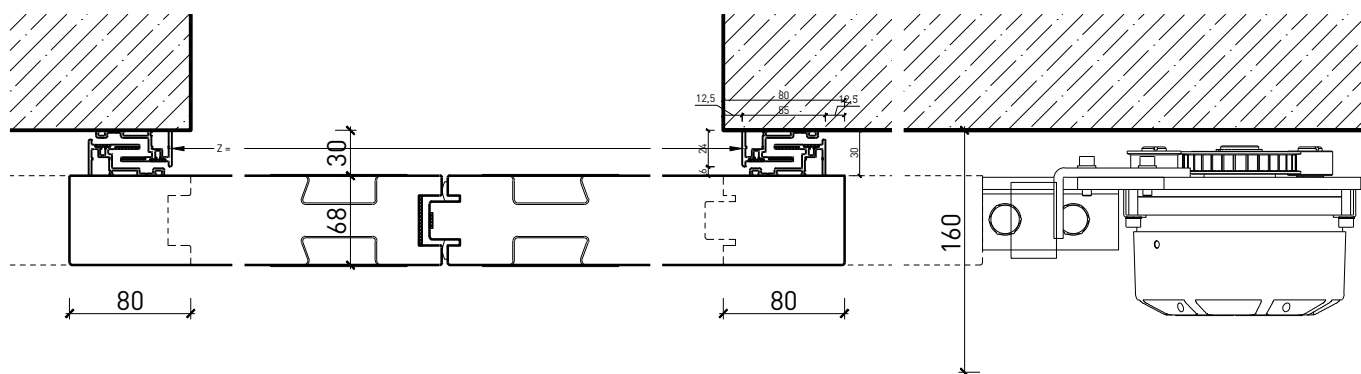
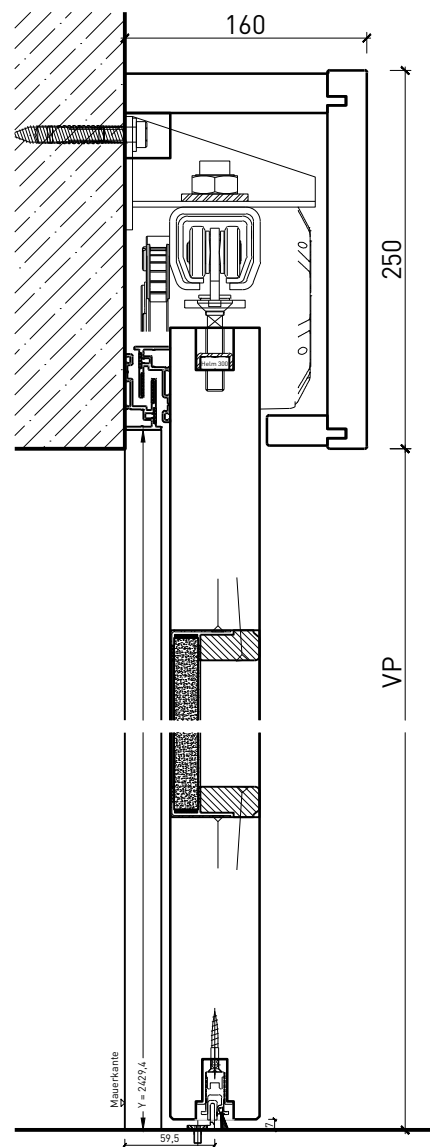
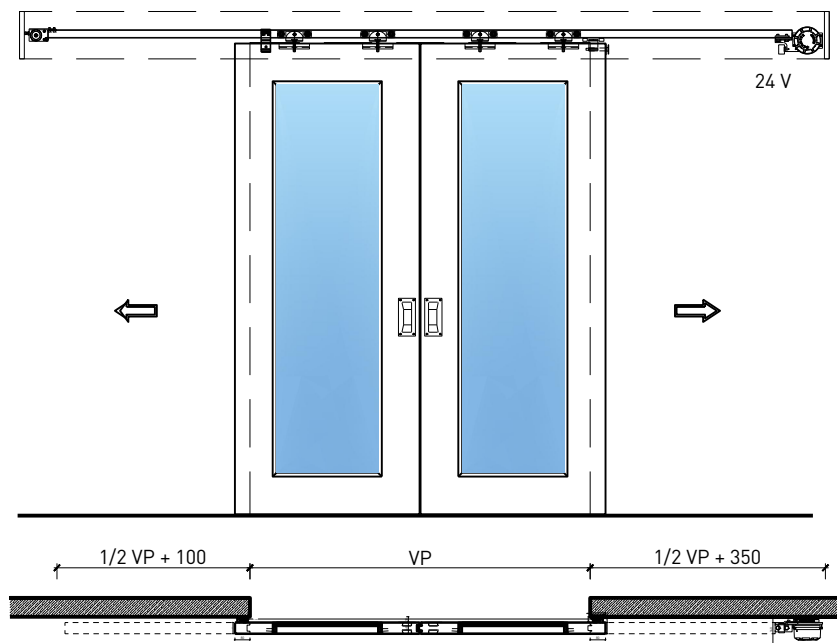
## Caractéristiques

| Caractéristique   |  | Porte coulissante à 2 vantaux EI30 | Porte à cadre |
|---|--|------------------------------------|---------------|
| <b>Fonctions</b>  | Protection incendie (EN 1634-1)  | EI30                               |               |
|   | Fonctionnement continu (EN 1191)   | -                                  |               |
|   | Protection contre fumées (EN 1634-3)   | -                                  |               |
|   | Isolation acoustique (EN ISO 10140-2)  | -                                  |               |
|   | Anti-panique (EN 179)  | oui (porte de service)             |               |
|   | Anti-panique (EN 1125)   | -                                  |               |
|   | Protection contre les effractions (EN 1627)  | -                                  |               |
|   | Protection pare-balles (EN 1522)   | -                                  |               |
|   | Classe climatique (EN 12219)   | 3a - 3c                            |               |
|   | Local humide (EN 16580)  | -                                  |               |
|   | Salle d'eau (EN 16580)   | -                                  |               |
| <b>Intégration (la structure de paroi est liée à la fonction)</b> | Cloison légère (EN 1363-1)   | oui                                |               |
|   | Mur massif (EN 1363-1)   | oui                                |               |
|   | Murs Lignum (STP)  | oui                                |               |
|   | Systèmes murales (selon homologation)  | -                                  |               |
| <b>Essences</b>   |  | Bois feuillus                      |               |
| <b>Formes spéciales</b>   |  | -                                  |               |
| <b>Porte de service</b>   | Intégration  | oui                                |               |
| <b>vtx. rabattables</b>   | Intégration  | -                                  |               |
| <b>Vitre / remplissage</b>  | Intégration d'une vitre  | oui                                |               |
|   | Intégration de remplissage   | oui                                |               |
| <b>Entraînements</b>  | Manuel   | oui                                |               |
|   | Fermeture automatique  | oui                                |               |
|   | Automatique  | oui                                |               |
| <b>Surfaces décoratives</b>                                       | Métaux (acier inoxydable, acier, laiton, (collé) sur toute ou parties de la surface) | oui                                |               |
|   | Verre ≤ 4 mm collé sur l'ouvrant   | oui                                |               |
|   | Couche supérieure combustible  | oui                                |               |
|   | Fraisages décoratifs   | -                                  |               |

Autres variantes d'exécution et multifonctions possibles sur demande.

# Porte coulissante à 2 vantaux EI30 Porte à cadre

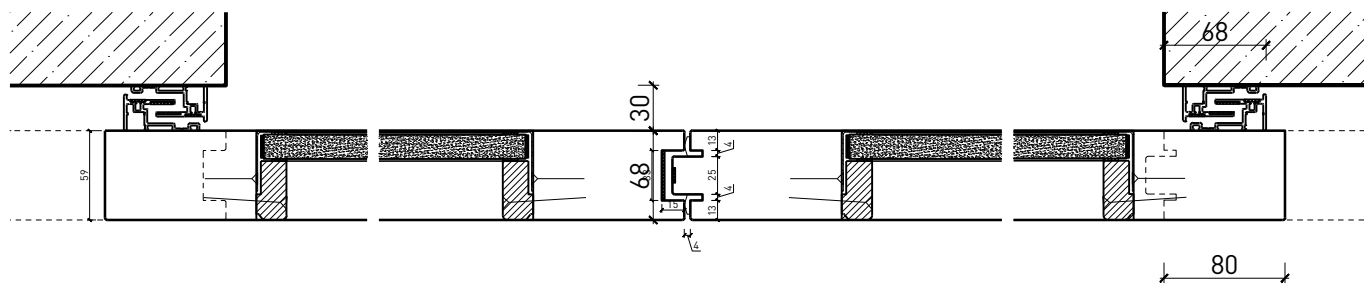
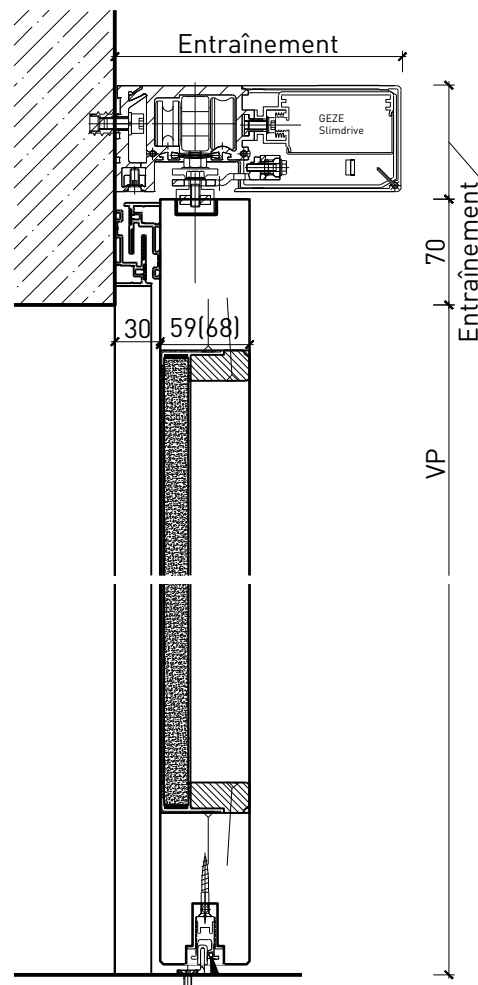
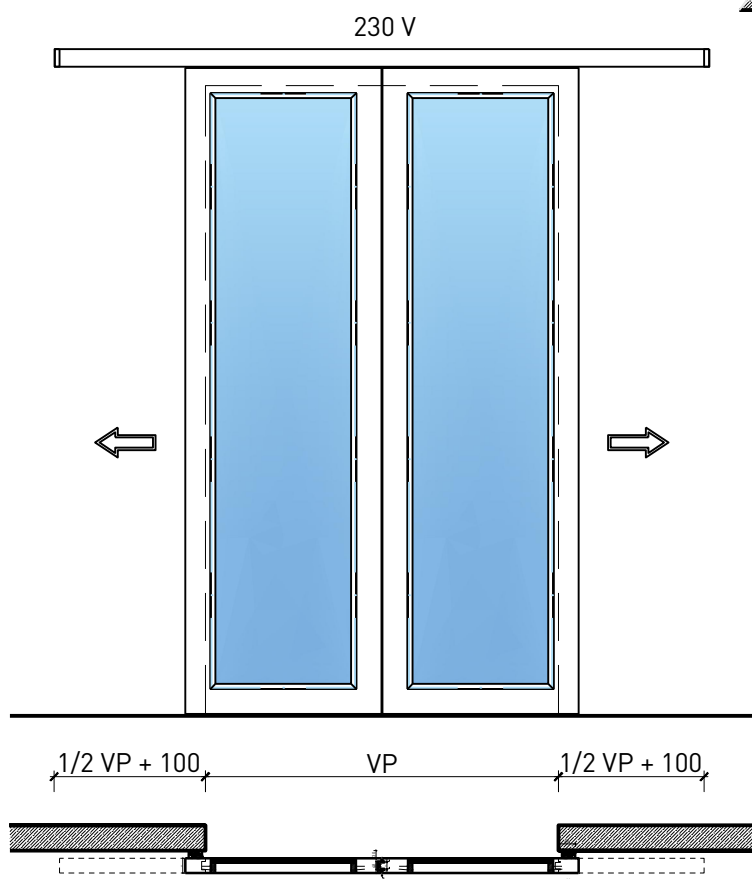
## Manuelle avec ressort de fermeture



Autres variantes d'exécution et multifonctions possibles sur demande.

# Porte coulissante à 2 vantaux EI30 Porte à cadre

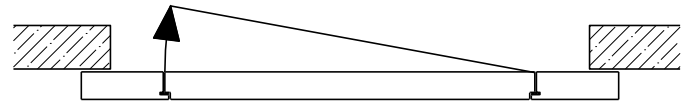
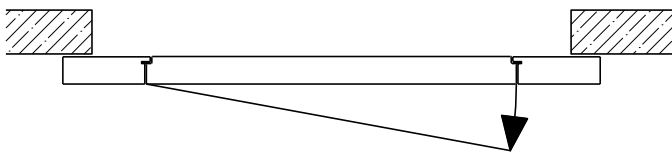
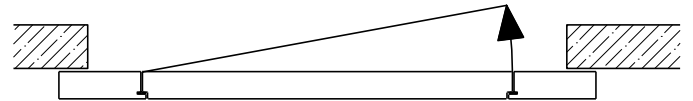
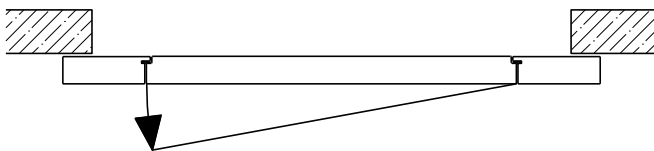
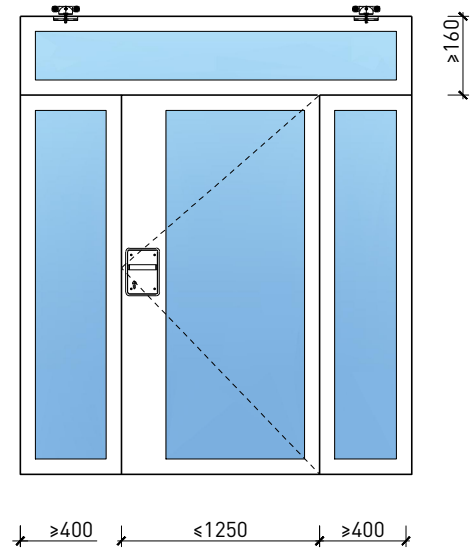
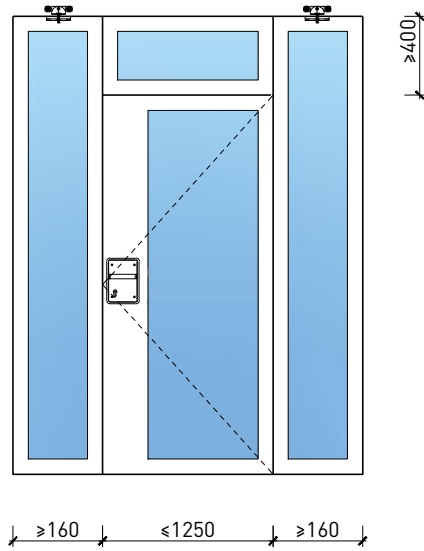
## Automatique



Autres variantes d'exécution et multifonctions possibles sur demande.

# Porte coulissante à 2 vantaux EI30 Porte à cadre

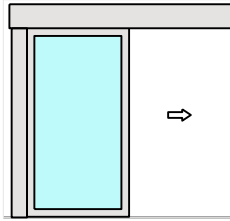
## Porte de service



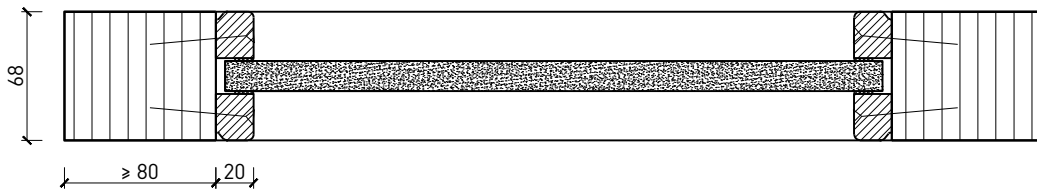
Autres variantes d'exécution et multifonctions possibles sur demande.

# Porte coulissante à 2 vantaux EI30 Porte à cadre

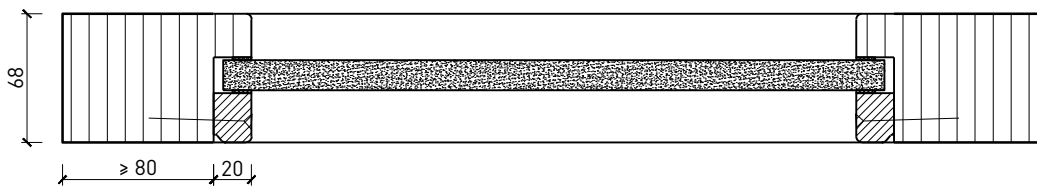
## Vitrage



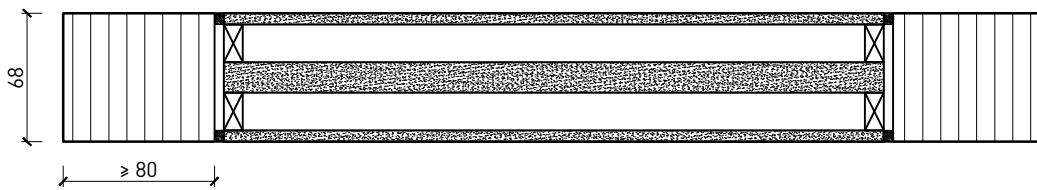
Vitrage centré  
parclose d'un côté



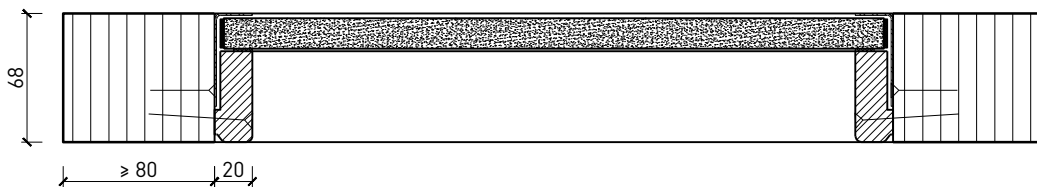
Vitrage centré  
parclose d'un côté



Vitrage Plano



Vitrage affleurant  
parclose d'un côté en acier



Autres variantes d'exécution et multifonctions possibles sur demande.