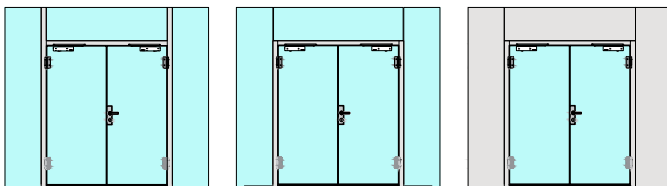
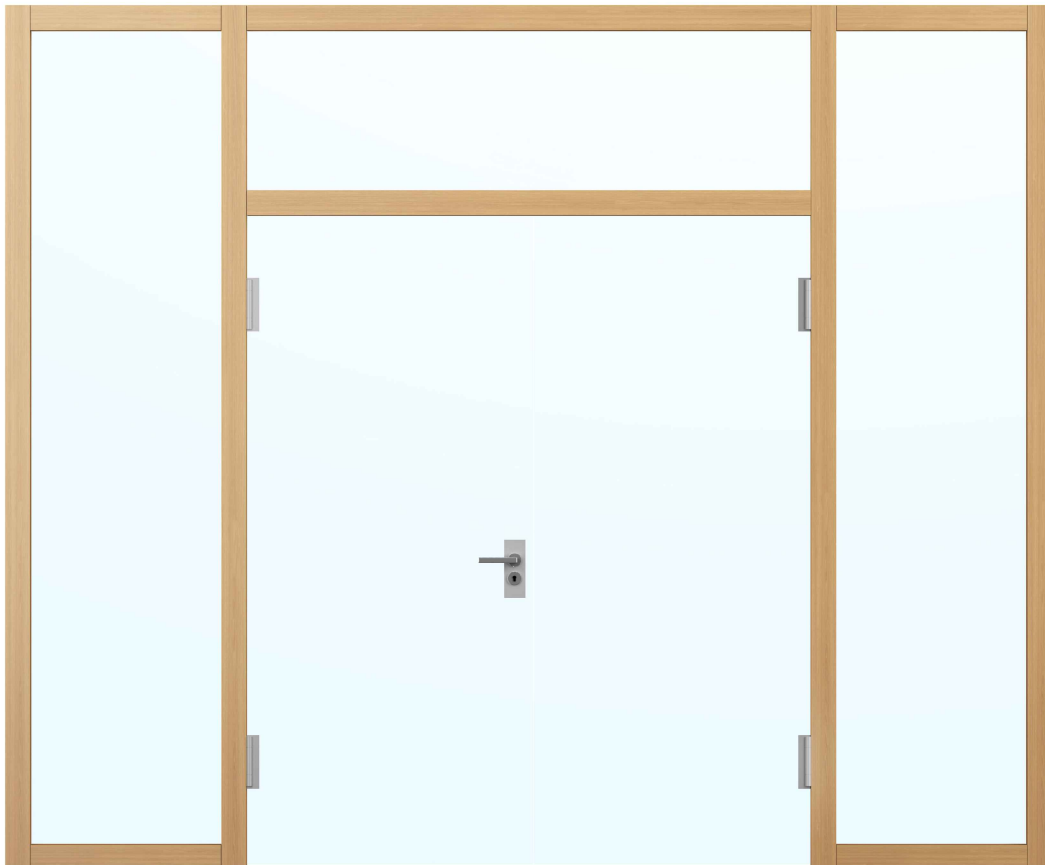
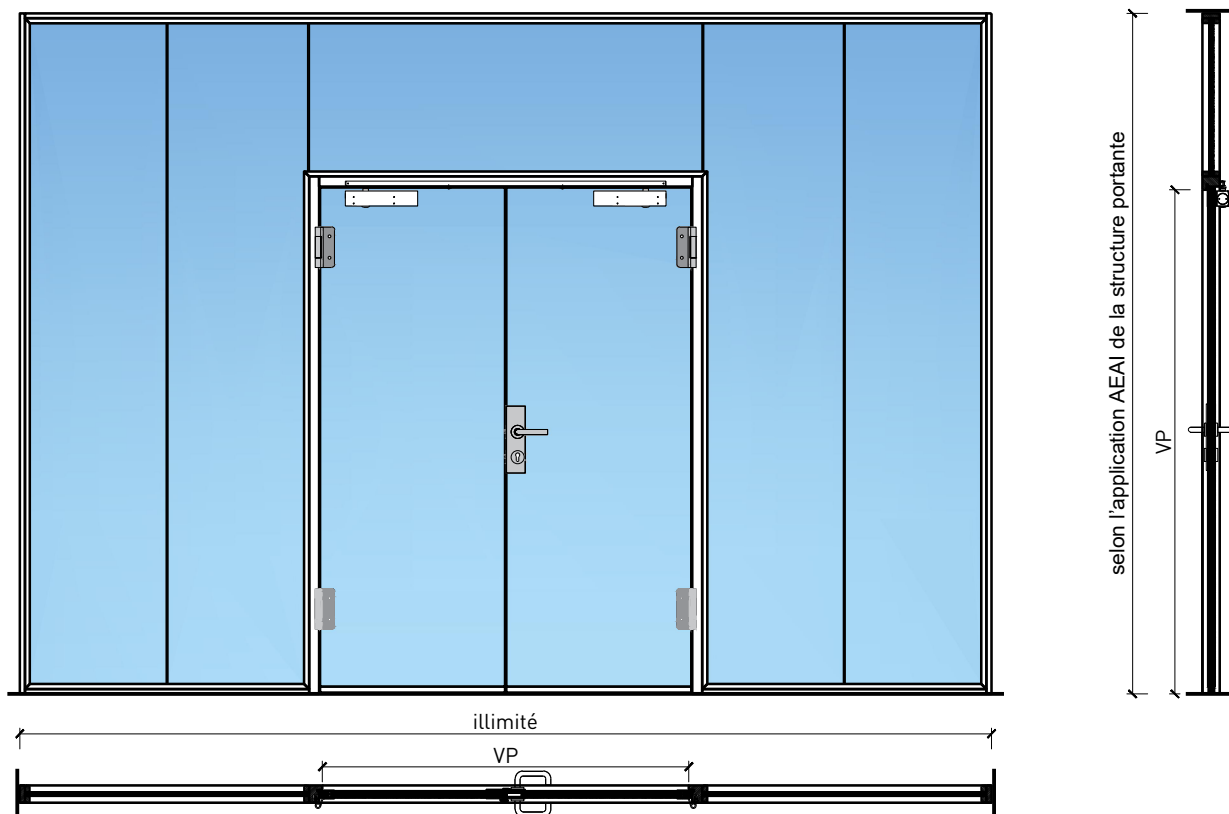


# Porte à 2 vantaux EI30 entièrement en verre dans les systèmes de parois pleines FST



# Porte à 2 vantaux EI30 entièrement en verre dans les systèmes de parois pleines FST

## Vue d'ensemble



### Description:

- Porte pivotante coupe-feu EI30
- Protection contre la fumée S200
- Isolation acoustique jusqu'à  $R_w$  38 dB

### Intégration dans:

- Parois massif
- Parois légère

### Essences pour huisseries:

- Bois feuillus

### Ouvrants:

- Porte entièrement en verre 26 mm

# Porte à 2 vantaux EI30 entièrement en verre dans les systèmes de parois pleines FST

## Caractéristiques

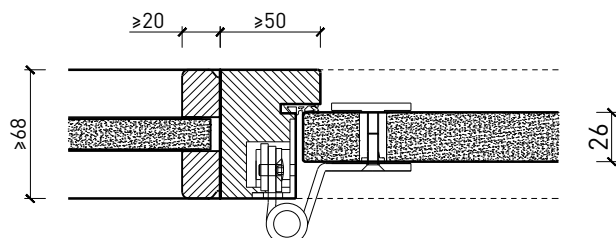
Caractéristique		Porte à 2 vantaux EI30 entièrement en verre dans les systèmes de parois pleines FST	
<b>Fonctions</b>	Protection incendie (EN 1634-1)	EI30	
	Fonctionnement continu (EN 1191)	C5	
	Protection contre fumées (EN 1634-3)	S200	
	Isolation acoustique (EN ISO 10140-2)	jusqu'à Rw 38 dB	
	Anti-panique (EN 179)	oui	
	Anti-panique (EN 1125)	oui	
	Protection contre les effractions (EN 1627)	-	
	Protection pare-balles (EN 1522)	-	
	Classe climatique (EN 12219)	-	
	Local humide (EN 16580)	-	
	Salle d'eau (EN 16580)	-	
<b>Intégration (la structure de paroi est lié à la fonction)</b>	Cloison légère (EN 1363-1)	-	
	Mur massif (EN 1363-1)	-	
	Murs Lignum (STP)	oui	
	Systèmes murales (selon homologation)	oui	
<b>Essences</b>		Bois feuillus	
<b>Formes spéciales</b>		-	
<b>Porte de service</b>	Intégration	-	
<b>Vitre / remplissage</b>	Intégration d'une vitre	-	
	Intégration de remplissage	-	
<b>Paumelles</b>	Paumelle	oui	
	Paumelle encastrée	-	
<b>Ferme-porte</b>	Ferme-porte en applique	oui	
	Ferme-porte encastré	-	
<b>Surfaces décoratives</b>	Métaux (acier inoxydable, acier, laiton, (collé) sur toute ou parties de la surface)	-	
	Verre ≤ 4 mm collé sur l'ouvrant	-	
	Couche supérieure combustible	oui	
	Fraisages décoratifs	-	

Autres variantes d'exécution et multifonctions possibles sur demande.

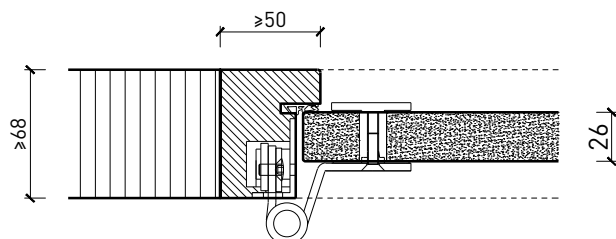
# Porte à 2 vantaux EI30 entièrement en verre dans les systèmes de parois pleines FST

## Cadres et huisseries

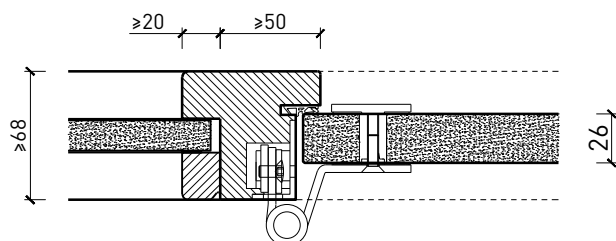
Intégration dans un vitrage fixe  
avec parclores vissées



Intégration dans une paroi pleine



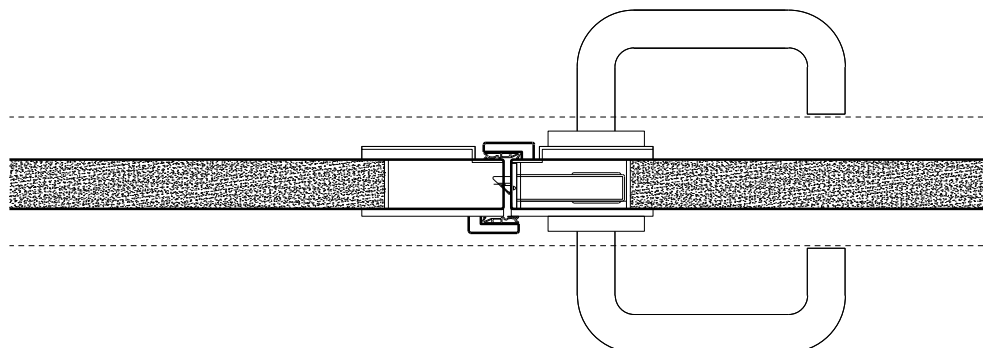
Intégration dans un vitrage fixe  
avec parclores chanfreinées



Autres variantes d'exécution et multifonctions possibles sur demande.

# Porte à 2 vantaux EI30 entièrement en verre dans les systèmes de parois pleines FST

## Partie centrale



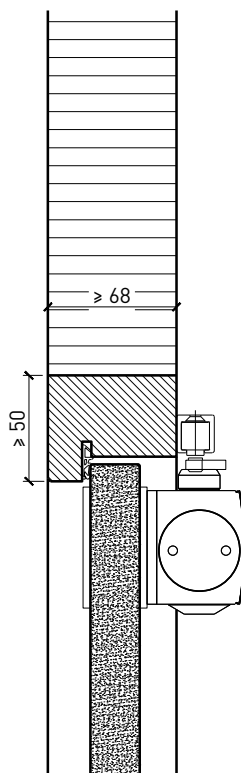
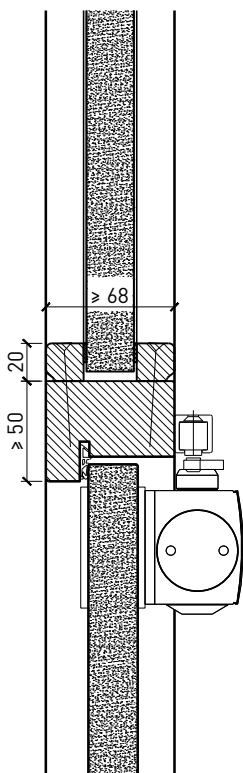
Autres variantes d'exécution et multifonctions possibles sur demande.

# Porte à 2 vantaux EI30 entièrement en verre dans les systèmes de parois pleines FST

## Ferme-porte. Raccord au sol

Porte / imposte vitrée\*  
Ferme-porte intégré\*

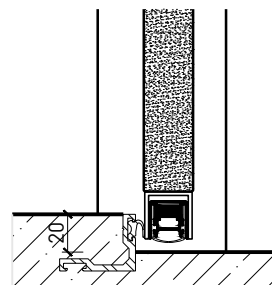
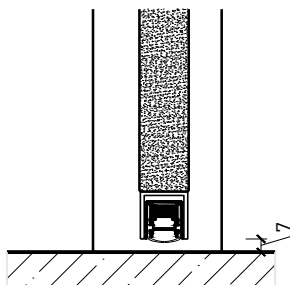
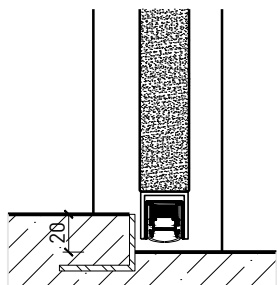
Porte / imposte pleine\*  
Ferme-porte côté paumelles\*



Seuil en métal 40x30

Porte sans seuil

Seuil en alu 40x30



\* Exécutions combinables entre elles  
Autres variantes d'exécution et multifonctions possibles sur demande.