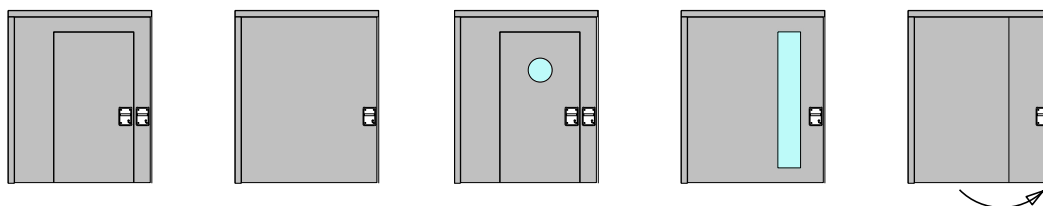
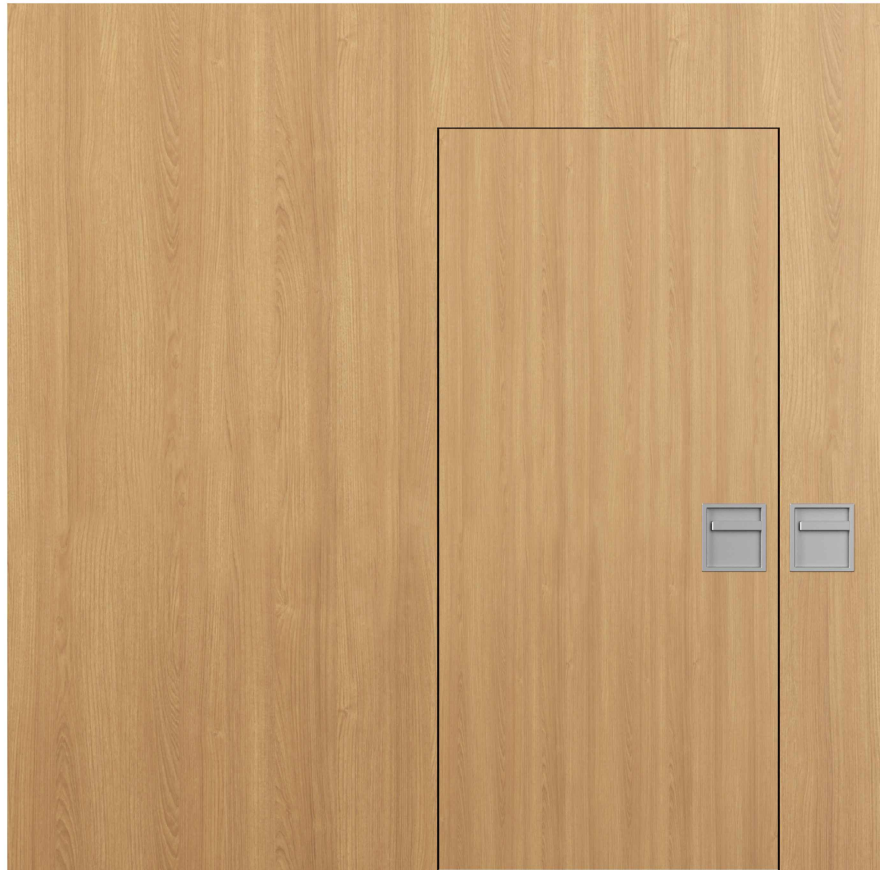
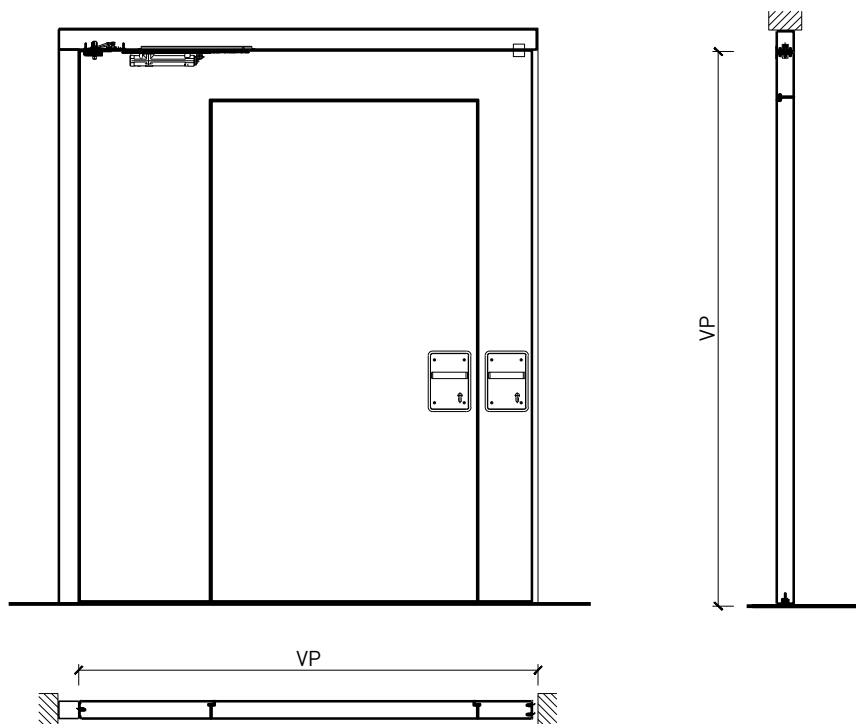


Porte à 1 vantail EI30 Porte pleine
Porte à pivot



Porte à 1 vantail EI30 Porte pleine Porte à pivot

Vue d'ensemble



Description:

- Porte pivotante coupe-feu EI30
- Porte de service intégrée

Huisseries:

- Cadre bloc / cadre applique
- Sans cadre

Intégration dans:

- Parois massif
- Parois légère

Essences pour huisseries:

- Feuillus

Ouvrants:

- Portes plane 68 mm

Essences pour ouvrants:

- Alaise : feuillus
- Alaise embrevée : feuillus

Essences et surfaces:

- Feuillus et conifères
- Placages extérieurs et doublages massifs
- Couches de finition en résine artificielle
- Profils

- Surface brute ou apprêtée pour peinture
- Vernis incolore ou huile
- Teinture et vernis sur échantillon
- Peinture de couleur RAL / NCS ou teintes spéciales

Porte à 1 vantail EI30 Porte pleine

Porte à pivot

Caractéristiques

| Caractéristique | | Porte à 1 vantail EI30 Porte pleine Porte à pivot | |
|--|--|---|--|
| Fonctions | Protection incendie (EN 1634-1) | EI30 | |
| | Fonctionnement continu (EN 1191) | - | |
| | Protection contre fumées (EN 1634-3) | - | |
| | Isolation acoustique (EN ISO 10140-2) | - | |
| | Anti-panique (EN 179) | oui (porte de service) | |
| | Anti-panique (EN 1125) | - | |
| | Protection contre les effractions (EN 1627) | - | |
| | Protection pare-balles (EN 1522) | - | |
| | Classe climatique (EN 12219) | - | |
| | Local humide (EN 16580) | - | |
| | Salle d'eau (EN 16580) | - | |
| Intégration (la structure de paroi est lié à la fonction) | Cloison légère (EN 1363-1) | oui | |
| | Mur massif (EN 1363-1) | oui | |
| | Murs Lignum (STP) | - | |
| | Systèmes murales (selon homologation) | oui (uniquement à la verticale) | |
| Essences | | Bois feuillus | |
| Formes spéciales | | - | |
| Porte de service | Intégration | oui | |
| vtx. rabattables | Intégration | oui | |
| Vitre / remplissage | Intégration d'une vitre | oui | |
| | Intégration de remplissage | - | |
| Paumelles | Paumelle | oui | |
| | Paumelle encastrée | oui | |
| Ferme-porte | Ferme-porte en applique | oui | |
| | Ferme-porte encastré | oui | |
| Surfaces décoratives | Métaux (acier inoxydable, acier, laiton, (collé) sur toute ou parties de la surface) | oui | |
| | Verre ≤ 4 mm collé sur l'ouvrant | - | |
| | Couche supérieure combustible | oui | |
| | Fraisages décoratifs | oui | |

Autres variantes d'exécution et multifonctions possibles sur demande.

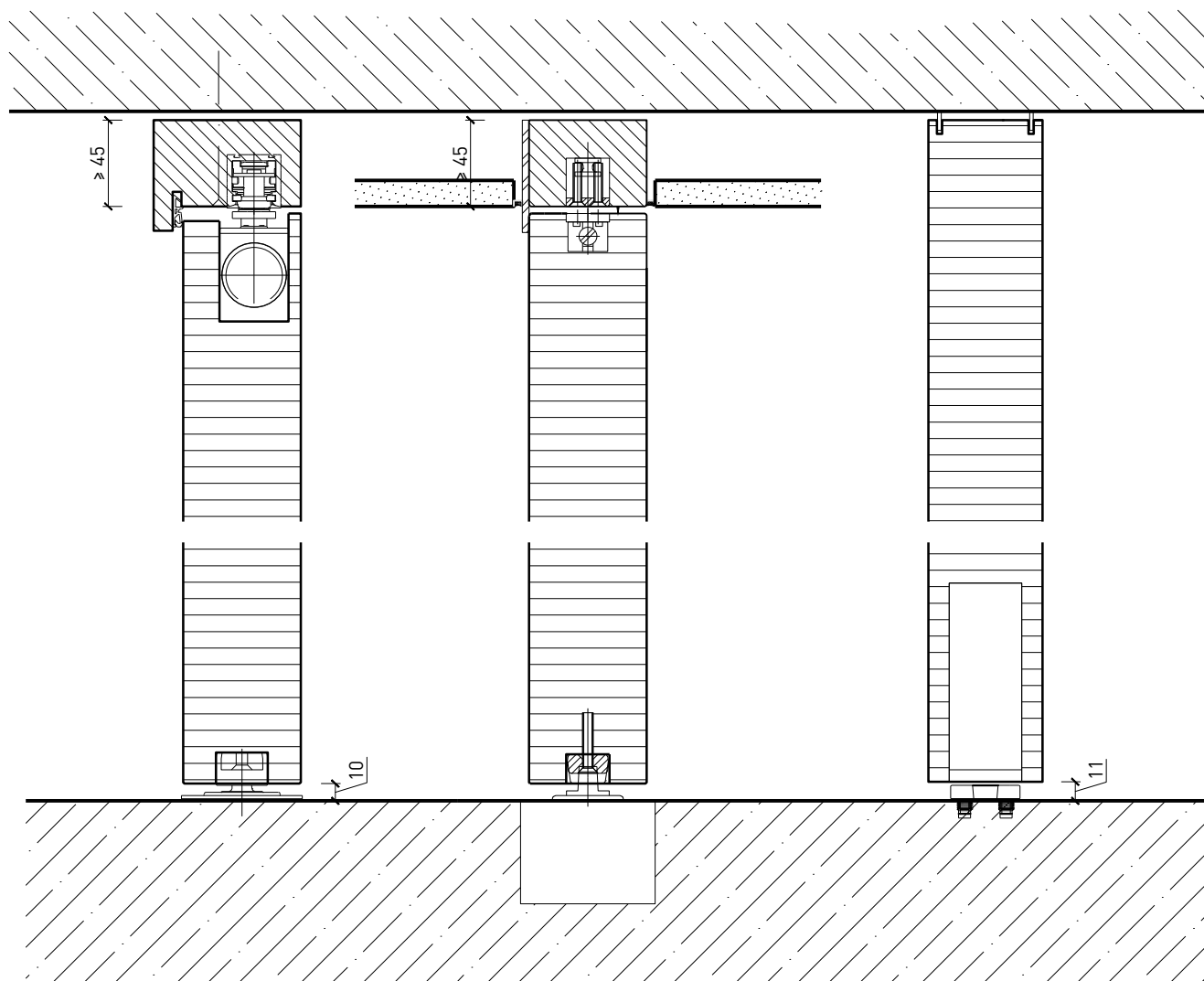
Porte à 1 vantail EI30 Porte pleine Porte à pivot

Cadre bloc

Pivot sans fixation au sol

Installation de l'huissérie à fleur
de plafond suspendu ou massif

Pivot sans fixation au sol
sans cadre en haut



Avec ferme-porte supérieur

Avec ferme-porte au sol

Avec ferme-porte pivotant

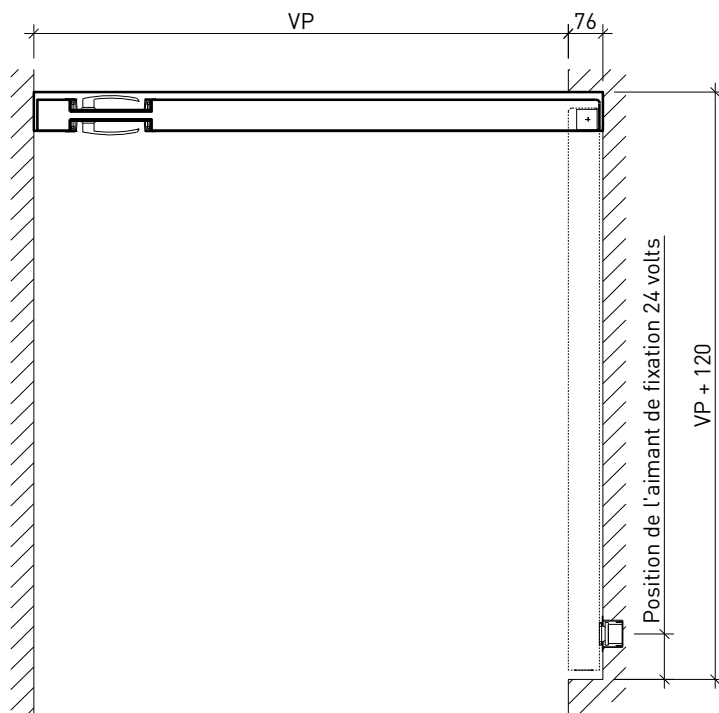
Autres variantes d'exécution et multifonctions possibles sur demande.

Porte à 1 vantail EI30 Porte pleine

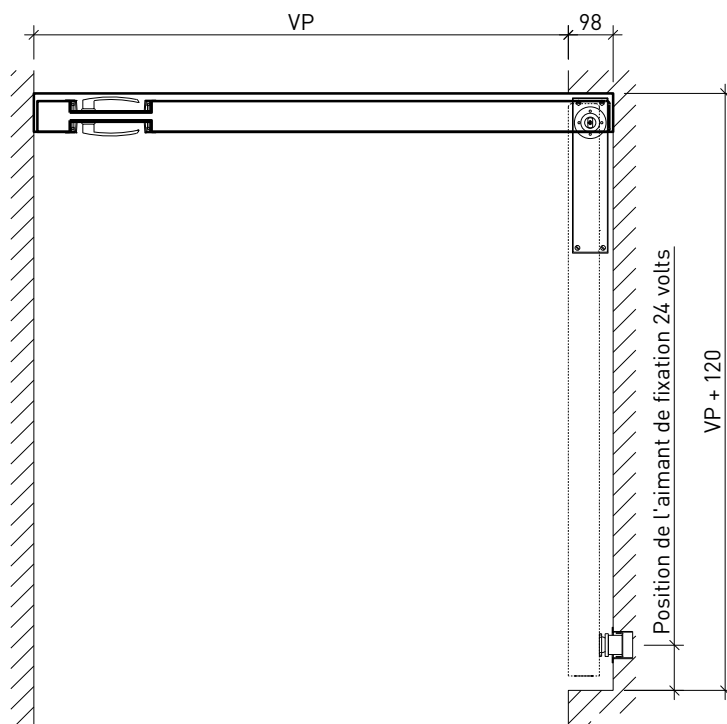
Porte à pivot

Avec cadre supérieure

Avec frise de cadre supérieure et ferme-porte supérieur
profondeur de niche 76 mm



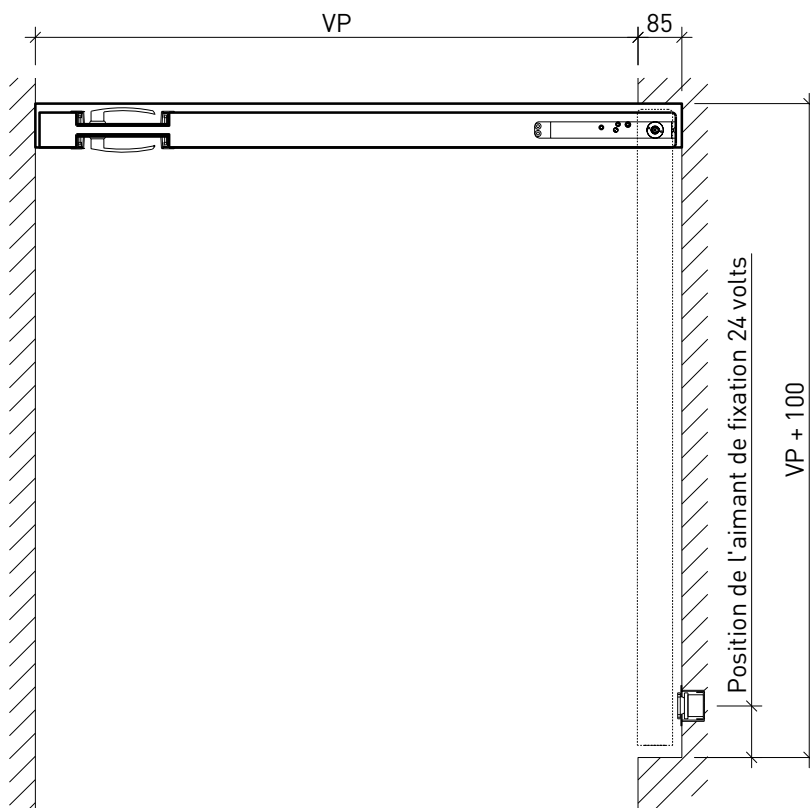
Avec frise de cadre supérieure et ferme-porte au sol profondeur de niche 98 mm



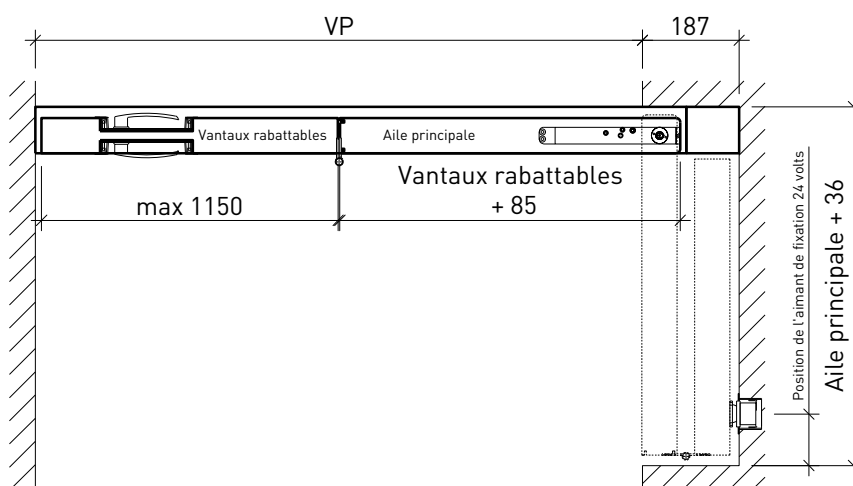
Porte à 1 vantail EI30 Porte pleine Porte à pivot

Avec cadre supérieur en option

Avec/sans frise de cadre supérieure et ferme-porte pivotant
Profondeur de niche 85 mm



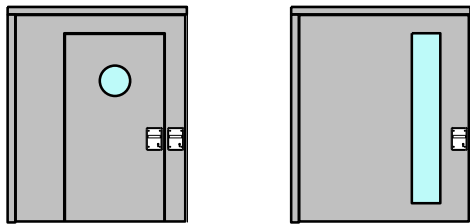
Avec/sans frise de cadre supérieure et ferme-porte pivotant
Avec vantail rabattable, profondeur de niche 187 mm



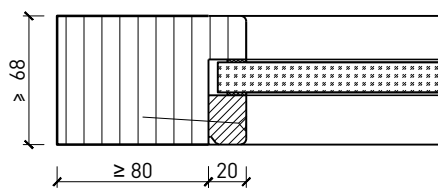
Porte à 1 vantail EI30 Porte pleine

Porte à pivot

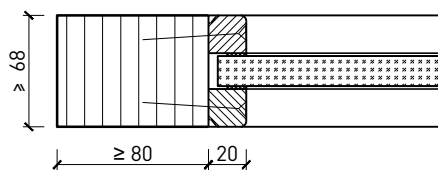
Vitrages



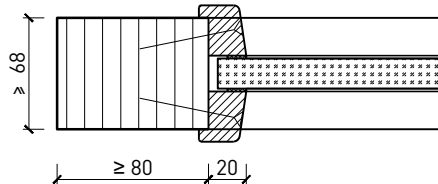
Vitrage centré
parclose d'un côté



Vitrage centré
parcloses droites



Vitrage centré,
parcloses obliques



Autres variantes d'exécution et multifonctions possibles sur demande.