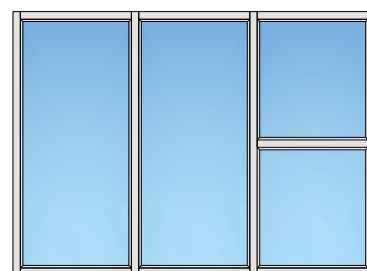


# Vitrage fixe EI60

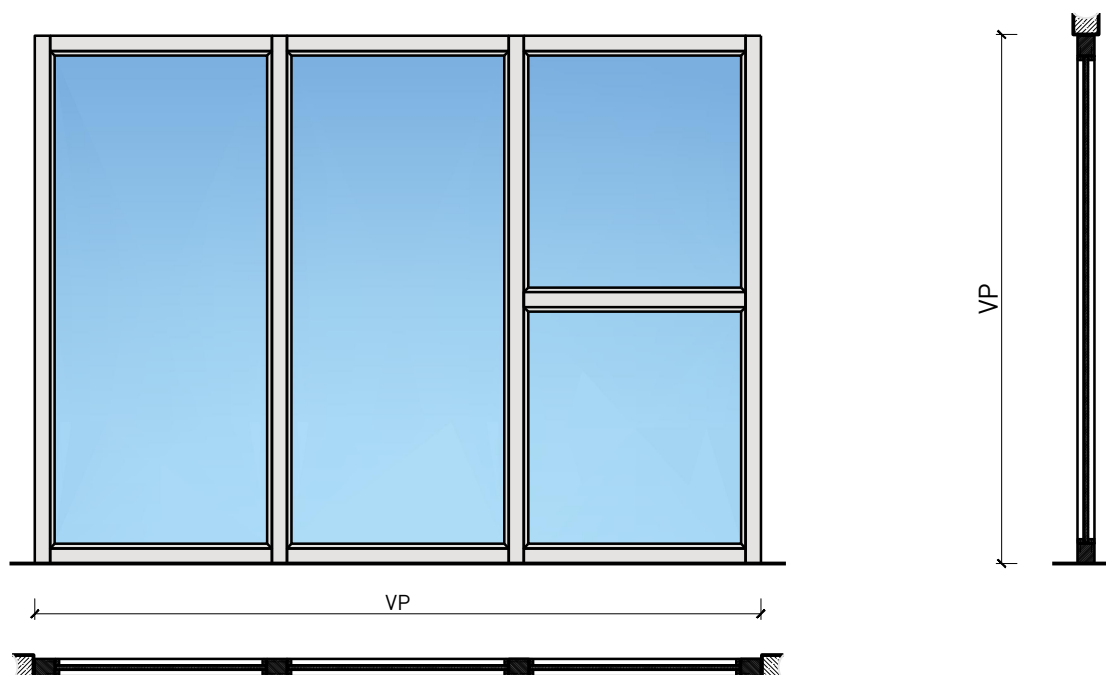
## Montants / traverses avec remplissages optionnels



# Vitrage fixe EI60

## Montants / traverses avec remplissages optionnels

### Vue d'ensemble



#### Description:

- Vitrage fixe coupe-feu EI60
- Isolation acoustique jusqu'à  $R_w$  50 dB
- Protection contre les effractions jusqu'à RC4
- Protection contre les chutes

#### Intégration dans:

- Parois massif
- Parois légère
- Vitrages EI30, EI60, EI90
- Parois pleine EI30, EI60, EI90

#### Intégration de portes:

- Portes à cadre en bois massif 59 mm
- Portes à cadre en bois massif 68 mm
- Portes planes de 59 mm
- Portes planes de 68 mm
- Portes entièrement en verre
- Portes coulissantes en bois massif 59 mm
- Portes coulissantes en bois massif 68 mm
- Porte coulissante massive 59 mm
- Porte coulissante massive 68 mm

#### Surfaces:

- Feuillus et conifères comme placages extérieurs et doublages massifs
- Couches de finition en résine artificielle
- Plinthes en tôle et décors
- Profils
- Revêtements en tôle d'acier, inox, alu, laiton
- Surface brute ou apprêtée pour peinture
- Vernis incolore ou huile
- Teinture et vernis sur échantillon
- Peinture de couleur RAL / NCS ou teintes spéciales


#### Vitrage / panneau de porte:

- Verres transparents de protection incendie
- Verres structurés de protection incendie
- Verres d'isolation acoustique
- Verres anti-effraction
- Verres pare-balles
- Verres avec films et revêtements

# Vitrage fixe EI60

## Montants / traverses avec remplissages optionnels

### Caractéristiques

Caractéristique		Vitrage fixe EI60 Montants / traverses avec remplissages optionnels	Vitrage fixe EI60 (103mm) Montants / traverses avec remplissages optionnels
Fonctions	Protection incendie (EN 1634-1)	EI60	
	Isolation acoustique (EN ISO 10140-2)	jusqu'à Rw 50 dB	-
	Protection contre les effractions (EN 1627)	bis RC 3	jusqu'à RC 4
	Protection pare-balles (EN 1522)	-	FB4-NS
	Protections contre les chutes (EN 13049, EN 14019, EN 12600, EN ISO 12543-2)	Groupe 1-3	Groupe 1-3
Intégration (la structure de paroi est lié à la fonction)	Cloison légère (EN 1363-1)	oui	
	Mur massif (EN 1363-1)	oui	
	Murs Lignum (STP)	oui	
	Systèmes murales (selon homologation)	oui	
Installations	Portes intérieures	oui	
	Portes extérieures	-	
	Portes coulissantes	oui	
Spécificités	Formes spéciales 	oui	
	Exécution en angle	oui	
	Raccordement continu au plafond	oui	
	Installation surélevée	oui	
Essences	Bois	feuillus et conifères	
Vitre / panneau de porte	Intégration d'une vitre	oui	
	Verres revêtus de films PVC ≤ 0.4 mm	oui	
	Intégration de panneaux de porte	oui	
Surfaces décoratives	Métaux (acier inoxydable, acier, laiton, (collé) sur toute ou parties de la surface)	oui	
	Verre ≤ 4 mm collé sur le cadre	oui	
	Couche supérieure combustible	oui	
	Fraisages décoratifs	oui	
Installations	Passages de câbles	oui	
	Boîtes pour murs creux	oui	
	Cloison souple	-	

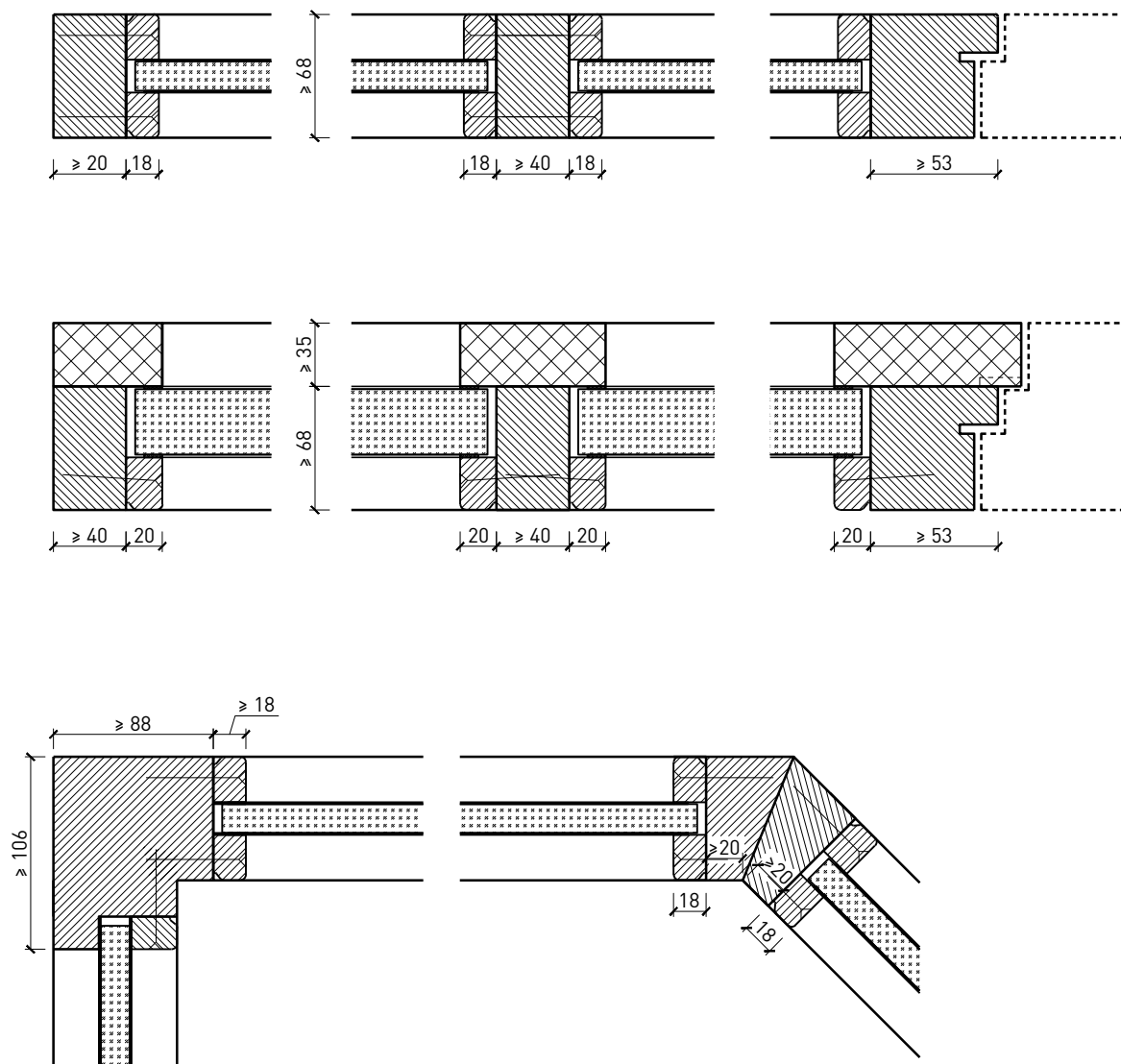
Autres variantes d'exécution et multifonctions possibles sur demande.

# Vitrage fixe EI60

## Montants / traverses avec remplissages optionnels

### Variantes d'exécution

Membrane  $\geq 68$  mm (+ 35 mm)

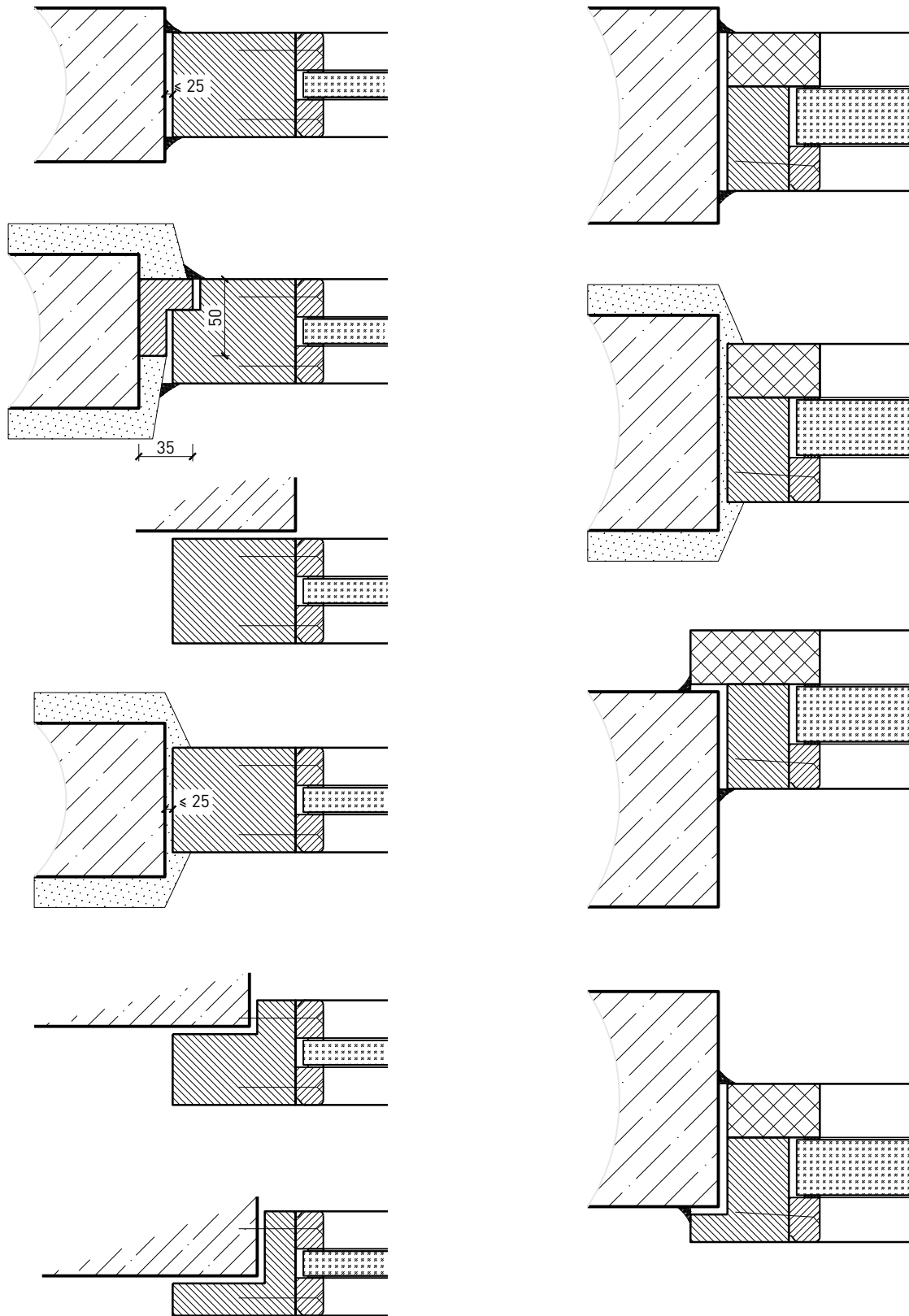


Autres variantes d'exécution et multifonctions possibles sur demande.

# Vitrage fixe EI60

## Montants / traverses avec remplissages optionnels

### Variantes de montage



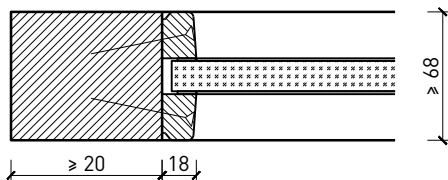
Autres variantes d'exécution et multifonctions possibles sur demande.

# Vitrage fixe EI60

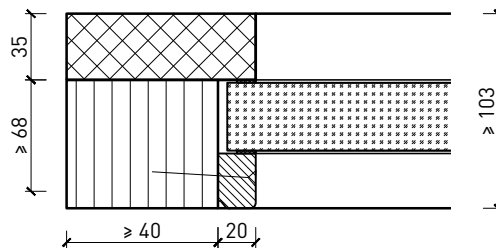
## Montants / traverses avec remplissages optionnels

### Vitrage

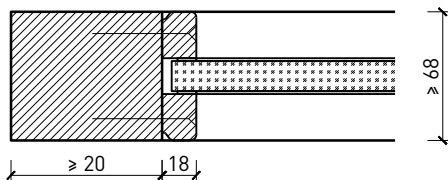
Vitrage centré(e)  
parclose obliques



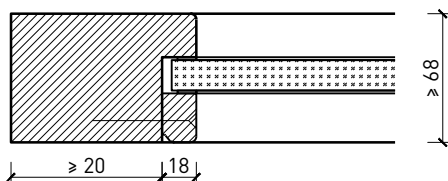
Vitrage centrée  
Doublage RC4 / FB4



Vitrage centré(e)  
parcloles droites



Vitrage centré(e)  
parclose d'un côté



Autres variantes d'exécution et multifonctions possibles sur demande.