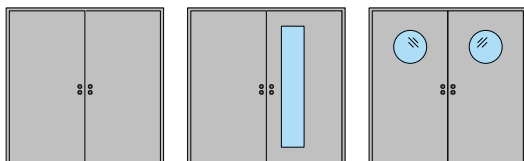
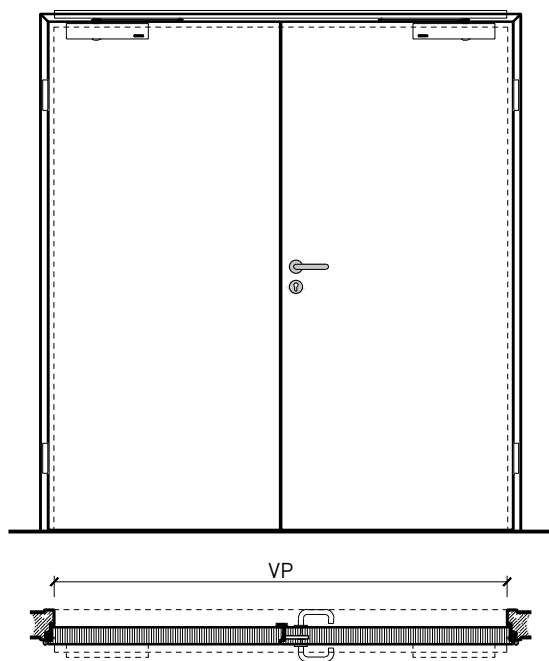


Porte à 2 vantaux EI60 Porte pleine avec insert en verre en option



Porte à 2 vantaux EI60 Porte pleine avec insert en verre en option

Vue d'ensemble



Types d'huisseries



Description:

- Porte pivotante coupe-feu EI60
- Protection contre la fumée S200
- Isolation acoustique jusqu'à R_w 32 dB
- Porte pour locaux humides

Huisseries:

- Cadre bloc / cadre applique

Essences pour huisseries:

- Feuillus

Intégration dans:

- Parois massif
- Parois légère

Ouvrants:

- Portes plane 68 mm
- Divers doublages possibles

Essences pour ouvrants:

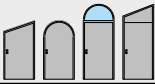
- Alaise brevetée : feuillus et conifères

Essences et surfaces:

- Feuillus et conifères
- Placages extérieurs et doublages massifs
- Couches de finition en résine artificielle
- Tôles de socle et décors
- Surface brute ou apprêtée pour peinture
- Vernis incolore ou huile
- Teinture et vernis sur échantillon
- Peinture de couleur RAL / NCS ou teintes spéciales

Porte à 2 vantaux EI60 Porte pleine avec insert en verre en option

Caractéristiques

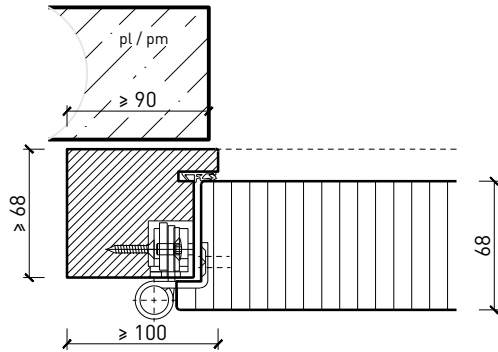
| Caractéristique | | Porte pleine EI60 à 2-vtx. avec/sans vitrage | |
|-------------------------------------------------------------------|--------------------------------------------------------------------------------------|----------------------------------------------|--|
| Fonctions | Protection incendie (EN 1634-1) | EI60 | |
| | Fonctionnement continu (EN 1191) | C5 | |
| | Protection contre fumées (EN 1634-3) | S200 | |
| | Isolation acoustique (EN ISO 10140-2) | jusqu'à Rw 32 dB | |
| | Anti-panique (EN 179) | oui | |
| | Anti-panique (EN 1125) | oui | |
| | Protection contre les effractions (EN 1627) | - | |
| | Protection pare-balles (EN 1522) | - | |
| | Classe climatique (EN 12219) | - | |
| | Local humide (EN 16580) | oui | |
| | Salle d'eau (EN 16580) | - | |
| Intégration (la structure de paroi est liée à la fonction) | Cloison légère (EN 1363-1) | oui | |
| | Mur massif (EN 1363-1) | oui | |
| | Murs Lignum (STP) | - | |
| | Systèmes murales (selon homologation) | - | |
| Essences | | Bois feuillus | |
| Formes spéciales |  | - | |
| Porte de service | Intégration | - | |
| Vitre / remplissage | Intégration d'une vitre | oui | |
| | Intégration de remplissage | - | |
| Paumelles | Paumelle | oui | |
| | Paumelle encastrée | oui | |
| Ferme-porte | Ferme-porte en applique | oui | |
| | Ferme-porte encastré | oui | |
| Surfaces décoratives | Métaux (acier inoxydable, acier, laiton, (collé) sur toute ou parties de la surface) | oui | |
| | Verre ≤ 4 mm collé sur l'ouvrant | oui | |
| | Couche supérieure combustible | oui | |
| | Fraisages décoratifs | - | |

Autres variantes d'exécution et multifonctions possibles sur demande.

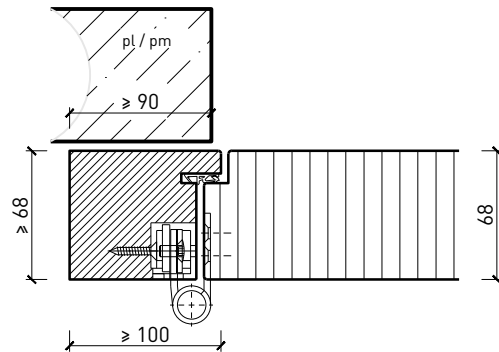
Porte à 2 vantaux EI60 Porte pleine avec insert en verre en option

Cadre bloc

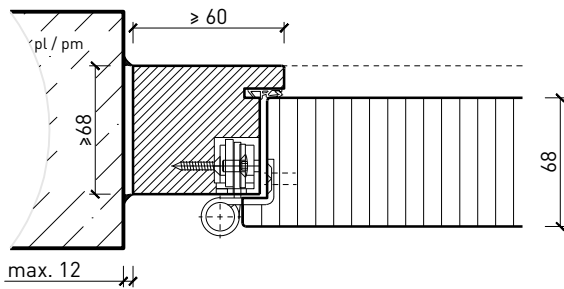
Cadre applique 68 mm, porte à battue



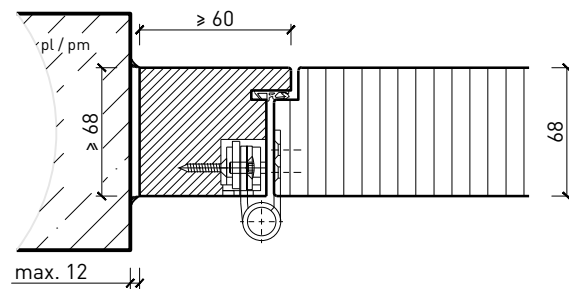
Cadre applique 68 mm, porte affleurée



Cadre entre embrasures 68 mm, porte à battue



Cadre entre embrasures 68 mm, porte affleurée

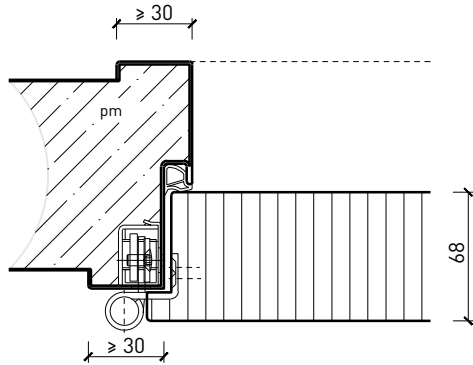


Autres variantes d'exécution et multifonctions possibles sur demande.

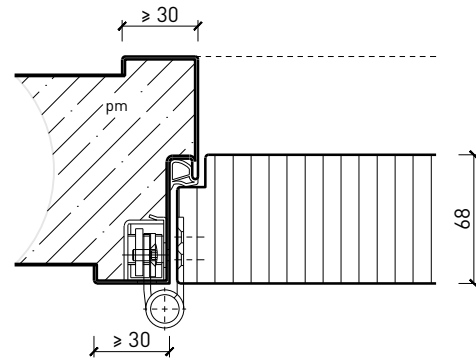
Porte à 2 vantaux EI60 Porte pleine avec insert en verre en option

Huisserie métallique

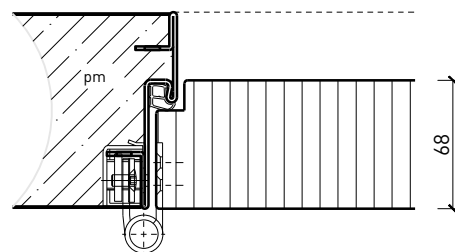
Huisserie enveloppante métallique, porte à battue



Huisserie enveloppante métallique, porte affleurée



Huisserie enveloppante métallique sans chambranle, porte affleurée

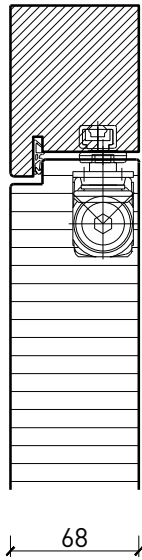


Autres variantes d'exécution et multifonctions possibles sur demande.

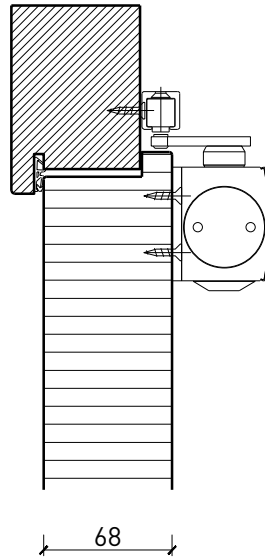
Porte à 2 vantaux EI60 Porte pleine avec insert en verre en option

Ferme-porte. Raccord au sol

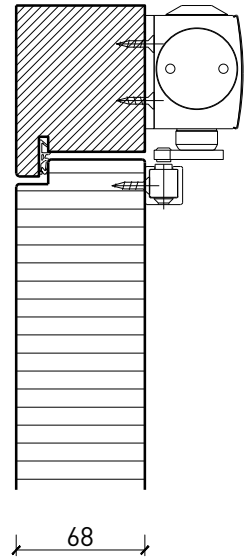
Ferme-porte intégré*



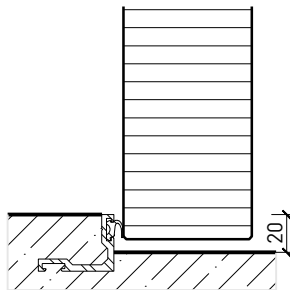
Ferme-porte côté paumelles*



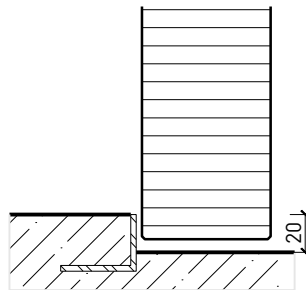
Ferme-porte côté paumelles*



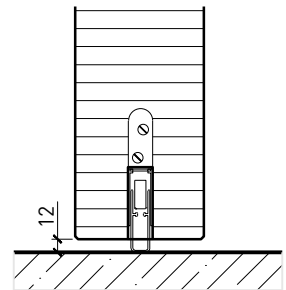
Butée avec joint d'étanchéité 40x30*



Butée 40x30*



Porte affleurant le sol

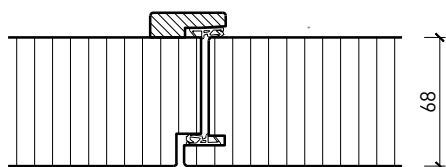
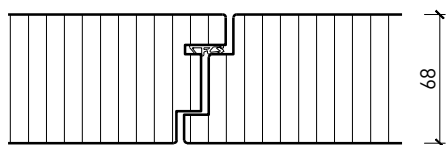


* Exécutions combinables entre elles
Autres variantes d'exécution et multifonctions possibles sur demande.

Porte à 2 vantaux EI60 Porte pleine avec insert en verre en option

Partie centrale

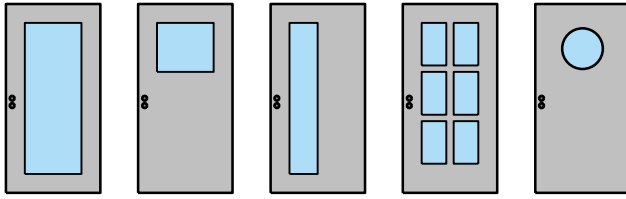
EI60 partie centrale



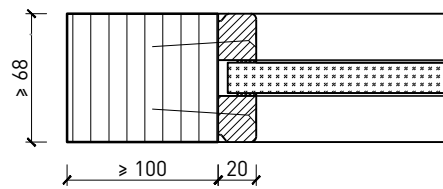
Autres variantes d'exécution et multifonctions possibles sur demande.

Porte à 2 vantaux EI60 Porte pleine avec insert en verre en option

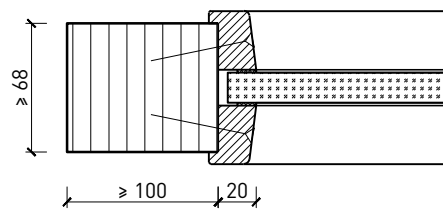
Vitrage



Vitrage centré
parclose droites



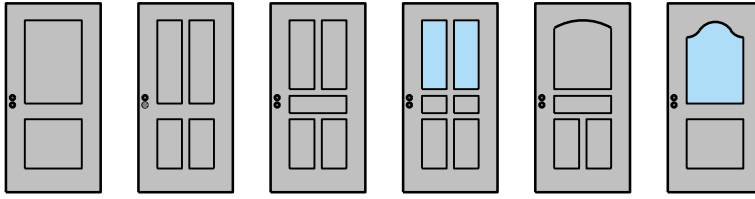
Vitrage centré,
parclose obliques



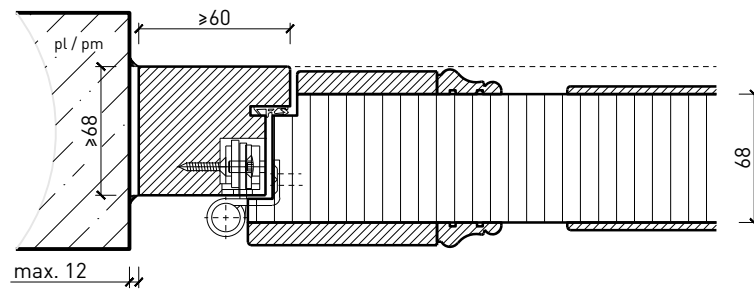
Autres variantes d'exécution et multifonctions possibles sur demande.

Porte à 2 vantaux EI60 Porte pleine avec insert en verre en option

Portes styles



Cadre entre embrasures 68 mm, porte à battue



Autres variantes d'exécution et multifonctions possibles sur demande.