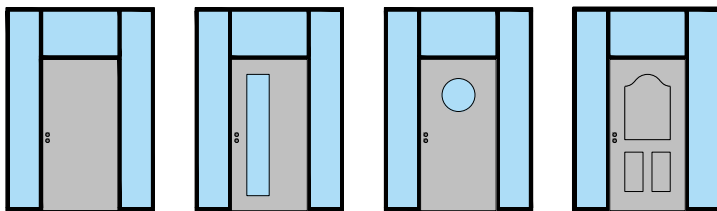
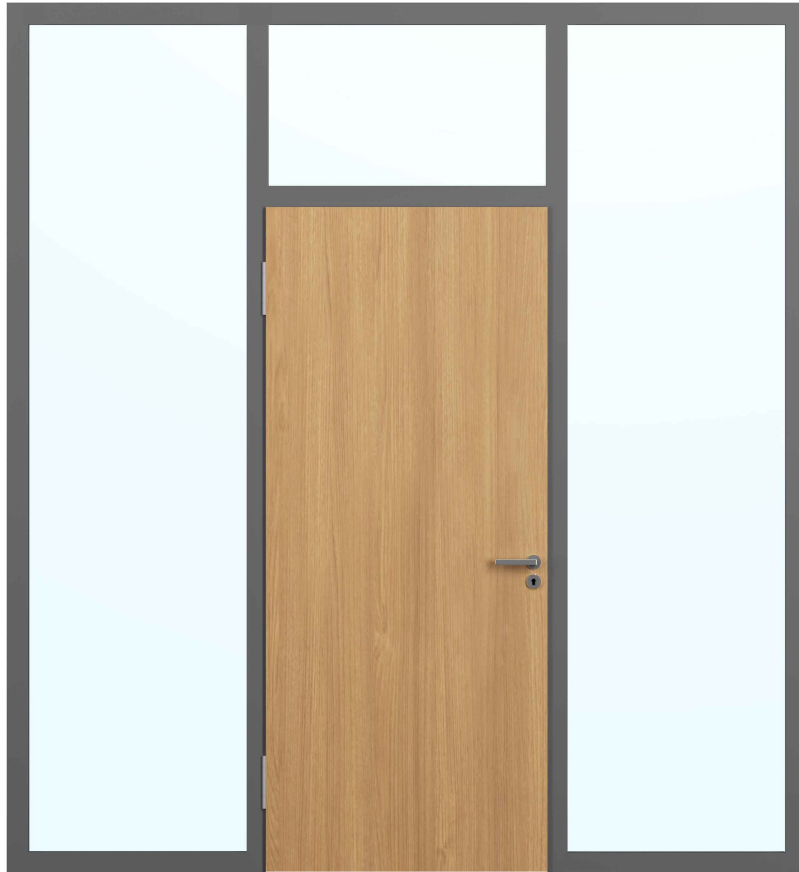
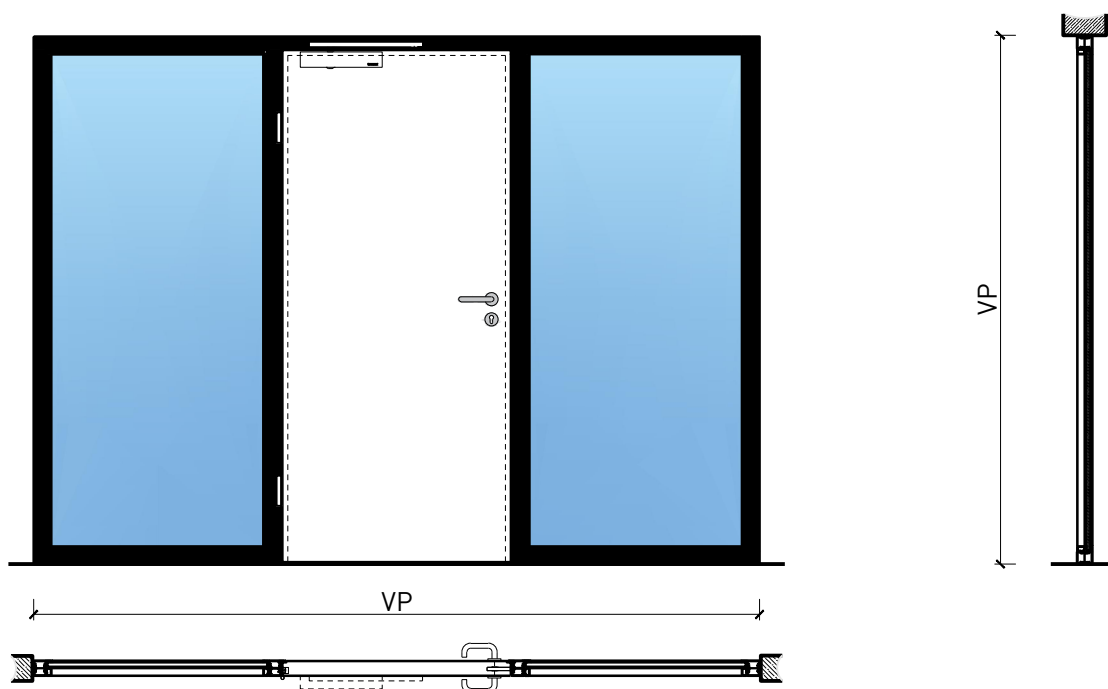


Porte à 1 vantail EI30 Porte pleine avec insert en verre optionnel dans les systèmes de parois en verre Janisol



Porte à 1 vantail EI30 Porte pleine avec insert en verre optionnel dans les systèmes de parois en verre Janisol

Vue d'ensemble



Description:

- Porte pivotante coupe-feu EI30
- Porte pour salles d'eau
- Porte pour locaux humides
- Porte de service intégrée

Intégration dans:

- Vitrages Janisol 2 et C4

Ouvrants:

- Portes planes 59 mm
- Portes planes 68 mm
- Divers doublages possible
- Largeur de la membrure en circonférence ≥ 100 mm

Essence pour ouvrants:

- Alaise : feuillus et conifères
- Alaise embrevée : feuillus et conifères

Surfaces:

- Feuillus et conifères comme placages extérieurs et doublages massifs
- Couches de finition en résine artificielle
- Plinthes en tôle et décors
- Profils
- Revêtements en tôle d'acier, inox, alu, laiton
- Surface brute ou apprêtée pour peinture
- Vernis incolore ou huile
- Teinture et vernis sur échantillon
- Peinture de couleur RAL / NCS ou teintes spéciales

Vitrage / panneau de porte:

- Verres transparents de protection incendie
- Verres structurés de protection incendie
- Vitrage affleurant
- Verres isolants
- Verres d'isolation acoustique
- Verres anti-effraction
- Verres pare-balles
- Verres avec films et revêtements
- Panneaux de porte en bois lisses ou profilés

Porte à 1 vantail EI30 Porte pleine avec insert en verre optionnel dans les systèmes de parois en verre Janisol

Caractéristiques

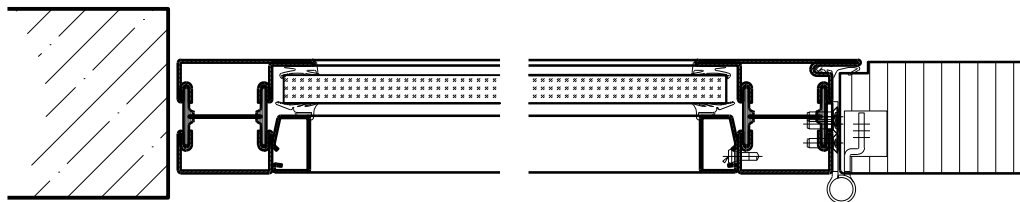
| Caractéristique | | Porte pleine 59 à 1-vtl. avec/sans vitrage dans système mural Janisol | Porte pleine 68 à 1-vtl. avec/sans vitrage dans système mural Janisol |
|---------------------------------|--|---|---|
| Fonctions | Protection incendie (EN 1634-1) | EI30 | |
| | Fonctionnement continu (EN 1191) | - | |
| | Protection contre fumées (EN 1634-3) | - | |
| | Isolation acoustique (EN ISO 10140-2) | - | |
| | Anti-panique (EN 179) | oui | |
| | Anti-panique (EN 1125) | oui | |
| | Protection contre les effractions (EN 1627) | - | |
| | Protection pare-balles (EN 1522) | - | |
| | Classe climatique (EN 12219) | 3b / 2c | 3c - 3e |
| | Local humide (EN 16580) | oui | |
| | Salle d'eau (EN 16580) | oui | |
| Intégration | Cloison légère (EN 1363-1) | - | |
| | Mur massif (EN 1363-1) | - | |
| | Murs Lignum (STP) | - | |
| | Systèmes murales (selon homologation) | Jansen Janisol 2 / C4 | |
| Essences | Bois | feuillus et conifères | |
| Formes spéciales | | - | |
| Porte de service | Intégration | - | oui |
| Vitre / panneau de porte | Intégration d'une vitre | oui | |
| | Intégration de panneaux de porte | oui en porte | |
| Paumelles | Paumelle | oui | |
| | Paumelle encastrée | oui | |
| Ferme-porte | Ferme-porte en applique | oui | |
| | Ferme-porte encastré | oui | |
| Surfaces décoratives | Métaux (acier inoxydable, acier, laiton, (collé) sur toute ou parties de la surface) | oui | |
| | Verre ≤ 4 mm collé sur l'ouvrant | oui | |
| | Couche supérieure combustible | oui | |
| | Fraisages décoratifs | oui | |

Autres variantes d'exécution et multifonctions possibles sur demande.

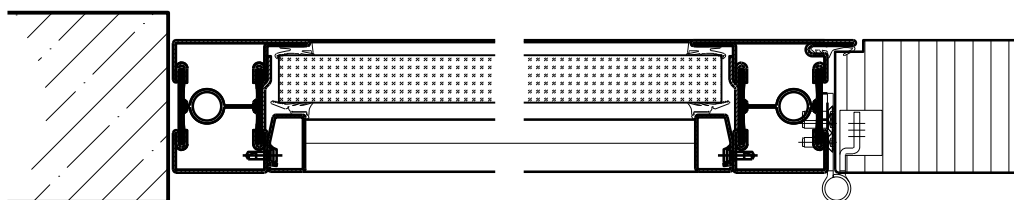
Porte à 1 vantail EI30 Porte pleine avec insert en verre optionnel dans les systèmes de parois en verre Janisol

Portes dans vitrage fixe Janisol

Janisol 2 (EI30)



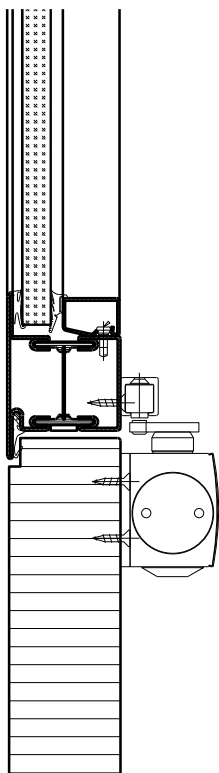
Janisol C4 (EI60, Porte EI30)



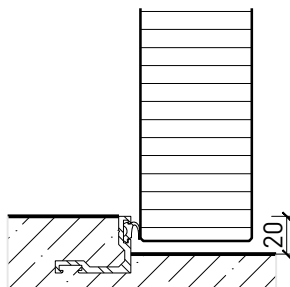
Autres variantes d'exécution et multifonctions possibles sur demande.

Porte à 1 vantail EI30 Porte pleine avec insert en verre optionnel dans les systèmes de parois en verre Janisol Imposte. Ferme-porte. Raccord au sol

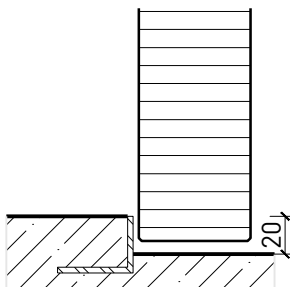
Porte / imposte vitrée*
Ferme-porte côté paumelles*



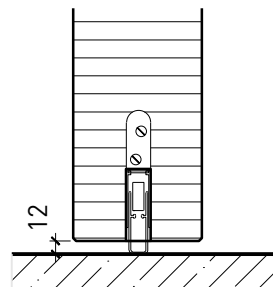
Butée avec
joint d'étanchéité 40x30*



Butée 40x30*



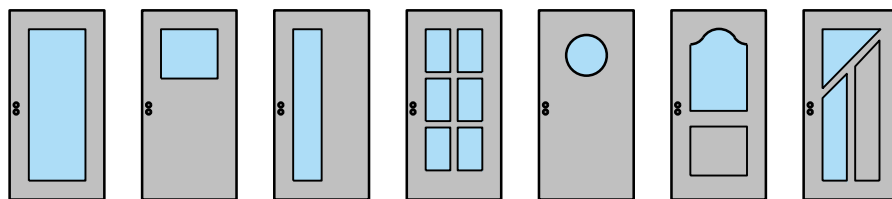
Porte affleurant le sol



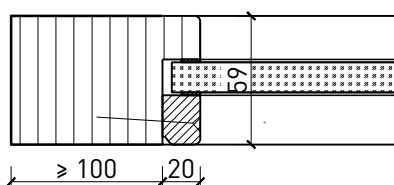
* Exécutions combinables entre elles
Autres variantes d'exécution et multifonctions possibles sur demande.

Porte à 1 vantail EI30 Porte pleine avec insert en verre optionnel dans les systèmes de parois en verre Janisol

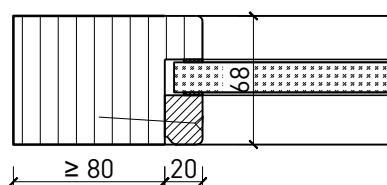
Vitrages de portes



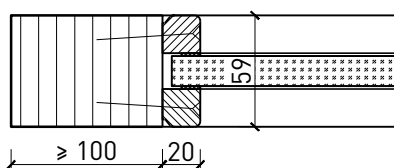
Vitrage centré
parclose d'un côté



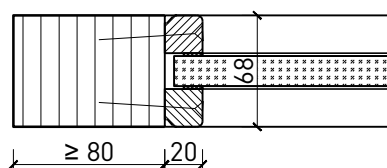
Vitrage centré
parclose d'un côté



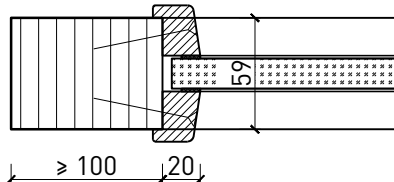
Vitrage centré
parcloses droites



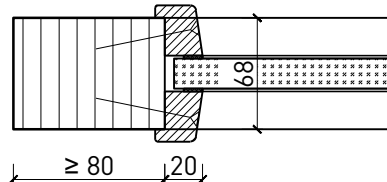
Vitrage centré
parcloses droites



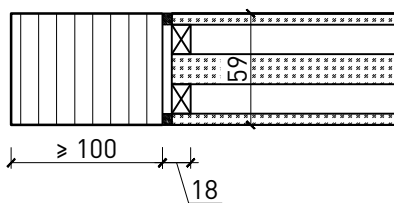
Vitrage centré,
parcloses obliques



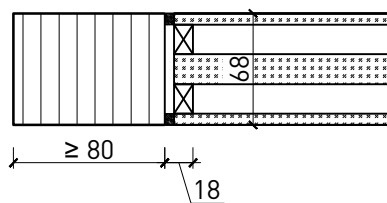
Vitrage centré,
parcloses obliques



Vitrage Plano



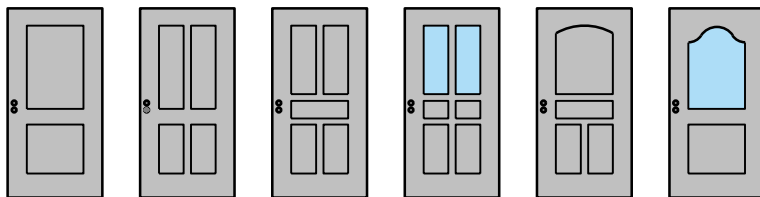
Vitrage Plano



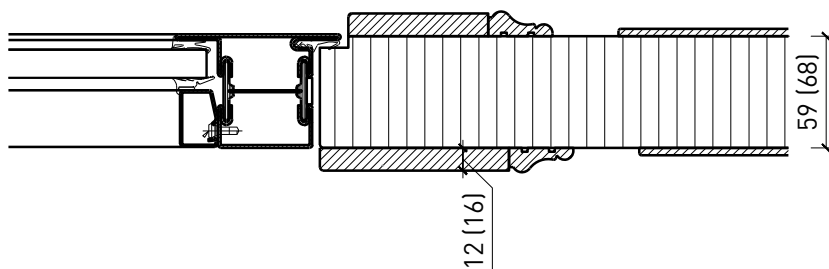
Autres variantes d'exécution et multifonctions possibles sur demande.

Porte à 1 vantail EI30 Porte pleine avec insert en verre optionnel dans les systèmes de parois en verre Janisol

Portes styles



Intégration dans un vitrage fixe
avec parclores vissées, porte à battue



Autres variantes d'exécution et multifonctions possibles sur demande.