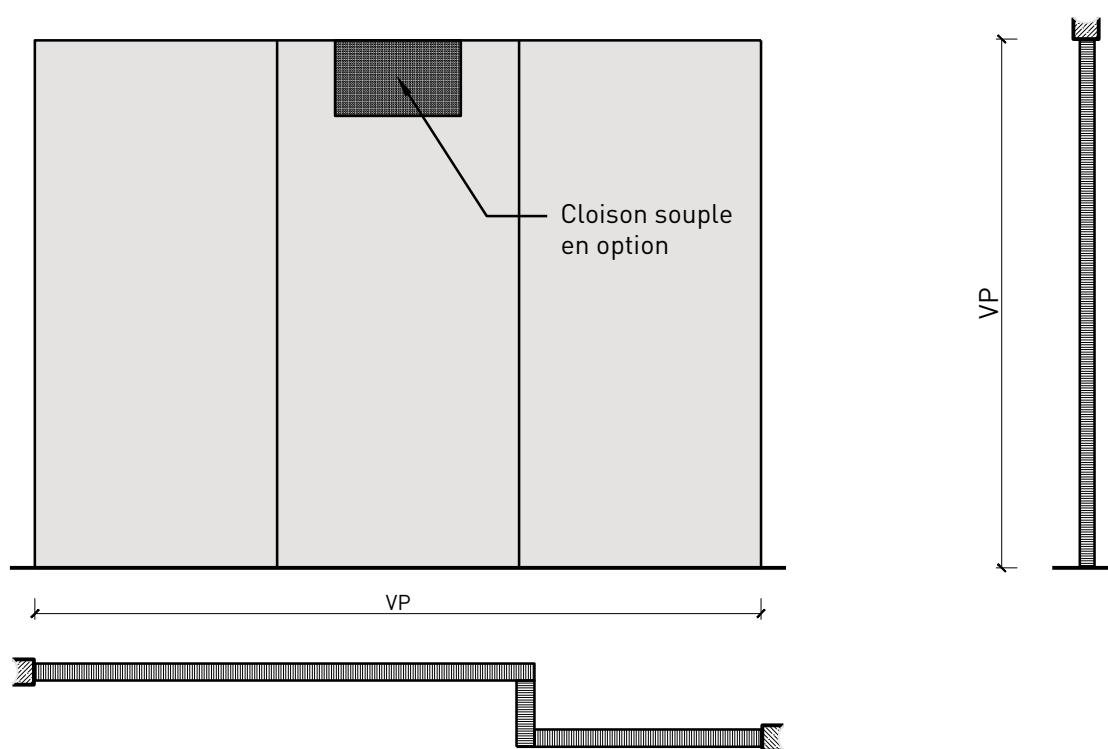


Paroi pleine EI60 RF1

Vue d'ensemble



Description:

- Paroi pleine EI60-RF1

Intégration dans:

- Parois massif
- Parois légère

Intégration de porte:

- Portes à cadre en bois massif 59 mm
- Portes à cadre en bois massif 68 mm
- Portes planes de 59 mm
- Portes planes de 68 mm

Essences et surfaces:

- Feuillus et conifères
- Placages extérieurs
- Couches de finition en résine artificielle
- Profils

- Surface brute ou apprêtée pour peinture
- Vernis incolore ou huile
- Teinture et vernis sur échantillon
- Peinture de couleur RAL / NCS ou teintes spéciales

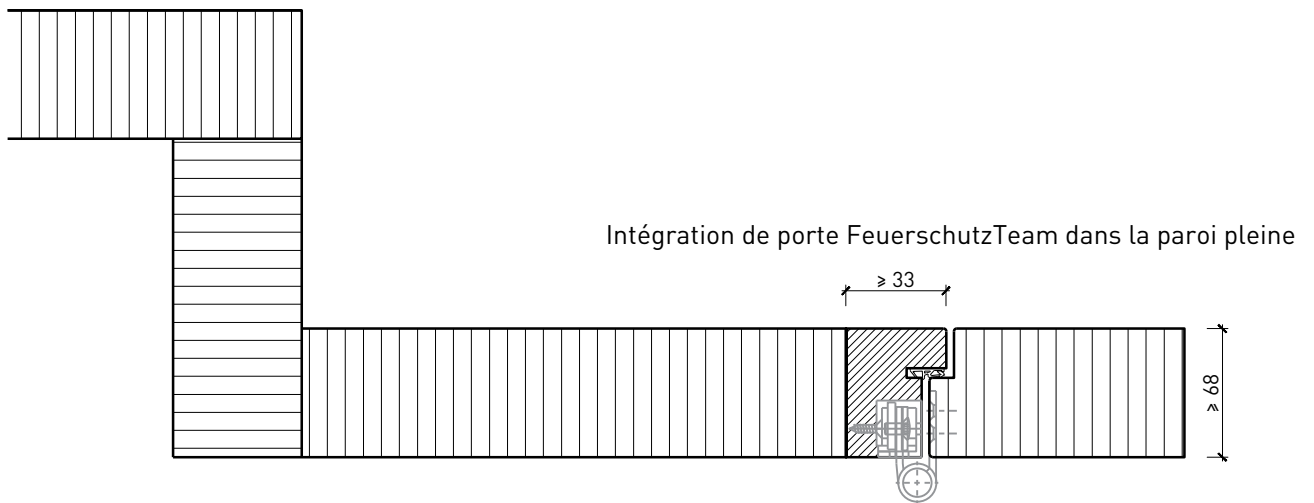
Paroi pleine EI60 RF1

Caractéristiques

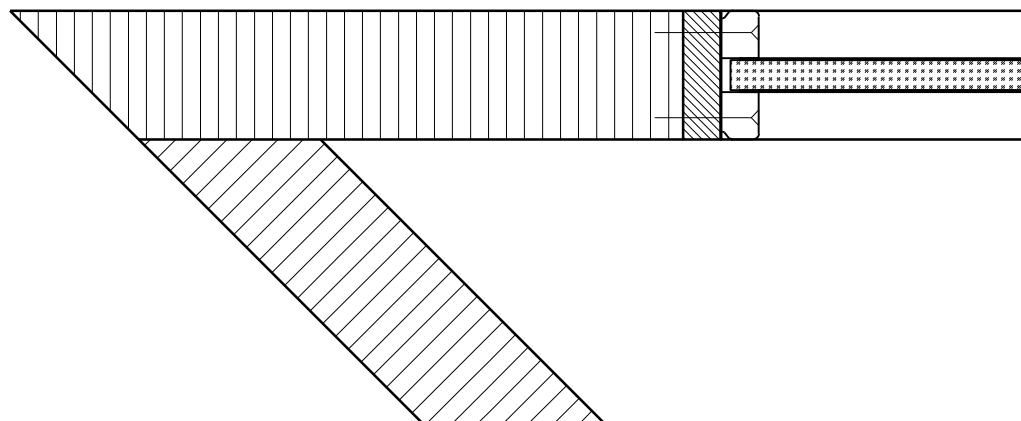
Caractéristique		Paroi pleine EI60RF1 (68mm)	Paroi pleine EI60RF1 (94mm)
Fonctions	Protection incendie (EN 1634-1)	EI60-RF1	
	Isolation acoustique (EN ISO 10140-2)	jusqu'à Rw 38 dB	jusqu'à Rw 49 dB
	Protection contre les effractions (EN 1627)	-	
	Protection pare-balles (EN 1522)	-	
	Protections contre les chutes (EN 13049, EN 14019, EN 12600, EN ISO 12543-2)	-	
Intégration (la structure de paroi est liée à la fonction)	Cloison légère (EN 1363-1)	oui	
	Mur massif (EN 1363-1)	oui	
	Murs Lignum (STP)	oui	
	Systèmes murales (selon homologation)	oui	
Installations	Portes intérieures	oui	
	Portes extérieures	-	
	Portes coulissantes	oui	
Spécificités	Formes spéciales	oui	
	Exécution en angle	oui	
	Raccordement continu au plafond	oui	
	Installation surélevée	oui	
Essences	Bois	Plaques de plâtre armé de fibres RF1	Plaques de plâtre armé de fibres RF1 + Dérivés du bois RF3
Vitre / panneau de porte	Intégration d'une vitre	-	
	Intégration de panneaux de porte	-	
Surfaces décoratives	Métaux (acier inoxydable, acier, laiton, (collé) sur toute ou parties de la surface)	-	
	Verre ≤ 4 mm collé sur le cadre	-	
	Couche supérieure combustible	oui	
	Fraisages décoratifs	oui	
	Doublage suspendu	oui	incl.
Installations	Passages de câbles	oui	
	Boîtes pour murs creux	oui	
	Cloison souple	oui	

Autres variantes d'exécution et multifonctions possibles sur demande.

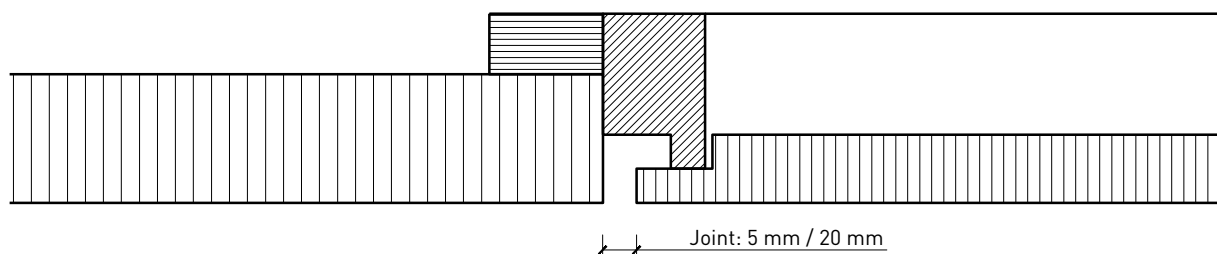
Paroi pleine ≥ 68 mm



Intégration de vitrage FeuerschutzTeam dans la paroi pleine

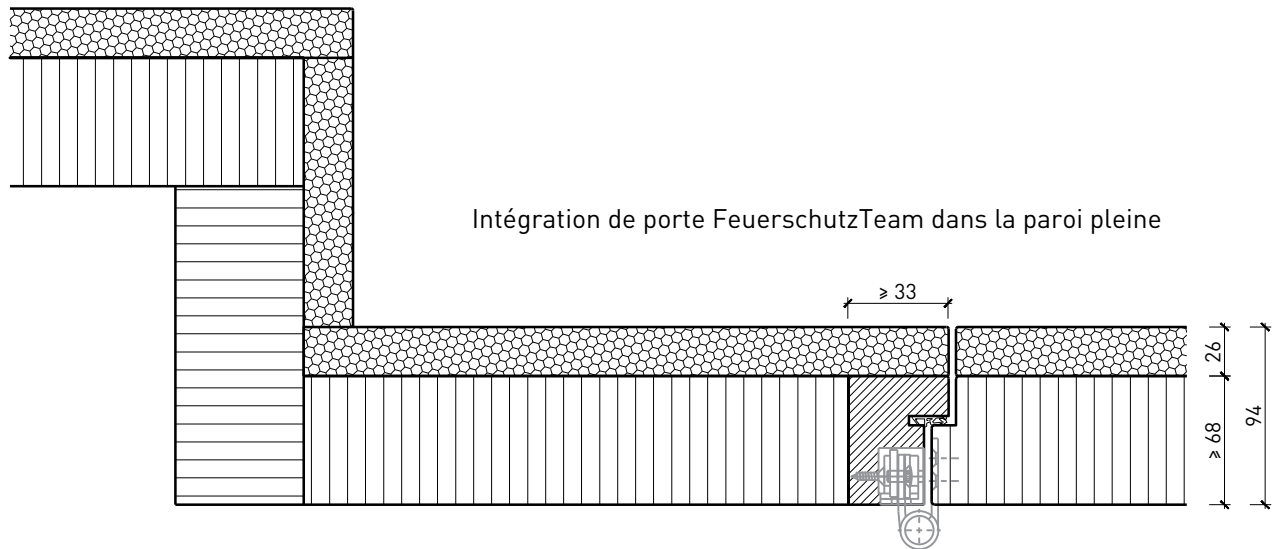


Combinaison entre cloison pour gaines techniques
et paroi FeuerschutzTeam

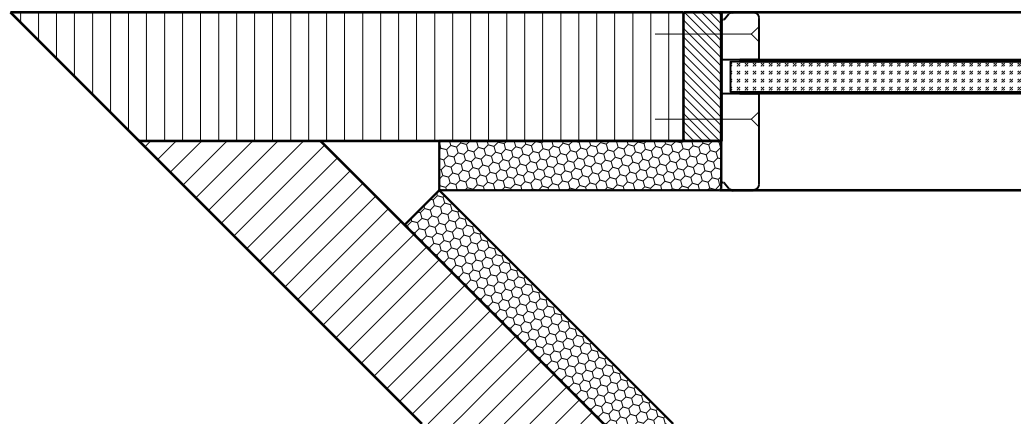


Autres variantes d'exécution et multifonctions possibles sur demande.

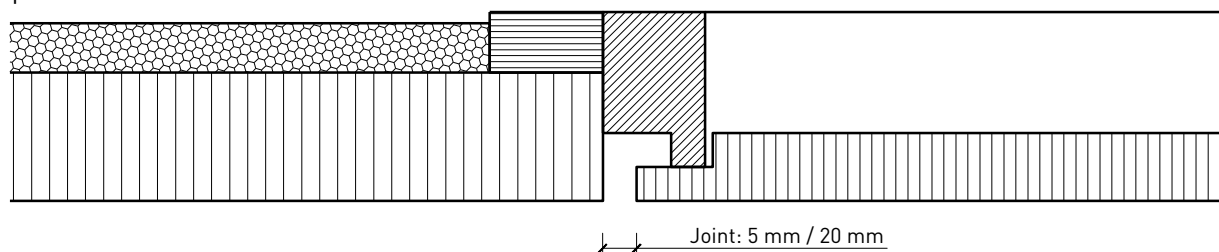
Paroi pleine ≥ 68 mm avec double acoustique 26 mm



Intégration de vitrage FeuerschutzTeam dans la paroi pleine



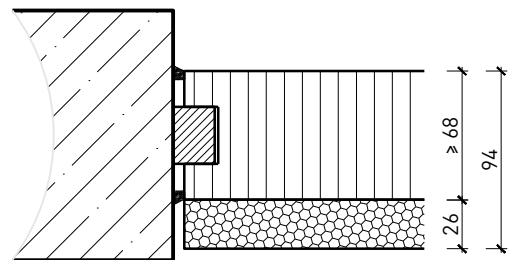
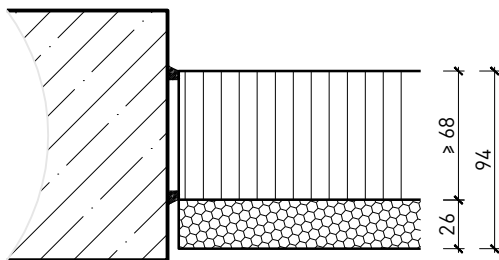
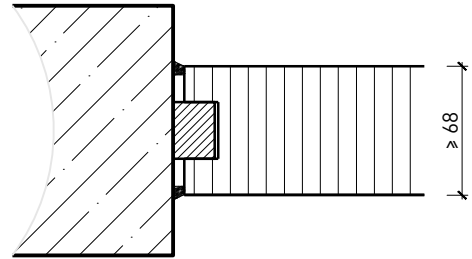
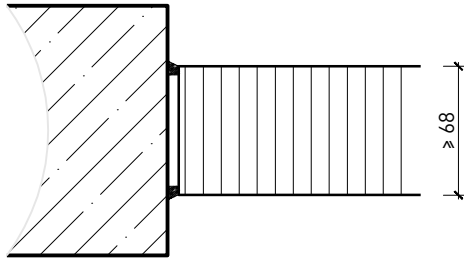
Combinaison entre cloison pour gaines techniques et paroi FeuerschutzTeam



Autres variantes d'exécution et multifonctions possibles sur demande.

Paroi pleine EI60 RF1

Variantes de montage



Autres variantes d'exécution et multifonctions possibles sur demande.

