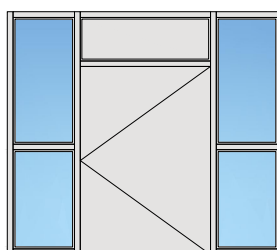
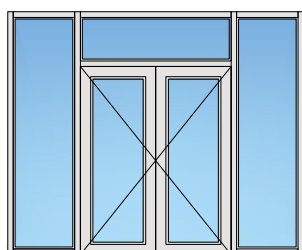
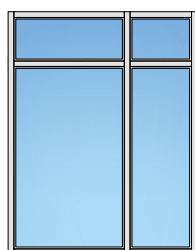
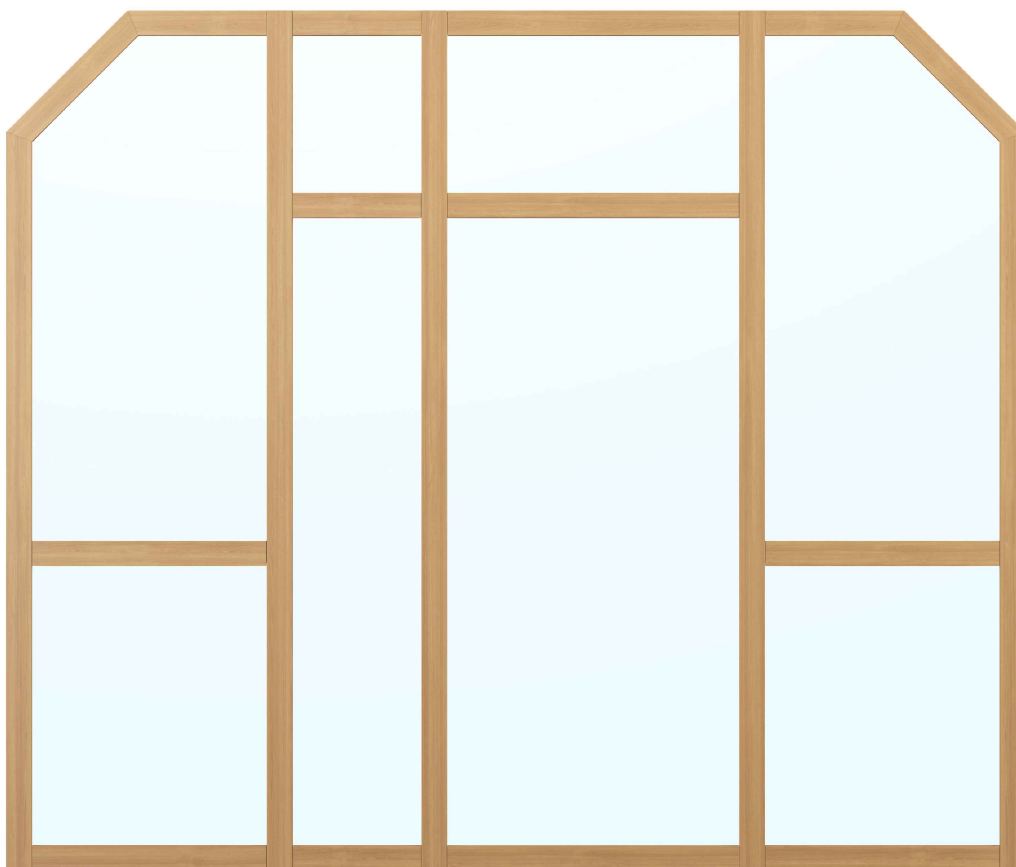


Vitrage fixe EI60

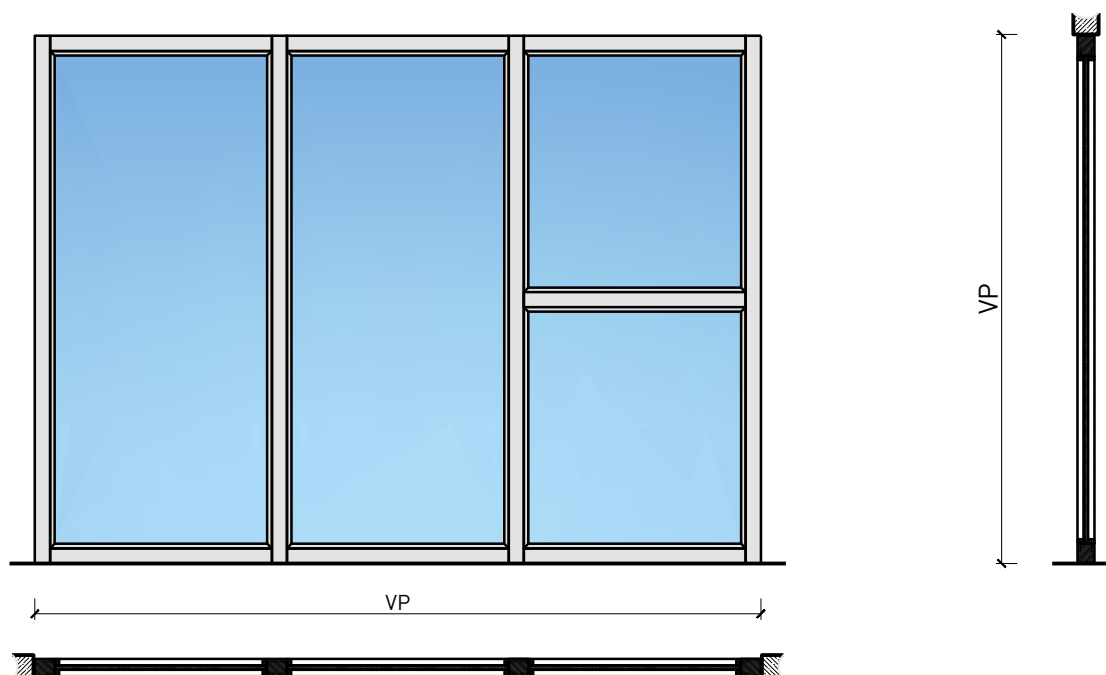
Montants / traverses avec remplissages optionnels



Vitrage fixe EI60

Montants / traverses avec remplissages optionnels

Vue d'ensemble



Description:

- Vitrage fixe coupe-feu EI60
- Isolation acoustique jusqu'à R_w 50 dB
- Protection contre les effractions jusqu'à RC4
- Protection contre les chutes

Intégration dans:

- Parois massif
- Parois légère
- Vitrages EI30, EI60, EI90
- Parois pleine EI30, EI60, EI90

Intégration de portes:

- Portes à cadre en bois massif 59 mm
- Portes à cadre en bois massif 68 mm
- Portes planes de 59 mm
- Portes planes de 68 mm
- Portes entièrement en verre
- Portes coulissantes en bois massif 59 mm
- Portes coulissantes en bois massif 68 mm
- Porte coulissante massive 59 mm
- Porte coulissante massive 68 mm

Surfaces:

- Feuillus et conifères comme placages extérieurs et doublages massifs
- Couches de finition en résine artificielle
- Plinthes en tôle et décors
- Profils
- Revêtements en tôle d'acier, inox, alu, laiton
- Surface brute ou apprêtée pour peinture
- Vernis incolore ou huile
- Teinture et vernis sur échantillon
- Peinture de couleur RAL / NCS ou teintes spéciales


Vitrage / panneau de porte:

- Verres transparents de protection incendie
- Verres structurés de protection incendie
- Verres d'isolation acoustique
- Verres anti-effraction
- Verres pare-balles
- Verres avec films et revêtements

Vitrage fixe EI60

Montants / traverses avec remplissages optionnels

Caractéristiques

| Caractéristique | | Vitrage fixe EI60 Montants / traverses avec remplissages optionnels | Vitrage fixe EI60 (103mm) Montants / traverses avec remplissages optionnels |
|---|--|---|---|
| Fonctions | Protection incendie (EN 1634-1) | EI60 | |
| | Isolation acoustique (EN ISO 10140-2) | jusqu'à Rw 50 dB | - |
| | Protection contre les effractions (EN 1627) | bis RC 3 | jusqu'à RC 4 |
| | Protection pare-balles (EN 1522) | - | FB4-NS |
| | Protections contre les chutes (EN 13049, EN 14019, EN 12600, EN ISO 12543-2) | Groupe 1-3 | Groupe 1-3 |
| Intégration (la structure de paroi est lié à la fonction) | Cloison légère (EN 1363-1) | oui | |
| | Mur massif (EN 1363-1) | oui | |
| | Murs Lignum (STP) | oui | |
| | Systèmes murales (selon homologation) | oui | |
| Installations | Portes intérieures | oui | |
| | Portes extérieures | - | |
| | Portes coulissantes | oui | |
| Spécificités | Formes spéciales  | oui | |
| | Exécution en angle | oui | |
| | Raccordement continu au plafond | oui | |
| | Installation surélevée | oui | |
| Essences | Bois | feuillus et conifères | |
| Vitre / panneau de porte | Intégration d'une vitre | oui | |
| | Verres revêtus de films PVC ≤ 0.4 mm | oui | |
| | Intégration de panneaux de porte | oui | |
| Surfaces décoratives | Métaux (acier inoxydable, acier, laiton, (collé) sur toute ou parties de la surface) | oui | |
| | Verre ≤ 4 mm collé sur le cadre | oui | |
| | Couche supérieure combustible | oui | |
| | Fraisages décoratifs | oui | |
| Installations | Passages de câbles | oui | |
| | Boîtes pour murs creux | oui | |
| | Cloison souple | - | |

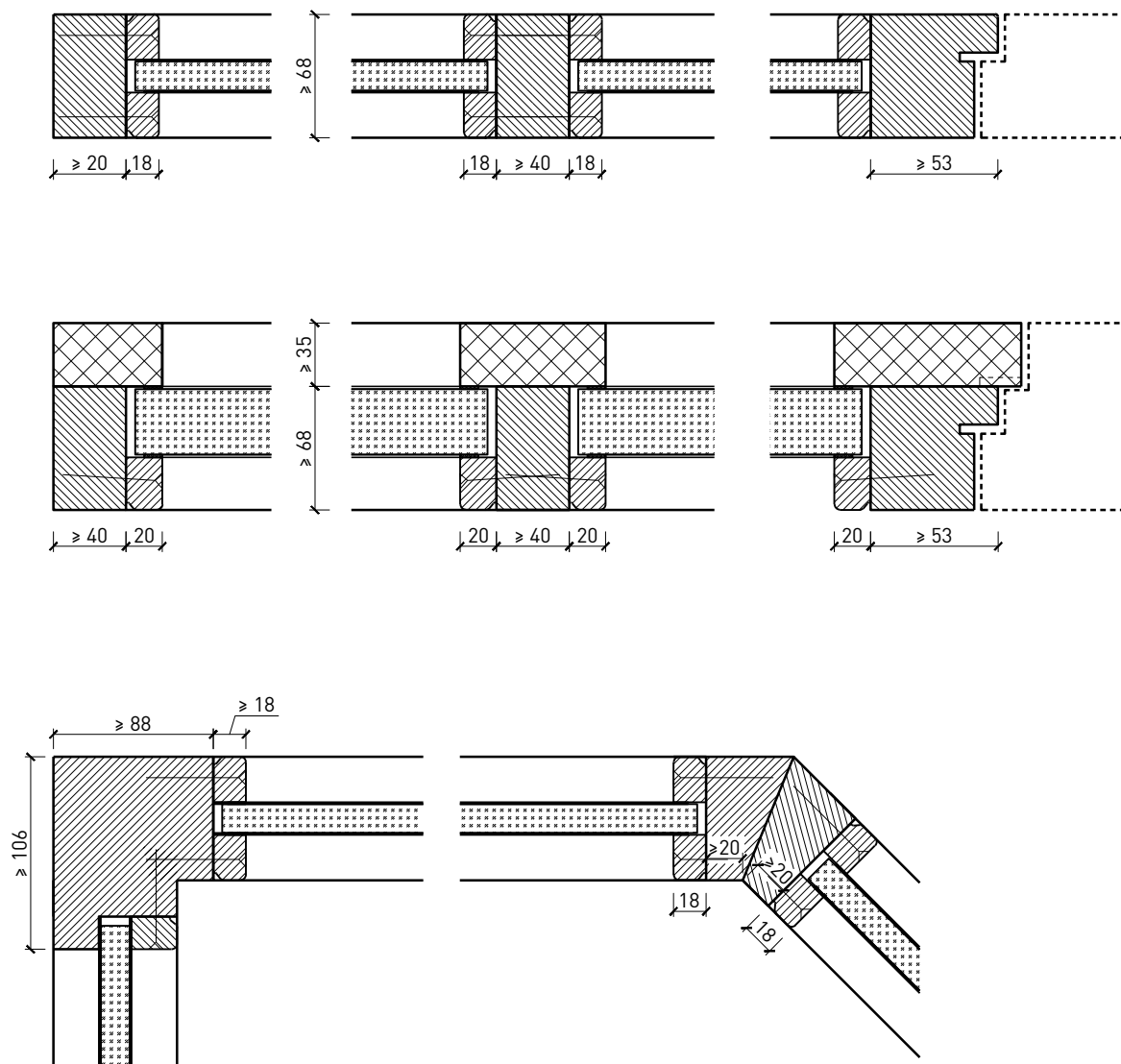
Autres variantes d'exécution et multifonctions possibles sur demande.

Vitrage fixe EI60

Montants / traverses avec remplissages optionnels

Variantes d'exécution

Membrane ≥ 68 mm (+ 35 mm)

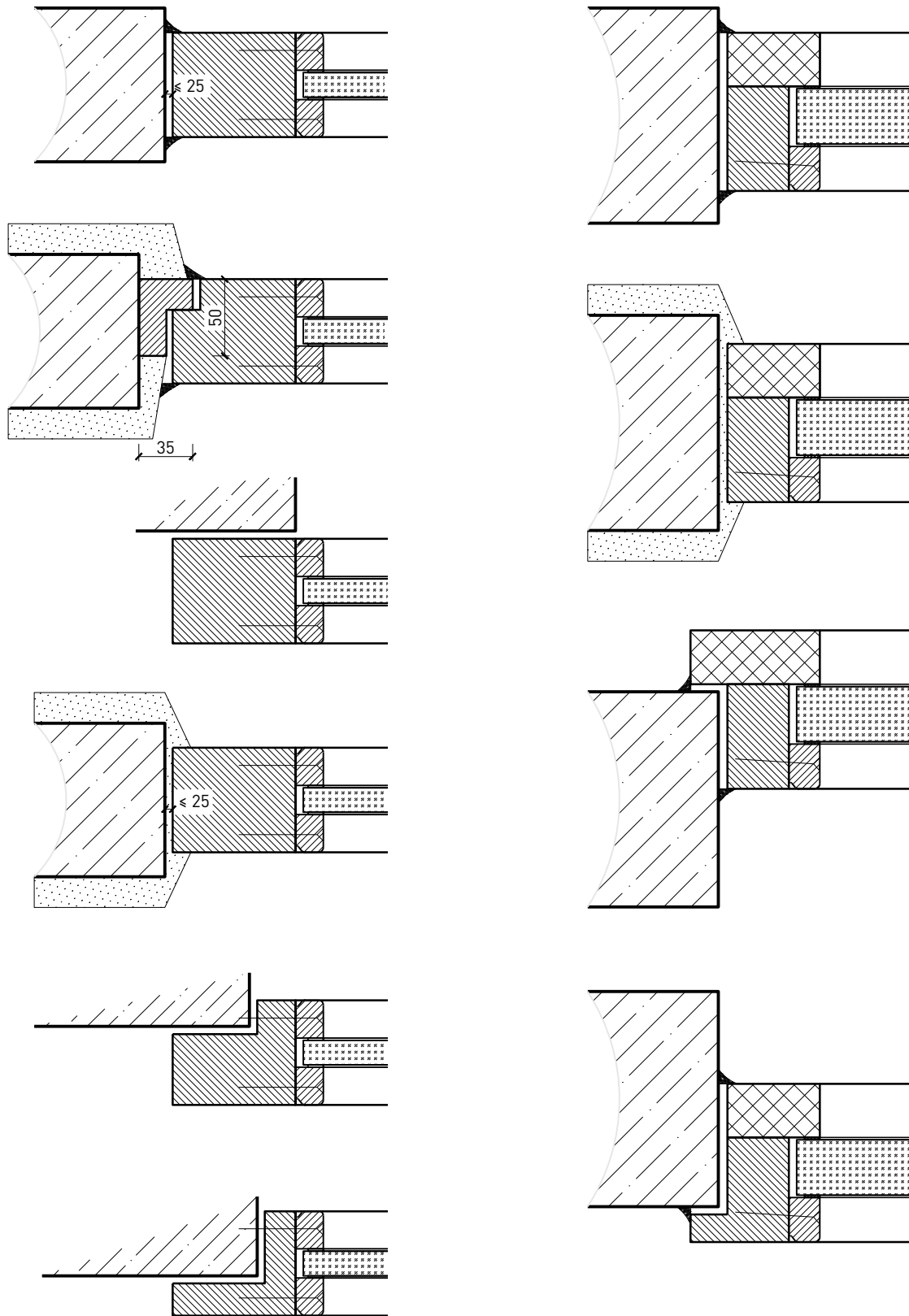


Autres variantes d'exécution et multifonctions possibles sur demande.

Vitrage fixe EI60

Montants / traverses avec remplissages optionnels

Variantes de montage



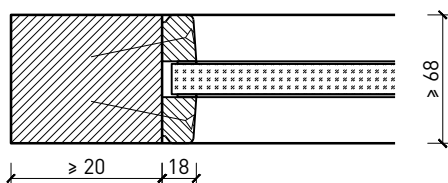
Autres variantes d'exécution et multifonctions possibles sur demande.

Vitrage fixe EI60

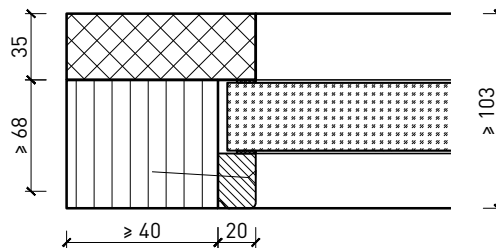
Montants / traverses avec remplissages optionnels

Vitrage

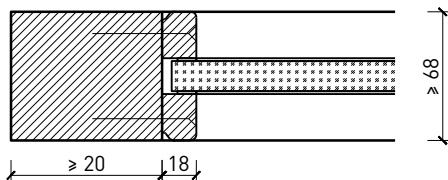
Vitrage centré(e)
parclose obliques



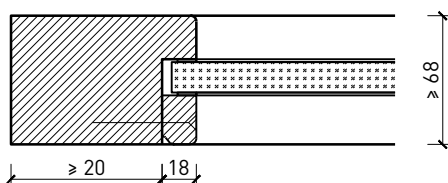
Vitrage centrée
Doublage RC4 / FB4



Vitrage centré(e)
parcloses droites



Vitrage centré(e)
parclose d'un côté



Autres variantes d'exécution et multifonctions possibles sur demande.