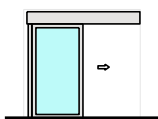
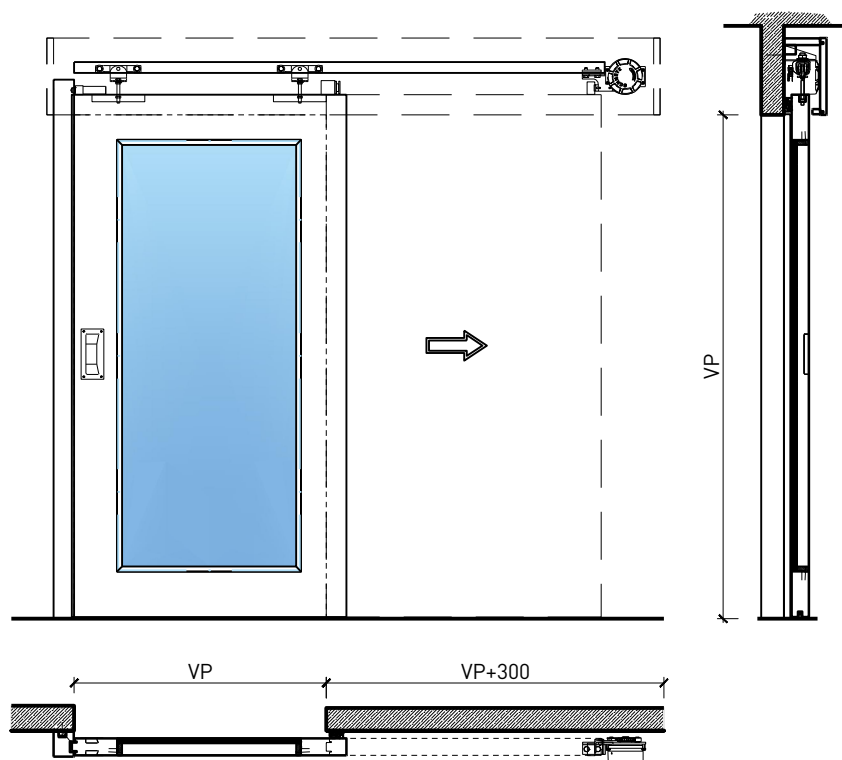


Porte coulissante à 1 vantail EI30 Porte à cadre



Porte coulissante à 1 vantail EI30 Porte à cadre

Vue d'ensemble



Description:

- Porte coulissante coupe-feu EI30
- Porte coulissante manuelle
- Fermeture automatique en cas d'incendie avec des poids de fermeture / ressorts de fermeture disposés à l'avant ou à l'arrière
- Porte coulissante automatique
- Vitrée
- Porte de service à 1 ou 2 vtx.

Montage:

- À fleur de plafond
- Sous plafond
- Contre mûr ou linteau

Essences pour huisseries:

- Feuillus

Intégration dans:

- Mur massif
- Cloison légère

Parties latérales sous forme de:

- Vitrages fixes
- Parois pleines

Ouvrants:

- Portes à cadres de 68 mm
- Largeur de la membrure \geq 80 mm

Essences pour ouvrants:

- Feuillus

Essences et surfaces:

- Feuillus et conifères
- Placages extérieurs
- Couches de finition en résine artificielle
- Surface brute ou apprêtée pour peinture
- Vernis incolore ou huile
- Teinture et vernis sur échantillon
- Peinture de couleur RAL / NCS ou teintes spéciales

Vitrage / panneau de porte:

- Verres transparents, verres structurés
- Possibilité de vitrage affleurant
- Verres isolants
- Verres d'isolation acoustique
- Panneaux de porte en bois lisses ou profilés

Porte coulissante à 1 vantail EI30 Porte à cadre

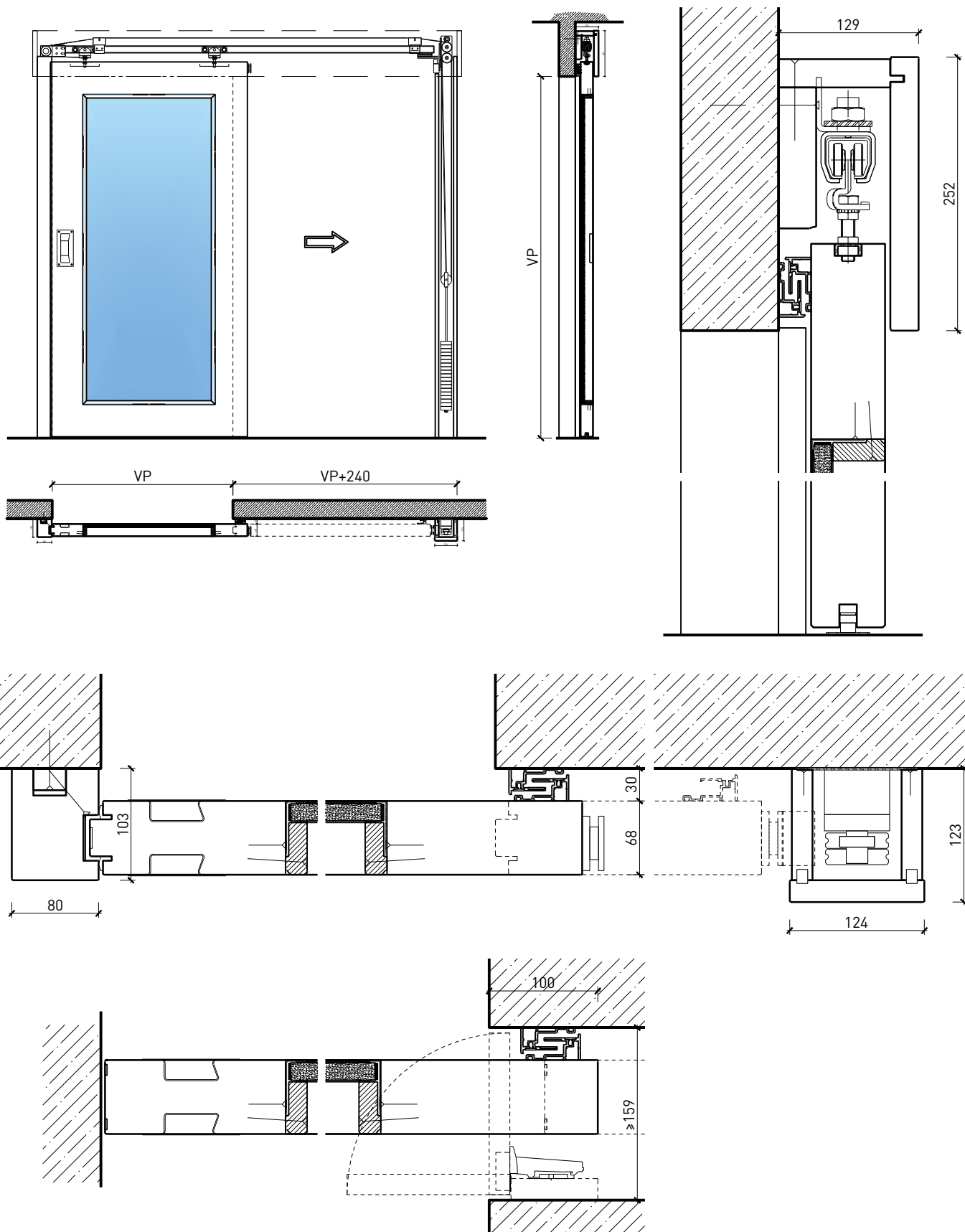
Caractéristiques

Caractéristique		Porte coulissante à 1 vantail EI30 Porte à cadre	
Fonctions	Protection incendie (EN 1634-1)	EI30	
	Fonctionnement continu (EN 1191)	-	
	Protection contre fumées (EN 1634-3)	S200	
	Isolation acoustique (EN ISO 10140-2)	jusqu'à Rw 40 dB (sans porte de service)	
	Anti-panique (EN 179)	oui (porte de service)	
	Anti-panique (EN 1125)	-	
	Protection contre les effractions (EN 1627)	-	
	Protection pare-balles (EN 1522)	-	
	Classe climatique (EN 12219)	3a - 3c	
	Local humide (EN 16580)	-	
	Salle d'eau (EN 16580)	-	
Intégration (la structure de paroi est lié à la fonction)	Cloison légère (EN 1363-1)	oui	
	Mur massif (EN 1363-1)	oui	
	Murs Lignum (STP)	oui	
	Systèmes murales (selon homologation)	-	
Essences		Bois feuillus	
Formes spéciales		-	
Porte de service	Intégration	oui	
vtx. rabattables	Intégration	-	
Vitre / remplissage	Intégration d'une vitre	oui	
	Intégration de remplissage	oui	
Entraînements	Manuel	oui	
	Fermeture automatique	oui	
	Automatique	oui	
Surfaces décoratives	Métaux (acier inoxydable, acier, laiton, (collé) sur toute ou parties de la surface)	oui	
	Verre ≤ 4 mm collé sur l'ouvrant	oui	
	Couche supérieure combustible	oui	
	Fraisages décoratifs	-	

Autres variantes d'exécution et multifonctions possibles sur demande.

Porte coulissante à 1 vantail EI30 Porte à cadre

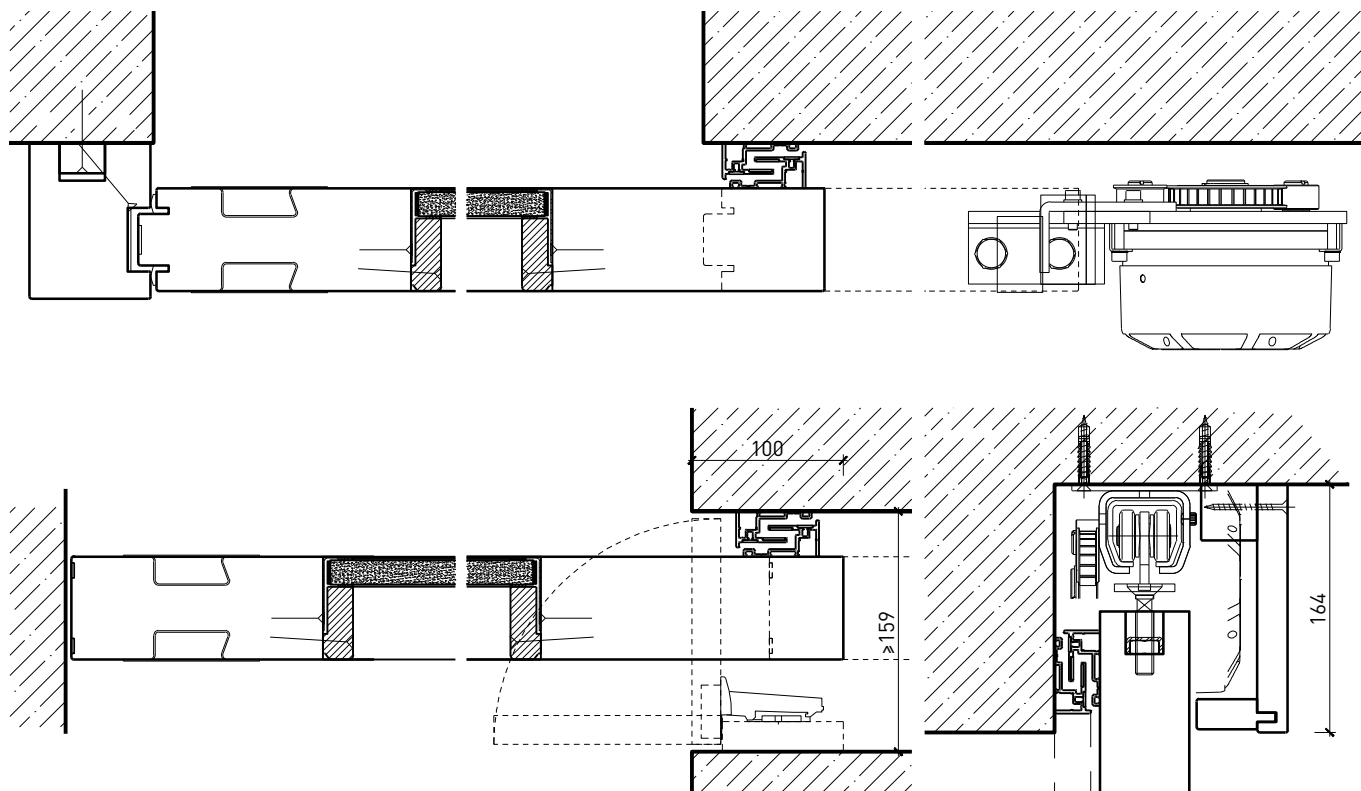
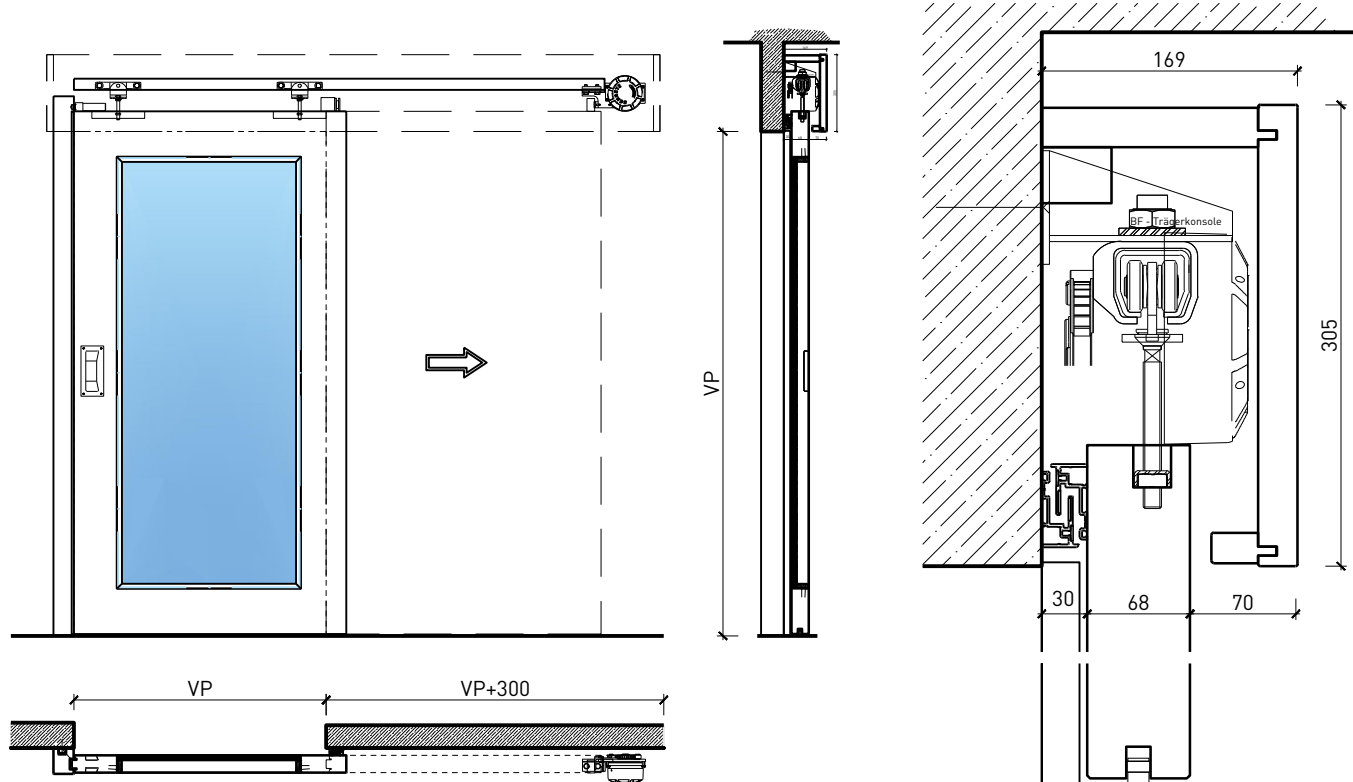
Manuelle avec contrepoids arrière



Autres variantes d'exécution et multifonctions possibles sur demande.

Porte coulissante à 1 vantail EI30 Porte à cadre

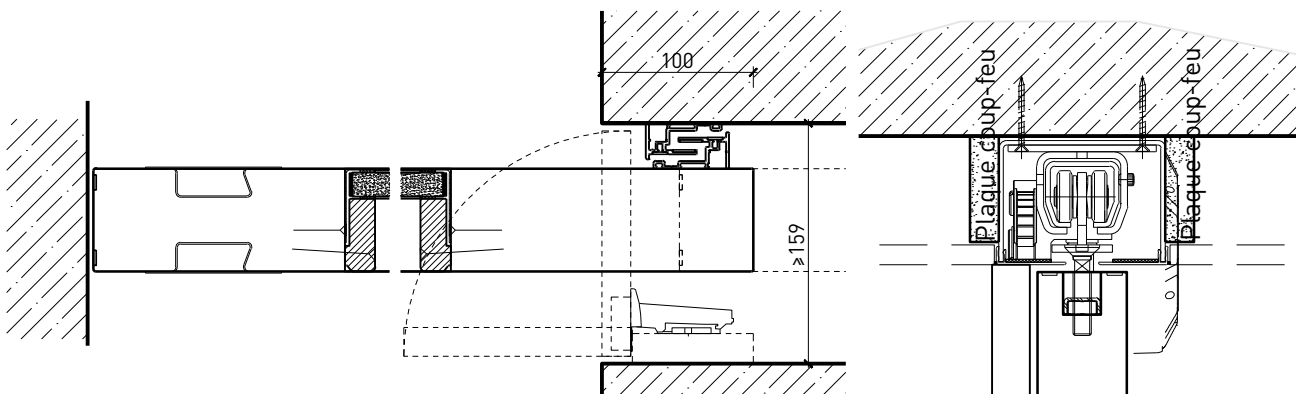
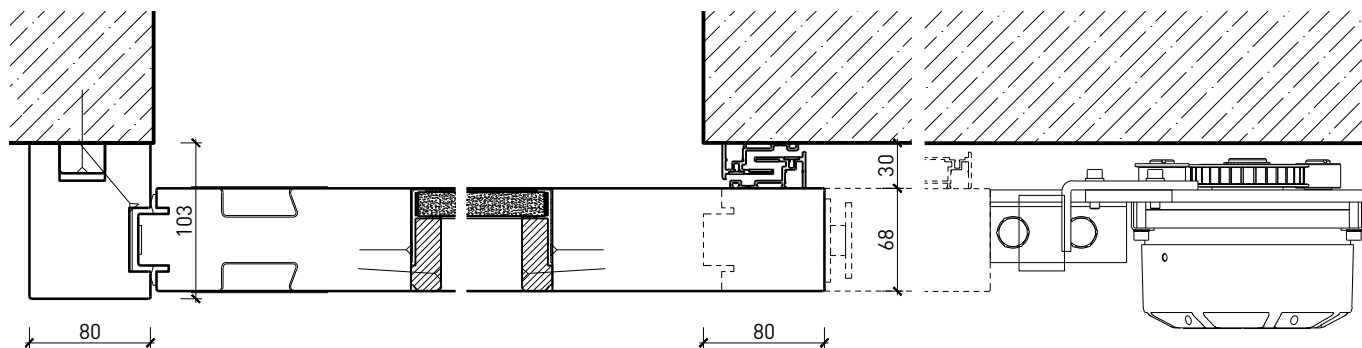
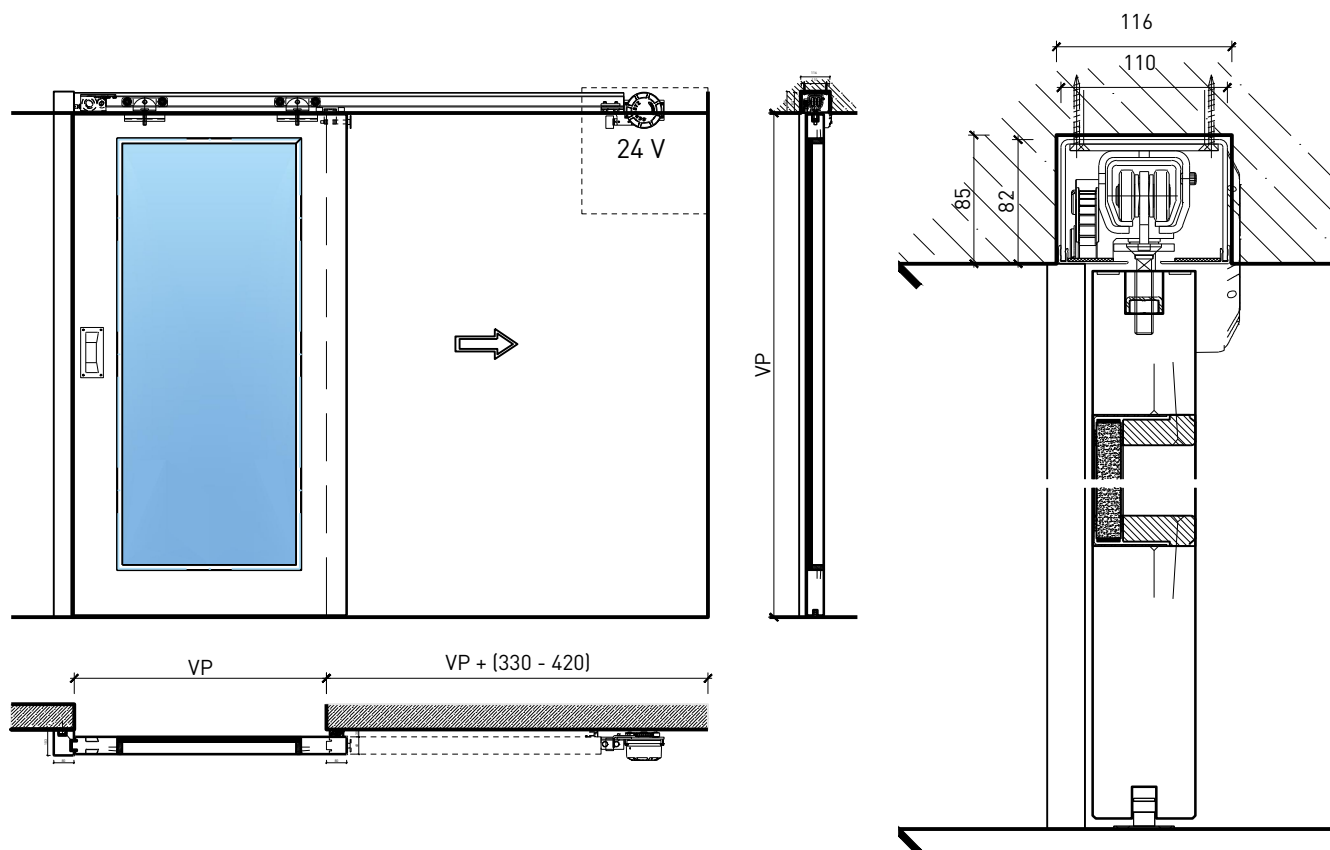
Manuelle avec ressort de fermeture



Autres variantes d'exécution et multifonctions possibles sur demande.

Porte coulissante à 1 vantail EI30 Porte à cadre

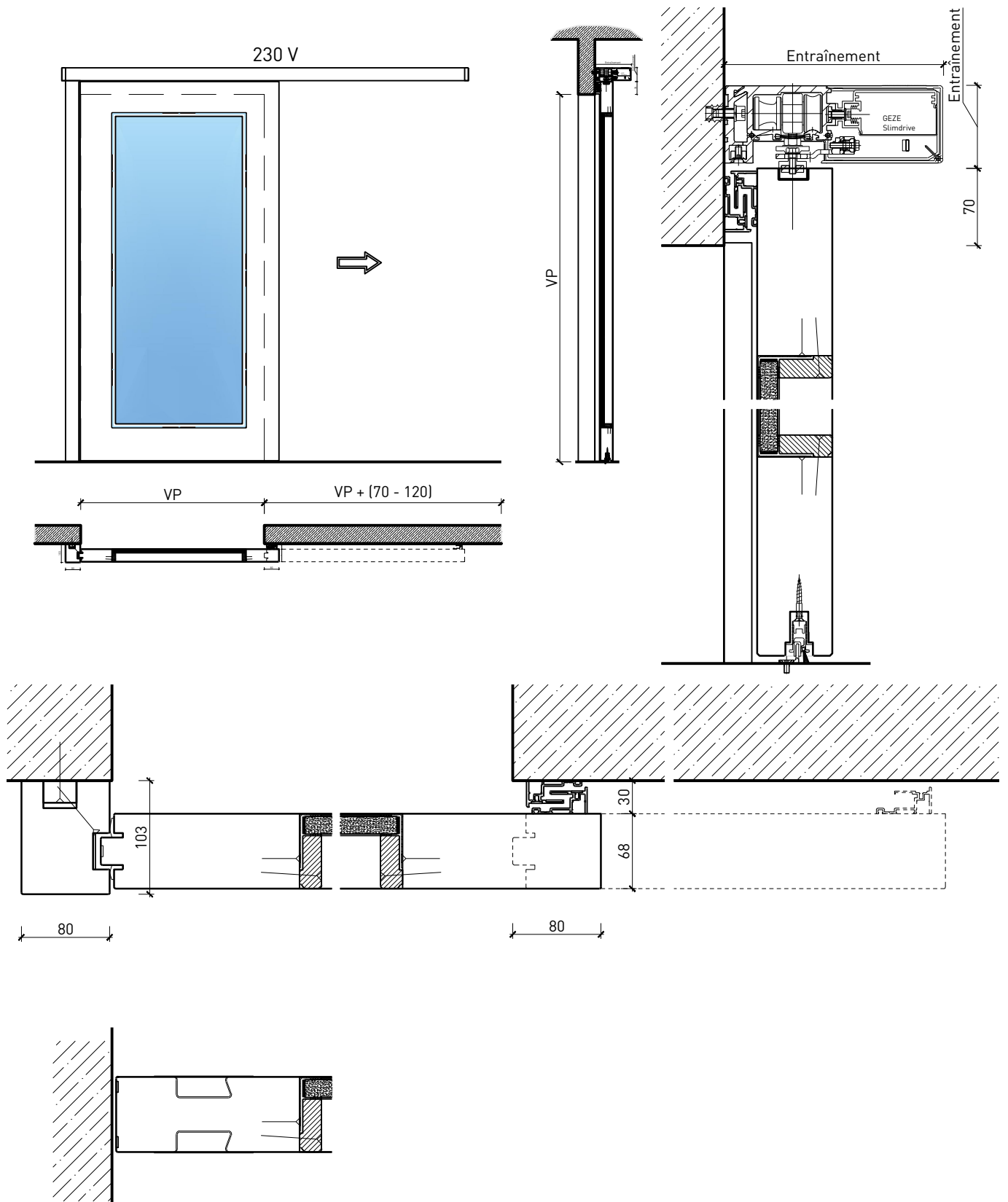
Manuelle avec ressort de fermeture (montage affleurant avec le plafond)



Autres variantes d'exécution et multifonctions possibles sur demande.

Porte coulissante à 1 vantail EI30 Porte à cadre

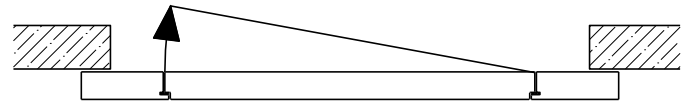
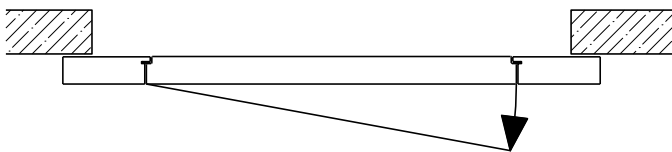
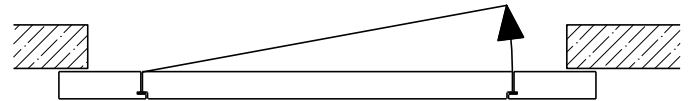
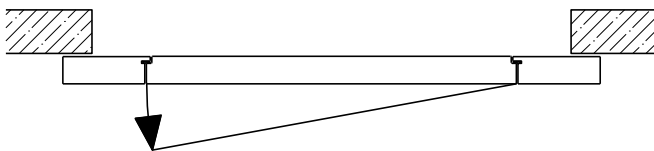
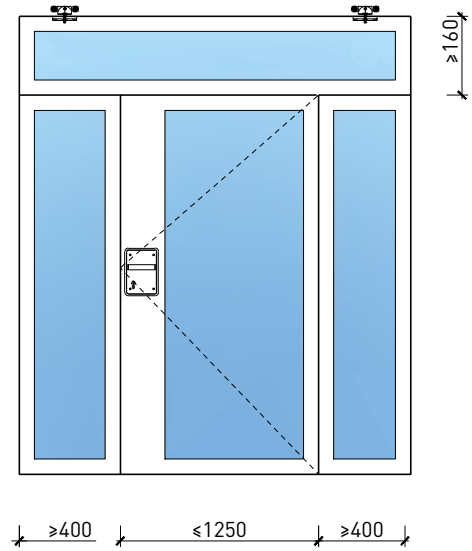
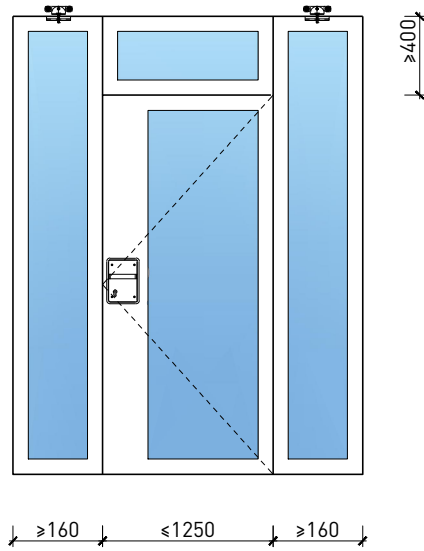
Automatique



Autres variantes d'exécution et multifonctions possibles sur demande.

Porte coulissante à 1 vantail EI30 Porte à cadre

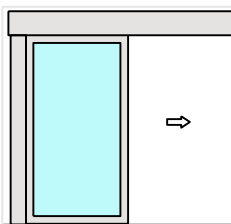
Porte de service



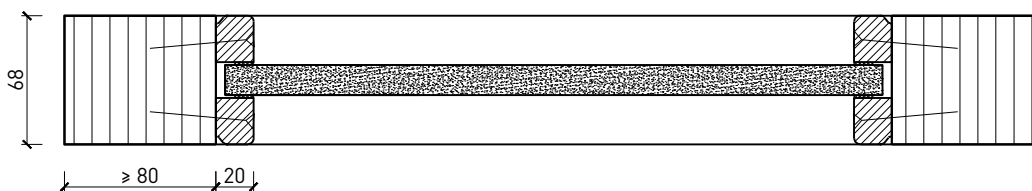
Autres variantes d'exécution et multifonctions possibles sur demande.

Porte coulissante à 1 vantail EI30 Porte à cadre

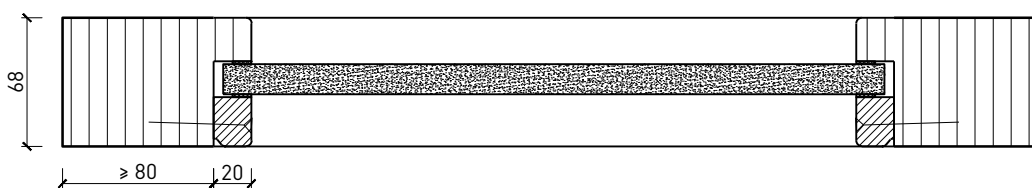
Vitrage



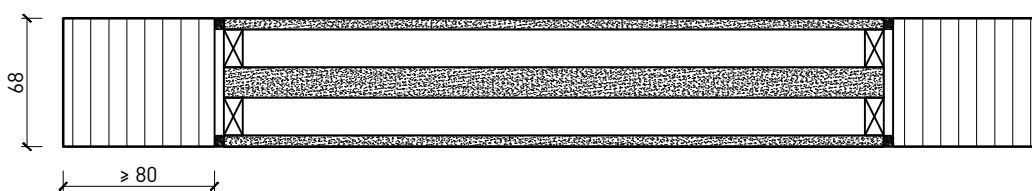
Vitrage centré
parclose d'un côté



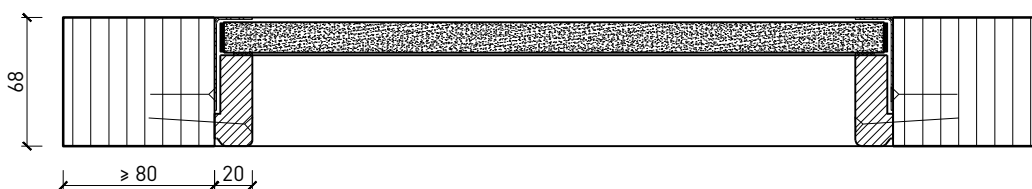
Vitrage centré
parclose d'un côté



Vitrage Plano



Vitrage affleurant
parclose d'un côté en acier



Autres variantes d'exécution et multifonctions possibles sur demande.