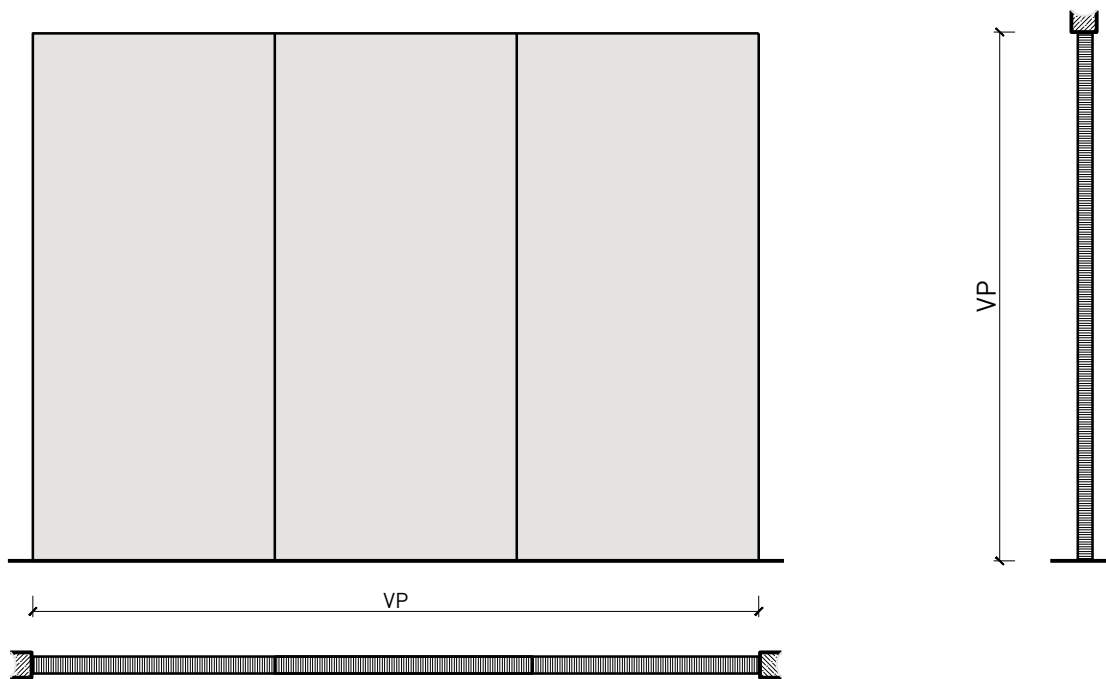


# Paroi pleine EI90 RF1

## Vue d'ensemble



### Description:

- Paroi pleine EI90-RF1

### Intégration dans:

- Parois massif
- Parois légère

### Intégration de porte:

- Portes à cadre en bois massif 59 mm
- Portes à cadre en bois massif 68 mm
- Portes planes de 59 mm
- Portes planes de 68 mm

### Essences et surfaces:

- Feuillus et conifères
- Placages extérieurs
- Couches de finition en résine artificielle
- Profils
  
- Surface brute ou apprêtée pour peinture
- Vernis incolore ou huile
- Teinture et vernis sur échantillon
- Peinture de couleur RAL / NCS ou teintes spéciales

# Paroi pleine EI90 RF1

## Caractéristiques

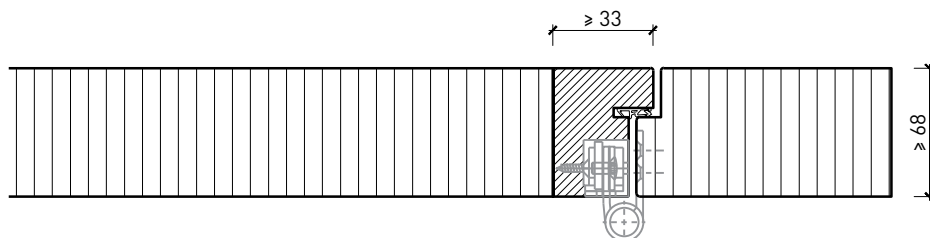
Caractéristique		Paroi pleine EI90 RF1	
<b>Fonctions</b>	Protection incendie (EN 1634-1)	EI90-RF1	
	Isolation acoustique (EN ISO 10140-2)	jusqu'à Rw 38 dB	
	Protection contre les effractions (EN 1627)	-	
	Protection pare-balles (EN 1522)	-	
	Protections contre les chutes (EN 13049, EN 14019, EN 12600, EN ISO 12543-2)	-	
<b>Intégration (la structure de paroi est lié à la fonction)</b>	Cloison légère (EN 1363-1)	oui	
	Mur massif (EN 1363-1)	-	
	Murs Lignum (STP)	oui	
	Systèmes murales (selon homologation)	-	
<b>Installations</b>	Portes intérieures	oui	
	Portes extérieures	-	
	Portes coulissantes	oui	
<b>Spécificités</b>	Formes spéciales	-	
	Exécution en angle	-	
	Raccordement continu au plafond	-	
	Installation surélevée	-	
<b>Essences</b>	Bois	Plaques de plâtre armé de fibres RF1	
<b>Vitre / panneau de porte</b>	Intégration d'une vitre	-	
	Intégration de panneaux de porte	-	
<b>Surfaces décoratives</b>	Métaux (acier inoxydable, acier, laiton, (collé) sur toute ou parties de la surface)	-	
	Verre ≤ 4 mm collé sur le cadre	-	
	Couche supérieure combustible	oui	
	Fraisages décoratifs	oui	
	Doublage suspendu	-	
<b>Installations</b>	Passages de câbles	-	
	Boîtes pour murs creux	-	
	Cloison souple	-	

Autres variantes d'exécution et multifonctions possibles sur demande.

## Variantes d'exécution

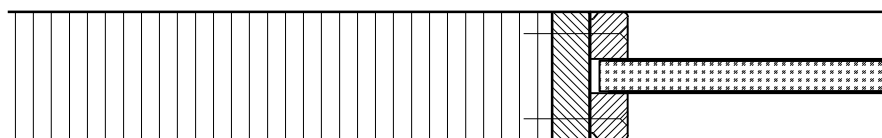
Paroi pleine  $\geq 68$  mm

Intégration de porte FeuerschutzTeam dans la paroi pleine

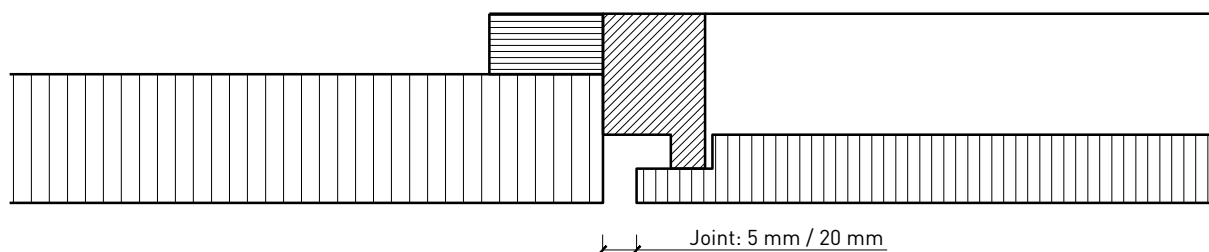


Paroi pleine  $\geq 68$  mm

Intégration de vitrage FeuerschutzTeam dans la paroi pleine



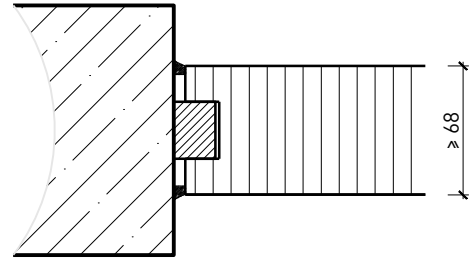
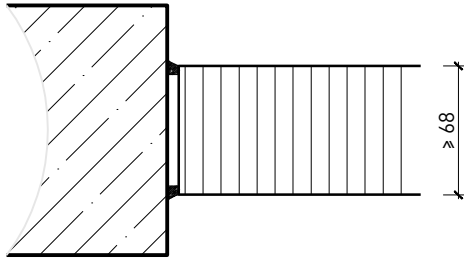
Combinaison entre cloison pour gaines techniques  
et paroi FeuerschutzTeam



Autres variantes d'exécution et multifonctions possibles sur demande.

# Paroi pleine EI90 RF1

## Variantes de montage



Autres variantes d'exécution et multifonctions possibles sur demande.