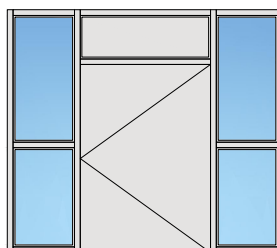
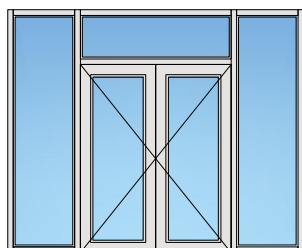
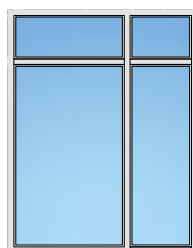
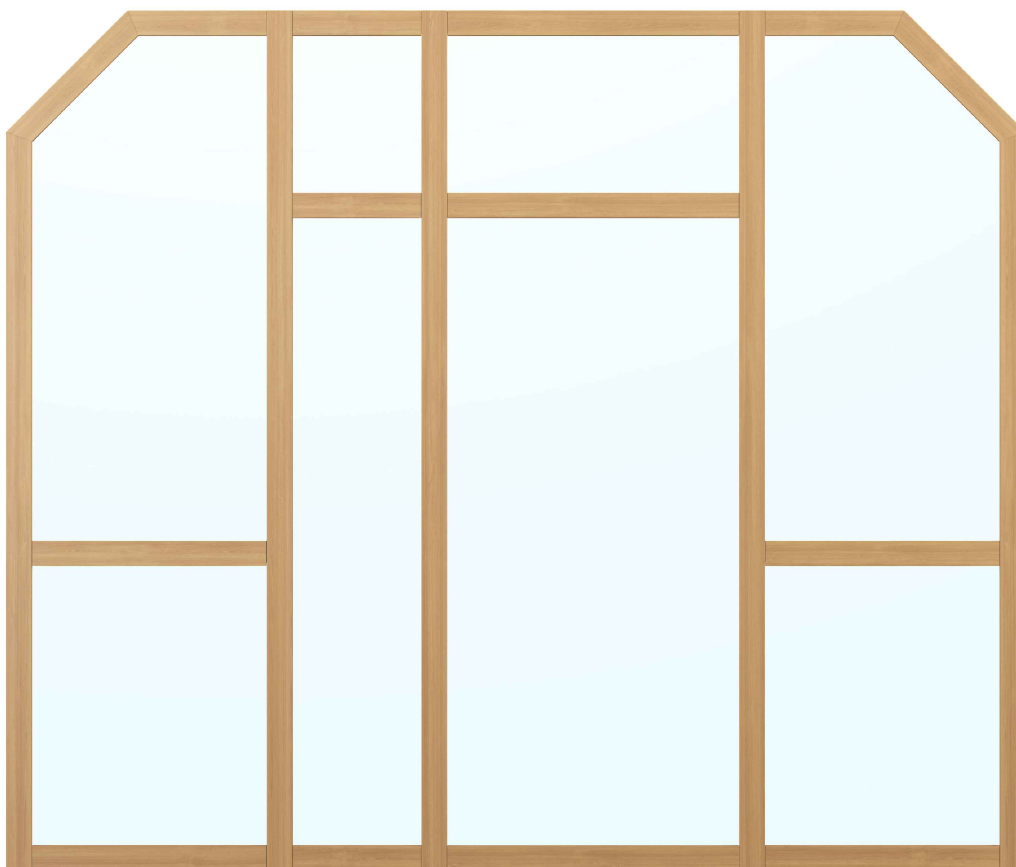


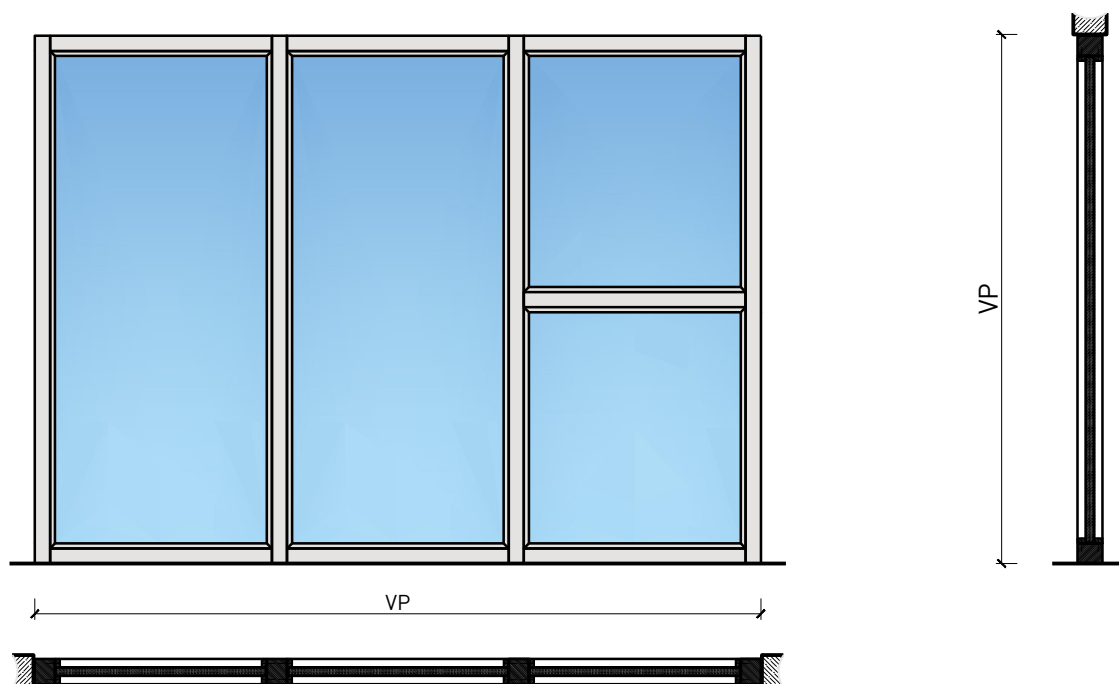
# Vitrage fixe EI90 Montants / traverses



# Vitrage fixe EI90

## Montants / traverses

### Vue d'ensemble



#### Description:

- Vitrage fixe coupe-feu EI90
- Isolation acoustique jusqu'à  $R_w$  50 dB
- Protection contre les effractions jusqu'à RC4

#### Intégration dans:

- Parois massif
- Parois légère
- Vitrages EI30, EI60, EI90
- Parois pleine EI30, EI60, EI90

#### Intégration de portes:

- Portes à cadre en bois massif 59 mm
- Portes à cadre en bois massif 68 mm
- Portes planes de 59 mm
- Portes planes de 68 mm
- Portes entièrement en verre
- Portes coulissantes en bois massif 59 mm
- Portes coulissantes en bois massif 68 mm
- Porte coulissante massive 59 mm
- Porte coulissante massive 68 mm

#### Surfaces:

- Feuillus et conifères comme placages extérieurs et doublages massifs
- Couches de finition en résine artificielle
- Plinthes en tôle et décors
- Profils
- Revêtements en tôle d'acier, inox, alu, laiton
- Surface brute ou apprêtée pour peinture
- Vernis incolore ou huile
- Teinture et vernis sur échantillon
- Peinture de couleur RAL / NCS ou teintes spéciales

#### Vitrage / panneau de porte:

- Verres transparents de protection incendie
- Verres d'isolation acoustique
- Verres anti-effraction
- Verres pare-balles
- Verres avec films et revêtements

# Vitrage fixe EI90 Montants / traverses

## Caractéristiques

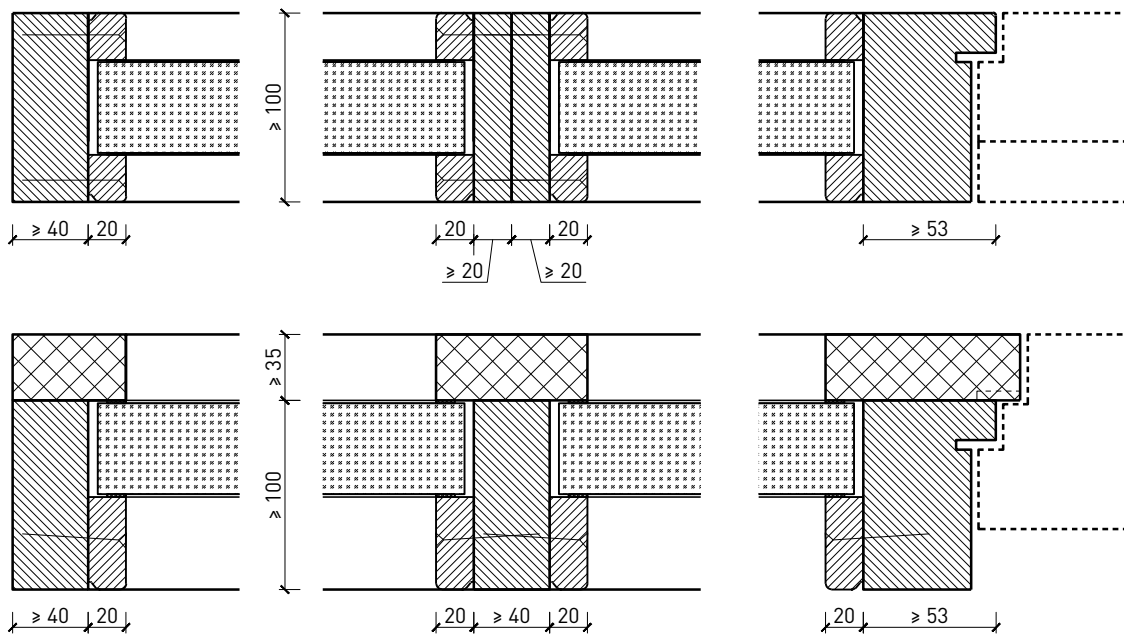
Caractéristique		Vitrage fixe EI90 (100mm) Montants / traverses	Vitrage fixe EI90 (135mm) Montants / traverses
<b>Fonctions</b>	Protection incendie (EN 1634-1)	EI90	
	Isolation acoustique (EN ISO 10140-2)	jusqu'à Rw 50 dB	-
	Protection contre les effractions (EN 1627)	jusqu'à RC 3	jusqu'à RC 4
	Protection pare-balles (EN 1522)	-	FB4-NS
	Protections contre les chutes (EN 13049, EN 14019, EN 12600, EN ISO 12543-2)	Groupe 1-3	Groupe 1-3
<b>Intégration (la structure de paroi est lié à la fonction)</b>	Cloison légère (EN 1363-1)	oui	
	Mur massif (EN 1363-1)	oui	
	Murs Lignum (STP)	-	
	Systèmes murales (selon homologation)	-	
<b>Installations</b>	Portes intérieures	oui	
	Portes extérieures	-	
	Portes coulissantes	oui	
<b>Spécificités</b>	Formes spéciales	-	
	Exécution en angle	-	
	Raccordement continu au plafond	-	
	Installation surélevée	-	
<b>Essences</b>	Bois	Bois feuillus	
<b>Vitre / panneau de porte</b>	Intégration d'une vitre	oui	
	Verres revêtus de films PVC ≤ 0.4 mm	oui	
	Intégration de panneaux de porte	-	
<b>Surfaces décoratives</b>	Métaux (acier inoxydable, acier, laiton, (collé) sur toute ou parties de la surface)	oui	
	Verre ≤ 4 mm collé sur le cadre	-	
	Couche supérieure combustible	oui	
	Fraisages décoratifs	-	
<b>Installations</b>	Passages de câbles	-	
	Boîtes pour murs creux	-	
	Cloison souple	-	

Autres variantes d'exécution et multifonctions possibles sur demande.

# Vitrage fixe EI90 Montants / traverses

## Variantes d'exécution

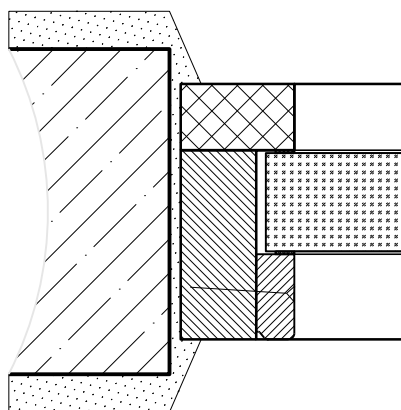
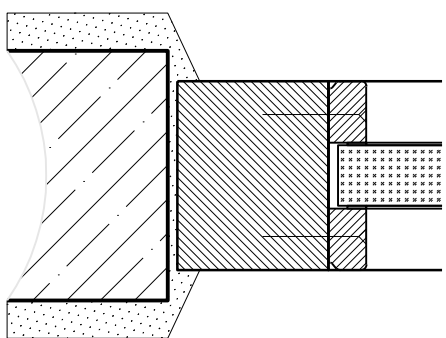
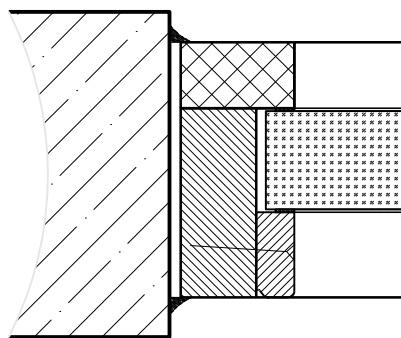
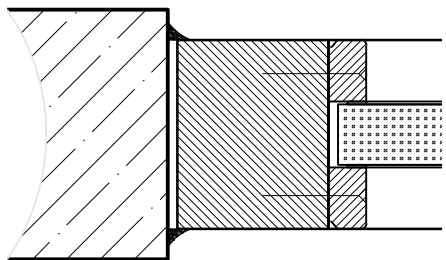
Membrane  $\geq 100$  mm (+ 35 mm)



Autres variantes d'exécution et multifonctions possibles sur demande.

# Vitrage fixe EI90 Montants / traverses

## Variantes de montage

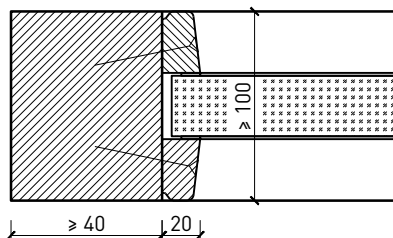


Autres variantes d'exécution et multifonctions possibles sur demande.

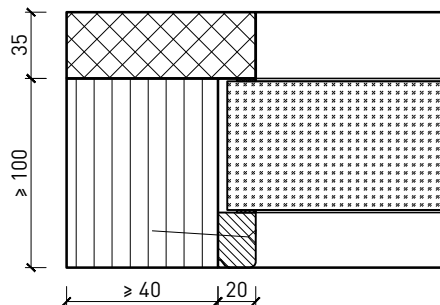
# Vitrage fixe EI90 Montants / traverses

## Vitrage

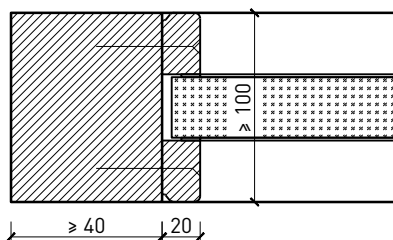
Vitrage / panneau de porte centré(e)  
parcloses obliques



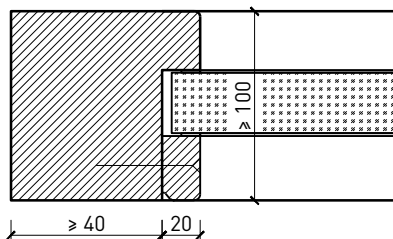
Vitrage centrée  
Doublage RC4 / FB4



Vitrage / panneau de porte centré(e)  
parcloses droites



Vitrage / panneau de porte centré(e)  
parcloses d'un côté



Autres variantes d'exécution et multifonctions possibles sur demande.