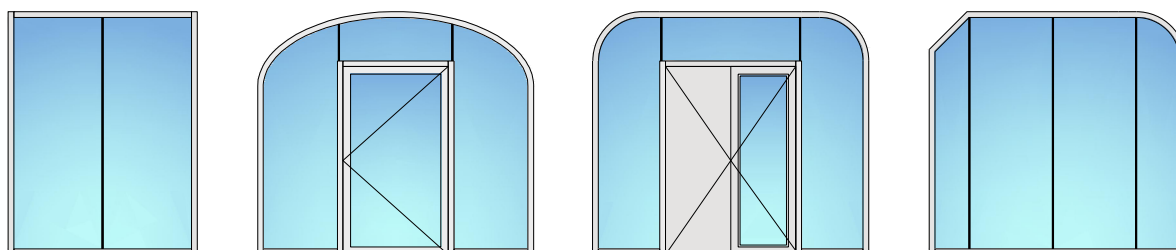


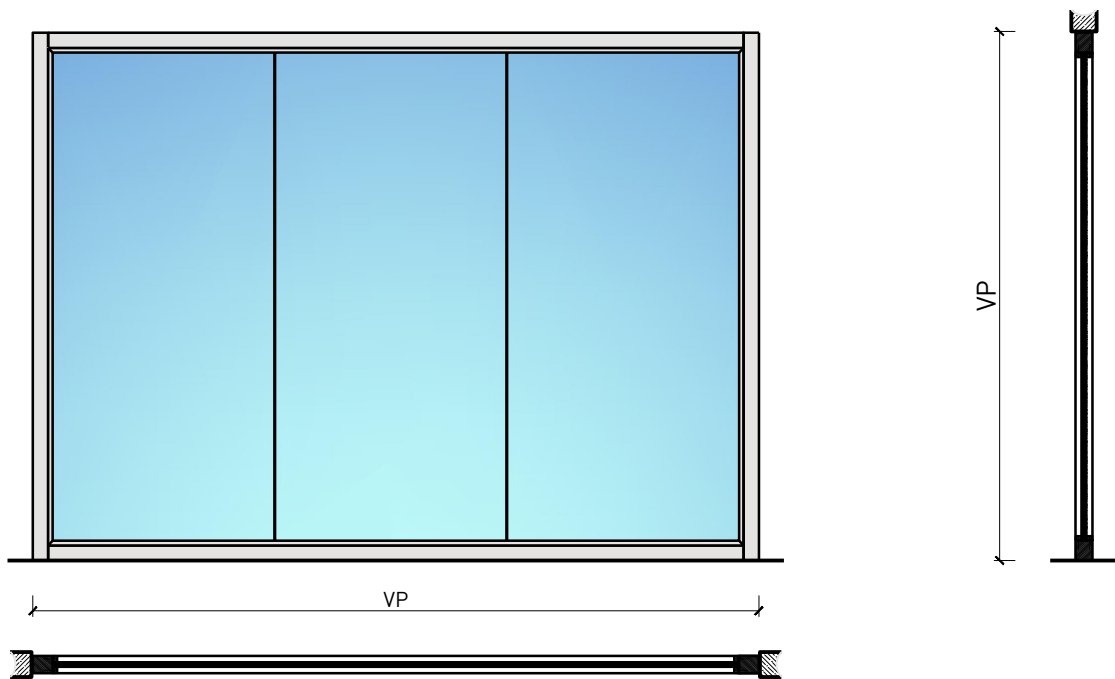
Vitrage fixe EI60 Vitrage bord à bord "Fineline"



Vitrage fixe EI60

Vitrage bord à bord "Fineline"

Vue d'ensemble



Description:

- Vitrage fixe coupe-feu EI60
- Isolation acoustique jusqu'à Rw 44 dB

Intégration dans:

- Parois massif
- Parois légère

- Vitrages EI30, EI60, EI90
- Parois pleine EI30, EI60, EI90

Intégration de portes:

- Portes à cadre en bois massif 59 mm
- Portes à cadre en bois massif 68 mm
- Portes planes de 59 mm
- Portes planes de 68 mm
- Portes entièrement en verre

- Portes coulissantes en bois massif 59 mm
- Portes coulissantes en bois massif 68 mm
- Porte coulissante massive 59 mm
- Porte coulissante massive 68 mm

Surfaces:

- Feuillus et conifères comme placages extérieurs et doublages massifs
- Couches de finition en résine artificielle
- Plinthes en tôle et décors
- Profils
- Revêtements en tôle d'acier, inox, alu, laiton

- Surface brute ou apprêtée pour peinture
- Vernis incolore ou huile
- Teinture et vernis sur échantillon
- Peinture de couleur RAL / NCS ou teintes spéciales


Vitrage / panneau de porte:

- Verres transparents de protection incendie
- Verres avec films et revêtements

Vitrage fixe EI60

Vitrage bord à bord "Fineline"

Caractéristiques

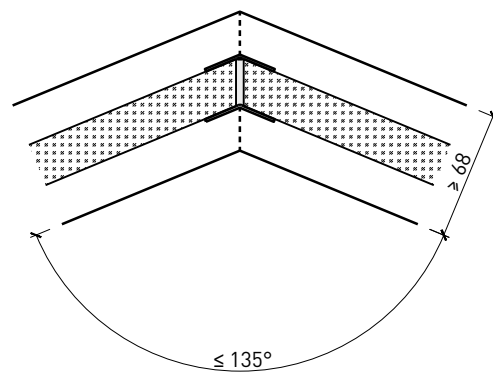
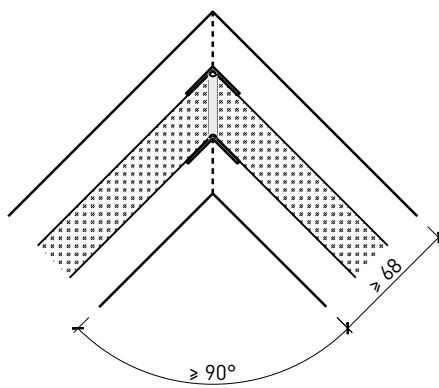
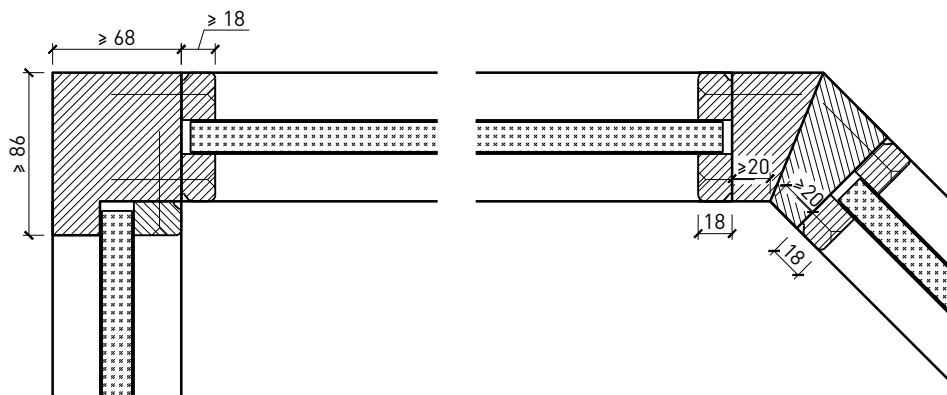
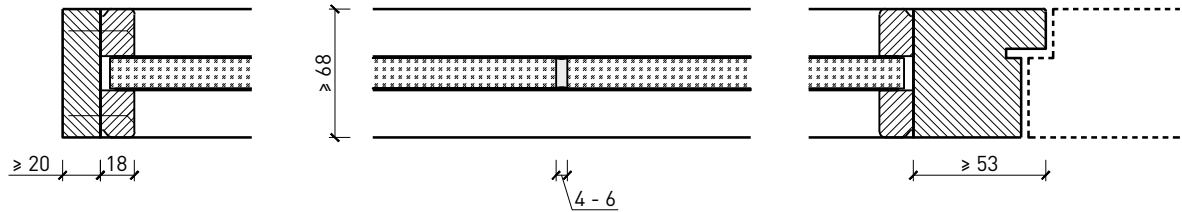
Caractéristique		Vitrage fixe EI60	Vitrage bord à bord "Fineline"
Fonctions	Protection incendie (EN 1634-1)		EI60
	Isolation acoustique (EN ISO 10140-2)		jusqu'à Rw 44 dB
	Protection contre les effractions (EN 1627)		-
	Protection pare-balles (EN 1522)		-
	Protections contre les chutes (EN 13049, EN 14019, EN 12600, EN ISO 12543-2)		Groupe 1
Intégration (la structure de paroi est lié à la fonction)	Cloison légère (EN 1363-1)		oui
	Mur massif (EN 1363-1)		oui
	Murs Lignum (STP)		oui
	Systèmes murales (selon homologation)		oui
Installations	Portes intérieures		oui
	Portes extérieures		-
	Portes coulissantes		oui
Spécificités	Formes spéciales 		oui
	Exécution en angle		oui
	Raccordement continu au plafond		oui
	Installation surélevée		oui
Essences	Bois		Bois feuillus
Vitre / panneau de porte	Intégration d'une vitre		oui
	Verres revêtus de films PVC ≤ 0.4 mm		oui
	Intégration de panneaux de porte		-
Surfaces décoratives	Métaux (acier inoxydable, acier, laiton, (collé) sur toute ou parties de la surface)		oui
	Verre ≤ 4 mm collé sur le cadre		oui
	Couche supérieure combustible		oui
	Fraisages décoratifs		oui
Installations	Passages de câbles		oui
	Boîtes pour murs creux		oui
	Cloison souple		-

Autres variantes d'exécution et multifonctions possibles sur demande.

Vitrage fixe EI60 Vitrage bord à bord "Fineline"

Variantes d'exécution

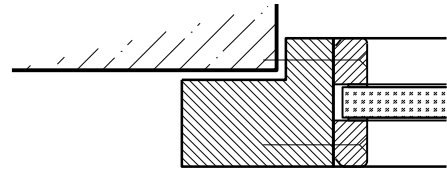
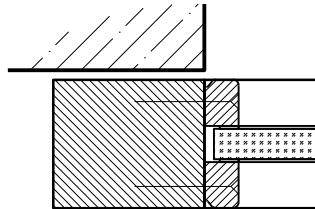
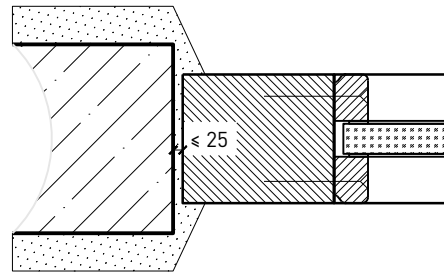
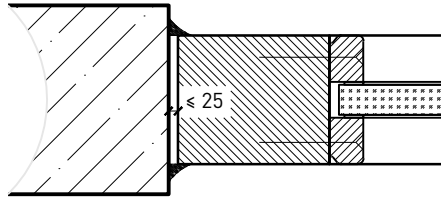
Membrane ≥ 68 mm



Autres variantes d'exécution et multifonctions possibles sur demande.

Vitrage fixe EI60 Vitrage bord à bord "Fineline"

Variantes de montage



Autres variantes d'exécution et multifonctions possibles sur demande.

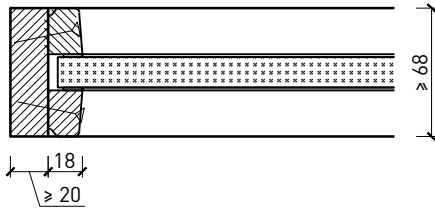


Vitrage fixe EI60

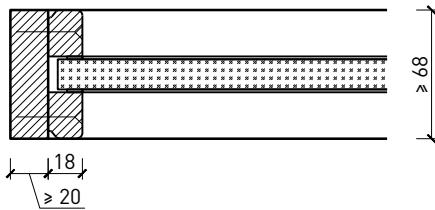
Vitrage bord à bord "Fineline"

Vitrage

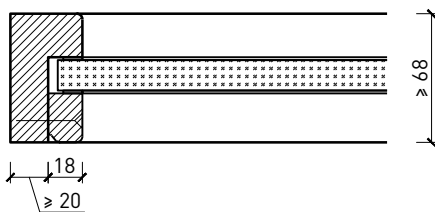
Vitrage / panneau de porte centré(e)
parclose obliques



Vitrage / panneau de porte centré(e)
parcloses droites



Vitrage / panneau de porte centré(e)
parclose d'un côté



Autres variantes d'exécution et multifonctions possibles sur demande.