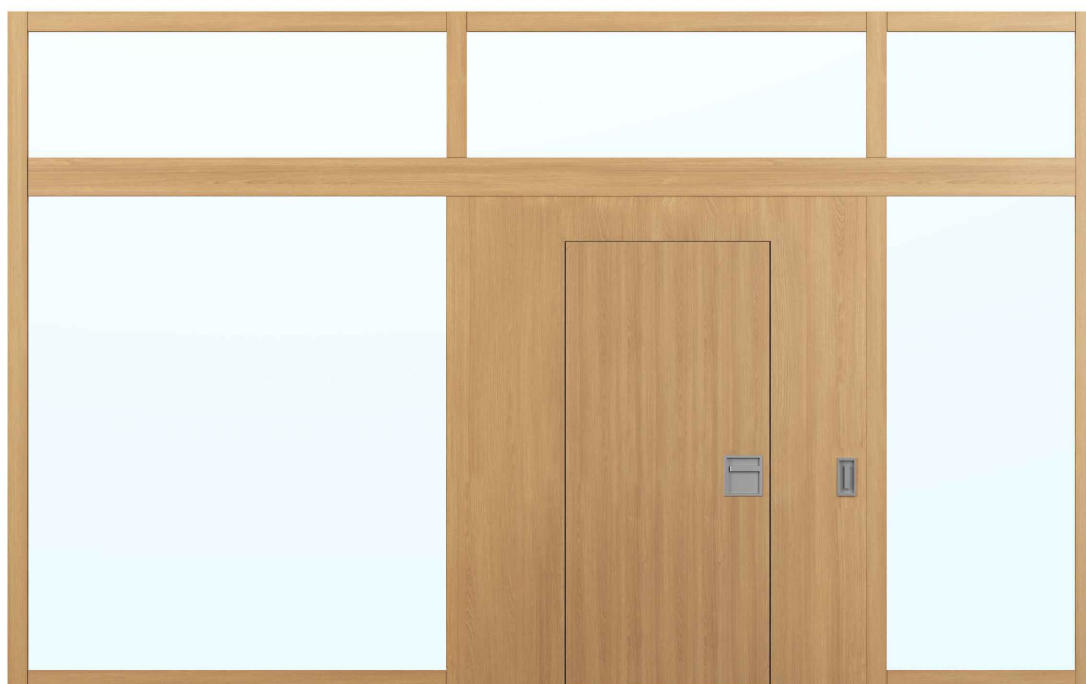
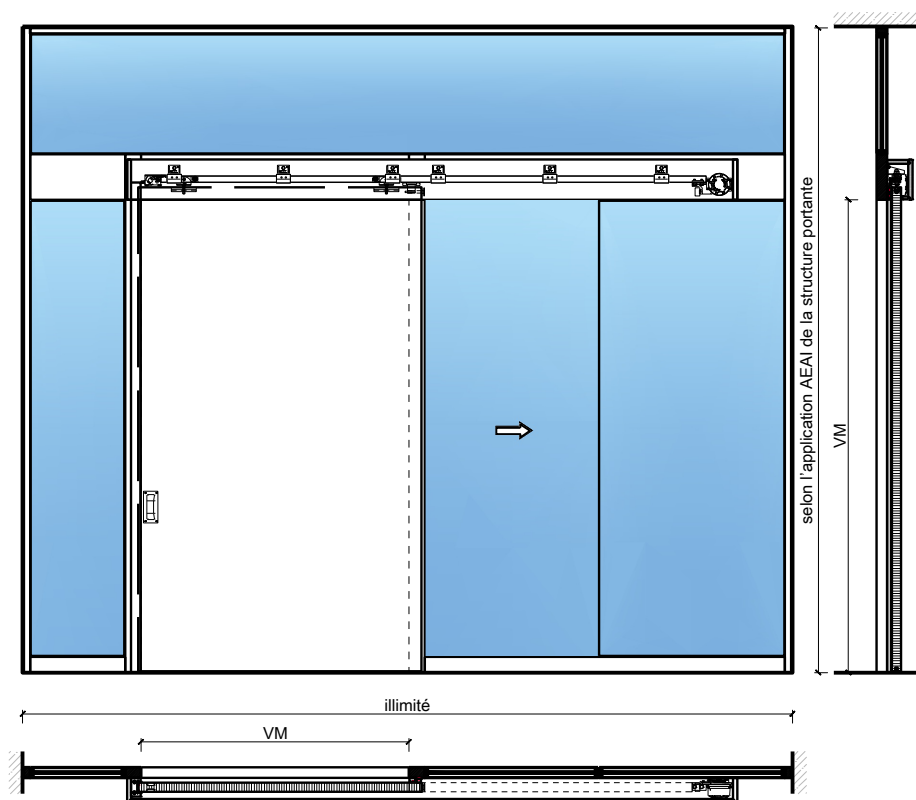


Porte coulissante à 1 vantail EI30 Porte pleine  
avec insert en verre en option dans les systèmes de parois pleines FST



# Porte coulissante à 1 vantail EI30 Porte pleine avec insert en verre en option dans les systèmes de parois pleines FST

## Vue d'ensemble



### Description:

- Porte coulissante coupe-feu EI30
- Porte coulissante manuelle
- Fermeture automatique en cas d'incendie avec des poids de fermeture / ressorts de fermeture disposés à l'avant ou à l'arrière
- Porte coulissante automatique
- Vitrage en option
- Porte de service à 1 ou 2 vtx.

### Montage:

- À fleur de plafond
- Sous plafond
- Contre mûr ou linteau

### Essences pour huisseries:

- Feuillus

### Intégration dans:

- Systèmes de parois pleines FST vitrées
- Systèmes de parois pleines FST

### Ouvrants:

- Portes planes de 68 mm

Largeur de la membrure  $\geq$  180 mm

### Essences pour ouvrants:

- Feuillus

### Essences et surfaces:

- Feuillus et conifères
- Placages extérieurs
- Couches de finition en résine artificielle
- Plinthes en tôle et décors
- Revêtements en tôle d'acier, inox, alu, laiton
- Surface brute ou apprêtée pour peinture
- Vernis incolore ou huile
- Teinture et vernis sur échantillon
- Peinture de couleur RAL / NCS ou teintes spéciales

### Vitrage / panneau de porte:

- Verres transparents, verres structurés
- Possibilité de vitrage affleurant
- Verres isolants
- Verres d'isolation acoustique

# Porte coulissante à 1 vantail EI30 Porte pleine avec insert en verre en option dans les systèmes de parois pleines FST

## Caractéristiques

| Caractéristique   |  | Porte coulissante à 1 vantail EI30<br>Porte pleine avec insert en verre en<br>option dans les systèmes de parois<br>pleines FST |  |
|---|--|---|--|
| Fonctions   | Protection incendie (EN 1634-1)  | EI30  |  |
|   | Fonctionnement continu (EN 1191)   | -   |  |
|   | Protection contre fumées (EN 1634-3)   | -   |  |
|   | Isolation acoustique (EN ISO 10140-2)  | jusqu'à Rw 41 dB<br>(sans porte de service)   |  |
|   | Anti-panique (EN 179)  | oui (porte de service)  |  |
|   | Anti-panique (EN 1125)   | -   |  |
|   | Protection contre les effractions (EN 1627)  | -   |  |
|   | Protection pare-balles (EN 1522)   | -   |  |
|   | Classe climatique (EN 12219)   | 3c - 3e   |  |
|   | Local humide (EN 16580)  | -   |  |
|   | Salle d'eau (EN 16580)   | -   |  |
| Intégration<br>(la structure de paroi<br>est lié à la fonction) | Cloison légère (EN 1363-1)   | -   |  |
|   | Mur massif (EN 1363-1)   | -   |  |
|   | Murs Lignum (STP)  | -   |  |
|   | Systèmes murales (selon homologation)  | oui   |  |
| Essences  |  | Bois feuillus   |  |
| Formes spéciales  |  | -   |  |
| Porte de service  | Intégration  | oui   |  |
| vtx. rabattables  | Intégration  | -   |  |
| Vitre / remplissage   | Intégration d'une vitre  | oui   |  |
|   | Intégration de remplissage   | -   |  |
| Entraînements   | Manuel   | oui   |  |
|   | Fermeture automatique  | oui   |  |
|   | Automatique  | oui   |  |
| Surfaces décoratives  | Métaux (acier inoxydable, acier, laiton, (collé) sur toute ou parties de la surface) | oui   |  |
|   | Verre ≤ 4 mm collé sur l'ouvrant   | Ja  |  |
|   | Couche supérieure combustible  | oui   |  |
|   | Fraisages décoratifs   | oui   |  |

Autres variantes d'exécution et multifonctions possibles sur demande.



**FeuerschutzTeam AG**

Kirchstrasse 3 ■ 5505 Brunegg  
Tel. 041 810 35 31 ■ Fax. 041 810 35 32

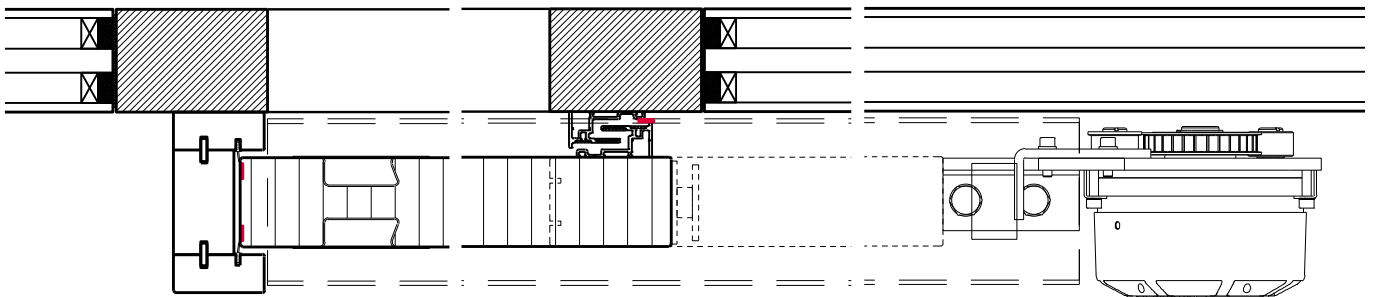
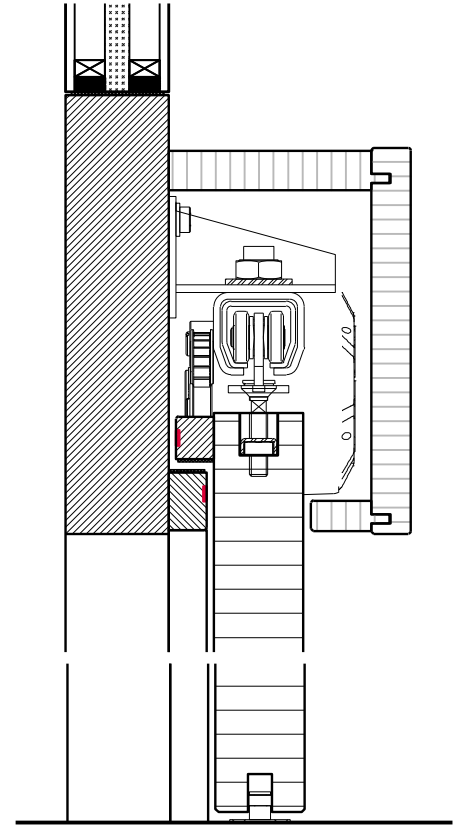
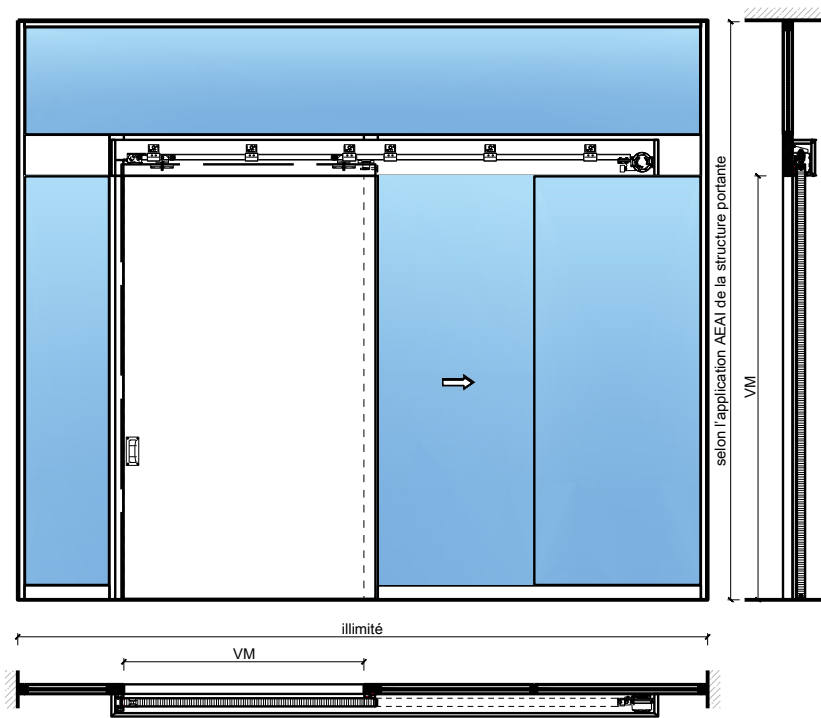


33100 / 33107

10-Sept.-24


# Porte coulissante à 1 vantail EI30 Porte pleine avec insert en verre en option dans les systèmes de parois pleines FST

Manuelle avec ressort de fermeture



Autres variantes d'exécution et multifonctions possibles sur demande.



 **FeuerschutzTeam AG**  
Kirchstrasse 3 ■ 5505 Brunegg  
Tel. 041 810 35 31 ■ Fax. 041 810 35 32

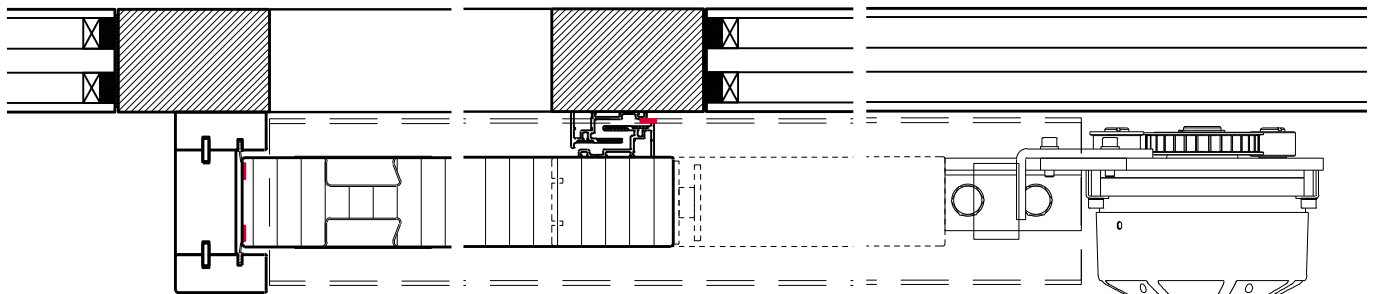
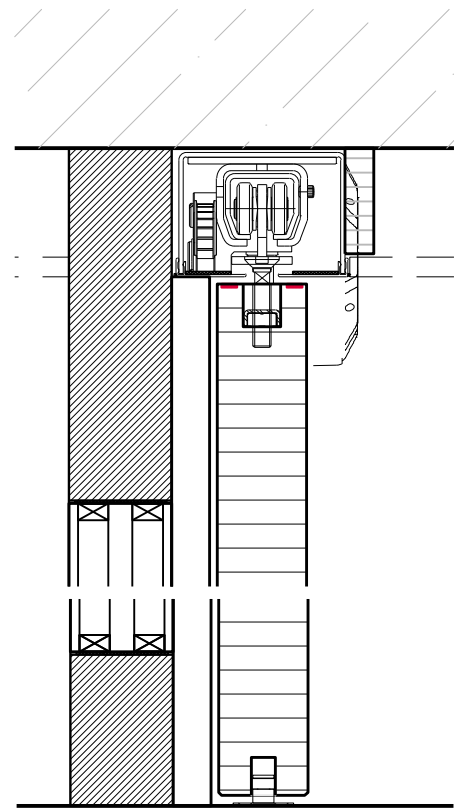
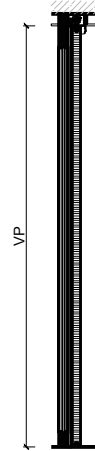
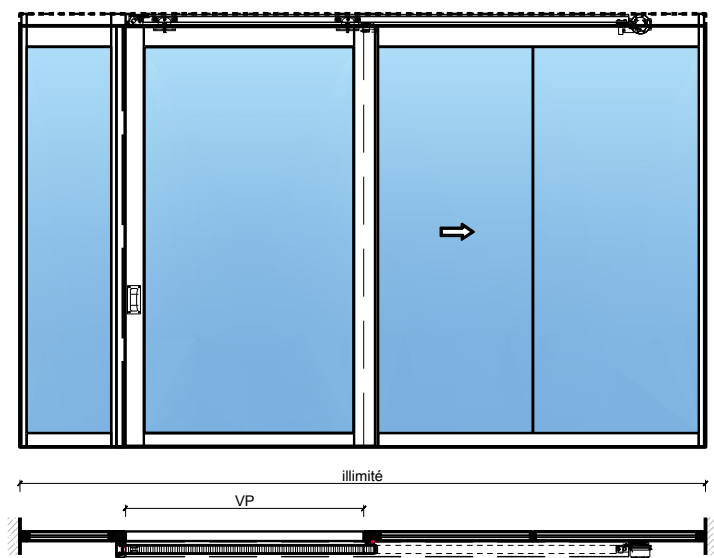


33100 / 33107

10-Sept.-24


# Porte coulissante à 1 vantail EI30 Porte pleine avec insert en verre en option dans les systèmes de parois pleines FST

Manuel avec ressort de fermeture Affleurant au plafond



Weitere mögliche Ausführungsvarianten und Multifunktionen auf Anfrage.



 **FeuerschutzTeam AG**  
Kirchstrasse 3 ■ 5505 Brunegg  
Tel. 041 810 35 31 ■ Fax. 041 810 35 32

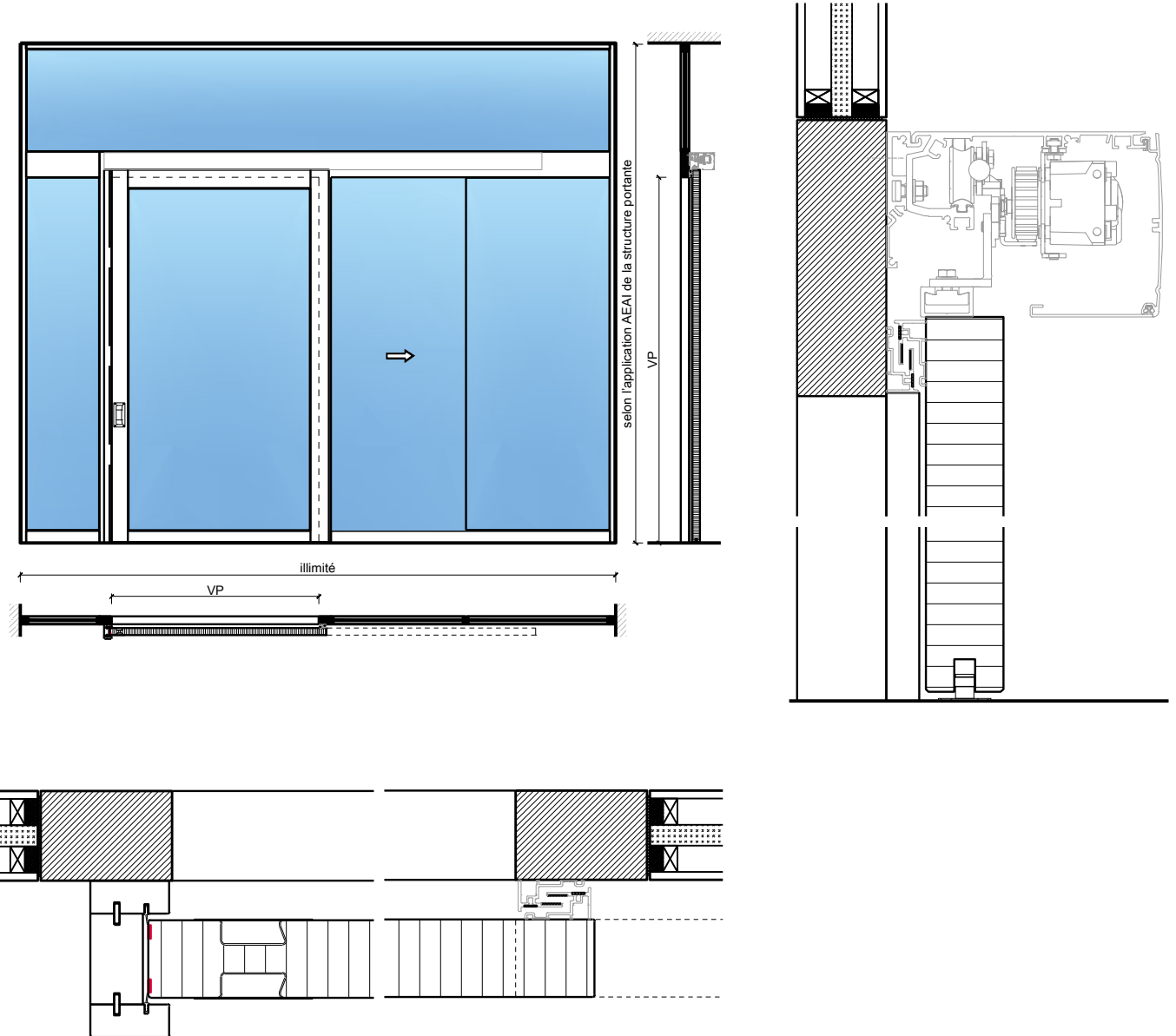


33100 / 33107

10-Sept.-24


# Porte coulissante à 1 vantail EI30 Porte pleine avec insert en verre en option dans les systèmes de parois pleines FST

Automatique



Weitere mögliche Ausführungsvarianten und Multifunktionen auf Anfrage.



 **FeuerschutzTeam AG**  
Kirchstrasse 3 ■ 5505 Brunegg  
Tel. 041 810 35 31 ■ Fax. 041 810 35 32

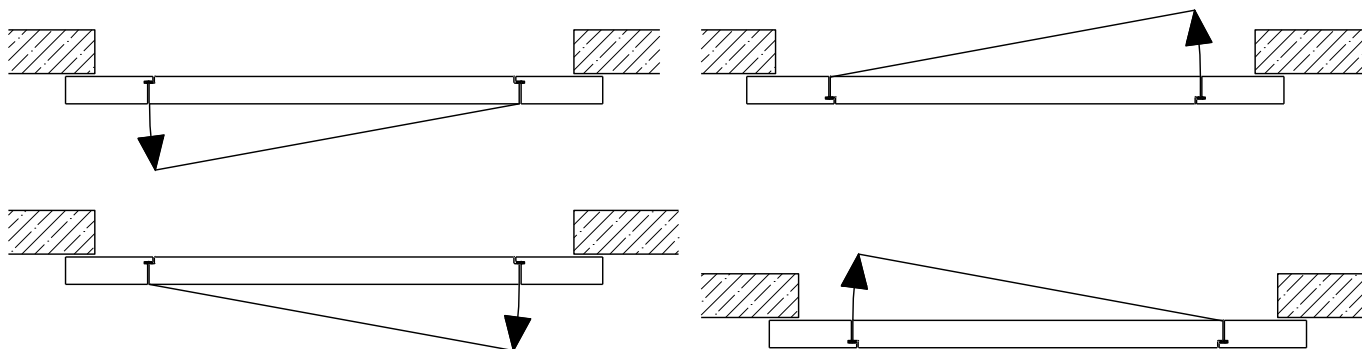
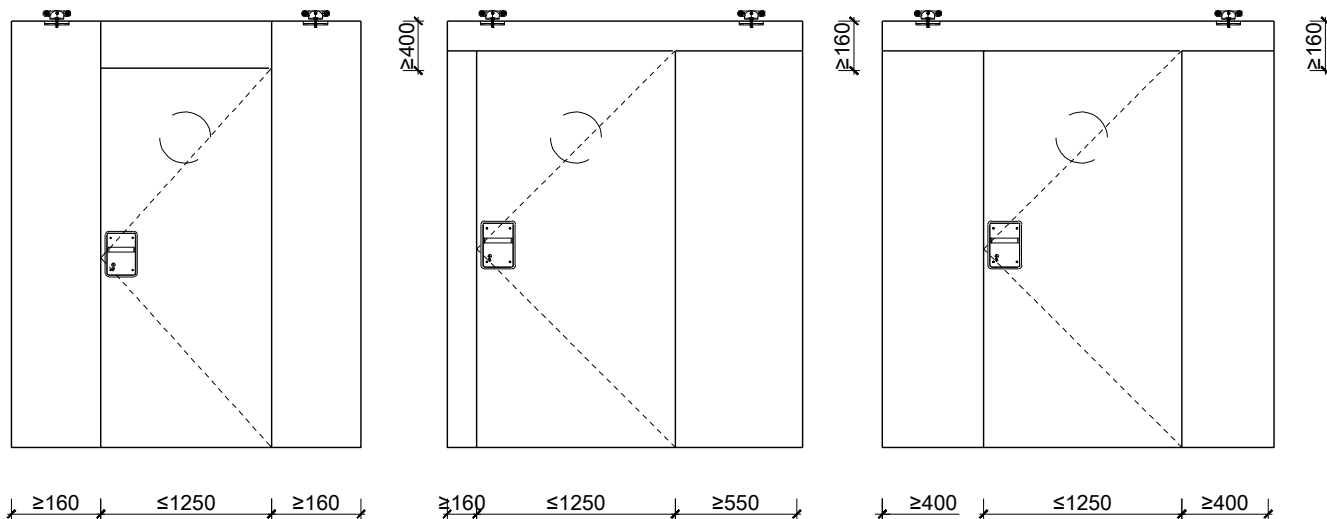


33100 / 33107

10-Sept.-24

# Porte coulissante à 1 vantail EI30 Porte pleine avec insert en verre en option dans les systèmes de parois pleines FST

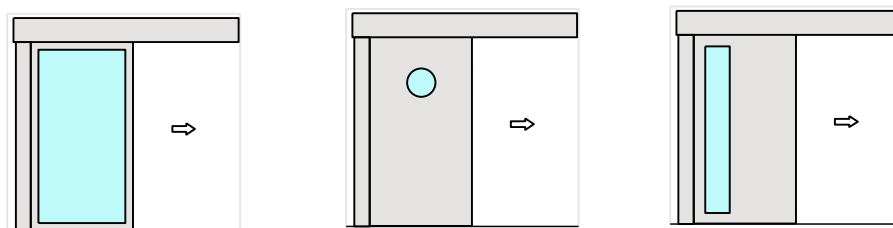
## Porte de service



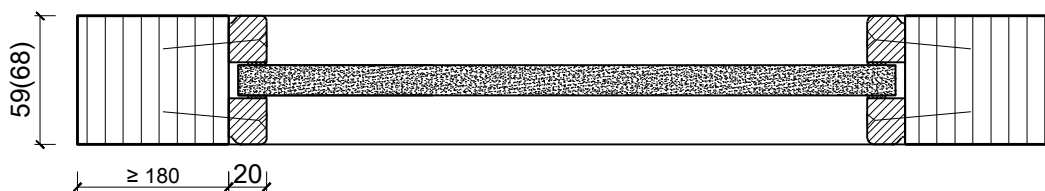
Autres variantes d'exécution et multifonctions possibles sur demande.

# Porte coulissante à 1 vantail EI30 Porte pleine avec insert en verre en option dans les systèmes de parois pleines FST

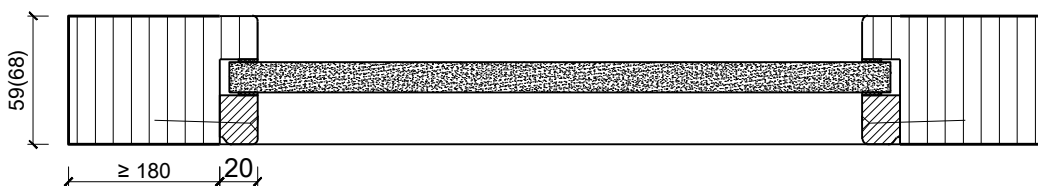
## Vitrage



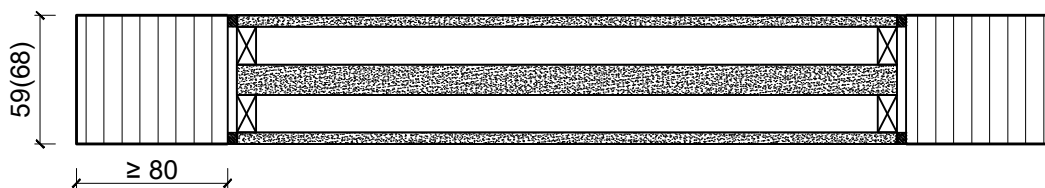
Vitrage centré  
parcloses d'un côté



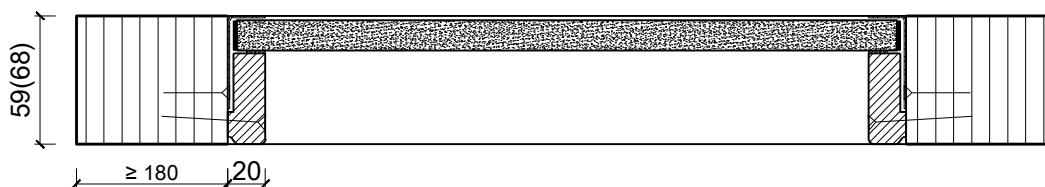
Vitrage centré  
parcloses d'un côté



Vitrage Plano



Vitrage affleurant  
parcloses d'un côté en acier



Autres variantes d'exécution et multifonctions possibles sur demande.