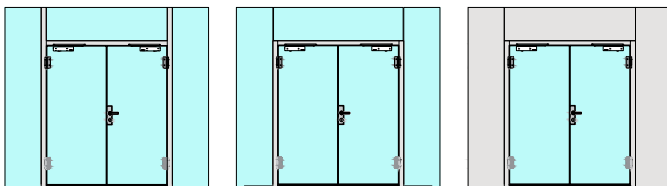
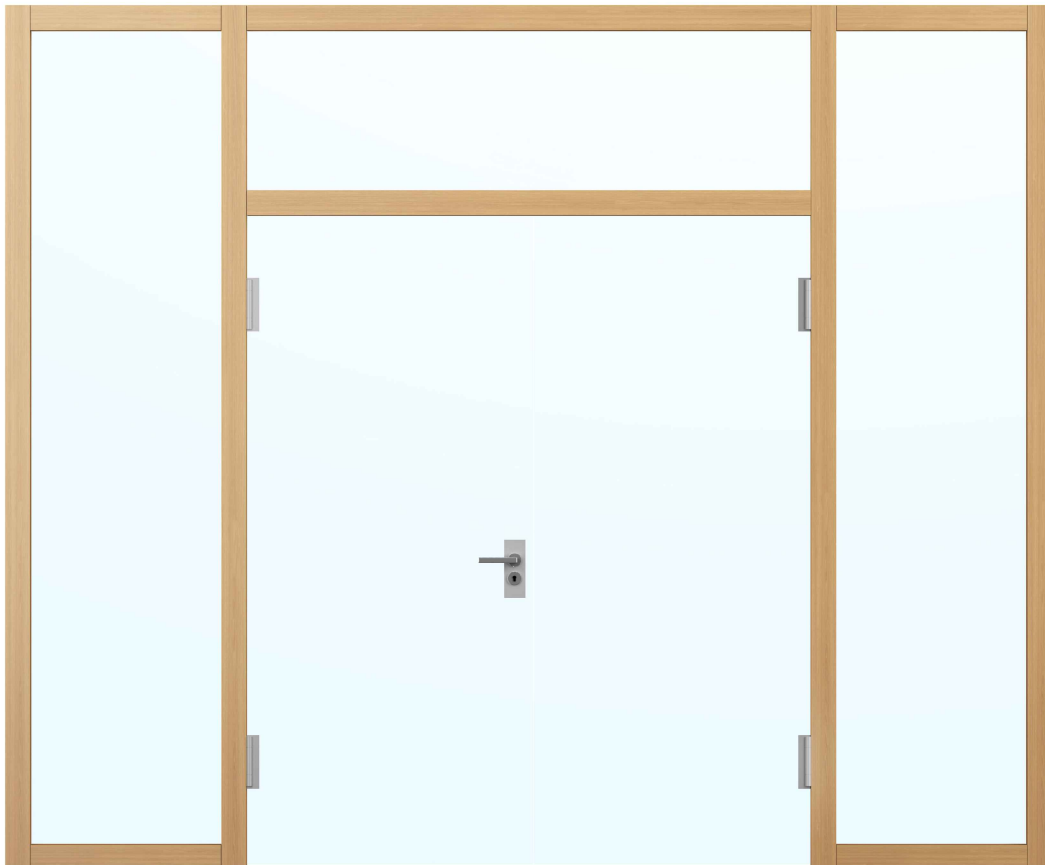
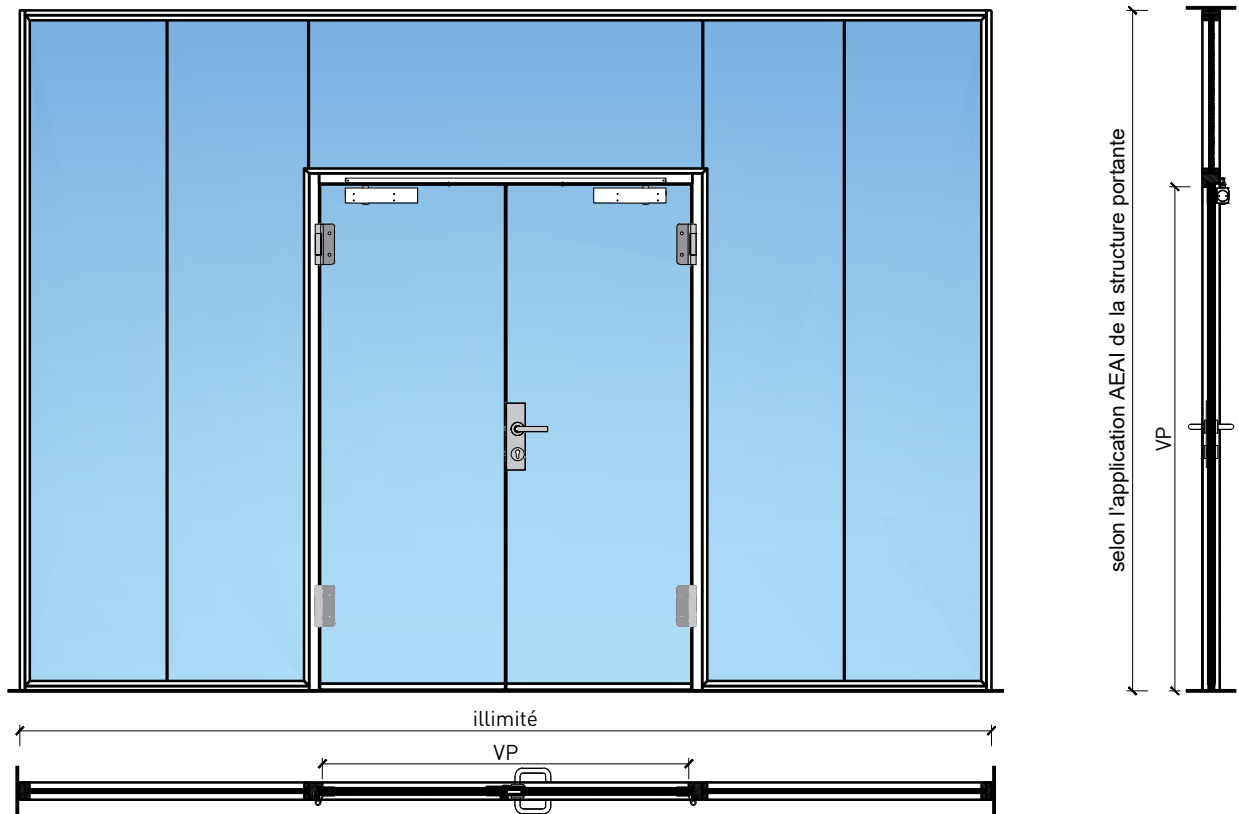


Porte à 2 vantaux EI30 entièrement en verre dans les systèmes de parois pleines FST



Porte à 2 vantaux EI30 entièrement en verre dans les systèmes de parois pleines FST

Vue d'ensemble



Description:

- Porte pivotante coupe-feu EI30
- Protection contre la fumée S200
- Isolation acoustique jusqu'à R_w 38 dB

Intégration dans:

- Parois massif
- Parois légère

Essences pour huisseries:

- Bois feuillus

Ouvrants:

- Porte entièrement en verre 26 mm

Porte à 2 vantaux EI30 entièrement en verre dans les systèmes de parois pleines FST

Caractéristiques

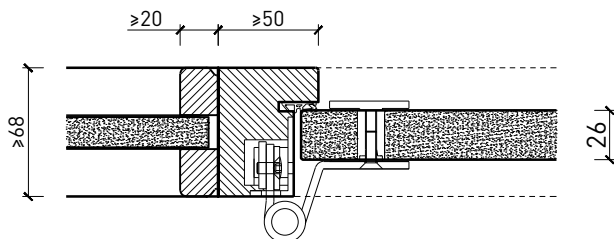
| Caractéristique | | Porte à 2 vantaux EI30 entièrement en verre dans les systèmes de parois pleines FST | |
|--|--|---|--|
| Fonctions | Protection incendie (EN 1634-1) | EI30 | |
| | Fonctionnement continu (EN 1191) | C5 | |
| | Protection contre fumées (EN 1634-3) | S200 | |
| | Isolation acoustique (EN ISO 10140-2) | jusqu'à Rw 38 dB | |
| | Anti-panique (EN 179) | oui | |
| | Anti-panique (EN 1125) | oui | |
| | Protection contre les effractions (EN 1627) | - | |
| | Protection pare-balles (EN 1522) | - | |
| | Classe climatique (EN 12219) | - | |
| | Local humide (EN 16580) | - | |
| | Salle d'eau (EN 16580) | - | |
| Intégration (la structure de paroi est lié à la fonction) | Cloison légère (EN 1363-1) | - | |
| | Mur massif (EN 1363-1) | - | |
| | Murs Lignum (STP) | oui | |
| | Systèmes murales (selon homologation) | oui | |
| Essences | | Bois feuillus | |
| Formes spéciales | | - | |
| Porte de service | Intégration | - | |
| Vitre / remplissage | Intégration d'une vitre | - | |
| | Intégration de remplissage | - | |
| Paumelles | Paumelle | oui | |
| | Paumelle encastrée | - | |
| Ferme-porte | Ferme-porte en applique | oui | |
| | Ferme-porte encastré | - | |
| Surfaces décoratives | Métaux (acier inoxydable, acier, laiton, (collé) sur toute ou parties de la surface) | - | |
| | Verre ≤ 4 mm collé sur l'ouvrant | - | |
| | Couche supérieure combustible | oui | |
| | Fraisages décoratifs | - | |

Autres variantes d'exécution et multifonctions possibles sur demande.

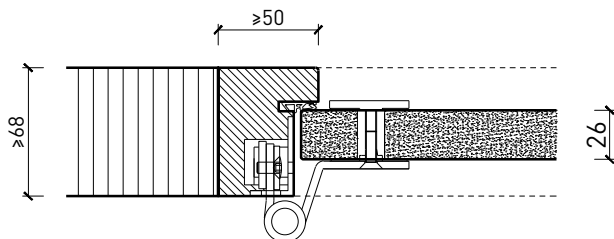
Porte à 2 vantaux EI30 entièrement en verre dans les systèmes de parois pleines FST

Cadres et huisseries

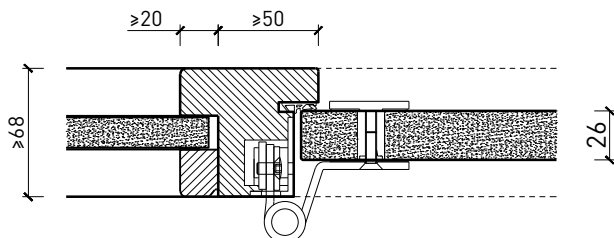
Intégration dans un vitrage fixe
avec parclores vissées



Intégration dans une paroi pleine



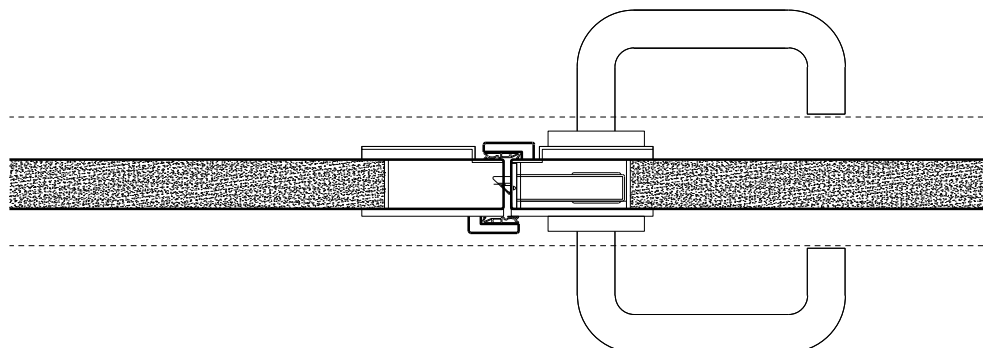
Intégration dans un vitrage fixe
avec parclores chanfreinées



Autres variantes d'exécution et multifonctions possibles sur demande.

Porte à 2 vantaux EI30 entièrement en verre dans les systèmes de parois pleines FST

Partie centrale



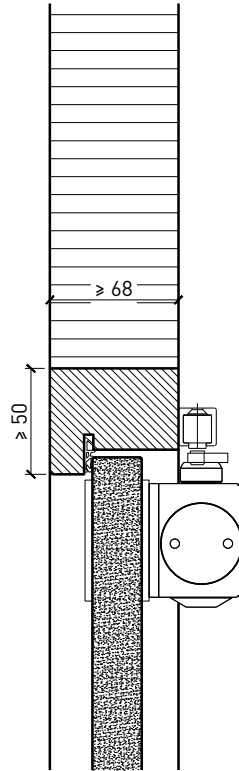
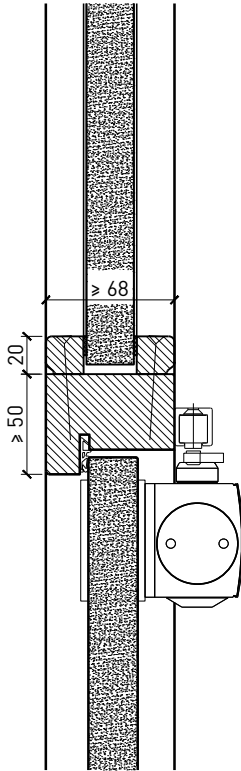
Autres variantes d'exécution et multifonctions possibles sur demande.

Porte à 2 vantaux EI30 entièrement en verre dans les systèmes de parois pleines FST

Ferme-porte. Raccord au sol

Porte / imposte vitrée*
Ferme-porte intégré*

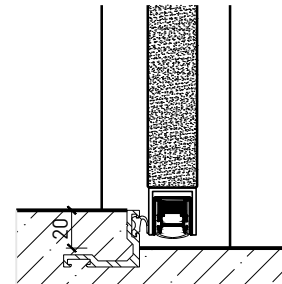
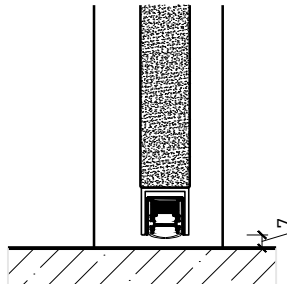
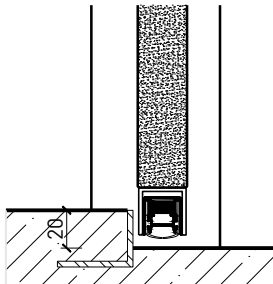
Porte / imposte pleine*
Ferme-porte côté paumelles*



Seuil en métal 40x30

Porte sans seuil

Seuil en alu 40x30



* Exécutions combinables entre elles
Autres variantes d'exécution et multifonctions possibles sur demande.