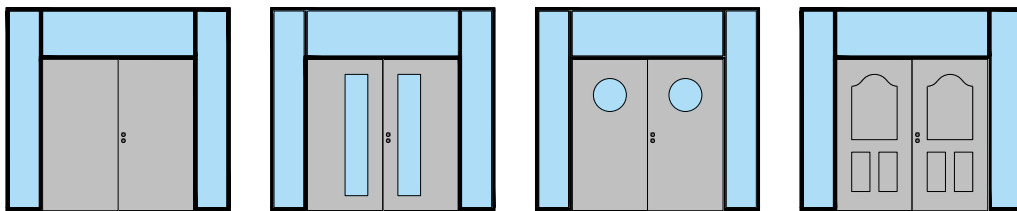
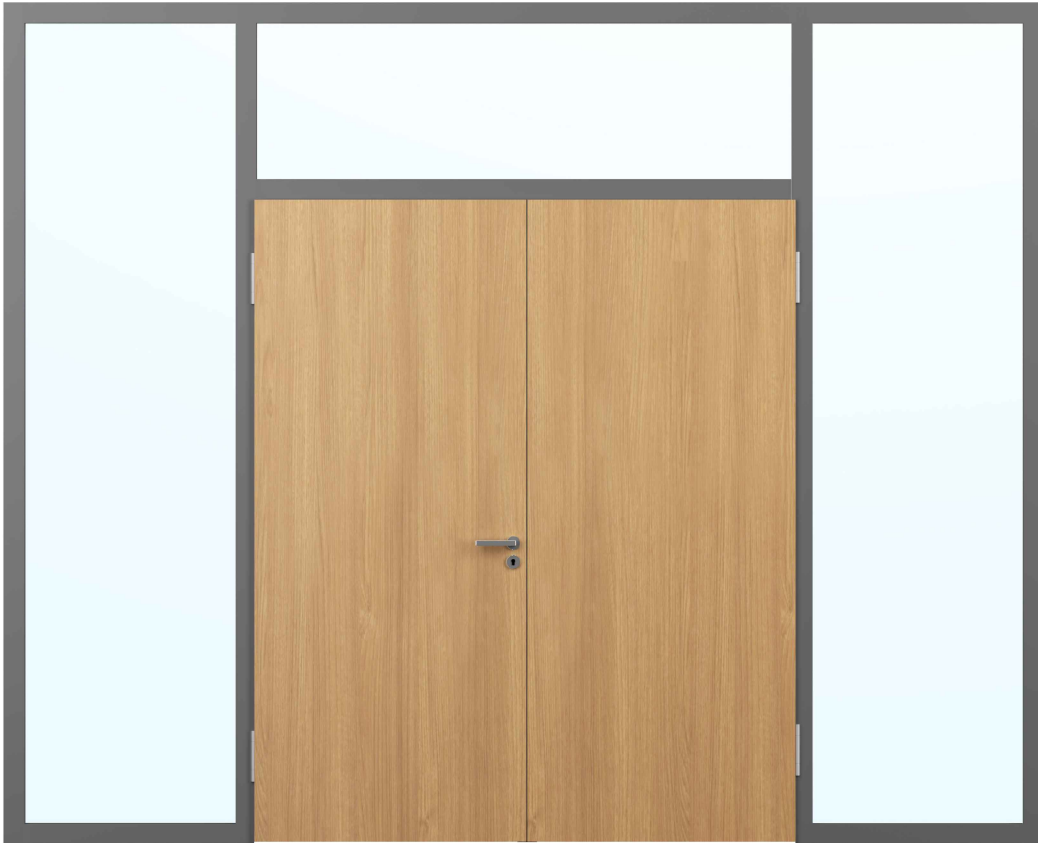
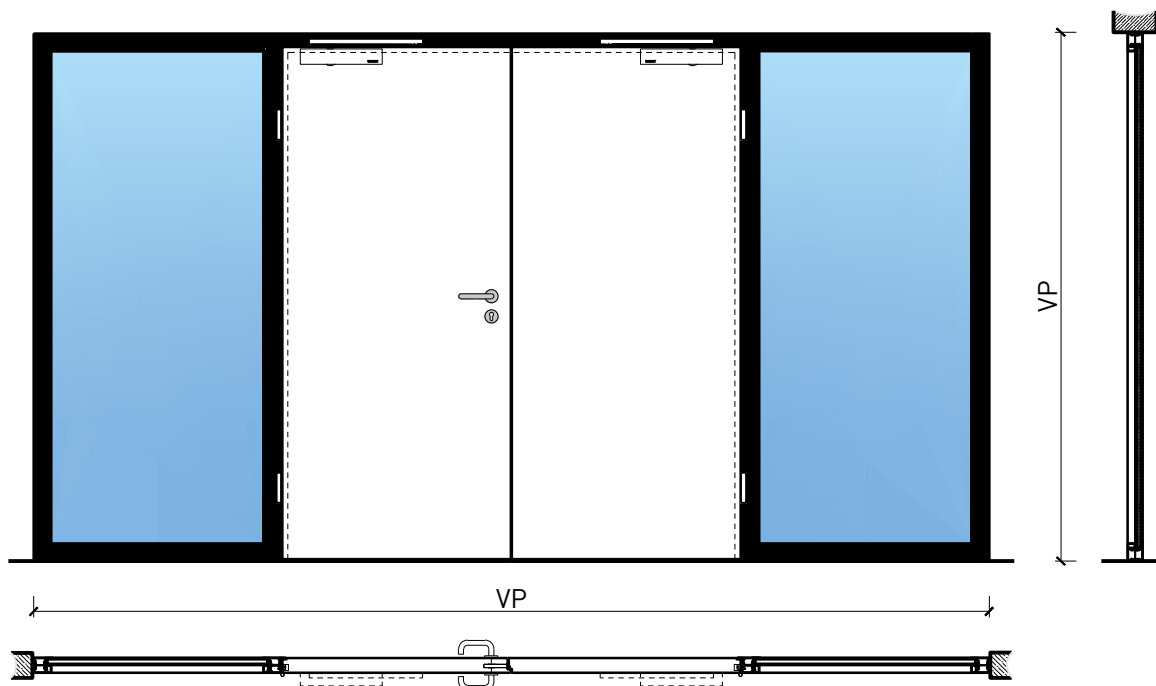


# Porte à 2 vantaux EI30 Porte pleine avec insert en verre optionnel dans les systèmes de parois en verre Janisol



# Porte à 2 vantaux EI30 Porte pleine avec insert en verre optionnel dans les systèmes de parois en verre Janisol

## Vue d'ensemble



### Description:

- Porte pivotante coupe-feu EI30
- Porte pour salles d'eau
- Porte pour locaux humides
- Porte de service intégrée

### Intégration dans:

- Vitrages Janisol 2 et C4

### Ouvrants:

- Portes planes 59 mm
- Portes planes 68 mm
- Divers doublages possible
- Largeur de la membrure en circonférence  $\geq 100$ mm

### Essence pour ouvrants:

- Alaise : feuillus et conifères
- Alaise embrevée : feuillus et conifères

### Surfaces:

- Feuillus et conifères comme placages extérieurs et doublages massifs
- Couches de finition en résine artificielle
- Plinthes en tôle et décors
- Profils
- Revêtements en tôle d'acier, inox, alu, laiton
- Surface brute ou apprêtée pour peinture
- Vernis incolore ou huile
- Teinture et vernis sur échantillon
- Peinture de couleur RAL / NCS ou teintes spéciales

### Vitrage / panneau de porte:

- Verres transparents de protection incendie
- Verres structurés de protection incendie
- Vitrage affleurant
- Verres isolants
- Verres d'isolation acoustique
- Verres anti-effraction
- Verres pare-balles
- Verres avec films et revêtements
- Panneaux de porte en bois lisses ou profilés

# Porte à 2 vantaux EI30 Porte pleine avec insert en verre optionnel dans les systèmes de parois en verre Janisol

## Caractéristiques

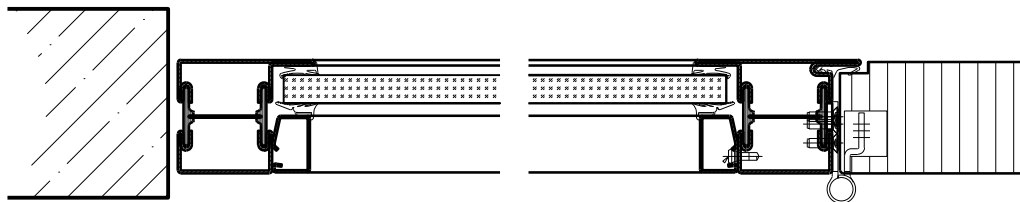
Caractéristique		Porte pleine 59 à 2-vtx. avec/sans vitrage dans système mural Janisol	Porte pleine 68 à 2-vtx. avec/sans vitrage dans système mural Janisol
Fonctions	Protection incendie (EN 1634-1)	EI30	
	Fonctionnement continu (EN 1191)	-	
	Protection contre fumées (EN 1634-3)	-	
	Isolation acoustique (EN ISO 10140-2)	-	
	Anti-panique (EN 179)	oui	
	Anti-panique (EN 1125)	oui	
	Protection contre les effractions (EN 1627)	-	
	Protection pare-balles (EN 1522)	-	
	Classe climatique (EN 12219)	3c - 3e	3c - 3e
	Local humide (EN 16580)	oui	
	Salle d'eau (EN 16580)	oui	
Intégration	Cloison légère (EN 1363-1)	-	
	Mur massif (EN 1363-1)	-	
	Murs Lignum (STP)	-	
	Systèmes murales (selon homologation)	Jansen Janisol 2 / C4	
Essences	Bois	feuillus et conifères	
Formes spéciales		-	
Porte de service	Intégration	-	oui
Vitre / panneau de porte	Intégration d'une vitre	oui	
	Intégration de panneaux de porte	oui en porte	
Paumelles	Paumelle	oui	
	Paumelle encastrée	oui	
Ferme-porte	Ferme-porte en applique	oui	
	Ferme-porte encastré	oui	
Surfaces décoratives	Métaux (acier inoxydable, acier, laiton, (collé) sur toute ou parties de la surface)	oui	
	Verre ≤ 4 mm collé sur l'ouvrant	oui	
	Couche supérieure combustible	oui	
	Fraisages décoratifs	oui	

Autres variantes d'exécution et multifonctions possibles sur demande.

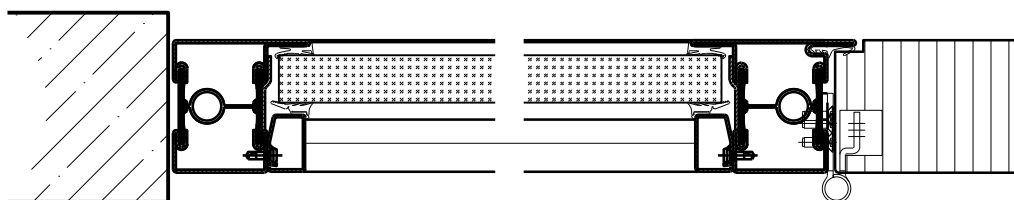
# Porte à 2 vantaux EI30 Porte pleine avec insert en verre optionnel dans les systèmes de parois en verre Janisol

## Portes dans vitrage fixe Janisol

Janisol 2 (EI30)



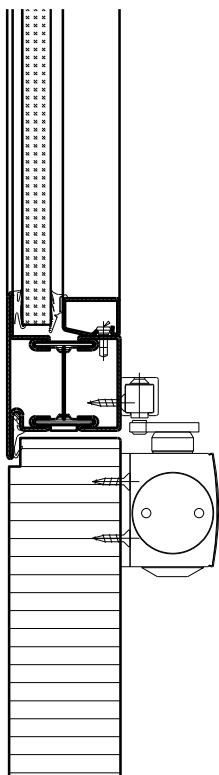
Janisol C4 (EI60, Porte EI30)



Autres variantes d'exécution et multifonctions possibles sur demande.

# Porte à 2 vantaux EI30 Porte pleine avec insert en verre optionnel dans les systèmes de parois en verre Janisol Imposte. Ferme-porte. Raccord au sol

Porte / imposte vitrée\*  
Ferme-porte côté paumelles\*



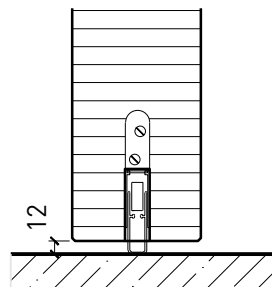
Butée avec  
joint d'étanchéité 40x30\*



Butée 40x30\*



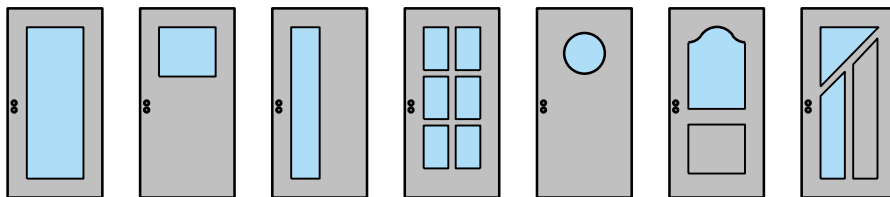
Porte affleurant le sol



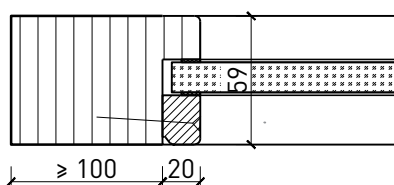
\* Exécutions combinables entre elles  
Autres variantes d'exécution et multifonctions possibles sur demande.

# Porte à 2 vantaux EI30 Porte pleine avec insert en verre optionnel dans les systèmes de parois en verre Janisol

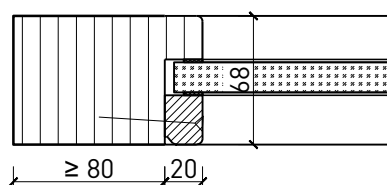
## Vitrages de portes



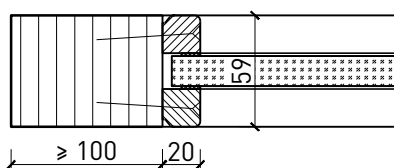
Vitrage centré  
parclose d'un côté



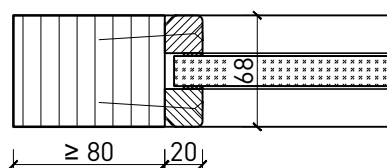
Vitrage centré  
parclose d'un côté



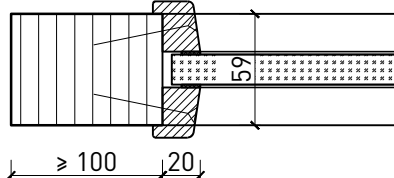
Vitrage centré  
parcloses droites



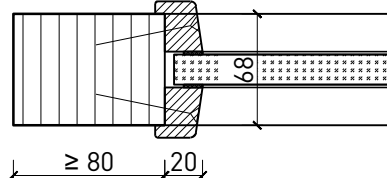
Vitrage centré  
parcloses droites



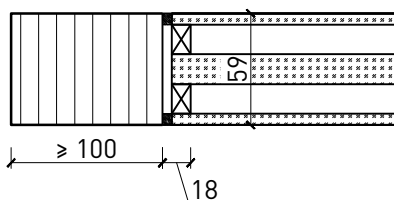
Vitrage centré,  
parcloses obliques



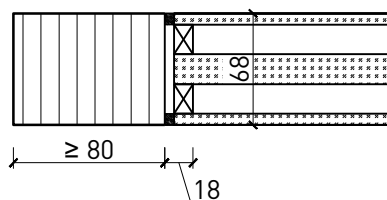
Vitrage centré,  
parcloses obliques



Vitrage Plano



Vitrage Plano



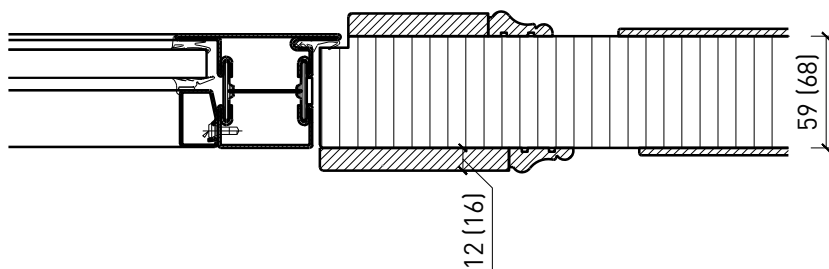
Autres variantes d'exécution et multifonctions possibles sur demande.

# Porte à 2 vantaux EI30 Porte pleine avec insert en verre optionnel dans les systèmes de parois en verre Janisol

## Portes styles



Intégration dans un vitrage fixe  
avec parclozes vissées, porte à battue

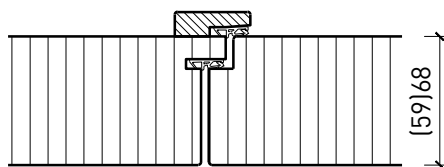
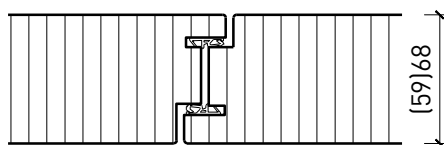
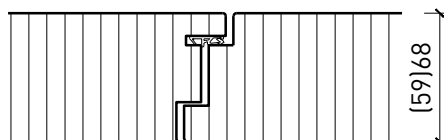


Autres variantes d'exécution et multifonctions possibles sur demande.

# Porte à 2 vantaux EI30 Porte pleine avec insert en verre optionnel dans les systèmes de parois en verre Janisol

## Partie centrale

Partie centrale 59 / 68 mm, porte affleurée



Autres variantes d'exécution et multifonctions possibles sur demande.