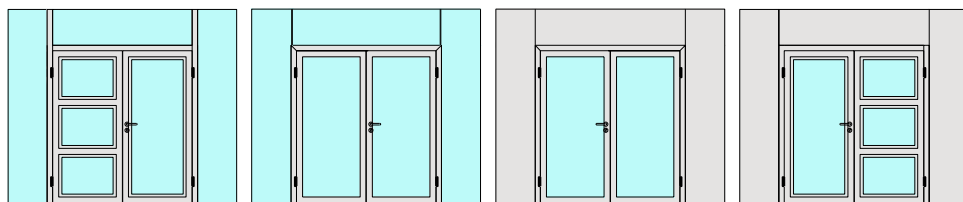
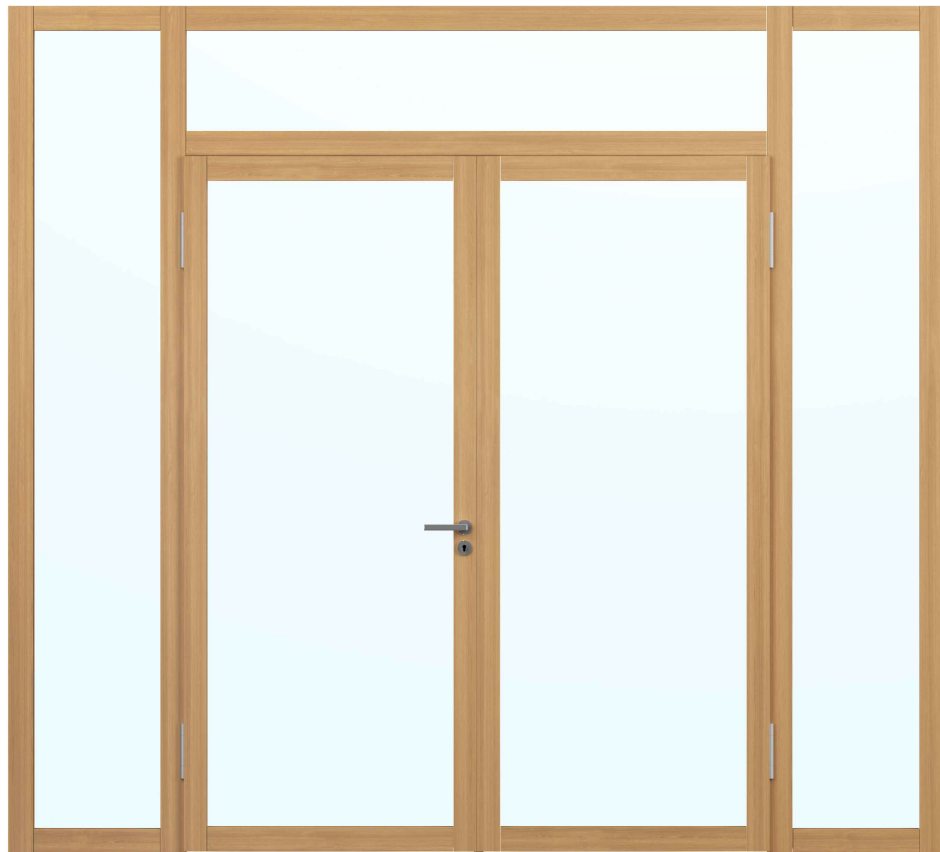
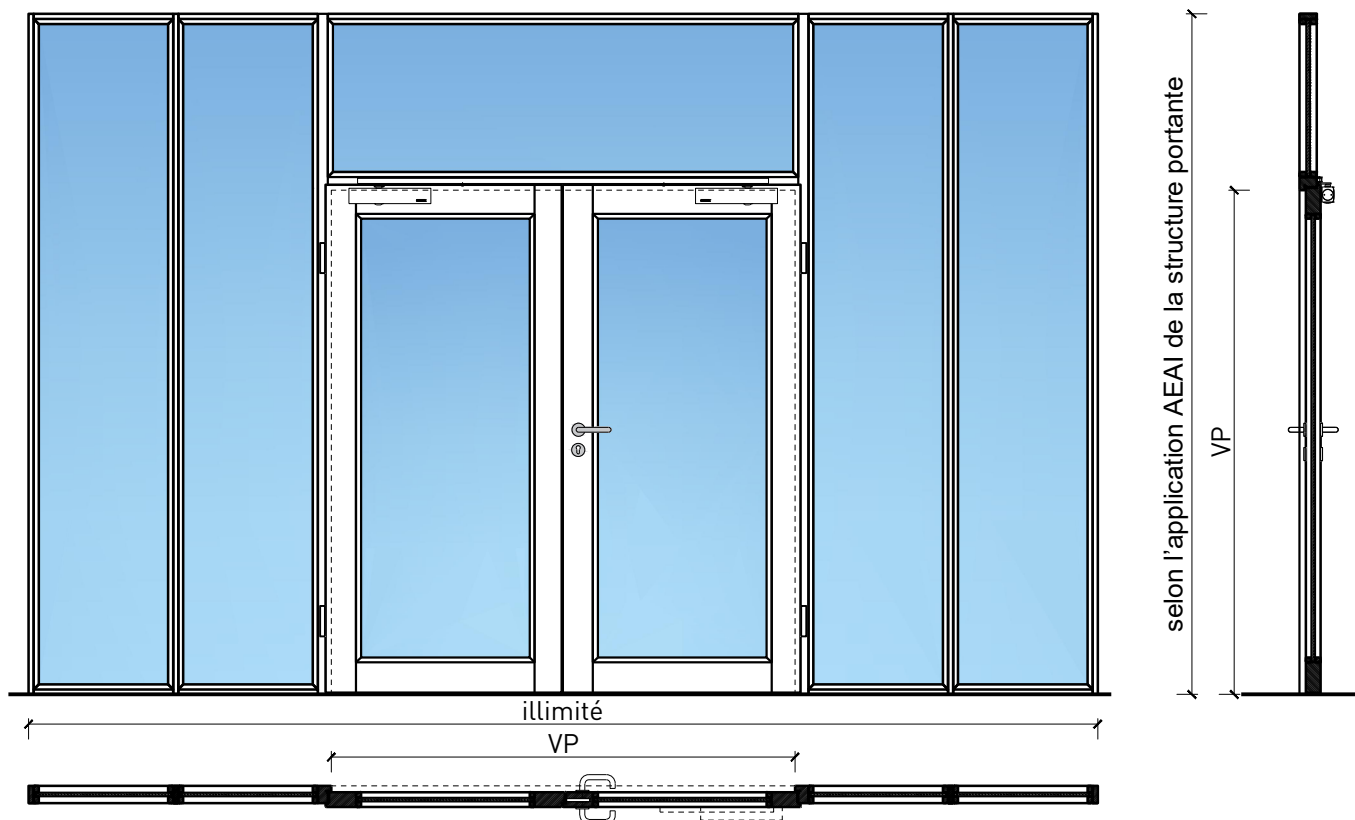


# Porte à 2 vantaux EI30 Porte à cadre dans les systèmes de parois pleines FST



# Porte à 2 vantaux EI30 Porte à cadre dans les systèmes de parois pleines FST

## Vue d'ensemble



### Description:

- Porte pivotante coupe-feu EI30
- Protection contre la fumée S200
- Isolation acoustique jusqu'à  $R_w$  45 dB
- Protection contre les effractions jusqu'à RC3
- Porte pour salles d'eau
- Porte pour locaux humides
- Porte de service intégrée

### Intégration dans:

- Vitrages EI30, EI60, EI90
- Parois pleine EI30, EI60, EI90

### Ouvrants:

- Portes à cadres 59 mm
- Portes à cadres 68 mm
- Divers doublages possible
- Largeur de la membrure en circonférence  $\geq 60$  mm (pour les vitrages)

### Essence pour ouvrants:

- Alaise : feuillus et conifères
- Alaise embrevée : feuillus et conifères

### Surfaces:

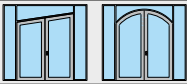
- Feuillus et conifères comme placages extérieurs et doublages massifs
- Couches de finition en résine artificielle
- Plinthes en tôle et décors
- Profils
- Revêtements en tôle d'acier, inox, alu, laiton
- Surface brute ou apprêtée pour peinture
- Vernis incolore ou huile
- Teinture et vernis sur échantillon
- Peinture de couleur RAL / NCS ou teintes spéciales

### Vitrage / panneau de porte:

- Verres transparents de protection incendie
- Verres structurés de protection incendie
- Vitrage affleurant
- Verres isolants
- Verres d'isolation acoustique
- Verres anti-effraction
- Verres pare-balles
- Verres avec films et revêtements
- Panneaux de porte en bois lisses ou profilés

# Porte à 2 vantaux EI30 Porte à cadre dans les systèmes de parois pleines FST

## Caractéristiques

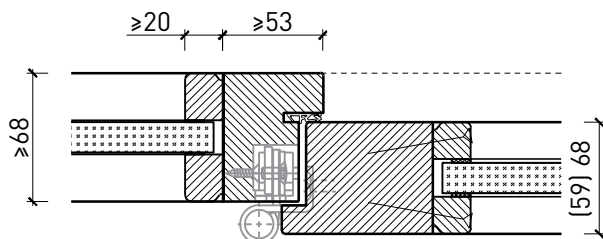
| Caractéristique          |  | Porte à cadre 59 à 2-vtx. avec vitrage dans système mural                                 | Porte à cadre 68 à 2-vtx. avec vitrage dans système mural |
|--------------------------|--|---|---|
| Fonctions                | Protection incendie (EN 1634-1)  | EI30  |   |
|                          | Fonctionnement continu (EN 1191)   | C5  |   |
|                          | Protection contre fumées (EN 1634-3)   | S200  |   |
|                          | Isolation acoustique (EN ISO 10140-2)  | -   | jusqu'à 45 dB   |
|                          | Anti-panique (EN 179)  | oui   |   |
|                          | Anti-panique (EN 1125)   | oui   |   |
|                          | Protection contre les effractions (EN 1627)  | bis RC 2  | jusqu'à RC 3  |
|                          | Protection pare-balles (EN 1522)   | -   |   |
|                          | Classe climatique (EN 12219)   | 3c - 3e   | 3c - 3e   |
|                          | Local humide (EN 16580)  | oui   |   |
|                          | Salle d'eau (EN 16580)   | oui   |   |
| Intégration              | Cloison légère (EN 1363-1)   | -   |   |
|                          | Mur massif (EN 1363-1)   | -   |   |
|                          | Murs Lignum (STP)  | oui   |   |
|                          | Systèmes murales (selon homologation)  | oui   |   |
| Essences                 | Bois   | feuillus et conifères   |   |
| Formes spéciales         |   | vantail à arc plein cintre (circulaire, elliptique, arc segmentaire ou en anse de panier) |   |
| Porte de service         | Intégration  | -   | -   |
| Vitre / panneau de porte | Intégration d'une vitre  | oui   |   |
|                          | Intégration de panneaux de porte   | oui   |   |
| Paumelles                | Paumelle   | oui   |   |
|                          | Paumelle encastrée   | oui   |   |
| Ferme-porte              | Ferme-porte en applique  | oui   |   |
|                          | Ferme-porte encastré   | oui   |   |
| Surfaces décoratives     | Métaux (acier inoxydable, acier, laiton, (collé) sur toute ou parties de la surface) | oui   |   |
|                          | Verre ≤ 4 mm collé sur l'ouvrant   | oui   |   |
|                          | Couche supérieure combustible  | oui   |   |
|                          | Fraisages décoratifs   | oui   |   |

Autres variantes d'exécution et multifonctions possibles sur demande.

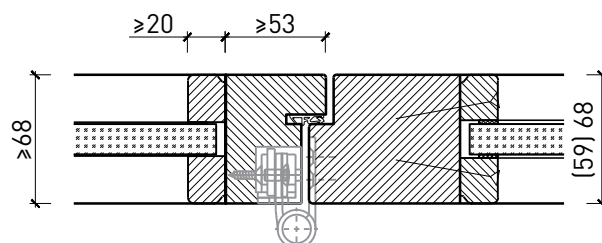
# Porte à 2 vantaux EI30 Porte à cadre dans les systèmes de parois pleines FST

## Cadre bloc dans un vitrage FST

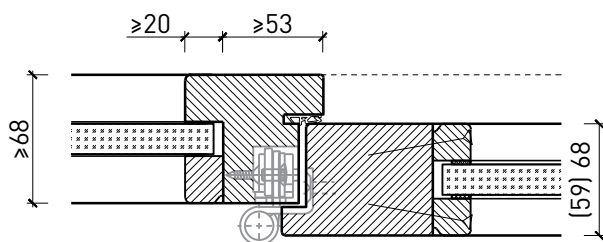
Intégration dans un vitrage fixe avec parclores vissées, porte à battue



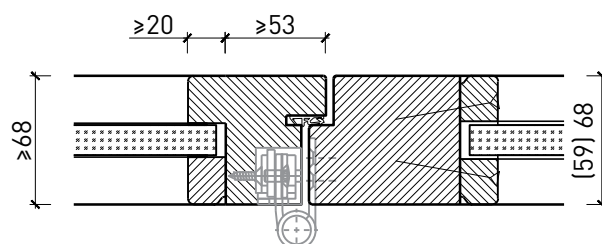
Intégration dans un vitrage fixe avec parclores vissées, porte affleurée



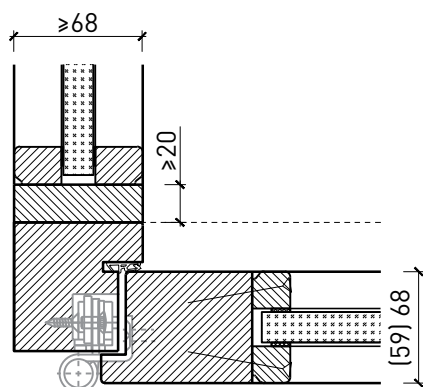
Intégration dans un vitrage fixe avec parclores chanfreinées, porte à battue



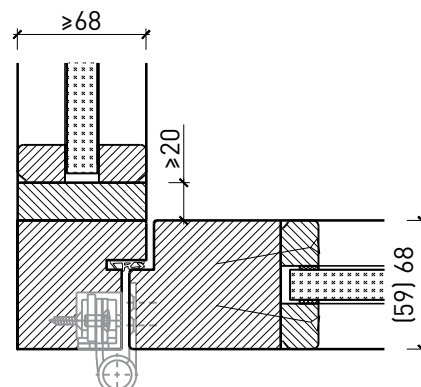
Intégration dans un vitrage fixe avec parclores chanfreinées, porte affleurée



Intégration dans un vitrage fixe avec parclores vissées, porte à battue



Intégration dans un vitrage fixe avec parclores vissées, porte affleurée

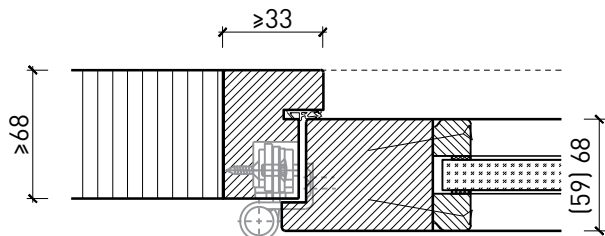


Autres variantes d'exécution et multifonctions possibles sur demande.

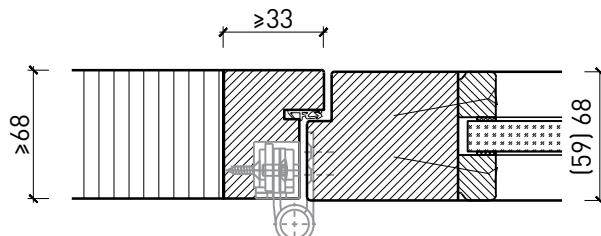
# Porte à 2 vantaux EI30 Porte à cadre dans les systèmes de parois pleines FST

## Cadre bloc dans des parois pleines FST

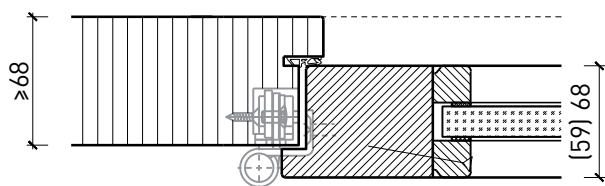
Intégration dans une paroi pleine,  
porte à battue



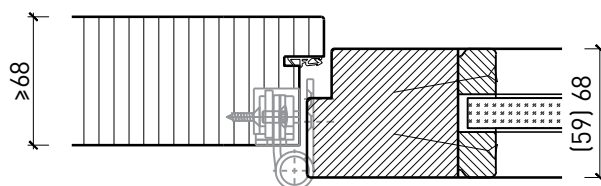
Intégration dans une paroi pleine,  
porte affleurée



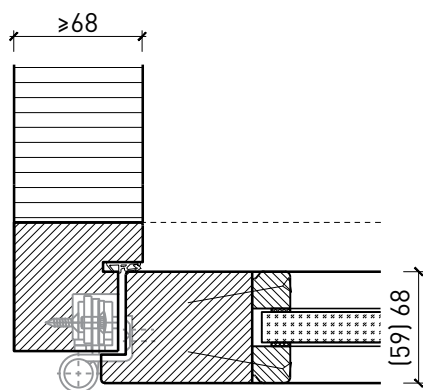
Intégration dans une paroi pleine,  
porte à battue



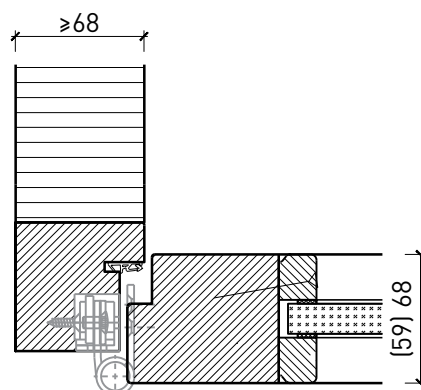
Intégration dans une paroi pleine,  
porte affleurée



Intégration dans une paroi pleine,  
porte à battue



Intégration dans une paroi pleine,  
porte affleurée

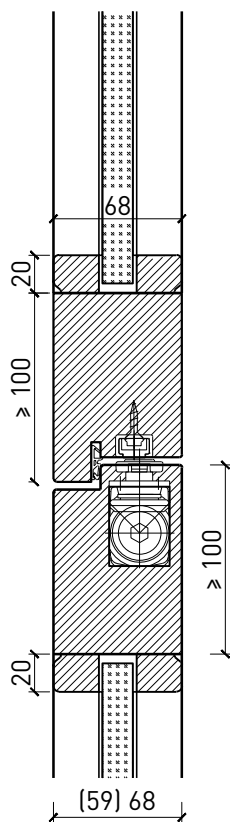


Autres variantes d'exécution et multifonctions possibles sur demande.

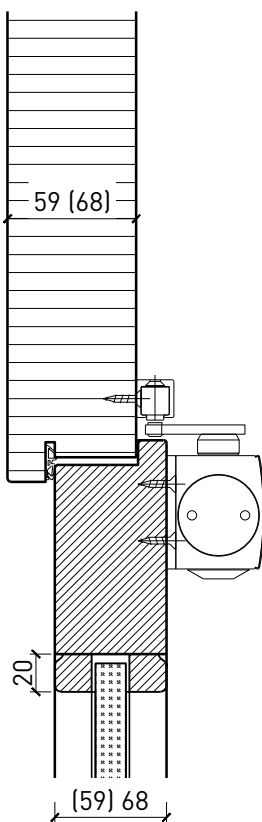
# Porte à 2 vantaux EI30 Porte à cadre dans les systèmes de parois pleines FST

## Imposte. Ferme-porte. Raccord au sol

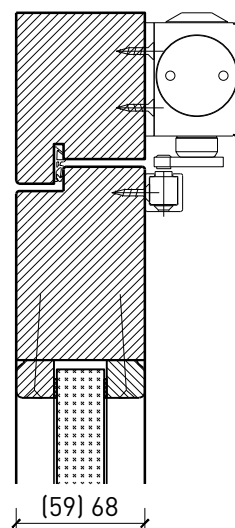
Porte / imposte vitrée\*  
Ferme-porte intégré\*



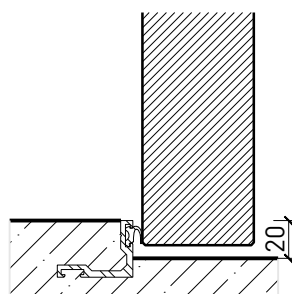
Porte / imposte pleine\*  
Ferme-porte côté paumelles\*



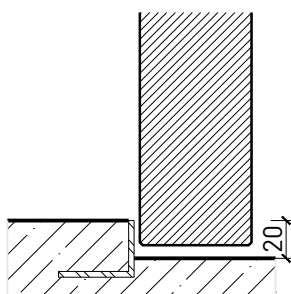
Ferme-porte côté paumelles\*



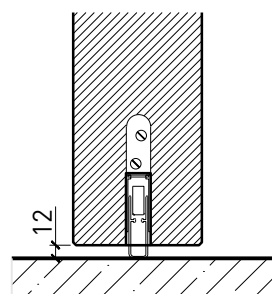
Butée avec  
joint d'étanchéité 40x30\*



Butée 40x30\*



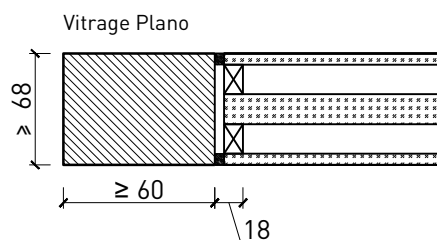
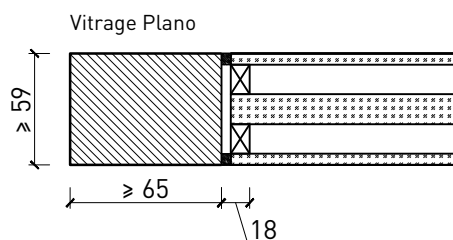
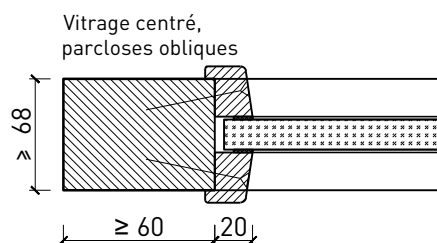
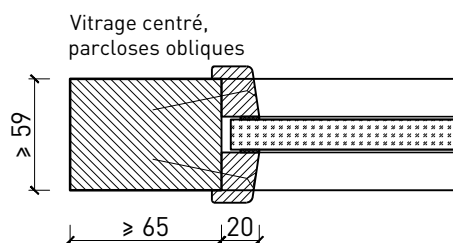
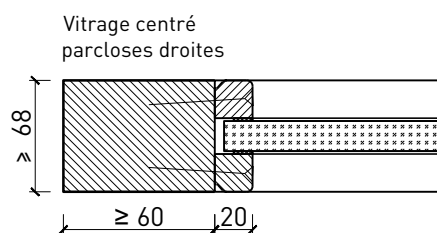
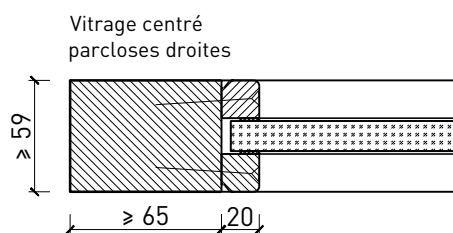
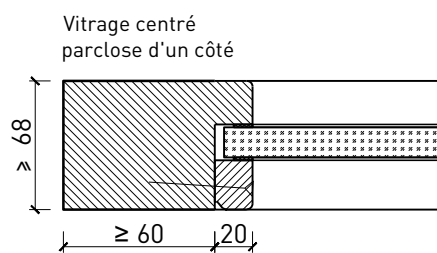
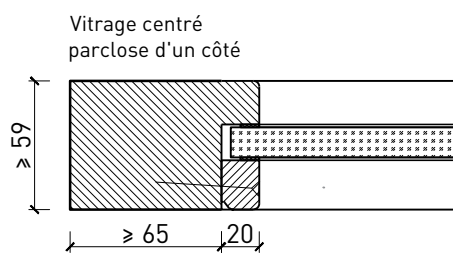
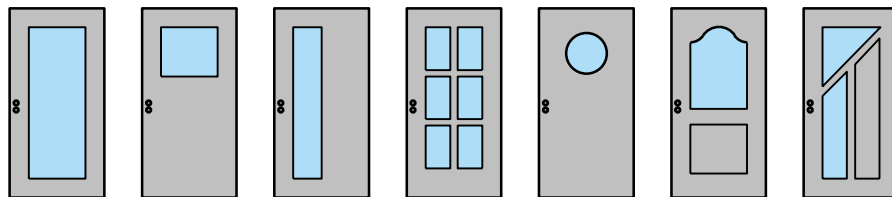
Porte affleurant le sol



\* Exécutions combinables entre elles  
Autres variantes d'exécution et multifonctions possibles sur demande.

# Porte à 2 vantaux EI30 Porte à cadre dans les systèmes de parois pleines FST

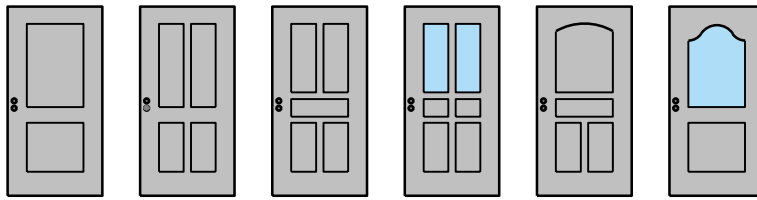
## Vitrages de portes



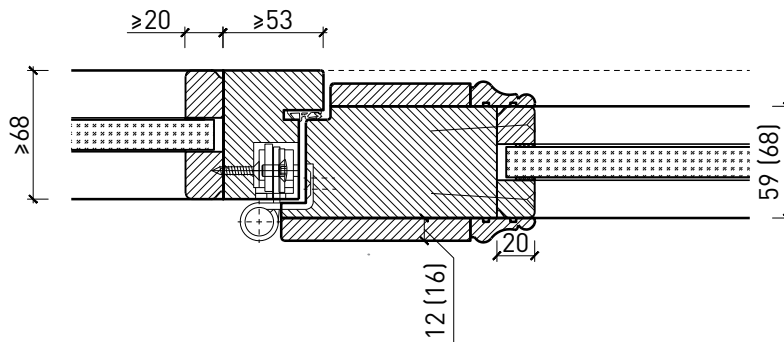
Autres variantes d'exécution et multifonctions possibles sur demande.

# Porte à 2 vantaux EI30 Porte à cadre dans les systèmes de parois pleines FST

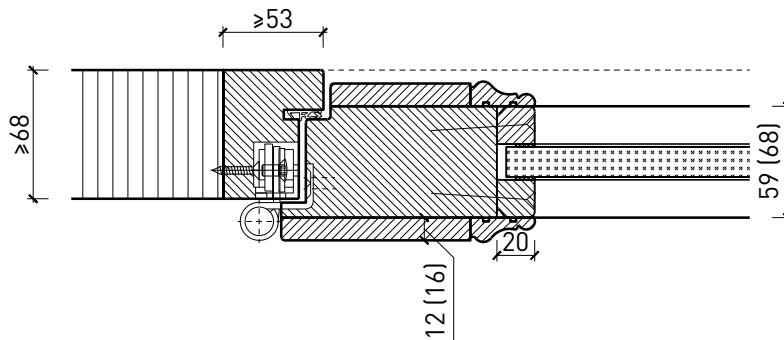
## Portes styles



Intégration dans un vitrage fixe  
avec parclofes vissées, porte à battue



Intégration dans un parois pleine, porte à battue



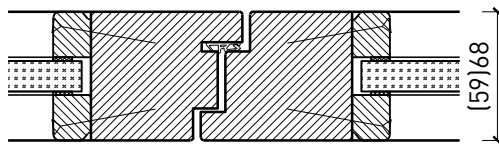
Autres variantes d'exécution et multifonctions possibles sur demande.



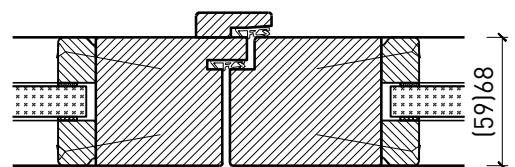
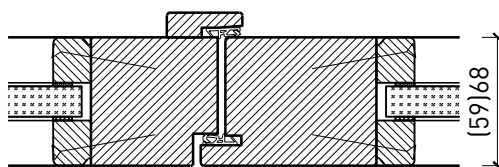
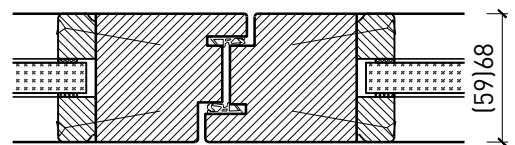
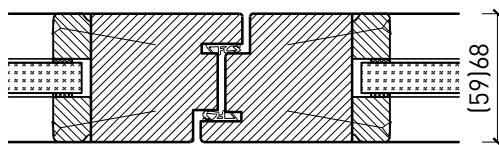
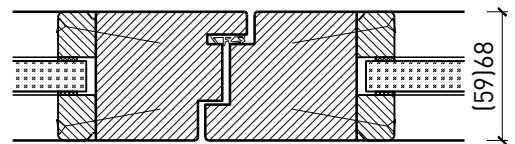
# Porte à 2 vantaux EI30 Porte à cadre dans les systèmes de parois pleines FST

## Partie centrale

Partie centrale 59 / 68 mm, porte à battue



Partie centrale 59 / 68 mm, porte affleurée



Autres variantes d'exécution et multifonctions possibles sur demande.