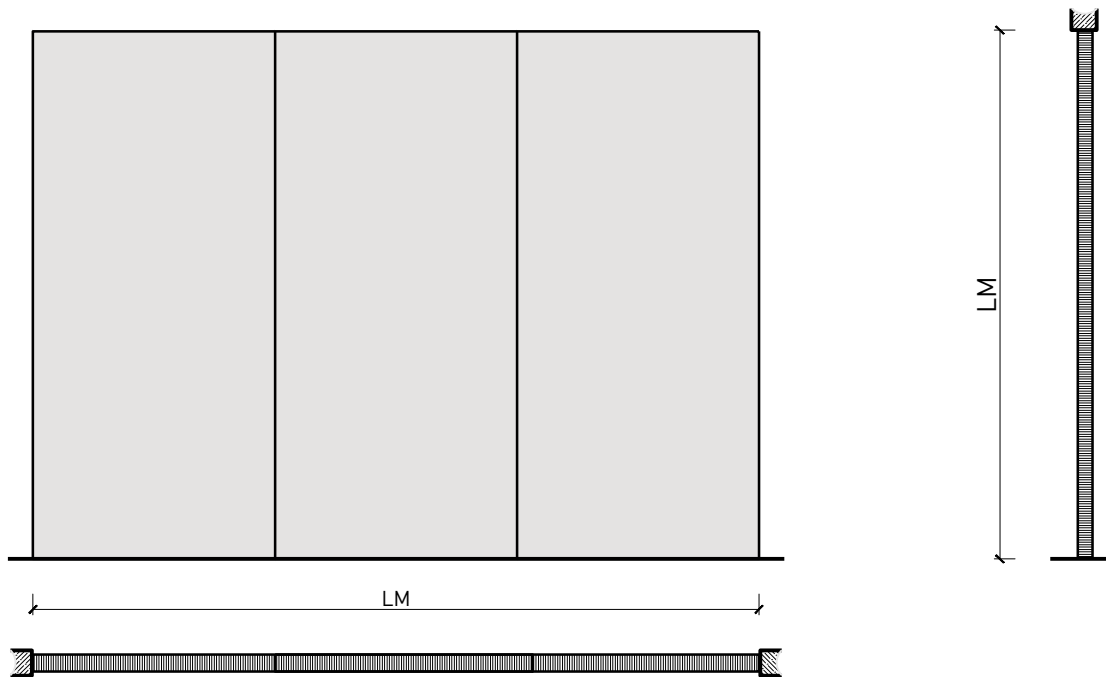


Übersicht



Beschreibung:

- Feuerhemmende EI90-RF1 Vollwand

Einbau in:

- Massivbauwand
- Leichtbauwand

Türeinbau:

- Massivholz Rahmentüren 59 mm
- Massivholz Rahmentüren 68 mm
- Sperrtüre 59 mm
- Sperrtüre 68 mm

Holzarten und Oberflächen:

- Laub- und Nadelhölzer
- Deckfurniere
- Kunstharzdecklagen
- Profilierungen

- Roh oder grundiert für Anstrich
- Farblos lackiert oder geölt
- Nach Muster gebeizt und lackiert
- RAL / NCS lackiert oder Sondertöne

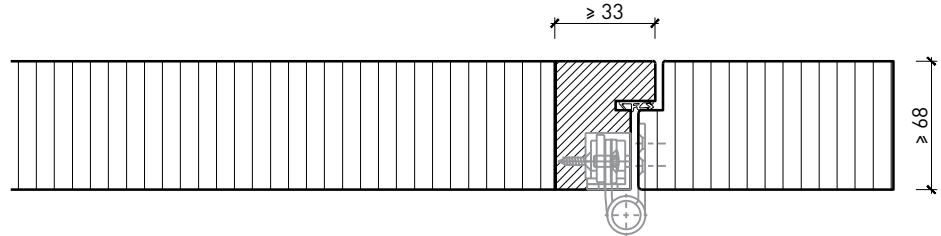
Eigenschaften

Eigenschaft		Vollwand EI90-RF1	
Funktionen	Brandschutz [EN 1634-1]	EI90-RF1	
	Schallschutz [EN ISO 10140-2]	bis Rw 38 dB	
	Einbruchschutz [EN 1627]	-	
	Durchschusshemmung [EN 1522]	-	
	Absturzsicherheit [EN 13049, EN 14019, EN 12600, EN ISO 12543-2]	-	
Einbau (Wandaufbau funktionsabhängig)	Leichtbauwand [EN 1363-1]	Ja	
	Lignum Wände (STP)	-	
	Massivbauwand [EN 1363-1]	Ja	
	Systemwände (voll/verglast) gem. Zulassung	-	
Einbauten	Innentüren	Ja	
	Aussentüren	-	
	Schiebetüren	Ja	
Holzarten		Gipsfaserplatten RF1	
Besonderheiten (Ausführung funktionsabhängig)	Sonderformen	-	
	Eckausführung	-	
	gleitender Deckenanschluss	-	
	erhöhter Einbau	-	
Glas / Füllung	Einbau von Glas	-	
	Einbau von Füllungen	-	
dekorative Oberflächen	Metalle (Edelstahl, Stahl, Messing, vollflächig (verklebt) oder in Teilflächen aufgeklebt)	-	
	Glas ≤ 4 mm auf Rahmen geklebt	-	
	brennbare Oberflächenschicht	Ja	
	dekorative Fräsungen	Ja	
	vorgehängte Doppel	-	
Einbauten	Kabelführungen	-	
	Hohlwanddosen	-	
	Weichschott	-	

Weitere mögliche Ausführungsvarianten und Multifunktionen auf Anfrage.

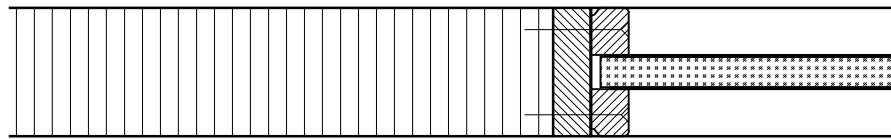
Vollwand ≥ 68 mm

Einbau in FeuerschutzTeam Tür in Vollwand

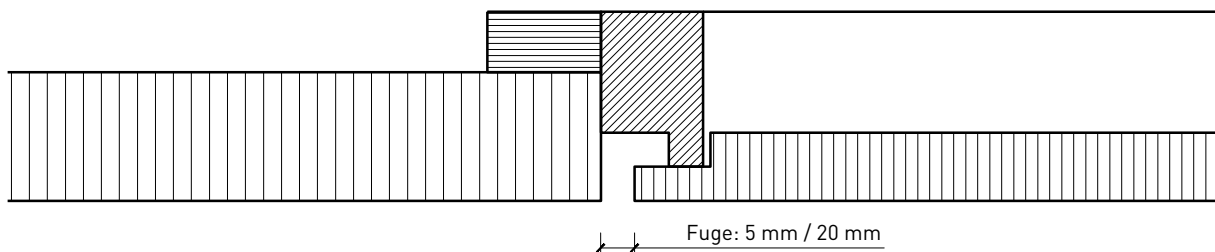


Vollwand ≥ 68 mm

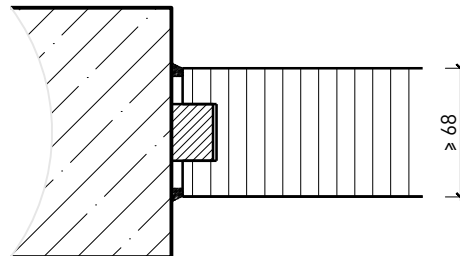
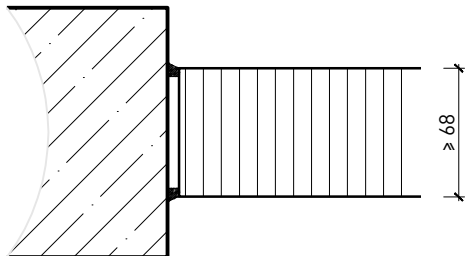
Einbau in FeuerschutzTeam Verglasung in Vollwand



Kombination Schachtfront
und FeuerschutzTeam-Wand



Weitere mögliche Ausführungsvarianten und Multifunktionen auf Anfrage.



Weitere mögliche Ausführungsvarianten und Multifunktionen auf Anfrage.